



Version web

Ville de Saint-Quentin- sur-le-Homme

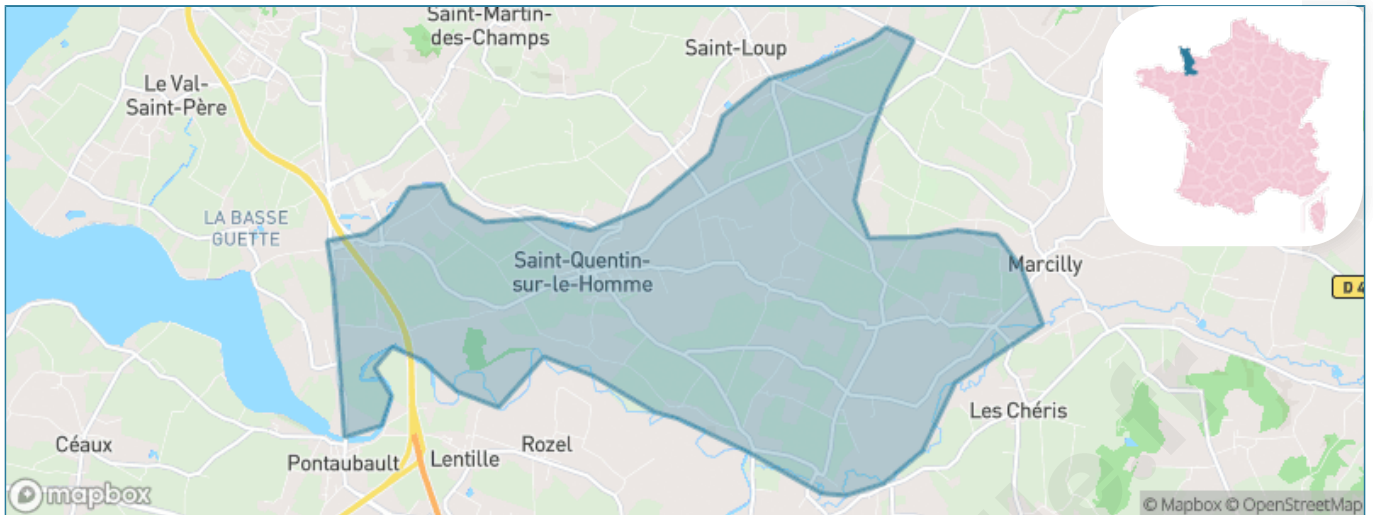
Présenté par

BIEN dans
ma **VILLE** 

Sommaire

Situation géographique	3
Statistiques sur la population	4
Evolution du nombre d'habitants	4
Tranche d'âge	5
0-14 ans	5
15-29 ans	5
30-44 ans	5
45-59 ans	5
60-74 ans	5
75-89 ans	5
90 ans et +	5
Activité professionnelle	5
Agriculteurs	5
Artisans, Commerçants	5
Cadres et sup.	5
Professions intermédiaires	5
Employé	5
Ouvrier	5
Retraité	5
Autres	5
Niveau de diplôme	6
Sans diplôme ou CEP	6
Brevet, BEPC, DNB	6
CAP-BEP ou équivalent	6
BAC ou équivalent	6
BAC+2	6
BAC+3 ou +4	6
BAC+5 ou plus	6
Composition des ménages	6
Couple sans enfant	6
Couple avec enfant(s)	6
Famille monoparentale	6
Colocation / Autre	6
Personnes seules	6
Profils électoraux	7
Premier tour	7
Sécurité	8
Evolution du nombre d'infractions	8
Pour comparer	9
Services à la population	10
Commerce	10
Éducation	10
Villes autour de Saint-Quentin-sur-le-Homme	11

Situation géographique



i Informations clés

- **Région** : Normandie
- **Département** : Manche
- **Code postal** : 50220
- **Superficie** : 16 km²



bien dans ma ville

Statistiques sur la population



Nombre d'habitants

1 338



Age moyen

41 ans



Pop active

49.6%



Taux chômage

3.8%



Pop densité

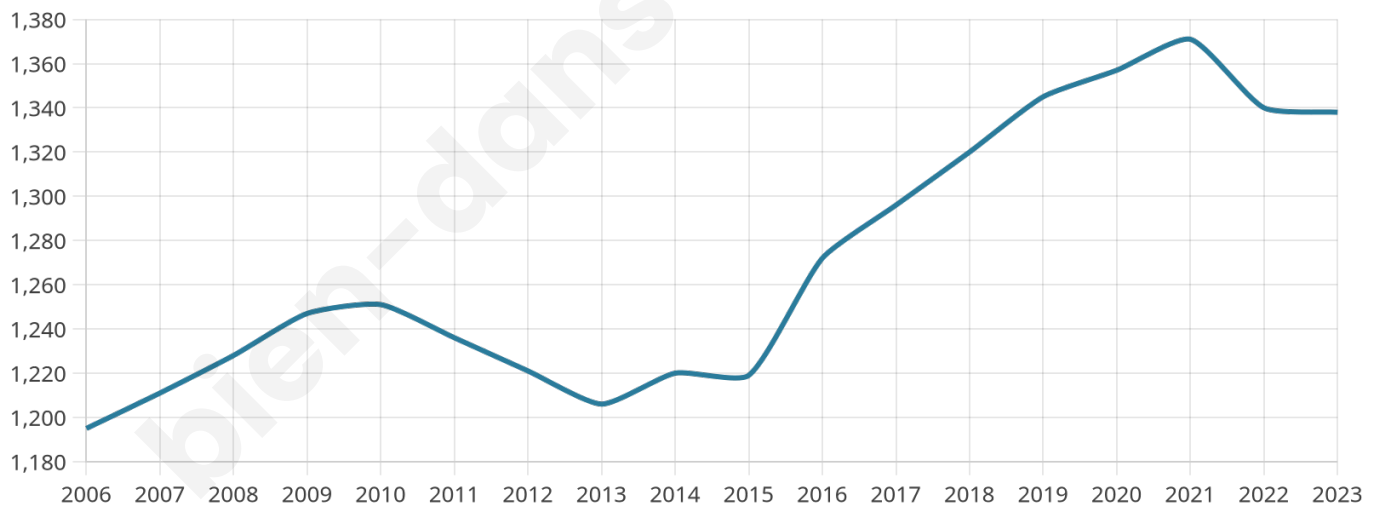
84 h/km²



Revenu moyen

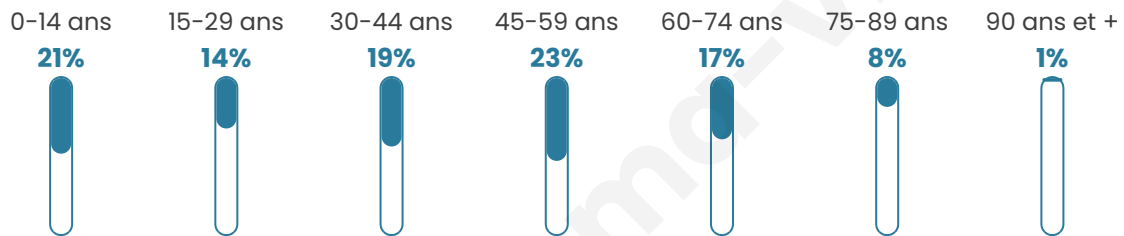
23 590 €/an

Evolution du nombre d'habitants

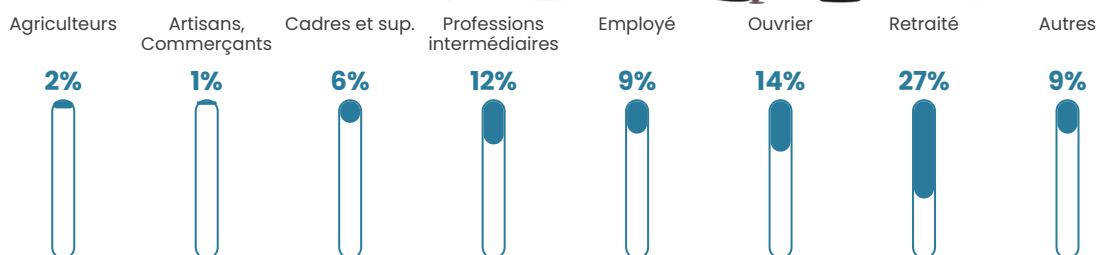


Sources : Institut national de la statistique et des études économiques (insee) selon Les dernières parutions officielles de 2024 portant sur les années 2020, 2021 et 2022.

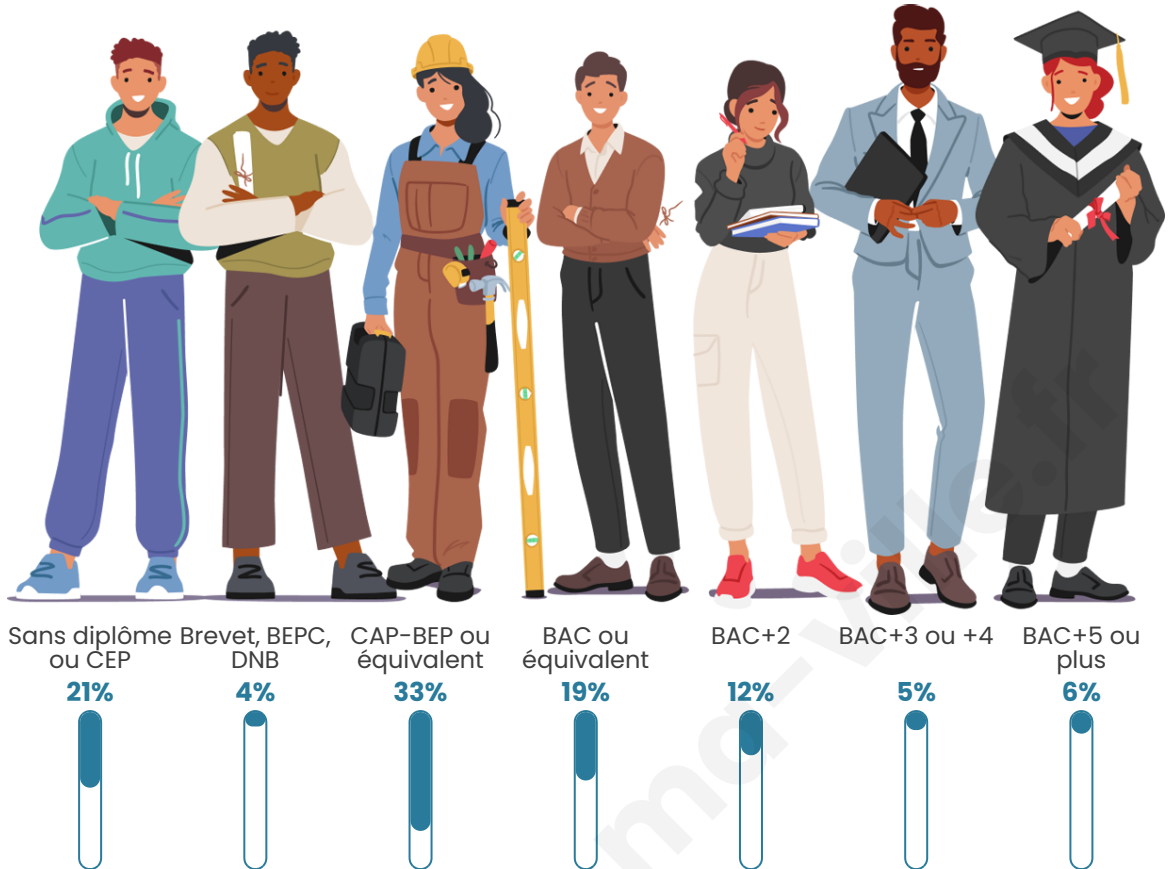
Tranche d'âge



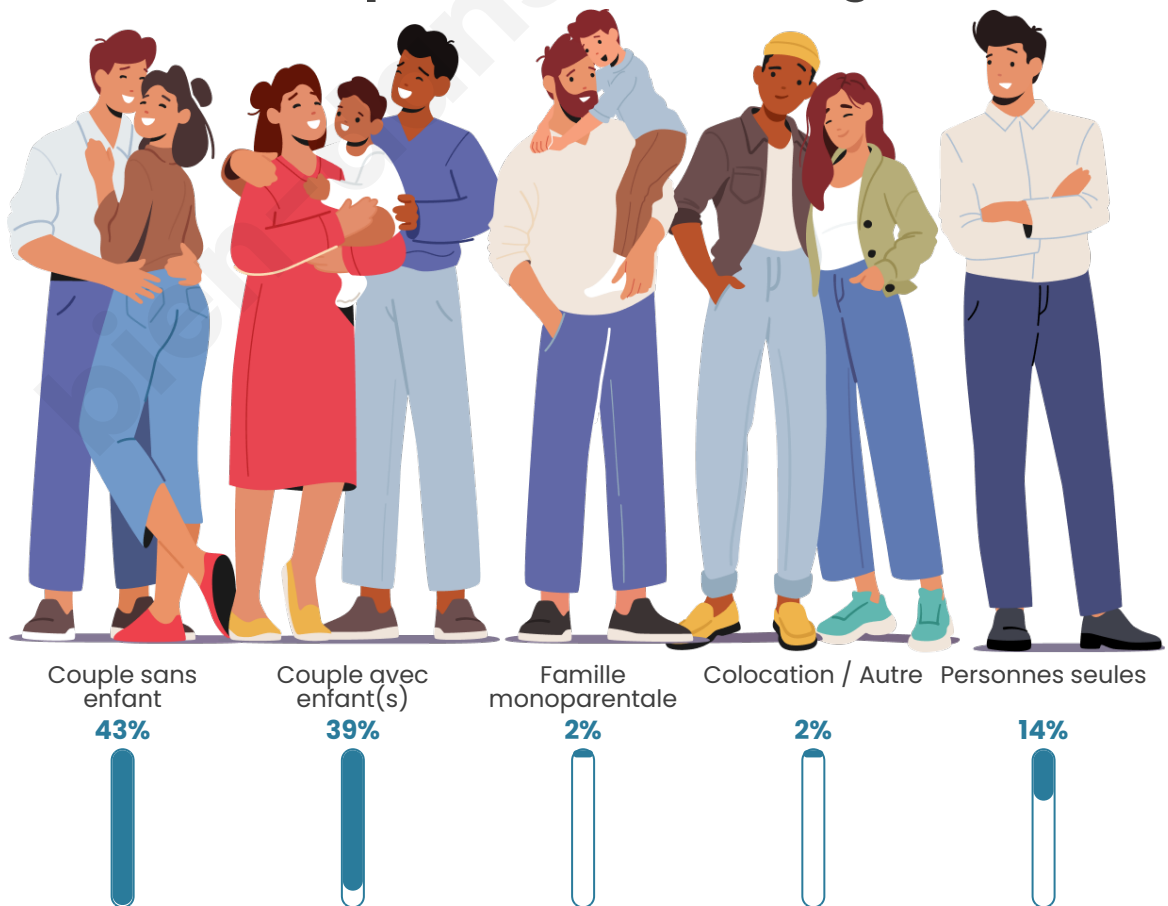
Activité professionnelle



Niveau de diplôme




Composition des ménages



Profils électoraux

Premier tour

	Emmanuel MACRON	36.64 %
	Marine LE PEN	23.53 %
	Jean-Luc MÉLENCHON	16.79 %
	Jean LASSALLE	4.90 %
	Valérie PÉCRESSÉ	4.41 %
	Yannick JADOT	3.80 %
	Éric ZEMMOUR	3.31 %
	Nicolas DUPONT- AIGNAN	2.45 %
	Fabien ROUSSEL	1.23 %
	Anne HIDALGO	1.23 %
	Nathalie ARTHAUD	0.86 %
	Philippe POUTOU	0.86 %



1 072 inscrits

Participation : 78.64%

Votes blancs : 2.49%

Votes nuls : 0.71%

Second tour

	Emmanuel MACRON	62,47 %
	Marine LE PEN	37,53 %

1 075 inscrits

Participation : 80.19%

Votes blancs : 4.52%

Votes nuls : 2.44%

Sécurité



Agressions physiques / sexuelles

0



Cambriolages

0



Vols / dégradations

0



Stupéfiants

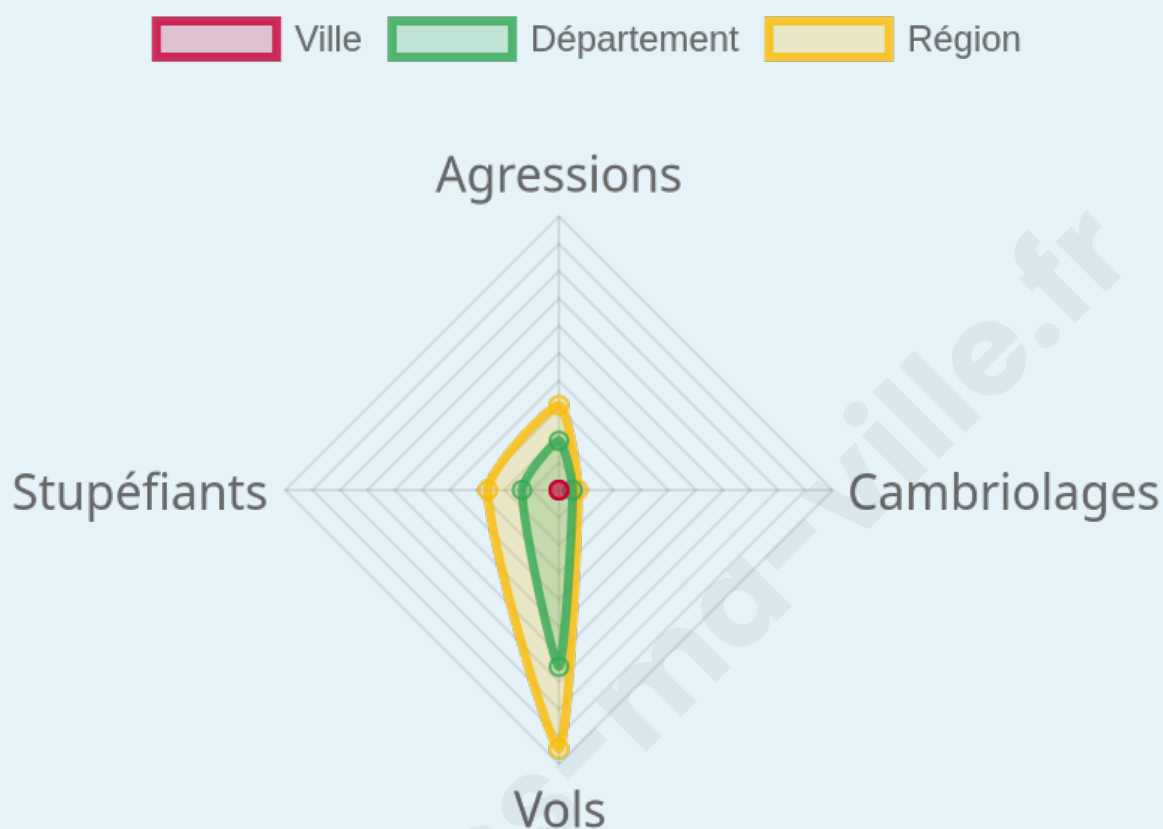
0

Evolution du nombre d'infractions



Pour comparer

(en proportion du nombre d'habitants)



Sources : Bases statistiques communale, départementale et régionale de la délinquance enregistrée par la police et la gendarmerie nationales selon les dernières parutions officielles de 2025 portant sur l'année 2024 ([data.gouv](https://data.gouv.fr)).

Agressions physiques / sexuelles : Violences sexuelles, coups et blessures volontaires intrafamiliaux, coups et blessures volontaires, autres coups, blessures volontaires et vols violents sans arme.

Cambriolages : Cambriolages de logements.

Vols : Vols avec armes, vols d'accessoires sur véhicules, vols dans les véhicules, vols de véhicules, vols sans violence contre des personnes, destructions, dégradations volontaires et escroqueries.

Stupéfiants : Trafic de stupéfiants dont (AFD) et usage de stupéfiants.

Services à la population



Commerce

Hypermarché	X Avranches 2km
Supermarché	X Avranches 2km
Superette	X Étiolles 2km
Boulangerie	1
Boucherie	X Avranches 2km
Restaurant	2
Garage	3
Station-service	X Le Val-Saint-Père 3km
Banque	X Ducey-Les Chéris 4km
La poste	2
Coiffeur	1
Tabac	X Saint-James 14km
Bars / discothèque	1
Bibliothèque	X Avranches 5km
Cinéma	X Avranches 5km
Vétérinaire	X Ducey-Les Chéris 4km



Santé

Pharmacie	X Ducey-Les Chéris 4km
Hôpital	X Avranches 5km
Laboratoire d'analyses médicales	X Avranches 5km
Etablissement pour handicapé	X Avranches 4km
EHPA	X Avranches 4km
Médecin	1
Dentiste	X Le Val-Saint-Père 4km
Chirurgien	X Le Val-Saint-Père 3km
Dermatologue	X Le Val-Saint-Père 4km
Anesthésiste	X Le Val-Saint-Père 4km
Gastro-entérologue	X Avranches 4km
Gynécologue	X Le Val-Saint-Père 4km
Cancérologue	X Avranches 4km
Neurologue	X Saint-Georges-de-Reintembault 15km
Ophtalmologue	X Avranches 4km
ORL	X Avranches 2km
Cardiologue	X Avranches 4km
Pédiatre	X Le Val-Saint-Père 4km
Pneumologue	X Le Val-Saint-Père 4km
Psychologue	X Granville 28km
Radiologue	X Avranches 4km
Rhumatologue	X Gavray-sur-Sienne 29km
Sage-femme	X Avranches 4km



Éducation

Crèche	X Avranches 2km
Ecole maternelle Public	X Pontaubault 3km
Ecole maternelle Privé	X Saint-Malo 49km
Ecole primaire Public	1
Ecole primaire Privé	X Ducey-Les Chéris 4km
Collège Public	X Avranches 4km
Collège Privé	X Avranches 5km
Lycée Public	X Avranches 4km
Lycée Privé	X Avranches 6km

Sources : Base Sirene des entreprises et de leurs établissements selon les dernières parutions officielles de 2025 portant sur l'année 2024 ([data.gouv](#)). Liste, localisation et tarifs des professionnels de santé selon les dernières parutions officielles de 2025 portant sur l'année 2024 ([opendatasoft](#)) et FINISS Extraction du Fichier des établissements selon les dernières parutions officielles de 2025 portant sur l'année 2024 ([data.gouv](#)). Adresse et géolocalisation des établissements d'enseignement du premier et second degrés selon les dernières parutions officielles de 2025 portant sur l'année 2024 ([data.education.gouv](#))

Villes autour de Saint-Quentin-sur-le-Homme

Ville	Habitants	Superficie	Pop densité	Pop active	Taux chômage	Revenu moyen	Prix immobilier
Saint-Loup	686	6 km ²	114 h/km ²	51.7%	3.6%	24 690 €/an	1 186 €/m ²
Le Val-Saint-Père	1 898	11 km ²	173 h/km ²	44.2%	2.1%	26 600 €/an	1 895 €/m ²
Pontaubault	579	1 km ²	579 h/km ²	46.5%	3.3%	23 060 €/an	996 €/m ²
Poilly	969	12 km ²	81 h/km ²	47.5%	2.7%	23 200 €/an	939 €/m ²
Ducey-Les Chéris (2 avis)	2 784	17 km ²	164 h/km ²	42.1%	2.9%	22 270 €/an	1 263 €/m ²
Saint-Senier-sous-Avranches (1 avis)	1 451	8 km ²	181 h/km ²	41.8%	0.9%	24 830 €/an	1 881 €/m ²
La Godefroy	301	3 km ²	100 h/km ²	48.5%	2.3%	23 780 €/an	1 443 €/m ²
Avranches (14 avis)	10 143	11 km ²	922 h/km ²	44.1%	4.7%	21 980 €/an	1 610 €/m ²
Céaux	414	8 km ²	52 h/km ²	52.4%	3.9%	22 030 €/an	1 751 €/m ²
Ponts	708	6 km ²	118 h/km ²	45.8%	2.8%	22 280 €/an	1 925 €/m ²
Juilley	691	11 km ²	63 h/km ²	47.8%	2.3%	22 790 €/an	1 140 €/m ²
Le Mesnil-Ozenne	265	4 km ²	66 h/km ²	54%	1.9%	23 300 €/an	936 €/m ²
Saint-Jean-de-la-Haize	535	9 km ²	59 h/km ²	52.7%	1.1%	24 540 €/an	778 €/m ²
Marcey-les-Grèves (2 avis)	1 275	6 km ²	213 h/km ²	44.7%	3.1%	23 240 €/an	1 875 €/m ²
Précey	559	7 km ²	80 h/km ²	52.4%	2.9%	21 400 €/an	1 126 €/m ²

bien-dans-ma-ville.fr



Vous aimez votre ville ? Notez-la !

Et faites-nous part de vos remarques constructives



Avec

BIEN dans
ma **VILLE** 