



Version web

Ville de Saint-Quentin- de-Caplong

Présenté par

BIEN dans
ma **VILLE** 

Sommaire

Situation géographique	3
Statistiques sur la population	4
Evolution du nombre d'habitants	4
Tranche d'âge	5
0-14 ans	5
15-29 ans	5
30-44 ans	5
45-59 ans	5
60-74 ans	5
75-89 ans	5
90 ans et +	5
Activité professionnelle	5
Agriculteurs	5
Artisans, Commerçants	5
Cadres et sup.	5
Professions intermédiaires	5
Employé	5
Ouvrier	5
Retraité	5
Autres	5
Niveau de diplôme	6
Sans diplôme ou CEP	6
Brevet, BEPC, DNB	6
CAP-BEP ou équivalent	6
BAC ou équivalent	6
BAC+2	6
BAC+3 ou +4	6
BAC+5 ou plus	6
Composition des ménages	6
Couple sans enfant	6
Couple avec enfant(s)	6
Famille monoparentale	6
Colocation / Autre	6
Personnes seules	6
Profils électoraux	7
Premier tour	7
Sécurité	8
Evolution du nombre d'infractions	8
Pour comparer	9
Services à la population	10
Commerce	10
Éducation	10
Villes autour de Saint-Quentin-de-Caplong	12

Situation géographique



i Informations clés

- **Région** : Nouvelle-Aquitaine
- **Département** : Gironde
- **Code postal** : 33220
- **Superficie** : 11 km²



Statistiques sur la population



Nombre d'habitants

267



Age moyen

52 ans



Pop active

46.8%



Taux chômage

6.4%



Pop densité

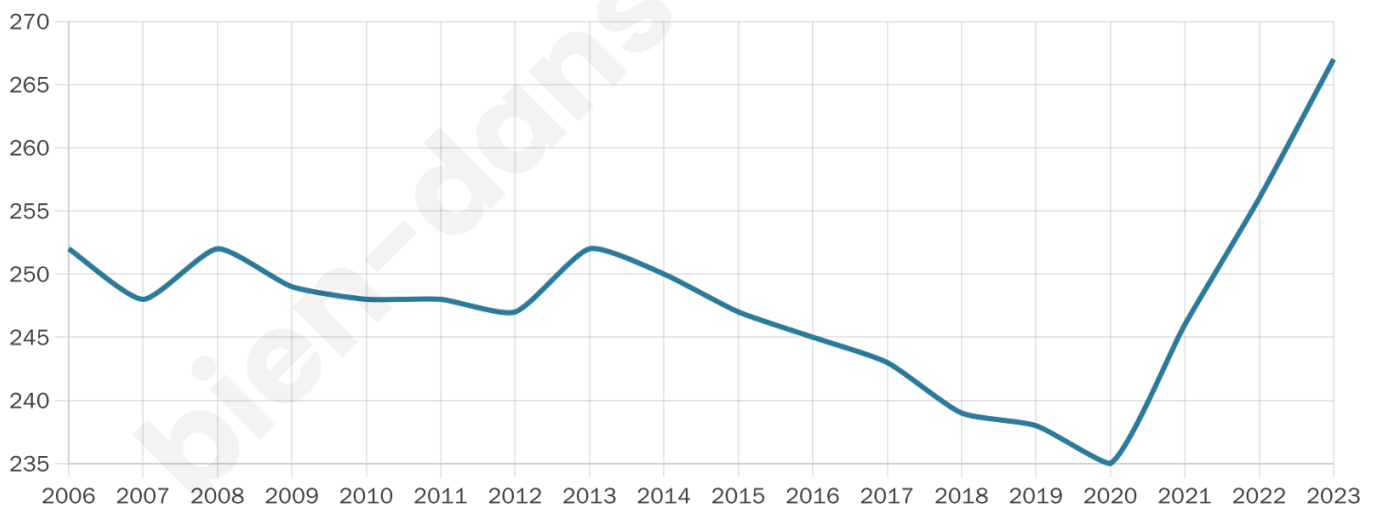
24 h/km²



Revenu moyen

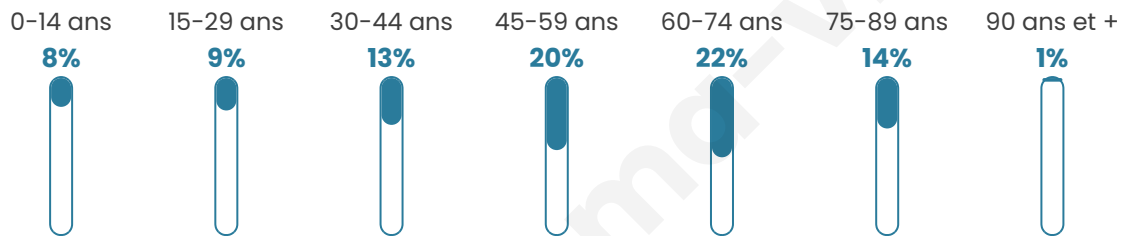
21 620 €/an

Evolution du nombre d'habitants

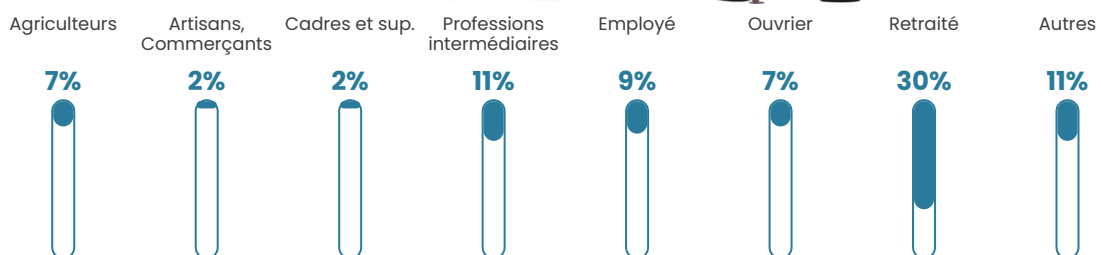


Sources : Institut national de la statistique et des études économiques (insee) selon Les dernières parutions officielles de 2024 portant sur les années 2020, 2021 et 2022.

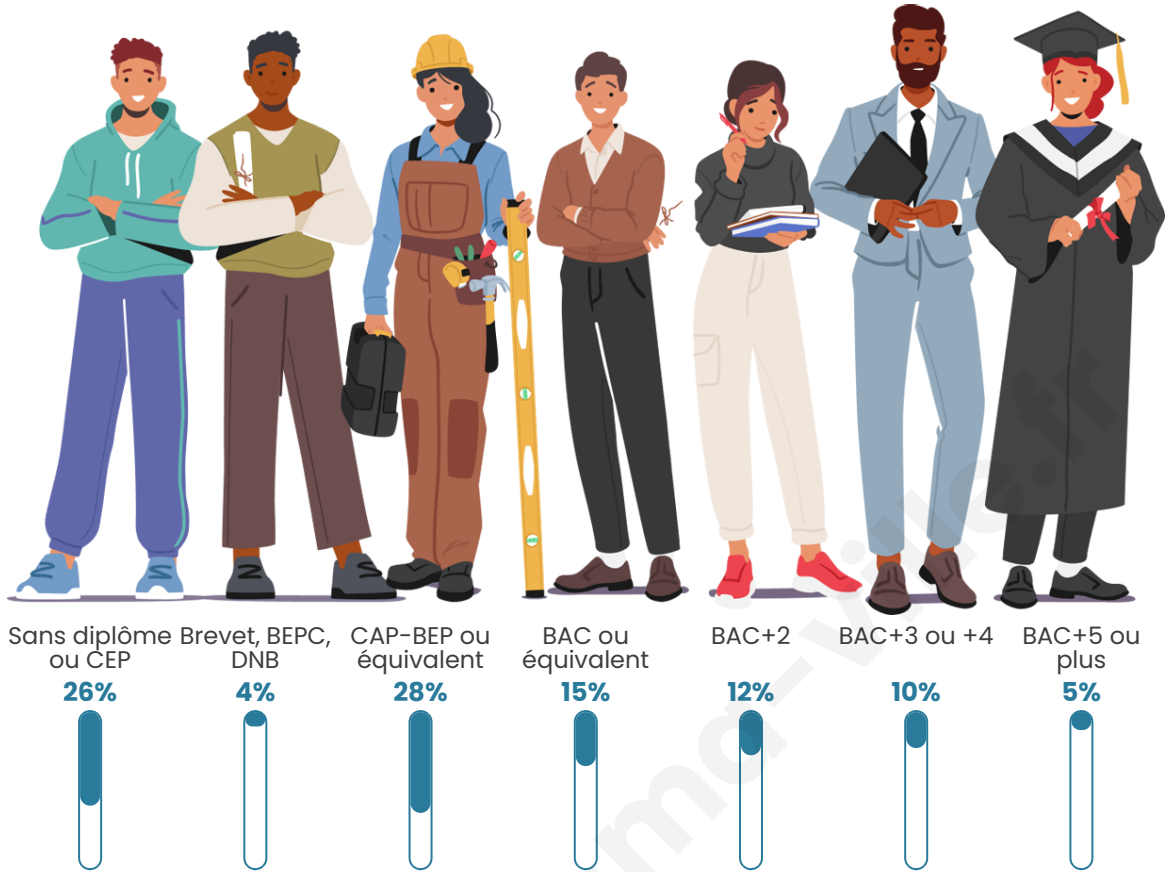
Tranche d'âge



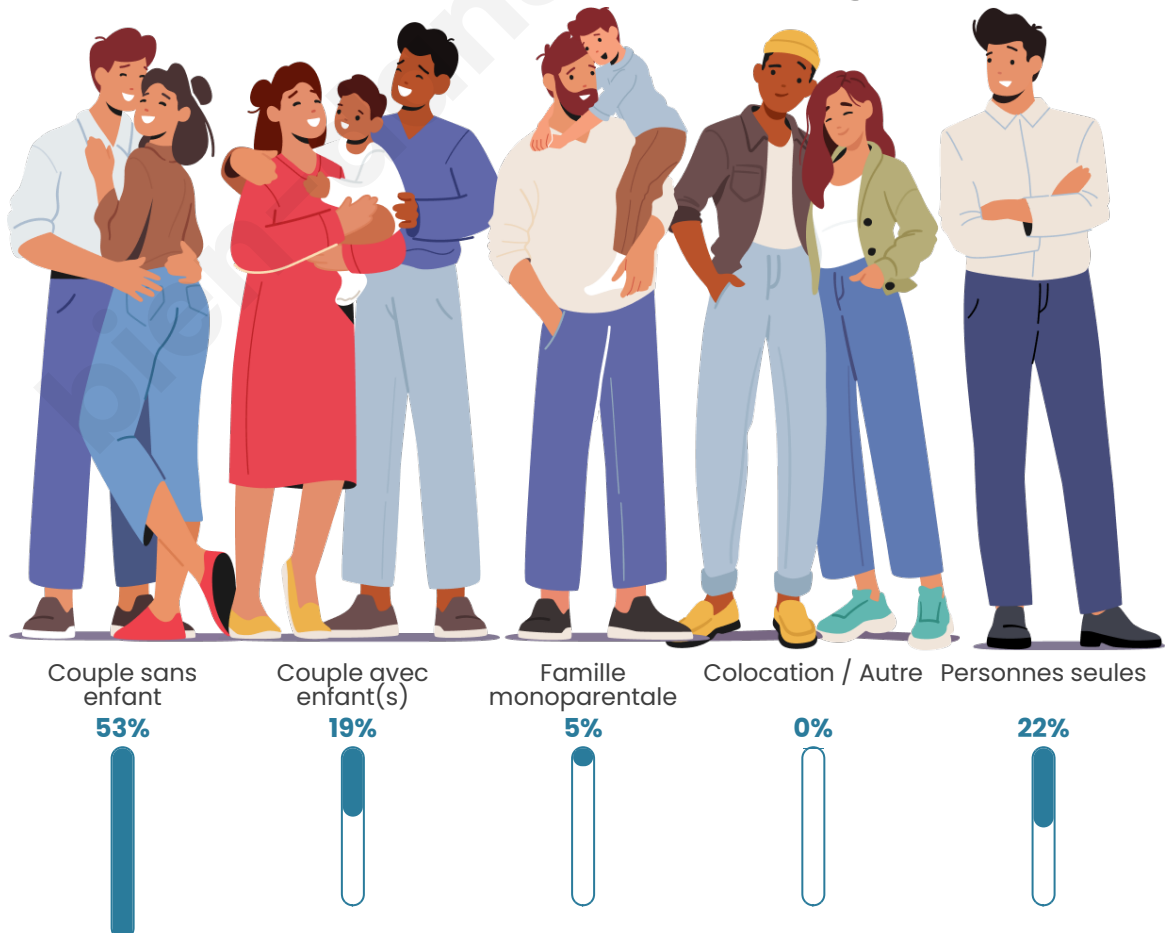
Activité professionnelle



Niveau de diplôme




Composition des ménages



Profils électoraux



Premier tour

	Marine LE PEN	26.47 %
	Emmanuel MACRON	25.88 %
	Jean-Luc MÉLENCHON	18.24 %
	Jean LASSALLE	10.59 %
	Valérie PÉCRESSÉ	7.06 %
	Éric ZEMMOUR	2.94 %
	Fabien ROUSSEL	2.35 %
	Philippe POUTOU	1.76 %
	Nathalie ARTHAUD	1.18 %
	Anne HIDALGO	1.18 %
	Yannick JADOT	1.18 %
	Nicolas DUPONT- AIGNAN	1.18 %

200 inscrits

Participation : 86%
Votes blancs : 0.58%
Votes nuls : 0.58%

Second tour

	Emmanuel MACRON	52,32 %
	Marine LE PEN	47,68 %

200 inscrits

Participation : 87%
Votes blancs : 12.64%
Votes nuls : 0.57%

Sécurité



Agressions physiques / sexuelles

0



Cambriolages

0



Vols / dégradations

0



Stupéfiants

0

Evolution du nombre d'infractions



Pour comparer

(en proportion du nombre d'habitants)

■ Ville ■ Département ■ Région



Sources : Bases statistiques communale, départementale et régionale de la délinquance enregistrée par la police et la gendarmerie nationales selon les dernières parutions officielles de 2025 portant sur l'année 2024 ([data.gouv](https://data.gouv.fr)).

Agresions physiques / sexuelles : Violences sexuelles, coups et blessures volontaires intrafamiliaux, coups et blessures volontaires, autres coups, blessures volontaires et vols violents sans arme.

Cambriolages : Cambriolages de logements.

Vols : Vols avec armes, vols d'accessoires sur véhicules, vols dans les véhicules, vols de véhicules, vols sans violence contre des personnes, destructions, dégradations volontaires et escroqueries.

Stupéfiants : Trafic de stupéfiants dont (AFD) et usage de stupéfiants.

Services à la population



Commerce

Hypermarché	X Pineuilh 7km
Supermarché	X Pellegrue 7km
Superette	X Eynesse 5km
Boulangerie	X Gensac 6km
Boucherie	X Gensac 7km
Restaurant	X Les Lèves-et-Thoumeyragues 2km
Garage	X Landerrouat 5km
Station-service	X Pellegrue 6km
Banque	X Gensac 7km
La poste	X Saint-Antoine-de-Breuilh 7km
Coiffeur	X Les Lèves-et-Thoumeyragues 2km
Tabac	X Les Lèves-et-Thoumeyragues 4km
Bars / discothèque	X Eynesse 5km
Bibliothèque	X Sainte-Foy-la-Grande 8km
Cinéma	X Sainte-Foy-la-Grande 9km
Vétérinaire	X Pineuilh 7km



Santé

Pharmacie	X Gensac 6km
Hôpital	X Sainte-Foy-la-Grande 9km
Laboratoire d'analyses médicales	X Sainte-Foy-la-Grande 8km
Etablissement pour handicapé	X Port-Sainte-Foy-et-Ponchapt 8km
EHPA	X Pellegrue 7km
Médecin	X Gensac 7km
Dentiste	X Pineuilh 8km
Chirurgien	X Montpon-Ménéstérol 25km
Dermatologue	X Prignonieux 23km
Anesthésiste	X Bergerac 28km
Gastro-entérologue	X Bergerac 28km
Gynécologue	X Bergerac 28km
Cancérologue	X Langon 40km
Neurologue	X Villefranche-de-Lonchat 20km
Ophtalmologue	X Castillon-la-Bataille 17km
ORL	X Bergerac 26km
Cardiologue	X Sainte-Foy-la-Grande 9km
Pédiatre	X Bergerac 28km
Pneumologue	X Lagupie 25km
Psychologue	X Bergerac 28km
Radiologue	X Montpon-Ménéstérol 24km
Rhumatologue	X Bergerac 29km
Sage-femme	X Villeneuve-de-Duras 7km



Éducation

Crèche	X Landerrouat 5km
Ecole maternelle Public	X La Roquille 7km
Ecole maternelle Privé	X La Brède 53km
Ecole primaire Public	X Les Lèves-et-Thoumeyragues 2km
Ecole primaire Privé	X Saint-Antoine-de-Breuilh 7km
Collège Public	X Pellegrue 7km
Collège Privé	X Saint-Antoine-de-Breuilh 7km
Lycée Public	X Sainte-Foy-la-Grande 8km
Lycée Privé	X Sigoulès-et-Flaugeac 21km

Sources : Base Sirene des entreprises et de leurs établissements selon les dernières parutions officielles de 2025 portant sur l'année 2024 ([data.gouv](#)). Liste, localisation et tarifs des professionnels de santé selon les dernières parutions officielles de 2025 portant sur l'année

2024 ([opendatasoft](#)) et FINISS Extraction du Fichier des établissements selon les dernières parutions officielles de 2025 portant sur l'année 2024 ([data.gouv](#)). Adresse et géolocalisation des établissements d'enseignement du premier et second degrés selon les dernières parutions officielles de 2025 portant sur l'année 2024 ([data.education.gouv](#))

bien-dans-ma-ville.fr

Villes autour de Saint-Quentin-de-Caplong

Ville	Habitants	Superficie	Pop densité	Pop active	Taux chômage	Revenu moyen	Prix immobilier
Caplong	245	9 km ²	27 h/km ²	47.8%	4.1%	20 920 €/an	1 576 €/m ²
Les Lèves-et-Thoumeyragues	561	15 km ²	37 h/km ²	43.5%	5%	20 560 €/an	1 758 €/m ²
Saint-Avit-de-Soulège	83	2 km ²	42 h/km ²	43.4%	1.2%	NC	1 184 €/m ²
Eynesse	581	7 km ²	83 h/km ²	46.8%	7.2%	21 480 €/an	1 224 €/m ²
Massugas	214	14 km ²	15 h/km ²	49.1%	2.8%	19 150 €/an	2 403 €/m ²
Riocaud	195	10 km ²	20 h/km ²	51.3%	6.7%	19 270 €/an	4 451 €/m ²
Saint-André-et-Appelles	671	10 km ²	67 h/km ²	40.7%	3.3%	22 030 €/an	1 225 €/m ²
Landerrouat	217	5 km ²	43 h/km ²	51.2%	1.8%	20 480 €/an	1 130 €/m ²
Gensac (2 avis)	687	9 km ²	76 h/km ²	39.3%	6.7%	19 930 €/an	1 045 €/m ²
Saint-Antoine-de-Breuilh	1 784	17 km ²	105 h/km ²	40.1%	5.3%	20 140 €/an	1 182 €/m ²
Pellegrue	923	38 km ²	24 h/km ²	37.1%	3.4%	19 040 €/an	1 092 €/m ²
Pineuilh (2 avis)	4 490	17 km ²	264 h/km ²	37%	6.9%	19 760 €/an	1 253 €/m ²
Pessac-sur-Dordogne	448	7 km ²	64 h/km ²	46.2%	7.6%	20 460 €/an	1 388 €/m ²
Coubeyrac	74	5 km ²	15 h/km ²	39.2%	6.8%	NC	923 €/m ²
La Roquille	316	6 km ²	53 h/km ²	41.5%	2.8%	20 250 €/an	1 026 €/m ²

bien-dans-ma-ville.fr



Vous aimez votre ville ? Notez-la !

Et faites-nous part de vos remarques constructives



Avec

BIEN dans ma **VILLE** 