



Version web

Ville de Saint-Privat-du-Fau

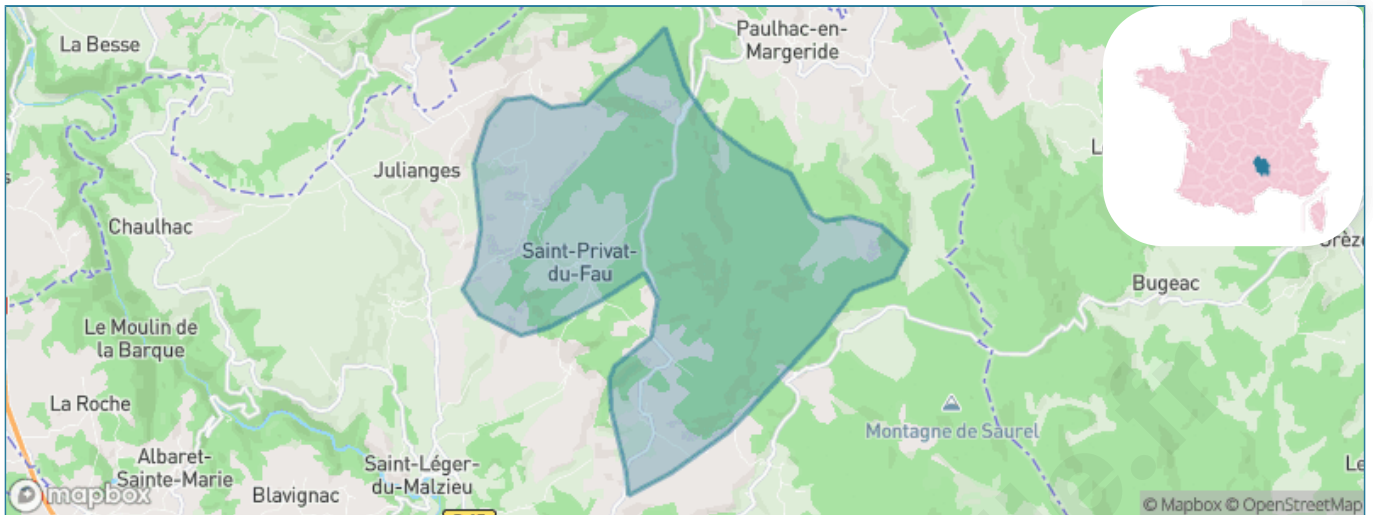
Présenté par

BIEN dans ma **VILLE** 

Sommaire

Situation géographique	3
Statistiques sur la population	4
Evolution du nombre d'habitants	4
Tranche d'âge	5
0-14 ans	5
15-29 ans	5
30-44 ans	5
45-59 ans	5
60-74 ans	5
75-89 ans	5
90 ans et +	5
Activité professionnelle	5
Agriculteurs	5
Artisans, Commerçants	5
Cadres et sup.	5
Professions intermédiaires	5
Employé	5
Ouvrier	5
Retraité	5
Autres	5
Niveau de diplôme	6
Sans diplôme ou CEP	6
Brevet, BEPC, DNB	6
CAP-BEP ou équivalent	6
BAC ou équivalent	6
BAC+2	6
BAC+3 ou +4	6
BAC+5 ou plus	6
Composition des ménages	6
Couple sans enfant	6
Couple avec enfant(s)	6
Famille monoparentale	6
Colocation / Autre	6
Personnes seules	6
Profils électoraux	7
Premier tour	7
Sécurité	8
Evolution du nombre d'infractions	8
Pour comparer	9
Services à la population	10
Commerce	10
Éducation	10
Villes autour de Saint-Privat-du-Fau	12

Situation géographique



i Informations clés

- **Région** : Occitanie
- **Département** : Lozère
- **Code postal** : 48140
- **Superficie** : 22 km²



Statistiques sur la population



Nombre d'habitants

115



Age moyen

55 ans



Pop active

34.8%



Taux chômage

5.9%



Pop densité

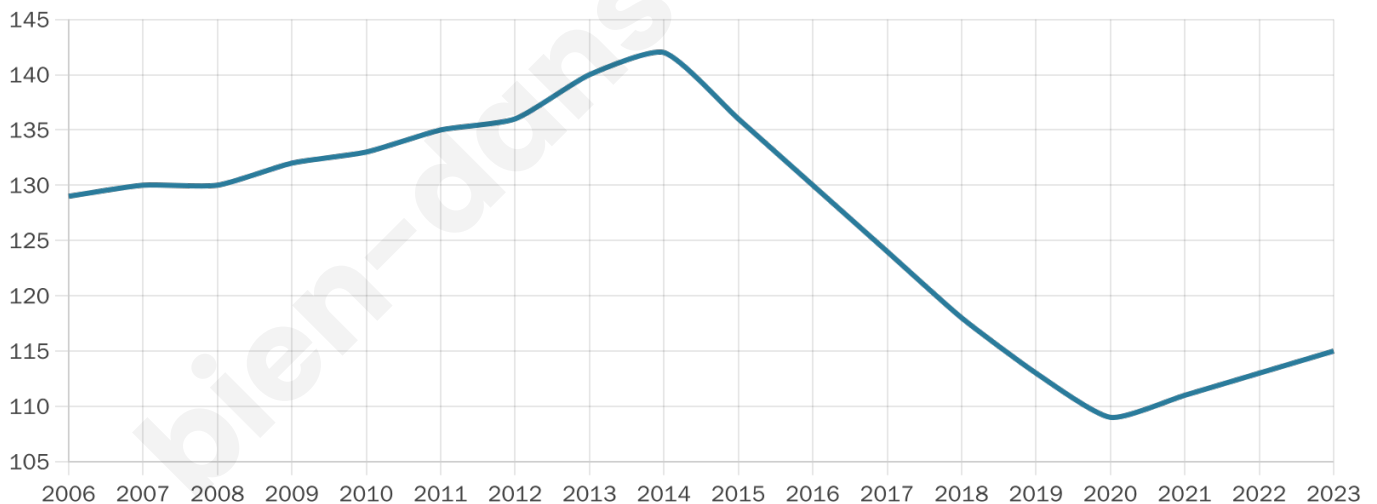
5 h/km²



Revenu moyen

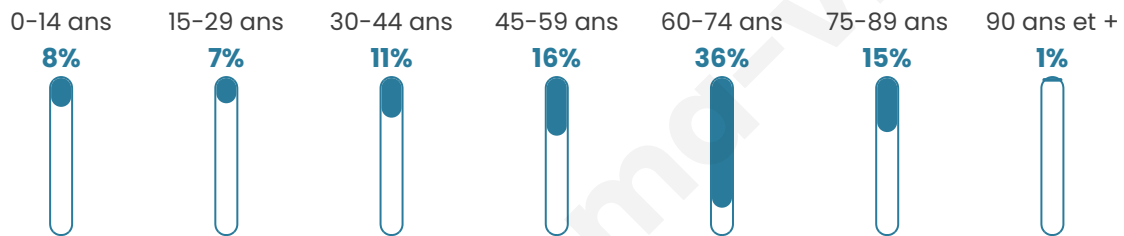
19 440 €/an

Evolution du nombre d'habitants

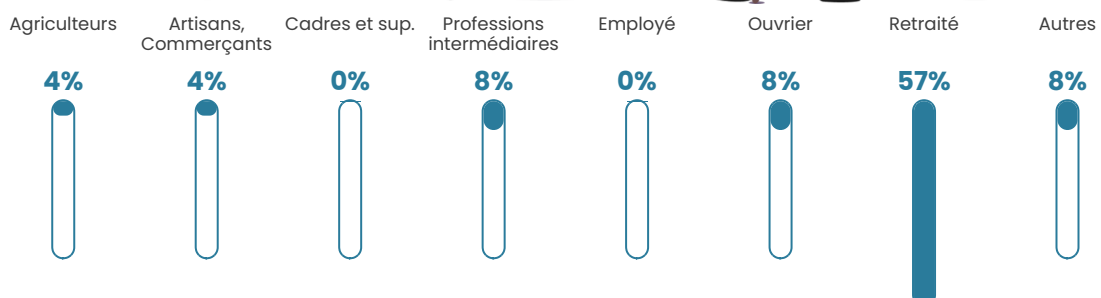


Sources : Institut national de la statistique et des études économiques (insee) selon Les dernières parutions officielles de 2024 portant sur les années 2020, 2021 et 2022.

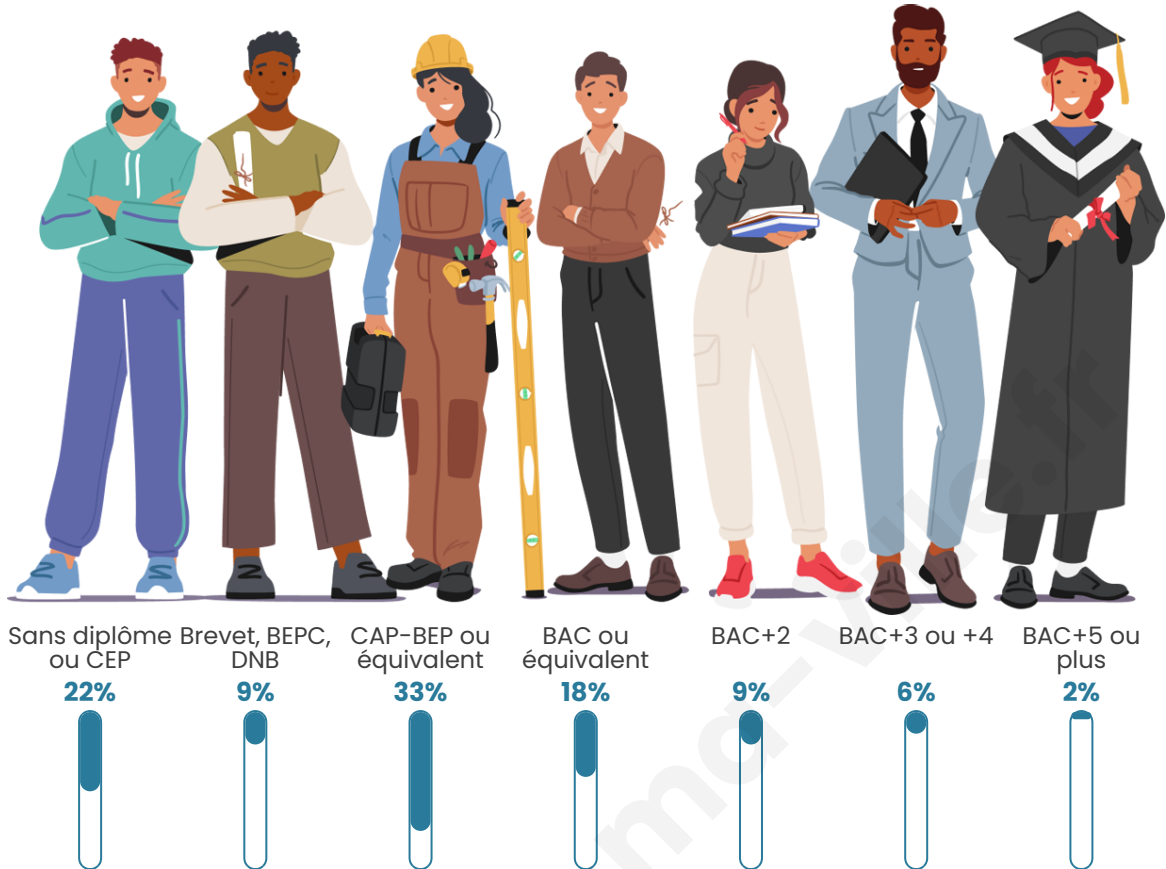
Tranche d'âge



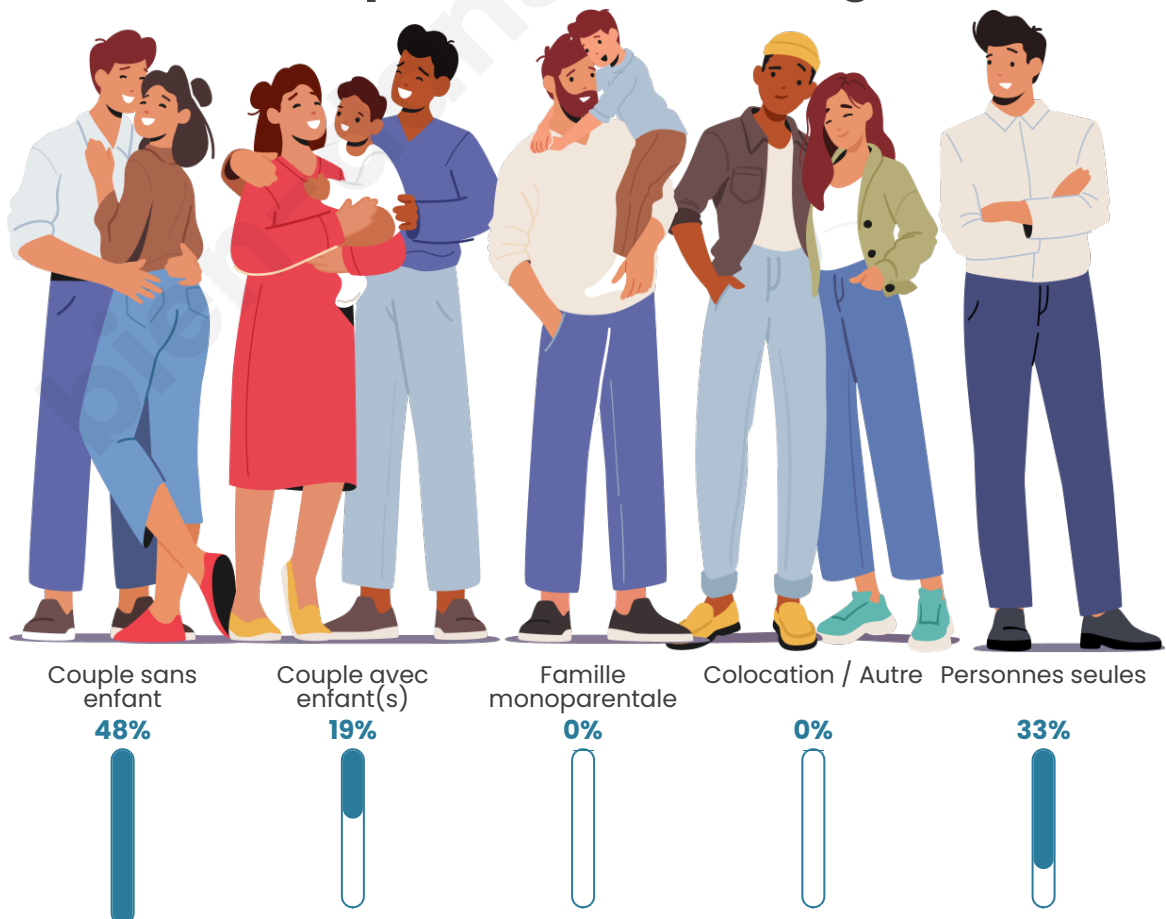
Activité professionnelle



Niveau de diplôme



Composition des ménages



Profils électoraux

Premier tour

	Emmanuel MACRON	21.43 %
	Marine LE PEN	21.43 %
	Jean LASSALLE	20.41 %
	Jean-Luc MÉLENCHON	16.33 %
	Éric ZEMMOUR	6.12 %
	Valérie PÉCRESSÉ	6.12 %
	Fabien ROUSSEL	3.06 %
	Yannick JADOT	3.06 %
	Nicolas DUPONT- AIGNAN	2.04 %
	Nathalie ARTHAUD	0.00 %
	Anne HIDALGO	0.00 %
	Philippe POUTOU	0.00 %



117 inscrits

Participation : 87.18%

Votes blancs : 3.92%

Votes nuls : 0.00%

Second tour

	Emmanuel MACRON	62,03 %
	Marine LE PEN	37,97 %

117 inscrits

Participation : 81.2%

Votes blancs : 15.79%

Votes nuls : 1.05%

Sécurité



Agressions physiques / sexuelles

0



Cambriolages

0



Vols / dégradations

0



Stupéfiants

0

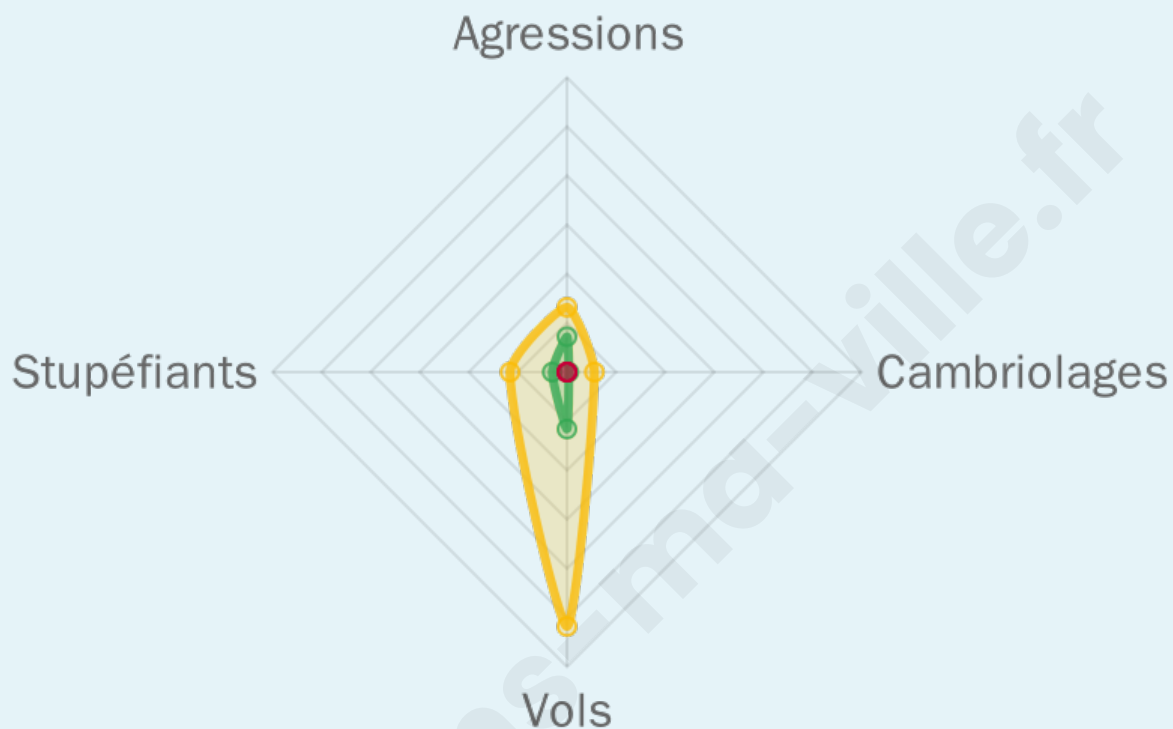
Evolution du nombre d'infractions



Pour comparer

(en proportion du nombre d'habitants)

■ Ville ■ Département ■ Région



Sources : Bases statistiques communale, départementale et régionale de la délinquance enregistrée par la police et la gendarmerie nationales selon les dernières parutions officielles de 2025 portant sur l'année 2024 ([data.gouv](https://data.gouv.fr)).

Agressions physiques / sexuelles : Violences sexuelles, coups et blessures volontaires intrafamiliaux, coups et blessures volontaires, autres coups, blessures volontaires et vols violents sans arme.

Cambriolages : Cambriolages de logements.

Vols : Vols avec armes, vols d'accessoires sur véhicules, vols dans les véhicules, vols de véhicules, vols sans violence contre des personnes, destructions, dégradations volontaires et escroqueries.

Stupéfiants : Trafic de stupéfiants dont (AFD) et usage de stupéfiants.

Services à la population



Commerce

Hypermarché	X Saint-Georges 21km
Supermarché	X Le Malzieu-Ville 7km
Superette	X Le Malzieu-Ville 7km
Boulangerie	X Le Malzieu-Ville 7km
Boucherie	X Le Malzieu-Ville 6km
Restaurant	X Le Malzieu-Ville 7km
Garage	X Le Malzieu-Ville 7km
Station-service	X Le Malzieu-Ville 7km
Banque	X Le Malzieu-Ville 7km
La poste	X Le Malzieu-Ville 7km
Coiffeur	X Le Malzieu-Ville 7km
Tabac	X Saint-Chély-d'Apcher 14km
Bars / discothèque	X Le Malzieu-Ville 6km
Bibliothèque	X Langeac 23km
Cinéma	X Saint-Alban-sur-Limagnole 15km
Vétérinaire	X Le Malzieu-Ville 7km



Santé

Pharmacie	X Le Malzieu-Ville 7km
Hôpital	X Langeac 23km
Laboratoire d'analyses médicales	X Langeac 24km
Etablissement pour handicapé	X Saint-Chély-d'Apcher 13km
EHPA	X Le Malzieu-Ville 7km
Médecin	X Le Malzieu-Ville 7km
Dentiste	X Saint-Chély-d'Apcher 13km
Chirurgien	X Saint-Chély-d'Apcher 14km
Dermatologue	X Marvejols 40km
Anesthésiste	X Le Puy-en-Velay 44km
Gastro-entérologue	X Saint-Chély-d'Apcher 14km
Gynécologue	X Saint-Flour 24km
Cancérologue	X Aurillac 73km
Neurologue	X Yssingeaux 66km
Ophthalmologue	X Saint-Alban-sur-Limagnole 15km
ORL	X Le Puy-en-Velay 44km
Cardiologue	X Saugues 16km
Pédiatre	X Saint-Flour 24km
Pneumologue	X Peyre en Aubrac 26km
Psychologue	X Polignac 43km
Radiologue	X Marvejols 40km
Rhumatologue	X Lorcières 8km
Sage-femme	X Saint-Chély-d'Apcher 14km



Éducation

Crèche	X Saint-Chély-d'Apcher 14km
Ecole maternelle Public	X Saint-Chély-d'Apcher 14km
Ecole maternelle Privé	X Espalion 64km
Ecole primaire Public	X Le Malzieu-Ville 7km
Ecole primaire Privé	X Le Malzieu-Ville 7km
Collège Public	X Saint-Chély-d'Apcher 14km
Collège Privé	X Saint-Chély-d'Apcher 14km
Lycée Public	X Saint-Chély-d'Apcher 13km
Lycée Privé	X Saint-Chély-d'Apcher 14km

Sources : Base Sirene des entreprises et de leurs établissements selon les dernières parutions officielles de 2025 portant sur l'année 2024 ([data.gouv](#)). Liste, localisation et tarifs des professionnels de santé selon les dernières parutions officielles de 2025 portant sur l'année 2024 ([opendatasoft](#)) et FINISS Extraction du Fichier des établissements selon les dernières parutions officielles de 2025 portant sur l'année 2024 ([data.gouv](#)). Adresse et géolocalisation des établissements d'enseignement du premier et second degrés selon les

bien-dans-ma-ville.fr

Villes autour de Saint-Privat-du-Fau

Ville	Habitants	Superficie	Pop densité	Pop active	Taux chômage	Revenu moyen	Prix immobilier
Julianges	50	9 km ²	6 h/km ²	44%	2%	NC	NC
Saint-Léger-du-Malzieu	212	18 km ²	12 h/km ²	40.6%	2.4%	18 250 €/an	877 €/m ²
Paulhac-en-Margeride	87	15 km ²	6 h/km ²	41.4%	2.3%	NC	520 €/m ²
Blavignac	252	13 km ²	19 h/km ²	44.4%	2%	21 220 €/an	1 875 €/m ²
Le Malzieu-Forain (1 avis)	484	48 km ²	10 h/km ²	47.5%	4.1%	22 710 €/an	891 €/m ²
Le Malzieu-Ville	745	7 km ²	106 h/km ²	36.4%	3%	21 370 €/an	1 281 €/m ²
Albaret-Sainte-Marie	559	16 km ²	35 h/km ²	51%	3.8%	22 580 €/an	1 058 €/m ²
La Besseyre-Saint-Mary	103	21 km ²	5 h/km ²	43.7%	2.9%	NC	NC
Chaulhac	58	9 km ²	6 h/km ²	29.3%	0%	NC	811 €/m ²
Saint-Pierre-le-Vieux	308	15 km ²	21 h/km ²	49.4%	2.6%	20 840 €/an	NC
Lorcières	162	21 km ²	8 h/km ²	33.3%	3.7%	18 110 €/an	340 €/m ²
Chaliers	139	18 km ²	8 h/km ²	45.3%	1.4%	18 090 €/an	765 €/m ²
Auvers	48	21 km ²	2 h/km ²	37.5%	0%	NC	1 667 €/m ²
Val d'Arcomie	922	86 km ²	11 h/km ²	46.6%	2.8%	19 760 €/an	1 917 €/m ²
Prunières	226	13 km ²	17 h/km ²	52.2%	3.5%	22 020 €/an	375 €/m ²

bien-dans-ma-ville.fr



Vous aimez votre ville ? Notez-la !

Et faites-nous part de vos remarques constructives



Avec

BIEN dans ma **VILLE** 