



Version web

# Ville de Saint-Priest-la-Marche

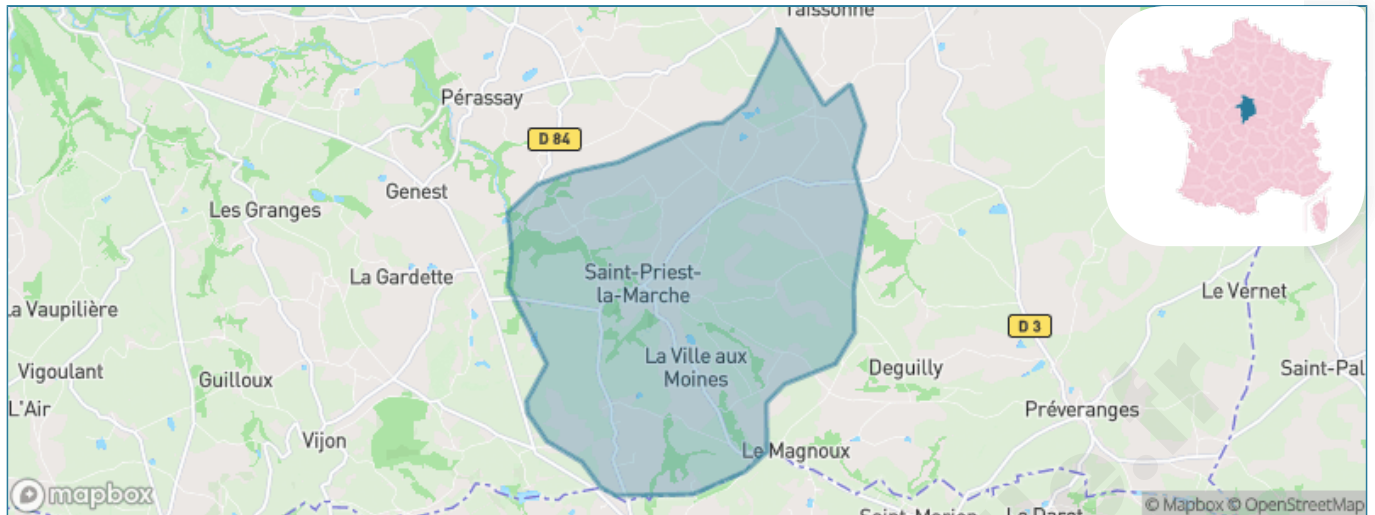
Présenté par

**BIEN** dans ma **VILLE** 

# Sommaire

Situation géographique .....	3
Statistiques sur la population .....	4
Evolution du nombre d'habitants .....	4
Tranche d'âge .....	5
0-14 ans .....	5
15-29 ans .....	5
30-44 ans .....	5
45-59 ans .....	5
60-74 ans .....	5
75-89 ans .....	5
90 ans et + .....	5
Activité professionnelle .....	5
Agriculteurs .....	5
Artisans, Commerçants .....	5
Cadres et sup. ....	5
Professions intermédiaires .....	5
Employé .....	5
Ouvrier .....	5
Retraité .....	5
Autres .....	5
Niveau de diplôme .....	7
Sans diplôme ou CEP .....	7
Brevet, BEPC, DNB .....	7
CAP-BEP ou équivalent .....	7
BAC ou équivalent .....	7
BAC+2 .....	7
BAC+3 ou +4 .....	7
BAC+5 ou plus .....	7
Composition des ménages .....	7
Couple sans enfant .....	7
Couple avec enfant(s) .....	7
Famille monoparentale .....	7
Colocation / Autre .....	7
Personnes seules .....	7
Profils électoraux .....	8
Premier tour .....	8
Sécurité .....	10
Evolution du nombre d'infractions .....	10
Pour comparer .....	11
Services à la population .....	12
Commerce .....	12
Éducation .....	12
Villes autour de Saint-Priest-la-Marche .....	13

# Situation géographique



## i Informations clés

- **Région** : Centre-Val de Loire
- **Département** : Cher
- **Code postal** : 18370
- **Superficie** : 20 km<sup>2</sup>



# Statistiques sur la population



Nombre d'habitants

**237**



Age moyen

**51 ans**



Pop active

**38.4%**



Taux chômage

**11.7%**



Pop densité

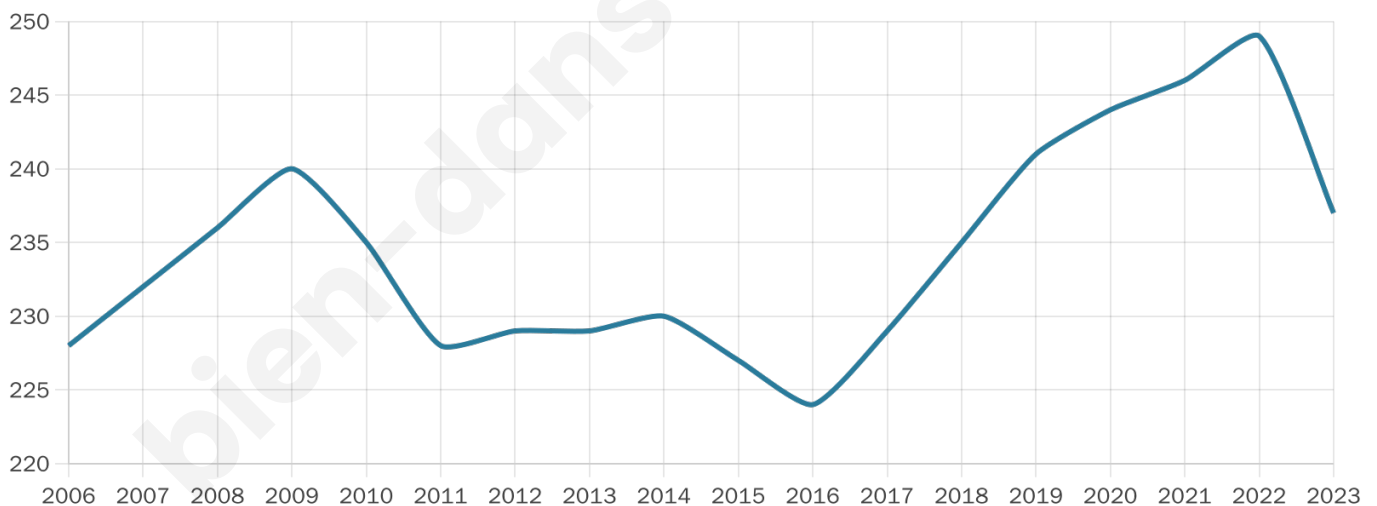
**12 h/km<sup>2</sup>**



Revenu moyen

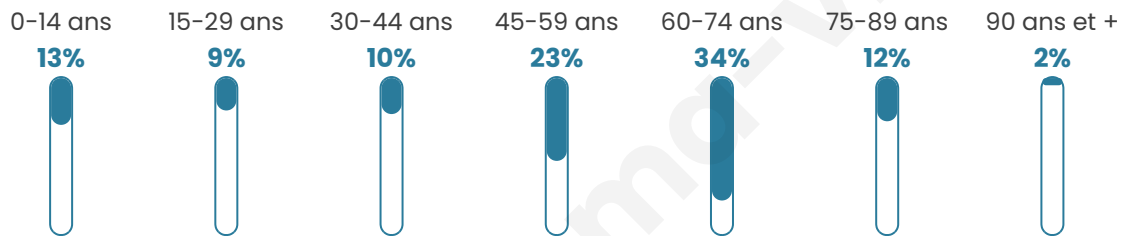
**20 050 €/an**

## Evolution du nombre d'habitants

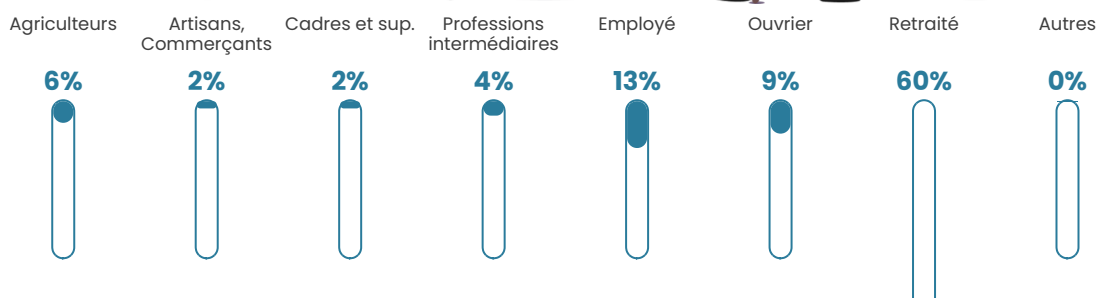


Sources : Institut national de la statistique et des études économiques (insee) selon Les dernières parutions officielles de 2024 portant sur les années 2020, 2021 et 2022.

## Tranche d'âge



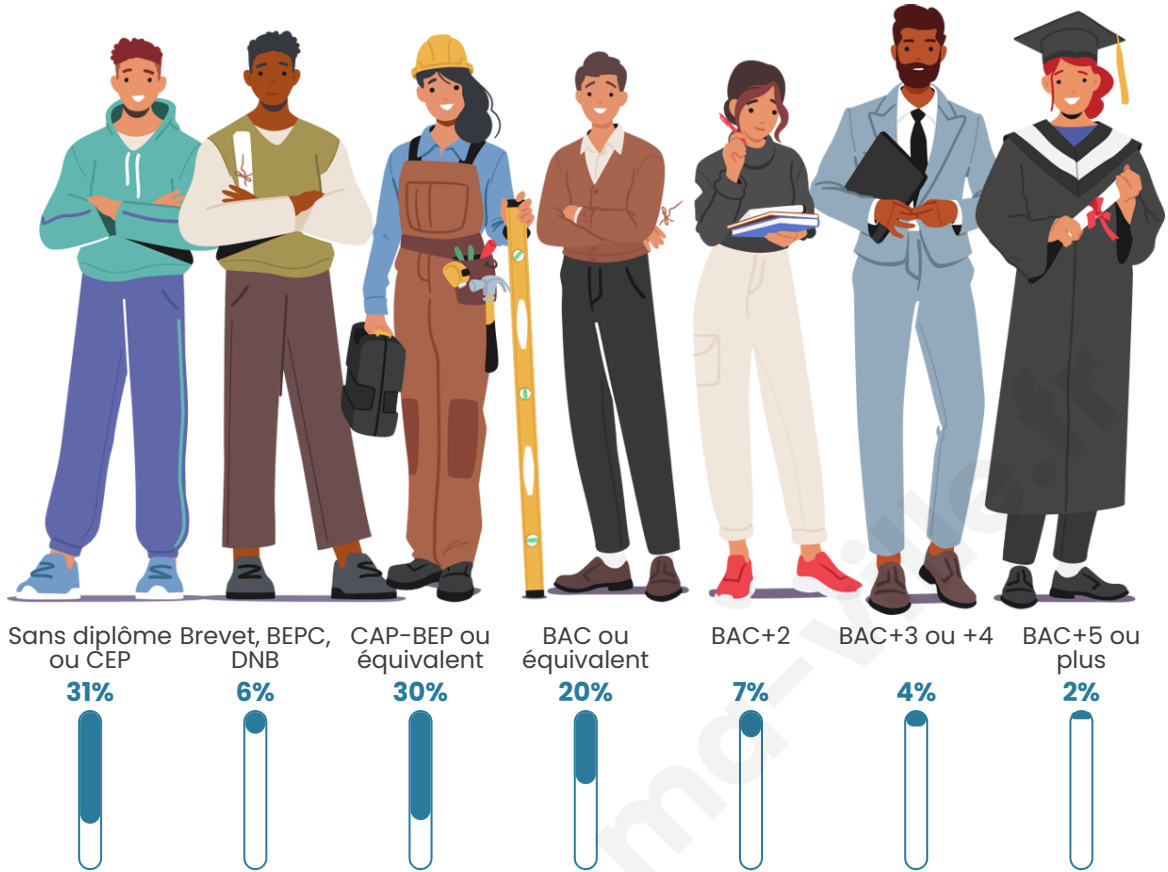
## Activité professionnelle



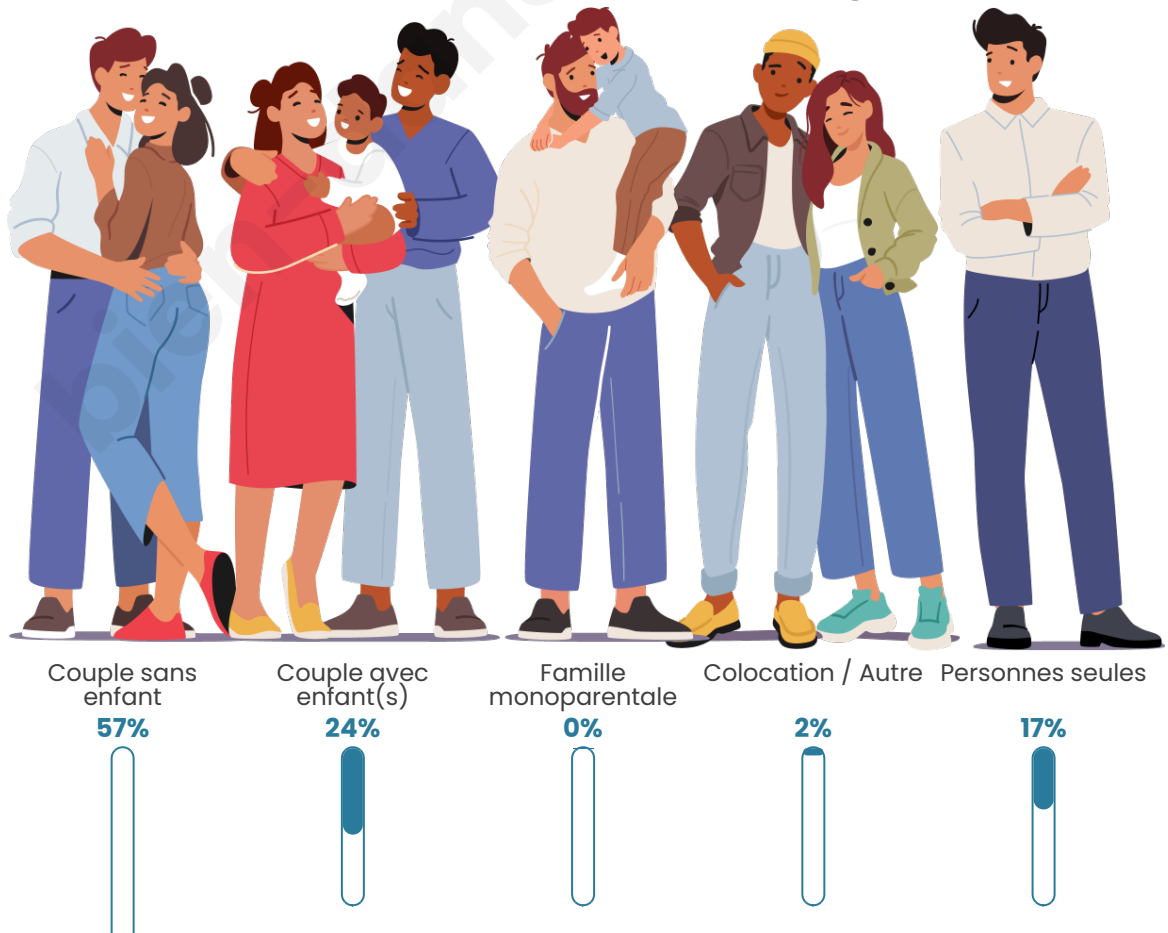


bien-dans-ma-ville.fr

## Niveau de diplôme



## Composition des ménages





## Profils électoraux

### Premier tour

	Marine LE PEN	31.97 %
	Emmanuel MACRON	17.69 %
	Jean-Luc MÉLENCHON	17.01 %
	Valérie PÉCRESSSE	8.84 %
	Fabien ROUSSEL	8.16 %
	Jean LASSALLE	6.80 %
	Éric ZEMMOUR	5.44 %
	Anne HIDALGO	1.36 %
	Nathalie ARTHAUD	0.68 %
	Yannick JADOT	0.68 %
	Philippe POUTOU	0.68 %
	Nicolas DUPONT- AIGNAN	0.68 %

**192 inscrits**

Participation : 77.6%  
Votes blancs : 0.00%  
Votes nuls : 1.34%

## Second tour



Emmanuel  
MACRON

40,44 %



Marine LE PEN

59,56 %

### 192 inscrits

Participation : 79.17%  
Votes blancs : 7.24%  
Votes nuls : 3.29%

bien-dans-ma-ville.fr

# Sécurité



Agressions physiques / sexuelles

0



Cambriolages

0



Vols / dégradations

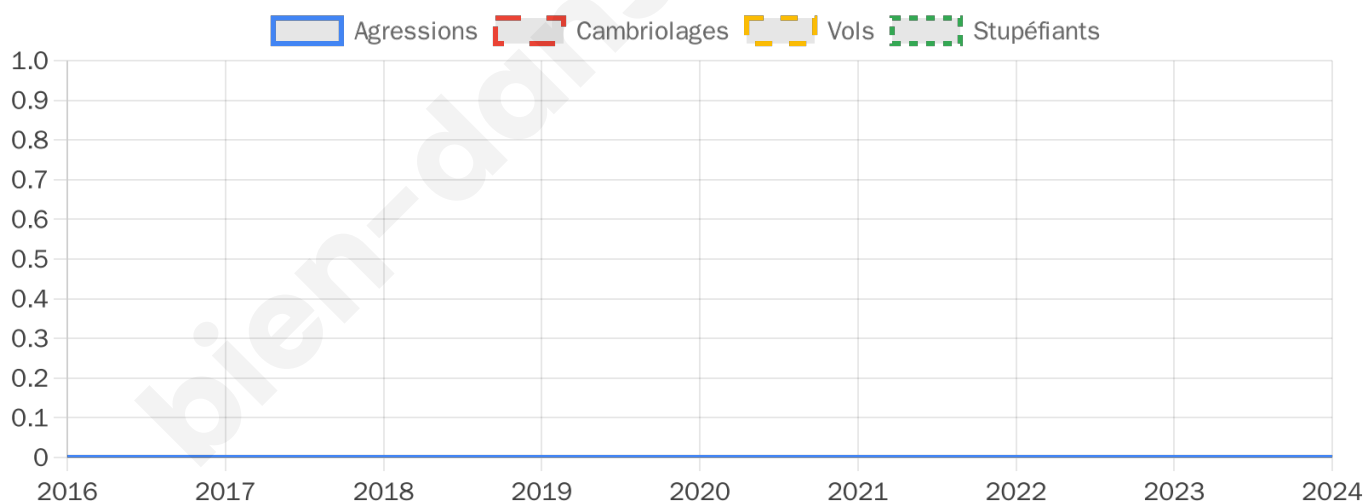
0



Stupéfiants

0

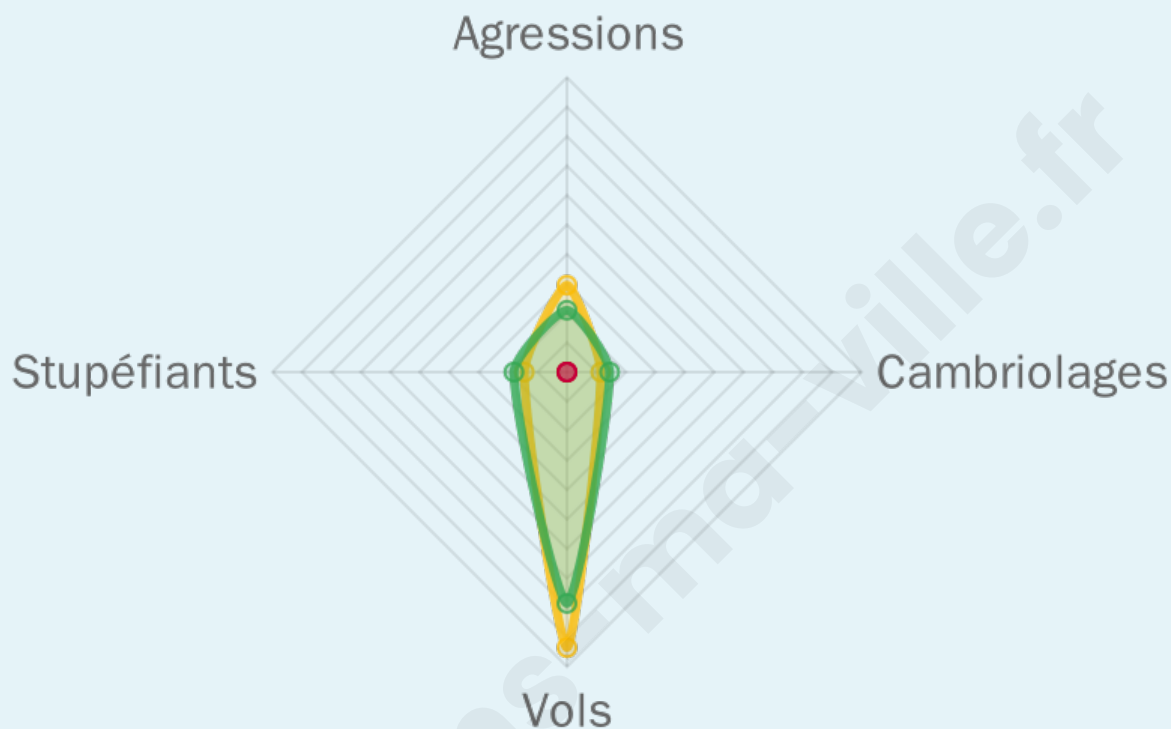
## Evolution du nombre d'infractions



## Pour comparer

(en proportion du nombre d'habitants)

■ Ville ■ Département ■ Région



Sources : Bases statistiques communale, départementale et régionale de la délinquance enregistrée par la police et la gendarmerie nationales selon les dernières parutions officielles de 2025 portant sur l'année 2024 ([data.gouv](https://data.gouv.fr)).

Agressions physiques / sexuelles : Violences sexuelles, coups et blessures volontaires intrafamiliaux, coups et blessures volontaires, autres coups, blessures volontaires et vols violents sans arme.

Cambriolages : Cambriolages de logements.

Vols : Vols avec armes, vols d'accessoires sur véhicules, vols dans les véhicules, vols de véhicules, vols sans violence contre des personnes, destructions, dégradations volontaires et escroqueries.

Stupéfiants : Trafic de stupéfiants dont (AFD) et usage de stupéfiants.

# Services à la population



## Commerce

Hypermarché	X <a href="#">La Châtre</a> 20km
Supermarché	X <a href="#">Sainte-Sévère-sur-Indre</a> 8km
Superette	X <a href="#">Saint-Saturnin</a> 6km
Boulangerie	X <a href="#">Préveranges</a> 7km
Boucherie	X <a href="#">Sainte-Sévère-sur-Indre</a> 8km
Restaurant	X <a href="#">Pérassay</a> 3km
Garage	X <a href="#">Vijon</a> 2km
Station-service	X <a href="#">Boussac</a> 12km
Banque	X <a href="#">Préveranges</a> 7km
La poste	X <a href="#">Bêtête</a> 12km
Coiffeur	1
Tabac	X <a href="#">Boussac</a> 12km
Bars / discothèque	1
Bibliothèque	X <a href="#">Montluçon</a> 35km
Cinéma	X <a href="#">Montluçon</a> 36km
Vétérinaire	X <a href="#">Préveranges</a> 7km



## Santé

Pharmacie	X <a href="#">Sainte-Sévère-sur-Indre</a> 8km
Hôpital	X <a href="#">La Châtre</a> 19km
Laboratoire d'analyses médicales	X <a href="#">La Châtre</a> 20km
Etablissement pour handicapé	X <a href="#">Pérassay</a> 4km
EHPA	X <a href="#">Sainte-Sévère-sur-Indre</a> 9km
Médecin	X <a href="#">Sainte-Sévère-sur-Indre</a> 8km
Dentiste	X <a href="#">Sainte-Sévère-sur-Indre</a> 8km
Chirurgien	X <a href="#">La Châtre</a> 19km
Dermatologue	X <a href="#">La Châtre</a> 19km
Anesthésiste	X <a href="#">Desertines</a> 37km
Gastro-entérologue	X <a href="#">Montluçon</a> 37km
Gynécologue	X <a href="#">Montluçon</a> 35km
Cancérologue	X <a href="#">Saint-Doulchard</a> 74km
Neurologue	X <a href="#">Montluçon</a> 36km
Ophtalmologue	X <a href="#">La Châtre</a> 19km
ORL	X <a href="#">Estivareilles</a> 35km
Cardiologue	X <a href="#">Montluçon</a> 34km
Pédiatre	X <a href="#">Saint-Doulchard</a> 74km
Pneumologue	X <a href="#">Montluçon</a> 36km
Psychologue	X <a href="#">Viersat</a> 28km
Radiologue	X <a href="#">La Châtre</a> 19km
Rhumatologue	X <a href="#">Montluçon</a> 34km
Sage-femme	X <a href="#">La Châtre</a> 20km



## Éducation

Crèche	X <a href="#">Préveranges</a> 7km
Ecole maternelle Public	X <a href="#">Bussière-Saint-Georges</a> 6km
Ecole maternelle Privé	X <a href="#">Bourges</a> 70km
Ecole primaire Public	1
Ecole primaire Privé	X <a href="#">Boussac-Bourg</a> 11km
Collège Public	X <a href="#">Sainte-Sévère-sur-Indre</a> 9km
Collège Privé	X <a href="#">Boussac-Bourg</a> 11km
Lycée Public	X <a href="#">La Châtre</a> 21km
Lycée Privé	X <a href="#">Montluçon</a> 36km

Sources : Base Sirene des entreprises et de leurs établissements selon les dernières parutions officielles de 2025 portant sur l'année 2024 ([data.gouv](#)). Liste, localisation et tarifs des professionnels de santé selon les dernières parutions officielles de 2025 portant sur l'année 2024 ([opendatasoft](#)) et FINISS Extraction du Fichier des établissements selon les dernières parutions officielles de 2025 portant sur l'année 2024 ([data.gouv](#)). Adresse et géolocalisation des établissements d'enseignement du premier et second degrés selon les dernières parutions officielles de 2025 portant sur l'année 2024 ([data.education.gouv](#))

## Villes autour de Saint-Priest-la-Marche

Ville	Habitants	Superficie	Pop densité	Pop active	Taux chômage	Revenu moyen	Prix immobilier
Pérassay	416	24 km <sup>2</sup>	17 h/km <sup>2</sup>	29.8%	4.8%	19 420 €/an	593 €/m <sup>2</sup>
Vijon	300	21 km <sup>2</sup>	14 h/km <sup>2</sup>	36%	8.3%	18 580 €/an	1 455 €/m <sup>2</sup>
Lignerolles	117	13 km <sup>2</sup>	9 h/km <sup>2</sup>	27.4%	4.3%	19 180 €/an	593 €/m <sup>2</sup>
Bussière-Saint-Georges	262	22 km <sup>2</sup>	12 h/km <sup>2</sup>	37.8%	5.3%	19 360 €/an	1 478 €/m <sup>2</sup>
Saint-Marien	196	12 km <sup>2</sup>	16 h/km <sup>2</sup>	38.3%	5.6%	16 120 €/an	1 115 €/m <sup>2</sup>
Préveranges (1 avis)	520	38 km <sup>2</sup>	14 h/km <sup>2</sup>	31%	5.2%	17 730 €/an	945 €/m <sup>2</sup>
Saint-Saturnin	446	39 km <sup>2</sup>	11 h/km <sup>2</sup>	30.9%	4%	19 390 €/an	823 €/m <sup>2</sup>
Vigoulant	97	9 km <sup>2</sup>	11 h/km <sup>2</sup>	30.9%	3.1%	20 290 €/an	786 €/m <sup>2</sup>
Nouzerines	237	19 km <sup>2</sup>	12 h/km <sup>2</sup>	42.2%	5.9%	19 180 €/an	726 €/m <sup>2</sup>
Sainte-Sévère-sur-Indre	778	26 km <sup>2</sup>	30 h/km <sup>2</sup>	33.7%	3.5%	21 010 €/an	1 030 €/m <sup>2</sup>
Feusines (1 avis)	205	12 km <sup>2</sup>	17 h/km <sup>2</sup>	36.1%	3.9%	20 410 €/an	3 297 €/m <sup>2</sup>
Sazeray	291	22 km <sup>2</sup>	13 h/km <sup>2</sup>	43%	4.8%	18 280 €/an	897 €/m <sup>2</sup>
Saint-Pierre-le-Bost	119	17 km <sup>2</sup>	7 h/km <sup>2</sup>	36.1%	2.5%	19 880 €/an	900 €/m <sup>2</sup>
Urciers	236	19 km <sup>2</sup>	12 h/km <sup>2</sup>	36.4%	4.2%	19 260 €/an	852 €/m <sup>2</sup>
Tercillat	158	13 km <sup>2</sup>	12 h/km <sup>2</sup>	26.6%	4.4%	16 780 €/an	933 €/m <sup>2</sup>

bien-dans-ma-ville.fr



# **Vous aimez votre ville ? Notez-la !**

Et faites-nous part de vos remarques constructives



Avec

**BIEN** dans ma **VILLE** 