



Version web

# Ville de Saint-Priest-en-Murat

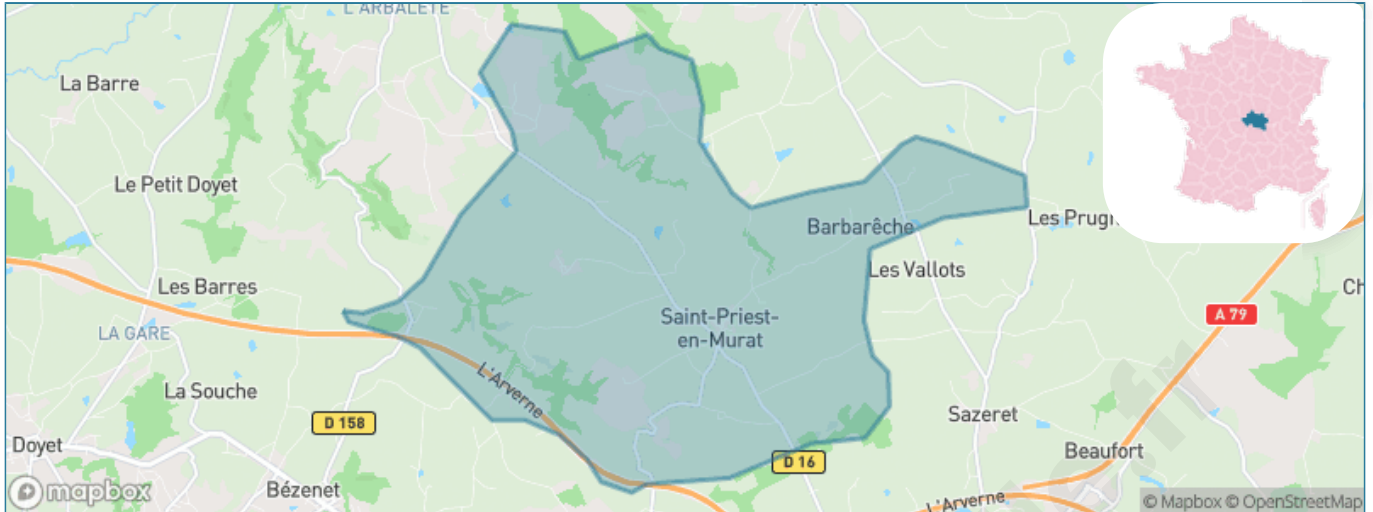
Présenté par

**BIEN** dans ma **VILLE** 

# Sommaire

Situation géographique .....	3
Statistiques sur la population .....	4
Evolution du nombre d'habitants .....	4
Tranche d'âge .....	5
0-14 ans .....	5
15-29 ans .....	5
30-44 ans .....	5
45-59 ans .....	5
60-74 ans .....	5
75-89 ans .....	5
90 ans et + .....	5
Activité professionnelle .....	5
Agriculteurs .....	5
Artisans, Commerçants .....	5
Cadres et sup. ....	5
Professions intermédiaires .....	5
Employé .....	5
Ouvrier .....	5
Retraité .....	5
Autres .....	5
Niveau de diplôme .....	6
Sans diplôme ou CEP .....	6
Brevet, BEPC, DNB .....	6
CAP-BEP ou équivalent .....	6
BAC ou équivalent .....	6
BAC+2 .....	6
BAC+3 ou +4 .....	6
BAC+5 ou plus .....	6
Composition des ménages .....	6
Couple sans enfant .....	6
Couple avec enfant(s) .....	6
Famille monoparentale .....	6
Colocation / Autre .....	6
Personnes seules .....	6
Profils électoraux .....	7
Premier tour .....	7
Sécurité .....	9
Evolution du nombre d'infractions .....	9
Pour comparer .....	10
Services à la population .....	11
Commerce .....	11
Éducation .....	11
Villes autour de Saint-Priest-en-Murat .....	12

# Situation géographique



## i Informations clés

- **Région** : Auvergne-Rhône-Alpes
- **Département** : Allier
- **Code postal** : 03390
- **Superficie** : 25 km<sup>2</sup>



bien-dans-ma-ville

# Statistiques sur la population



Nombre d'habitants

**214**



Age moyen

**47 ans**



Pop active

**44.4%**



Taux chômage

**5.4%**



Pop densité

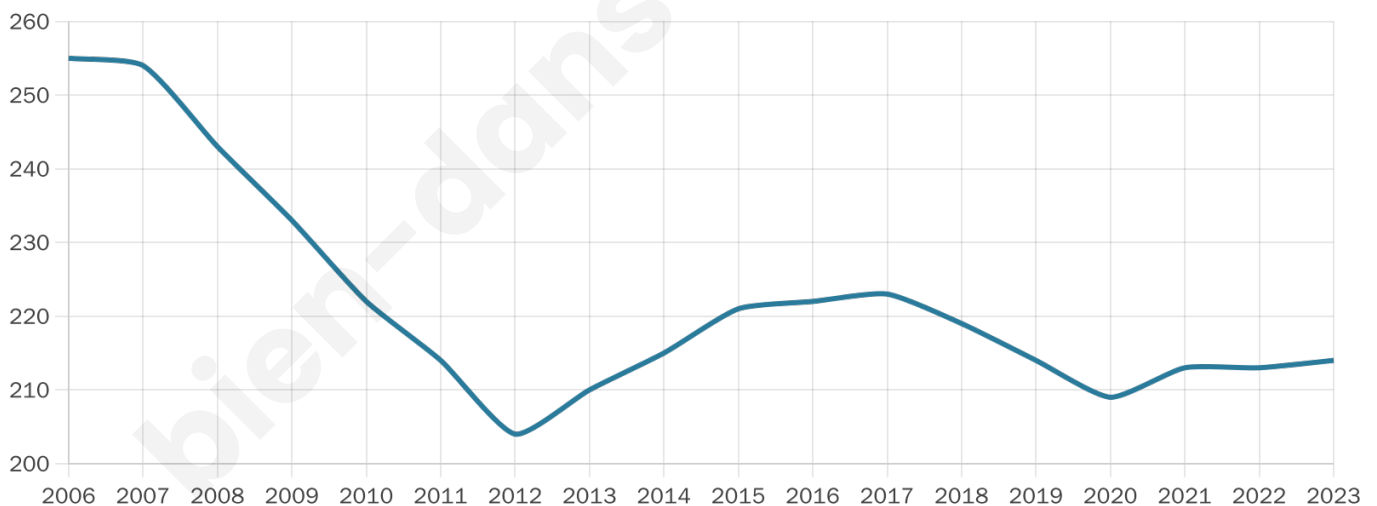
**9 h/km<sup>2</sup>**



Revenu moyen

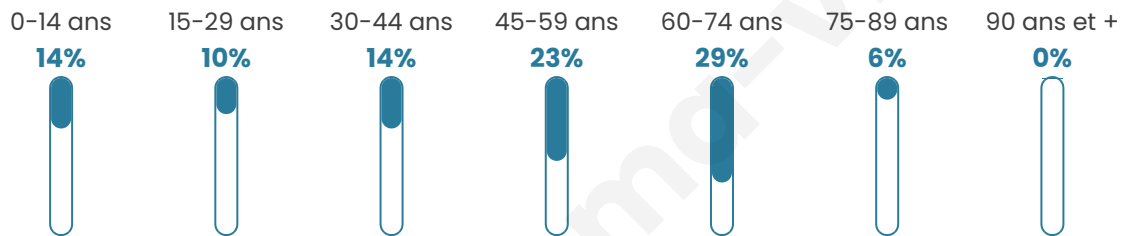
**20 580 €/an**

## Evolution du nombre d'habitants

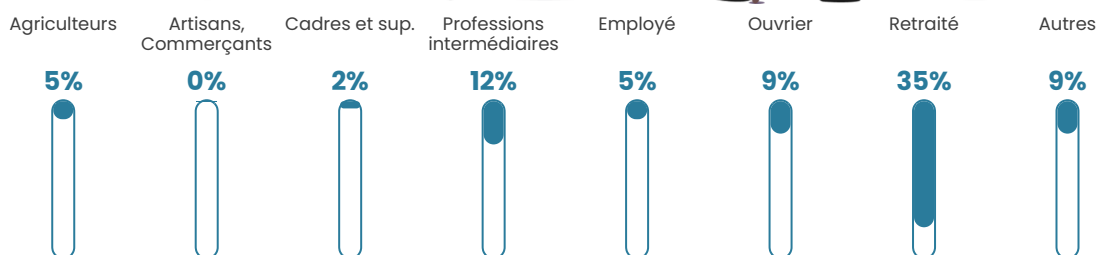


Sources : Institut national de la statistique et des études économiques (insee) selon Les dernières parutions officielles de 2024 portant sur les années 2020, 2021 et 2022.

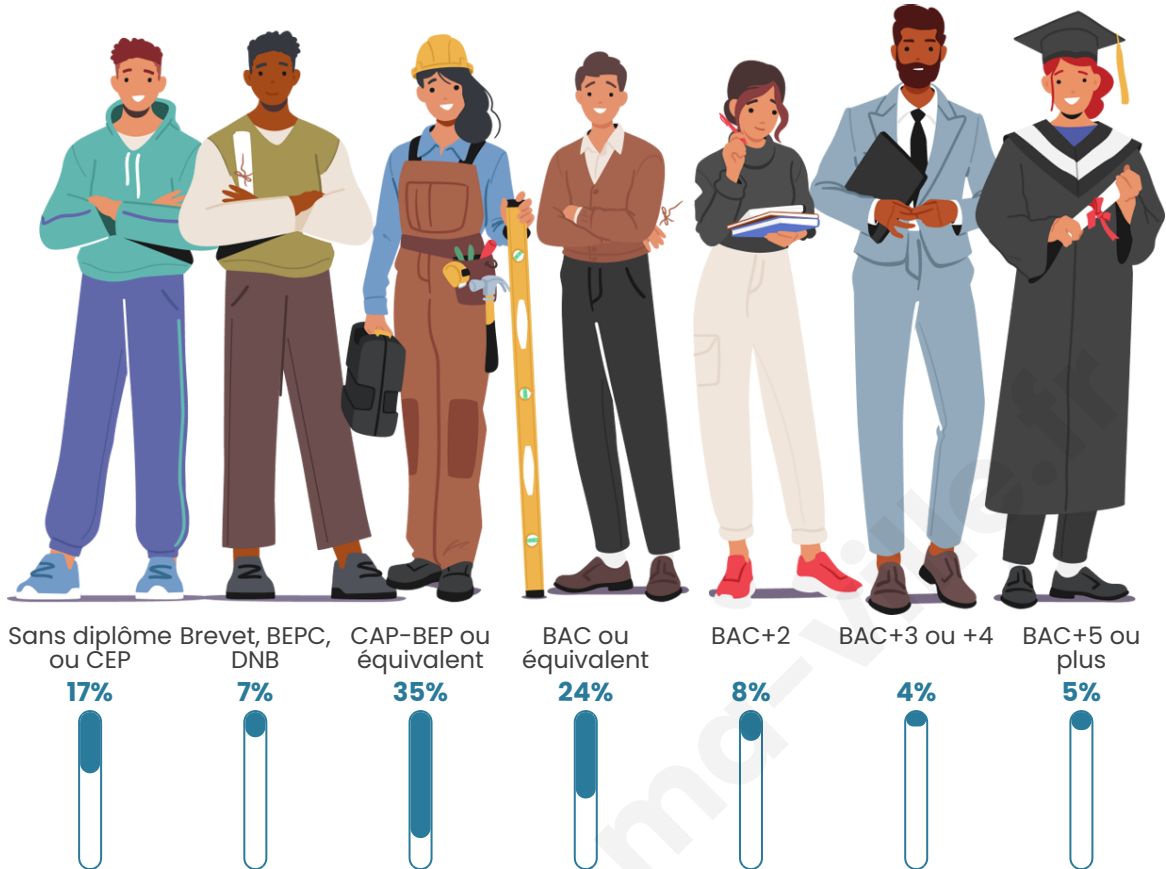
## Tranche d'âge



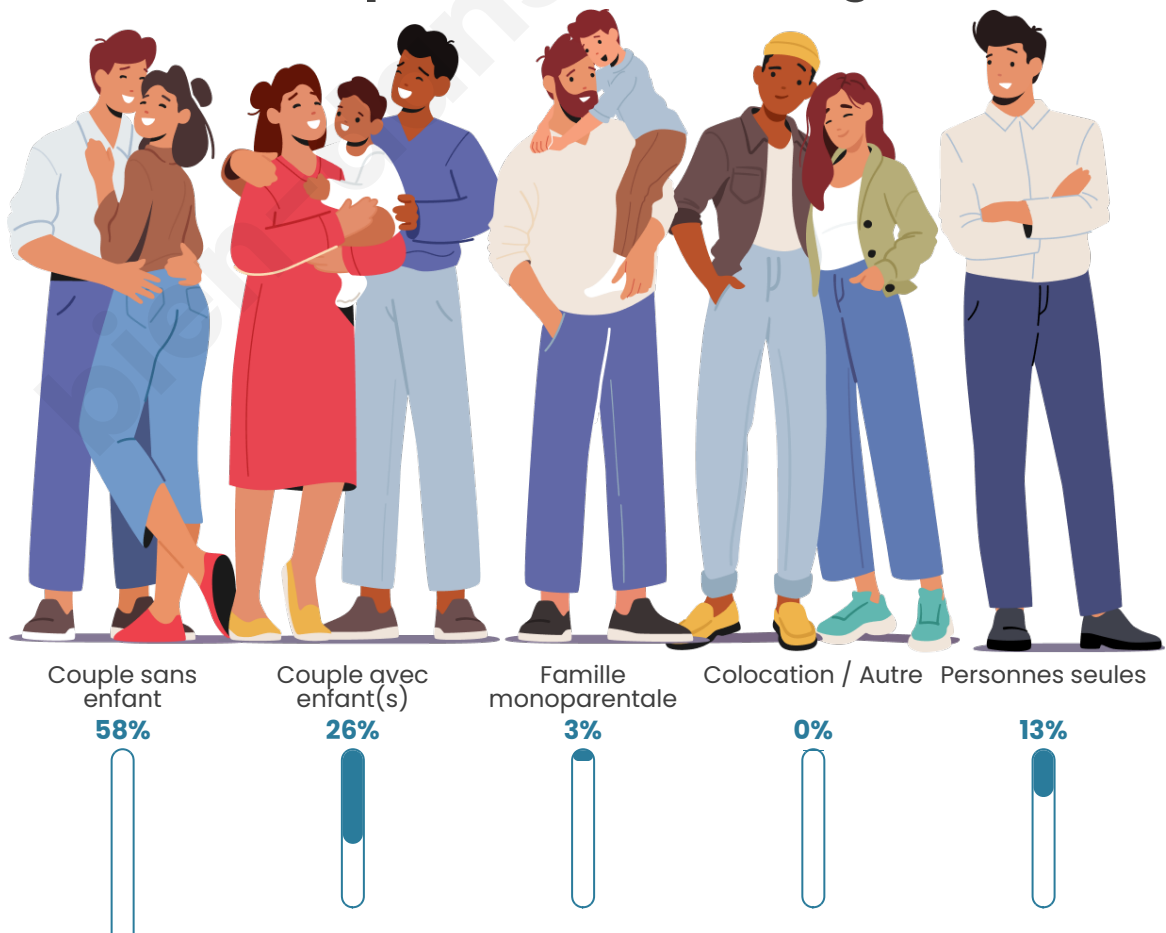
## Activité professionnelle



## Niveau de diplôme




## Composition des ménages





## Profils électoraux

### Premier tour

	Marine LE PEN	32.17 %
	Emmanuel MACRON	22.61 %
	Jean-Luc MÉLENCHON	13.04 %
	Jean LASSALLE	8.70 %
	Valérie PÉCRESSÉ	6.96 %
	Éric ZEMMOUR	5.22 %
	Nicolas DUPONT-AIGNAN	4.35 %
	Fabien ROUSSEL	3.48 %
	Nathalie ARTHAUD	0.87 %
	Anne HIDALGO	0.87 %
	Yannick JADOT	0.87 %
	Philippe POUTOU	0.87 %

**172 inscrits**

Participation : 71.51%

Votes blancs : 5.69%

Votes nuls : 0.81%

**Second tour**Emmanuel  
MACRON

45,61 %



Marine LE PEN

54,39 %

**172 inscrits**

Participation : 73.84%

Votes blancs : 7.87%

Votes nuls : 2.36%

bien-dans-ma-ville.fr

# Sécurité



Agressions physiques / sexuelles

0



Cambriolages

0



Vols / dégradations

0



Stupéfiants

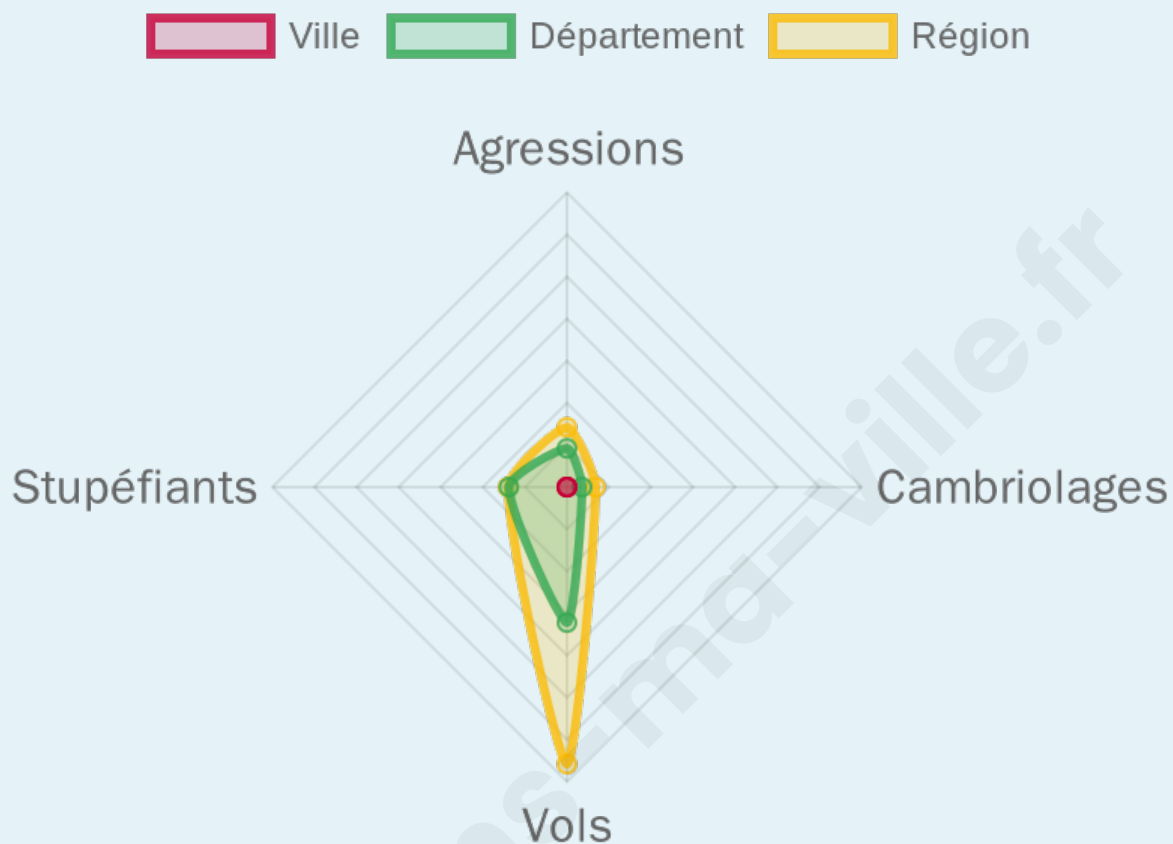
0

## Evolution du nombre d'infractions



## Pour comparer

(en proportion du nombre d'habitants)



Sources : Bases statistiques communale, départementale et régionale de la délinquance enregistrée par la police et la gendarmerie nationales selon les dernières parutions officielles de 2025 portant sur l'année 2024 ([data.gouv](https://data.gouv.fr)).

Agressions physiques / sexuelles : Violences sexuelles, coups et blessures volontaires intrafamiliaux, coups et blessures volontaires, autres coups, blessures volontaires et vols violents sans arme.

Cambriolages : Cambriolages de logements.

Vols : Vols avec armes, vols d'accessoires sur véhicules, vols dans les véhicules, vols de véhicules, vols sans violence contre des personnes, destructions, dégradations volontaires et escroqueries.

Stupéfiants : Trafic de stupéfiants dont (AFD) et usage de stupéfiants.

# Services à la population



## Commerce

Hypermarché	X <a href="#">Malicorne</a> 15km
Supermarché	X <a href="#">Montmarault</a> 5km
Superette	X <a href="#">Montmarault</a> 4km
Boulangerie	X <a href="#">Montmarault</a> 5km
Boucherie	1
Restaurant	X <a href="#">Montmarault</a> 5km
Garage	X <a href="#">Montmarault</a> 4km
Station-service	X <a href="#">Montmarault</a> 5km
Banque	X <a href="#">Montmarault</a> 5km
La poste	X <a href="#">Commentry</a> 15km
Coiffeur	X <a href="#">Montmarault</a> 4km
Tabac	X <a href="#">Montmarault</a> 5km
Bars / discothèque	X <a href="#">Montmarault</a> 5km
Bibliothèque	X <a href="#">Commentry</a> 15km
Cinéma	X <a href="#">Montluçon</a> 24km
Vétérinaire	X <a href="#">Montmarault</a> 4km



## Santé

Pharmacie	X <a href="#">Montmarault</a> 5km
Hôpital	X <a href="#">Tronget</a> 14km
Laboratoire d'analyses médicales	X <a href="#">Commentry</a> 15km
Etablissement pour handicapé	X <a href="#">Villefranche-d'Allier</a> 10km
EHPA	X <a href="#">Montmarault</a> 4km
Médecin	X <a href="#">Villefranche-d'Allier</a> 7km
Dentiste	X <a href="#">Montmarault</a> 5km
Chirurgien	X <a href="#">Néris-les-Bains</a> 21km
Dermatologue	X <a href="#">Montluçon</a> 24km
Anesthésiste	X <a href="#">Désertines</a> 23km
Gastro-entérologue	X <a href="#">Montluçon</a> 23km
Gynécologue	X <a href="#">Montluçon</a> 25km
Cancérologue	X <a href="#">Clermont-Ferrand</a> 64km
Neurologue	X <a href="#">Montluçon</a> 24km
Ophthalmologue	X <a href="#">Montluçon</a> 24km
ORL	X <a href="#">Montluçon</a> 24km
Cardiologue	X <a href="#">Désertines</a> 23km
Pédiatre	X <a href="#">Vichy</a> 44km
Pneumologue	X <a href="#">Désertines</a> 23km
Psychologue	X <a href="#">Montluçon</a> 24km
Radiologue	X <a href="#">Montluçon</a> 23km
Rhumatologue	X <a href="#">Montluçon</a> 25km
Sage-femme	X <a href="#">Montmarault</a> 5km



## Éducation

Crèche	X <a href="#">Montmarault</a> 5km
Ecole maternelle Public	X <a href="#">Chavenon</a> 7km
Ecole maternelle Privé	X <a href="#">Bourges</a> 90km
Ecole primaire Public	X <a href="#">Chappes</a> 4km
Ecole primaire Privé	X <a href="#">Montmarault</a> 5km
Collège Public	X <a href="#">Montmarault</a> 5km
Collège Privé	X <a href="#">Saint-Éloy-les-Mines</a> 22km
Lycée Public	X <a href="#">Commentry</a> 15km
Lycée Privé	X <a href="#">Montluçon</a> 24km

Sources : Base Sirene des entreprises et de leurs établissements selon les dernières parutions officielles de 2025 portant sur l'année 2024 ([data.gouv](#)). Liste, localisation et tarifs des professionnels de santé selon les dernières parutions officielles de 2025 portant sur l'année 2024 ([opendatasoft](#)) et FINISS Extraction du Fichier des établissements selon les dernières parutions officielles de 2025 portant sur l'année 2024 ([data.gouv](#)). Adresse et géolocalisation des établissements d'enseignement du premier et second degrés selon les dernières parutions officielles de 2025 portant sur l'année 2024 ([data.education.gouv](#))

## Villes autour de Saint-Priest-en-Murat

Ville	Habitants	Superficie	Pop densité	Pop active	Taux chômage	Revenu moyen	Prix immobilier
Saint-Bonnet-de-Four (1 avis)	227	18 km <sup>2</sup>	13 h/km <sup>2</sup>	39.6%	2.2%	22 480 €/an	822 €/m <sup>2</sup>
Sazeret	140	17 km <sup>2</sup>	8 h/km <sup>2</sup>	47.9%	2.1%	19 440 €/an	NC
Chappes	220	18 km <sup>2</sup>	12 h/km <sup>2</sup>	46.8%	3.6%	20 380 €/an	1 869 €/m <sup>2</sup>
Montmarault (3 avis)	1 525	9 km <sup>2</sup>	169 h/km <sup>2</sup>	34.3%	6.6%	19 010 €/an	851 €/m <sup>2</sup>
Bézenet	910	9 km <sup>2</sup>	101 h/km <sup>2</sup>	41.5%	6.2%	19 450 €/an	990 €/m <sup>2</sup>
Murat	264	20 km <sup>2</sup>	13 h/km <sup>2</sup>	47.7%	5.7%	19 300 €/an	750 €/m <sup>2</sup>
Villefranche-d'Allier (1 avis)	1 238	39 km <sup>2</sup>	32 h/km <sup>2</sup>	46%	5.3%	20 340 €/an	716 €/m <sup>2</sup>
Louroux-de-Beaune	191	10 km <sup>2</sup>	19 h/km <sup>2</sup>	35.6%	4.2%	21 050 €/an	720 €/m <sup>2</sup>
Chavenon	140	17 km <sup>2</sup>	8 h/km <sup>2</sup>	43.6%	2.1%	21 820 €/an	789 €/m <sup>2</sup>
Beaune-d'Allier	296	24 km <sup>2</sup>	12 h/km <sup>2</sup>	47%	4.1%	20 990 €/an	423 €/m <sup>2</sup>
Saint-Marcel-en-Murat (1 avis)	128	16 km <sup>2</sup>	8 h/km <sup>2</sup>	40.6%	2.3%	24 150 €/an	1 560 €/m <sup>2</sup>
Montvicq (1 avis)	692	10 km <sup>2</sup>	69 h/km <sup>2</sup>	43.6%	6.1%	20 680 €/an	960 €/m <sup>2</sup>
Blomard	222	22 km <sup>2</sup>	10 h/km <sup>2</sup>	44.1%	0.9%	19 890 €/an	1 066 €/m <sup>2</sup>
Vernusse	149	19 km <sup>2</sup>	8 h/km <sup>2</sup>	47.7%	9.4%	18 530 €/an	1 924 €/m <sup>2</sup>
Doyet	1 109	27 km <sup>2</sup>	41 h/km <sup>2</sup>	44.7%	4%	21 120 €/an	1 102 €/m <sup>2</sup>

bien-dans-ma-ville.fr



# Vous aimez votre ville ? Notez-la !

Et faites-nous part de vos remarques constructives



Avec

**BIEN** dans  
ma **VILLE** 