



Version web

Ville de Saint-Pierre-le-Chastel

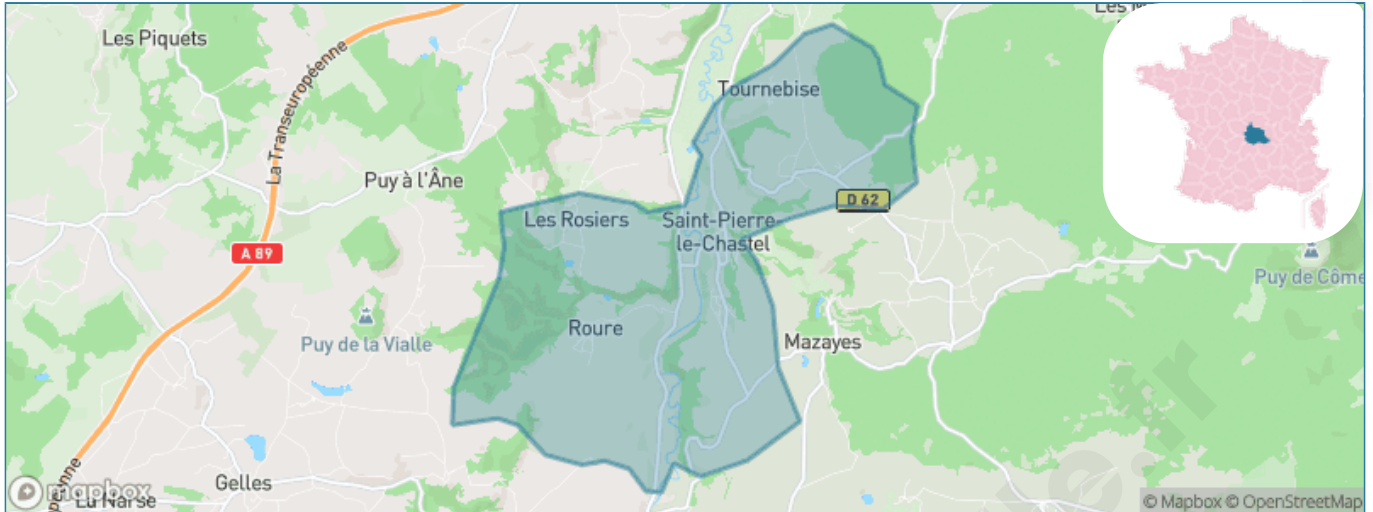
Présenté par

BIEN dans ma **VILLE** 

Sommaire

Situation géographique	3
Statistiques sur la population	4
Evolution du nombre d'habitants	4
Tranche d'âge	5
0-14 ans	5
15-29 ans	5
30-44 ans	5
45-59 ans	5
60-74 ans	5
75-89 ans	5
90 ans et +	5
Activité professionnelle	5
Agriculteurs	5
Artisans, Commerçants	5
Cadres et sup.	5
Professions intermédiaires	5
Employé	5
Ouvrier	5
Retraité	5
Autres	5
Niveau de diplôme	6
Sans diplôme ou CEP	6
Brevet, BEPC, DNB	6
CAP-BEP ou équivalent	6
BAC ou équivalent	6
BAC+2	6
BAC+3 ou +4	6
BAC+5 ou plus	6
Composition des ménages	6
Couple sans enfant	6
Couple avec enfant(s)	6
Famille monoparentale	6
Colocation / Autre	6
Personnes seules	6
Profils électoraux	7
Premier tour	7
Sécurité	8
Evolution du nombre d'infractions	8
Pour comparer	9
Services à la population	10
Commerce	10
Éducation	10
Villes autour de Saint-Pierre-le-Chastel	11

Situation géographique



i Informations clés

- **Région** : Auvergne-Rhône-Alpes
- **Département** : Puy-de-Dôme
- **Code postal** : 63230
- **Superficie** : 17 km²



PUY-DE-DÔME
LE DÉPARTEMENT

Statistiques sur la population



Nombre d'habitants

450



Age moyen

39 ans



Pop active

51.8%



Taux chômage

3.2%



Pop densité

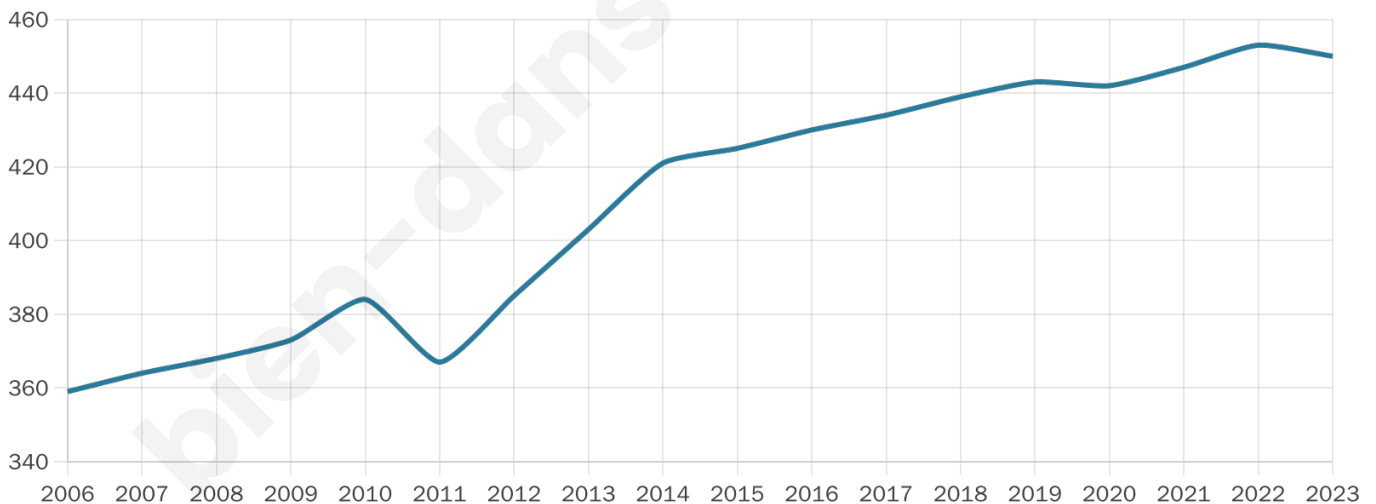
26 h/km²



Revenu moyen

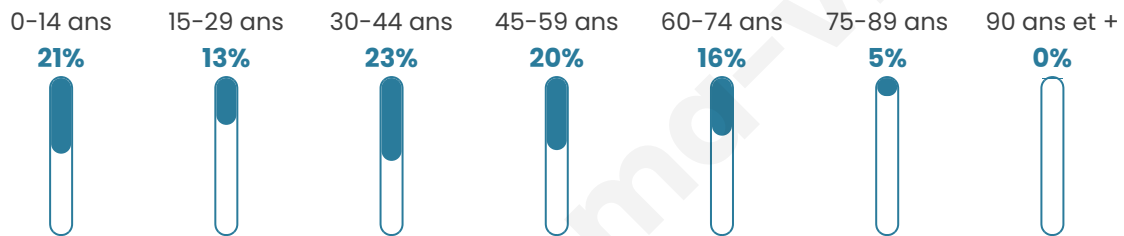
23 130 €/an

Evolution du nombre d'habitants

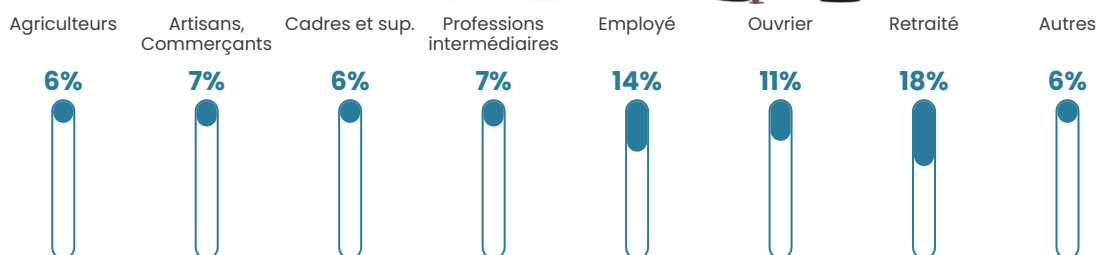


Sources : Institut national de la statistique et des études économiques (insee) selon Les dernières parutions officielles de 2024 portant sur les années 2020, 2021 et 2022.

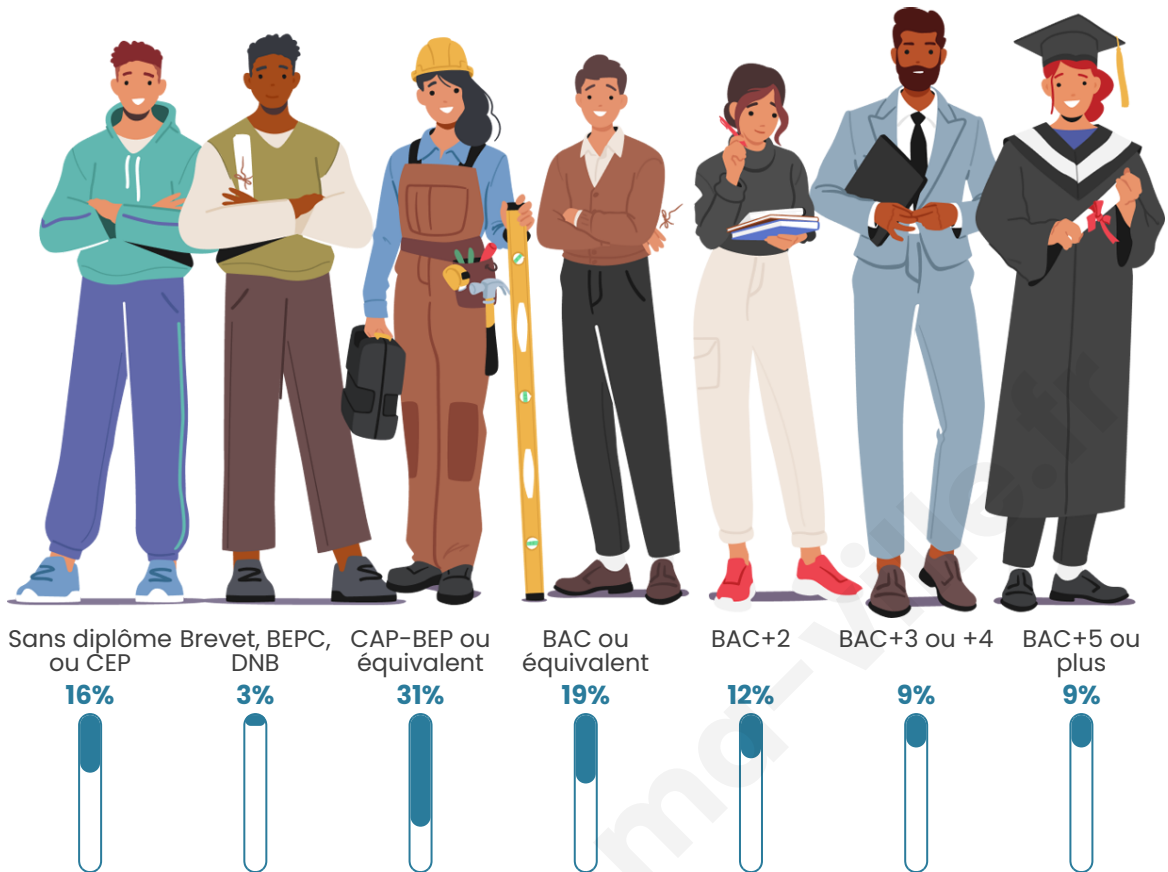
Tranche d'âge



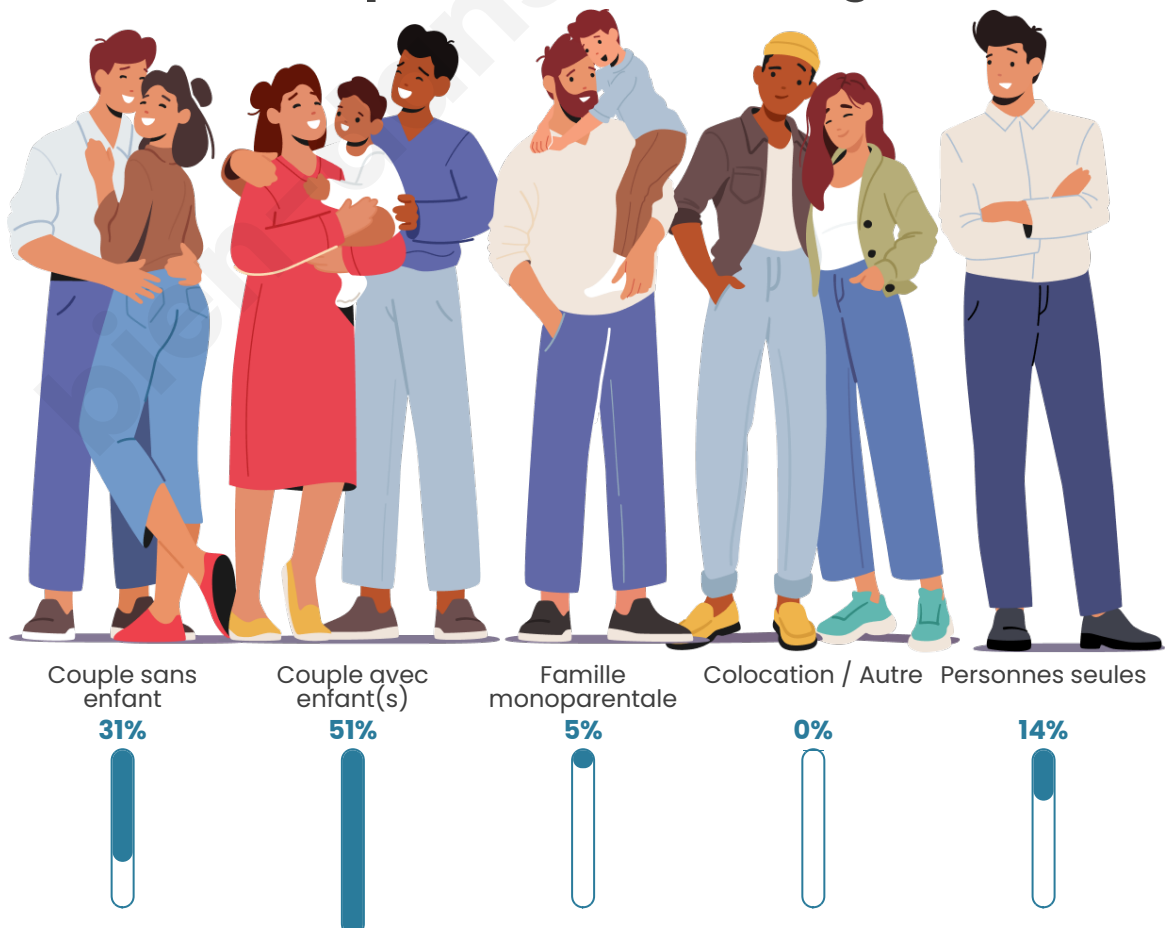
Activité professionnelle



Niveau de diplôme






Composition des ménages



Profils électoraux

Premier tour

	Marine LE PEN	29.72 %
	Emmanuel MACRON	21.68 %
	Jean-Luc MÉLENCHON	17.13 %
	Jean LASSALLE	7.69 %
	Valérie PÉCRESSE	6.64 %
	Éric ZEMMOUR	6.29 %
	Yannick JADOT	3.85 %
	Anne HIDALGO	2.80 %
	Fabien ROUSSEL	1.75 %
	Nicolas DUPONT-AIGNAN	1.40 %
	Nathalie ARTHAUD	0.70 %
	Philippe POUTOU	0.35 %

348 inscrits

Participation : 85.06%

Votes blancs : 1.69%

Votes nuls : 1.69%

Second tour

	Emmanuel MACRON	50 %
	Marine LE PEN	50 %

348 inscrits

Participation : 80.17%

Votes blancs : 9.68%

Votes nuls : 2.15%

Sécurité



Agressions physiques / sexuelles

0



Cambriolages

0



Vols / dégradations

0



Stupéfiants

0

Evolution du nombre d'infractions



Pour comparer

(en proportion du nombre d'habitants)

■ Ville ■ Département ■ Région



Sources : Bases statistiques communale, départementale et régionale de la délinquance enregistrée par la police et la gendarmerie nationales selon les dernières parutions officielles de 2025 portant sur l'année 2024 ([data.gouv](https://data.gouv.fr)).

Agressions physiques / sexuelles : Violences sexuelles, coups et blessures volontaires intrafamiliaux, coups et blessures volontaires, autres coups, blessures volontaires et vols violents sans arme.

Cambriolages : Cambriolages de logements.

Vols : Vols avec armes, vols d'accessoires sur véhicules, vols dans les véhicules, vols de véhicules, vols sans violence contre des personnes, destructions, dégradations volontaires et escroqueries.

Stupéfiants : Trafic de stupéfiants dont (AFD) et usage de stupéfiants.

Services à la population



Commerce

Hypermarché	X <u>Ceyrat</u> 18km
Supermarché	X <u>Pontgibaud</u> 3km
Superette	X <u>Pontgibaud</u> 4km
Boulangerie	X <u>Pontgibaud</u> 4km
Boucherie	X <u>Mazaye</u> 3km
Restaurant	3
Garage	2
Station-service	X <u>Pontgibaud</u> 4km
Banque	X <u>Pontgibaud</u> 4km
La poste	X <u>Royat</u> 15km
Coiffeur	X <u>Pontgibaud</u> 4km
Tabac	X <u>Pontgibaud</u> 4km
Bars / discothèque	1
Bibliothèque	X <u>Sayat</u> 16km
Cinéma	X <u>Les Ancizes-Comps</u> 14km
Vétérinaire	X <u>Pontgibaud</u> 4km



Santé

Pharmacie	X <u>Pontgibaud</u> 4km
Hôpital	X <u>Enval</u> 19km
Laboratoire d'analyses médicales	X <u>Chamalières</u> 17km
Etablissement pour handicapé	X <u>Rochefort-Montagne</u> 14km
EHPA	X <u>Pontgibaud</u> 4km
Médecin	X <u>Pontgibaud</u> 4km
Dentiste	X <u>Pontgibaud</u> 4km
Chirurgien	X <u>Ceyrat</u> 18km
Dermatologue	X <u>Volvic</u> 17km
Anesthésiste	X <u>Beaumont</u> 18km
Gastro-entérologue	X <u>Beaumont</u> 18km
Gynécologue	X <u>Clermont-Ferrand</u> 18km
Cancérologue	X <u>Clermont-Ferrand</u> 20km
Neurologue	X <u>Clermont-Ferrand</u> 18km
Ophthalmologue	X <u>Chamalières</u> 17km
ORL	X <u>Ceyrat</u> 18km
Cardiologue	X <u>Volvic</u> 17km
Pédiatre	X <u>Chamalières</u> 17km
Pneumologue	X <u>Chamalières</u> 17km
Psychologue	X <u>Durtol</u> 15km
Radiologue	X <u>Clermont-Ferrand</u> 18km
Rhumatologue	X <u>Clermont-Ferrand</u> 18km
Sage-femme	X <u>Pontgibaud</u> 4km



Éducation

Crèche	X <u>Olby</u> 6km
Ecole maternelle Public	X <u>Cisternes-la-Forêt</u> 10km
Ecole maternelle Privé	X <u>Montbrison</u> 97km
Ecole primaire Public	X <u>Mazaye</u> 1km
Ecole primaire Privé	X <u>Chapdes-Beaufort</u> 10km
Collège Public	X <u>Pontgibaud</u> 3km
Collège Privé	X <u>Orcines</u> 13km
Lycée Public	X <u>Rochefort-Montagne</u> 12km
Lycée Privé	X <u>Chamalières</u> 17km

Sources : Base Sirene des entreprises et de leurs établissements selon les dernières parutions officielles de 2025 portant sur l'année 2024 ([data.gouv](#)). Liste, localisation et tarifs des professionnels de santé selon les dernières parutions officielles de 2025 portant sur l'année 2024 ([opendatasoft](#)) et FINISS Extraction du Fichier des établissements selon les dernières parutions officielles de 2025 portant sur l'année 2024 ([data.gouv](#)). Adresse et géolocalisation des établissements d'enseignement du premier et second degrés selon les dernières parutions officielles de 2025 portant sur l'année 2024 ([data.education.gouv](#))

Villes autour de Saint-Pierre-le-Chastel

Ville	Habitants	Superficie	Pop densité	Pop active	Taux chômage	Revenu moyen	Prix immobilier
Mazaye	719	21 km ²	34 h/km ²	45.2%	2.8%	23 570 €/an	1 292 €/m ²
Pontgibaud (1 avis)	715	4 km ²	179 h/km ²	43.1%	3.6%	20 070 €/an	1 091 €/m ²
Bromont-Lamothe (1 avis)	1 032	38 km ²	27 h/km ²	49.8%	3.3%	22 120 €/an	1 243 €/m ²
Ceyssat	697	30 km ²	23 h/km ²	53.2%	3.6%	24 220 €/an	1 463 €/m ²
Olby	857	17 km ²	50 h/km ²	49%	2.3%	22 870 €/an	1 656 €/m ²
Saint-Ours (1 avis)	1 708	55 km ²	31 h/km ²	46%	3.1%	23 620 €/an	1 655 €/m ²
Gelles	921	47 km ²	20 h/km ²	46.6%	3.8%	20 350 €/an	1 169 €/m ²
Saint-Pierre-Roche	499	17 km ²	29 h/km ²	51.3%	4.6%	23 000 €/an	1 402 €/m ²
La Goutelle	609	24 km ²	25 h/km ²	49.4%	3.9%	22 040 €/an	1 343 €/m ²
Chapdes-Beaufort (1 avis)	1 140	31 km ²	37 h/km ²	46.9%	3%	21 760 €/an	1 304 €/m ²
Montfermy	225	14 km ²	16 h/km ²	54.7%	3.6%	23 550 €/an	1 715 €/m ²
Nébouzat (2 avis)	867	21 km ²	41 h/km ²	51.4%	3.1%	24 950 €/an	1 711 €/m ²
Pulvérières	419	14 km ²	30 h/km ²	50.6%	5.3%	22 750 €/an	1 484 €/m ²
Saint-Bonnet-près-Orcival (1 avis)	571	15 km ²	38 h/km ²	45.5%	2.6%	23 000 €/an	1 027 €/m ²
Cisternes-la-Forêt (1 avis)	443	33 km ²	13 h/km ²	47%	2.3%	20 840 €/an	1 464 €/m ²

bien-dans-ma-ville.fr



Vous aimez votre ville ? Notez-la !

Et faites-nous part de vos remarques constructives



Avec

BIEN dans
ma **VILLE** 