



Version web

Ville de Saint-Pierre-de-Bat

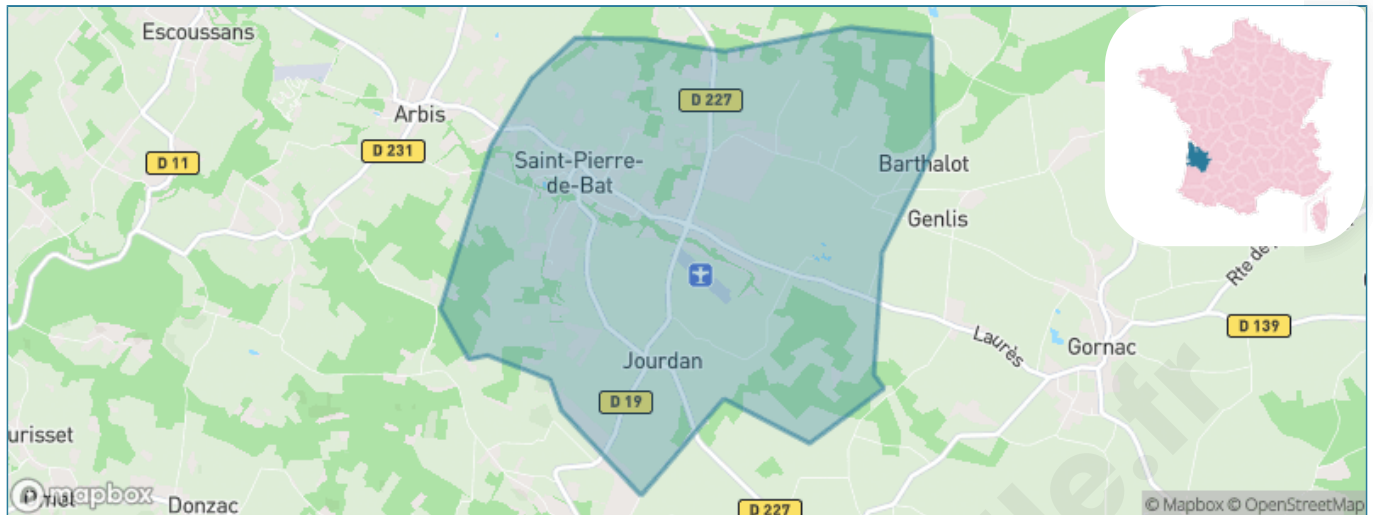
Présenté par

BIEN dans ma **VILLE** 

Sommaire

Situation géographique	3
Statistiques sur la population	4
Evolution du nombre d'habitants	4
Tranche d'âge	5
0-14 ans	5
15-29 ans	5
30-44 ans	5
45-59 ans	5
60-74 ans	5
75-89 ans	5
90 ans et +	5
Activité professionnelle	5
Agriculteurs	5
Artisans, Commerçants	5
Cadres et sup.	5
Professions intermédiaires	5
Employé	5
Ouvrier	5
Retraité	5
Autres	5
Niveau de diplôme	6
Sans diplôme ou CEP	6
Brevet, BEPC, DNB	6
CAP-BEP ou équivalent	6
BAC ou équivalent	6
BAC+2	6
BAC+3 ou +4	6
BAC+5 ou plus	6
Composition des ménages	6
Couple sans enfant	6
Couple avec enfant(s)	6
Famille monoparentale	6
Colocation / Autre	6
Personnes seules	6
Profils électoraux	7
Premier tour	7
Sécurité	8
Evolution du nombre d'infractions	8
Pour comparer	9
Services à la population	10
Commerce	10
Éducation	10
Villes autour de Saint-Pierre-de-Bat	11

Situation géographique



i Informations clés

- **Région** : Nouvelle-Aquitaine
- **Département** : Gironde
- **Code postal** : 33760
- **Superficie** : 9 km²



Statistiques sur la population



Nombre d'habitants

281



Age moyen

45 ans



Pop active

51.6%



Taux chômage

8%



Pop densité

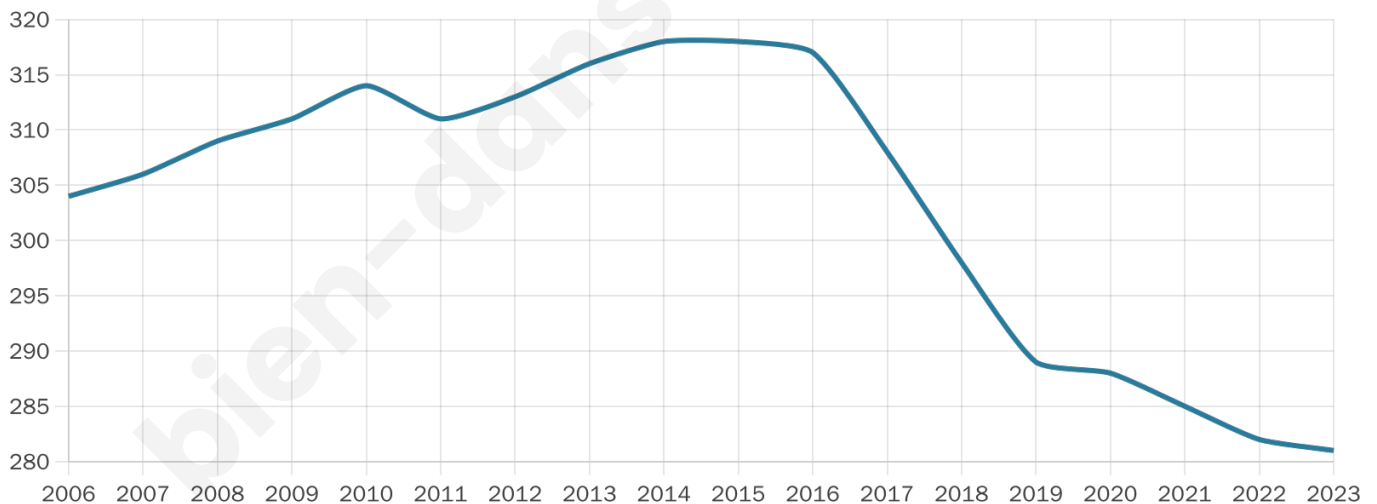
31 h/km²



Revenu moyen

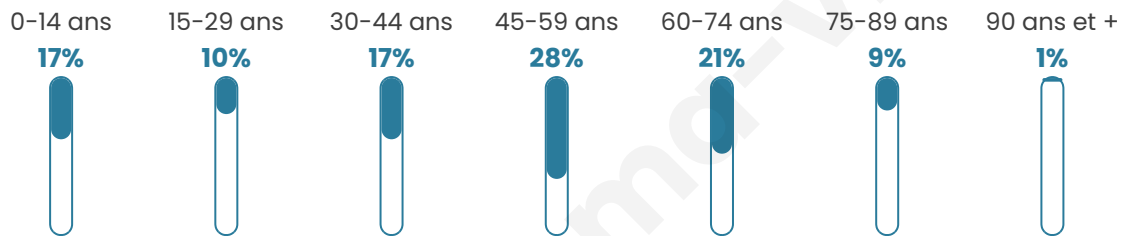
23 480 €/an

Evolution du nombre d'habitants

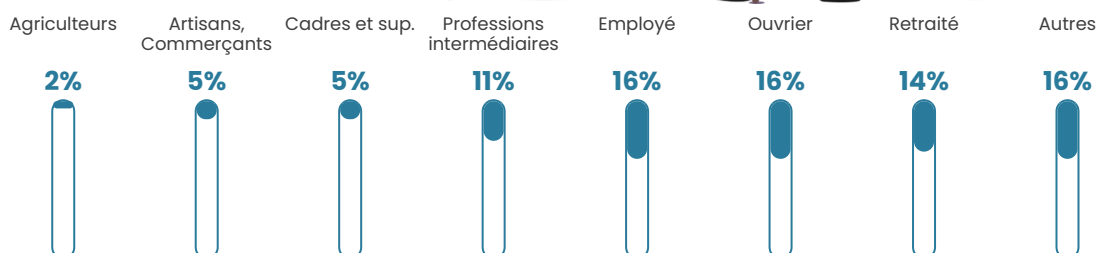


Sources : Institut national de la statistique et des études économiques (insee) selon Les dernières parutions officielles de 2024 portant sur les années 2020, 2021 et 2022.

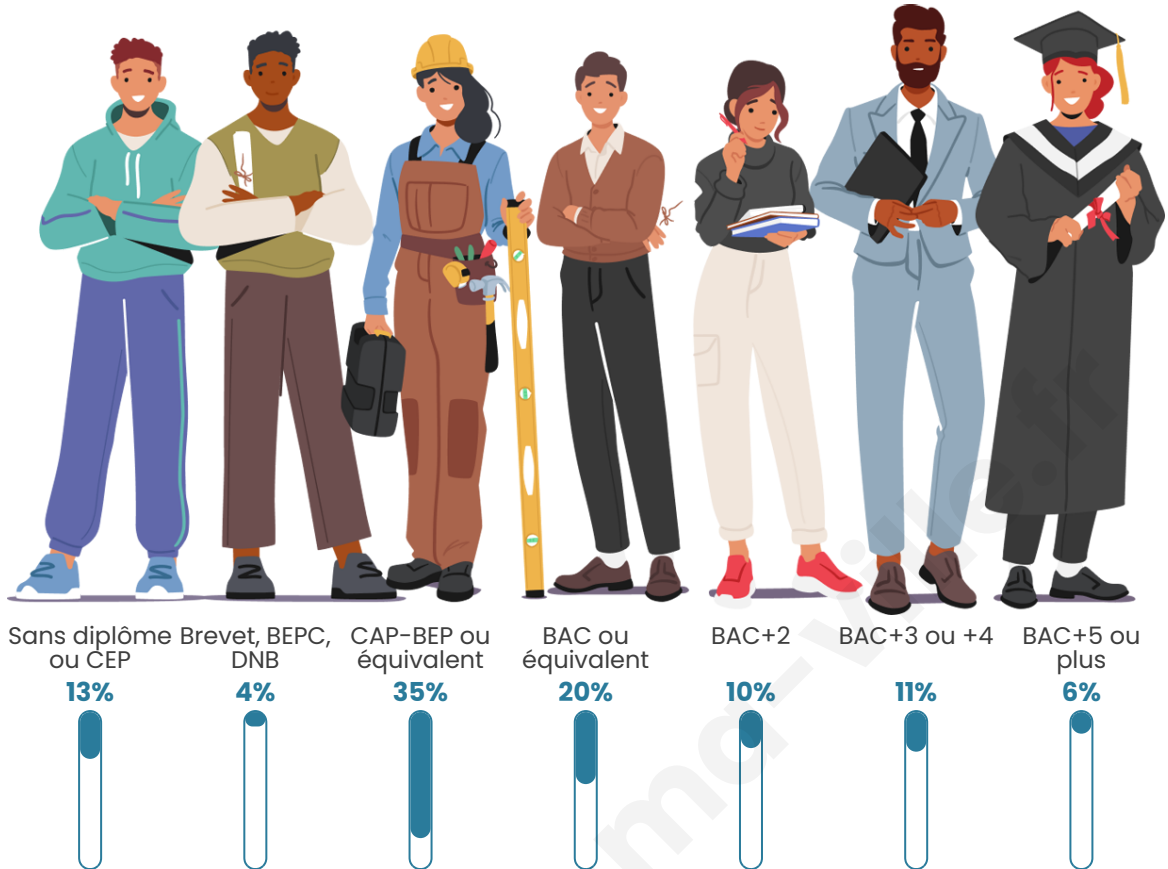
Tranche d'âge



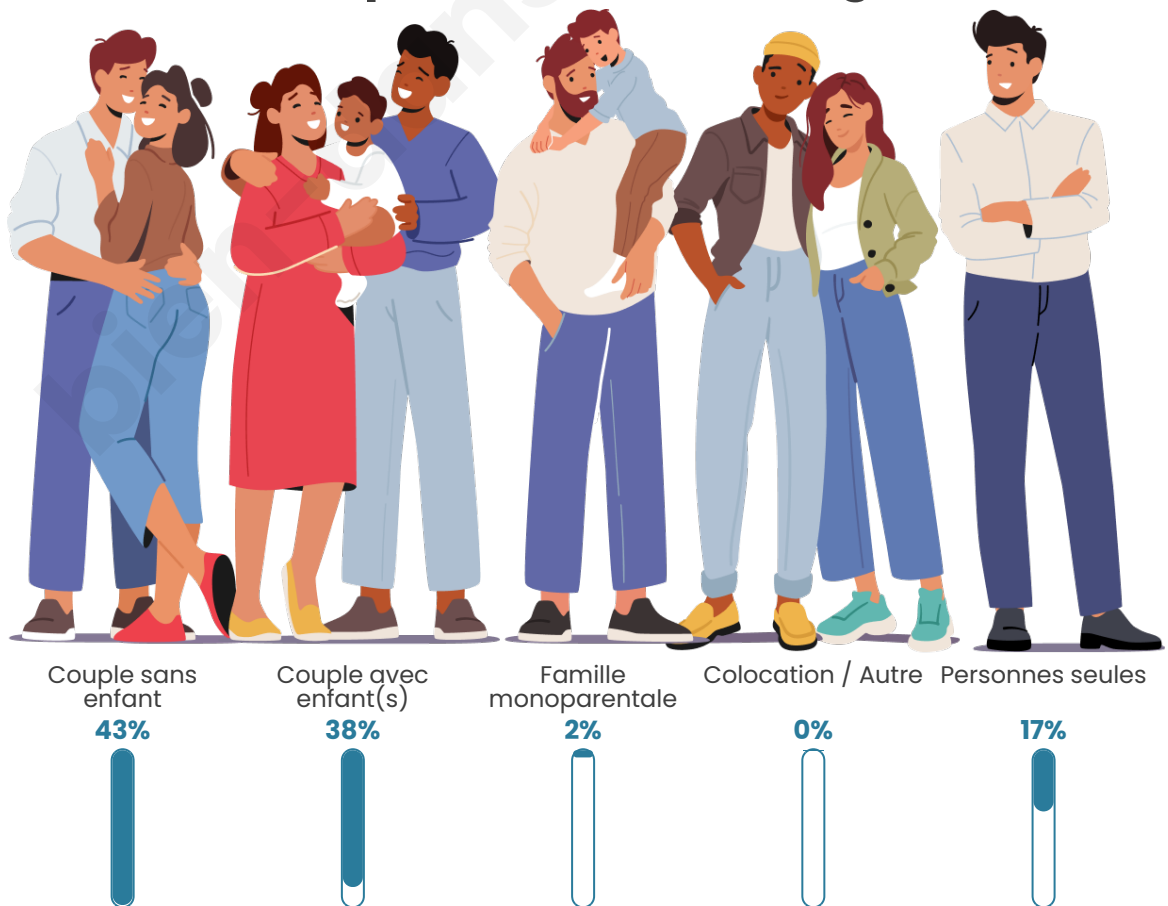
Activité professionnelle



Niveau de diplôme



Composition des ménages





Profils électoraux

Premier tour

	Marine LE PEN	25.12 %
	Emmanuel MACRON	23.19 %
	Jean-Luc MÉLENCHON	22.71 %
	Jean LASSALLE	8.21 %
	Éric ZEMMOUR	5.31 %
	Nicolas DUPONT-AIGNAN	3.38 %
	Fabien ROUSSEL	2.90 %
	Yannick JADOT	2.90 %
	Anne HIDALGO	2.42 %
	Valérie PÉCRESSE	1.93 %
	Philippe POUTOU	1.93 %
	Nathalie ARTHAUD	0.00 %

Second tour

	Emmanuel MACRON	51,96 %
	Marine LE PEN	48,04 %

264 inscrits

Participation : 73.48%

Votes blancs : 5.67%

Votes nuls : 2.06%

264 inscrits

Participation : 80.3%

Votes blancs : 1.42%

Votes nuls : 0.94%

Sécurité



Agressions physiques / sexuelles

0



Cambriolages

0



Vols / dégradations

0



Stupéfiants

0

Evolution du nombre d'infractions



Pour comparer

(en proportion du nombre d'habitants)

■ Ville ■ Département ■ Région



Sources : Bases statistiques communale, départementale et régionale de la délinquance enregistrée par la police et la gendarmerie nationales selon les dernières parutions officielles de 2025 portant sur l'année 2024 ([data.gouv](https://data.gouv.fr)).

Agressions physiques / sexuelles : Violences sexuelles, coups et blessures volontaires intrafamiliaux, coups et blessures volontaires, autres coups, blessures volontaires et vols violents sans arme.

Cambriolages : Cambriolages de logements.

Vols : Vols avec armes, vols d'accessoires sur véhicules, vols dans les véhicules, vols de véhicules, vols sans violence contre des personnes, destructions, dégradations volontaires et escroqueries.

Stupéfiants : Trafic de stupéfiants dont (AFD) et usage de stupéfiants.

Services à la population



Commerce

Hypermarché	X <u>Sauveterre-de-Guyenne</u> 12km
Supermarché	X <u>Béguey</u> 7km
Superette	X <u>Porte-de-Benauge</u> 2km
Boulangerie	X <u>Saint-Martial</u> 6km
Boucherie	X <u>Cadillac</u> 8km
Restaurant	X <u>Gornac</u> 4km
Garage	X <u>Porte-de-Benauge</u> 1km
Station-service	X <u>Cadillac</u> 8km
Banque	X <u>Gornac</u> 4km
La poste	1
Coiffeur	X <u>Escoussans</u> 3km
Tabac	X <u>Béguey</u> 8km
Bars / discothèque	X <u>Omet</u> 4km
Bibliothèque	X <u>Targon</u> 8km
Cinéma	X <u>Loupiac</u> 7km
Vétérinaire	X <u>Loupiac</u> 7km



Santé

Pharmacie	X <u>Gornac</u> 4km
Hôpital	X <u>Langon</u> 14km
Laboratoire d'analyses médicales	X <u>Béguey</u> 8km
Etablissement pour handicapé	X <u>Verdelais</u> 8km
EHPA	X <u>Cadillac</u> 7km
Médecin	X <u>Gornac</u> 4km
Dentiste	X <u>Cadillac</u> 7km
Chirurgien	X <u>Barsac</u> 9km
Dermatologue	X <u>Preignac</u> 10km
Anesthésiste	X <u>Langon</u> 13km
Gastro-entérologue	X <u>Langon</u> 13km
Gynécologue	X <u>Cadillac</u> 7km
Cancérologue	X <u>Langon</u> 13km
Neurologue	X <u>Langon</u> 13km
Ophthalmologue	X <u>Langon</u> 13km
ORL	X <u>Langon</u> 13km
Cardiologue	X <u>Preignac</u> 10km
Pédiatre	X <u>Langon</u> 14km
Pneumologue	X <u>Langon</u> 14km
Psychologue	X <u>Preignac</u> 10km
Radiologue	X <u>Béguey</u> 7km
Rhumatologue	X <u>La Brède</u> 24km
Sage-femme	X <u>Gornac</u> 4km



Éducation

Crèche	X <u>Targon</u> 7km
Ecole maternelle Public	X <u>Mourens</u> 3km
Ecole maternelle Privé	X <u>La Brède</u> 22km
Ecole primaire Public	1
Ecole primaire Privé	X <u>Cadillac</u> 7km
Collège Public	X <u>Cadillac</u> 7km
Collège Privé	X <u>Cadillac</u> 7km
Lycée Public	X <u>Langon</u> 13km
Lycée Privé	X <u>Saint-Macaire</u> 11km

Sources : Base Sirene des entreprises et de leurs établissements selon les dernières parutions officielles de 2025 portant sur l'année 2024 ([data.gouv](https://data.gouv.fr)). Liste, localisation et tarifs des professionnels de santé selon les dernières parutions officielles de 2025 portant sur l'année 2024 ([opendatasoft](https://opendatasoft.com)) et FINISS Extraction du Fichier des établissements selon les dernières parutions officielles de 2025 portant sur l'année 2024 ([data.gouv](https://data.gouv.fr)). Adresse et géolocalisation des établissements d'enseignement du premier et second degrés selon les dernières parutions officielles de 2025 portant sur l'année 2024 ([data.education.gouv](https://data.education.gouv.fr))

Villes autour de Saint-Pierre-de-Bat

Ville	Habitants	Superficie	Pop densité	Pop active	Taux chômage	Revenu moyen	Prix immobilier
Porte-de-Benauges	602	16 km ²	38 h/km ²	40.5%	3.8%	22 750 €/an	1 785 €/m ²
Escoussans	273	5 km ²	55 h/km ²	53.5%	3.7%	21 910 €/an	2 209 €/m ²
Mourens	392	10 km ²	39 h/km ²	48.5%	1.8%	22 480 €/an	1 660 €/m ²
Donzac (1 avis)	122	4 km ²	31 h/km ²	43.4%	7.4%	24 040 €/an	1 440 €/m ²
Ladaux	190	4 km ²	48 h/km ²	48.9%	2.6%	21 380 €/an	375 €/m ²
Semens	206	3 km ²	69 h/km ²	57.3%	2.9%	23 170 €/an	2 177 €/m ²
Montignac	133	6 km ²	22 h/km ²	50.4%	3%	22 150 €/an	2 201 €/m ²
Gornac	441	8 km ²	55 h/km ²	47.6%	5.9%	20 600 €/an	1 998 €/m ²
Soullignac	409	11 km ²	37 h/km ²	52.8%	6.4%	20 130 €/an	1 778 €/m ²
Omet	280	2 km ²	140 h/km ²	51.8%	3.9%	23 600 €/an	2 733 €/m ²
Saint-Germain-de-Grave	144	6 km ²	24 h/km ²	52.8%	9%	22 520 €/an	2 486 €/m ²
Castelviel	205	8 km ²	26 h/km ²	49.8%	4.9%	19 780 €/an	1 234 €/m ²
Saint-Genis-du-Bois	86	2 km ²	43 h/km ²	47.7%	1.2%	NC	1 979 €/m ²
Martres	105	3 km ²	35 h/km ²	41.9%	1.9%	22 730 €/an	800 €/m ²
Coirac	219	5 km ²	44 h/km ²	48.4%	6.4%	21 110 €/an	1 379 €/m ²

bien-dans-ma-ville.fr



Vous aimez votre ville ? Notez-la !

Et faites-nous part de vos remarques constructives



Avec

BIEN dans ma **VILLE** 