



Version web

Ville de Saint-Pierre- Chérignat

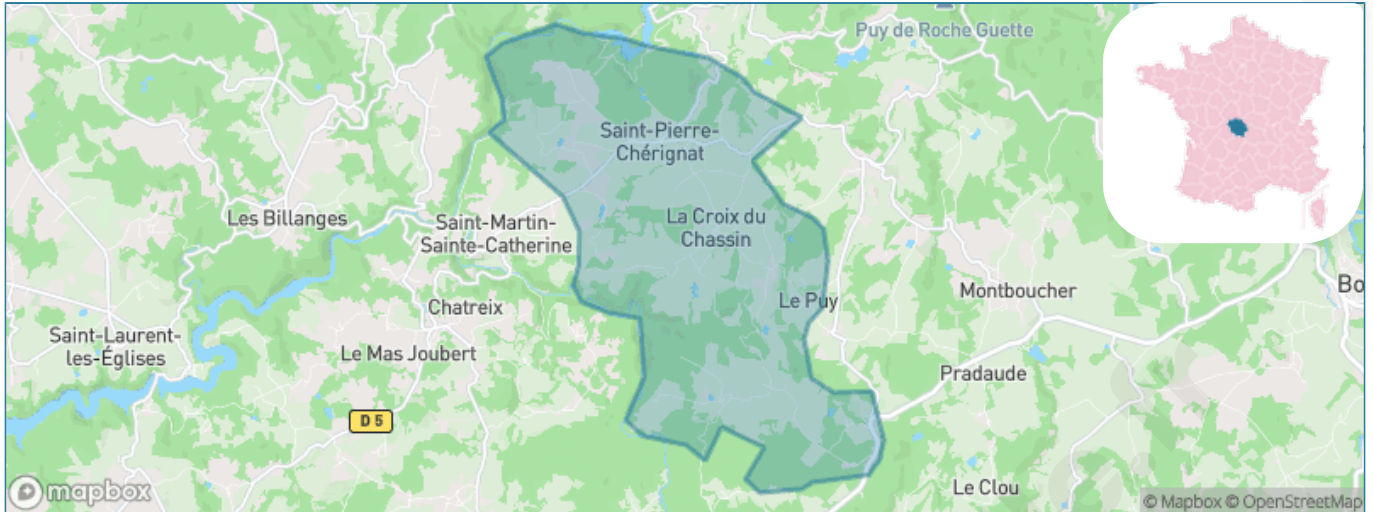
Présenté par

BIEN dans
ma **VILLE** 

Sommaire

Situation géographique	3
Statistiques sur la population	4
Evolution du nombre d'habitants	4
Tranche d'âge	5
0-14 ans	5
15-29 ans	5
30-44 ans	5
45-59 ans	5
60-74 ans	5
75-89 ans	5
90 ans et +	5
Activité professionnelle	5
Agriculteurs	5
Artisans, Commerçants	5
Cadres et sup.	5
Professions intermédiaires	5
Employé	5
Ouvrier	5
Retraité	5
Autres	5
Niveau de diplôme	6
Sans diplôme ou CEP	6
Brevet, BEPC, DNB	6
CAP-BEP ou équivalent	6
BAC ou équivalent	6
BAC+2	6
BAC+3 ou +4	6
BAC+5 ou plus	6
Composition des ménages	6
Couple sans enfant	6
Couple avec enfant(s)	6
Famille monoparentale	6
Colocation / Autre	6
Personnes seules	6
Profils électoraux	7
Premier tour	7
Sécurité	9
Evolution du nombre d'infractions	9
Pour comparer	10
Services à la population	11
Commerce	11
Éducation	11
Villes autour de Saint-Pierre-Chérignat	12

Situation géographique



i Informations clés

- **Région** : Nouvelle-Aquitaine
- **Département** : Creuse
- **Code postal** : 23430
- **Superficie** : 23 km²



la CREUSE
le Département

Statistiques sur la population



Nombre d'habitants

164



Age moyen

51 ans



Pop active

44.5%



Taux chômage

11.3%



Pop densité

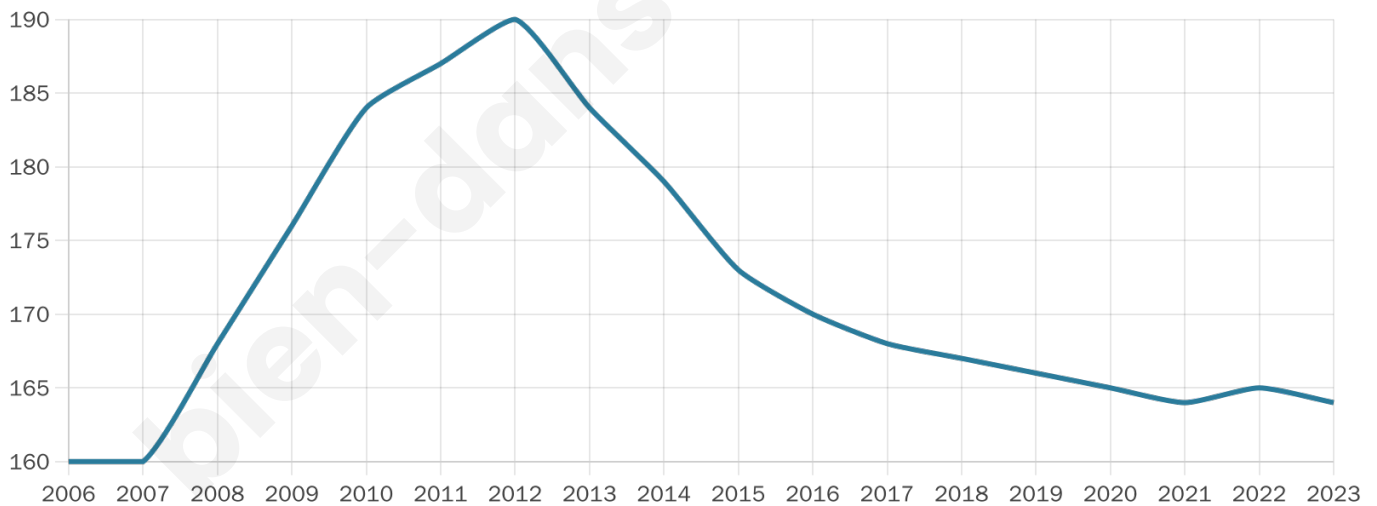
7 h/km²



Revenu moyen

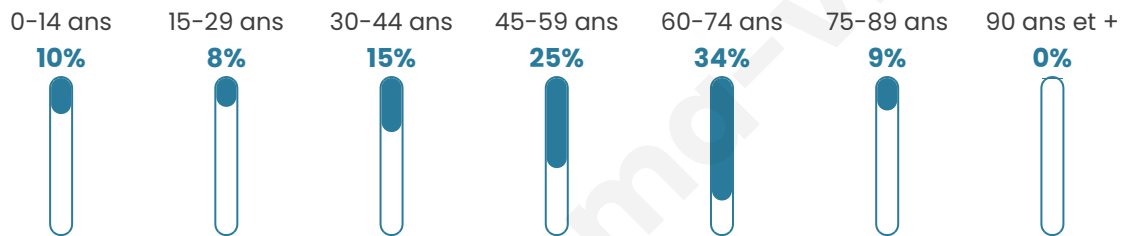
19 630 €/an

Evolution du nombre d'habitants

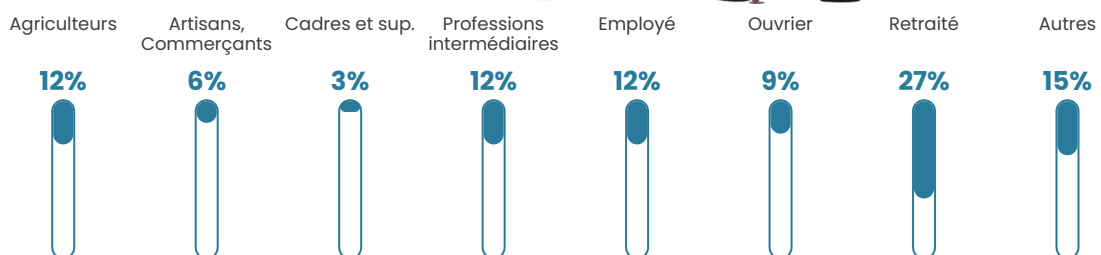


Sources : Institut national de la statistique et des études économiques (insee) selon Les dernières parutions officielles de 2024 portant sur les années 2020, 2021 et 2022.

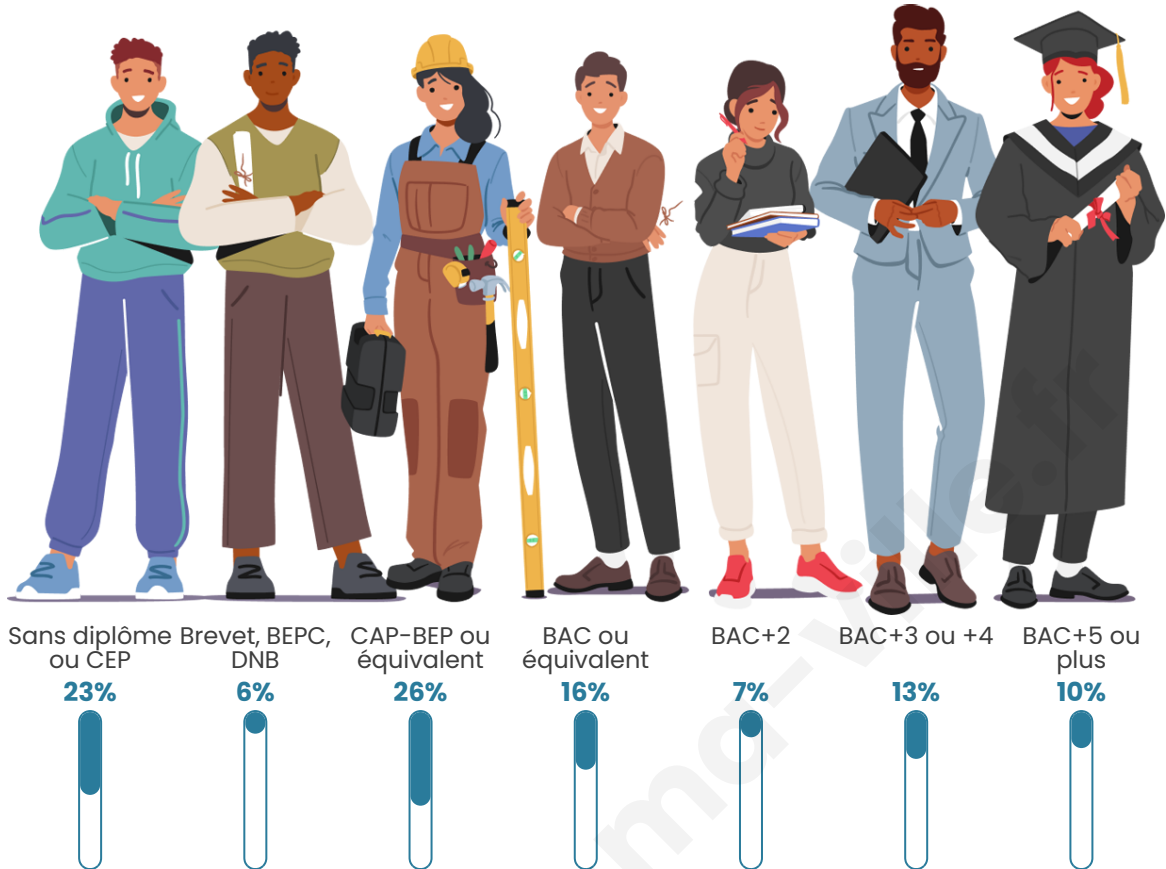
Tranche d'âge



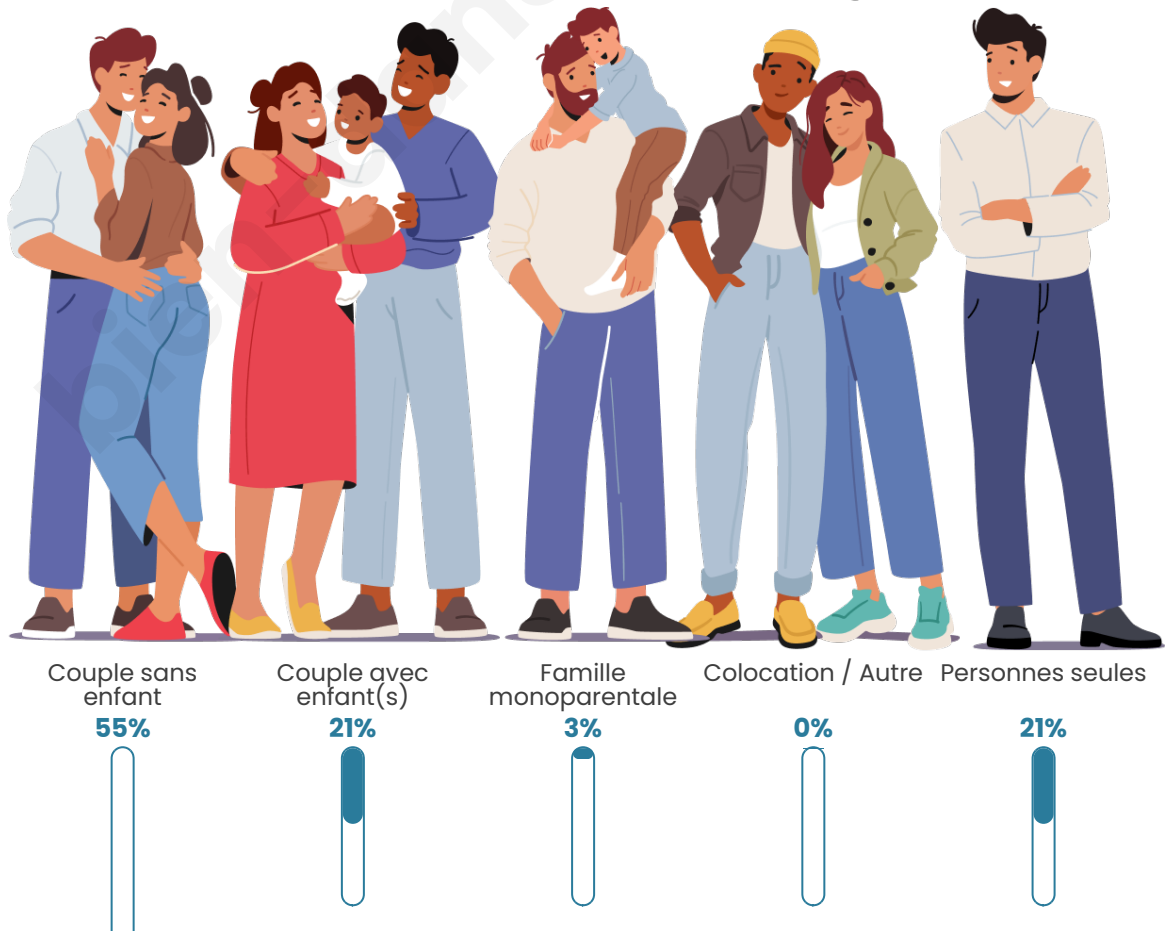
Activité professionnelle



Niveau de diplôme






Composition des ménages





Profils électoraux

Premier tour

	Marine LE PEN	22.12 %
	Jean-Luc MÉLENCHON	21.15 %
	Emmanuel MACRON	20.19 %
	Valérie PÉCRESSÉ	11.54 %
	Jean LASSALLE	7.69 %
	Éric ZEMMOUR	5.77 %
	Anne HIDALGO	3.85 %
	Yannick JADOT	3.85 %
	Fabien ROUSSEL	2.88 %
	Nathalie ARTHAUD	0.96 %
	Philippe POUTOU	0.00 %
	Nicolas DUPONT- AIGNAN	0.00 %

146 inscrits

Participation : 75.34%
Votes blancs : 4.55%
Votes nuls : 0.91%

Second tour



Emmanuel
MACRON

52,63 %



Marine LE PEN

47,37 %

146 inscrits

Participation : 71.23%
Votes blancs : 3.85%
Votes nuls : 4.81%

bien-dans-ma-ville.fr

Sécurité



Agressions physiques / sexuelles

0



Cambriolages

0



Vols / dégradations

0



Stupéfiants

0

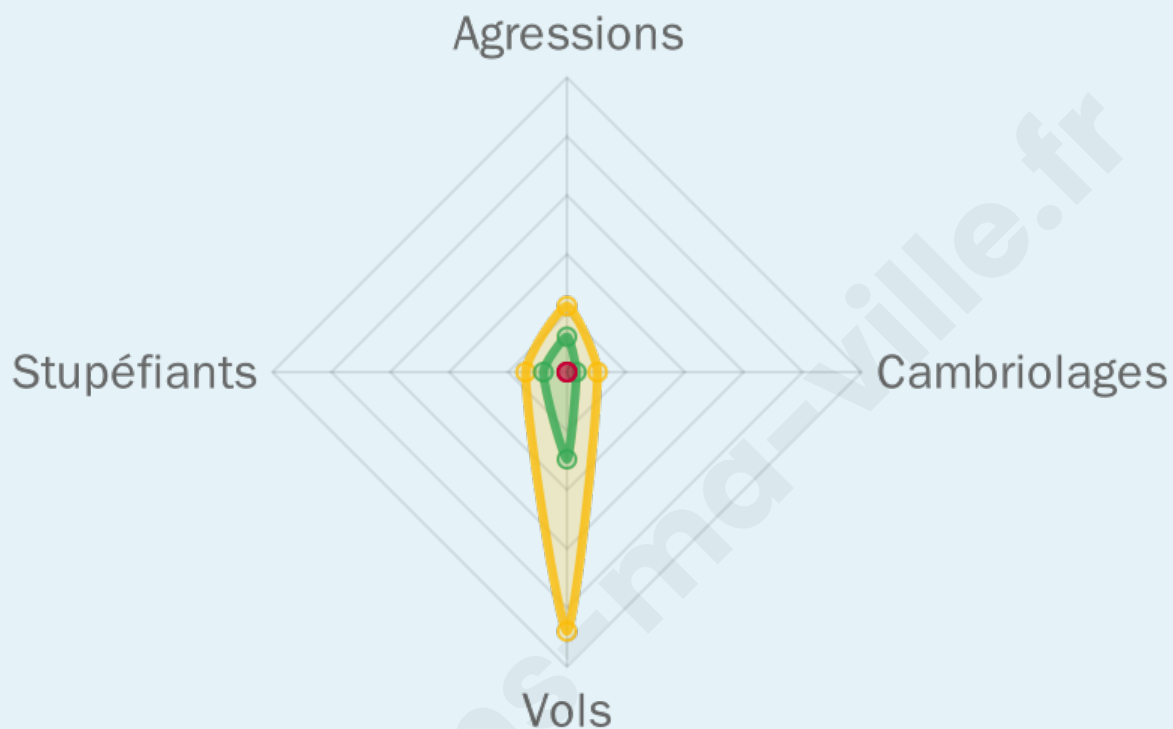
Evolution du nombre d'infractions



Pour comparer

(en proportion du nombre d'habitants)

■ Ville ■ Département ■ Région



Sources : Bases statistiques communale, départementale et régionale de la délinquance enregistrée par la police et la gendarmerie nationales selon les dernières parutions officielles de 2025 portant sur l'année 2024 ([data.gouv](https://data.gouv.fr)).

Agressions physiques / sexuelles : Violences sexuelles, coups et blessures volontaires intrafamiliaux, coups et blessures volontaires, autres coups, blessures volontaires et vols violents sans arme.

Cambriolages : Cambriolages de logements.

Vols : Vols avec armes, vols d'accessoires sur véhicules, vols dans les véhicules, vols de véhicules, vols sans violence contre des personnes, destructions, dégradations volontaires et escroqueries.

Stupéfiants : Trafic de stupéfiants dont (AFD) et usage de stupéfiants.

Services à la population



Commerce

Hypermarché	X Limoges 27km
Supermarché	X Sauviat-sur-Vige 8km
Superette	X Saint-Dizier-Masbaraud 10km
Boulangerie	X Châtelus-le-Marcheix 2km
Boucherie	X Saint-Goussaud 6km
Restaurant	X Montboucher 6km
Garage	X Montboucher 3km
Station-service	X Bourganeuf 11km
Banque	X Sauviat-sur-Vige 8km
La poste	X Saint-Dizier-Masbaraud 6km
Coiffeur	X Sauviat-sur-Vige 7km
Tabac	X La Jonchère-Saint-Maurice 12km
Bars / discothèque	X Châtelus-le-Marcheix 5km
Bibliothèque	X Bénévent-l'Abbaye 16km
Cinéma	X Eymoutiers 28km
Vétérinaire	X Bourganeuf 11km



Santé

Pharmacie	X Sauviat-sur-Vige 8km
Hôpital	X Bourganeuf 11km
Laboratoire d'analyses médicales	X Saint-Léonard-de-Noblat 18km
Etablissement pour handicapé	X Saint-Laurent-les-Églises 9km
EHPA	X Sauviat-sur-Vige 7km
Médecin	X Bourganeuf 11km
Dentiste	X Bourganeuf 11km
Chirurgien	X Le Châtenet-en-Dognon 13km
Dermatologue	X Limoges 31km
Anesthésiste	X Guéret 31km
Gastro-entérologue	X Guéret 31km
Gynécologue	X Guéret 29km
Cancérologue	X Limoges 31km
Neurologue	X Limoges 31km
Ophtalmologue	X Guéret 31km
ORL	X Limoges 31km
Cardiologue	X Guéret 29km
Pédiatre	X Limoges 32km
Pneumologue	X Saint-Léonard-de-Noblat 18km
Psychologue	X La Jonchère-Saint-Maurice 10km
Radiologue	X Guéret 31km
Rhumatologue	X Guéret 31km
Sage-femme	X Bourganeuf 11km



Éducation

Crèche	X Montboucher 6km
Ecole maternelle Public	X Châtelus-le-Marcheix 3km
Ecole maternelle Privé	X Limoges 35km
Ecole primaire Public	1
Ecole primaire Privé	X Guéret 30km
Collège Public	X Bourganeuf 11km
Collège Privé	X Limoges 31km
Lycée Public	X Bourganeuf 11km
Lycée Privé	X Limoges 31km

Sources : Base Sirene des entreprises et de leurs établissements selon les dernières parutions officielles de 2025 portant sur l'année 2024 ([data.gouv](#)). Liste, localisation et tarifs des professionnels de santé selon les dernières parutions officielles de 2025 portant sur l'année 2024 ([opendatasoft](#)) et FINISS Extraction du Fichier des établissements selon les dernières parutions officielles de 2025 portant sur l'année 2024 ([data.gouv](#)). Adresse et géolocalisation des établissements d'enseignement du premier et second degrés selon les dernières parutions officielles de 2025 portant sur l'année 2024 ([data.education.gouv](#))

Villes autour de Saint-Pierre-Chérignat

Ville	Habitants	Superficie	Pop densité	Pop active	Taux chômage	Revenu moyen	Prix immobilier
Saint-Martin-Sainte-Catherine	330	27 km ²	12 h/km ²	38.2%	4.2%	19 770 €/an	798 €/m ²
Châtelus-le-Marcheix	336	43 km ²	8 h/km ²	28.6%	3.9%	18 460 €/an	819 €/m ²
Montboucher	372	27 km ²	14 h/km ²	44.1%	3.2%	20 540 €/an	574 €/m ²
Les Billanges	296	22 km ²	13 h/km ²	44.3%	6.8%	19 830 €/an	1 145 €/m ²
Saint-Goussaud	157	24 km ²	7 h/km ²	36.9%	3.2%	20 720 €/an	1 175 €/m ²
Saint-Amand-Jartoudeix	150	18 km ²	8 h/km ²	42%	4.7%	17 270 €/an	726 €/m ²
Sauviat-sur-Vige (1 avis)	890	30 km ²	30 h/km ²	38.1%	3.3%	20 120 €/an	990 €/m ²
Saint-Priest-Palus	51	10 km ²	5 h/km ²	37.3%	5.9%	NC	371 €/m ²
Jabreilles-les-Bordes	242	19 km ²	13 h/km ²	46.7%	4.1%	20 850 €/an	862 €/m ²
Saint-Laurent-les-Églises	865	27 km ²	32 h/km ²	50.6%	3.9%	22 710 €/an	1 367 €/m ²
Saint-Dizier-Masbaraud (1 avis)	1 143	67 km ²	17 h/km ²	39.5%	4.4%	20 320 €/an	878 €/m ²
Auriat	122	21 km ²	6 h/km ²	39.3%	7.4%	18 340 €/an	989 €/m ²
Moissannes	328	24 km ²	14 h/km ²	54.3%	3%	21 130 €/an	1 050 €/m ²
Bourganeuf (2 avis)	2 364	22 km ²	107 h/km ²	35.7%	7.1%	17 860 €/an	766 €/m ²
Bosmoreau-les-Mines	230	9 km ²	26 h/km ²	42.2%	6.1%	18 450 €/an	462 €/m ²

bien-dans-ma-ville.fr



Vous aimez votre ville ? Notez-la !

Et faites-nous part de vos remarques constructives



Avec

BIEN dans
ma **VILLE** 