



Version web

# Ville de Saint-Philbert- des-Champs

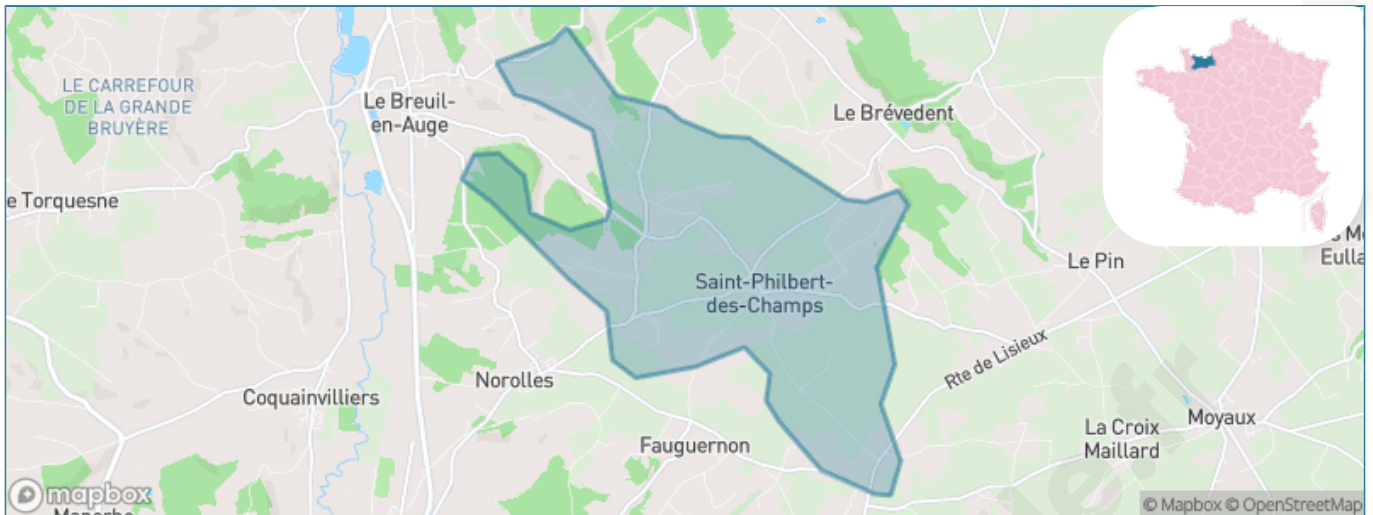
Présenté par

**BIEN** dans  
ma **VILLE** 

# Sommaire

Situation géographique .....	3
Statistiques sur la population .....	4
Evolution du nombre d'habitants .....	4
Tranche d'âge .....	5
0-14 ans .....	5
15-29 ans .....	5
30-44 ans .....	5
45-59 ans .....	5
60-74 ans .....	5
75-89 ans .....	5
90 ans et + .....	5
Activité professionnelle .....	5
Agriculteurs .....	5
Artisans, Commerçants .....	5
Cadres et sup. ....	5
Professions intermédiaires .....	5
Employé .....	5
Ouvrier .....	5
Retraité .....	5
Autres .....	5
Niveau de diplôme .....	6
Sans diplôme ou CEP .....	6
Brevet, BEPC, DNB .....	6
CAP-BEP ou équivalent .....	6
BAC ou équivalent .....	6
BAC+2 .....	6
BAC+3 ou +4 .....	6
BAC+5 ou plus .....	6
Composition des ménages .....	6
Couple sans enfant .....	6
Couple avec enfant(s) .....	6
Famille monoparentale .....	6
Colocation / Autre .....	6
Personnes seules .....	6
Profils électoraux .....	7
Premier tour .....	7
Sécurité .....	8
Evolution du nombre d'infractions .....	8
Pour comparer .....	9
Services à la population .....	10
Commerce .....	10
Éducation .....	10
Villes autour de Saint-Philbert-des-Champs .....	11

# Situation géographique



## i Informations clés

- **Région** : Normandie
- **Département** : Calvados
- **Code postal** : 14130
- **Superficie** : 12 km<sup>2</sup>



RÉGION  
NORMANDIE



# Statistiques sur la population



Nombre d'habitants

**639**



Age moyen

**42 ans**



Pop active

**50.4%**



Taux chômage

**5.9%**



Pop densité

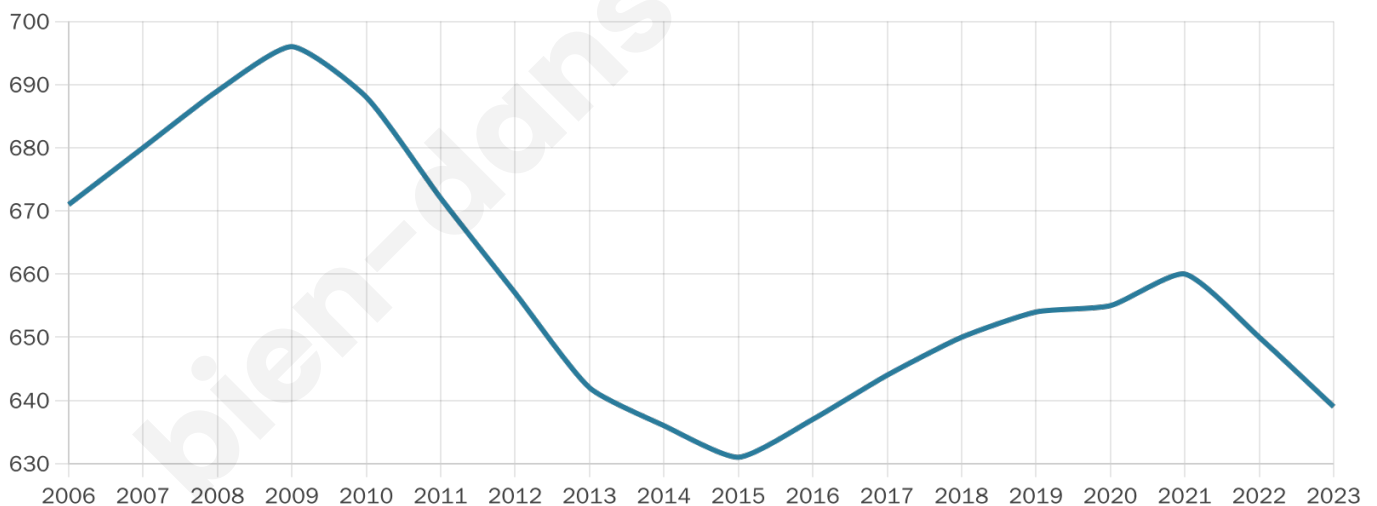
**53 h/km<sup>2</sup>**



Revenu moyen

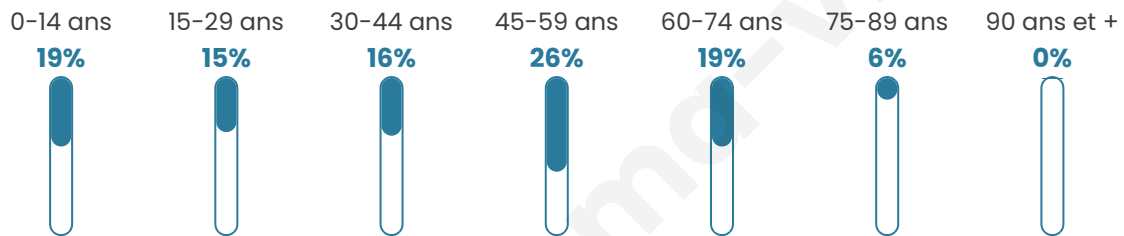
**23 160 €/an**

## Evolution du nombre d'habitants

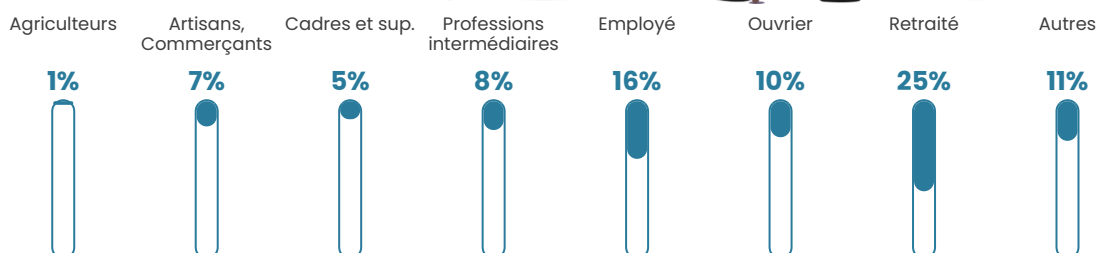


Sources : Institut national de la statistique et des études économiques (insee) selon Les dernières parutions officielles de 2024 portant sur les années 2020, 2021 et 2022.

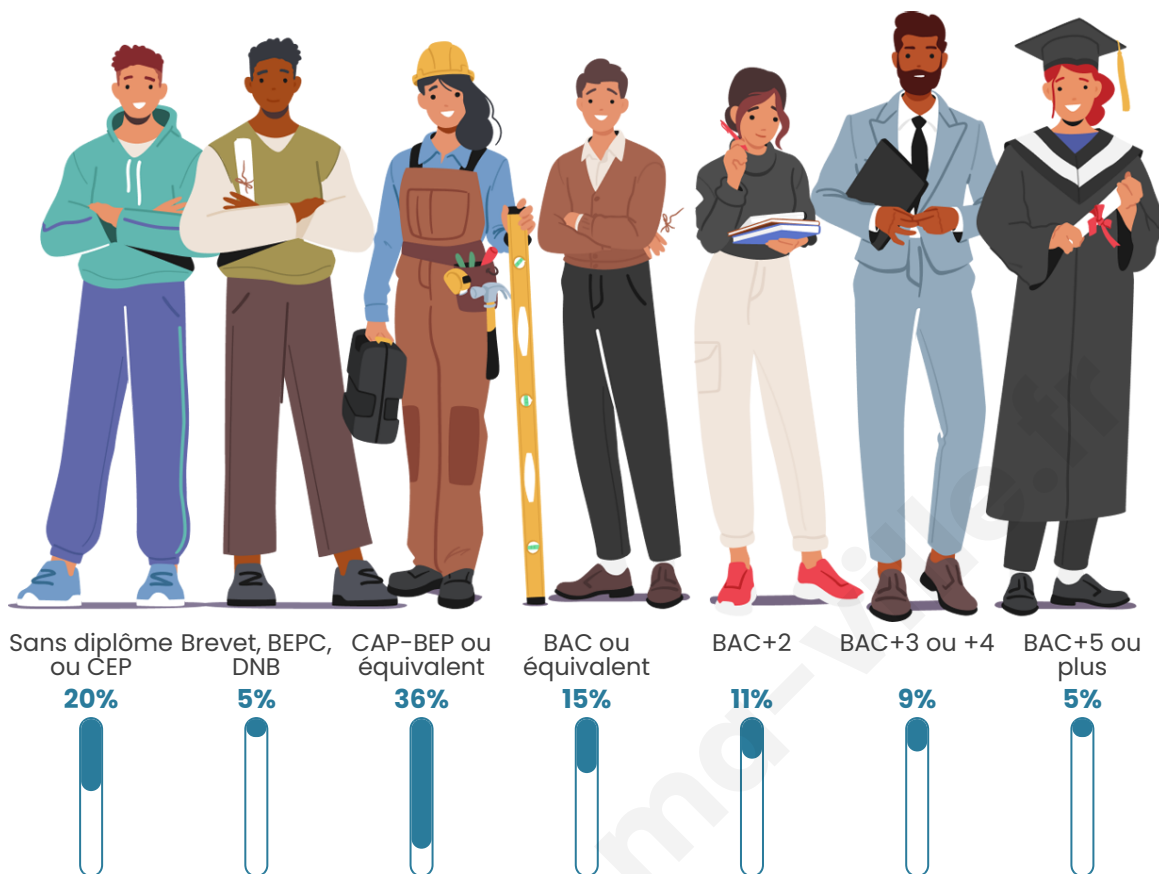
## Tranche d'âge



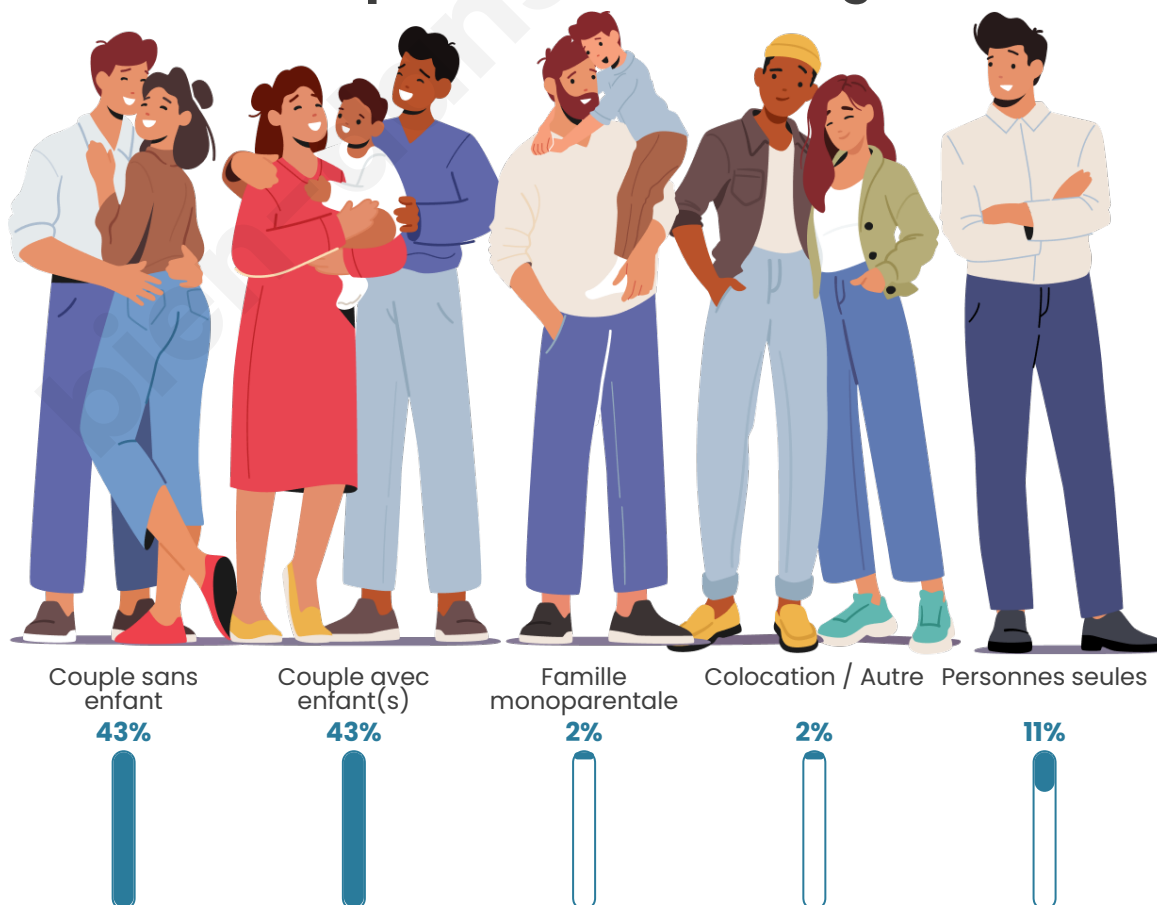
## Activité professionnelle



## Niveau de diplôme



## Composition des ménages



# Profils électoraux

## Premier tour

	Marine LE PEN	30.61 %
	Emmanuel MACRON	27.30 %
	Jean-Luc MÉLENCHON	13.01 %
	Éric ZEMMOUR	7.14 %
	Yannick JADOT	5.87 %
	Valérie PÉCRESSE	5.36 %
	Jean LASSALLE	3.06 %
	Nicolas DUPONT-AIGNAN	2.55 %
	Fabien ROUSSEL	1.79 %
	Philippe POUTOU	1.28 %
	Nathalie ARTHAUD	1.02 %
	Anne HIDALGO	1.02 %



### 520 inscrits

Participation : 76.54%

Votes blancs : 1.26%

Votes nuls : 0.25%

## Second tour

	Emmanuel MACRON	46,4 %
	Marine LE PEN	53,6 %

### 520 inscrits

Participation : 77.88%

Votes blancs : 6.67%

Votes nuls : 0.74%

# Sécurité



Agressions physiques / sexuelles

0



Cambriolages

0



Vols / dégradations

0



Stupéfiants

0

## Evolution du nombre d'infractions



## Pour comparer

(en proportion du nombre d'habitants)



Sources : Bases statistiques communale, départementale et régionale de la délinquance enregistrée par la police et la gendarmerie nationales selon les dernières parutions officielles de 2025 portant sur l'année 2024 ([data.gouv](https://data.gouv.fr)).

Agressions physiques / sexuelles : Violences sexuelles, coups et blessures volontaires intrafamiliaux, coups et blessures volontaires, autres coups, blessures volontaires et vols violents sans arme.

Cambriolages : Cambriolages de logements.

Vols : Vols avec armes, vols d'accessoires sur véhicules, vols dans les véhicules, vols de véhicules, vols sans violence contre des personnes, destructions, dégradations volontaires et escroqueries.

Stupéfiants : Trafic de stupéfiants dont (AFD) et usage de stupéfiants.

# Services à la population



## Commerce

Hypermarché	X <a href="#">Lisieux</a> 7km
Supermarché	X <a href="#">Lisieux</a> 7km
Superette	X <a href="#">Blangy-le-Château</a> 4km
Boulangerie	X <a href="#">Blangy-le-Château</a> 3km
Boucherie	X <a href="#">Blangy-le-Château</a> 3km
Restaurant	X <a href="#">Norolles</a> 3km
Garage	X <a href="#">Le Brévedent</a> 2km
Station-service	X <a href="#">OUILLY-le-Vicomte</a> 6km
Banque	X <a href="#">Lisieux</a> 7km
La poste	X <a href="#">Lisieux</a> 7km
Coiffeur	1
Tabac	X <a href="#">Cormeilles</a> 8km
Bars / discothèque	X <a href="#">Moyaux</a> 6km
Bibliothèque	X <a href="#">Cormeilles</a> 8km
Cinéma	X <a href="#">Lisieux</a> 8km
Vétérinaire	X <a href="#">Fauguernon</a> 2km



## Santé

Pharmacie	X <a href="#">Moyaux</a> 6km
Hôpital	X <a href="#">Lisieux</a> 8km
Laboratoire d'analyses médicales	X <a href="#">Lisieux</a> 8km
Etablissement pour handicapé	X <a href="#">Lisieux</a> 7km
EHPA	X <a href="#">Blangy-le-Château</a> 4km
Médecin	X <a href="#">Moyaux</a> 6km
Dentiste	X <a href="#">Moyaux</a> 6km
Chirurgien	X <a href="#">Lisieux</a> 7km
Dermatologue	X <a href="#">Lisieux</a> 8km
Anesthésiste	X <a href="#">Le Havre</a> 29km
Gastro-entérologue	X <a href="#">Lisieux</a> 7km
Gynécologue	X <a href="#">Cormeilles</a> 8km
Cancérologue	X <a href="#">Le Havre</a> 33km
Neurologue	X <a href="#">Cricqueboeuf</a> 22km
Ophthalmologue	X <a href="#">Lisieux</a> 8km
ORL	X <a href="#">Lisieux</a> 8km
Cardiologue	X <a href="#">Deauville</a> 22km
Pédiatre	X <a href="#">Lisieux</a> 8km
Pneumologue	X <a href="#">Lisieux</a> 8km
Psychologue	X <a href="#">Lisieux</a> 8km
Radiologue	X <a href="#">Lisieux</a> 7km
Rhumatologue	X <a href="#">Cricqueboeuf</a> 22km
Sage-femme	X <a href="#">Cormeilles</a> 8km



## Éducation

Crèche	X <a href="#">Lisieux</a> 8km
Ecole maternelle Public	X <a href="#">Le Torquesne</a> 8km
Ecole maternelle Privé	X <a href="#">Morainville-Jouveaux</a> 12km
Ecole primaire Public	1
Ecole primaire Privé	X <a href="#">Lisieux</a> 8km
Collège Public	X <a href="#">Lisieux</a> 8km
Collège Privé	X <a href="#">Lisieux</a> 8km
Lycée Public	X <a href="#">Lisieux</a> 7km
Lycée Privé	X <a href="#">Firfol</a> 7km

Sources : Base Sirene des entreprises et de leurs établissements selon les dernières parutions officielles de 2025 portant sur l'année 2024 ([data.gouv](#)). Liste, localisation et tarifs des professionnels de santé selon les dernières parutions officielles de 2025 portant sur l'année 2024 ([opendatasoft](#)) et FINISS Extraction du Fichier des établissements selon les dernières parutions officielles de 2025 portant sur l'année 2024 ([data.gouv](#)). Adresse et géolocalisation des établissements d'enseignement du premier et second degrés selon les dernières parutions officielles de 2025 portant sur l'année 2024 ([data.education.gouv](#))

## Villes autour de Saint-Philbert-des-Champs

Ville	Habitants	Superficie	Pop densité	Pop active	Taux chômage	Revenu moyen	Prix immobilier
Norolles	361	6 km <sup>2</sup>	60 h/km <sup>2</sup>	47.6%	3.6%	26 080 €/an	1 944 €/m <sup>2</sup>
Blangy-le-Château	828	10 km <sup>2</sup>	83 h/km <sup>2</sup>	36.2%	3.3%	23 820 €/an	1 817 €/m <sup>2</sup>
Le Brévedent	201	4 km <sup>2</sup>	50 h/km <sup>2</sup>	50.7%	3.5%	25 380 €/an	1 525 €/m <sup>2</sup>
Fauguernon	221	7 km <sup>2</sup>	32 h/km <sup>2</sup>	44.8%	1.4%	26 580 €/an	2 138 €/m <sup>2</sup>
Le Faulq	319	4 km <sup>2</sup>	80 h/km <sup>2</sup>	49.8%	3.8%	24 130 €/an	1 938 €/m <sup>2</sup>
Le Pin	797	11 km <sup>2</sup>	72 h/km <sup>2</sup>	51.6%	3.5%	22 260 €/an	2 026 €/m <sup>2</sup>
Le Breuil-en-Auge	952	9 km <sup>2</sup>	106 h/km <sup>2</sup>	43.1%	2.6%	25 140 €/an	2 079 €/m <sup>2</sup>
Hermival-les-Vaux	861	13 km <sup>2</sup>	66 h/km <sup>2</sup>	44%	2.7%	24 050 €/an	2 443 €/m <sup>2</sup>
Coquainvilliers (2 avis)	849	11 km <sup>2</sup>	77 h/km <sup>2</sup>	46.4%	3.3%	24 240 €/an	1 838 €/m <sup>2</sup>
Moyaux (1 avis)	1 383	16 km <sup>2</sup>	86 h/km <sup>2</sup>	46%	2.7%	21 710 €/an	1 500 €/m <sup>2</sup>
Rocques	285	6 km <sup>2</sup>	48 h/km <sup>2</sup>	37.9%	2.8%	29 570 €/an	2 606 €/m <sup>2</sup>
Ouilly-le-Vicomte	756	7 km <sup>2</sup>	108 h/km <sup>2</sup>	41.4%	2.4%	24 100 €/an	1 603 €/m <sup>2</sup>
Fierville-les-Parcs	237	4 km <sup>2</sup>	59 h/km <sup>2</sup>	49.4%	4.6%	24 280 €/an	1 651 €/m <sup>2</sup>
Ouilly-du-Houley	256	8 km <sup>2</sup>	32 h/km <sup>2</sup>	52.3%	5.1%	25 730 €/an	1 698 €/m <sup>2</sup>
Le Mesnil-sur-Blangy	175	7 km <sup>2</sup>	25 h/km <sup>2</sup>	44.6%	1.7%	28 550 €/an	1 851 €/m <sup>2</sup>

bien-dans-ma-ville.fr



# **Vous aimez votre ville ? Notez-la !**

Et faites-nous part de vos remarques constructives



Avec

**BIEN** dans  
ma **VILLE** 