



Version web

Ville de Saint-Pardoux-le-Vieux

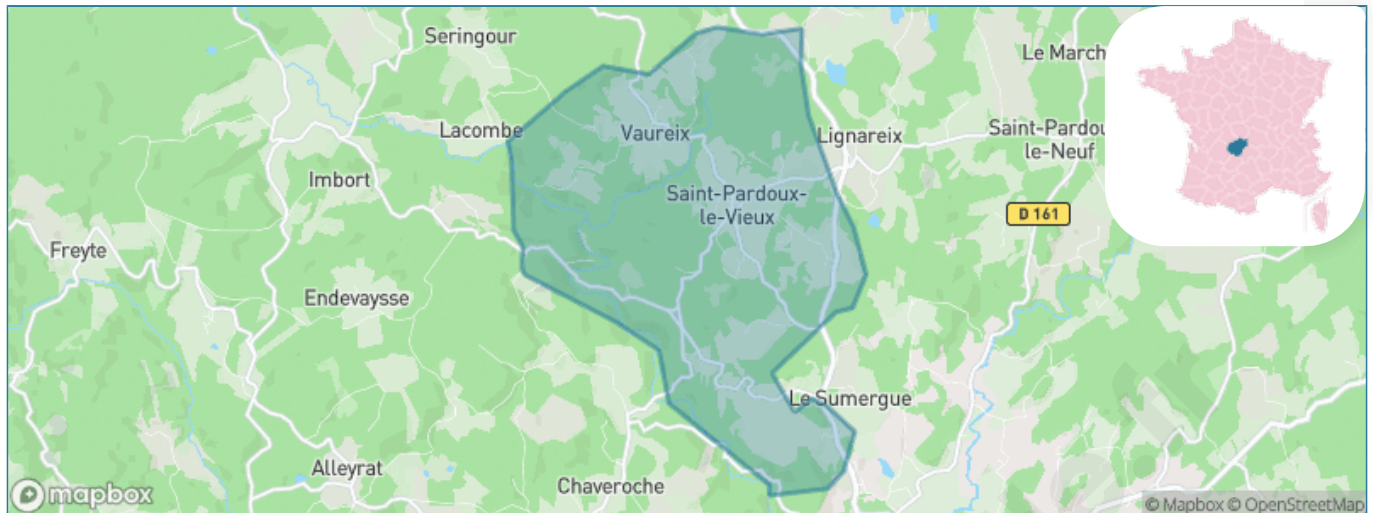
Présenté par

BIEN dans ma **VILLE** 

Sommaire

Situation géographique	3
Statistiques sur la population	4
Evolution du nombre d'habitants	4
Tranche d'âge	5
0-14 ans	5
15-29 ans	5
30-44 ans	5
45-59 ans	5
60-74 ans	5
75-89 ans	5
90 ans et +	5
Activité professionnelle	5
Agriculteurs	5
Artisans, Commerçants	5
Cadres et sup.	5
Professions intermédiaires	5
Employé	5
Ouvrier	5
Retraité	5
Autres	5
Niveau de diplôme	6
Sans diplôme ou CEP	6
Brevet, BEPC, DNB	6
CAP-BEP ou équivalent	6
BAC ou équivalent	6
BAC+2	6
BAC+3 ou +4	6
BAC+5 ou plus	6
Composition des ménages	6
Couple sans enfant	6
Couple avec enfant(s)	6
Famille monoparentale	6
Colocation / Autre	6
Personnes seules	6
Profils électoraux	7
Premier tour	7
Sécurité	8
Evolution du nombre d'infractions	8
Pour comparer	9
Services à la population	10
Commerce	10
Éducation	10
Villes autour de Saint-Pardoux-le-Vieux	11

Situation géographique



i Informations clés

- **Région** : Nouvelle-Aquitaine
- **Département** : Corrèze
- **Code postal** : 19200
- **Superficie** : 15 km²



Statistiques sur la population



Nombre d'habitants

293



Age moyen

45 ans



Pop active

48.5%



Taux chômage

5.7%



Pop densité

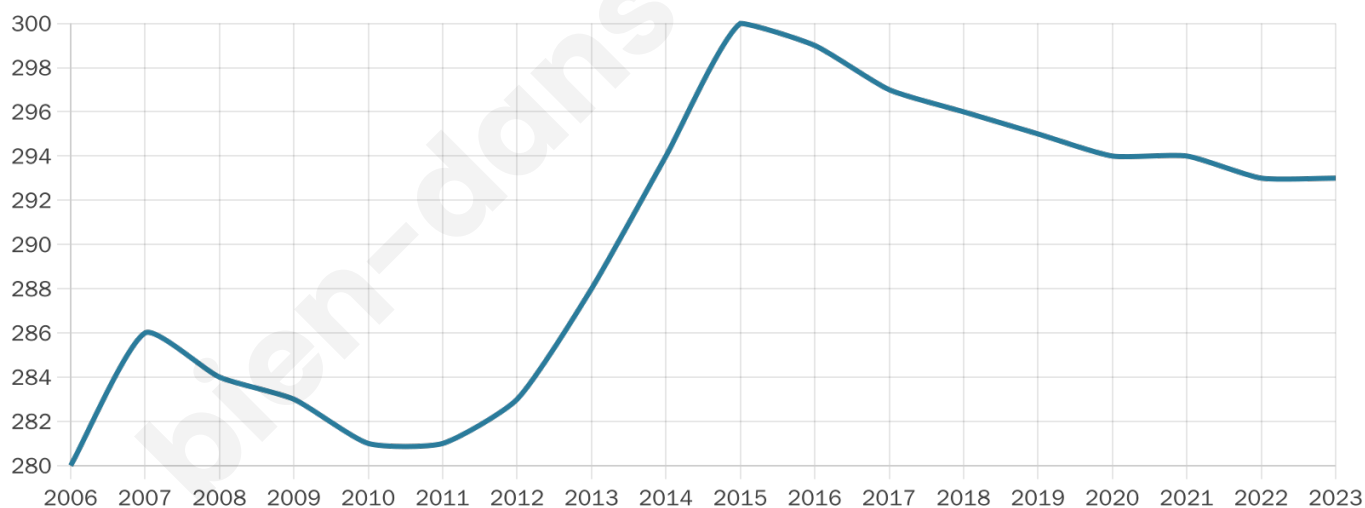
20 h/km²



Revenu moyen

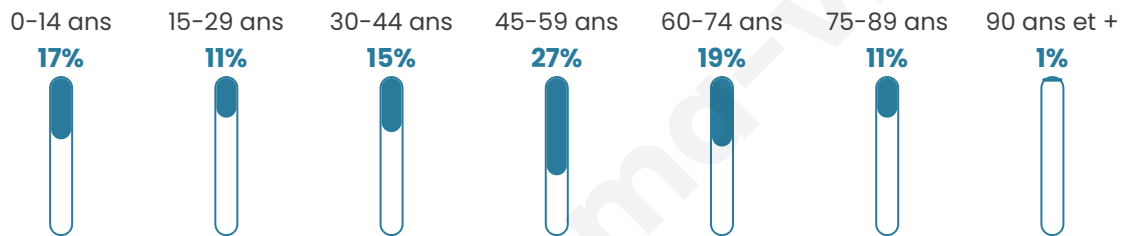
23 420 €/an

Evolution du nombre d'habitants

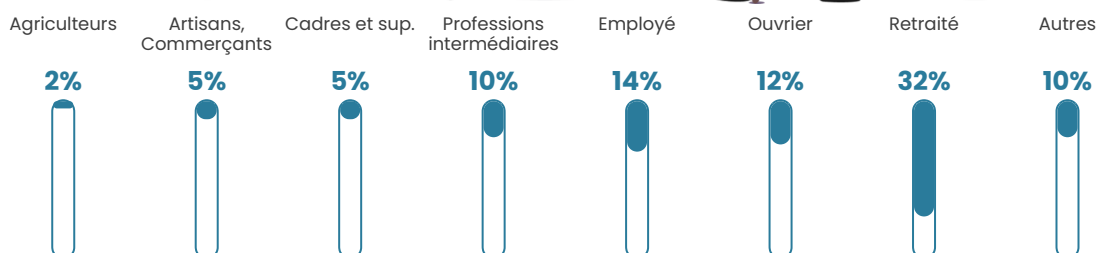


Sources : Institut national de la statistique et des études économiques (insee) selon Les dernières parutions officielles de 2024 portant sur les années 2020, 2021 et 2022.

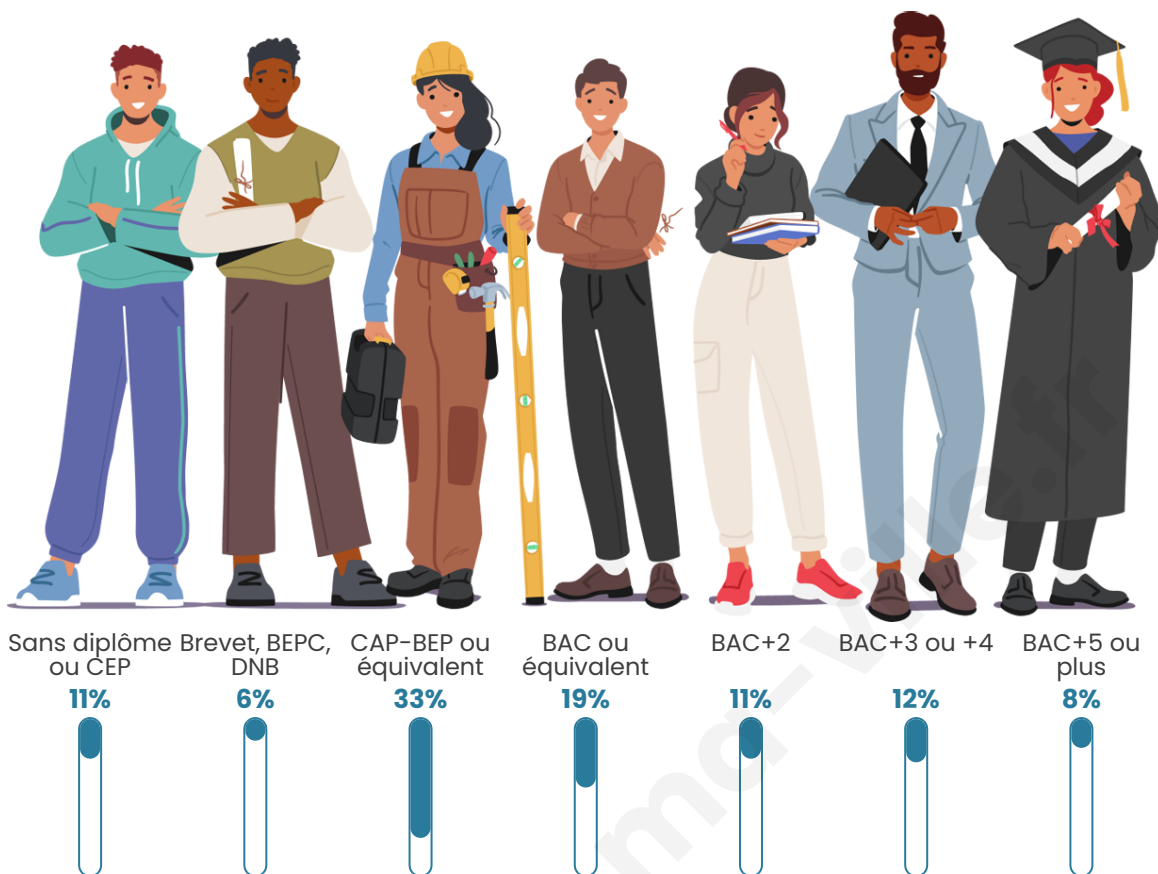
Tranche d'âge



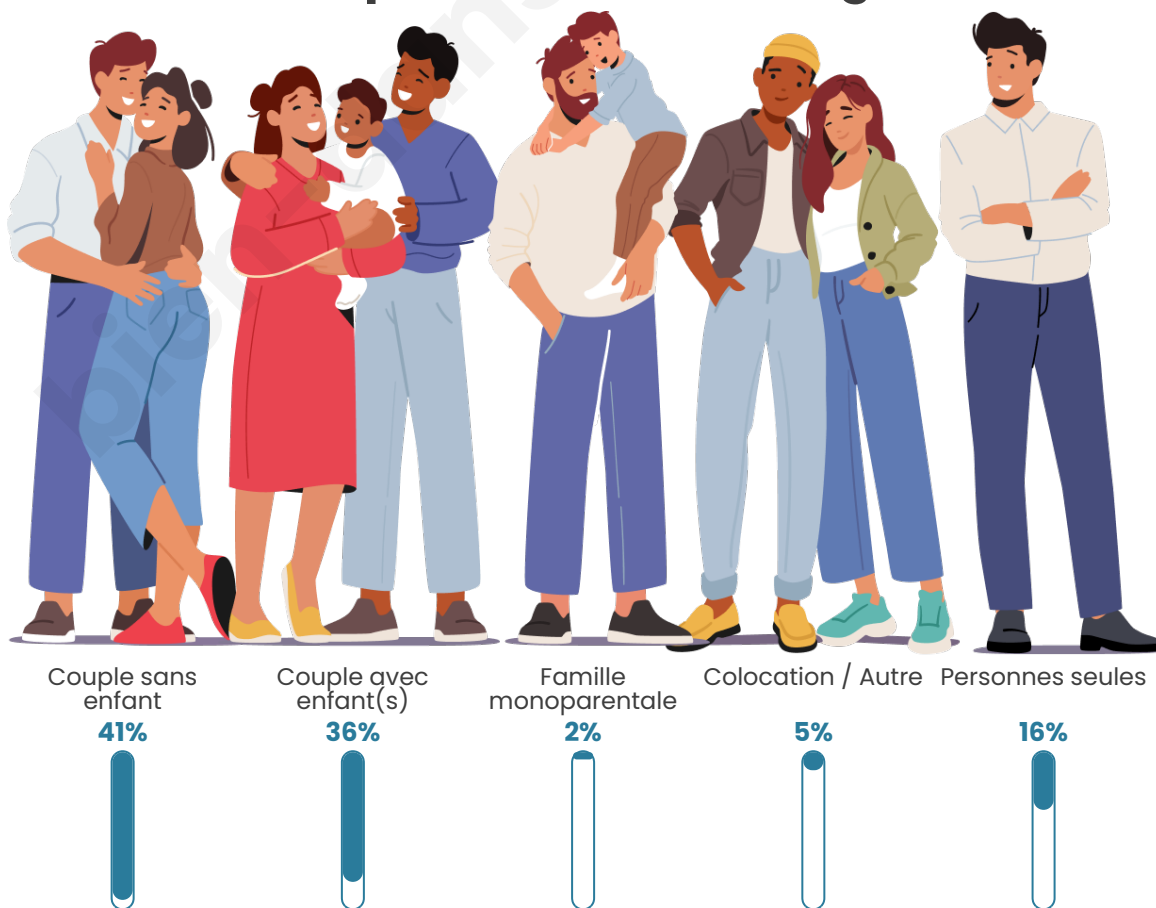
Activité professionnelle



Niveau de diplôme



Composition des ménages



Profils électoraux



Premier tour

	Marine LE PEN	29.80 %
	Emmanuel MACRON	19.19 %
	Jean-Luc MÉLENCHON	13.64 %
	Valérie PÉCRESSE	12.12 %
	Jean LASSALLE	5.56 %
	Éric ZEMMOUR	5.56 %
	Yannick JADOT	5.56 %
	Nicolas DUPONT-AIGNAN	4.04 %
	Fabien ROUSSEL	3.03 %
	Philippe POUTOU	1.01 %
	Anne HIDALGO	0.51 %
	Nathalie ARTHAUD	0.00 %

246 inscrits

Participation : 81.71%
Votes blancs : 0.00%
Votes nuls : 1.49%

Second tour

	Emmanuel MACRON	47,8 %
	Marine LE PEN	52,2 %

246 inscrits

Participation : 82.11%
Votes blancs : 4.95%
Votes nuls : 4.95%

Sécurité



Agressions physiques / sexuelles

0



Cambriolages

0



Vols / dégradations

0



Stupéfiants

0

Evolution du nombre d'infractions



Pour comparer

(en proportion du nombre d'habitants)



Sources : Bases statistiques communale, départementale et régionale de la délinquance enregistrée par la police et la gendarmerie nationales selon les dernières parutions officielles de 2025 portant sur l'année 2024 ([data.gouv](https://data.gouv.fr)).

Agressions physiques / sexuelles : Violences sexuelles, coups et blessures volontaires intrafamiliaux, coups et blessures volontaires, autres coups, blessures volontaires et vols violents sans arme.

Cambriolages : Cambriolages de logements.

Vols : Vols avec armes, vols d'accessoires sur véhicules, vols dans les véhicules, vols de véhicules, vols sans violence contre des personnes, destructions, dégradations volontaires et escroqueries.

Stupéfiants : Trafic de stupéfiants dont (AFD) et usage de stupéfiants.

Services à la population



Commerce

Hypermarché	X Usse 8km
Supermarché	X Usse 7km
Superette	X Usse 7km
Boulangerie	X San-Giovanni-di-Moriani 5km
Boucherie	X Usse 8km
Restaurant	X Usse 7km
Garage	X Lignareix 1km
Station-service	X Usse 8km
Banque	X Usse 7km
La poste	X Usse 8km
Coiffeur	X Saint-Rémy 6km
Tabac	X Usse 7km
Bars / discothèque	X Couffy-sur-Sarsonne 6km
Bibliothèque	X Usse 7km
Cinéma	X Usse 8km
Vétérinaire	X Usse 8km



Santé

Pharmacie	X Usse 8km
Hôpital	X Usse 8km
Laboratoire d'analyses médicales	X Usse 8km
Etablissement pour handicapé	X Usse 7km
EHPA	X Usse 8km
Médecin	X Usse 8km
Dentiste	X Usse 8km
Chirurgien	X Usse 8km
Dermatologue	X Usse 8km
Anesthésiste	X Beaumont 63km
Gastro-entérologue	X Usse 8km
Gynécologue	X Treignac 39km
Cancérologue	X Clermont-Ferrand 67km
Neurologue	X Sainte-Fortunade 60km
Ophtalmologue	X Aubusson 39km
ORL	X Laguenne-sur-Avalouze 57km
Cardiologue	X Usse 8km
Pédiatre	X Murol 52km
Pneumologue	X Riom-ès-Montagnes 48km
Psychologue	X Saint-Ilvide 61km
Radiologue	X Usse 8km
Rhumatologue	X Tulle 56km
Sage-femme	X Usse 8km



Éducation

Crèche	X Aix 8km
Ecole maternelle Public	X Usse 7km
Ecole maternelle Privé	X Limoges 86km
Ecole primaire Public	1
Ecole primaire Privé	X Usse 8km
Collège Public	X Usse 8km
Collège Privé	X Usse 8km
Lycée Public	X Usse 9km
Lycée Privé	X Usse 8km

Sources : Base Sirene des entreprises et de leurs établissements selon les dernières parutions officielles de 2025 portant sur l'année 2024 ([data.gouv](#)). Liste, localisation et tarifs des professionnels de santé selon les dernières parutions officielles de 2025 portant sur l'année 2024 ([opendatasoft](#)) et FINISS Extraction du Fichier des établissements selon les dernières parutions officielles de 2025 portant sur l'année 2024 ([data.gouv](#)). Adresse et géolocalisation des établissements d'enseignement du premier et second degrés selon les dernières parutions officielles de 2025 portant sur l'année 2024 ([data.education.gouv](#))

Villes autour de Saint-Pardoux-le-Vieux

Ville	Habitants	Superficie	Pop densité	Pop active	Taux chômage	Revenu moyen	Prix immobilier
Lignareix	162	9 km ²	18 h/km ²	41.4%	1.9%	23 520 €/an	821 €/m ²
Saint-Pardoux-le-Neuf	83	10 km ²	8 h/km ²	51.8%	0%	NC	947 €/m ²
Saint-Rémy (1 avis)	244	31 km ²	8 h/km ²	47.5%	3.3%	20 880 €/an	1 024 €/m ²
Chaveroy	268	18 km ²	15 h/km ²	50%	2.6%	23 310 €/an	1 272 €/m ²
Saint-Germain-Lavolps	102	21 km ²	5 h/km ²	41.2%	3.9%	NC	894 €/m ²
Bellechassagne	102	13 km ²	8 h/km ²	47.1%	2%	NC	505 €/m ²
Saint-Martial-le-Vieux	150	22 km ²	7 h/km ²	40.7%	3.3%	19 380 €/an	1 074 €/m ²
Courteix	63	10 km ²	6 h/km ²	54%	4.8%	NC	964 €/m ²
Couffy-sur-Sarsonne	72	14 km ²	5 h/km ²	40.3%	9.7%	NC	NC
Alleyrat	98	14 km ²	7 h/km ²	58.2%	7.1%	26 530 €/an	901 €/m ²
Aix	352	48 km ²	7 h/km ²	49.7%	3.7%	21 490 €/an	1 185 €/m ²
Ussel (9 avis)	9 187	50 km ²	184 h/km ²	43%	4.6%	21 320 €/an	1 031 €/m ²
Sornac	776	59 km ²	13 h/km ²	37.2%	3.5%	21 130 €/an	894 €/m ²
La Courtine (1 avis)	707	41 km ²	17 h/km ²	46.8%	3%	21 990 €/an	515 €/m ²
Saint-Sulpice-les-Bois	76	22 km ²	3 h/km ²	42.1%	5.3%	NC	1 071 €/m ²

bien-dans-ma-ville.fr



Vous aimez votre ville ? Notez-la !

Et faites-nous part de vos remarques constructives



Avec

BIEN dans ma **VILLE** 