



Version web

# Ville de Saint-Omer

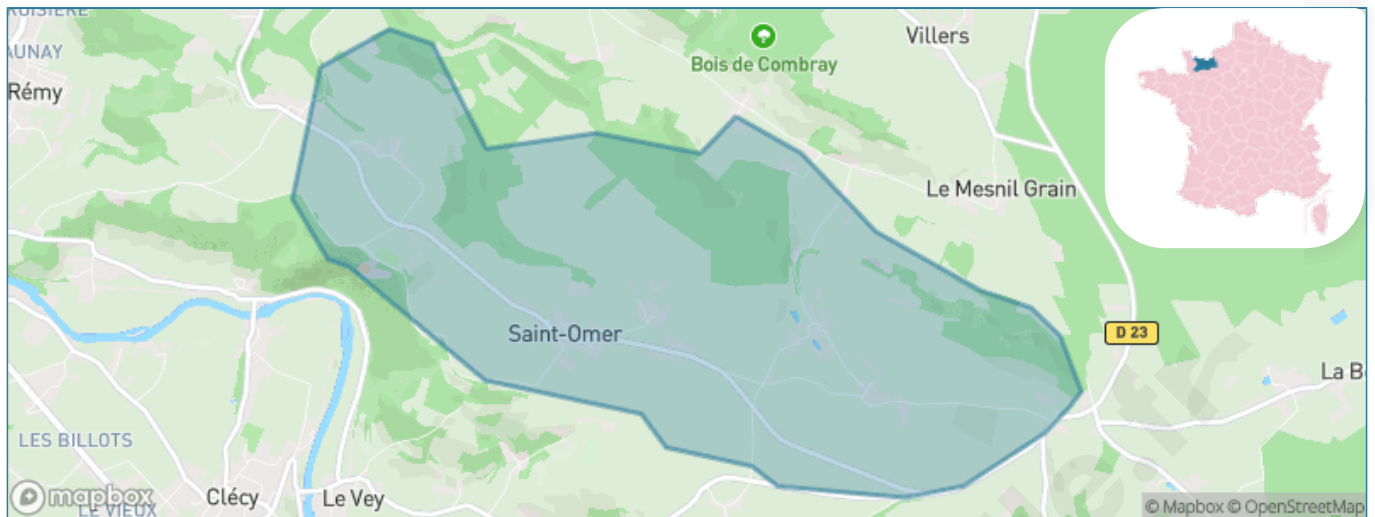
Présenté par

**BIEN** dans  
ma **VILLE** 

# Sommaire

Situation géographique .....	3
Statistiques sur la population .....	4
Evolution du nombre d'habitants .....	4
Tranche d'âge .....	5
0-14 ans .....	5
15-29 ans .....	5
30-44 ans .....	5
45-59 ans .....	5
60-74 ans .....	5
75-89 ans .....	5
90 ans et + .....	5
Activité professionnelle .....	5
Agriculteurs .....	5
Artisans, Commerçants .....	5
Cadres et sup. ....	5
Professions intermédiaires .....	5
Employé .....	5
Ouvrier .....	5
Retraité .....	5
Autres .....	5
Niveau de diplôme .....	6
Sans diplôme ou CEP .....	6
Brevet, BEPC, DNB .....	6
CAP-BEP ou équivalent .....	6
BAC ou équivalent .....	6
BAC+2 .....	6
BAC+3 ou +4 .....	6
BAC+5 ou plus .....	6
Composition des ménages .....	6
Couple sans enfant .....	6
Couple avec enfant(s) .....	6
Famille monoparentale .....	6
Colocation / Autre .....	6
Personnes seules .....	6
Profils électoraux .....	7
Premier tour .....	7
Sécurité .....	8
Evolution du nombre d'infractions .....	8
Pour comparer .....	9
Services à la population .....	10
Commerce .....	10
Éducation .....	10
Villes autour de Saint-Omer .....	12

# Situation géographique



## i Informations clés

- **Région** : Normandie
- **Département** : Calvados
- **Code postal** : 14220
- **Superficie** : 8 km<sup>2</sup>



RÉGION  
NORMANDIE



# Statistiques sur la population



Nombre d'habitants

**191**



Age moyen

**38 ans**



Pop active

**52.9%**



Taux chômage

**8%**



Pop densité

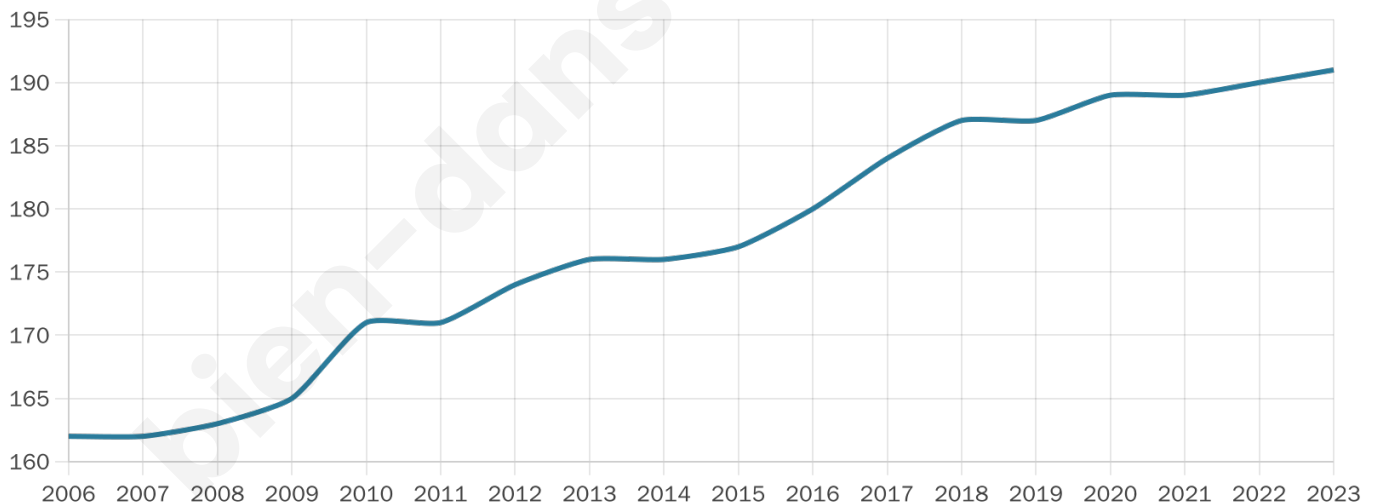
**24 h/km<sup>2</sup>**



Revenu moyen

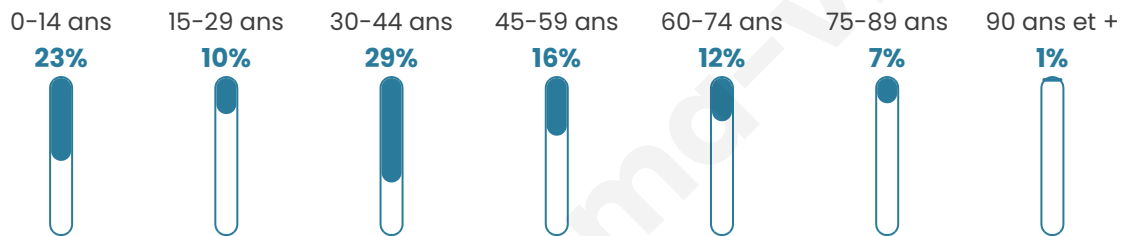
**22 590 €/an**

## Evolution du nombre d'habitants

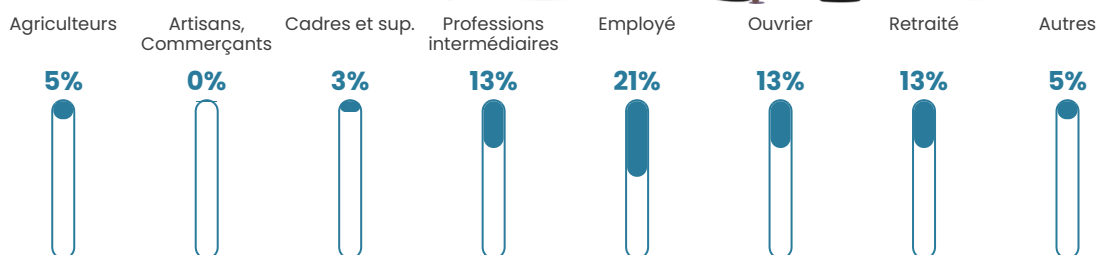


Sources : Institut national de la statistique et des études économiques (insee) selon Les dernières parutions officielles de 2024 portant sur les années 2020, 2021 et 2022.

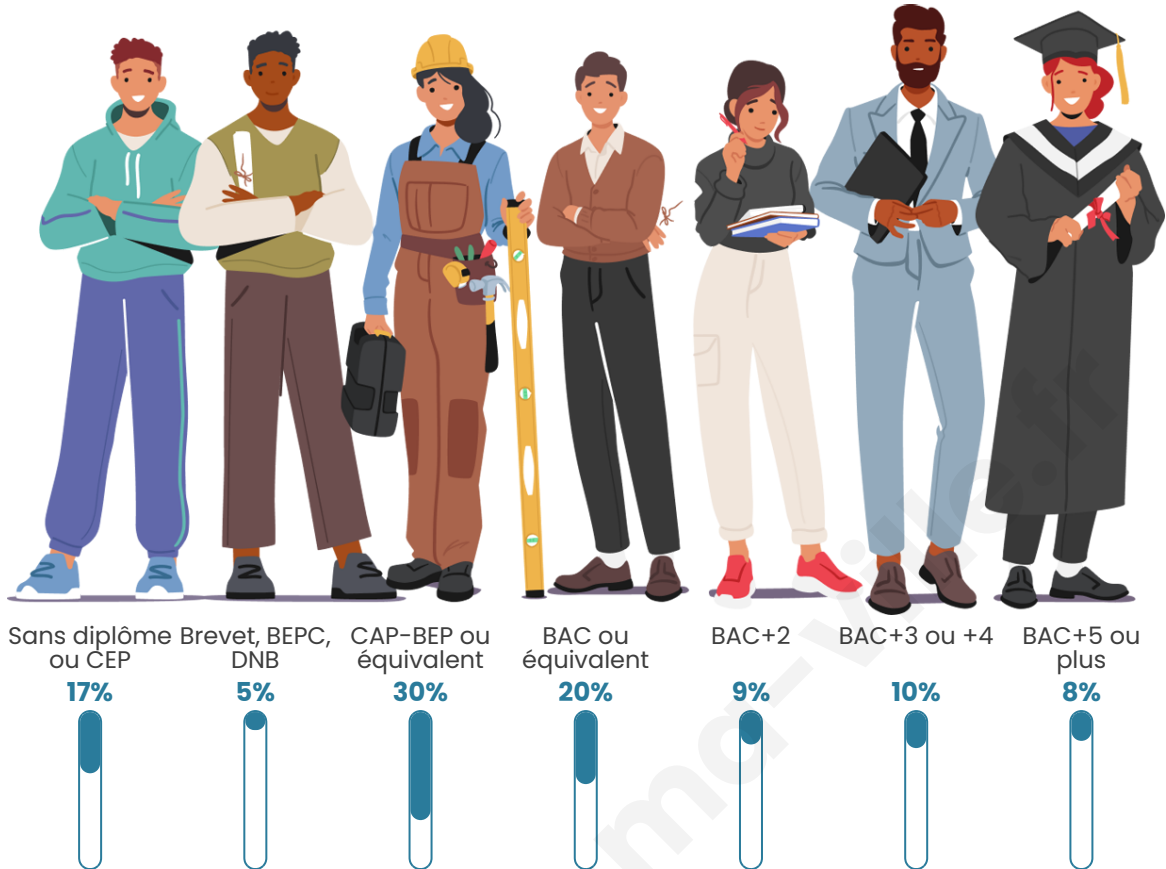
## Tranche d'âge



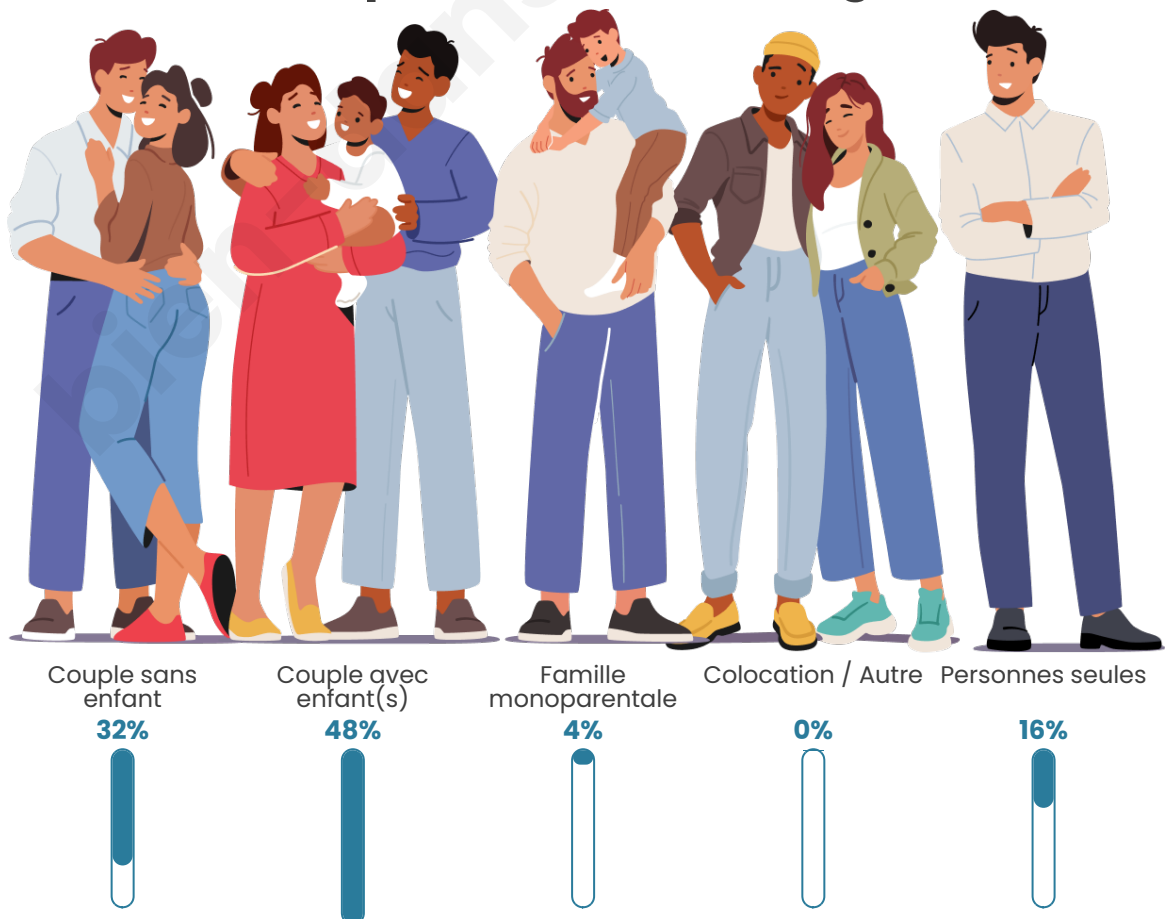
## Activité professionnelle



## Niveau de diplôme



## Composition des ménages



# Profils électoraux

## Premier tour

	Marine LE PEN	30.61 %
	Emmanuel MACRON	29.59 %
	Jean-Luc MÉLENCHON	19.39 %
	Yannick JADOT	8.16 %
	Nicolas DUPONT-AIGNAN	4.08 %
	Philippe POUTOU	3.06 %
	Anne HIDALGO	2.04 %
	Jean LASSALLE	1.02 %
	Éric ZEMMOUR	1.02 %
	Valérie PÉCRESSÉ	1.02 %
	Nathalie ARTHAUD	0.00 %
	Fabien ROUSSEL	0.00 %



### 122 inscrits

Participation : 83.61%

Votes blancs : 2.94%

Votes nuls : 0.98%

## Second tour

	Emmanuel MACRON	55,43 %
	Marine LE PEN	44,57 %

### 122 inscrits

Participation : 80.33%

Votes blancs : 3.06%

Votes nuls : 3.06%

# Sécurité



Agressions physiques / sexuelles

0



Cambriolages

0



Vols / dégradations

0



Stupéfiants

0

## Evolution du nombre d'infractions



## Pour comparer

(en proportion du nombre d'habitants)



Sources : Bases statistiques communale, départementale et régionale de la délinquance enregistrée par la police et la gendarmerie nationales selon les dernières parutions officielles de 2025 portant sur l'année 2024 ([data.gouv](https://data.gouv.fr)).

Agressions physiques / sexuelles : Violences sexuelles, coups et blessures volontaires intrafamiliaux, coups et blessures volontaires, autres coups, blessures volontaires et vols violents sans arme.

Cambriolages : Cambriolages de logements.

Vols : Vols avec armes, vols d'accessoires sur véhicules, vols dans les véhicules, vols de véhicules, vols sans violence contre des personnes, destructions, dégradations volontaires et escroqueries.

Stupéfiants : Trafic de stupéfiants dont (AFD) et usage de stupéfiants.

# Services à la population



## Commerce

Hypermarché	X <u>Condé-en-Normandie</u> 11km
Supermarché	X <u>Le Hom</u> 8km
Superette	X <u>Clécy</u> 4km
Boulangerie	X <u>Clécy</u> 4km
Boucherie	X <u>Pont-d'Ouilly</u> 5km
Restaurant	1
Garage	X <u>Clécy</u> 4km
Station-service	X <u>Le Hom</u> 8km
Banque	X <u>Le Hom</u> 8km
La poste	X <u>Clécy</u> 4km
Coiffeur	X <u>Clécy</u> 3km
Tabac	X <u>Athis-Val de Rouvre</u> 13km
Bars / discothèque	1
Bibliothèque	X <u>Grainville-Langannerie</u> 16km
Cinéma	X <u>Le Hom</u> 8km
Vétérinaire	X <u>Pierrefitte-en-Cinglais</u> 4km



## Santé

Pharmacie	X <u>Clécy</u> 4km
Hôpital	X <u>Falaise</u> 17km
Laboratoire d'analyses médicales	X <u>Condé-en-Normandie</u> 11km
Etablissement pour handicapé	X <u>Saint-Rémy</u> 6km
EHPA	X <u>Clécy</u> 3km
Médecin	X <u>Pont-d'Ouilly</u> 5km
Dentiste	X <u>Pont-d'Ouilly</u> 5km
Chirurgien	X <u>Saint-Rémy</u> 5km
Dermatologue	X <u>Putanges-le-Lac</u> 22km
Anesthésiste	X <u>Saint-Sylvain</u> 22km
Gastro-entérologue	X <u>Saint-Martin-de-Fontenay</u> 22km
Gynécologue	X <u>Condé-en-Normandie</u> 11km
Cancérologue	X <u>Avranches</u> 72km
Neurologue	X <u>Caen</u> 28km
Ophthalmologue	X <u>Villers-Bocage</u> 24km
ORL	X <u>Caen</u> 29km
Cardiologue	X <u>Condé-en-Normandie</u> 11km
Pédiatre	X <u>Fleury-sur-Orne</u> 25km
Pneumologue	X <u>Tinchebray-Bocage</u> 28km
Psychologue	X <u>Val d'Arry</u> 21km
Radiologue	X <u>Saint-Georges-des-Groseillers</u> 19km
Rhumatologue	X <u>Caen</u> 28km
Sage-femme	X <u>Pont-d'Ouilly</u> 5km



## Éducation

Crèche	X <u>Clécy</u> 4km
Ecole maternelle Public	X <u>Athis-Val de Rouvre</u> 16km
Ecole maternelle Privé	X <u>Caen</u> 29km
Ecole primaire Public	X <u>Clécy</u> 3km
Ecole primaire Privé	X <u>Le Hom</u> 8km
Collège Public	X <u>Le Hom</u> 8km
Collège Privé	X <u>Le Hom</u> 8km
Lycée Public	X <u>Condé-en-Normandie</u> 12km
Lycée Privé	X <u>Condé-en-Normandie</u> 12km

Sources : Base Sirene des entreprises et de leurs établissements selon les dernières parutions officielles de 2025 portant sur l'année 2024 ([data.gouv](https://data.gouv.fr)). Liste, localisation et tarifs des professionnels de santé selon les dernières parutions officielles de 2025 portant sur l'année 2024 ([opendatasoft](https://opendatasoft.com)) et FINESS Extraction du Fichier des établissements selon les dernières parutions officielles de 2025 portant sur

l'année 2024 ([data.gouv](https://data.gouv.fr)). Adresse et géolocalisation des établissements d'enseignement du premier et second degrés selon les dernières parutions officielles de 2025 portant sur l'année 2024 ([data.education.gouv](https://data.education.gouv.fr))

bien-dans-ma-ville.fr

## Villes autour de Saint-Omer

Ville	Habitants	Superficie	Pop densité	Pop active	Taux chômage	Revenu moyen	Prix immobilier
Cossesseville	103	4 km <sup>2</sup>	26 h/km <sup>2</sup>	58.3%	5.8%	23 000 €/an	1 008 €/m <sup>2</sup>
La Pommeraye	66	2 km <sup>2</sup>	33 h/km <sup>2</sup>	53%	6.1%	NC	867 €/m <sup>2</sup>
Le Bô	117	3 km <sup>2</sup>	39 h/km <sup>2</sup>	56.4%	5.1%	22 830 €/an	1 485 €/m <sup>2</sup>
Le Vey	139	3 km <sup>2</sup>	46 h/km <sup>2</sup>	39.6%	4.3%	21 950 €/an	1 399 €/m <sup>2</sup>
Clécy	1 286	24 km <sup>2</sup>	54 h/km <sup>2</sup>	43.9%	5.2%	21 540 €/an	1 169 €/m <sup>2</sup>
Combray	153	4 km <sup>2</sup>	38 h/km <sup>2</sup>	49%	3.9%	22 310 €/an	854 €/m <sup>2</sup>
Donnay	330	11 km <sup>2</sup>	30 h/km <sup>2</sup>	51.5%	3.6%	21 750 €/an	1 044 €/m <sup>2</sup>
Pierrefitte-en-Cinglais	237	10 km <sup>2</sup>	24 h/km <sup>2</sup>	49.8%	5.1%	21 200 €/an	1 287 €/m <sup>2</sup>
Bonnoeil	125	7 km <sup>2</sup>	18 h/km <sup>2</sup>	37.6%	1.6%	22 630 €/an	NC
Pont-d'Ouilly (4 avis)	1 018	19 km <sup>2</sup>	54 h/km <sup>2</sup>	43.6%	5.6%	20 360 €/an	1 259 €/m <sup>2</sup>
Saint-Rémy	996	7 km <sup>2</sup>	142 h/km <sup>2</sup>	45%	5.3%	20 960 €/an	1 195 €/m <sup>2</sup>
Esson	576	8 km <sup>2</sup>	72 h/km <sup>2</sup>	48.6%	3.8%	22 250 €/an	1 080 €/m <sup>2</sup>
Cahan	161	5 km <sup>2</sup>	32 h/km <sup>2</sup>	50.9%	4.3%	20 490 €/an	1 045 €/m <sup>2</sup>
Meslay	338	5 km <sup>2</sup>	68 h/km <sup>2</sup>	45.6%	3.8%	24 650 €/an	1 851 €/m <sup>2</sup>
Tréprel	112	5 km <sup>2</sup>	22 h/km <sup>2</sup>	42.9%	4.5%	21 630 €/an	770 €/m <sup>2</sup>

bien-dans-ma-ville.fr



# **Vous aimez votre ville ? Notez-la !**

Et faites-nous part de vos remarques constructives



Avec

**BIEN** dans ma **VILLE** 