



Version web

Ville de Saint-Nizier-sur-Arroux

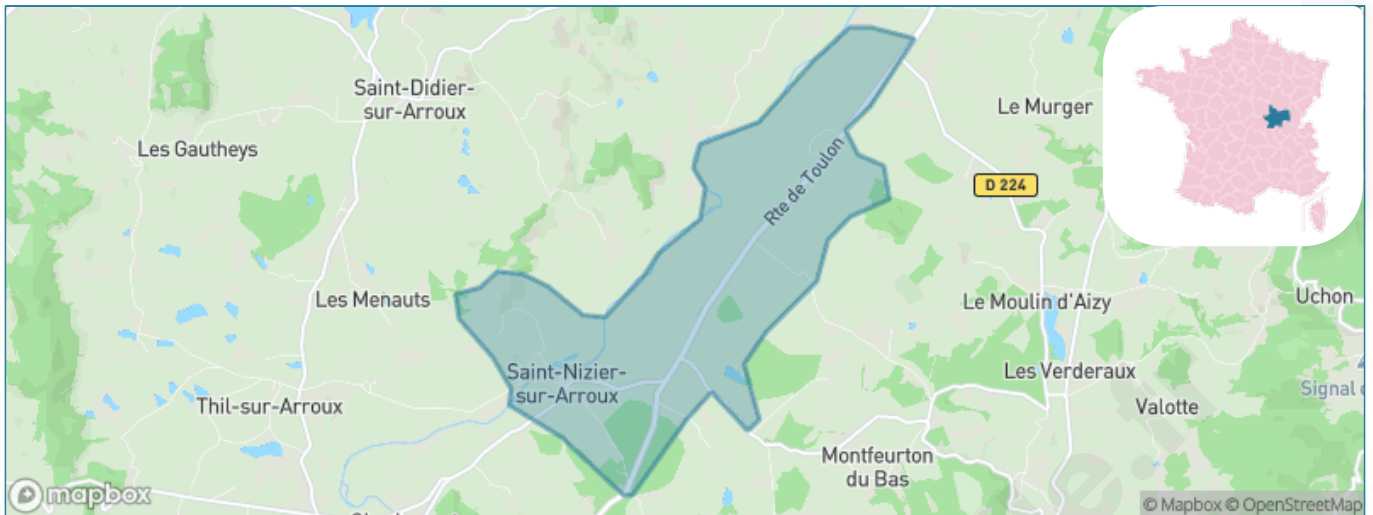
Présenté par

BIEN dans ma **VILLE** 

Sommaire

Situation géographique	3
Statistiques sur la population	4
Evolution du nombre d'habitants	4
Tranche d'âge	5
0-14 ans	5
15-29 ans	5
30-44 ans	5
45-59 ans	5
60-74 ans	5
75-89 ans	5
90 ans et +	5
Activité professionnelle	5
Agriculteurs	5
Artisans, Commerçants	5
Cadres et sup.	5
Professions intermédiaires	5
Employé	5
Ouvrier	5
Retraité	5
Autres	5
Niveau de diplôme	6
Sans diplôme ou CEP	6
Brevet, BEPC, DNB	6
CAP-BEP ou équivalent	6
BAC ou équivalent	6
BAC+2	6
BAC+3 ou +4	6
BAC+5 ou plus	6
Composition des ménages	6
Couple sans enfant	6
Couple avec enfant(s)	6
Famille monoparentale	6
Colocation / Autre	6
Personnes seules	6
Profils électoraux	7
Premier tour	7
Sécurité	9
Evolution du nombre d'infractions	9
Pour comparer	10
Services à la population	11
Commerce	11
Éducation	11
Villes autour de Saint-Nizier-sur-Arroux	13

Situation géographique



i Informations clés

- **Région** : Bourgogne-Franche-Comté
- **Département** : Saône-et-Loire
- **Code postal** : 71190
- **Superficie** : 10 km²

RÉGION
BOURGOGNE
FRANCHE
COMTE



Statistiques sur la population



Nombre d'habitants

124



Age moyen

45 ans



Pop active

37.9%



Taux chômage

1.5%



Pop densité

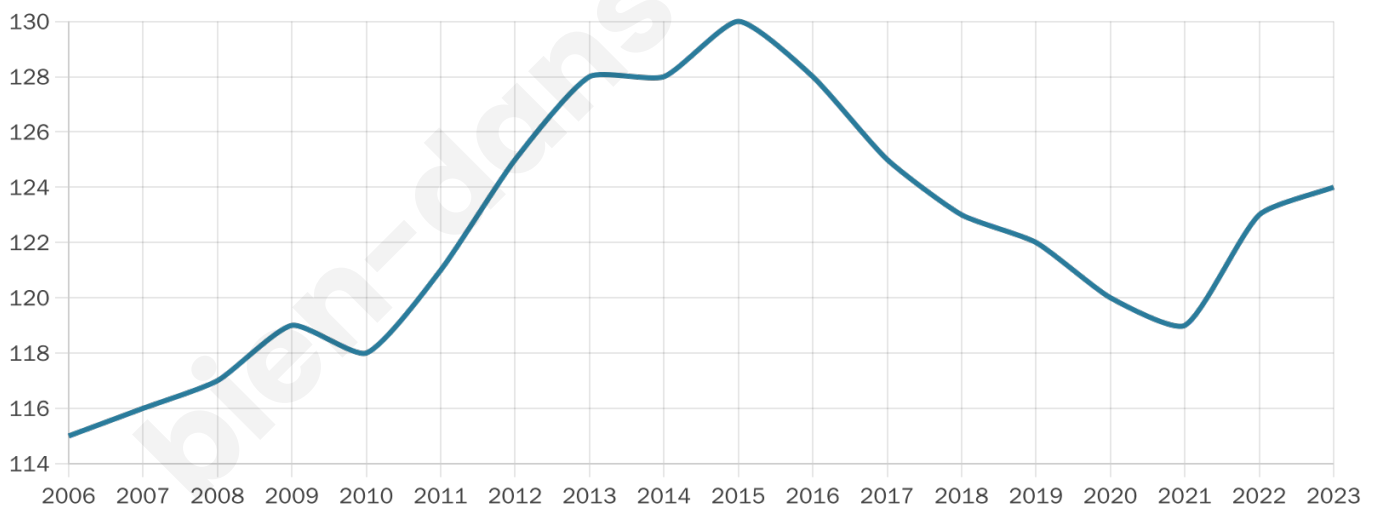
12 h/km²



Revenu moyen

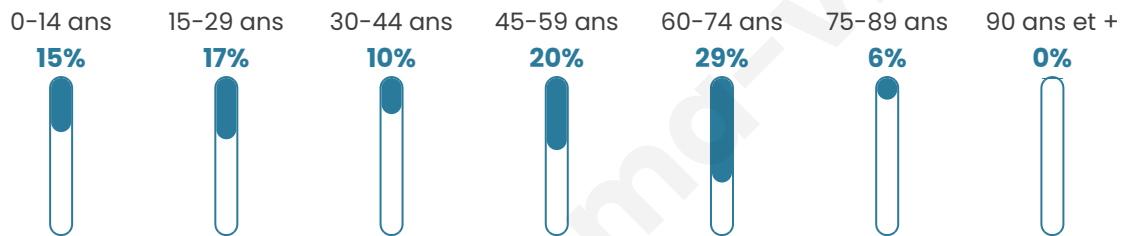
21 270 €/an

Evolution du nombre d'habitants

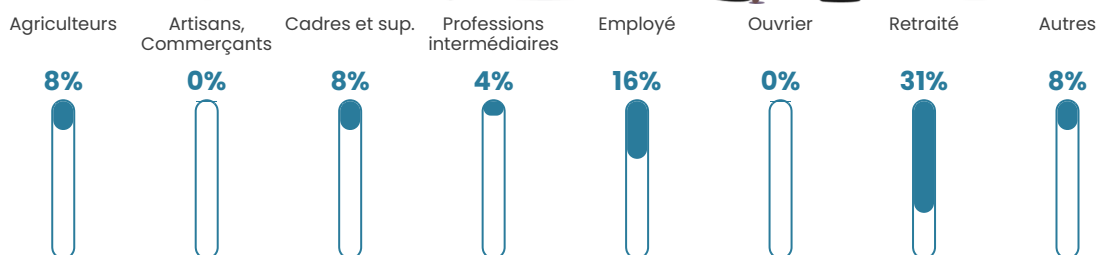


Sources : Institut national de la statistique et des études économiques (insee) selon Les dernières parutions officielles de 2024 portant sur les années 2020, 2021 et 2022.

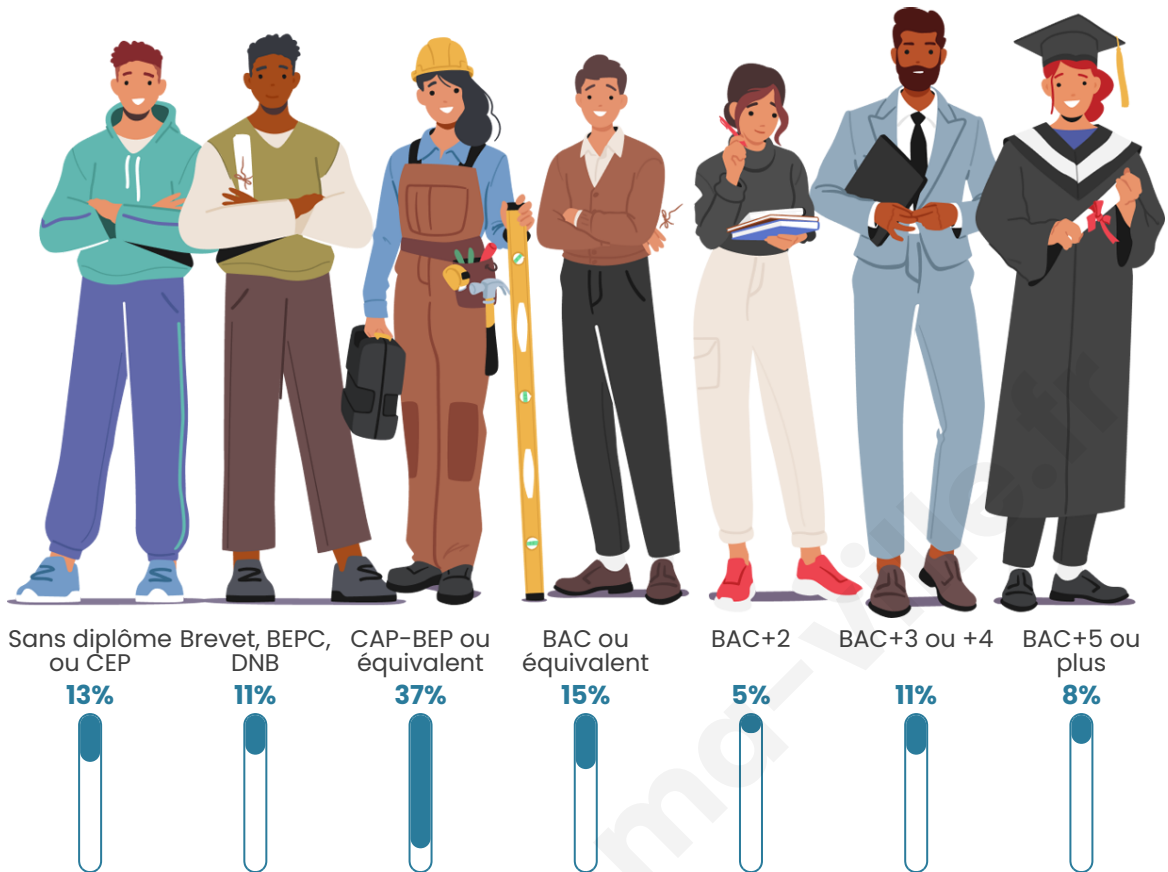
Tranche d'âge



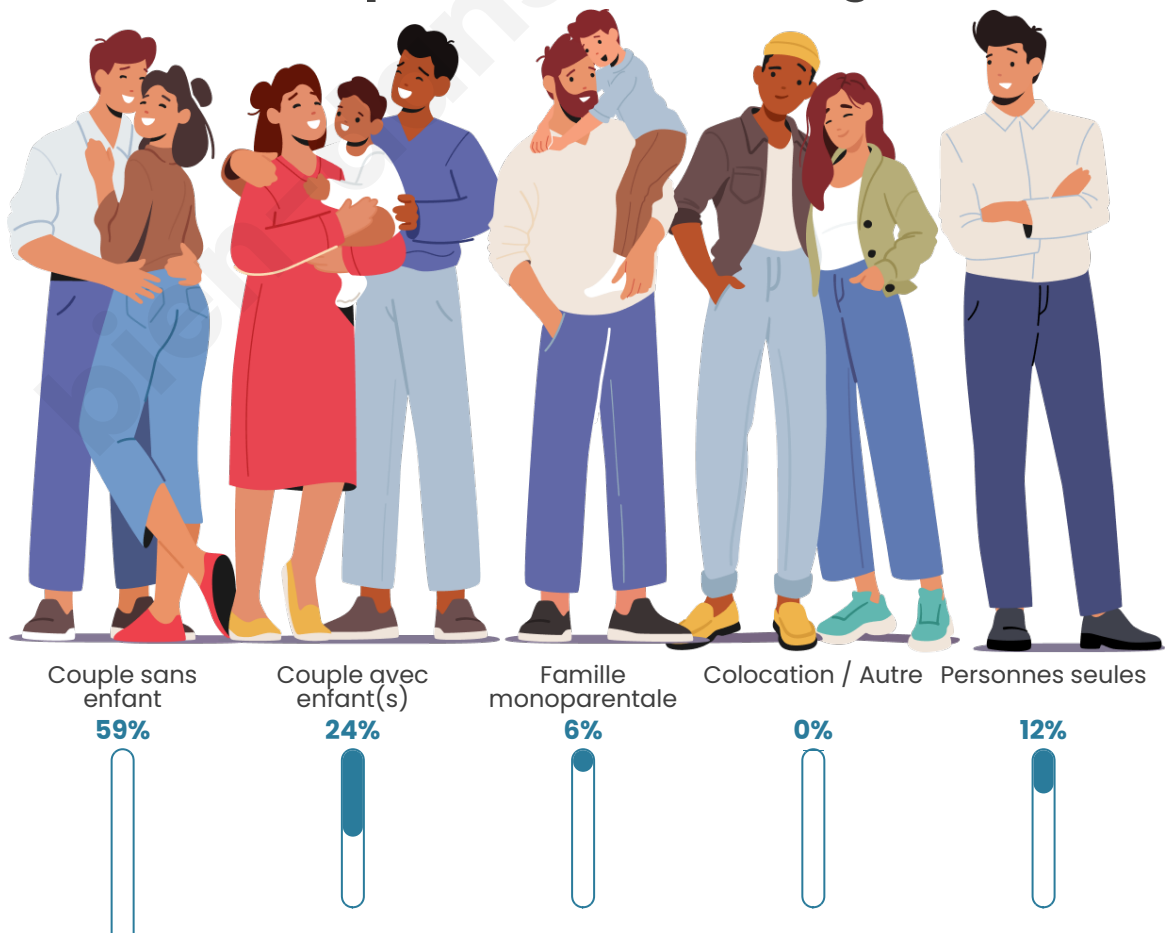
Activité professionnelle



Niveau de diplôme



Composition des ménages





Profils électoraux

Premier tour

	Marine LE PEN	28.92 %
	Emmanuel MACRON	16.87 %
	Jean-Luc MÉLENCHON	10.84 %
	Éric ZEMMOUR	9.64 %
	Valérie PÉCRESSÉ	9.64 %
	Yannick JADOT	8.43 %
	Jean LASSALLE	7.23 %
	Fabien ROUSSEL	2.41 %
	Anne HIDALGO	2.41 %
	Nicolas DUPONT- AIGNAN	2.41 %
	Nathalie ARTHAUD	1.20 %
	Philippe POUTOU	0.00 %

109 inscrits

Participation : 77.06%

Votes blancs : 1.19%

Votes nuls : 0.00%

Second tour



Emmanuel
MACRON

49,28 %



Marine LE PEN

50,72 %

109 inscrits

Participation : 77.06%

Votes blancs : 14.29%

Votes nuls : 3.57%

bien-dans-ma-ville.fr

Sécurité



Agressions physiques / sexuelles

0



Cambriolages

0



Vols / dégradations

0



Stupéfiants

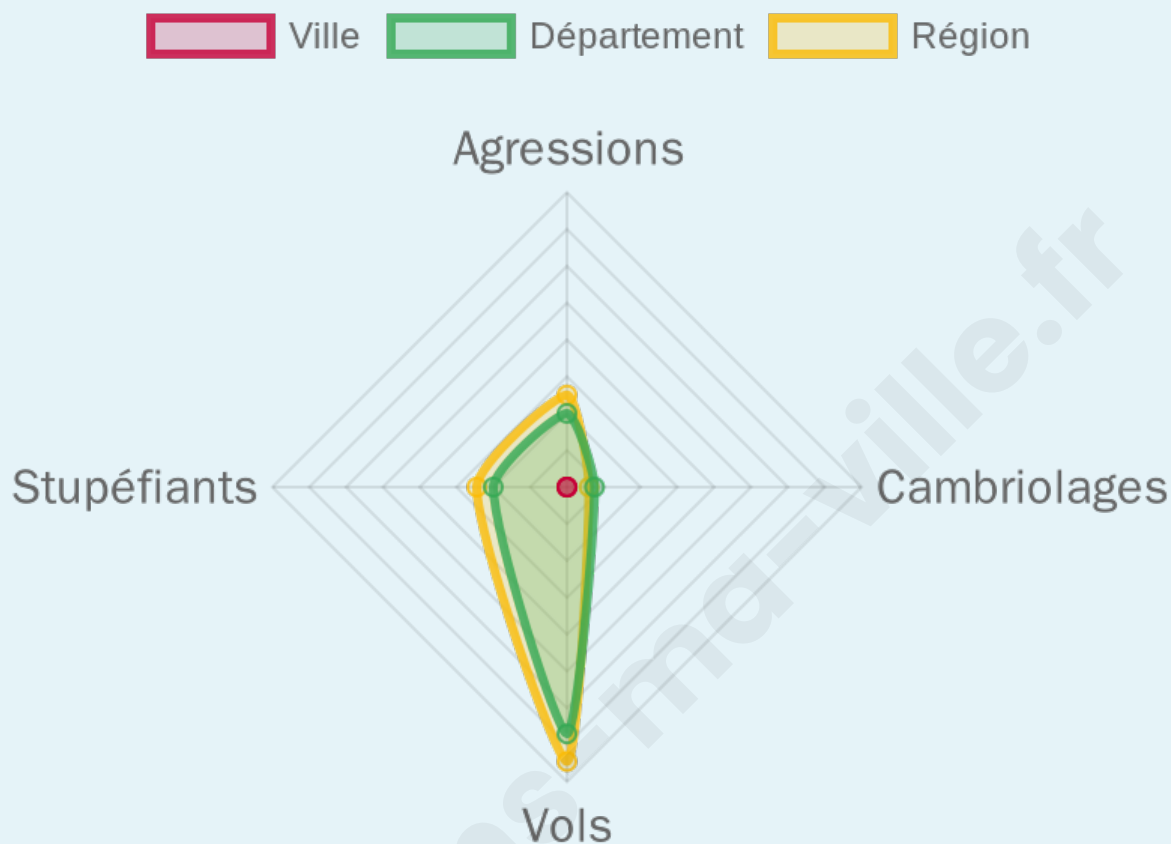
0

Evolution du nombre d'infractions



Pour comparer

(en proportion du nombre d'habitants)



Sources : Bases statistiques communale, départementale et régionale de la délinquance enregistrée par la police et la gendarmerie nationales selon les dernières parutions officielles de 2025 portant sur l'année 2024 ([data.gouv](https://data.gouv.fr)).

Agressions physiques / sexuelles : Violences sexuelles, coups et blessures volontaires intrafamiliaux, coups et blessures volontaires, autres coups, blessures volontaires et vols violents sans arme.

Cambriolages : Cambriolages de logements.

Vols : Vols avec armes, vols d'accessoires sur véhicules, vols dans les véhicules, vols de véhicules, vols sans violence contre des personnes, destructions, dégradations volontaires et escroqueries.

Stupéfiants : Trafic de stupéfiants dont (AFD) et usage de stupéfiants.

Services à la population



Commerce

Hypermarché	X <u>Montceau-les-Mines</u> 22km
Supermarché	X <u>Étang-sur-Arroux</u> 8km
Superette	X <u>La Tagnière</u> 5km
Boulangerie	X <u>Étang-sur-Arroux</u> 9km
Boucherie	X <u>Étang-sur-Arroux</u> 8km
Restaurant	1
Garage	X <u>Charbonnat</u> 2km
Station-service	X <u>Étang-sur-Arroux</u> 8km
Banque	X <u>Étang-sur-Arroux</u> 8km
La poste	X <u>Étang-sur-Arroux</u> 7km
Coiffeur	X <u>Cholonge</u> 8km
Tabac	X <u>Étang-sur-Arroux</u> 9km
Bars / discothèque	X <u>La Tagnière</u> 5km
Bibliothèque	X <u>Autun</u> 21km
Cinéma	X <u>Autun</u> 21km
Vétérinaire	X <u>Étang-sur-Arroux</u> 8km



Santé

Pharmacie	X <u>Étang-sur-Arroux</u> 9km
Hôpital	X <u>Autun</u> 21km
Laboratoire d'analyses médicales	X <u>Autun</u> 21km
Etablissement pour handicapé	X <u>Autun</u> 20km
EHPA	X <u>Étang-sur-Arroux</u> 8km
Médecin	X <u>Étang-sur-Arroux</u> 9km
Dentiste	X <u>Étang-sur-Arroux</u> 9km
Chirurgien	X <u>Autun</u> 21km
Dermatologue	X <u>Le Creusot</u> 23km
Anesthésiste	X <u>Autun</u> 21km
Gastro-entérologue	X <u>Autun</u> 21km
Gynécologue	X <u>Le Creusot</u> 22km
Cancérologue	X <u>Chalon-sur-Saône</u> 55km
Neurologue	X <u>Le Creusot</u> 24km
Ophthalmologue	X <u>Autun</u> 21km
ORL	X <u>Autun</u> 22km
Cardiologue	X <u>Autun</u> 21km
Pédiatre	X <u>Montceau-les-Mines</u> 23km
Pneumologue	X <u>Le Creusot</u> 22km
Psychologue	X <u>Chiddes</u> 16km
Radiologue	X <u>Autun</u> 21km
Rhumatologue	X <u>Chalon-sur-Saône</u> 55km
Sage-femme	X <u>Luzy</u> 12km



Éducation

Crèche	X <u>Millay</u> 11km
Ecole maternelle Public	X <u>Charbonnat</u> 2km
Ecole maternelle Privé	X <u>Lyon</u> 127km
Ecole primaire Public	X <u>La Tagnière</u> 7km
Ecole primaire Privé	X <u>La Comelle</u> 9km
Collège Public	X <u>Étang-sur-Arroux</u> 9km
Collège Privé	X <u>Autun</u> 21km
Lycée Public	X <u>Étang-sur-Arroux</u> 7km

Sources : Base Sirene des entreprises et de leurs établissements selon les dernières parutions officielles de 2025 portant sur l'année 2024 ([data.gouv](#)). Liste, localisation et tarifs des professionnels de santé selon les dernières parutions officielles de 2025 portant sur l'année 2024 ([opendatasoft](#)) et FINESS Extraction du Fichier des établissements selon les dernières parutions officielles de 2025 portant sur l'année 2024 ([data.gouv](#)). Adresse et géolocalisation des établissements d'enseignement du premier et second degrés selon les dernières parutions officielles de 2025 portant sur l'année 2024 ([data.education.gouv](#))

bien-dans-ma-ville.fr

Villes autour de Saint-Nizier-sur-Arroux

Ville	Habitants	Superficie	Pop densité	Pop active	Taux chômage	Revenu moyen	Prix immobilier
Charbonnat	216	22 km ²	10 h/km ²	47.2%	2.3%	18 830 €/an	1 253 €/m ²
Thil-sur-Arroux	138	13 km ²	11 h/km ²	36.2%	2.9%	20 160 €/an	1 417 €/m ²
Saint-Didier-sur-Arroux	232	27 km ²	9 h/km ²	43.1%	5.2%	18 900 €/an	1 025 €/m ²
Dettey	88	22 km ²	4 h/km ²	42%	4.5%	NC	1 882 €/m ²
La Tagnière	209	34 km ²	6 h/km ²	44.5%	5.3%	19 290 €/an	1 224 €/m ²
La Boulaye	102	13 km ²	8 h/km ²	32.4%	3.9%	NC	962 €/m ²
Étang-sur-Arroux (1 avis)	1 750	34 km ²	51 h/km ²	42.2%	5.2%	21 440 €/an	1 003 €/m ²
Montmort	185	31 km ²	6 h/km ²	46.5%	1.1%	20 420 €/an	1 222 €/m ²
Saint-Eugène	150	35 km ²	4 h/km ²	58.7%	6%	21 240 €/an	1 100 €/m ²
La Chapelle-sous-Uchon	198	16 km ²	12 h/km ²	48.5%	6.1%	22 240 €/an	1 092 €/m ²
Cuzy	110	17 km ²	6 h/km ²	49.1%	6.4%	21 440 €/an	468 €/m ²
Poil (1 avis)	152	27 km ²	6 h/km ²	38.8%	3.3%	16 200 €/an	823 €/m ²
Uchon	105	11 km ²	10 h/km ²	39%	4.8%	26 050 €/an	1 603 €/m ²
La Comelle	248	22 km ²	11 h/km ²	39.1%	2.8%	18 010 €/an	1 739 €/m ²
Mesvres (1 avis)	749	23 km ²	33 h/km ²	43.5%	3.2%	21 570 €/an	1 332 €/m ²

bien-dans-ma-ville.fr



Vous aimez votre ville ? Notez-la !

Et faites-nous part de vos remarques constructives



Avec

BIEN dans ma **VILLE** 