



Version web

# Ville de Saint-Nicolas-la-Chapelle

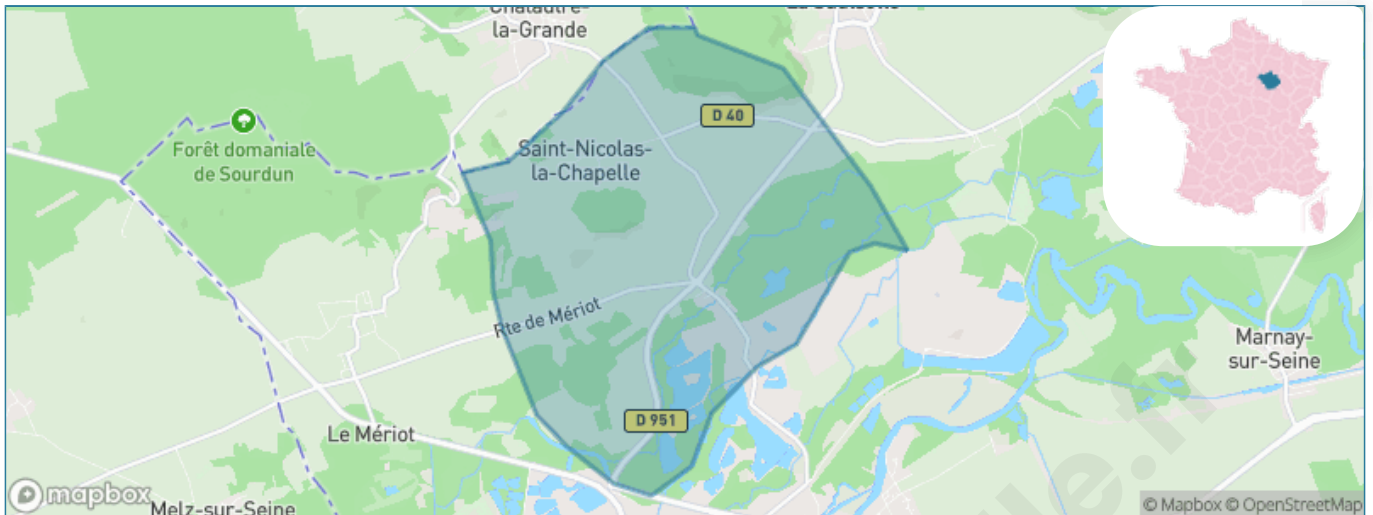
Présenté par

**BIEN** dans ma **VILLE** 

# Sommaire

Situation géographique .....	3
Statistiques sur la population .....	4
Evolution du nombre d'habitants .....	4
Tranche d'âge .....	5
0-14 ans .....	5
15-29 ans .....	5
30-44 ans .....	5
45-59 ans .....	5
60-74 ans .....	5
75-89 ans .....	5
90 ans et + .....	5
Activité professionnelle .....	5
Agriculteurs .....	5
Artisans, Commerçants .....	5
Cadres et sup. ....	5
Professions intermédiaires .....	5
Employé .....	5
Ouvrier .....	5
Retraité .....	5
Autres .....	5
Niveau de diplôme .....	6
Sans diplôme ou CEP .....	6
Brevet, BEPC, DNB .....	6
CAP-BEP ou équivalent .....	6
BAC ou équivalent .....	6
BAC+2 .....	6
BAC+3 ou +4 .....	6
BAC+5 ou plus .....	6
Composition des ménages .....	6
Couple sans enfant .....	6
Couple avec enfant(s) .....	6
Famille monoparentale .....	6
Colocation / Autre .....	6
Personnes seules .....	6
Profils électoraux .....	7
Premier tour .....	7
Sécurité .....	8
Evolution du nombre d'infractions .....	8
Pour comparer .....	9
Services à la population .....	10
Commerce .....	10
Éducation .....	10
Villes autour de Saint-Nicolas-la-Chapelle .....	12

# Situation géographique



## i Informations clés

- **Région** : Grand Est
- **Département** : Aube
- **Code postal** : 10400
- **Superficie** : 11 km<sup>2</sup>



# Statistiques sur la population



Nombre d'habitants

**81**



Age moyen

**47 ans**



Pop active

**51.9%**



Taux chômage

**12%**



Pop densité

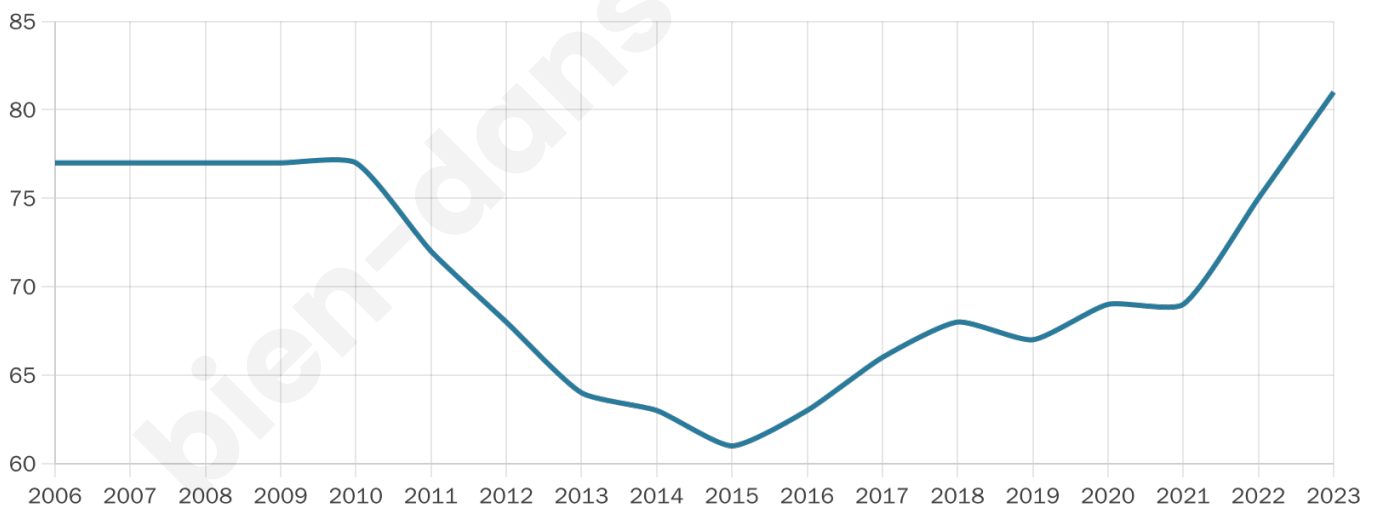
**7 h/km<sup>2</sup>**



Revenu moyen

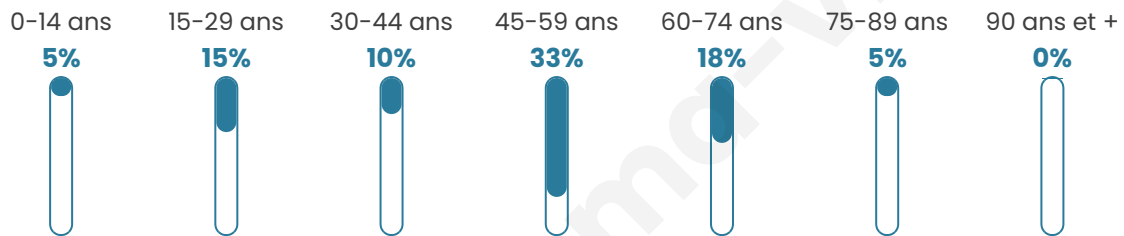
**NC**

## Evolution du nombre d'habitants

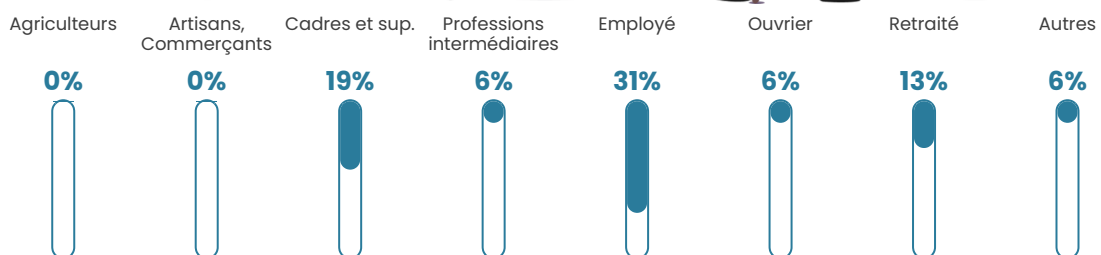


Sources : Institut national de la statistique et des études économiques (insee) selon Les dernières parutions officielles de 2024 portant sur les années 2020, 2021 et 2022.

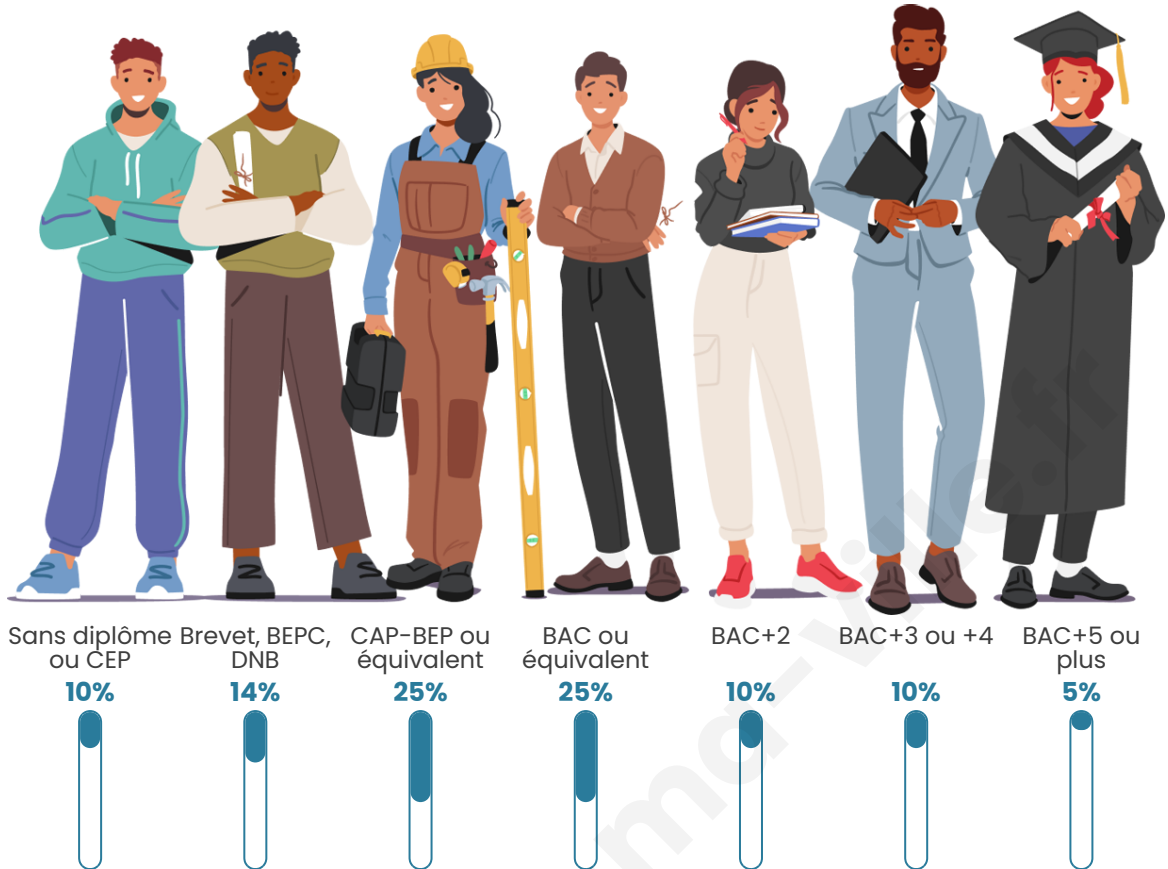
## Tranche d'âge



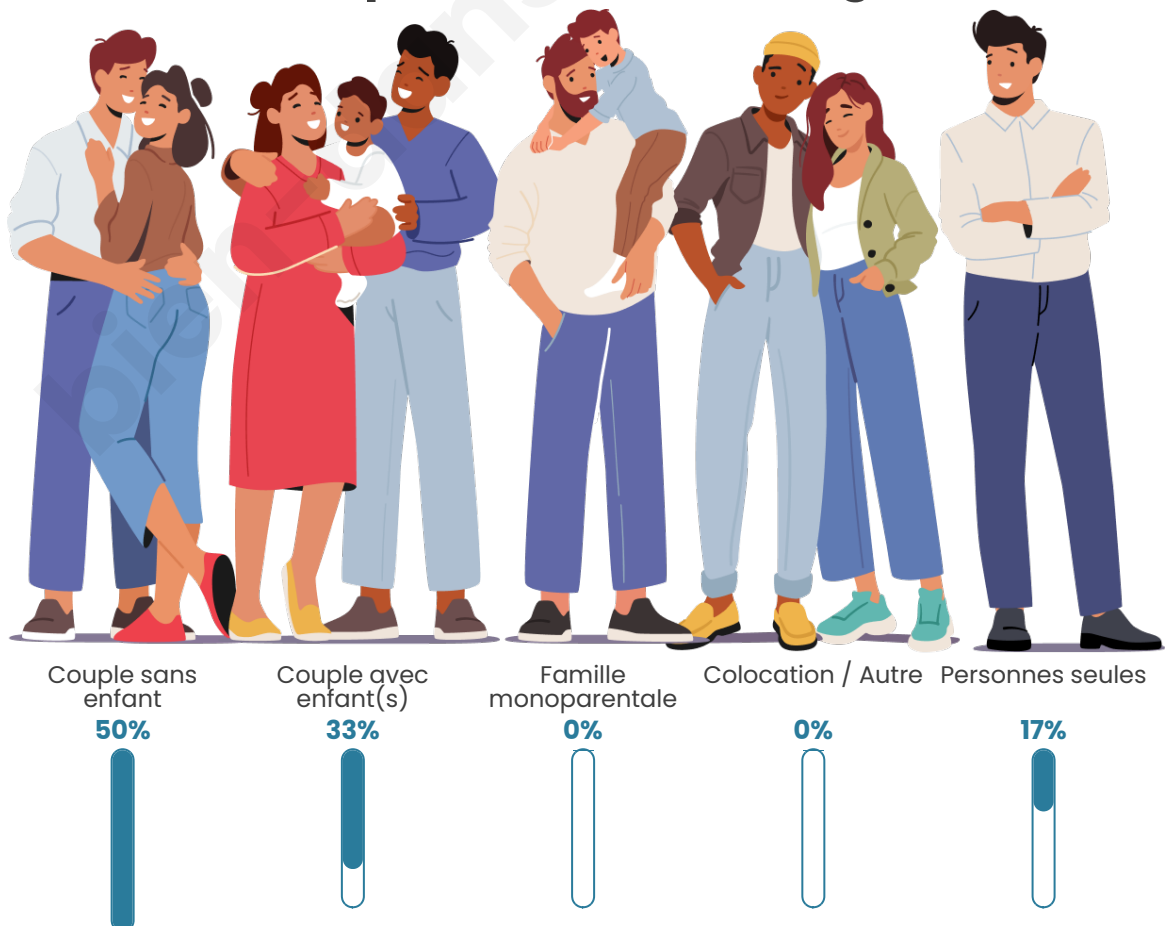
## Activité professionnelle



## Niveau de diplôme



## Composition des ménages



# Profils électoraux

## Premier tour

	Emmanuel MACRON	31.48 %
	Marine LE PEN	25.93 %
	Éric ZEMMOUR	14.81 %
	Jean-Luc MÉLENCHON	9.26 %
	Fabien ROUSSEL	7.41 %
	Valérie PÉCRESE	5.56 %
	Nathalie ARTHAUD	1.85 %
	Jean LASSALLE	1.85 %
	Anne HIDALGO	1.85 %
	Yannick JADOT	0.00 %
	Philippe POUTOU	0.00 %
	Nicolas DUPONT-AIGNAN	0.00 %



### 73 inscrits

Participation : 73.97%

Votes blancs : 0.00%

Votes nuls : 0.00%

## Second tour

	Emmanuel MACRON	48,33 %
	Marine LE PEN	51,67 %

### 73 inscrits

Participation : 87.67%

Votes blancs : 0%

Votes nuls : 6.25%

# Sécurité



Agressions physiques / sexuelles

0



Cambriolages

0



Vols / dégradations

0



Stupéfiants

0

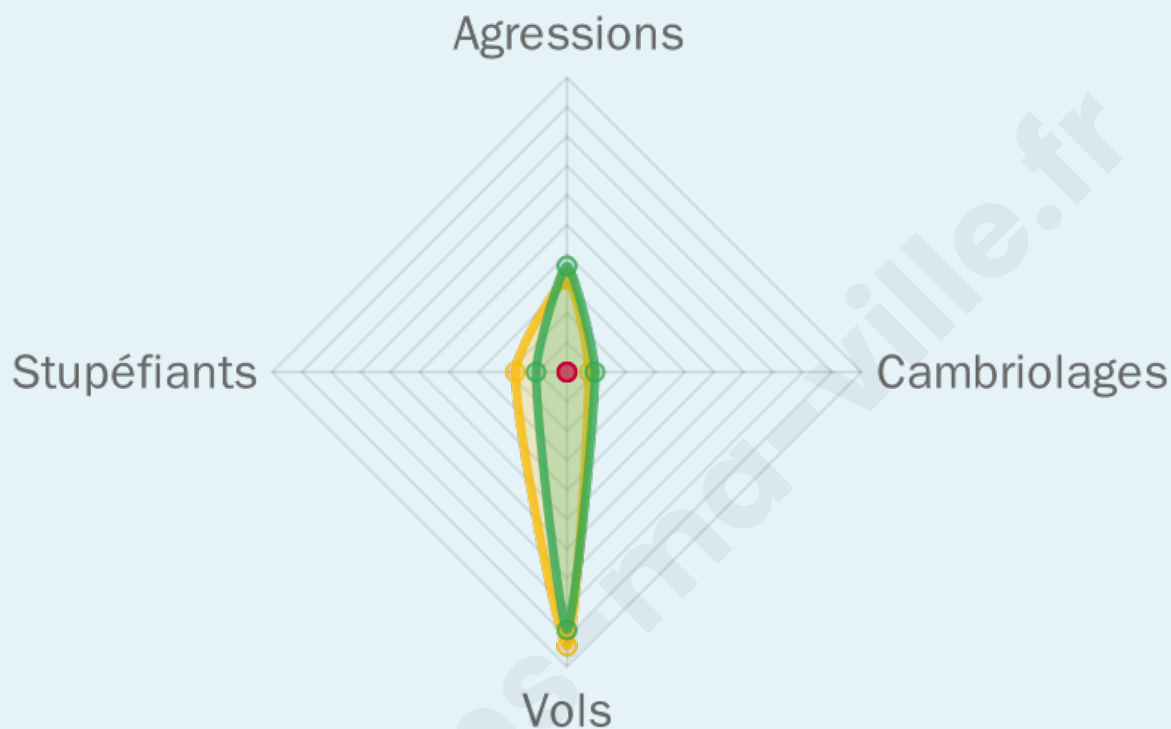
## Evolution du nombre d'infractions



## Pour comparer

(en proportion du nombre d'habitants)

■ Ville ■ Département ■ Région



Sources : Bases statistiques communale, départementale et régionale de la délinquance enregistrée par la police et la gendarmerie nationales selon les dernières parutions officielles de 2025 portant sur l'année 2024 ([data.gouv](https://data.gouv.fr)).

Agressions physiques / sexuelles : Violences sexuelles, coups et blessures volontaires intrafamiliaux, coups et blessures volontaires, autres coups, blessures volontaires et vols violents sans arme.

Cambriolages : Cambriolages de logements.

Vols : Vols avec armes, vols d'accessoires sur véhicules, vols dans les véhicules, vols de véhicules, vols sans violence contre des personnes, destructions, dégradations volontaires et escroqueries.

Stupéfiants : Trafic de stupéfiants dont (AFD) et usage de stupéfiants.

# Services à la population



## Commerce

Hypermarché	X <u>Provins</u> 12km
Supermarché	X <u>Nogent-sur-Seine</u> 5km
Superette	X <u>Nogent-sur-Seine</u> 5km
Boulangerie	X <u>La Saulsotte</u> 3km
Boucherie	X <u>Nogent-sur-Seine</u> 5km
Restaurant	X <u>Nogent-sur-Seine</u> 4km
Garage	X <u>Chalautre-la-Grande</u> 1km
Station-service	X <u>Nogent-sur-Seine</u> 6km
Banque	X <u>Nogent-sur-Seine</u> 5km
La poste	X <u>Nogent-sur-Seine</u> 5km
Coiffeur	X <u>Nogent-sur-Seine</u> 5km
Tabac	X <u>Nogent-sur-Seine</u> 5km
Bars / discothèque	X <u>Nogent-sur-Seine</u> 5km
Bibliothèque	X <u>Nogent-sur-Seine</u> 5km
Cinéma	X <u>Nogent-sur-Seine</u> 5km
Vétérinaire	X <u>Nogent-sur-Seine</u> 5km



## Santé

Pharmacie	X <u>Nogent-sur-Seine</u> 5km
Hôpital	X <u>Nogent-sur-Seine</u> 5km
Laboratoire d'analyses médicales	X <u>Nogent-sur-Seine</u> 6km
Etablissement pour handicapé	X <u>Provins</u> 12km
EHPA	X <u>Nogent-sur-Seine</u> 5km
Médecin	X <u>Nogent-sur-Seine</u> 6km
Dentiste	X <u>Nogent-sur-Seine</u> 5km
Chirurgien	X <u>Saint-Brice</u> 11km
Dermatologue	X <u>Sens</u> 40km
Anesthésiste	X <u>Saint-Brice</u> 11km
Gastro-entérologue	X <u>Saint-Brice</u> 11km
Gynécologue	X <u>Provins</u> 13km
Cancérologue	X <u>Brou-sur-Chantereine</u> 73km
Neurologue	X <u>Sens</u> 38km
Ophthalmologue	X <u>Provins</u> 13km
ORL	X <u>Provins</u> 12km
Cardiologue	X <u>Provins</u> 12km
Pédiatre	X <u>Provins</u> 12km
Pneumologue	X <u>Charly-sur-Marne</u> 51km
Psychologue	X <u>Champigny</u> 33km
Radiologue	X <u>Provins</u> 12km
Rhumatologue	X <u>Provins</u> 13km
Sage-femme	X <u>Nogent-sur-Seine</u> 5km



## Éducation

Crèche	X <u>Nogent-sur-Seine</u> 5km
Ecole maternelle Public	X <u>Chalautre-la-Petite</u> 11km
Ecole maternelle Privé	X <u>Avon</u> 56km
Ecole primaire Public	X <u>Chalautre-la-Grande</u> 1km
Ecole primaire Privé	X <u>Saint-Brice</u> 12km

Collège Public	X <u>Nogent-sur-Seine</u> 5km
Collège Privé	X <u>Provins</u> 13km
Lycée Public	X <u>Sourdun</u> 7km
Lycée Privé	X <u>Provins</u> 13km

Sources : Base Sirene des entreprises et de leurs établissements selon les dernières parutions officielles de 2025 portant sur l'année 2024 ([data.gouv](#)). Liste, localisation et tarifs des professionnels de santé selon les dernières parutions officielles de 2025 portant sur l'année 2024 ([opendatasoft](#)) et FINESS Extraction du Fichier des établissements selon les dernières parutions officielles de 2025 portant sur l'année 2024 ([data.gouv](#)). Adresse et géolocalisation des établissements d'enseignement du premier et second degrés selon les dernières parutions officielles de 2025 portant sur l'année 2024 ([data.education.gouv](#))

bien-dans-ma-ville.fr

## Villes autour de Saint-Nicolas-la-Chapelle

Ville	Habitants	Superficie	Pop densité	Pop active	Taux chômage	Revenu moyen	Prix immobilier
Chalautre-la-Grande	644	18 km <sup>2</sup>	36 h/km <sup>2</sup>	49.1%	4.5%	23 400 €/an	1 177 €/m <sup>2</sup>
La Saulsotte (1 avis)	677	18 km <sup>2</sup>	38 h/km <sup>2</sup>	50.5%	5.5%	23 310 €/an	1 211 €/m <sup>2</sup>
Le Mériot	611	12 km <sup>2</sup>	51 h/km <sup>2</sup>	50.1%	3.6%	23 600 €/an	1 485 €/m <sup>2</sup>
Melz-sur-Seine	345	18 km <sup>2</sup>	19 h/km <sup>2</sup>	48.4%	3.8%	24 570 €/an	1 515 €/m <sup>2</sup>
Montpothier	325	7 km <sup>2</sup>	46 h/km <sup>2</sup>	48.6%	4%	24 520 €/an	1 831 €/m <sup>2</sup>
Nogent-sur-Seine (10 avis)	5 537	20 km <sup>2</sup>	277 h/km <sup>2</sup>	46.3%	7.8%	20 620 €/an	1 516 €/m <sup>2</sup>
Saint-Pabu (2 avis)	2 087	9 km <sup>2</sup>	232 h/km <sup>2</sup>	43.1%	3.5%	24 010 €/an	1 716 €/m <sup>2</sup>
Marnay-sur-Seine (1 avis)	234	10 km <sup>2</sup>	23 h/km <sup>2</sup>	48.3%	6%	23 620 €/an	1 135 €/m <sup>2</sup>
Fontaine-Mâcon	635	16 km <sup>2</sup>	40 h/km <sup>2</sup>	48.5%	4.9%	26 490 €/an	NC
La Motte-Tilly (1 avis)	373	11 km <sup>2</sup>	34 h/km <sup>2</sup>	42.9%	2.9%	22 810 €/an	1 243 €/m <sup>2</sup>
Courceroy (1 avis)	150	6 km <sup>2</sup>	25 h/km <sup>2</sup>	44.7%	4%	24 730 €/an	1 184 €/m <sup>2</sup>
Léchelle	572	22 km <sup>2</sup>	26 h/km <sup>2</sup>	45.1%	4.7%	22 800 €/an	1 618 €/m <sup>2</sup>
Sourdun	1 541	23 km <sup>2</sup>	67 h/km <sup>2</sup>	43.8%	5.1%	22 960 €/an	1 603 €/m <sup>2</sup>
Barbuise	433	18 km <sup>2</sup>	24 h/km <sup>2</sup>	50.3%	5.8%	23 430 €/an	1 399 €/m <sup>2</sup>
Villenauxe-la-Grande (5 avis)	2 605	18 km <sup>2</sup>	145 h/km <sup>2</sup>	36.5%	5.3%	21 160 €/an	NC

bien-dans-ma-ville.fr



# Vous aimez votre ville ? Notez-la !

Et faites-nous part de vos remarques constructives



Avec

**BIEN** dans ma **VILLE** 