



Version web

Ville de Saint-Martin-sur-Oust

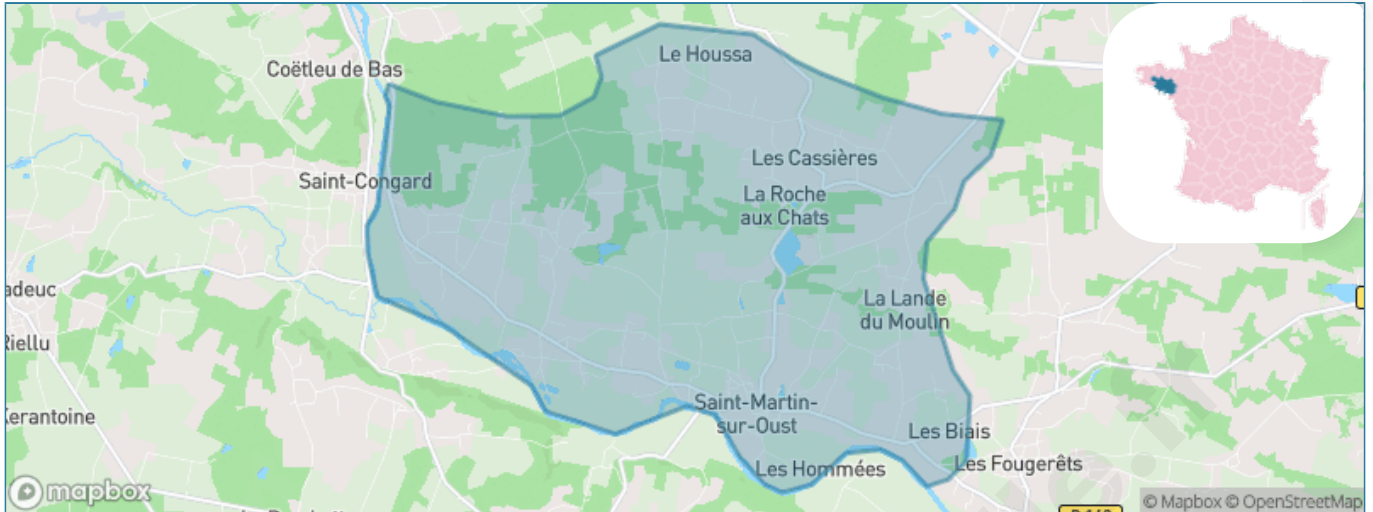
Présenté par

BIEN dans ma **VILLE** 

Sommaire

Situation géographique	3
Statistiques sur la population	4
Evolution du nombre d'habitants	4
Tranche d'âge	5
0-14 ans	5
15-29 ans	5
30-44 ans	5
45-59 ans	5
60-74 ans	5
75-89 ans	5
90 ans et +	5
Activité professionnelle	5
Agriculteurs	5
Artisans, Commerçants	5
Cadres et sup.	5
Professions intermédiaires	5
Employé	5
Ouvrier	5
Retraité	5
Autres	5
Niveau de diplôme	6
Sans diplôme ou CEP	6
Brevet, BEPC, DNB	6
CAP-BEP ou équivalent	6
BAC ou équivalent	6
BAC+2	6
BAC+3 ou +4	6
BAC+5 ou plus	6
Composition des ménages	6
Couple sans enfant	6
Couple avec enfant(s)	6
Famille monoparentale	6
Colocation / Autre	6
Personnes seules	6
Profils électoraux	7
Premier tour	7
Sécurité	8
Evolution du nombre d'infractions	8
Pour comparer	9
Services à la population	10
Commerce	10
Éducation	10
Villes autour de Saint-Martin-sur-Oust	12

Situation géographique



i Informations clés

- **Région** : Bretagne
- **Département** : Morbihan
- **Code postal** : 56200
- **Superficie** : 28 km²



Statistiques sur la population



Nombre d'habitants

1 312



Age moyen

48 ans



Pop active

37.5%



Taux chômage

5.8%



Pop densité

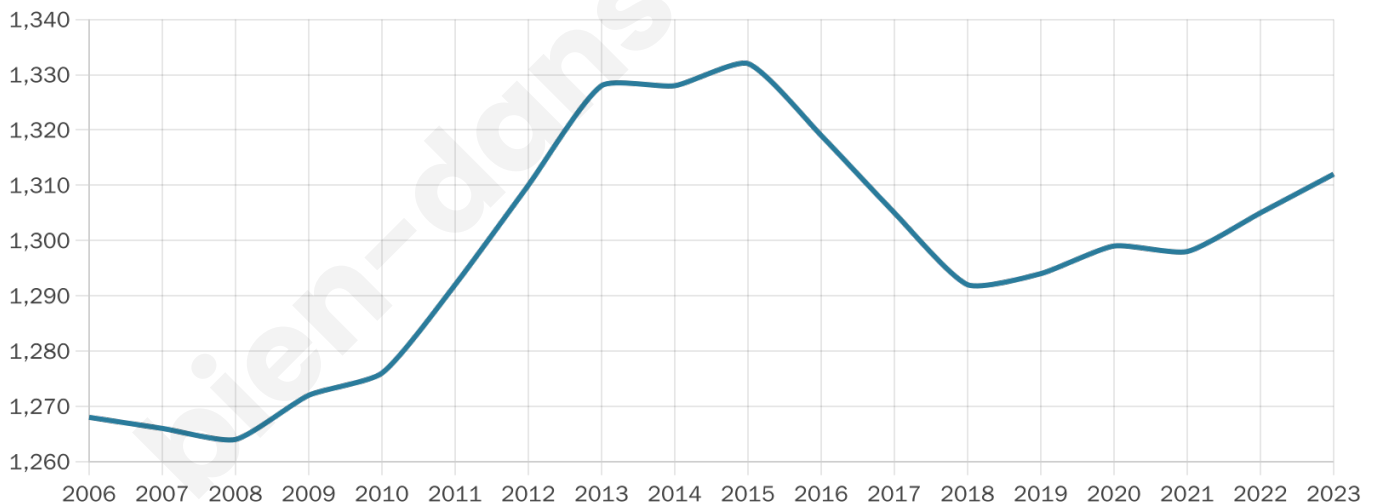
47 h/km²



Revenu moyen

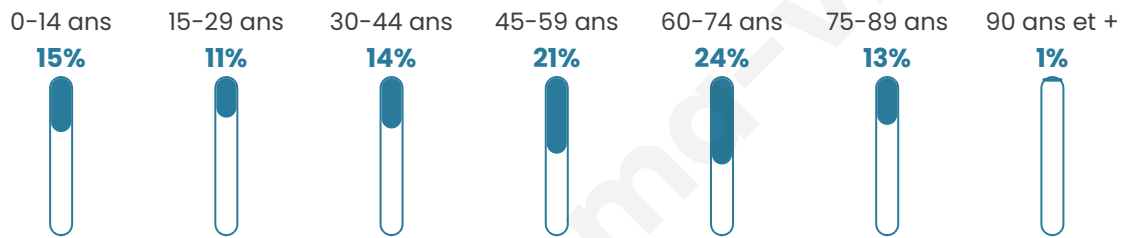
20 320 €/an

Evolution du nombre d'habitants

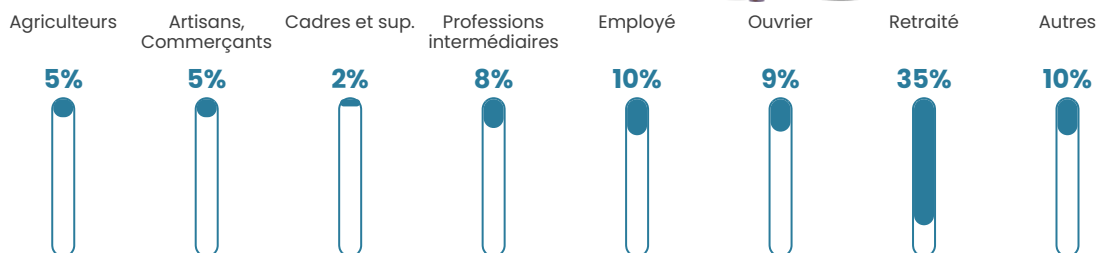


Sources : Institut national de la statistique et des études économiques (insee) selon Les dernières parutions officielles de 2024 portant sur les années 2020, 2021 et 2022.

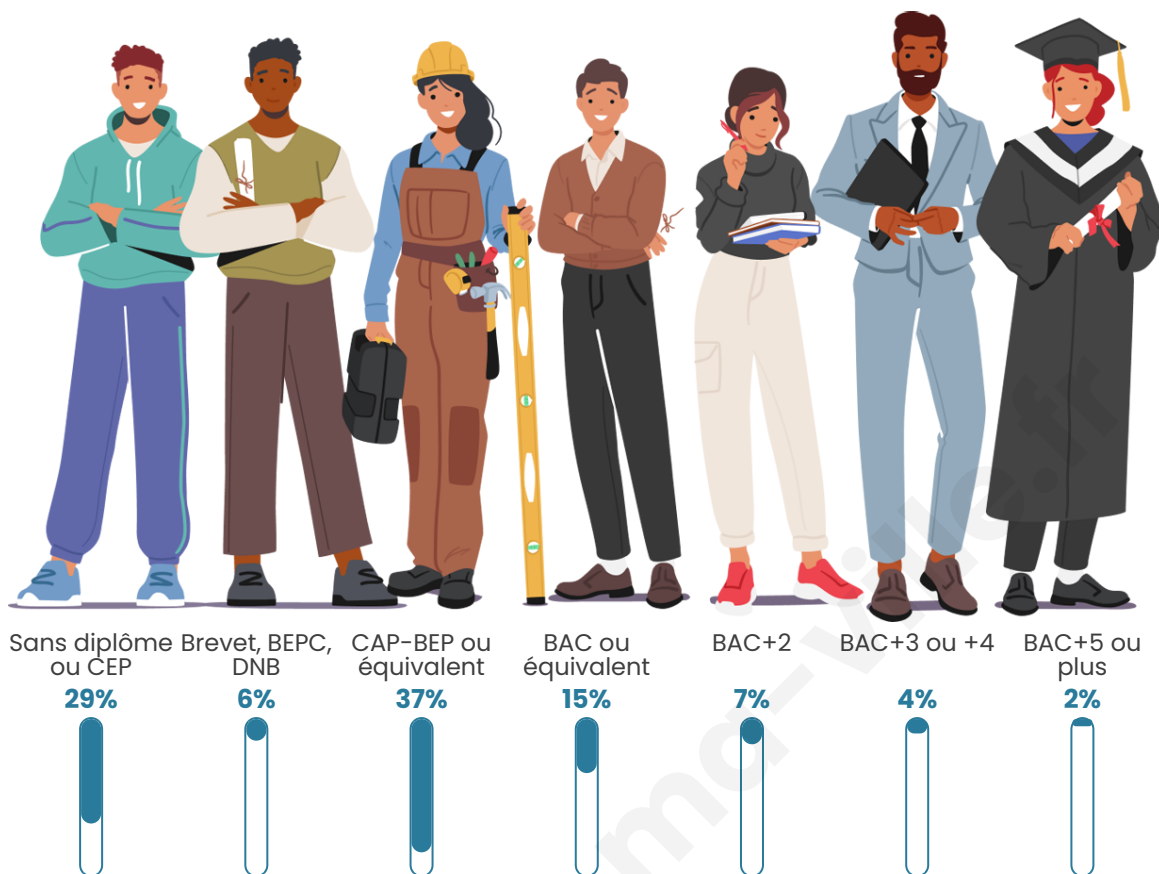
Tranche d'âge



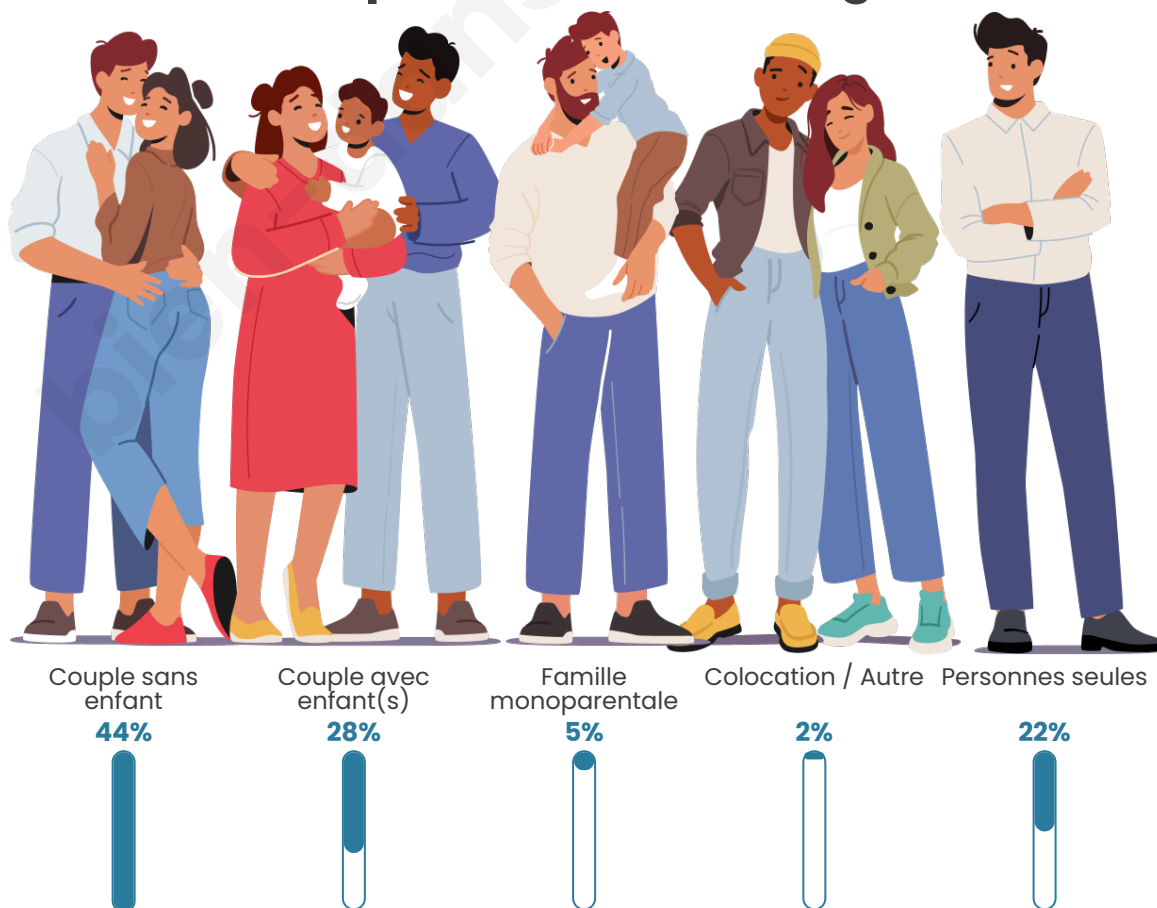
Activité professionnelle



Niveau de diplôme



Composition des ménages





Profils électoraux

Premier tour

	Emmanuel MACRON	34.83 %
	Marine LE PEN	25.37 %
	Jean-Luc MÉLENCHON	15.55 %
	Jean LASSALLE	4.85 %
	Valérie PÉCRESSÉ	4.60 %
	Nicolas DUPONT- AIGNAN	3.48 %
	Yannick JADOT	3.36 %
	Éric ZEMMOUR	2.86 %
	Philippe POUTOU	1.49 %
	Fabien ROUSSEL	1.37 %
	Nathalie ARTHAUD	1.12 %
	Anne HIDALGO	1.12 %

Second tour

	Emmanuel MACRON	57,83 %
	Marine LE PEN	42,17 %

1 031 inscrits

Participation : 79.83%

Votes blancs : 6.08%

Votes nuls : 3.16%

1 030 inscrits

Participation : 80.29%

Votes blancs : 1.93%

Votes nuls : 0.85%

Sécurité



Agressions physiques / sexuelles

0



Cambriolages

0



Vols / dégradations

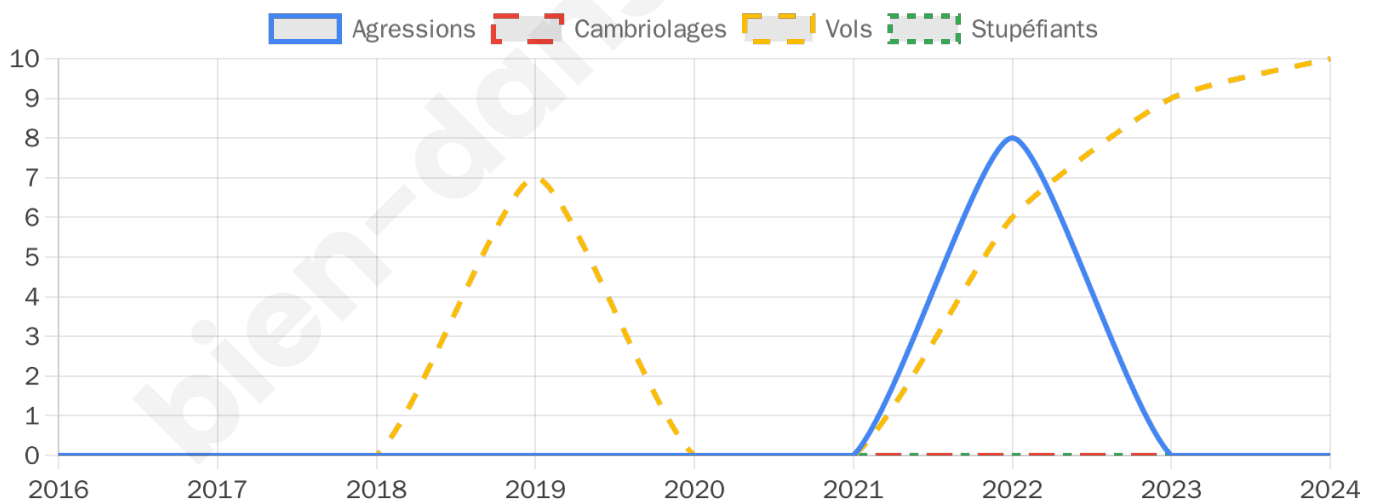
10



Stupéfiants

0

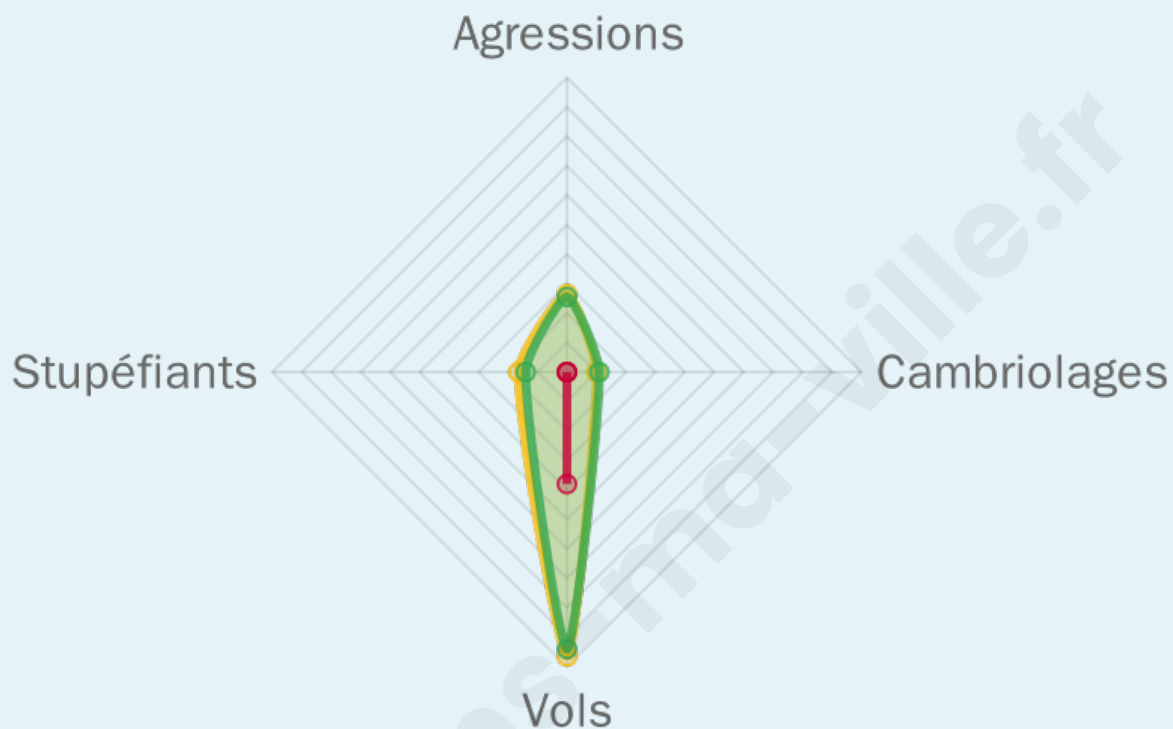
Evolution du nombre d'infractions



Pour comparer

(en proportion du nombre d'habitants)

■ Ville ■ Département ■ Région



Sources : Bases statistiques communale, départementale et régionale de la délinquance enregistrée par la police et la gendarmerie nationales selon les dernières parutions officielles de 2025 portant sur l'année 2024 ([data.gouv](https://data.gouv.fr)).

Agressions physiques / sexuelles : Violences sexuelles, coups et blessures volontaires intrafamiliaux, coups et blessures volontaires, autres coups, blessures volontaires et vols violents sans arme.

Cambriolages : Cambriolages de logements.

Vols : Vols avec armes, vols d'accessoires sur véhicules, vols dans les véhicules, vols de véhicules, vols sans violence contre des personnes, destructions, dégradations volontaires et escroqueries.

Stupéfiants : Trafic de stupéfiants dont (AFD) et usage de stupéfiants.

Services à la population



Commerce

Hypermarché	X <u>Baule</u> 10km
Supermarché	X <u>Jouy-le-Potier</u> 5km
Superette	1
Boulangerie	1
Boucherie	1
Restaurant	2
Garage	3
Station-service	X <u>Cléry-Saint-André</u> 8km
Banque	X <u>Cléry-Saint-André</u> 8km
La poste	X <u>Jouy-le-Potier</u> 5km
Coiffeur	2
Tabac	X <u>Lailly-en-Val</u> 5km
Bars / discothèque	X <u>Jouy-le-Potier</u> 5km
Bibliothèque	X <u>Meung-sur-Loire</u> 10km
Cinéma	X <u>Beaugency</u> 9km
Vétérinaire	X <u>Cléry-Saint-André</u> 8km



Santé

Pharmacie	X <u>Lailly-en-Val</u> 5km
Hôpital	X <u>Orléans</u> 17km
Laboratoire d'analyses médicales	X <u>Baule</u> 9km
Etablissement pour handicapé	X <u>Baule</u> 9km
EHPA	X <u>Lailly-en-Val</u> 4km
Médecin	X <u>Lailly-en-Val</u> 5km
Dentiste	X <u>Ligny-le-Ribault</u> 7km
Chirurgien	X <u>Orléans</u> 17km
Dermatologue	X <u>Olivet</u> 17km
Anesthésiste	X <u>Chaingy</u> 15km
Gastro-entérologue	X <u>Olivet</u> 17km
Gynécologue	X <u>Orléans</u> 17km
Cancérologue	X <u>Saran</u> 24km
Neurologue	X <u>Orléans</u> 19km
Ophtalmologue	X <u>Orléans</u> 17km
ORL	X <u>Olivet</u> 18km
Cardiologue	X <u>Meung-sur-Loire</u> 9km
Pédiatre	X <u>Orléans</u> 17km
Pneumologue	X <u>Olivet</u> 17km
Psychologue	X <u>Meung-sur-Loire</u> 10km
Radiologue	X <u>Beaugency</u> 10km
Rhumatologue	X <u>Meung-sur-Loire</u> 10km
Sage-femme	X <u>Jouy-le-Potier</u> 5km



Éducation

Crèche	1
Ecole maternelle Public	X <u>Lailly-en-Val</u> 5km
Ecole maternelle Privé	X <u>Orléans</u> 22km
Ecole primaire Public	X <u>Jouy-le-Potier</u> 5km
Ecole primaire Privé	1
Collège Public	X <u>Cléry-Saint-André</u> 9km
Collège Privé	X <u>Beaugency</u> 9km
Lycée Public	X <u>Beaugency</u> 10km
Lycée Privé	X <u>Dry</u> 3km

Sources : Base Sirene des entreprises et de leurs établissements selon les dernières parutions officielles de 2025 portant sur l'année 2024 ([data.gouv](#)). Liste, localisation et tarifs des professionnels de santé selon les dernières parutions officielles de 2025 portant sur l'année 2024 ([opendatasoft](#)) et FINISS Extraction du Fichier des établissements selon les dernières parutions officielles de 2025 portant sur l'année 2024 ([data.gouv](#)). Adresse et géolocalisation des établissements d'enseignement du premier et second degrés selon les

bien-dans-ma-ville.fr

Villes autour de Saint-Martin-sur-Oust

Ville	Habitants	Superficie	Pop densité	Pop active	Taux chômage	Revenu moyen	Prix immobilier
Lailly-en-Val (1 avis)	3 101	45 km ²	69 h/km ²	46.7%	3.6%	24 060 €/an	1 691 €/m ²
Jouy-le-Potier (1 avis)	1 643	50 km ²	33 h/km ²	49.3%	1.8%	27 840 €/an	2 124 €/m ²
Dry (2 avis)	1 408	22 km ²	64 h/km ²	45%	1.6%	25 990 €/an	1 449 €/m ²
Saint-Laurent-sur-Oust (2 avis)	396	3 km ²	132 h/km ²	41.7%	4.5%	22 000 €/an	1 150 €/m ²
Ligny-le-Ribault (1 avis)	1 252	59 km ²	21 h/km ²	48.2%	3.4%	26 420 €/an	1 655 €/m ²
Cléry-Saint-André (3 avis)	3 596	18 km ²	200 h/km ²	48.5%	2.8%	25 550 €/an	1 839 €/m ²
Mézières-lez-Cléry	883	27 km ²	33 h/km ²	47.1%	2.4%	26 690 €/an	1 746 €/m ²
Beaugency (16 avis)	8 024	16 km ²	502 h/km ²	42.6%	4.4%	22 010 €/an	1 576 €/m ²
Tavers (3 avis)	1 334	22 km ²	61 h/km ²	45%	2.9%	26 110 €/an	1 625 €/m ²
Baule (2 avis)	1 985	12 km ²	165 h/km ²	52.5%	2.8%	25 430 €/an	1 620 €/m ²
Ardon (1 avis)	1 203	53 km ²	23 h/km ²	48.5%	2.2%	33 830 €/an	2 557 €/m ²
Meung-sur-Loire (5 avis)	6 670	20 km ²	334 h/km ²	46.2%	4.9%	23 980 €/an	1 767 €/m ²
Messas	1 003	5 km ²	201 h/km ²	48.3%	4.1%	24 190 €/an	1 478 €/m ²
Saint-Laurent-Nouan (4 avis)	4 236	61 km ²	69 h/km ²	47.9%	3.9%	24 010 €/an	1 443 €/m ²
Saint-Ay (4 avis)	3 766	10 km ²	377 h/km ²	46.5%	2.8%	25 240 €/an	1 954 €/m ²

bien-dans-ma-ville.fr



Vous aimez votre ville ? Notez-la !

Et faites-nous part de vos remarques constructives



Avec

BIEN dans ma **VILLE** 