



Version web

# Ville de Saint-Martin-le-Pin

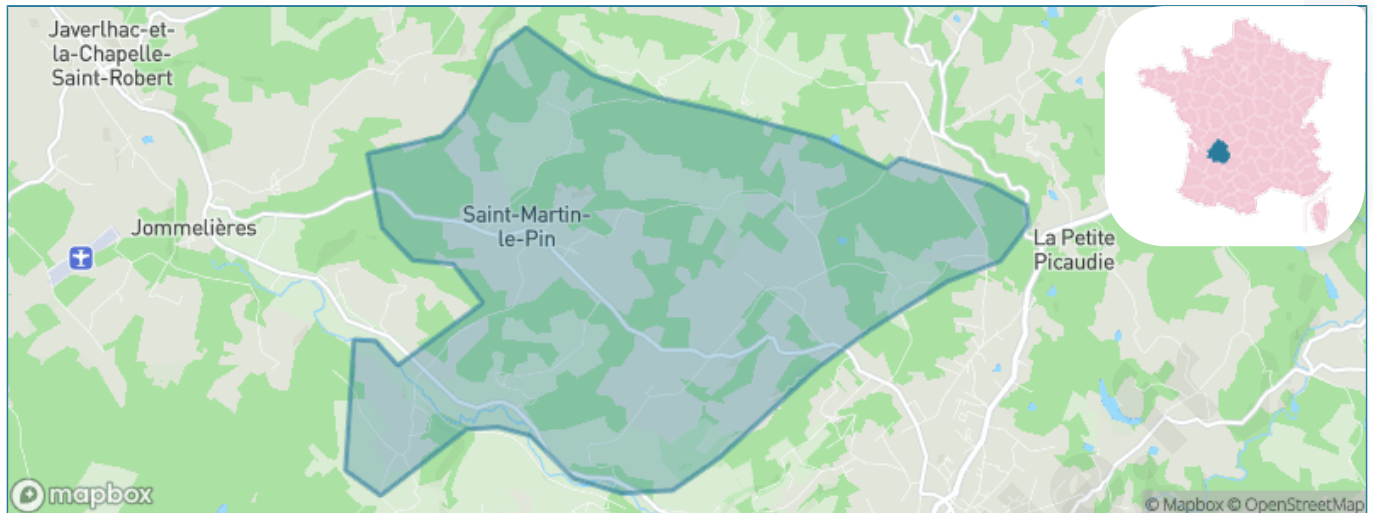
Présenté par

**BIEN** dans  
ma **VILLE** 

# Sommaire

Situation géographique .....	3
Statistiques sur la population .....	4
Evolution du nombre d'habitants .....	4
Tranche d'âge .....	5
0-14 ans .....	5
15-29 ans .....	5
30-44 ans .....	5
45-59 ans .....	5
60-74 ans .....	5
75-89 ans .....	5
90 ans et + .....	5
Activité professionnelle .....	5
Agriculteurs .....	5
Artisans, Commerçants .....	5
Cadres et sup. ....	5
Professions intermédiaires .....	5
Employé .....	5
Ouvrier .....	5
Retraité .....	5
Autres .....	5
Niveau de diplôme .....	6
Sans diplôme ou CEP .....	6
Brevet, BEPC, DNB .....	6
CAP-BEP ou équivalent .....	6
BAC ou équivalent .....	6
BAC+2 .....	6
BAC+3 ou +4 .....	6
BAC+5 ou plus .....	6
Composition des ménages .....	6
Couple sans enfant .....	6
Couple avec enfant(s) .....	6
Famille monoparentale .....	6
Colocation / Autre .....	6
Personnes seules .....	6
Profil électoraux .....	7
Premier tour .....	7
Sécurité .....	8
Evolution du nombre d'infractions .....	8
Pour comparer .....	9
Services à la population .....	10
Commerce .....	10
Éducation .....	10
Villes autour de Saint-Martin-le-Pin .....	11

# Situation géographique



## i Informations clés

- **Région** : Nouvelle-Aquitaine
- **Département** : Dordogne
- **Code postal** : 24300
- **Superficie** : 15 km<sup>2</sup>



# Statistiques sur la population



Nombre d'habitants

**279**



Age moyen

**50 ans**



Pop active

**40.5%**



Taux chômage

**5.4%**



Pop densité

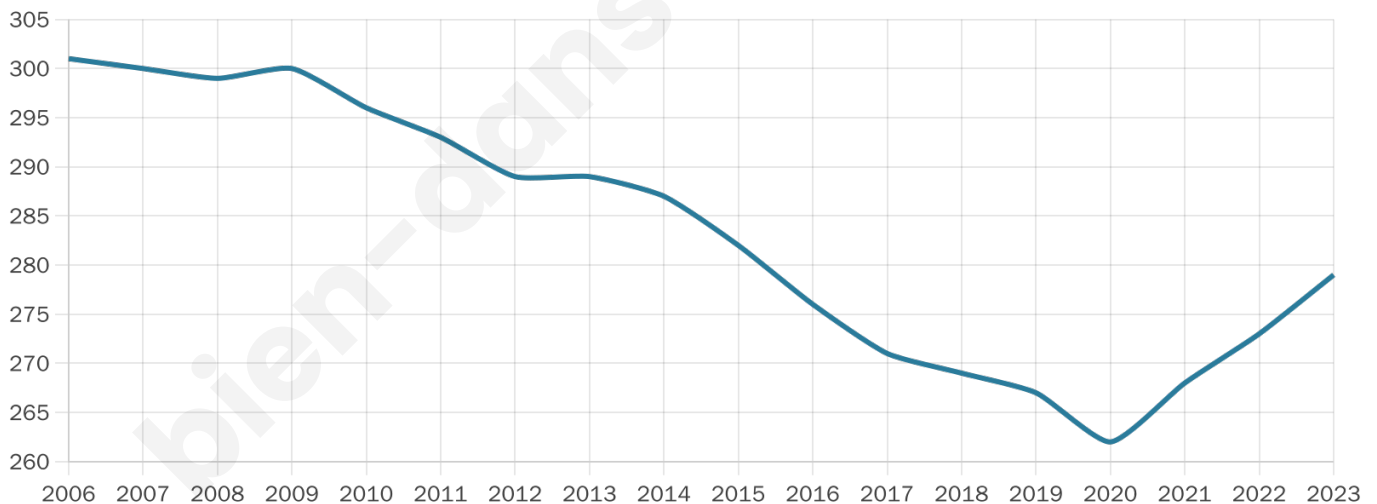
**19 h/km<sup>2</sup>**



Revenu moyen

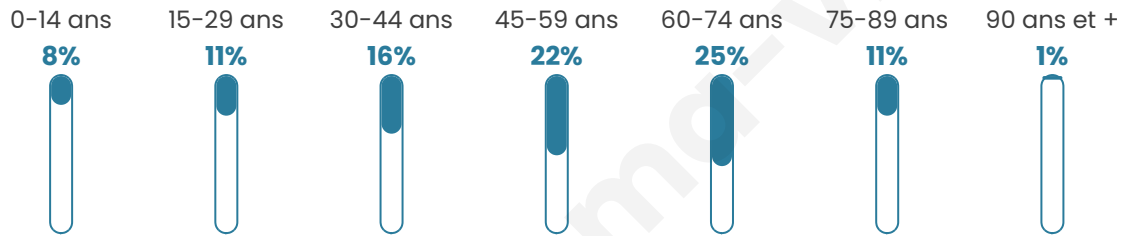
**21 980 €/an**

## Evolution du nombre d'habitants

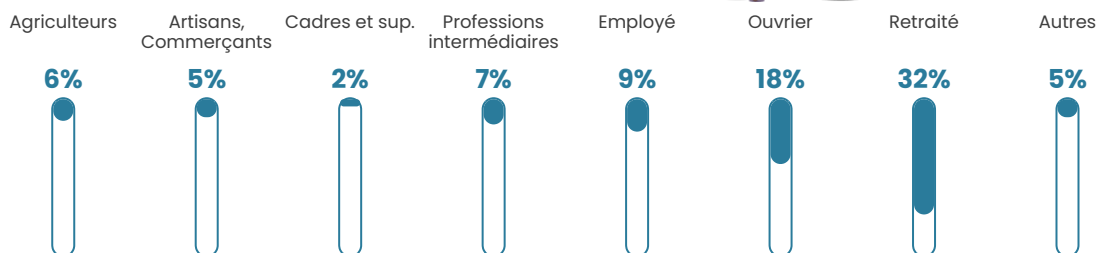


Sources : Institut national de la statistique et des études économiques (insee) selon Les dernières parutions officielles de 2024 portant sur les années 2020, 2021 et 2022.

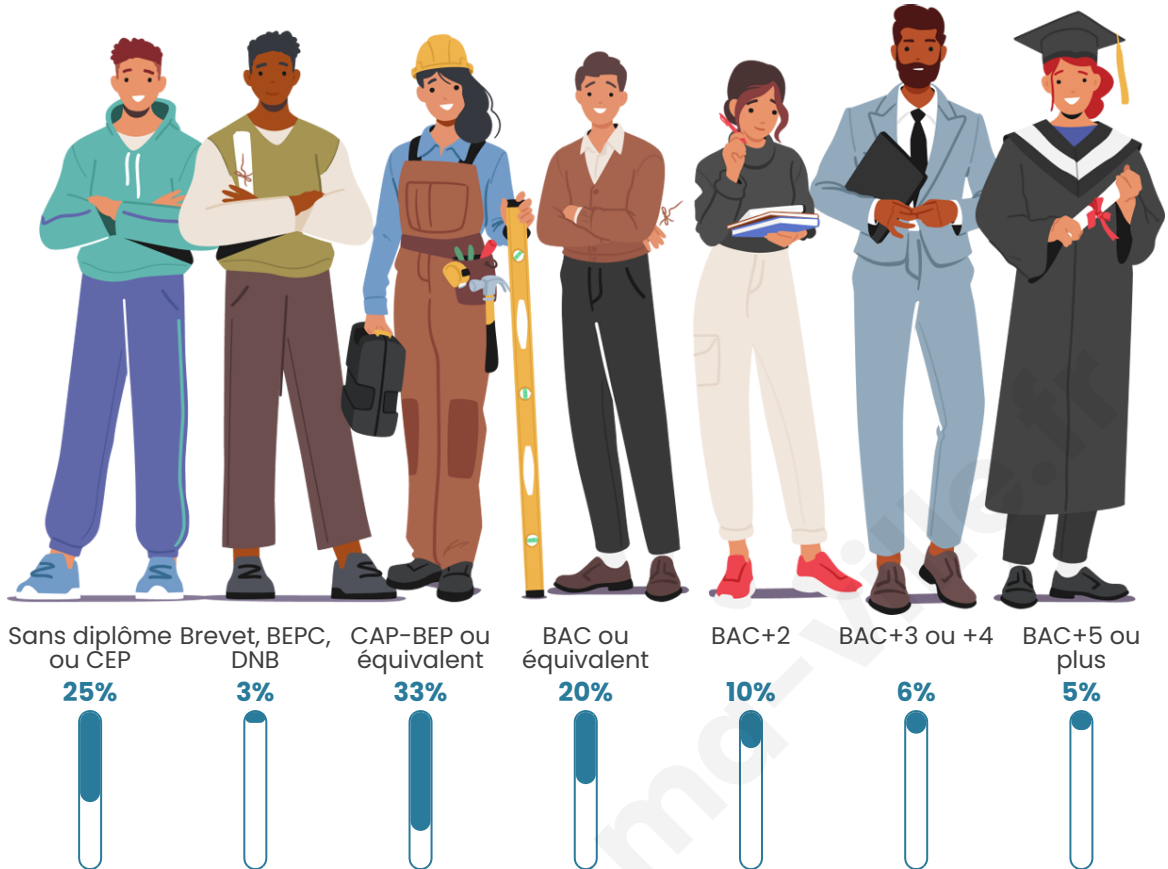
## Tranche d'âge



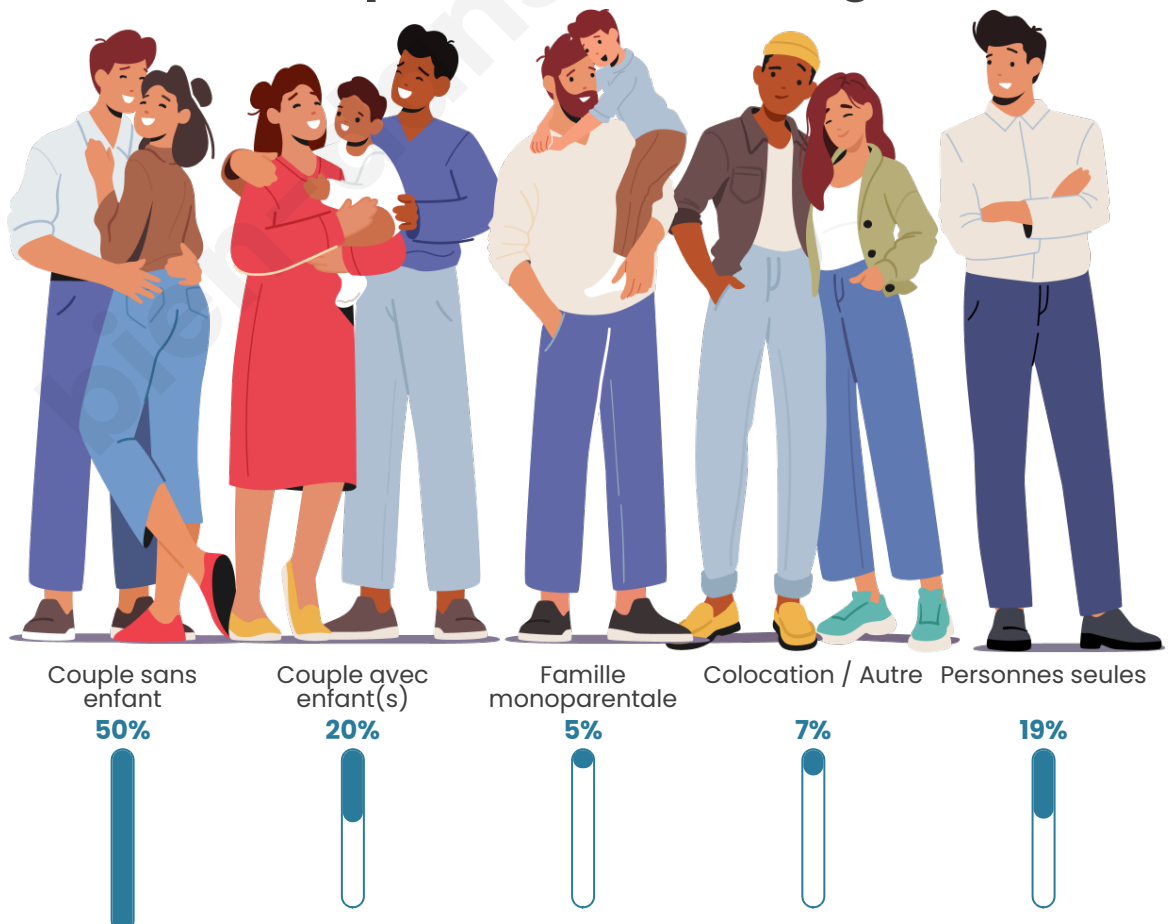
## Activité professionnelle



## Niveau de diplôme



## Composition des ménages



# Profils électoraux

## Premier tour

	Jean-Luc MÉLENCHON	27.86 %
	Marine LE PEN	23.88 %
	Emmanuel MACRON	20.40 %
	Éric ZEMMOUR	7.46 %
	Valérie PÉCRESSÉ	6.97 %
	Jean LASSALLE	5.97 %
	Anne HIDALGO	1.99 %
	Yannick JADOT	1.99 %
	Nicolas DUPONT- AIGNAN	1.99 %
	Fabien ROUSSEL	1.49 %
	Nathalie ARTHAUD	0.00 %
	Philippe POUTOU	0.00 %



### 250 inscrits

Participation : 82.4%

Votes blancs : 1.46%

Votes nuls : 0.97%

## Second tour

	Emmanuel MACRON	50,83 %
	Marine LE PEN	49,17 %

### 250 inscrits

Participation : 84%

Votes blancs : 8.57%

Votes nuls : 5.24%

# Sécurité



Agressions physiques / sexuelles

0



Cambriolages

0



Vols / dégradations

0



Stupéfiants

0

## Evolution du nombre d'infractions



## Pour comparer

(en proportion du nombre d'habitants)

■ Ville ■ Département ■ Région



Sources : Bases statistiques communale, départementale et régionale de la délinquance enregistrée par la police et la gendarmerie nationales selon les dernières parutions officielles de 2025 portant sur l'année 2024 ([data.gouv](https://data.gouv.fr)).

Agressions physiques / sexuelles : Violences sexuelles, coups et blessures volontaires intrafamiliaux, coups et blessures volontaires, autres coups, blessures volontaires et vols violents sans arme.

Cambriolages : Cambriolages de logements.

Vols : Vols avec armes, vols d'accessoires sur véhicules, vols dans les véhicules, vols de véhicules, vols sans violence contre des personnes, destructions, dégradations volontaires et escroqueries.

Stupéfiants : Trafic de stupéfiants dont (AFD) et usage de stupéfiants.

# Services à la population



## Commerce

Hypermarché	X <a href="#">Nontron</a> 4km
Supermarché	X <a href="#">Javerlhac-et-la-Chapelle-Saint-Robert</a> 3km
Superette	X <a href="#">Nontron</a> 4km
Boulangerie	X <a href="#">Nontron</a> 4km
Boucherie	X <a href="#">Nontron</a> 4km
Restaurant	X <a href="#">Nontron</a> 4km
Garage	X <a href="#">Nontron</a> 3km
Station-service	X <a href="#">Nontron</a> 4km
Banque	X <a href="#">Nontron</a> 4km
La poste	X <a href="#">Nontron</a> 4km
Coiffeur	X <a href="#">Javerlhac-et-la-Chapelle-Saint-Robert</a> 3km
Tabac	X <a href="#">Nontron</a> 4km
Bars / discothèque	X <a href="#">Nontron</a> 4km
Bibliothèque	X <a href="#">Montemboeuf</a> 23km
Cinéma	X <a href="#">Le Buisson-de-Cadouin</a> 5km
Vétérinaire	X <a href="#">Nontron</a> 5km



## Santé

Pharmacie	X <a href="#">Nontron</a> 4km
Hôpital	X <a href="#">Angoulême</a> 37km
Laboratoire d'analyses médicales	X <a href="#">Nontron</a> 4km
Etablissement pour handicapé	X <a href="#">Nontron</a> 4km
EHPA	X <a href="#">Nontron</a> 4km
Médecin	X <a href="#">Javerlhac-et-la-Chapelle-Saint-Robert</a> 4km
Dentiste	X <a href="#">Nontron</a> 4km
Chirurgien	X <a href="#">Saint-Pardoux-la-Rivière</a> 12km
Dermatologue	X <a href="#">La Rochefoucauld-en-Angoumois</a> 27km
Anesthésiste	X <a href="#">Soyaux</a> 34km
Gastro-entérologue	X <a href="#">Soyaux</a> 34km
Gynécologue	X <a href="#">Soyaux</a> 34km
Cancérologue	X <a href="#">Périgueux</a> 42km
Neurologue	X <a href="#">Saint-Michel</a> 40km
Ophtalmologue	X <a href="#">Nontron</a> 4km
ORL	X <a href="#">Angoulême</a> 38km
Cardiologue	X <a href="#">Ruelle-sur-Touvre</a> 33km
Pédiatre	X <a href="#">Soyaux</a> 34km
Pneumologue	X <a href="#">Nontron</a> 5km
Psychologue	X <a href="#">Château-l'Évêque</a> 31km
Radiologue	X <a href="#">La Rochefoucauld-en-Angoumois</a> 27km
Rhumatologue	X <a href="#">Montignac-Charente</a> 46km
Sage-femme	X <a href="#">Nontron</a> 5km



## Éducation

Crèche	X <a href="#">Nontron</a> 3km
Ecole maternelle Public	X <a href="#">Nontron</a> 4km
Ecole maternelle Privé	X <a href="#">Marsac</a> 46km
Ecole primaire Public	X <a href="#">Nontron</a> 4km
Ecole primaire Privé	X <a href="#">Champs-Romain</a> 12km
Collège Public	X <a href="#">Nontron</a> 4km
Collège Privé	X <a href="#">Massignac</a> 26km
Lycée Public	X <a href="#">Nontron</a> 4km
Lycée Privé	X <a href="#">Angoulême</a> 37km

Sources : Base Sirene des entreprises et de leurs établissements selon les dernières parutions officielles de 2025 portant sur l'année 2024 ([data.gouv](#)). Liste, localisation et tarifs des professionnels de santé selon les dernières parutions officielles de 2025 portant sur l'année 2024 ([opendatasoft](#)) et FINISS Extraction du Fichier des établissements selon les dernières parutions officielles de 2025 portant sur l'année 2024 ([data.gouv](#)). Adresse et géolocalisation des établissements d'enseignement du premier et second degrés selon les dernières parutions officielles de 2025 portant sur l'année 2024 ([data.education.gouv](#))

## Villes autour de Saint-Martin-le-Pin

Ville	Habitants	Superficie	Pop densité	Pop active	Taux chômage	Revenu moyen	Prix immobilier
Le Bourdeix	246	11 km <sup>2</sup>	22 h/km <sup>2</sup>	39%	3.3%	20 430 €/an	3 389 €/m <sup>2</sup>
Nontron (3 avis)	3 057	24 km <sup>2</sup>	127 h/km <sup>2</sup>	40.4%	4.6%	20 720 €/an	1 060 €/m <sup>2</sup>
Teyjat	271	17 km <sup>2</sup>	16 h/km <sup>2</sup>	37.3%	2.6%	18 360 €/an	2 025 €/m <sup>2</sup>
Saint-Martial-de-Valette	803	15 km <sup>2</sup>	54 h/km <sup>2</sup>	44.6%	4%	21 970 €/an	849 €/m <sup>2</sup>
Javerlhac-et-la-Chapelle-Saint-Robert (1 avis)	830	29 km <sup>2</sup>	29 h/km <sup>2</sup>	42.7%	4.9%	19 930 €/an	794 €/m <sup>2</sup>
Étouars	166	7 km <sup>2</sup>	24 h/km <sup>2</sup>	38.6%	4.8%	16 550 €/an	878 €/m <sup>2</sup>
Saint-Estèphe	583	21 km <sup>2</sup>	28 h/km <sup>2</sup>	39.3%	4.6%	19 250 €/an	1 166 €/m <sup>2</sup>
Lussas-et-Nontronneau	283	22 km <sup>2</sup>	13 h/km <sup>2</sup>	42.8%	3.9%	20 130 €/an	905 €/m <sup>2</sup>
Augignac	820	22 km <sup>2</sup>	37 h/km <sup>2</sup>	42.2%	4.3%	20 580 €/an	1 057 €/m <sup>2</sup>
Saint-Front-sur-Nizonne	168	13 km <sup>2</sup>	13 h/km <sup>2</sup>	38.7%	2.4%	22 830 €/an	758 €/m <sup>2</sup>
Savignac-de-Nontron	211	9 km <sup>2</sup>	23 h/km <sup>2</sup>	36%	2.8%	22 680 €/an	649 €/m <sup>2</sup>
Soudat	102	8 km <sup>2</sup>	13 h/km <sup>2</sup>	37.3%	3.9%	NC	1 087 €/m <sup>2</sup>
Varaignes (1 avis)	358	16 km <sup>2</sup>	22 h/km <sup>2</sup>	41.3%	5%	21 480 €/an	912 €/m <sup>2</sup>
Piégut-Pluviers	1 180	18 km <sup>2</sup>	66 h/km <sup>2</sup>	34.7%	4.8%	20 170 €/an	1 069 €/m <sup>2</sup>
Connezac	79	5 km <sup>2</sup>	16 h/km <sup>2</sup>	36.7%	7.6%	NC	1 020 €/m <sup>2</sup>

bien-dans-ma-ville.fr



# Vous aimez votre ville ? Notez-la !

Et faites-nous part de vos remarques constructives



Avec

**BIEN** dans ma **VILLE** 