



Version web

# Ville de Saint-Martin-la-Méanne

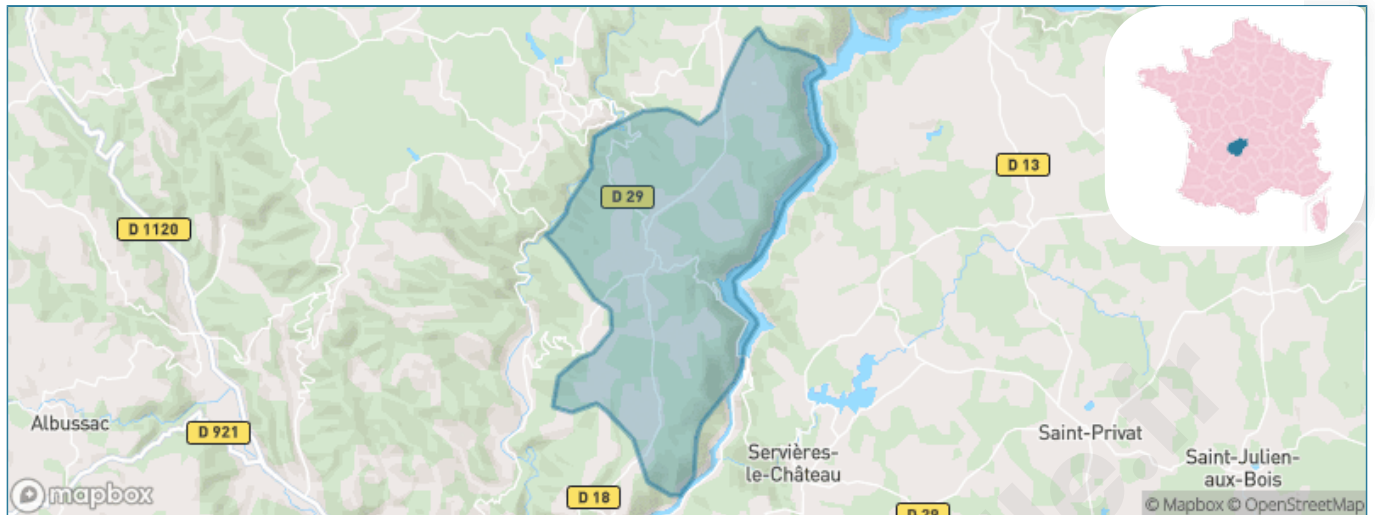
Présenté par

**BIEN** dans ma **VILLE** 

# Sommaire

Situation géographique .....	3
Statistiques sur la population .....	4
Evolution du nombre d'habitants .....	4
Tranche d'âge .....	5
0-14 ans .....	5
15-29 ans .....	5
30-44 ans .....	5
45-59 ans .....	5
60-74 ans .....	5
75-89 ans .....	5
90 ans et + .....	5
Activité professionnelle .....	5
Agriculteurs .....	5
Artisans, Commerçants .....	5
Cadres et sup. ....	5
Professions intermédiaires .....	5
Employé .....	5
Ouvrier .....	5
Retraité .....	5
Autres .....	5
Niveau de diplôme .....	7
Sans diplôme ou CEP .....	7
Brevet, BEPC, DNB .....	7
CAP-BEP ou équivalent .....	7
BAC ou équivalent .....	7
BAC+2 .....	7
BAC+3 ou +4 .....	7
BAC+5 ou plus .....	7
Composition des ménages .....	7
Couple sans enfant .....	7
Couple avec enfant(s) .....	7
Famille monoparentale .....	7
Colocation / Autre .....	7
Personnes seules .....	7
Profils électoraux .....	8
Premier tour .....	8
Sécurité .....	9
Evolution du nombre d'infractions .....	9
Pour comparer .....	10
Services à la population .....	11
Commerce .....	11
Éducation .....	11
Villes autour de Saint-Martin-la-Méanne .....	13

# Situation géographique



## i Informations clés

- **Région** : Nouvelle-Aquitaine
- **Département** : Corrèze
- **Code postal** : 19320
- **Superficie** : 27 km<sup>2</sup>



# Statistiques sur la population



Nombre d'habitants

**351**



Age moyen

**55 ans**



Pop active

**35.6%**



Taux chômage

**10.8%**



Pop densité

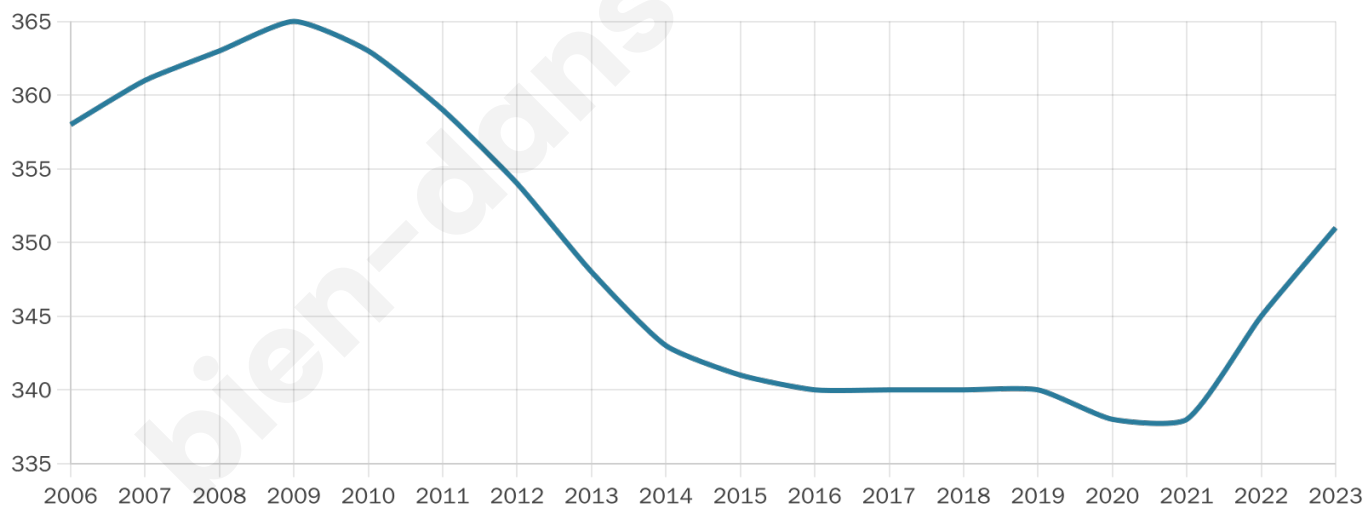
**13 h/km<sup>2</sup>**



Revenu moyen

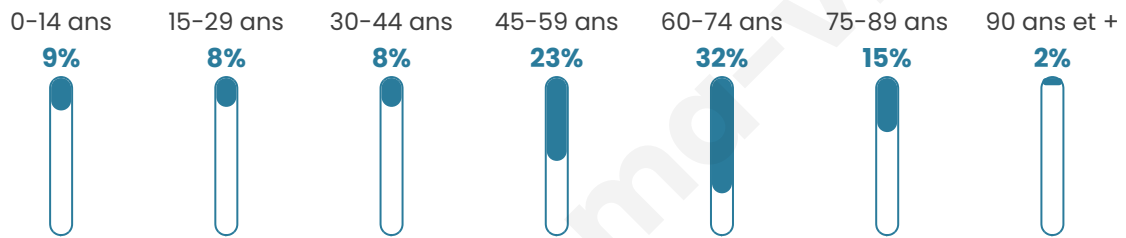
**19 420 €/an**

## Evolution du nombre d'habitants

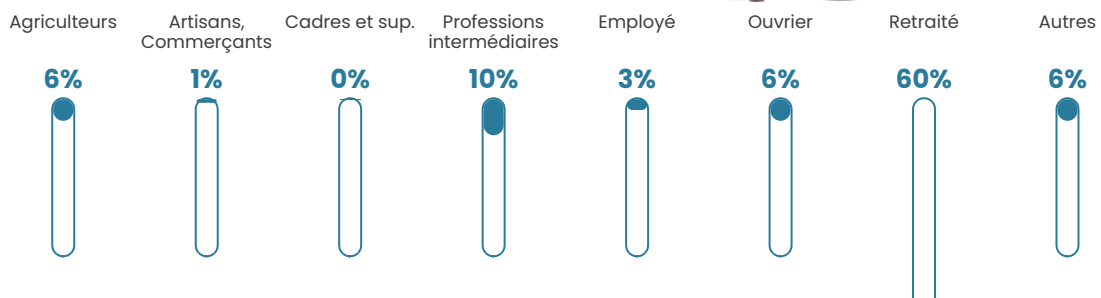


Sources : Institut national de la statistique et des études économiques (insee) selon Les dernières parutions officielles de 2024 portant sur les années 2020, 2021 et 2022.

## Tranche d'âge



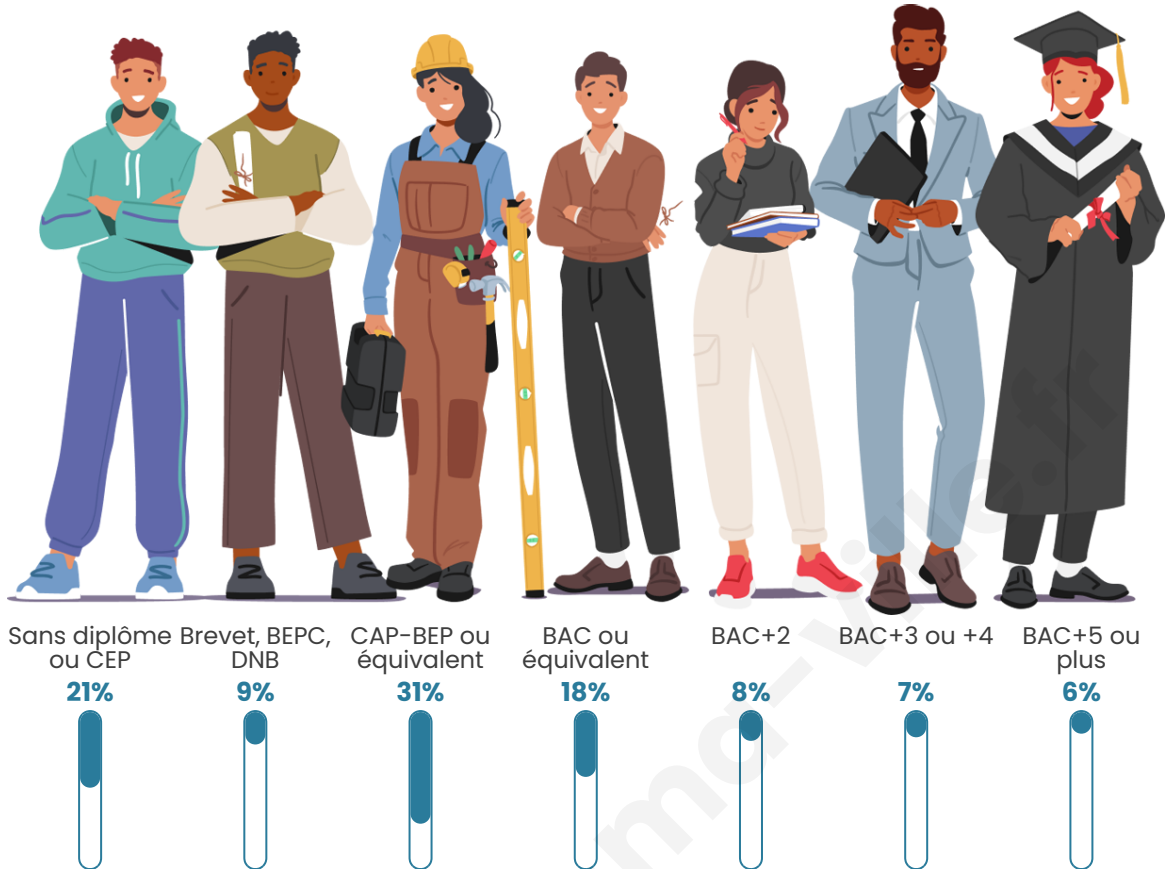
## Activité professionnelle



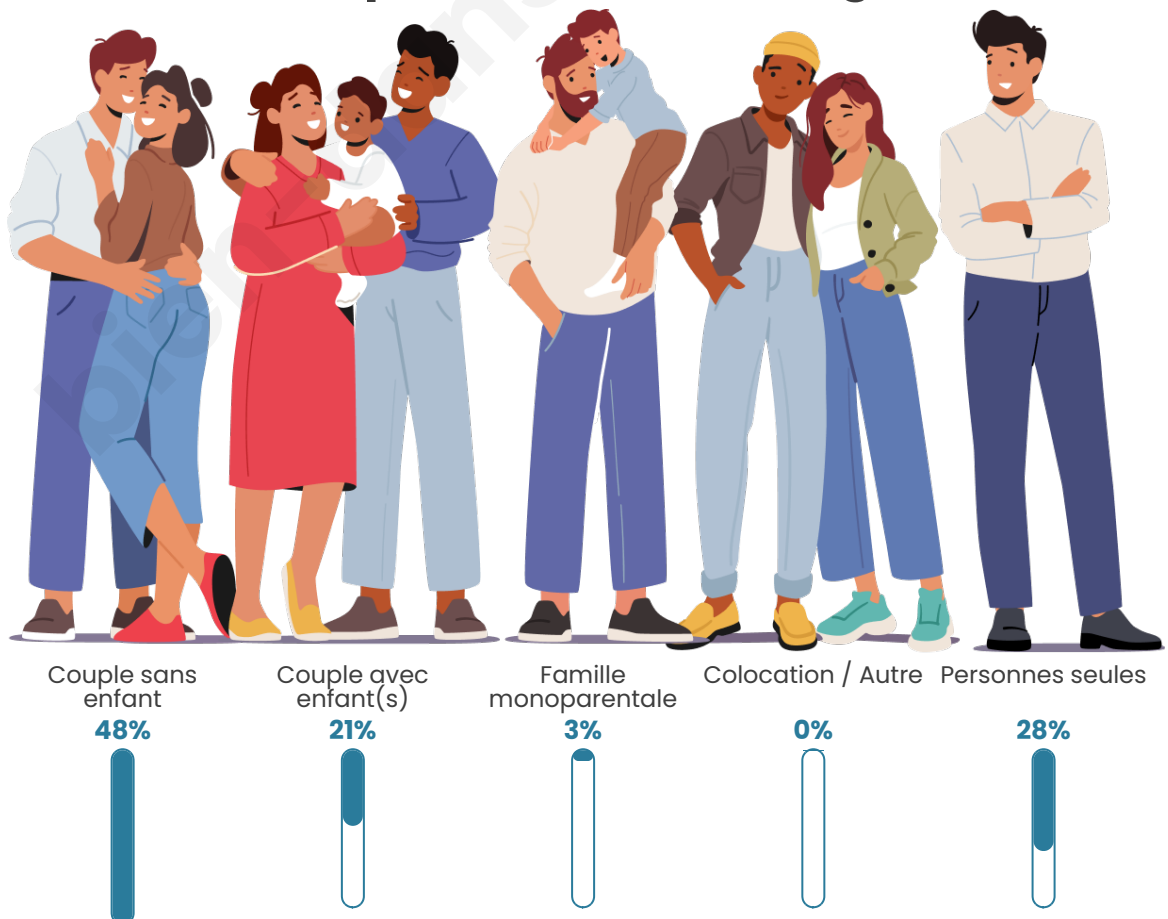


bien-dans-ma-ville.fr

## Niveau de diplôme



## Composition des ménages



# Profils électoraux

## Premier tour

	Jean-Luc MÉLENCHON	34.21 %
	Emmanuel MACRON	17.29 %
	Marine LE PEN	13.53 %
	Jean LASSALLE	8.27 %
	Valérie PÉCRESSÉ	6.77 %
	Fabien ROUSSEL	5.64 %
	Yannick JADOT	5.26 %
	Éric ZEMMOUR	4.89 %
	Nicolas DUPONT- AIGNAN	2.63 %
	Philippe POUTOU	1.13 %
	Nathalie ARTHAUD	0.38 %
	Anne HIDALGO	0.00 %



### 357 inscrits

Participation : 75.91%

Votes blancs : 1.85%

Votes nuls : 0.00%

## Second tour

	Emmanuel MACRON	62,16 %
	Marine LE PEN	37,84 %

### 357 inscrits

Participation : 75.07%

Votes blancs : 12.69%

Votes nuls : 4.48%

# Sécurité



Agressions physiques / sexuelles

0



Cambriolages

0



Vols / dégradations

0



Stupéfiants

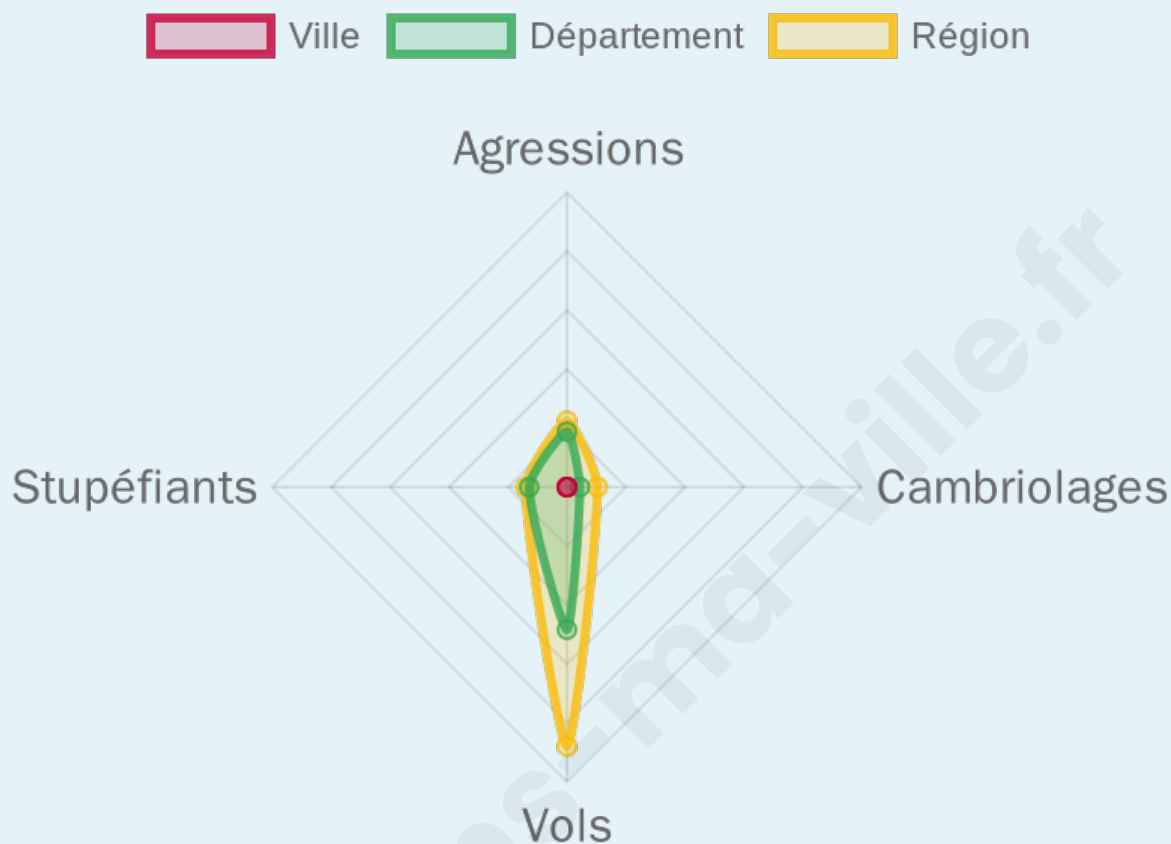
0

## Evolution du nombre d'infractions



## Pour comparer

(en proportion du nombre d'habitants)



Sources : Bases statistiques communale, départementale et régionale de la délinquance enregistrée par la police et la gendarmerie nationales selon les dernières parutions officielles de 2025 portant sur l'année 2024 ([data.gouv](https://data.gouv.fr)).

Agressions physiques / sexuelles : Violences sexuelles, coups et blessures volontaires intrafamiliaux, coups et blessures volontaires, autres coups, blessures volontaires et vols violents sans arme.

Cambriolages : Cambriolages de logements.

Vols : Vols avec armes, vols d'accessoires sur véhicules, vols dans les véhicules, vols de véhicules, vols sans violence contre des personnes, destructions, dégradations volontaires et escroqueries.

Stupéfiants : Trafic de stupéfiants dont (AFD) et usage de stupéfiants.

# Services à la population



## Commerce

Hypermarché	X <a href="#">Laguenne-sur-Avalouze</a> 19km
Supermarché	X <a href="#">Saint-Privat</a> 9km
Superette	1
Boulangerie	X <a href="#">La Roche-Canillac</a> 4km
Boucherie	X <a href="#">Saint-Chamant</a> 8km
Restaurant	X <a href="#">Champagnac-la-Prune</a> 3km
Garage	X <a href="#">Champagnac-la-Prune</a> 5km
Station-service	X <a href="#">Argentat-sur-Dordogne</a> 8km
Banque	X <a href="#">Saint-Privat</a> 7km
La poste	X <a href="#">Saint-Privat</a> 6km
Coiffeur	X <a href="#">Servières-le-Château</a> 5km
Tabac	X <a href="#">Marcillac-la-Croisille</a> 12km
Bars / discothèque	1
Bibliothèque	X <a href="#">Tulle</a> 20km
Cinéma	X <a href="#">Argentat-sur-Dordogne</a> 9km
Vétérinaire	X <a href="#">Argentat-sur-Dordogne</a> 9km



## Santé

Pharmacie	X <a href="#">Servières-le-Château</a> 5km
Hôpital	X <a href="#">Tulle</a> 20km
Laboratoire d'analyses médicales	X <a href="#">Argentat-sur-Dordogne</a> 9km
Etablissement pour handicapé	X <a href="#">Servières-le-Château</a> 5km
EHPA	X <a href="#">Argentat-sur-Dordogne</a> 9km
Médecin	X <a href="#">La Roche-Canillac</a> 3km
Dentiste	X <a href="#">Argentat-sur-Dordogne</a> 9km
Chirurgien	X <a href="#">Marcillac-la-Croisille</a> 12km
Dermatologue	X <a href="#">Tulle</a> 20km
Anesthésiste	X <a href="#">Le Vignon-en-Quercy</a> 33km
Gastro-entérologue	X <a href="#">Brive-la-Gaillarde</a> 35km
Gynécologue	X <a href="#">Tulle</a> 20km
Cancérologue	X <a href="#">Aurillac</a> 45km
Neurologue	X <a href="#">Sainte-Fortunade</a> 18km
Ophtalmologue	X <a href="#">Tulle</a> 19km
ORL	X <a href="#">Laguenne-sur-Avalouze</a> 18km
Cardiologue	X <a href="#">Marcillac-la-Croisille</a> 12km
Pédiatre	X <a href="#">Bretenoux</a> 30km
Pneumologue	X <a href="#">Brive-la-Gaillarde</a> 38km
Psychologue	X <a href="#">Saint-Illide</a> 29km
Radiologue	X <a href="#">Tulle</a> 20km
Rhumatologue	X <a href="#">Tulle</a> 20km
Sage-femme	X <a href="#">Tulle</a> 20km



## Éducation

Crèche	X <a href="#">Monceaux-sur-Dordogne</a> 14km
Ecole maternelle Public	X <a href="#">La Roche-Canillac</a> 3km
Ecole maternelle Privé	X <a href="#">Molières</a> 42km
Ecole primaire Public	1
Ecole primaire Privé	X <a href="#">Argentat-sur-Dordogne</a> 9km
Collège Public	X <a href="#">Argentat-sur-Dordogne</a> 9km
Collège Privé	X <a href="#">Argentat-sur-Dordogne</a> 9km
Lycée Public	X <a href="#">Tulle</a> 20km

Lycée Privé

X Argentat-sur-  
Dordogne 9km

Sources : Base Sirene des entreprises et de leurs établissements selon les dernières parutions officielles de 2025 portant sur l'année 2024 ([data.gouv](#)). Liste, localisation et tarifs des professionnels de santé selon les dernières parutions officielles de 2025 portant sur l'année 2024 ([opendatasoft](#)) et FINESS Extraction du Fichier des établissements selon les dernières parutions officielles de 2025 portant sur l'année 2024 ([data.gouv](#)). Adresse et géolocalisation des établissements d'enseignement du premier et second degrés selon les dernières parutions officielles de 2025 portant sur l'année 2024 ([data.education.gouv](#))

bien-dans-ma-ville.fr

## Villes autour de Saint-Martin-la-Méanne

Ville	Habitants	Superficie	Pop densité	Pop active	Taux chômage	Revenu moyen	Prix immobilier
Champagnac-la-Prune	150	13 km <sup>2</sup>	12 h/km <sup>2</sup>	37.3%	4%	21 190 €/an	1 167 €/m <sup>2</sup>
La Roche-Canillac	126	3 km <sup>2</sup>	42 h/km <sup>2</sup>	34.1%	5.6%	20 860 €/an	1 088 €/m <sup>2</sup>
Saint-Bonnet-Elvert	234	18 km <sup>2</sup>	13 h/km <sup>2</sup>	36.8%	5.1%	21 300 €/an	1 019 €/m <sup>2</sup>
Servières-le-Château (1 avis)	563	24 km <sup>2</sup>	23 h/km <sup>2</sup>	43.3%	3.2%	20 740 €/an	1 003 €/m <sup>2</sup>
Saint-Martial-Entraygues	106	7 km <sup>2</sup>	15 h/km <sup>2</sup>	36.8%	6.6%	NC	1 038 €/m <sup>2</sup>
Gumond	99	9 km <sup>2</sup>	11 h/km <sup>2</sup>	35.4%	5.1%	NC	849 €/m <sup>2</sup>
Gros-Chastang	181	13 km <sup>2</sup>	14 h/km <sup>2</sup>	28.2%	5.5%	24 030 €/an	649 €/m <sup>2</sup>
Saint-Chamant	468	14 km <sup>2</sup>	33 h/km <sup>2</sup>	42.1%	3.8%	20 170 €/an	1 248 €/m <sup>2</sup>
Forges	263	10 km <sup>2</sup>	26 h/km <sup>2</sup>	30.8%	3.8%	22 620 €/an	1 076 €/m <sup>2</sup>
Saint-Sylvain (1 avis)	131	7 km <sup>2</sup>	19 h/km <sup>2</sup>	35.9%	4.6%	21 840 €/an	667 €/m <sup>2</sup>
Saint-Paul	232	14 km <sup>2</sup>	17 h/km <sup>2</sup>	38.4%	2.6%	21 480 €/an	1 654 €/m <sup>2</sup>
Bassignac-le-Haut	160	18 km <sup>2</sup>	9 h/km <sup>2</sup>	32.5%	2.5%	21 930 €/an	1 035 €/m <sup>2</sup>
Argentat-sur-Dordogne (2 avis)	2 881	29 km <sup>2</sup>	99 h/km <sup>2</sup>	37.7%	3.9%	21 510 €/an	1 315 €/m <sup>2</sup>
Saint-Pardoux-la-Croisille	176	16 km <sup>2</sup>	11 h/km <sup>2</sup>	42.6%	5.7%	20 400 €/an	1 293 €/m <sup>2</sup>
Darazac	154	14 km <sup>2</sup>	11 h/km <sup>2</sup>	31.8%	4.5%	22 020 €/an	1 264 €/m <sup>2</sup>

bien-dans-ma-ville.fr



# Vous aimez votre ville ? Notez-la !

Et faites-nous part de vos remarques constructives



Avec

**BIEN** dans  
ma **VILLE** 