



Version web

Ville de Saint-Martin- l'Heureux

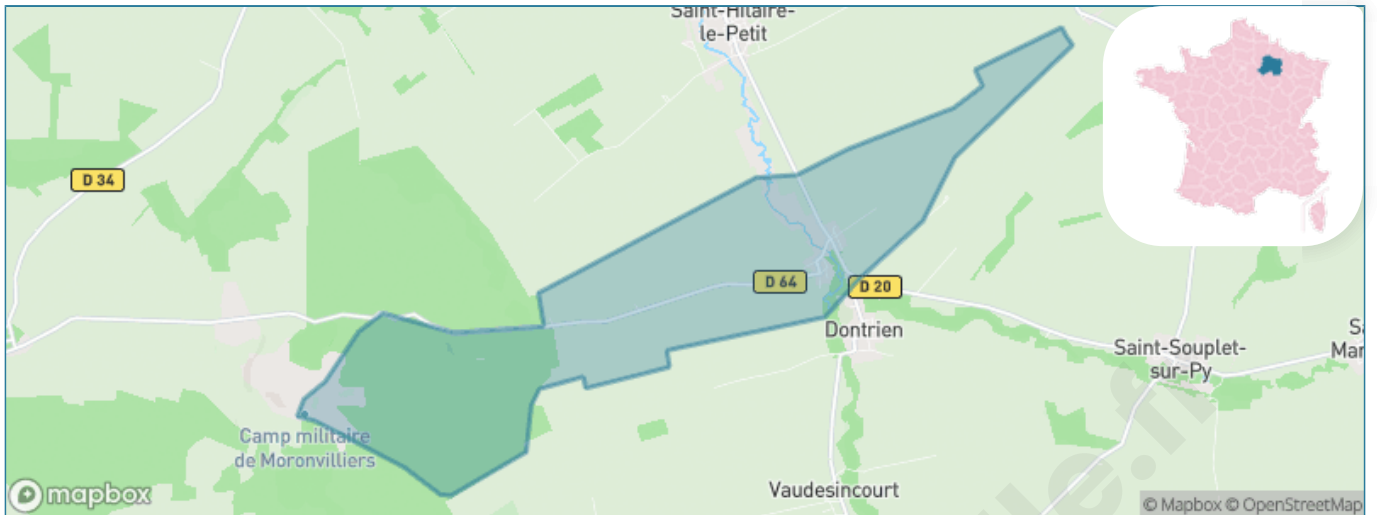
Présenté par

BIEN dans
ma **VILLE** 

Sommaire

Situation géographique	3
Statistiques sur la population	4
Evolution du nombre d'habitants	4
Tranche d'âge	5
0-14 ans	5
15-29 ans	5
30-44 ans	5
45-59 ans	5
60-74 ans	5
75-89 ans	5
90 ans et +	5
Activité professionnelle	5
Agriculteurs	5
Artisans, Commerçants	5
Cadres et sup.	5
Professions intermédiaires	5
Employé	5
Ouvrier	5
Retraité	5
Autres	5
Niveau de diplôme	6
Sans diplôme ou CEP	6
Brevet, BEPC, DNB	6
CAP-BEP ou équivalent	6
BAC ou équivalent	6
BAC+2	6
BAC+3 ou +4	6
BAC+5 ou plus	6
Composition des ménages	6
Couple sans enfant	6
Couple avec enfant(s)	6
Famille monoparentale	6
Colocation / Autre	6
Personnes seules	6
Profils électoraux	7
Premier tour	7
Sécurité	8
Evolution du nombre d'infractions	8
Pour comparer	9
Services à la population	10
Commerce	10
Éducation	10
Villes autour de Saint-Martin-l'Heureux	12

Situation géographique



i Informations clés

- **Région** : Grand Est
- **Département** : Marne
- **Code postal** : 51490
- **Superficie** : 13 km²



Marne
LE DÉPARTEMENT

Statistiques sur la population



Nombre d'habitants

100



Age moyen

45 ans



Pop active

38%



Taux chômage

7%



Pop densité

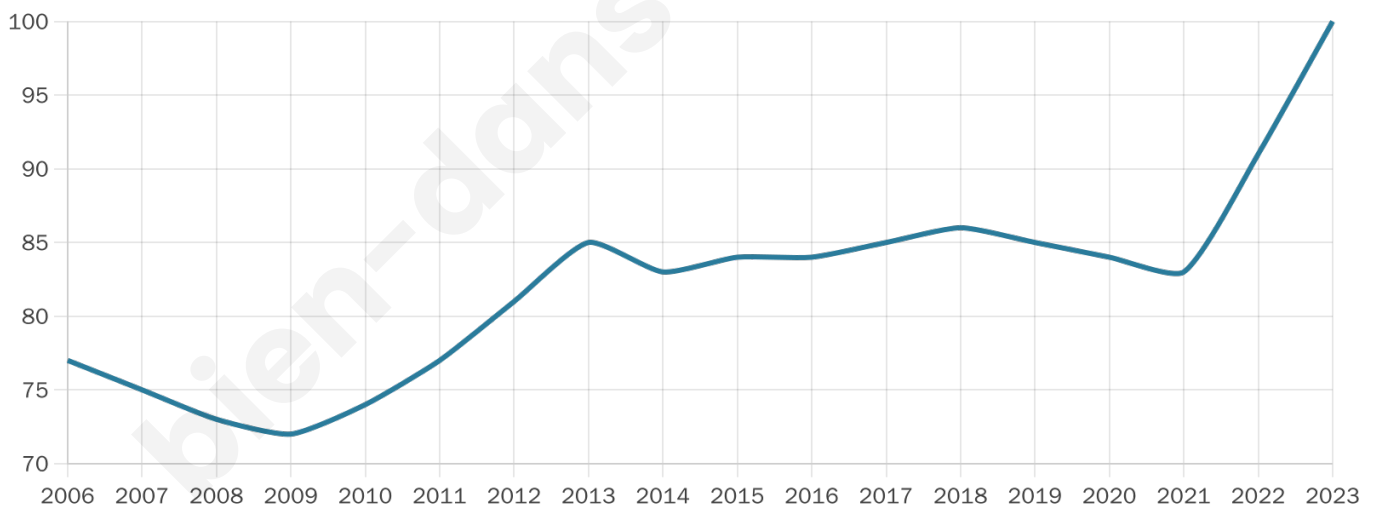
8 h/km²



Revenu moyen

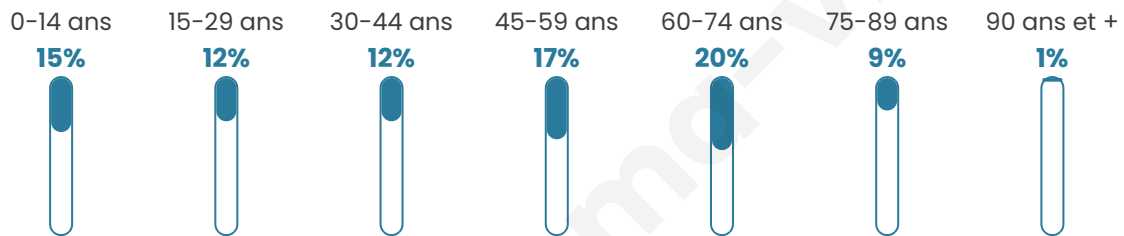
NC

Evolution du nombre d'habitants

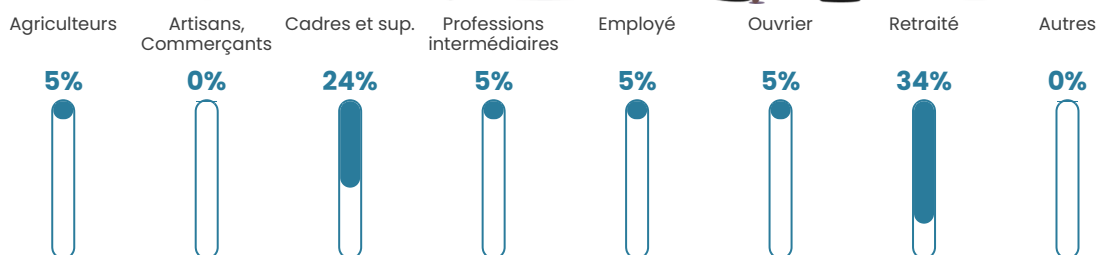


Sources : Institut national de la statistique et des études économiques (insee) selon Les dernières parutions officielles de 2024 portant sur les années 2020, 2021 et 2022.

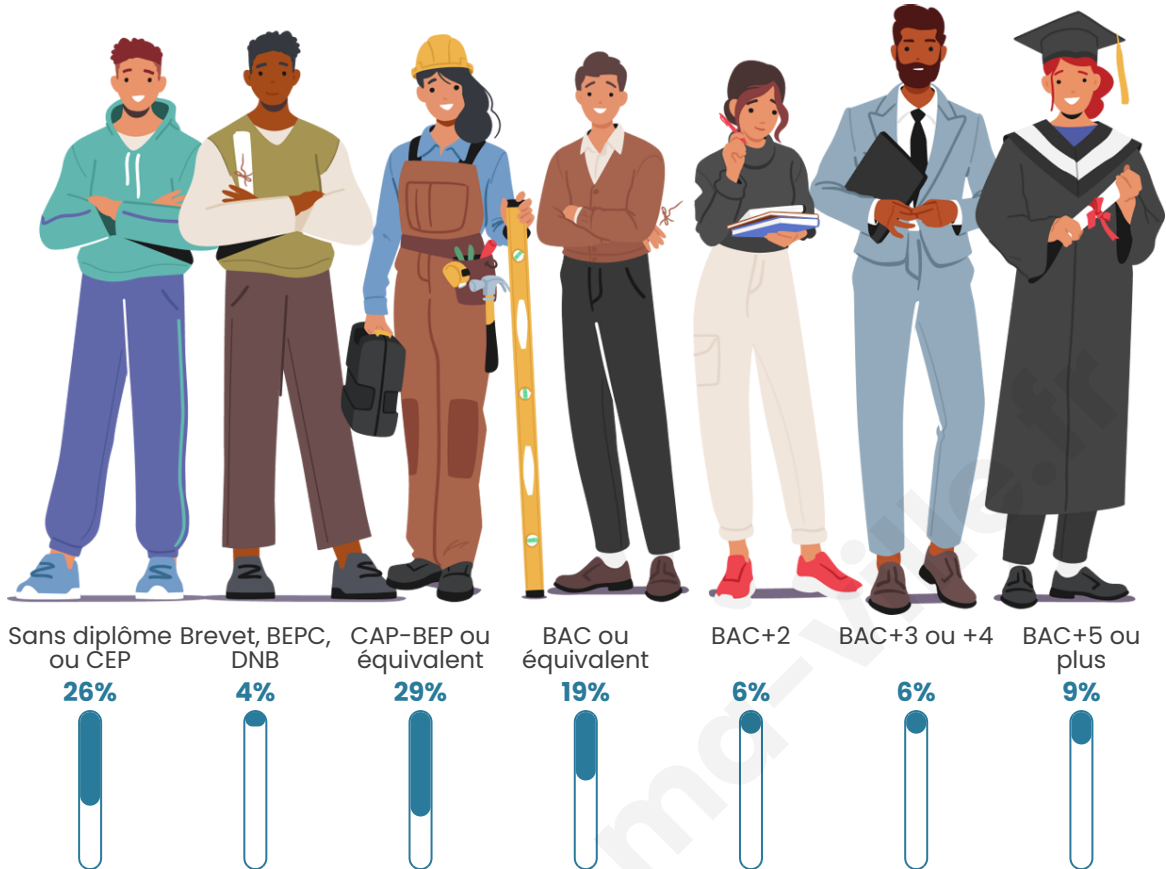
Tranche d'âge



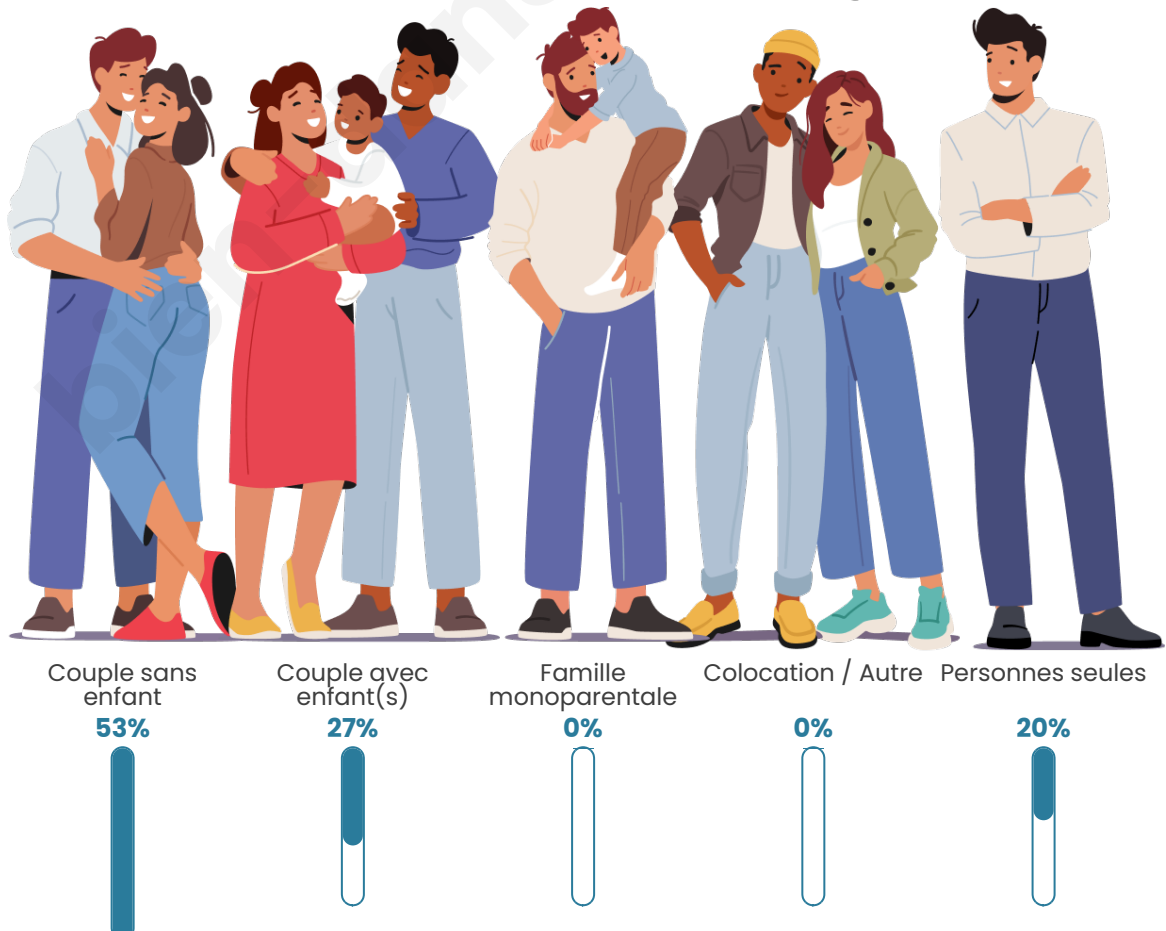
Activité professionnelle



Niveau de diplôme



Composition des ménages



Profils électoraux



Premier tour

	Marine LE PEN	35.85 %
	Emmanuel MACRON	28.30 %
	Jean-Luc MÉLENCHON	9.43 %
	Valérie PÉCRESSE	9.43 %
	Jean LASSALLE	5.66 %
	Yannick JADOT	5.66 %
	Éric ZEMMOUR	3.77 %
	Anne HIDALGO	1.89 %
	Nathalie ARTHAUD	0.00 %
	Fabien ROUSSEL	0.00 %
	Philippe POUTOU	0.00 %
	Nicolas DUPONT-AIGNAN	0.00 %

61 inscrits

Participation : 88.52%
Votes blancs : 0.00%
Votes nuls : 1.85%

Second tour

	Emmanuel MACRON	56,25 %
	Marine LE PEN	43,75 %

61 inscrits

Participation : 88.52%
Votes blancs : 9.26%
Votes nuls : 1.85%

Sécurité



Agressions physiques / sexuelles

0



Cambriolages

0



Vols / dégradations

0



Stupéfiants

0

Evolution du nombre d'infractions



Pour comparer

(en proportion du nombre d'habitants)



Sources : Bases statistiques communale, départementale et régionale de la délinquance enregistrée par la police et la gendarmerie nationales selon les dernières parutions officielles de 2025 portant sur l'année 2024 ([data.gouv](https://data.gouv.fr)).

Agressions physiques / sexuelles : Violences sexuelles, coups et blessures volontaires intrafamiliaux, coups et blessures volontaires, autres coups, blessures volontaires et vols violents sans arme.

Cambriolages : Cambriolages de logements.

Vols : Vols avec armes, vols d'accessoires sur véhicules, vols dans les véhicules, vols de véhicules, vols sans violence contre des personnes, destructions, dégradations volontaires et escroqueries.

Stupéfiants : Trafic de stupéfiants dont (AFD) et usage de stupéfiants.

Services à la population



Commerce

Hypermarché	X Goincourt 7km
Supermarché	X Pontfaverger-Moronvilliers 8km
Superette	X Saint-Hilaire-le-Petit 2km
Boulangerie	X Bétheniville 5km
Boucherie	X Mourmelon-le-Grand 12km
Restaurant	X Bétheniville 5km
Garage	X Bétheniville 5km
Station-service	X Pontfaverger-Moronvilliers 8km
Banque	X Bétheniville 5km
La poste	X Aubérive 5km
Coiffeur	X Saint-Hilaire-le-Petit 3km
Tabac	X Mourmelon-le-Grand 13km
Bars / discothèque	X Bétheniville 5km
Bibliothèque	X Beaumont-sur-Vesle 18km
Cinéma	X Reims 24km
Vétérinaire	X Pontfaverger-Moronvilliers 8km



Santé

Pharmacie	X Bétheniville 5km
Hôpital	X Reims 26km
Laboratoire d'analyses médicales	X Reims 25km
Etablissement pour handicapé	X Suippes 16km
EHPA	X Sommepey-Tahure 12km
Médecin	X Bétheniville 5km
Dentiste	X Bétheniville 6km
Chirurgien	X Reims 28km
Dermatologue	X Reims 26km
Anesthésiste	X Reims 28km
Gastro-entérologue	X Cormontreuil 26km
Gynécologue	X Reims 26km
Cancérologue	X Reims 28km
Neurologue	X Reims 26km
Ophthalmologue	X Reims 26km
ORL	X Reims 26km
Cardiologue	X Taissy 24km
Pédiatre	X Reims 26km
Pneumologue	X Reims 28km
Psychologue	X Reims 26km
Radiologue	X Reims 26km
Rhumatologue	X Reims 26km
Sage-femme	X Mourmelon-le-Grand 13km



Éducation

Crèche	X Pontfaverger-Moronvilliers 8km
Ecole maternelle Public	X Pontfaverger-Moronvilliers 8km
Ecole maternelle Privé	X Fismes 53km
Ecole primaire Public	X Dontrien 2km
Ecole primaire Privé	X Prunay 17km
Collège Public	X Pontfaverger-Moronvilliers 8km
Collège Privé	X Reims 24km
Lycée Public	X Reims 24km
Lycée Privé	X Somme-Suippe 20km

Sources : Base Sirene des entreprises et de leurs établissements selon les dernières parutions officielles de 2025 portant sur l'année 2024 ([data.gouv](#)). Liste, localisation et tarifs des professionnels de santé selon les dernières parutions officielles de 2025 portant sur l'année 2024 ([opendatasoft](#)) et FINISS Extraction du Fichier des établissements selon les dernières parutions officielles de 2025 portant sur

l'année 2024 ([data.gouv](https://data.gouv.fr)). Adresse et géolocalisation des établissements d'enseignement du premier et second degrés selon les dernières parutions officielles de 2025 portant sur l'année 2024 ([data.education.gouv](https://data.education.gouv.fr))

bien-dans-ma-ville.fr

Villes autour de Saint-Martin-l'Heureux

Ville	Habitants	Superficie	Pop densité	Pop active	Taux chômage	Revenu moyen	Prix immobilier
Saint-Hilaire-le-Petit	356	22 km ²	16 h/km ²	48.6%	2.8%	23 400 €/an	1 285 €/m ²
Dontrien	261	12 km ²	22 h/km ²	46.4%	1.9%	23 890 €/an	1 622 €/m ²
Vaudesincourt	110	12 km ²	9 h/km ²	47.3%	0.9%	25 250 €/an	1 752 €/m ²
Saint-Souplet-sur-Py	134	21 km ²	6 h/km ²	46.3%	2.2%	23 740 €/an	1 421 €/m ²
Aubérive	241	27 km ²	9 h/km ²	55.2%	5.4%	28 540 €/an	1 657 €/m ²
Hauviné	311	14 km ²	22 h/km ²	52.1%	2.3%	22 300 €/an	NC
Bétheniville	1 259	17 km ²	74 h/km ²	53.1%	3.7%	23 670 €/an	1 275 €/m ²
Saint-Clément-à-Arnes	112	10 km ²	11 h/km ²	43.8%	2.7%	21 280 €/an	NC
Saint-Pierre-à-Arnes	65	8 km ²	8 h/km ²	47.7%	4.6%	NC	NC
Sainte-Marie-à-Py	194	26 km ²	7 h/km ²	41.8%	2.1%	24 350 €/an	1 110 €/m ²
Pontfaverger-Moronvilliers (1 avis)	1 734	31 km ²	56 h/km ²	49.4%	4.8%	21 990 €/an	1 521 €/m ²
Selles	464	11 km ²	42 h/km ²	48.7%	2.8%	24 060 €/an	1 236 €/m ²
Saint-Étienne-à-Arnes	245	29 km ²	8 h/km ²	46.9%	6.1%	23 180 €/an	NC
Baconnes	289	20 km ²	14 h/km ²	54.7%	1%	28 490 €/an	2 509 €/m ²
Saint-Hilaire-le-Grand (1 avis)	349	42 km ²	8 h/km ²	53%	2.9%	24 350 €/an	1 726 €/m ²

bien-dans-ma-ville.fr



Vous aimez votre ville ? Notez-la !

Et faites-nous part de vos remarques constructives



Avec

BIEN dans
ma **VILLE** 