



Version web

# Ville de Saint-Martin-du-Vivier

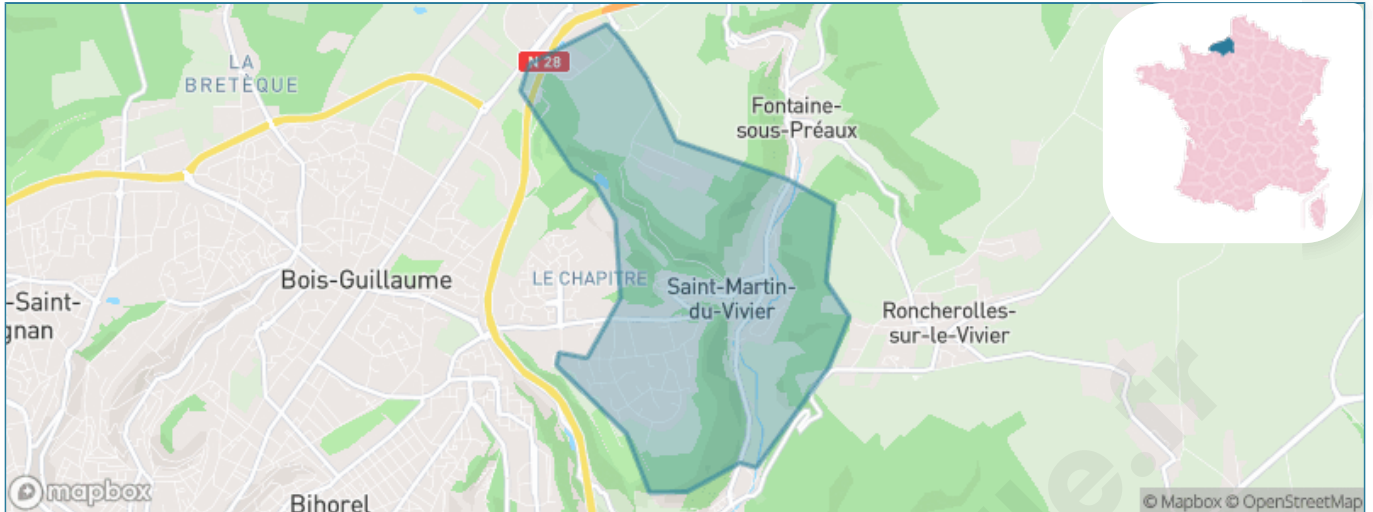
Présenté par

**BIEN** dans ma **VILLE** 

# Sommaire

Situation géographique .....	3
Statistiques sur la population .....	4
Evolution du nombre d'habitants .....	4
Tranche d'âge .....	5
0-14 ans .....	5
15-29 ans .....	5
30-44 ans .....	5
45-59 ans .....	5
60-74 ans .....	5
75-89 ans .....	5
90 ans et + .....	5
Activité professionnelle .....	5
Agriculteurs .....	5
Artisans, Commerçants .....	5
Cadres et sup. ....	5
Professions intermédiaires .....	5
Employé .....	5
Ouvrier .....	5
Retraité .....	5
Autres .....	5
Niveau de diplôme .....	6
Sans diplôme ou CEP .....	6
Brevet, BEPC, DNB .....	6
CAP-BEP ou équivalent .....	6
BAC ou équivalent .....	6
BAC+2 .....	6
BAC+3 ou +4 .....	6
BAC+5 ou plus .....	6
Composition des ménages .....	6
Couple sans enfant .....	6
Couple avec enfant(s) .....	6
Famille monoparentale .....	6
Colocation / Autre .....	6
Personnes seules .....	6
Profils électoraux .....	7
Premier tour .....	7
Sécurité .....	8
Evolution du nombre d'infractions .....	8
Pour comparer .....	9
Services à la population .....	10
Commerce .....	10
Éducation .....	10
Villes autour de Saint-Martin-du-Vivier .....	11

# Situation géographique



## i Informations clés

- **Région** : Normandie
- **Département** : Seine-Maritime
- **Métropole** : Métropole Rouen Normandie
- **Code postal** : 76160
- **Superficie** : 5 km<sup>2</sup>



# Statistiques sur la population



Nombre d'habitants

**1 674**



Age moyen

**47 ans**



Pop active

**39.6%**



Taux chômage

**4.7%**



Pop densité

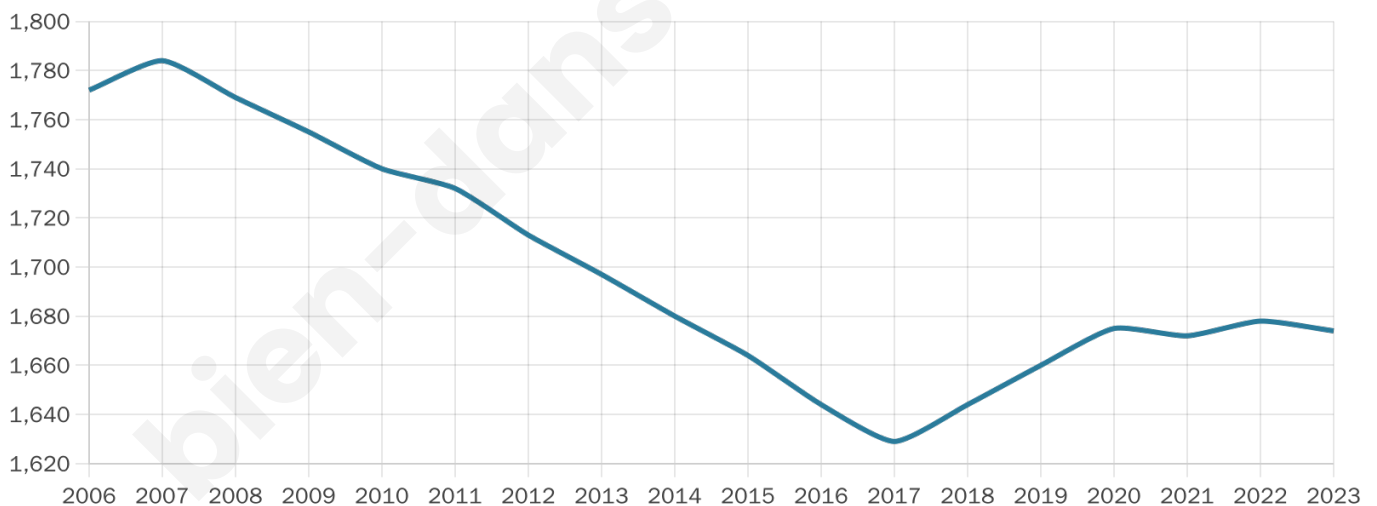
**335 h/km<sup>2</sup>**



Revenu moyen

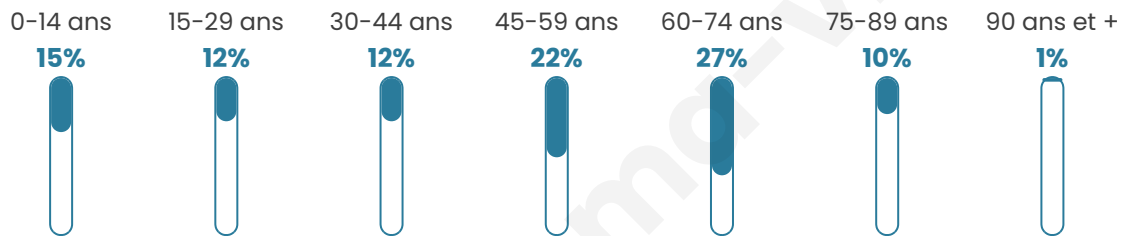
**36 360 €/an**

## Evolution du nombre d'habitants

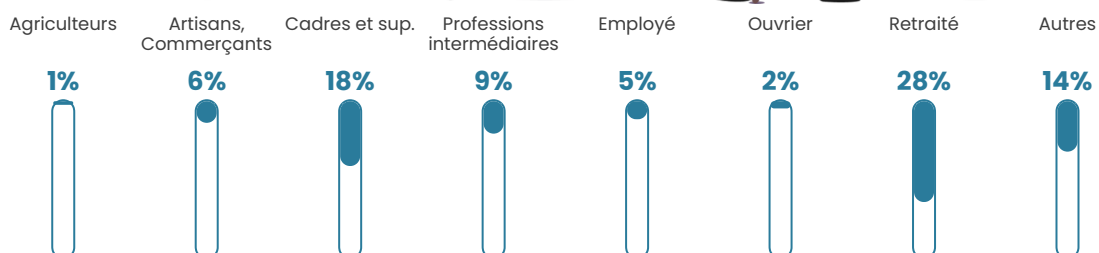


Sources : Institut national de la statistique et des études économiques (insee) selon Les dernières parutions officielles de 2024 portant sur les années 2020, 2021 et 2022.

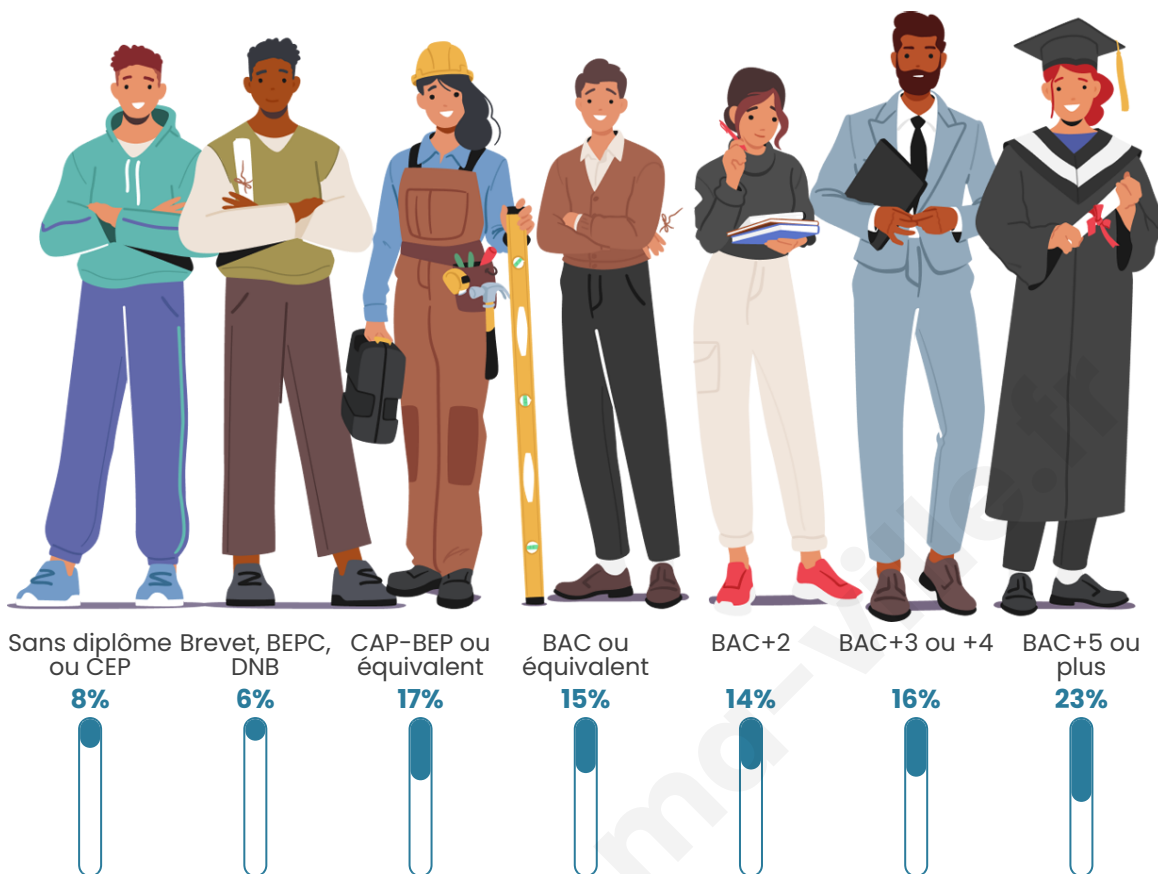
## Tranche d'âge



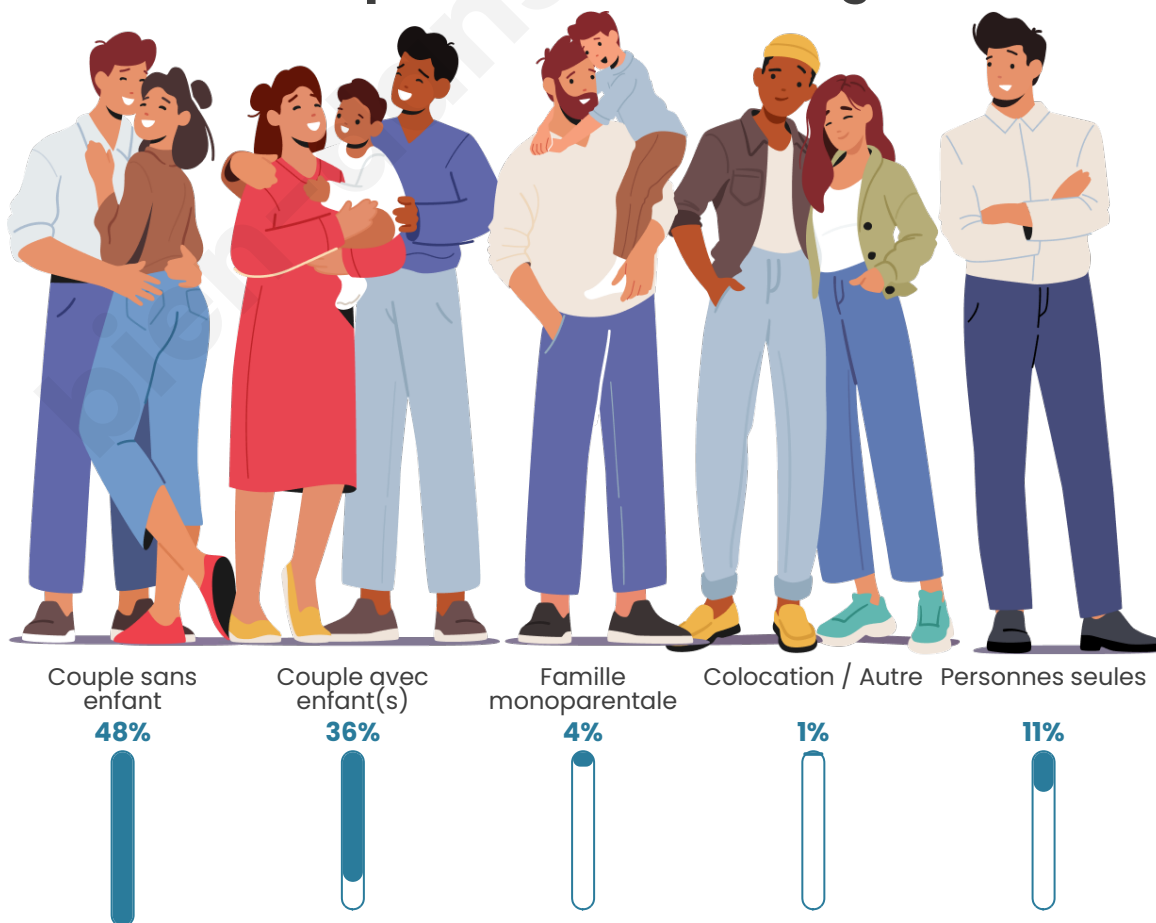
## Activité professionnelle



## Niveau de diplôme



## Composition des ménages



# Profils électoraux

## Premier tour

	Emmanuel MACRON	43.03 %
	Valérie PÉCRESSE	11.57 %
	Éric ZEMMOUR	11.01 %
	Jean-Luc MÉLENCHON	10.54 %
	Marine LE PEN	9.98 %
	Yannick JADOT	7.21 %
	Nicolas DUPONT- AIGNAN	1.82 %
	Jean LASSALLE	1.74 %
	Anne HIDALGO	1.58 %
	Fabien ROUSSEL	1.19 %
	Nathalie ARTHAUD	0.24 %
	Philippe POUTOU	0.08 %



### 1 528 inscrits

Participation : 84.16%

Votes blancs : 1.48%

Votes nuls : 0.39%

## Second tour

	Emmanuel MACRON	77,18 %
	Marine LE PEN	22,82 %

### 1 529 inscrits

Participation : 85.42%

Votes blancs : 5.67%

Votes nuls : 1.38%

# Sécurité



Agressions physiques / sexuelles

**0**



Cambriolages

**0**



Vols / dégradations

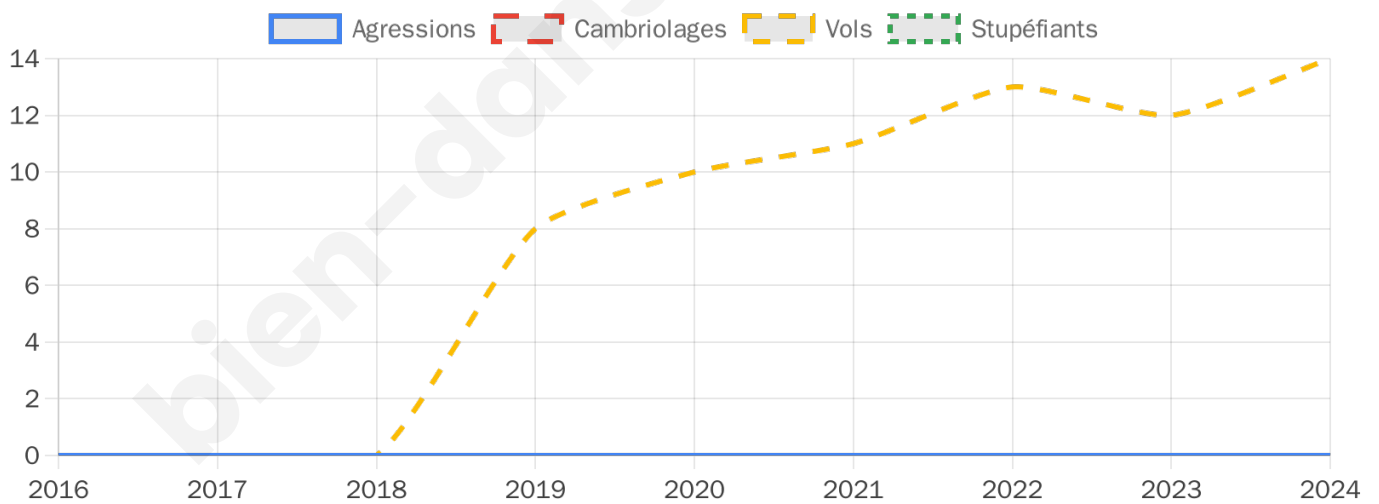
**14**



Stupéfiants

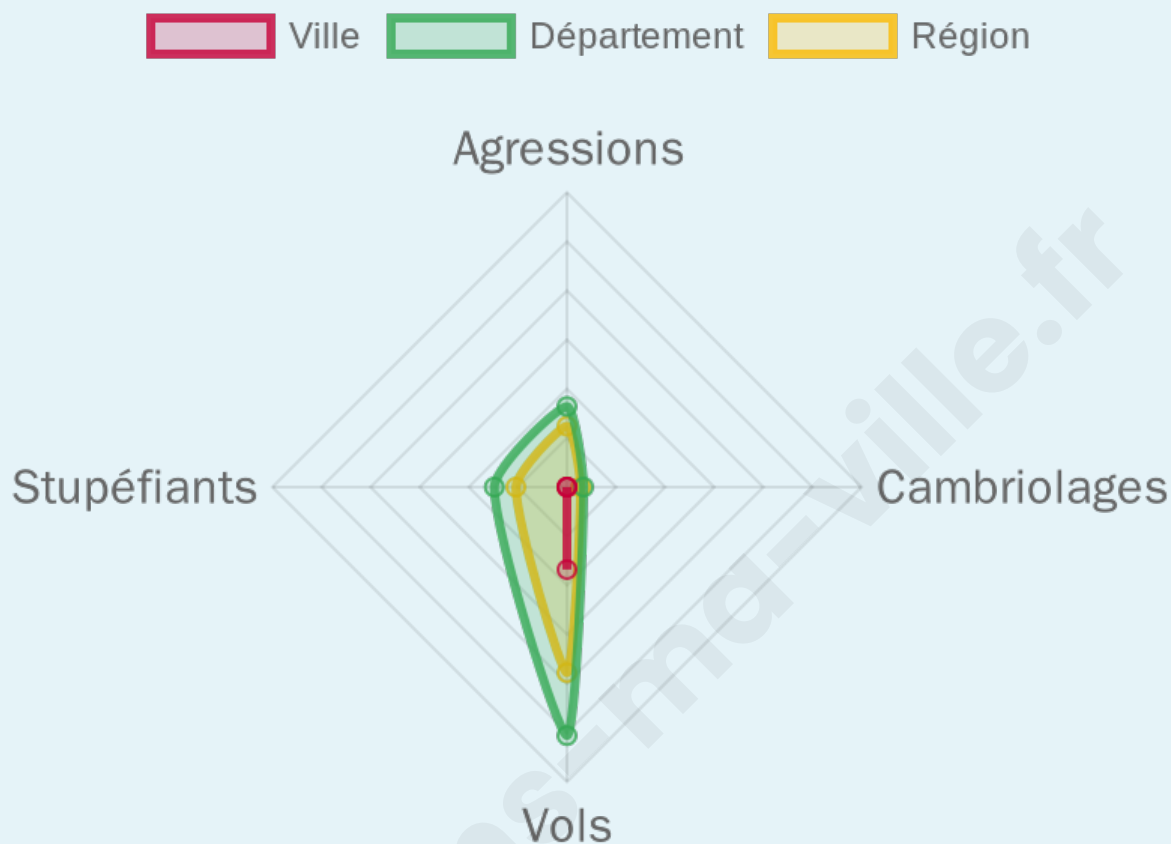
**0**

## Evolution du nombre d'infractions



## Pour comparer

(en proportion du nombre d'habitants)



Sources : Bases statistiques communale, départementale et régionale de la délinquance enregistrée par la police et la gendarmerie nationales selon les dernières parutions officielles de 2025 portant sur l'année 2024 ([data.gouv](https://data.gouv.fr)).

Agressions physiques / sexuelles : Violences sexuelles, coups et blessures volontaires intrafamiliaux, coups et blessures volontaires, autres coups, blessures volontaires et vols violents sans arme.

Cambriolages : Cambriolages de logements.

Vols : Vols avec armes, vols d'accessoires sur véhicules, vols dans les véhicules, vols de véhicules, vols sans violence contre des personnes, destructions, dégradations volontaires et escroqueries.

Stupéfiants : Trafic de stupéfiants dont (AFD) et usage de stupéfiants.

# Services à la population



## Commerce

Hypermarché	X <a href="#">Rouen</a> 6km
Supermarché	X <a href="#">Bihorel</a> 2km
Superette	X <a href="#">Rouen</a> 2km
Boulangerie	1
Boucherie	X <a href="#">Bihorel</a> 2km
Restaurant	X <a href="#">Bihorel</a> 2km
Garage	1
Station-service	X <a href="#">Darnétal</a> 2km
Banque	X <a href="#">Isneauville</a> 3km
La poste	X <a href="#">Bihorel</a> 2km
Coiffeur	3
Tabac	X <a href="#">Bihorel</a> 2km
Bars / discothèque	X <a href="#">Roncherolles-sur-le-Vivier</a> 1km
Bibliothèque	X <a href="#">Saint-Jacques-sur-Darnétal</a> 3km
Cinéma	X <a href="#">Rouen</a> 6km
Vétérinaire	X <a href="#">Darnétal</a> 3km



## Santé

Pharmacie	X <a href="#">Bihorel</a> 2km
Hôpital	X <a href="#">Darnétal</a> 3km
Laboratoire d'analyses médicales	X <a href="#">Rouen</a> 2km
Etablissement pour handicapé	X <a href="#">Rouen</a> 3km
EHPA	X <a href="#">Rouen</a> 2km
Médecin	X <a href="#">Roncherolles-sur-le-Vivier</a> 1km
Dentiste	X <a href="#">Bihorel</a> 2km
Chirurgien	X <a href="#">Isneauville</a> 3km
Dermatologue	X <a href="#">Bihorel</a> 2km
Anesthésiste	X <a href="#">Bois-Guillaume</a> 4km
Gastro-entérologue	X <a href="#">Bois-Guillaume</a> 4km
Gynécologue	X <a href="#">Bihorel</a> 2km
Cancérologue	X <a href="#">Rouen</a> 7km
Neurologue	X <a href="#">Bois-Guillaume</a> 4km
Ophtalmologue	X <a href="#">Bihorel</a> 3km
ORL	X <a href="#">Rouen</a> 4km
Cardiologue	4
Pédiatre	X <a href="#">Rouen</a> 5km
Pneumologue	X <a href="#">Bois-Guillaume</a> 4km
Psychologue	X <a href="#">Rouen</a> 3km
Radiologue	X <a href="#">Bois-Guillaume</a> 4km
Rhumatologue	X <a href="#">Bois-Guillaume</a> 4km
Sage-femme	X <a href="#">Bihorel</a> 3km



## Éducation

Crèche	1
Ecole maternelle Public	X <a href="#">Roncherolles-sur-le-Vivier</a> 1km
Ecole maternelle Privé	X <a href="#">Noyers</a> 45km
Ecole primaire Public	1
Ecole primaire Privé	X <a href="#">Bihorel</a> 2km
Collège Public	X <a href="#">Rouen</a> 3km
Collège Privé	X <a href="#">Bihorel</a> 2km
Lycée Public	X <a href="#">Rouen</a> 3km
Lycée Privé	X <a href="#">Bois-Guillaume</a> 3km

Sources : Base Sirene des entreprises et de leurs établissements selon les dernières parutions officielles de 2025 portant sur l'année 2024 ([data.gouv](#)). Liste, localisation et tarifs des professionnels de santé selon les dernières parutions officielles de 2025 portant sur l'année 2024 ([opendatasoft](#)) et FINISS Extraction du Fichier des établissements selon les dernières parutions officielles de 2025 portant sur l'année 2024 ([data.gouv](#)). Adresse et géolocalisation des établissements d'enseignement du premier et second degrés selon les dernières parutions officielles de 2025 portant sur l'année 2024 ([data.education.gouv](#))

## Villes autour de Saint-Martin-du-Vivier

Ville	Habitants	Superficie	Pop densité	Pop active	Taux chômage	Revenu moyen	Prix immobilier
Roncherolles-sur-le-Vivier	1 245	5 km <sup>2</sup>	249 h/km <sup>2</sup>	43.1%	3.8%	26 060 €/an	1 996 €/m <sup>2</sup>
Fontaine-sous-Préaux	569	3 km <sup>2</sup>	190 h/km <sup>2</sup>	47.3%	2.6%	28 460 €/an	1 888 €/m <sup>2</sup>
Darnétal (17 avis)	9 566	4 km <sup>2</sup>	2 392 h/km <sup>2</sup>	46.5%	7.6%	19 340 €/an	1 801 €/m <sup>2</sup>
Bois-Guillaume (2 avis)	14 539	8 km <sup>2</sup>	1 817 h/km <sup>2</sup>	42.1%	3.5%	32 370 €/an	2 657 €/m <sup>2</sup>
Bihorel (8 avis)	8 316	2 km <sup>2</sup>	4 158 h/km <sup>2</sup>	41.9%	4.8%	25 600 €/an	2 076 €/m <sup>2</sup>
Isneauville (5 avis)	3 716	8 km <sup>2</sup>	465 h/km <sup>2</sup>	44.8%	2.2%	31 100 €/an	2 391 €/m <sup>2</sup>
Saint-Léger-du-Bourg-Denis (2 avis)	3 633	2 km <sup>2</sup>	1 817 h/km <sup>2</sup>	49.5%	4.6%	24 510 €/an	2 040 €/m <sup>2</sup>
Préaux (1 avis)	1 849	19 km <sup>2</sup>	97 h/km <sup>2</sup>	50%	3.5%	28 900 €/an	2 116 €/m <sup>2</sup>
Saint-Jacques-sur-Darnétal (3 avis)	3 117	16 km <sup>2</sup>	195 h/km <sup>2</sup>	45.5%	2.8%	27 720 €/an	1 976 €/m <sup>2</sup>
Bonsecours (5 avis)	6 442	3 km <sup>2</sup>	2 147 h/km <sup>2</sup>	41.6%	3.7%	26 900 €/an	2 097 €/m <sup>2</sup>
Saint-Aubin-Épinay (1 avis)	1 021	9 km <sup>2</sup>	113 h/km <sup>2</sup>	47.5%	4.2%	26 210 €/an	2 363 €/m <sup>2</sup>
Le Mesnil-Esnard (7 avis)	8 177	5 km <sup>2</sup>	1 635 h/km <sup>2</sup>	41.3%	3.9%	28 210 €/an	2 572 €/m <sup>2</sup>
Mont-Saint-Aignan (7 avis)	20 165	7 km <sup>2</sup>	2 881 h/km <sup>2</sup>	40.5%	5.5%	28 790 €/an	2 331 €/m <sup>2</sup>
La Vieux-Rue (1 avis)	572	5 km <sup>2</sup>	114 h/km <sup>2</sup>	52.3%	3%	26 560 €/an	2 081 €/m <sup>2</sup>
Bois-d'Ennebourg	583	7 km <sup>2</sup>	83 h/km <sup>2</sup>	48%	2.6%	27 600 €/an	2 139 €/m <sup>2</sup>

bien-dans-ma-ville.fr



# Vous aimez votre ville ? Notez-la !

Et faites-nous part de vos remarques constructives



Avec

**BIEN** dans  
ma **VILLE** 