



Version web

# Ville de Saint-Martin-du-Lac

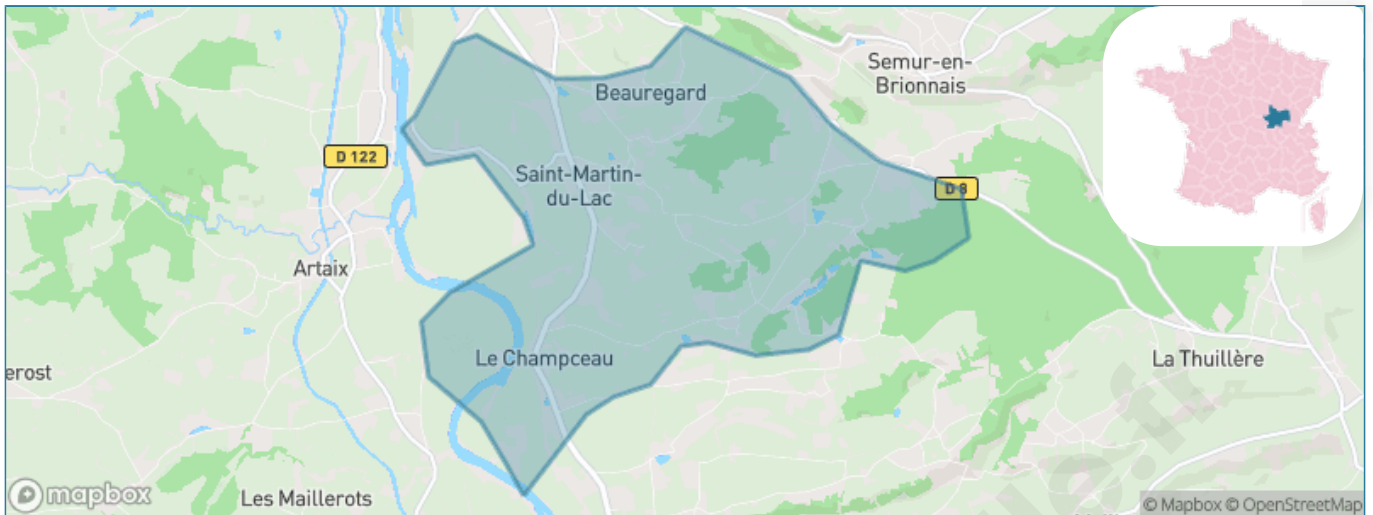
Présenté par

**BIEN** dans ma **VILLE** 

# Sommaire

Situation géographique .....	3
Statistiques sur la population .....	4
Evolution du nombre d'habitants .....	4
Tranche d'âge .....	5
0-14 ans .....	5
15-29 ans .....	5
30-44 ans .....	5
45-59 ans .....	5
60-74 ans .....	5
75-89 ans .....	5
90 ans et + .....	5
Activité professionnelle .....	5
Agriculteurs .....	5
Artisans, Commerçants .....	5
Cadres et sup. ....	5
Professions intermédiaires .....	5
Employé .....	5
Ouvrier .....	5
Retraité .....	5
Autres .....	5
Niveau de diplôme .....	6
Sans diplôme ou CEP .....	6
Brevet, BEPC, DNB .....	6
CAP-BEP ou équivalent .....	6
BAC ou équivalent .....	6
BAC+2 .....	6
BAC+3 ou +4 .....	6
BAC+5 ou plus .....	6
Composition des ménages .....	6
Couple sans enfant .....	6
Couple avec enfant(s) .....	6
Famille monoparentale .....	6
Colocation / Autre .....	6
Personnes seules .....	6
Profils électoraux .....	7
Premier tour .....	7
Sécurité .....	8
Evolution du nombre d'infractions .....	8
Pour comparer .....	9
Services à la population .....	10
Commerce .....	10
Éducation .....	10
Villes autour de Saint-Martin-du-Lac .....	11

# Situation géographique



## i Informations clés

- **Région** : Bourgogne-Franche-Comté
- **Département** : Saône-et-Loire
- **Code postal** : 71110
- **Superficie** : 14 km<sup>2</sup>

**RÉGION**  
**BOURGOGNE**  
**FRANCHE**  
**COMTE**



**saône-et-loire**  
**LE DÉPARTEMENT**

# Statistiques sur la population



Nombre d'habitants

**234**



Age moyen

**47 ans**



Pop active

**49.6%**



Taux chômage

**6.6%**



Pop densité

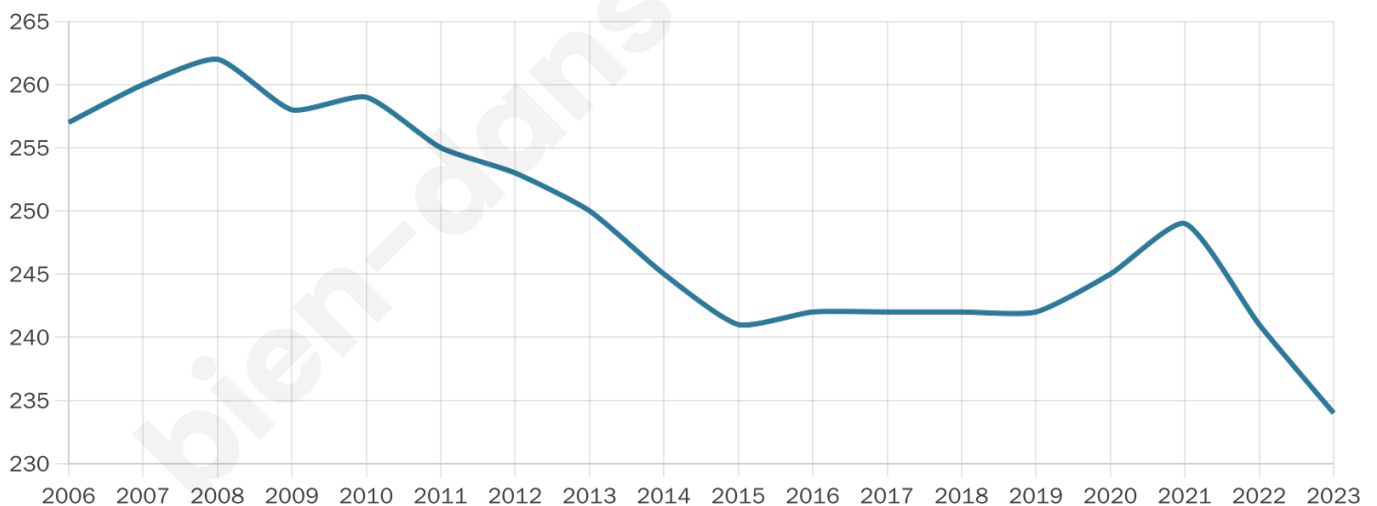
**17 h/km<sup>2</sup>**



Revenu moyen

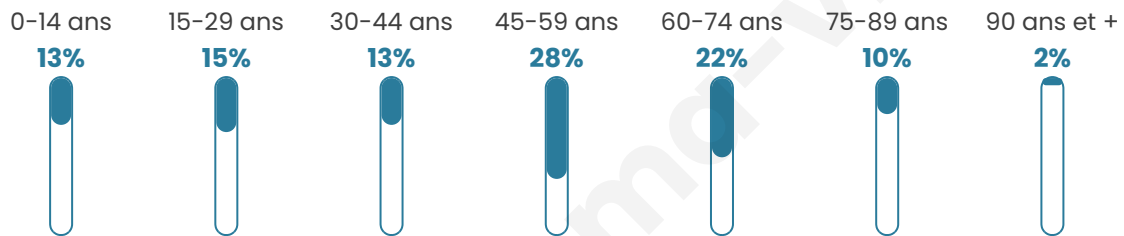
**23 420 €/an**

## Evolution du nombre d'habitants

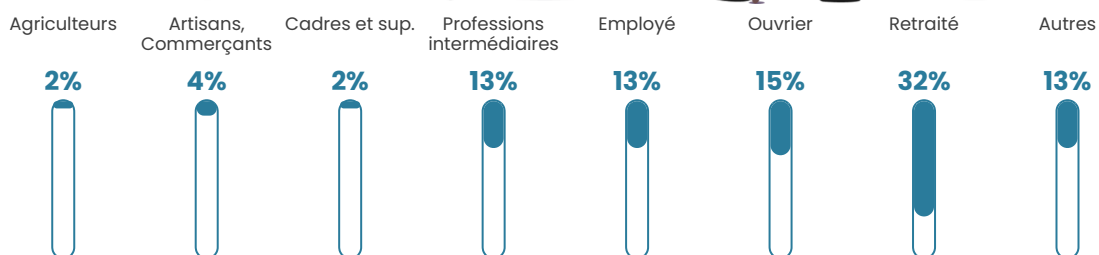


Sources : Institut national de la statistique et des études économiques (insee) selon Les dernières parutions officielles de 2024 portant sur les années 2020, 2021 et 2022.

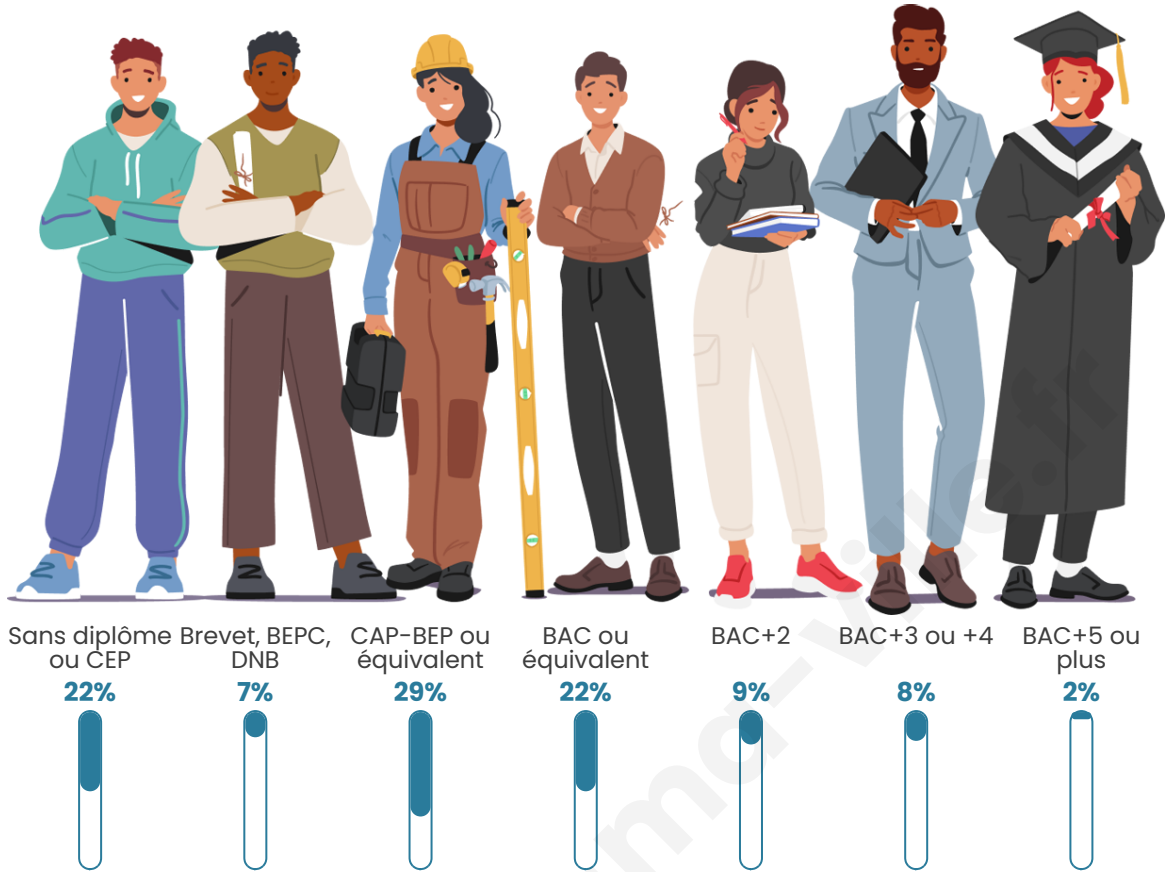
## Tranche d'âge



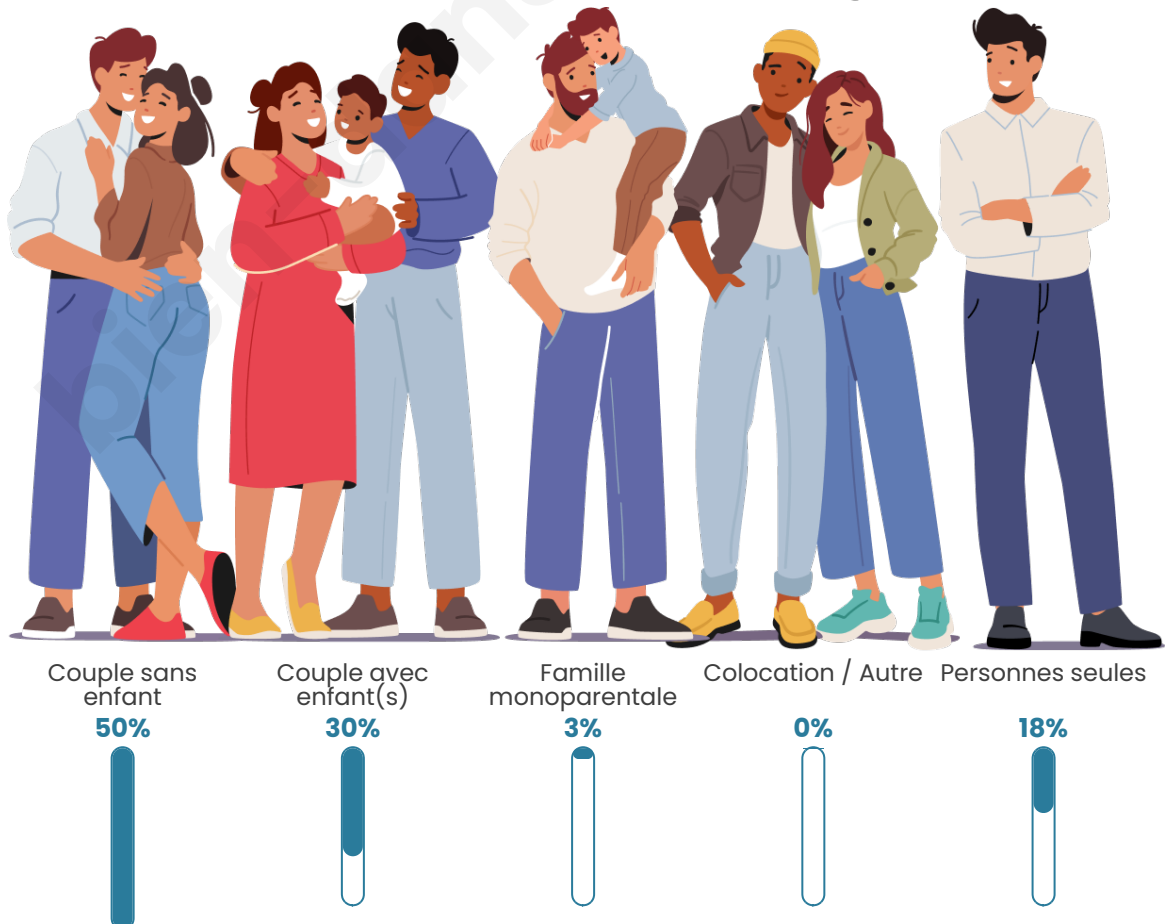
## Activité professionnelle



## Niveau de diplôme





## Composition des ménages



# Profils électoraux

## Premier tour

	Emmanuel MACRON	32.22 %
	Marine LE PEN	26.11 %
	Jean-Luc MÉLENCHON	10.56 %
	Nicolas DUPONT-AIGNAN	8.33 %
	Valérie PÉCRESSÉ	6.11 %
	Éric ZEMMOUR	5.56 %
	Fabien ROUSSEL	4.44 %
	Yannick JADOT	3.33 %
	Jean LASSALLE	2.22 %
	Anne HIDALGO	0.56 %
	Philippe POUTOU	0.56 %
	Nathalie ARTHAUD	0.00 %



### 234 inscrits

Participation : 79.91%

Votes blancs : 3.74%

Votes nuls : 0.00%

## Second tour

	Emmanuel MACRON	55,81 %
	Marine LE PEN	44,19 %

### 235 inscrits

Participation : 80.43%

Votes blancs : 5.29%

Votes nuls : 3.7%

# Sécurité



Agressions physiques / sexuelles

0



Cambriolages

0



Vols / dégradations

0



Stupéfiants

0

## Evolution du nombre d'infractions



## Pour comparer

(en proportion du nombre d'habitants)



Sources : Bases statistiques communale, départementale et régionale de la délinquance enregistrée par la police et la gendarmerie nationales selon les dernières parutions officielles de 2025 portant sur l'année 2024 ([data.gouv](https://data.gouv.fr)).

Agressions physiques / sexuelles : Violences sexuelles, coups et blessures volontaires intrafamiliaux, coups et blessures volontaires, autres coups, blessures volontaires et vols violents sans arme.

Cambriolages : Cambriolages de logements.

Vols : Vols avec armes, vols d'accessoires sur véhicules, vols dans les véhicules, vols de véhicules, vols sans violence contre des personnes, destructions, dégradations volontaires et escroqueries.

Stupéfiants : Trafic de stupéfiants dont (AFD) et usage de stupéfiants.

# Services à la population



## Commerce

Hypermarché	X <u>Saint-Nizier-sous-Charlieu</u> 14km
Supermarché	X <u>Marcigny</u> 3km
Superette	X <u>Marcigny</u> 3km
Boulangerie	X <u>Marcigny</u> 3km
Boucherie	X <u>Marcigny</u> 3km
Restaurant	X <u>Marcigny</u> 3km
Garage	1
Station-service	X <u>Marcigny</u> 3km
Banque	X <u>Marcigny</u> 3km
La poste	X <u>Saint-Nizier-sous-Charlieu</u> 11km
Coiffeur	1
Tabac	X <u>Marcigny</u> 3km
Bars / discothèque	X <u>Marcigny</u> 3km
Bibliothèque	X <u>Saint-Denis-de-Cabanne</u> 16km
Cinéma	X <u>Marcigny</u> 3km
Vétérinaire	X <u>Artaix</u> 3km



## Santé

Pharmacie	X <u>Marcigny</u> 3km
Hôpital	X <u>Mably</u> 18km
Laboratoire d'analyses médicales	X <u>Charlieu</u> 15km
Etablissement pour handicapé	X <u>Charlieu</u> 14km
EHPA	X <u>Marcigny</u> 3km
Médecin	X <u>Marcigny</u> 3km
Dentiste	X <u>Marcigny</u> 3km
Chirurgien	X <u>Roanne</u> 23km
Dermatologue	X <u>Charlieu</u> 15km
Anesthésiste	X <u>Roanne</u> 24km
Gastro-entérologue	X <u>Paray-le-Monial</u> 24km
Gynécologue	X <u>Roanne</u> 23km
Cancérologue	X <u>Mâcon</u> 60km
Neurologue	X <u>Roanne</u> 23km
Ophthalmologue	X <u>Roanne</u> 24km
ORL	X <u>Roanne</u> 23km
Cardiologue	X <u>Riorges</u> 22km
Pédiatre	X <u>Vougy</u> 18km
Pneumologue	X <u>Cours-la-Ville</u> 28km
Psychologue	X <u>Iguerande</u> 6km
Radiologue	X <u>L'Hôpital-le-Mercier</u> 17km
Rhumatologue	X <u>Roanne</u> 23km
Sage-femme	X <u>Marcigny</u> 3km



## Éducation

Crèche	X <u>Marcigny</u> 3km
Ecole maternelle Public	X <u>Neuilly-en-Donjon</u> 16km
Ecole maternelle Privé	X <u>Montbrison</u> 72km
Ecole primaire Public	X <u>Marcigny</u> 3km
Ecole primaire Privé	X <u>Marcigny</u> 3km
Collège Public	X <u>Marcigny</u> 3km
Collège Privé	X <u>Briennon</u> 12km
Lycée Public	X <u>Charlieu</u> 14km
Lycée Privé	X <u>Charlieu</u> 15km

Sources : Base Sirene des entreprises et de leurs établissements selon les dernières parutions officielles de 2025 portant sur l'année 2024 ([data.gouv](https://data.gouv.fr)). Liste, localisation et tarifs des professionnels de santé selon les dernières parutions officielles de 2025 portant sur l'année 2024 ([opendatasoft](https://opendatasoft.com)) et FINISS Extraction du Fichier des établissements selon les dernières parutions officielles de 2025 portant sur l'année 2024 ([data.gouv](https://data.gouv.fr)). Adresse et géolocalisation des établissements d'enseignement du premier et second degrés selon les dernières parutions officielles de 2025 portant sur l'année 2024 ([data.education.gouv](https://data.education.gouv.fr))

## Villes autour de Saint-Martin-du-Lac

Ville	Habitants	Superficie	Pop densité	Pop active	Taux chômage	Revenu moyen	Prix immobilier
Artaix	353	21 km <sup>2</sup>	17 h/km <sup>2</sup>	43.6%	5.9%	22 140 €/an	1 049 €/m <sup>2</sup>
Marcigny	1 682	8 km <sup>2</sup>	210 h/km <sup>2</sup>	34.5%	4.4%	20 640 €/an	1 007 €/m <sup>2</sup>
Chambilly	464	13 km <sup>2</sup>	36 h/km <sup>2</sup>	45%	4.3%	21 210 €/an	786 €/m <sup>2</sup>
Melay	967	36 km <sup>2</sup>	27 h/km <sup>2</sup>	45%	3.7%	21 830 €/an	1 108 €/m <sup>2</sup>
Semur-en-Brionnais	611	15 km <sup>2</sup>	41 h/km <sup>2</sup>	29.8%	1.3%	22 710 €/an	1 099 €/m <sup>2</sup>
Baugy (1 avis)	499	12 km <sup>2</sup>	42 h/km <sup>2</sup>	43.3%	2.4%	22 740 €/an	963 €/m <sup>2</sup>
Chenay-le-Châtel	375	32 km <sup>2</sup>	12 h/km <sup>2</sup>	45.3%	4.8%	20 080 €/an	1 233 €/m <sup>2</sup>
Bourg-le-Comte (1 avis)	168	11 km <sup>2</sup>	15 h/km <sup>2</sup>	45.8%	3%	21 930 €/an	722 €/m <sup>2</sup>
Iguerande	992	21 km <sup>2</sup>	47 h/km <sup>2</sup>	46%	3%	22 080 €/an	1 133 €/m <sup>2</sup>
Mailly	148	5 km <sup>2</sup>	30 h/km <sup>2</sup>	46.6%	7.4%	22 360 €/an	975 €/m <sup>2</sup>
Anzy-le-Duc	419	25 km <sup>2</sup>	17 h/km <sup>2</sup>	45.8%	2.6%	22 050 €/an	1 704 €/m <sup>2</sup>
Sainte-Foy	144	8 km <sup>2</sup>	18 h/km <sup>2</sup>	35.4%	4.2%	21 130 €/an	549 €/m <sup>2</sup>
Saint-Julien-de-Jonzy	335	22 km <sup>2</sup>	15 h/km <sup>2</sup>	42.4%	3.9%	22 000 €/an	641 €/m <sup>2</sup>
Céron (1 avis)	263	23 km <sup>2</sup>	11 h/km <sup>2</sup>	38%	1.9%	19 910 €/an	809 €/m <sup>2</sup>
Saint-Pierre-la-Noaille	378	7 km <sup>2</sup>	54 h/km <sup>2</sup>	48.1%	1.6%	22 720 €/an	1 733 €/m <sup>2</sup>

bien-dans-ma-ville.fr



# Vous aimez votre ville ? Notez-la !

Et faites-nous part de vos remarques constructives



Avec

**BIEN** dans ma **VILLE** 