



Version web

# Ville de Saint-Martin-de-la-Mer

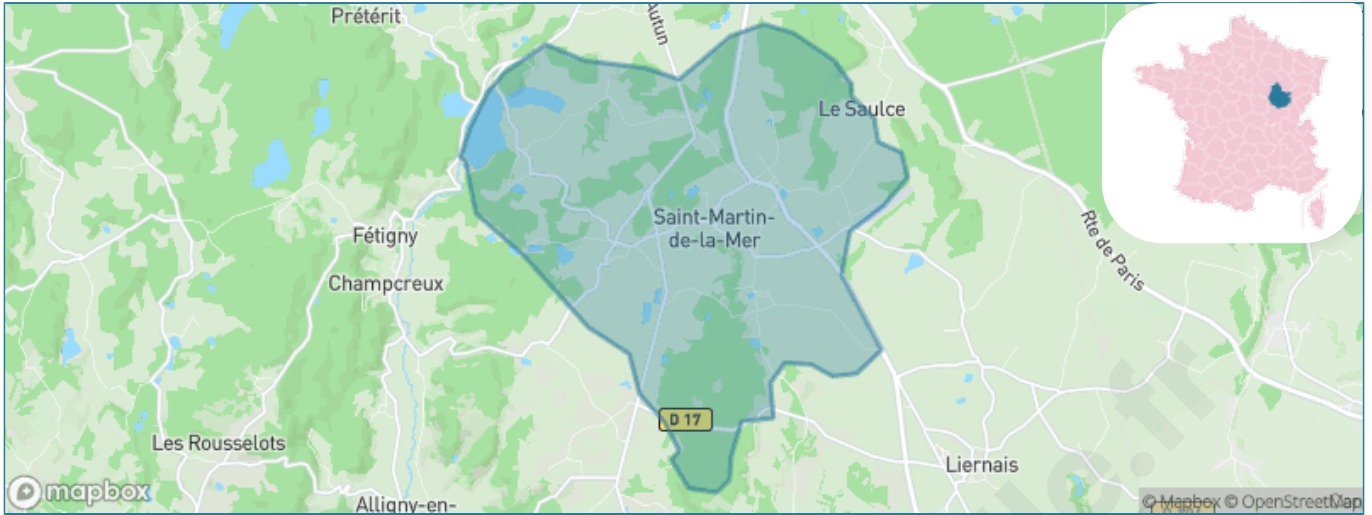
Présenté par

**BIEN** dans ma **VILLE** 

# Sommaire

Situation géographique .....	3
Statistiques sur la population .....	4
Evolution du nombre d'habitants .....	4
Tranche d'âge .....	5
0-14 ans .....	5
15-29 ans .....	5
30-44 ans .....	5
45-59 ans .....	5
60-74 ans .....	5
75-89 ans .....	5
90 ans et + .....	5
Activité professionnelle .....	5
Agriculteurs .....	5
Artisans, Commerçants .....	5
Cadres et sup. ....	5
Professions intermédiaires .....	5
Employé .....	5
Ouvrier .....	5
Retraité .....	5
Autres .....	5
Niveau de diplôme .....	6
Sans diplôme ou CEP .....	6
Brevet, BEPC, DNB .....	6
CAP-BEP ou équivalent .....	6
BAC ou équivalent .....	6
BAC+2 .....	6
BAC+3 ou +4 .....	6
BAC+5 ou plus .....	6
Composition des ménages .....	6
Couple sans enfant .....	6
Couple avec enfant(s) .....	6
Famille monoparentale .....	6
Colocation / Autre .....	6
Personnes seules .....	6
Profils électoraux .....	7
Premier tour .....	7
Sécurité .....	8
Evolution du nombre d'infractions .....	8
Pour comparer .....	9
Services à la population .....	10
Commerce .....	10
Éducation .....	10
Villes autour de Saint-Martin-de-la-Mer .....	11

# Situation géographique



## i Informations clés

- **Région** : Bourgogne-Franche-Comté
- **Département** : Côte-d'or
- **Code postal** : 21210
- **Superficie** : 23 km<sup>2</sup>

**RÉGION**  
**BOURGOGNE**  
**FRANCHE**  
**COMTE**

**Côte**  
**d'Or**  
LE DÉPARTEMENT



# Statistiques sur la population



Nombre d'habitants

**267**



Age moyen

**46 ans**



Pop active

**50.6%**



Taux chômage

**4.1%**



Pop densité

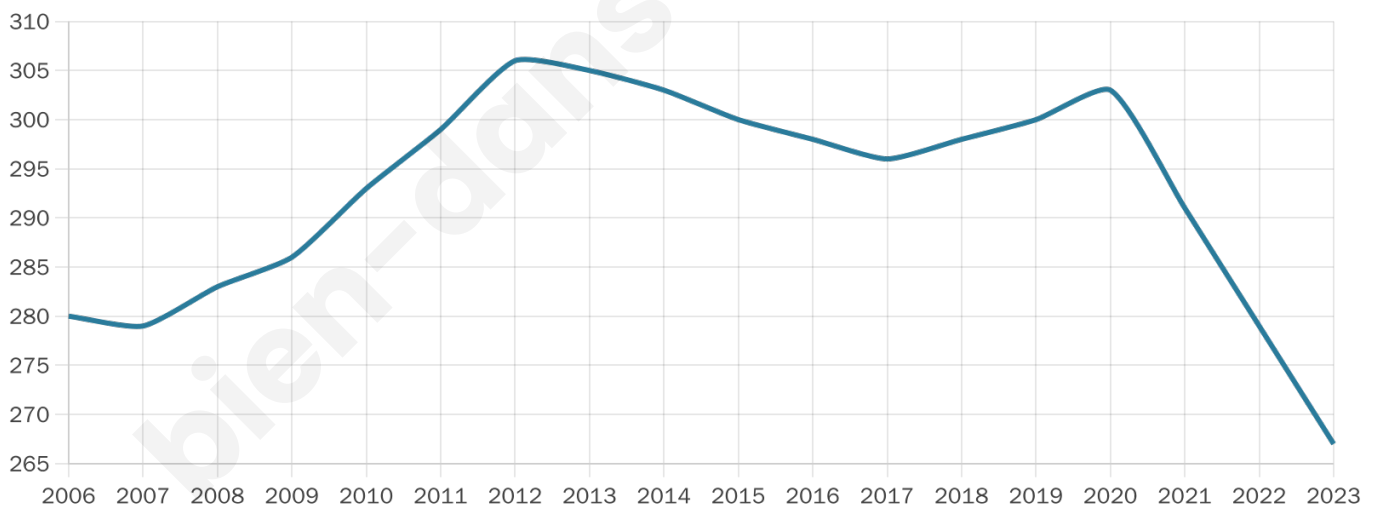
**12 h/km<sup>2</sup>**



Revenu moyen

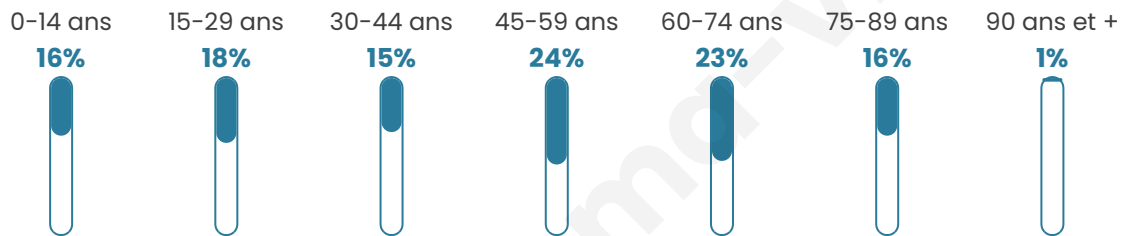
**21 240 €/an**

## Evolution du nombre d'habitants

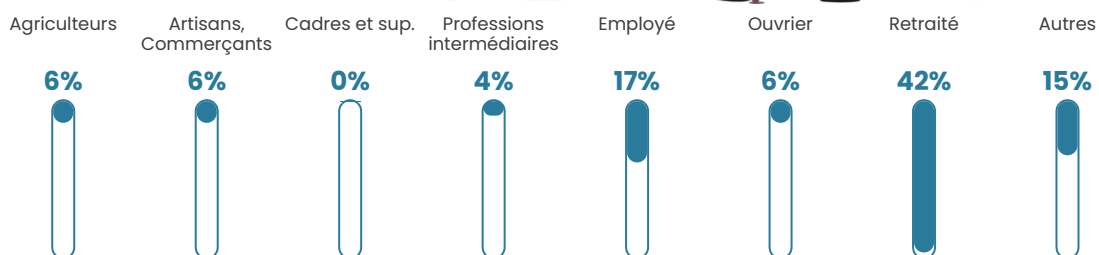


Sources : Institut national de la statistique et des études économiques (insee) selon Les dernières parutions officielles de 2024 portant sur les années 2020, 2021 et 2022.

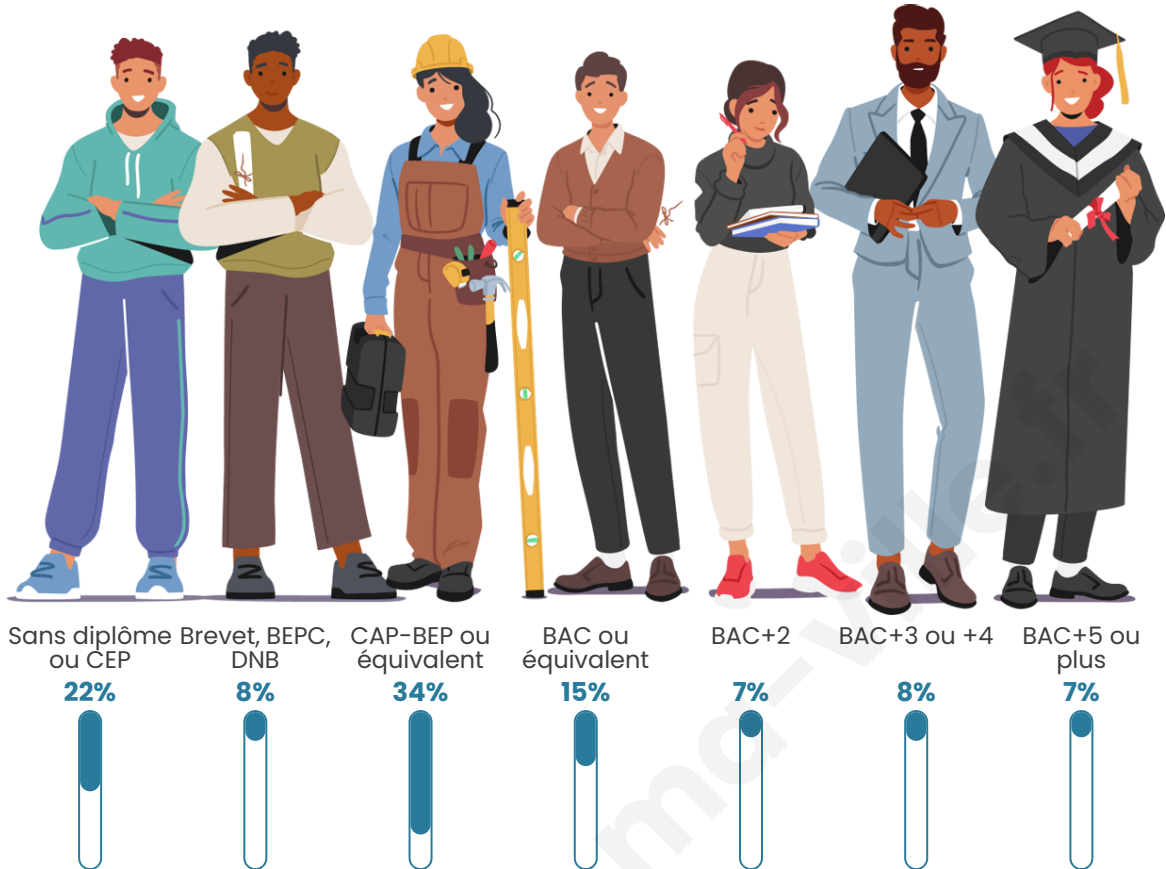
## Tranche d'âge



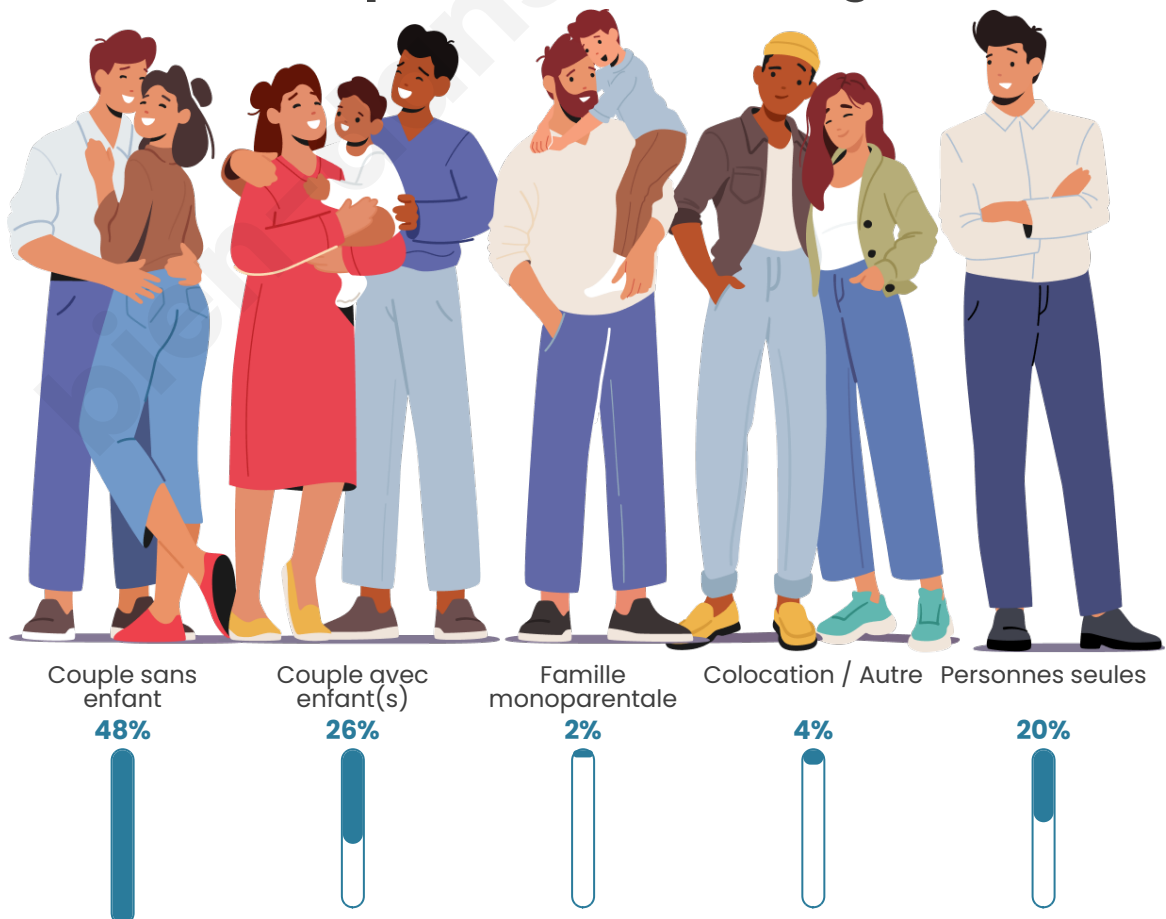
## Activité professionnelle



## Niveau de diplôme




## Composition des ménages



# Profils électoraux

## Premier tour

	Marine LE PEN	41.94 %
	Emmanuel MACRON	20.97 %
	Jean-Luc MÉLENCHON	17.74 %
	Éric ZEMMOUR	5.91 %
	Jean LASSALLE	3.76 %
	Valérie PÉCRESSE	2.69 %
	Nicolas DUPONT-AIGNAN	2.69 %
	Yannick JADOT	2.15 %
	Anne HIDALGO	1.08 %
	Nathalie ARTHAUD	0.54 %
	Fabien ROUSSEL	0.54 %
	Philippe POUTOU	0.00 %



### 243 inscrits

Participation : 78.6%

Votes blancs : 2.09%

Votes nuls : 0.52%

## Second tour

	Emmanuel MACRON	36,97 %
	Marine LE PEN	63,03 %

### 243 inscrits

Participation : 79.84%

Votes blancs : 8.76%

Votes nuls : 6.19%

# Sécurité



Agressions physiques / sexuelles

0



Cambriolages

0



Vols / dégradations

0



Stupéfiants

0

## Evolution du nombre d'infractions



## Pour comparer

(en proportion du nombre d'habitants)



Sources : Bases statistiques communale, départementale et régionale de la délinquance enregistrée par la police et la gendarmerie nationales selon les dernières parutions officielles de 2025 portant sur l'année 2024 ([data.gouv](https://data.gouv.fr)).

Agressions physiques / sexuelles : Violences sexuelles, coups et blessures volontaires intrafamiliaux, coups et blessures volontaires, autres coups, blessures volontaires et vols violents sans arme.

Cambriolages : Cambriolages de logements.

Vols : Vols avec armes, vols d'accessoires sur véhicules, vols dans les véhicules, vols de véhicules, vols sans violence contre des personnes, destructions, dégradations volontaires et escroqueries.

Stupéfiants : Trafic de stupéfiants dont (AFD) et usage de stupéfiants.

# Services à la population



## Commerce

Hypermarché	X <a href="#">Semur-en-Auxois</a> 30km
Supermarché	X <a href="#">Saulieu</a> 5km
Superette	X <a href="#">Liernais</a> 5km
Boulangerie	X <a href="#">Liernais</a> 5km
Boucherie	X <a href="#">Saulieu</a> 5km
Restaurant	X <a href="#">Liernais</a> 5km
Garage	X <a href="#">Saulieu</a> 5km
Station-service	X <a href="#">Saulieu</a> 4km
Banque	X <a href="#">Liernais</a> 5km
La poste	X <a href="#">Saulieu</a> 5km
Coiffeur	X <a href="#">Liernais</a> 4km
Tabac	X <a href="#">Saulieu</a> 5km
Bars / discothèque	X <a href="#">Liernais</a> 5km
Bibliothèque	X <a href="#">Mont-Saint-Jean</a> 15km
Cinéma	X <a href="#">Saulieu</a> 5km
Vétérinaire	X <a href="#">Saulieu</a> 5km



## Santé

Pharmacie	X <a href="#">Saulieu</a> 5km
Hôpital	X <a href="#">Saulieu</a> 5km
Laboratoire d'analyses médicales	X <a href="#">Saulieu</a> 5km
Etablissement pour handicapé	X <a href="#">Saulieu</a> 5km
EHPA	X <a href="#">Saulieu</a> 5km
Médecin	X <a href="#">Saulieu</a> 5km
Dentiste	X <a href="#">Saulieu</a> 5km
Chirurgien	X <a href="#">Autun</a> 32km
Dermatologue	X <a href="#">Pouilly-en-Auxois</a> 24km
Anesthésiste	X <a href="#">Autun</a> 32km
Gastro-entérologue	X <a href="#">Semur-en-Auxois</a> 30km
Gynécologue	X <a href="#">Pouilly-en-Auxois</a> 25km
Cancérologue	X <a href="#">Chalon-sur-Saône</a> 68km
Neurologue	X <a href="#">Le Creusot</a> 51km
Ophthalmologue	X <a href="#">Autun</a> 32km
ORL	X <a href="#">Autun</a> 31km
Cardiologue	X <a href="#">Autun</a> 30km
Pédiatre	X <a href="#">Chenôve</a> 59km
Pneumologue	X <a href="#">Montbard</a> 44km
Psychologue	X <a href="#">Pouilly-en-Auxois</a> 24km
Radiologue	X <a href="#">Autun</a> 32km
Rhumatologue	X <a href="#">Dijon</a> 61km
Sage-femme	X <a href="#">Autun</a> 32km



## Éducation

Crèche	X <a href="#">Saulieu</a> 5km
Ecole maternelle Public	X <a href="#">Liernais</a> 5km
Ecole maternelle Privé	X <a href="#">Bourges</a> 142km
Ecole primaire Public	X <a href="#">Liernais</a> 5km
Ecole primaire Privé	X <a href="#">Brassy</a> 22km
Collège Public	X <a href="#">Liernais</a> 5km
Collège Privé	X <a href="#">Brassy</a> 22km
Lycée Public	X <a href="#">Château-Chinon (Ville)</a> 29km
Lycée Privé	X <a href="#">Saulieu</a> 5km

Sources : Base Sirene des entreprises et de leurs établissements selon les dernières parutions officielles de 2025 portant sur l'année 2024 ([data.gouv](#)). Liste, localisation et tarifs des professionnels de santé selon les dernières parutions officielles de 2025 portant sur l'année 2024 ([opendatasoft](#)) et FINISS Extraction du Fichier des établissements selon les dernières parutions officielles de 2025 portant sur l'année 2024 ([data.gouv](#)). Adresse et géolocalisation des établissements d'enseignement du premier et second degrés selon les dernières parutions officielles de 2025 portant sur l'année 2024 ([data.education.gouv](#))

## Villes autour de Saint-Martin-de-la-Mer

Ville	Habitants	Superficie	Pop densité	Pop active	Taux chômage	Revenu moyen	Prix immobilier
Saulieu (5 avis)	2 216	32 km <sup>2</sup>	69 h/km <sup>2</sup>	44.9%	6.4%	20 760 €/an	1 064 €/m <sup>2</sup>
Liernais (1 avis)	482	28 km <sup>2</sup>	17 h/km <sup>2</sup>	42.1%	2.9%	21 970 €/an	1 395 €/m <sup>2</sup>
Alligny-en-Morvan	594	48 km <sup>2</sup>	12 h/km <sup>2</sup>	39.2%	4.2%	21 290 €/an	937 €/m <sup>2</sup>
Blanot	120	18 km <sup>2</sup>	7 h/km <sup>2</sup>	40.8%	5%	18 190 €/an	750 €/m <sup>2</sup>
Villargoix	147	17 km <sup>2</sup>	9 h/km <sup>2</sup>	38.8%	2%	21 360 €/an	923 €/m <sup>2</sup>
Brazey-en-Morvan	155	17 km <sup>2</sup>	9 h/km <sup>2</sup>	31%	1.3%	20 060 €/an	615 €/m <sup>2</sup>
Thoisy-la-Berchère	302	34 km <sup>2</sup>	9 h/km <sup>2</sup>	45.7%	3.3%	22 200 €/an	789 €/m <sup>2</sup>
Champeau-en-Morvan	223	34 km <sup>2</sup>	7 h/km <sup>2</sup>	43.9%	4%	21 020 €/an	7 485 €/m <sup>2</sup>
Moux-en-Morvan	538	42 km <sup>2</sup>	13 h/km <sup>2</sup>	35.9%	4.8%	21 150 €/an	1 425 €/m <sup>2</sup>
Censerey	182	12 km <sup>2</sup>	15 h/km <sup>2</sup>	36.3%	0%	20 380 €/an	1 564 €/m <sup>2</sup>
Villiers-en-Morvan	43	6 km <sup>2</sup>	7 h/km <sup>2</sup>	41.9%	0%	NC	720 €/m <sup>2</sup>
Sussey	247	21 km <sup>2</sup>	12 h/km <sup>2</sup>	42.5%	2%	20 780 €/an	1 245 €/m <sup>2</sup>
Vianges	35	8 km <sup>2</sup>	4 h/km <sup>2</sup>	40%	8.6%	NC	1 227 €/m <sup>2</sup>
Saint-Didier	196	21 km <sup>2</sup>	9 h/km <sup>2</sup>	54.1%	4.1%	23 480 €/an	1 019 €/m <sup>2</sup>
Gouloux	164	21 km <sup>2</sup>	8 h/km <sup>2</sup>	48.8%	6.1%	21 060 €/an	724 €/m <sup>2</sup>

bien-dans-ma-ville.fr



# **Vous aimez votre ville ? Notez-la !**

Et faites-nous part de vos remarques constructives



Avec

**BIEN** dans ma **VILLE** 