



Version web

# Ville de Saint-Martin-de-Brômes

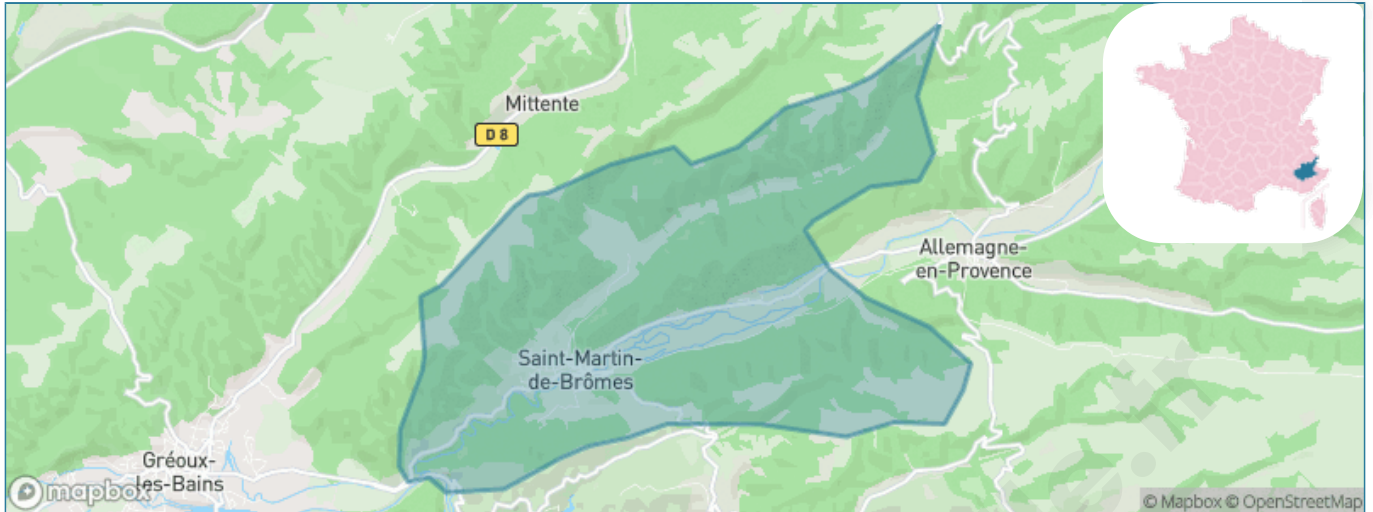
Présenté par

**BIEN** dans ma **VILLE** 

# Sommaire

Situation géographique .....	3
Statistiques sur la population .....	4
Evolution du nombre d'habitants .....	4
Tranche d'âge .....	5
0-14 ans .....	5
15-29 ans .....	5
30-44 ans .....	5
45-59 ans .....	5
60-74 ans .....	5
75-89 ans .....	5
90 ans et + .....	5
Activité professionnelle .....	5
Agriculteurs .....	5
Artisans, Commerçants .....	5
Cadres et sup. ....	5
Professions intermédiaires .....	5
Employé .....	5
Ouvrier .....	5
Retraité .....	5
Autres .....	5
Niveau de diplôme .....	6
Sans diplôme ou CEP .....	6
Brevet, BEPC, DNB .....	6
CAP-BEP ou équivalent .....	6
BAC ou équivalent .....	6
BAC+2 .....	6
BAC+3 ou +4 .....	6
BAC+5 ou plus .....	6
Composition des ménages .....	6
Couple sans enfant .....	6
Couple avec enfant(s) .....	6
Famille monoparentale .....	6
Colocation / Autre .....	6
Personnes seules .....	6
Profils électoraux .....	7
Premier tour .....	7
Sécurité .....	8
Evolution du nombre d'infractions .....	8
Pour comparer .....	9
Services à la population .....	10
Commerce .....	10
Éducation .....	10
Villes autour de Saint-Martin-de-Brômes .....	11

# Situation géographique



## i Informations clés

- **Région** : Provence-Alpes-Côte d'Azur
- **Département** : Alpes-de-Haute-Provence
- **Code postal** : 04800
- **Superficie** : 21 km<sup>2</sup>



# Statistiques sur la population



Nombre d'habitants

**625**



Age moyen

**46 ans**



Pop active

**44.3%**



Taux chômage

**9.2%**



Pop densité

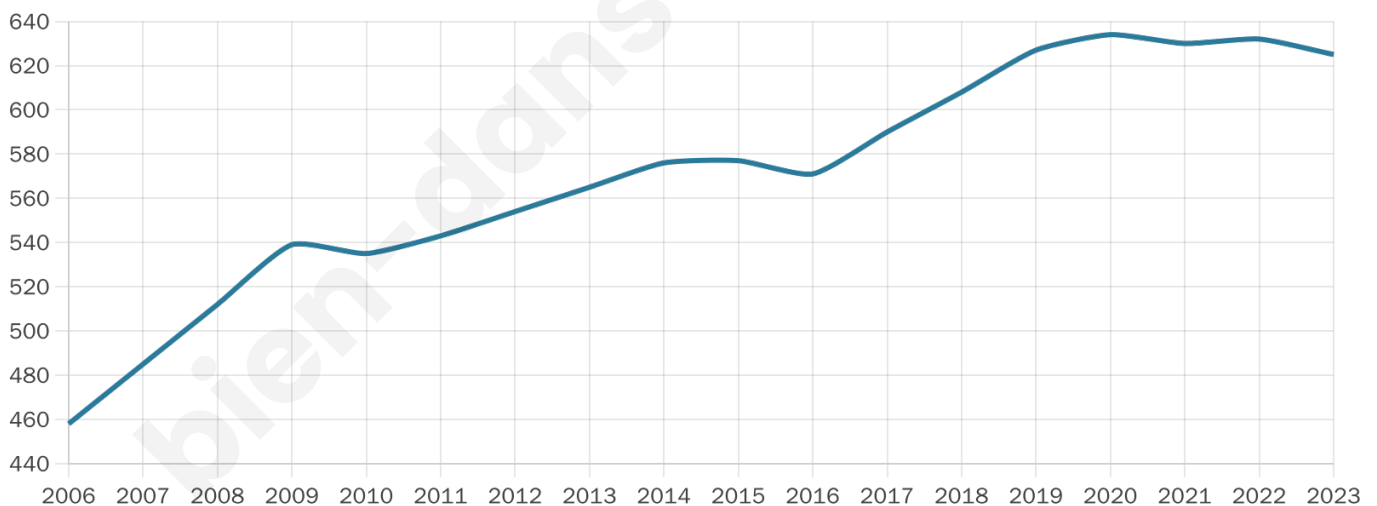
**30 h/km<sup>2</sup>**



Revenu moyen

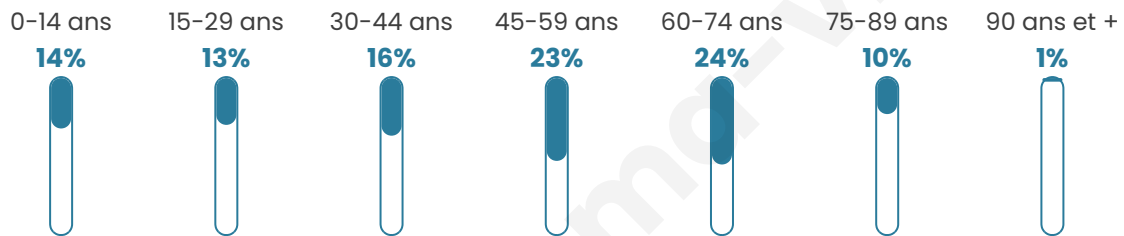
**21 530 €/an**

## Evolution du nombre d'habitants

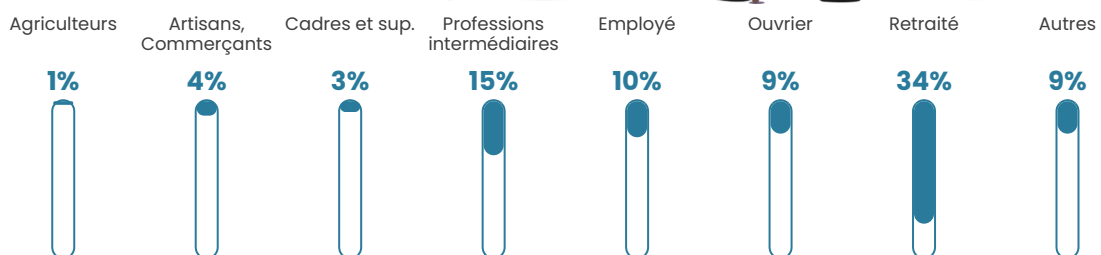


Sources : Institut national de la statistique et des études économiques (insee) selon Les dernières parutions officielles de 2024 portant sur les années 2020, 2021 et 2022.

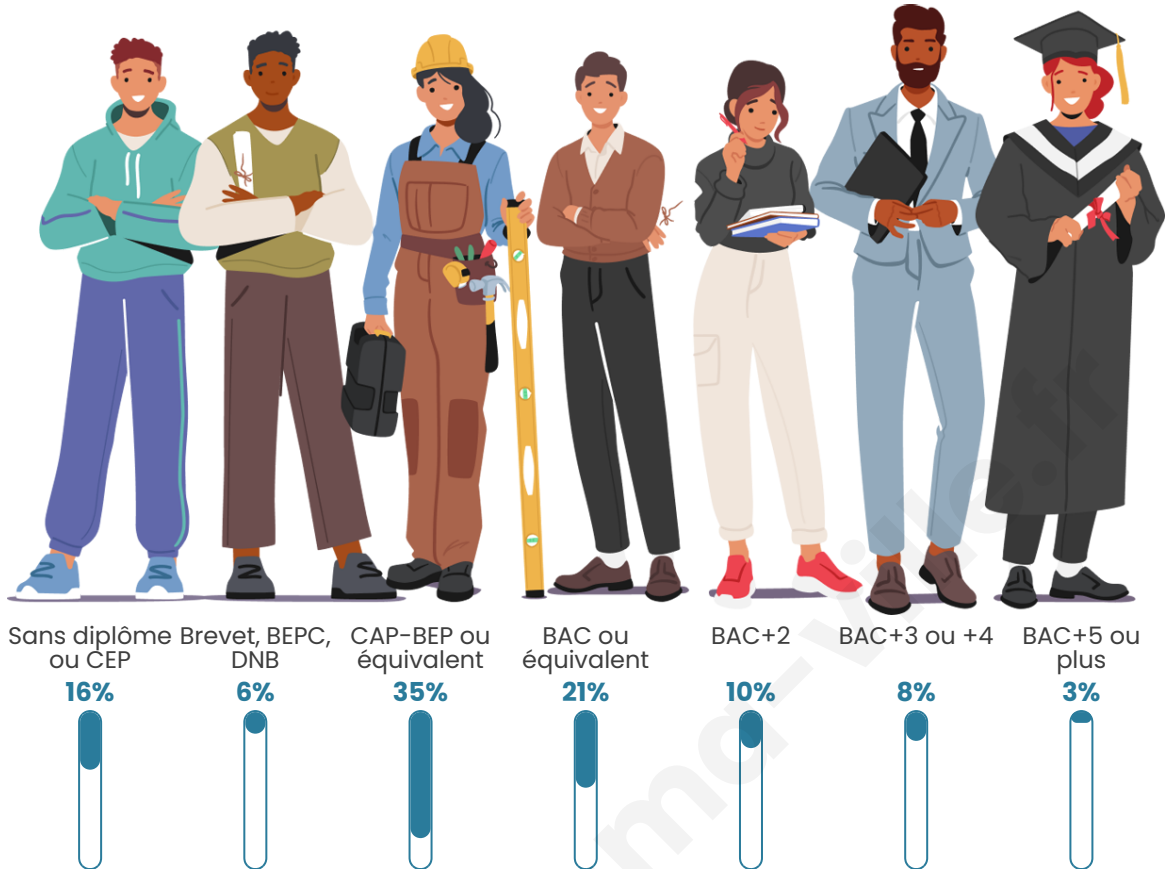
## Tranche d'âge



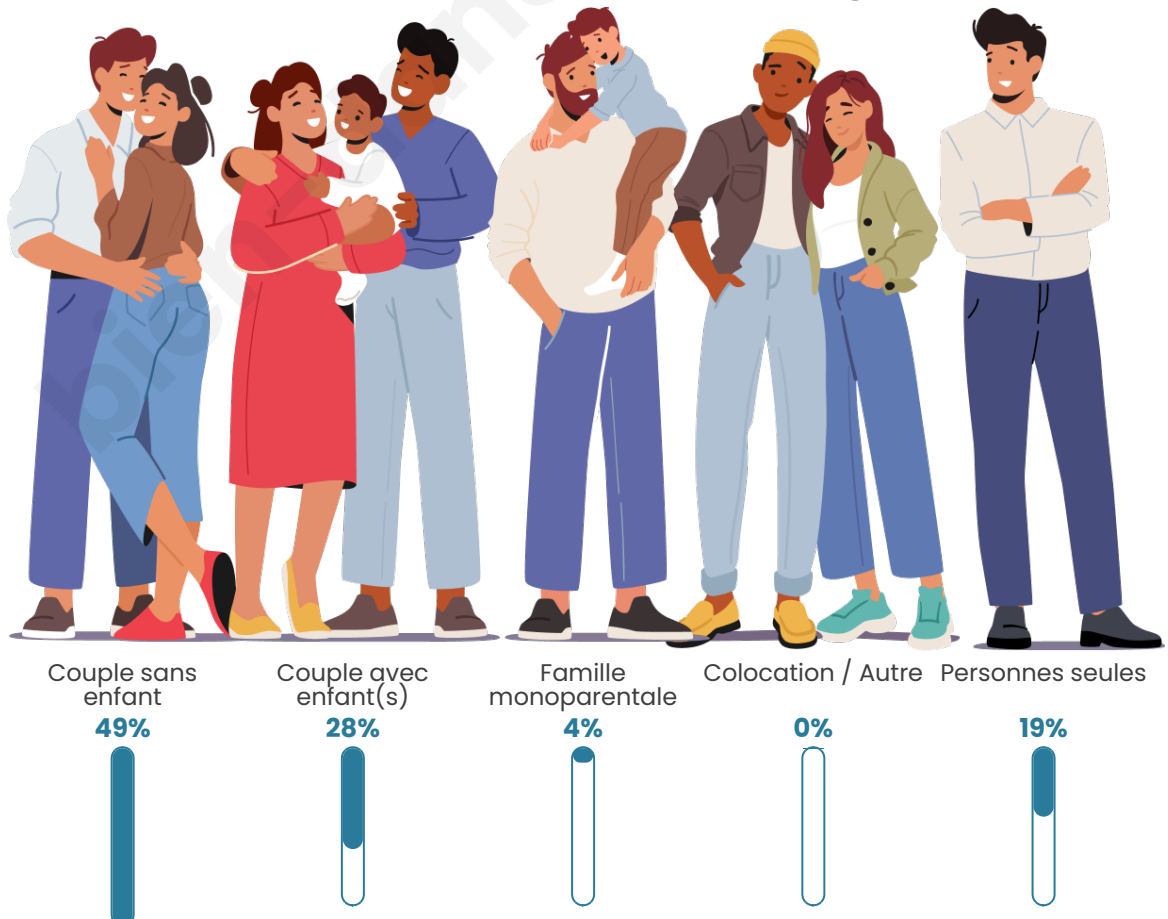
## Activité professionnelle



## Niveau de diplôme




## Composition des ménages



# Profils électoraux

## Premier tour

	Marine LE PEN	31.01 %
	Emmanuel MACRON	22.12 %
	Jean-Luc MÉLENCHON	19.23 %
	Jean LASSALLE	7.45 %
	Éric ZEMMOUR	7.21 %
	Fabien ROUSSEL	3.85 %
	Nicolas DUPONT-AIGNAN	2.64 %
	Valérie PÉCRESE	2.40 %
	Philippe POUTOU	1.68 %
	Nathalie ARTHAUD	0.96 %
	Anne HIDALGO	0.72 %
	Yannick JADOT	0.72 %



### 529 inscrits

Participation : 79.58%

Votes blancs : 1.19%

Votes nuls : 0.00%

## Second tour

	Emmanuel MACRON	40,21 %
	Marine LE PEN	59,79 %

### 529 inscrits

Participation : 77.69%

Votes blancs : 6.81%

Votes nuls : 2.43%

# Sécurité



Agressions physiques / sexuelles

0



Cambriolages

0



Vols / dégradations

0



Stupéfiants

0

## Evolution du nombre d'infractions



## Pour comparer

(en proportion du nombre d'habitants)



Sources : Bases statistiques communale, départementale et régionale de la délinquance enregistrée par la police et la gendarmerie nationales selon les dernières parutions officielles de 2025 portant sur l'année 2024 ([data.gouv](https://data.gouv.fr)).

Agressions physiques / sexuelles : Violences sexuelles, coups et blessures volontaires intrafamiliaux, coups et blessures volontaires, autres coups, blessures volontaires et vols violents sans arme.

Cambriolages : Cambriolages de logements.

Vols : Vols avec armes, vols d'accessoires sur véhicules, vols dans les véhicules, vols de véhicules, vols sans violence contre des personnes, destructions, dégradations volontaires et escroqueries.

Stupéfiants : Trafic de stupéfiants dont (AFD) et usage de stupéfiants.

# Services à la population



## Commerce

Hypermarché	X <a href="#">Manosque</a> 11km
Supermarché	X <a href="#">Vinson-sur-Verdon</a> 11km
Superette	1
Boulangerie	X <a href="#">Gréoux-les-Bains</a> 5km
Boucherie	X <a href="#">Gréoux-les-Bains</a> 5km
Restaurant	X <a href="#">Esparron-de-Verdon</a> 3km
Garage	X <a href="#">Allemagne-en-Provence</a> 5km
Station-service	X <a href="#">Gréoux-les-Bains</a> 6km
Banque	X <a href="#">Gréoux-les-Bains</a> 5km
La poste	X <a href="#">Saint-Julien</a> 8km
Coiffeur	2
Tabac	X <a href="#">Gréoux-les-Bains</a> 5km
Bars / discothèque	1
Bibliothèque	X <a href="#">Ginasservis</a> 13km
Cinéma	X <a href="#">Gréoux-les-Bains</a> 5km
Vétérinaire	X <a href="#">Gréoux-les-Bains</a> 5km



## Santé

Pharmacie	X <a href="#">Gréoux-les-Bains</a> 5km
Hôpital	X <a href="#">Manosque</a> 13km
Laboratoire d'analyses médicales	X <a href="#">Gréoux-les-Bains</a> 5km
Etablissement pour handicapé	X <a href="#">Manosque</a> 12km
EHPA	X <a href="#">Gréoux-les-Bains</a> 3km
Médecin	1
Dentiste	X <a href="#">Gréoux-les-Bains</a> 5km
Chirurgien	X <a href="#">Manosque</a> 13km
Dermatologue	X <a href="#">Quinson</a> 10km
Anesthésiste	X <a href="#">Oraison</a> 17km
Gastro-entérologue	X <a href="#">Gréoux-les-Bains</a> 5km
Gynécologue	X <a href="#">Quinson</a> 10km
Cancérologue	X <a href="#">Manosque</a> 15km
Neurologue	X <a href="#">Oraison</a> 17km
Ophthalmologue	X <a href="#">Quinson</a> 10km
ORL	X <a href="#">Gréoux-les-Bains</a> 5km
Cardiologue	X <a href="#">Quinson</a> 10km
Pédiatre	X <a href="#">Quinson</a> 10km
Pneumologue	X <a href="#">Quinson</a> 10km
Psychologue	X <a href="#">Quinson</a> 10km
Radiologue	X <a href="#">Oraison</a> 17km
Rhumatologue	X <a href="#">Oraison</a> 17km
Sage-femme	X <a href="#">Vinson-sur-Verdon</a> 12km



## Éducation

Crèche	1
Ecole maternelle Public	X <a href="#">Valensole</a> 9km
Ecole maternelle Privé	X <a href="#">Aix-en-Provence</a> 47km
Ecole primaire Public	1
Ecole primaire Privé	X <a href="#">Manosque</a> 15km
Collège Public	X <a href="#">Vinson-sur-Verdon</a> 13km
Collège Privé	X <a href="#">Manosque</a> 15km
Lycée Public	X <a href="#">Manosque</a> 14km
Lycée Privé	X <a href="#">Manosque</a> 14km

Sources : Base Sirene des entreprises et de leurs établissements selon les dernières parutions officielles de 2025 portant sur l'année 2024 ([data.gouv](#)). Liste, localisation et tarifs des professionnels de santé selon les dernières parutions officielles de 2025 portant sur l'année 2024 ([opendatasoft](#)) et FINISS Extraction du Fichier des établissements selon les dernières parutions officielles de 2025 portant sur l'année 2024 ([data.gouv](#)). Adresse et géolocalisation des établissements d'enseignement du premier et second degrés selon les dernières parutions officielles de 2025 portant sur l'année 2024 ([data.education.gouv](#))

## Villes autour de Saint-Martin-de-Brômes

Ville	Habitants	Superficie	Pop densité	Pop active	Taux chômage	Revenu moyen	Prix immobilier
Esparron-de-Verdon	379	34 km <sup>2</sup>	11 h/km <sup>2</sup>	36.9%	5%	20 650 €/an	2 470 €/m <sup>2</sup>
Allemagne-en-Provence (1 avis)	544	33 km <sup>2</sup>	16 h/km <sup>2</sup>	46.1%	5%	20 340 €/an	1 805 €/m <sup>2</sup>
Gréoux-les-Bains (3 avis)	3 084	69 km <sup>2</sup>	45 h/km <sup>2</sup>	41.4%	5.7%	22 240 €/an	2 644 €/m <sup>2</sup>
Valensole (6 avis)	3 137	127 km <sup>2</sup>	25 h/km <sup>2</sup>	44.8%	5.4%	21 900 €/an	2 164 €/m <sup>2</sup>
Saint-Julien (1 avis)	2 453	75 km <sup>2</sup>	33 h/km <sup>2</sup>	41.6%	6.2%	22 610 €/an	2 270 €/m <sup>2</sup>
Quinson	368	28 km <sup>2</sup>	13 h/km <sup>2</sup>	47%	9.2%	18 920 €/an	1 888 €/m <sup>2</sup>
Saint-Laurent-du-Verdon	82	8 km <sup>2</sup>	10 h/km <sup>2</sup>	53.7%	8.5%	NC	2 388 €/m <sup>2</sup>
Montagnac-Montpezat	401	34 km <sup>2</sup>	12 h/km <sup>2</sup>	38.9%	7.2%	20 900 €/an	1 819 €/m <sup>2</sup>
Riez (3 avis)	1 610	40 km <sup>2</sup>	40 h/km <sup>2</sup>	38.8%	7.3%	20 130 €/an	1 936 €/m <sup>2</sup>
Vinon-sur-Verdon (5 avis)	4 464	36 km <sup>2</sup>	124 h/km <sup>2</sup>	46%	5.1%	24 320 €/an	2 417 €/m <sup>2</sup>
Ginasservis	2 075	37 km <sup>2</sup>	56 h/km <sup>2</sup>	44.5%	3.8%	23 560 €/an	2 102 €/m <sup>2</sup>
Artignosc-sur-Verdon (2 avis)	311	18 km <sup>2</sup>	17 h/km <sup>2</sup>	35%	6.1%	21 540 €/an	2 201 €/m <sup>2</sup>
Sainte-Tulle (3 avis)	3 558	17 km <sup>2</sup>	209 h/km <sup>2</sup>	46.4%	8.6%	22 180 €/an	1 974 €/m <sup>2</sup>
La Verdière	1 668	68 km <sup>2</sup>	25 h/km <sup>2</sup>	38.5%	5.8%	22 230 €/an	2 397 €/m <sup>2</sup>
Volx (3 avis)	3 243	19 km <sup>2</sup>	171 h/km <sup>2</sup>	46%	4.3%	23 570 €/an	2 130 €/m <sup>2</sup>

bien-dans-ma-ville.fr



# Vous aimez votre ville ? Notez-la !

Et faites-nous part de vos remarques constructives



Avec

**BIEN** dans  
ma **VILLE** 