



Version web

# Ville de Saint-Martin- d'Armagnac

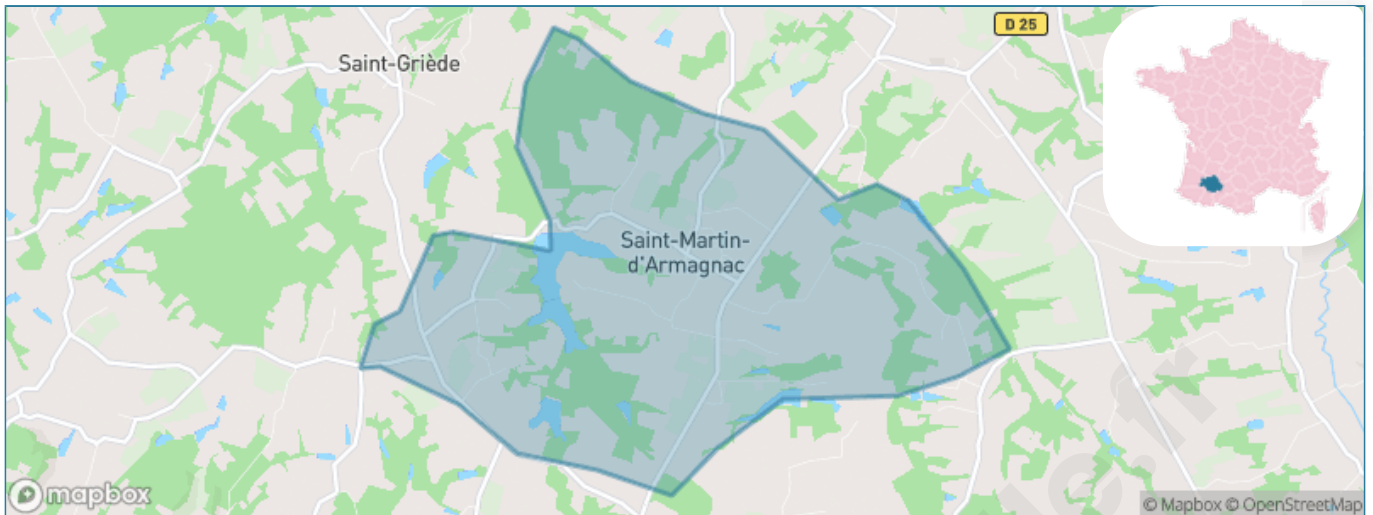
Présenté par

**BIEN** dans  
ma **VILLE** 

# Sommaire

Situation géographique .....	3
Statistiques sur la population .....	4
Evolution du nombre d'habitants .....	4
Tranche d'âge .....	5
0-14 ans .....	5
15-29 ans .....	5
30-44 ans .....	5
45-59 ans .....	5
60-74 ans .....	5
75-89 ans .....	5
90 ans et + .....	5
Activité professionnelle .....	5
Agriculteurs .....	5
Artisans, Commerçants .....	5
Cadres et sup. ....	5
Professions intermédiaires .....	5
Employé .....	5
Ouvrier .....	5
Retraité .....	5
Autres .....	5
Niveau de diplôme .....	6
Sans diplôme ou CEP .....	6
Brevet, BEPC, DNB .....	6
CAP-BEP ou équivalent .....	6
BAC ou équivalent .....	6
BAC+2 .....	6
BAC+3 ou +4 .....	6
BAC+5 ou plus .....	6
Composition des ménages .....	6
Couple sans enfant .....	6
Couple avec enfant(s) .....	6
Famille monoparentale .....	6
Colocation / Autre .....	6
Personnes seules .....	6
Profils électoraux .....	7
Premier tour .....	7
Sécurité .....	8
Evolution du nombre d'infractions .....	8
Pour comparer .....	9
Services à la population .....	10
Commerce .....	10
Éducation .....	10
Villes autour de Saint-Martin-d'Armagnac .....	12
Avis sur la ville de Saint-Martin-d'Armagnac .....	13
Moyenne par critère .....	13
Villes autour de Saint-Martin-d'Armagnac .....	13
Répartition des avis par note .....	13
Répartition des avis par note .....	13

# Situation géographique



## i Informations clés

- **Région** : Occitanie
- **Département** : Gers
- **Code postal** : 32110
- **Superficie** : 10 km<sup>2</sup>



# Statistiques sur la population



Nombre d'habitants

**230**



Age moyen

**44 ans**



Pop active

**49.6%**



Taux chômage

**2.8%**



Pop densité

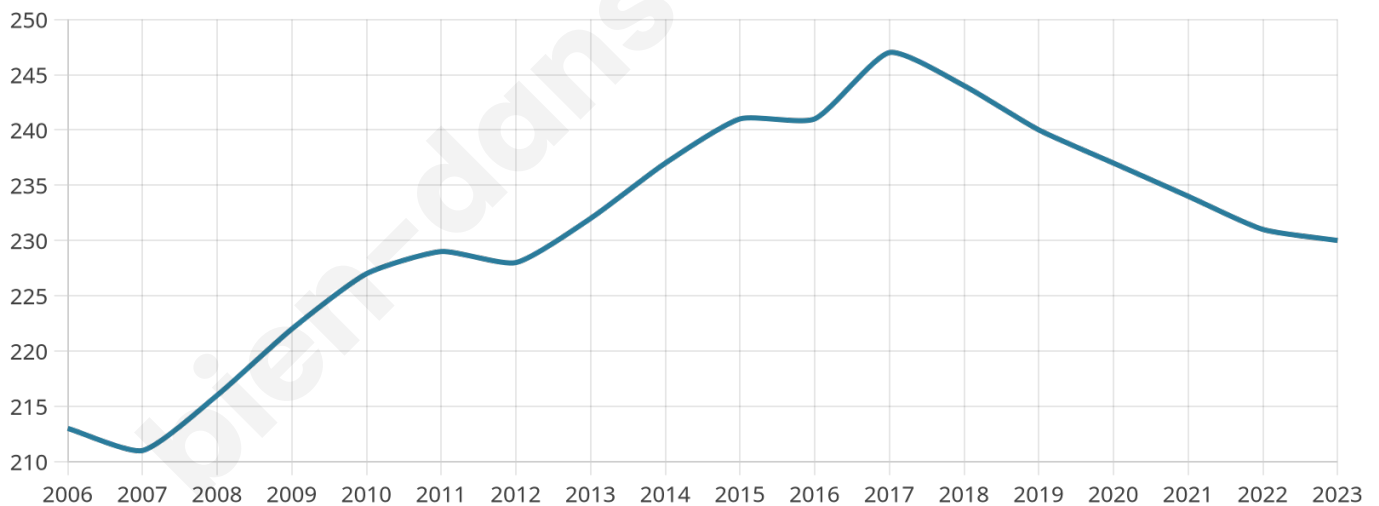
**23 h/km<sup>2</sup>**



Revenu moyen

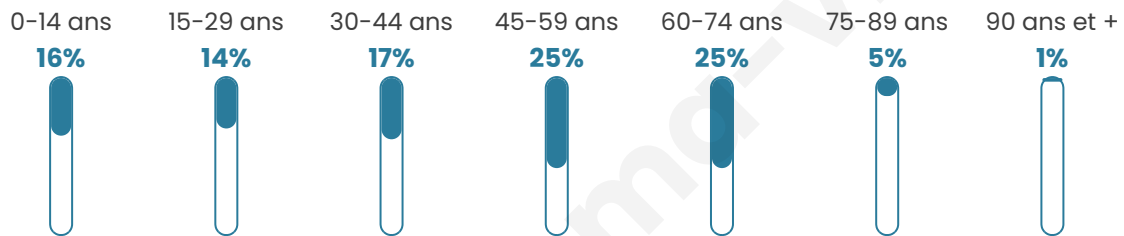
**23 410 €/an**

## Evolution du nombre d'habitants

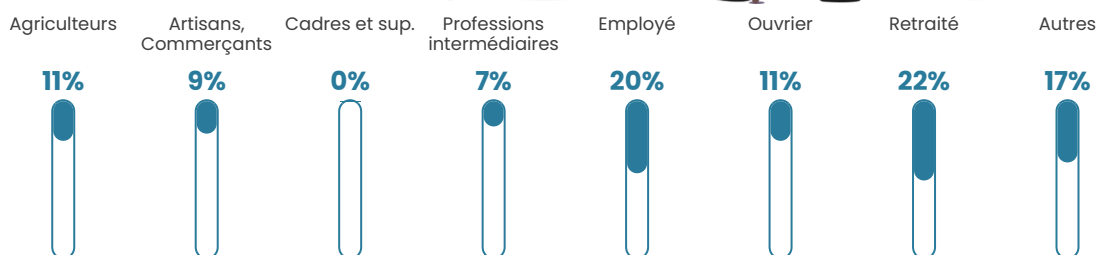


Sources : Institut national de la statistique et des études économiques (insee) selon Les dernières parutions officielles de 2024 portant sur les années 2020, 2021 et 2022.

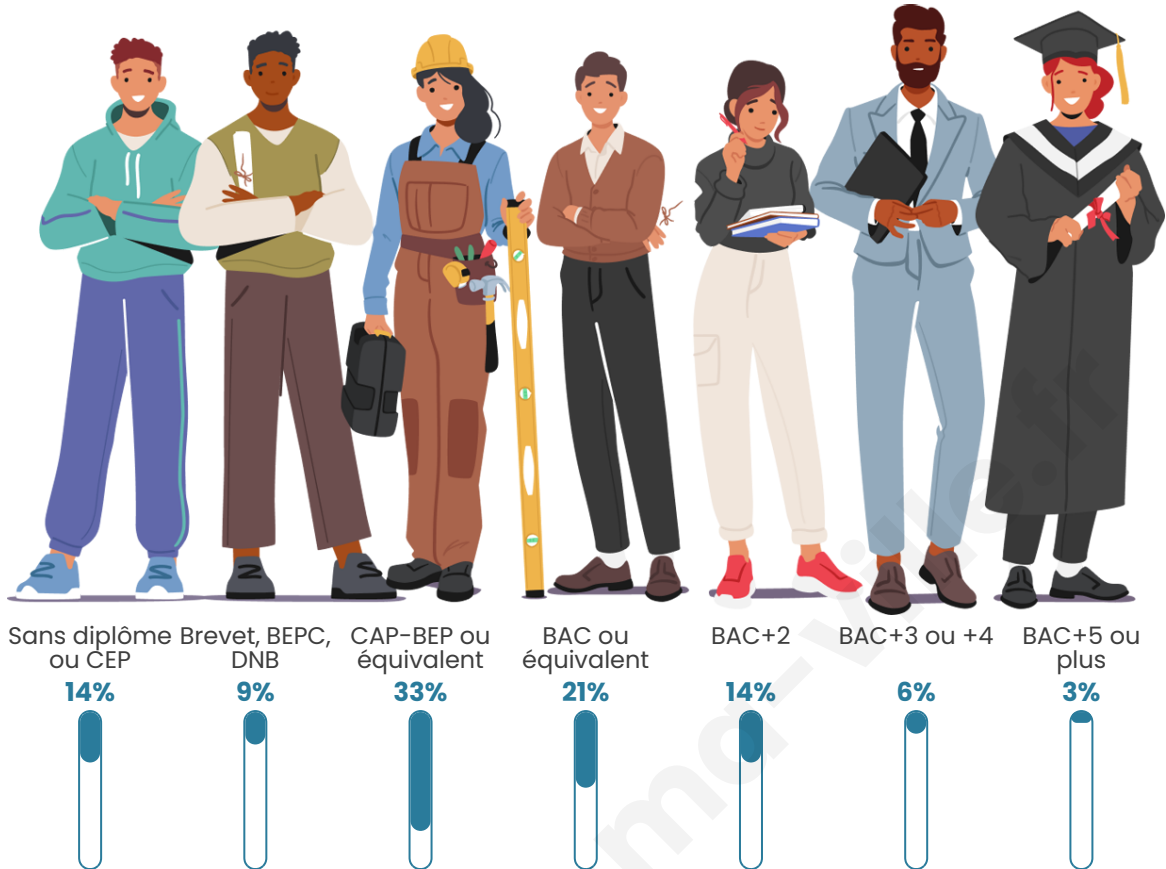
## Tranche d'âge



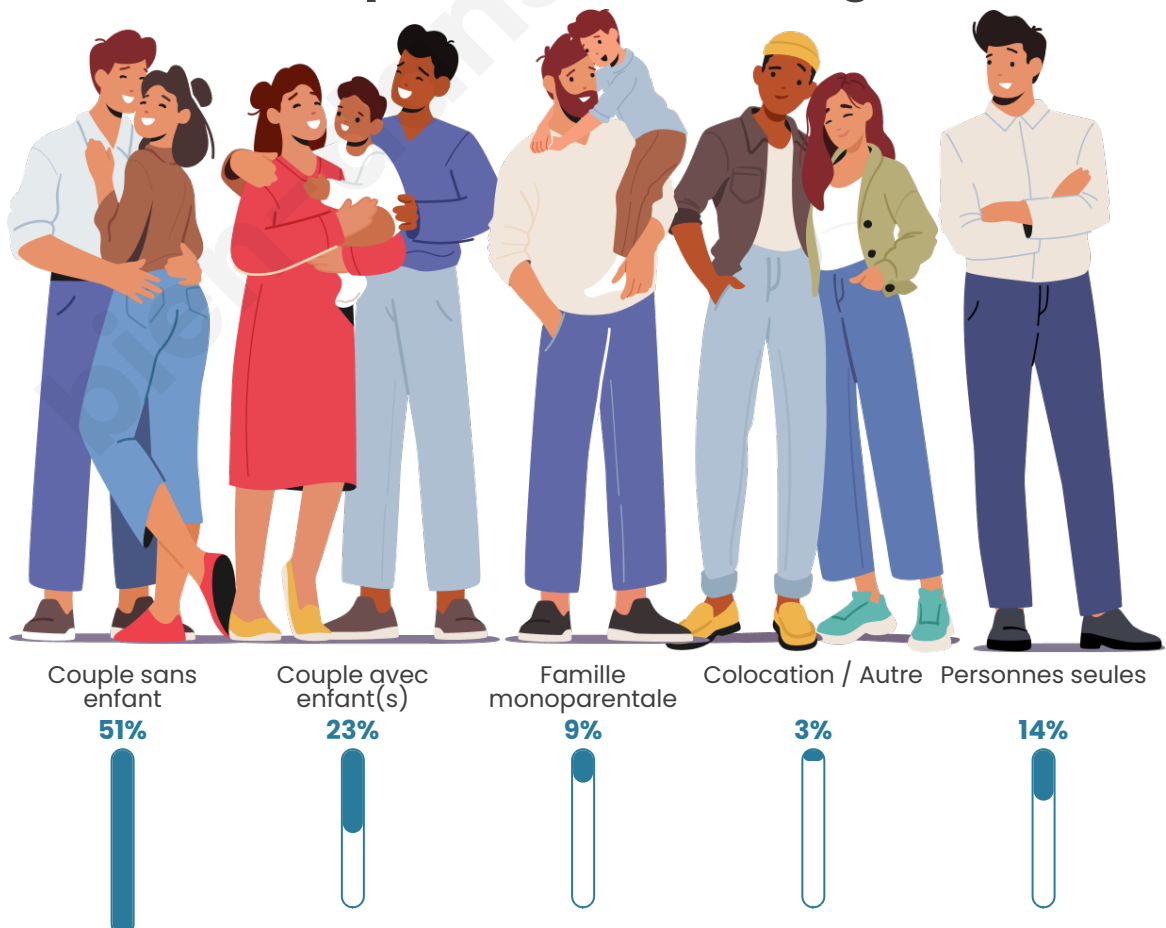
## Activité professionnelle



## Niveau de diplôme



## Composition des ménages



# Profils électoraux

## Premier tour

	Marine LE PEN	31.61 %
	Jean LASSALLE	18.06 %
	Emmanuel MACRON	17.42 %
	Jean-Luc MÉLENCHON	12.26 %
	Fabien ROUSSEL	6.45 %
	Valérie PÉCRESSE	3.87 %
	Nicolas DUPONT-AIGNAN	3.87 %
	Éric ZEMMOUR	3.23 %
	Anne HIDALGO	2.58 %
	Yannick JADOT	0.65 %
	Nathalie ARTHAUD	0.00 %
	Philippe POUTOU	0.00 %



### 192 inscrits

Participation : 80.73%

Votes blancs : 0.00%

Votes nuls : 0.00%

## Second tour

	Emmanuel MACRON	41,35 %
	Marine LE PEN	58,65 %

### 192 inscrits

Participation : 77.08%

Votes blancs : 8.11%

Votes nuls : 2.03%

# Sécurité



Agressions physiques / sexuelles

0



Cambriolages

0



Vols / dégradations

0



Stupéfiants

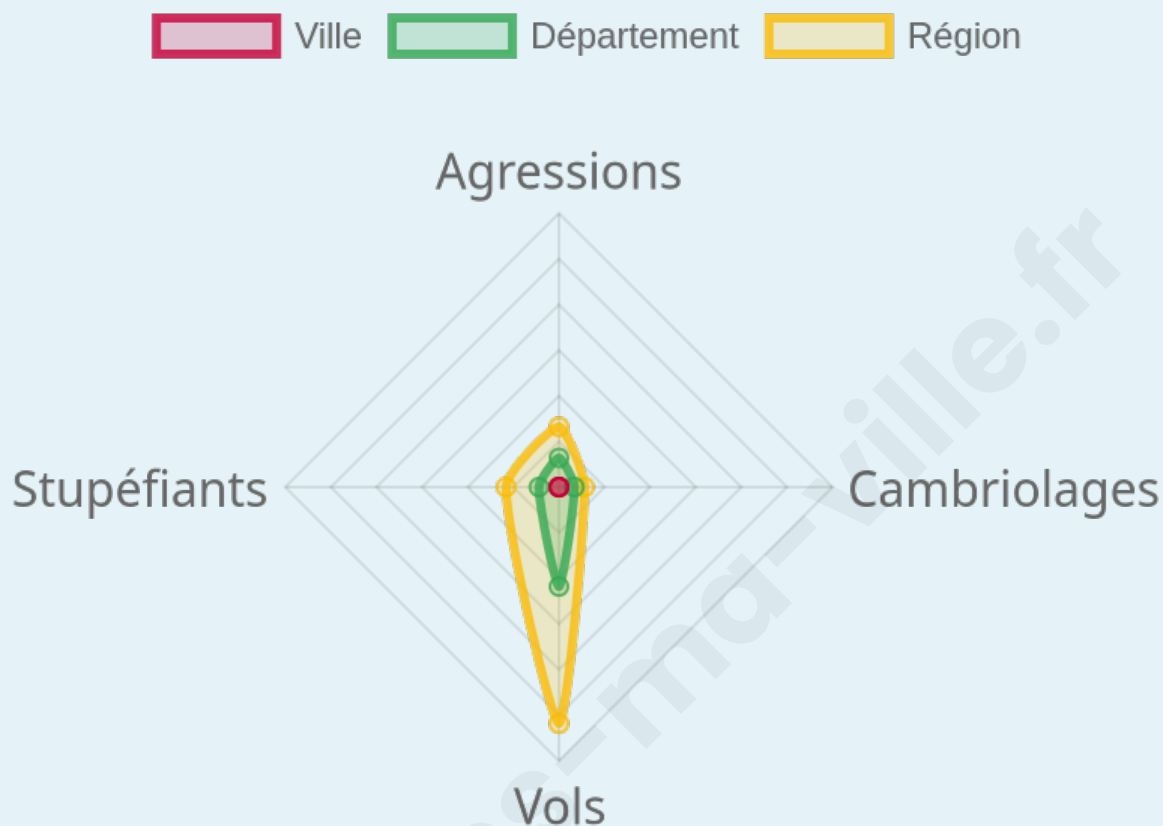
0

## Evolution du nombre d'infractions



## Pour comparer

(en proportion du nombre d'habitants)



Sources : Bases statistiques communale, départementale et régionale de la délinquance enregistrée par la police et la gendarmerie nationales selon les dernières parutions officielles de 2025 portant sur l'année 2024 ([data.gouv](https://data.gouv.fr)).

Agressions physiques / sexuelles : Violences sexuelles, coups et blessures volontaires intrafamiliaux, coups et blessures volontaires, autres coups, blessures volontaires et vols violents sans arme.

Cambriolages : Cambriolages de logements.

Vols : Vols avec armes, vols d'accessoires sur véhicules, vols dans les véhicules, vols de véhicules, vols sans violence contre des personnes, destructions, dégradations volontaires et escroqueries.

Stupéfiants : Trafic de stupéfiants dont (AFD) et usage de stupéfiants.

# Services à la population



## Commerce

Hypermarché	X <u>Barcelonne-du-Gers</u> 9km
Supermarché	X <u>Nogaro</u> 6km
Superette	X <u>Nogaro</u> 5km
Boulangerie	X <u>Nogaro</u> 5km
Boucherie	X <u>Urgosse</u> 4km
Restaurant	X <u>Nogaro</u> 5km
Garage	X <u>Arblade-le-Haut</u> 2km
Station-service	X <u>Riscle</u> 6km
Banque	X <u>Nogaro</u> 5km
La poste	X <u>Riscle</u> 6km
Coiffeur	X <u>Nogaro</u> 5km
Tabac	X <u>Nogaro</u> 5km
Bars / discothèque	X <u>Sarragachies</u> 3km
Bibliothèque	X <u>Aire-sur-l'Adour</u> 16km
Cinéma	X <u>Nogaro</u> 5km
Vétérinaire	X <u>Nogaro</u> 6km



## Santé

Pharmacie	X <u>Nogaro</u> 5km
Hôpital	X <u>Aire-sur-l'Adour</u> 14km
Laboratoire d'analyses médicales	X <u>Aire-sur-l'Adour</u> 14km
Etablissement pour handicapé	X <u>Nogaro</u> 5km
EHPA	X <u>Nogaro</u> 5km
Médecin	X <u>Nogaro</u> 5km
Dentiste	X <u>Nogaro</u> 5km
Chirurgien	X <u>Aire-sur-l'Adour</u> 14km
Dermatologue	X <u>Saint-Pierre-du-Mont</u> 40km
Anesthésiste	X <u>Aire-sur-l'Adour</u> 14km
Gastro-entérologue	X <u>Aire-sur-l'Adour</u> 14km
Gynécologue	X <u>Aire-sur-l'Adour</u> 16km
Cancérologue	X <u>Tarbes</u> 56km
Neurologue	X <u>Saint-Pierre-du-Mont</u> 38km
Ophtalmologue	X <u>Aire-sur-l'Adour</u> 14km
ORL	X <u>Saint-Pierre-du-Mont</u> 38km
Cardiologue	X <u>Aire-sur-l'Adour</u> 14km
Pédiatre	X <u>Saint-Pierre-du-Mont</u> 38km
Pneumologue	X <u>Aire-sur-l'Adour</u> 14km
Psychologue	X <u>Castelnau-Rivière-Basse</u> 15km
Radiologue	X <u>Nogaro</u> 5km
Rhumatologue	X <u>Mont-de-Marsan</u> 41km
Sage-femme	X <u>Nogaro</u> 5km



## Éducation

Crèche	X <u>Riscle</u> 7km
Ecole maternelle Public	X <u>Nogaro</u> 5km
Ecole maternelle Privé	X <u>Plaisance-du-Touch</u> 112km
Ecole primaire Public	1
Ecole primaire Privé	X <u>Aire-sur-l'Adour</u> 11km
Collège Public	X <u>Nogaro</u> 5km
Collège Privé	X <u>Préchac-sur-Adour</u> 14km
Lycée Public	X <u>Nogaro</u> 5km
Lycée Privé	X <u>Nogaro</u> 7km

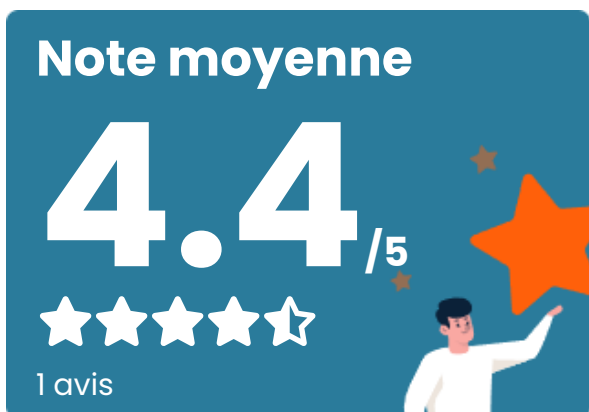
Sources : Base Sirene des entreprises et de leurs établissements selon les dernières parutions officielles de 2025 portant sur l'année 2024 ([data.gouv](https://data.gouv.fr)). Liste, localisation et tarifs des professionnels de santé selon les dernières parutions officielles de 2025 portant sur l'année 2024 ([opendatasoft](https://opendatasoft.com)) et FINISS Extraction du Fichier des établissements selon les dernières parutions officielles de 2025 portant sur l'année 2024 ([data.gouv](https://data.gouv.fr)). Adresse et géolocalisation des établissements d'enseignement du premier et second degrés selon les

bien-dans-ma-ville.fr

## Villes autour de Saint-Martin-d'Armagnac

Ville	Habitants	Superficie	Pop densité	Pop active	Taux chômage	Revenu moyen	Prix immobilier
Lanne-Soubiran	141	6 km <sup>2</sup>	24 h/km <sup>2</sup>	46.1%	2.1%	19 620 €/an	1 473 €/m <sup>2</sup>
Saint-Griède	142	7 km <sup>2</sup>	20 h/km <sup>2</sup>	53.5%	2.8%	20 960 €/an	670 €/m <sup>2</sup>
Arblade-le-Haut	308	12 km <sup>2</sup>	26 h/km <sup>2</sup>	51.6%	5.8%	23 530 €/an	1 282 €/m <sup>2</sup>
Maulichères	155	6 km <sup>2</sup>	26 h/km <sup>2</sup>	40.6%	1.9%	20 950 €/an	1 294 €/m <sup>2</sup>
Sarragachies	217	12 km <sup>2</sup>	18 h/km <sup>2</sup>	42.9%	1.4%	21 820 €/an	1 249 €/m <sup>2</sup>
Sorbets	203	9 km <sup>2</sup>	23 h/km <sup>2</sup>	41.4%	4.9%	21 330 €/an	643 €/m <sup>2</sup>
Caumont	103	7 km <sup>2</sup>	15 h/km <sup>2</sup>	44.7%	4.9%	24 020 €/an	1 389 €/m <sup>2</sup>
Urgosse	240	6 km <sup>2</sup>	40 h/km <sup>2</sup>	38.3%	2.1%	22 460 €/an	899 €/m <sup>2</sup>
Magnan	230	11 km <sup>2</sup>	21 h/km <sup>2</sup>	34.8%	2.2%	23 370 €/an	890 €/m <sup>2</sup>
Luppé-Violles	133	7 km <sup>2</sup>	19 h/km <sup>2</sup>	44.4%	4.5%	21 670 €/an	742 €/m <sup>2</sup>
Riscle	1 622	36 km <sup>2</sup>	45 h/km <sup>2</sup>	40.3%	3.8%	20 330 €/an	1 172 €/m <sup>2</sup>
Nogaro	2 238	11 km <sup>2</sup>	203 h/km <sup>2</sup>	34.9%	5%	19 090 €/an	1 041 €/m <sup>2</sup>
Sion	99	7 km <sup>2</sup>	14 h/km <sup>2</sup>	47.5%	7.1%	20 500 €/an	NC
Lelin-Lapujolle	273	13 km <sup>2</sup>	21 h/km <sup>2</sup>	42.9%	4.8%	21 900 €/an	2 031 €/m <sup>2</sup>
Termes-d'Armagnac	207	10 km <sup>2</sup>	21 h/km <sup>2</sup>	33.8%	3.4%	18 970 €/an	680 €/m <sup>2</sup>

# Avis sur la ville de Saint-Martin-d'Armagnac



## Moyenne par critère



## Villes autour de Saint-Martin-d'Armagnac

Ville	Note globale	Sécurité	Éducation	Sport Loisir	Environnement	Vie pratique
Lanne-Soubiran	-	-	-	-	-	-
Saint-Griède	-	-	-	-	-	-
Arblade-le-Haut	-	-	-	-	-	-
Maulichères	-	-	-	-	-	-
Sarragachies	-	-	-	-	-	-
Sorbets	-	-	-	-	-	-
Caumont	-	-	-	-	-	-
Urgosse	-	-	-	-	-	-
Magnan	-	-	-	-	-	-
Luppé-Violles	-	-	-	-	-	-
Riscle	-	-	-	-	-	-
Nogaro	-	-	-	-	-	-
Sion	-	-	-	-	-	-
Lelin-Lapujolle	-	-	-	-	-	-
Termes-d'Armagnac	-	-	-	-	-	-



# Vous aimez votre ville ? Notez-la !

Et faites-nous part de vos remarques constructives



Avec

**BIEN** dans  
ma **VILLE** 