



Version web

Ville de Saint-Martin- Choquel

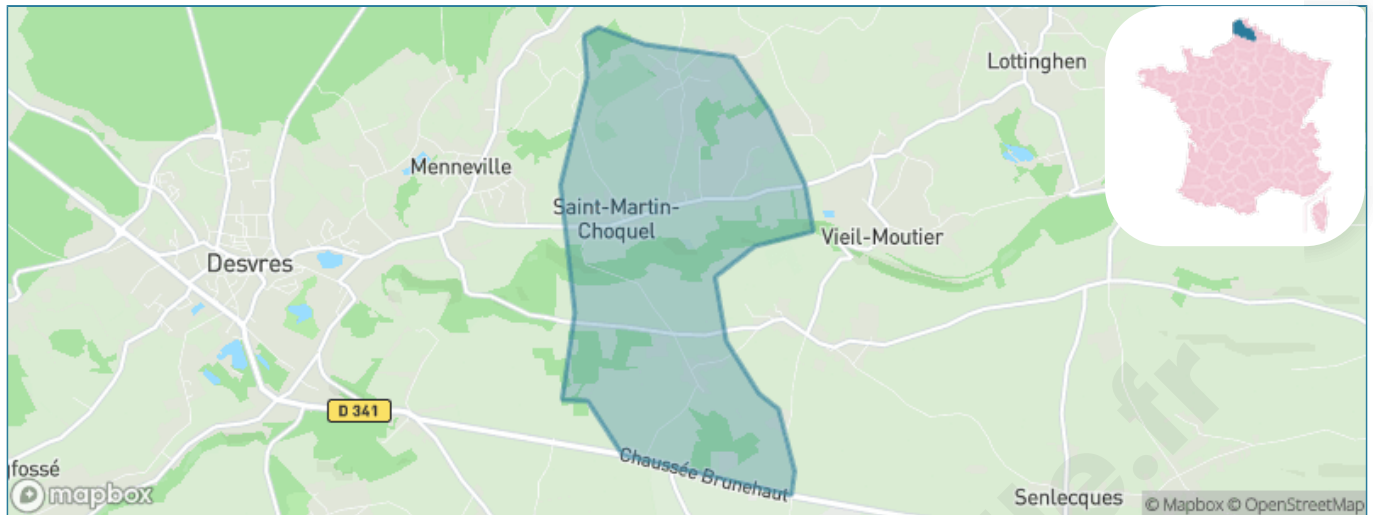
Présenté par

BIEN dans
ma **VILLE** 

Sommaire

Situation géographique	3
Statistiques sur la population	4
Evolution du nombre d'habitants	4
Tranche d'âge	5
0-14 ans	5
15-29 ans	5
30-44 ans	5
45-59 ans	5
60-74 ans	5
75-89 ans	5
90 ans et +	5
Activité professionnelle	5
Agriculteurs	5
Artisans, Commerçants	5
Cadres et sup.	5
Professions intermédiaires	5
Employé	5
Ouvrier	5
Retraité	5
Autres	5
Niveau de diplôme	6
Sans diplôme ou CEP	6
Brevet, BEPC, DNB	6
CAP-BEP ou équivalent	6
BAC ou équivalent	6
BAC+2	6
BAC+3 ou +4	6
BAC+5 ou plus	6
Composition des ménages	6
Couple sans enfant	6
Couple avec enfant(s)	6
Famille monoparentale	6
Colocation / Autre	6
Personnes seules	6
Profils électoraux	7
Premier tour	7
Sécurité	9
Evolution du nombre d'infractions	9
Pour comparer	10
Services à la population	11
Commerce	11
Éducation	11
Villes autour de Saint-Martin-Choquel	12

Situation géographique



i Informations clés

- **Région** : Hauts-de-France
- **Département** : Pas-de-Calais
- **Code postal** : 62240
- **Superficie** : 6 km²



Statistiques sur la population



Nombre d'habitants

443



Age moyen

40 ans



Pop active

54%



Taux chômage

7.8%



Pop densité

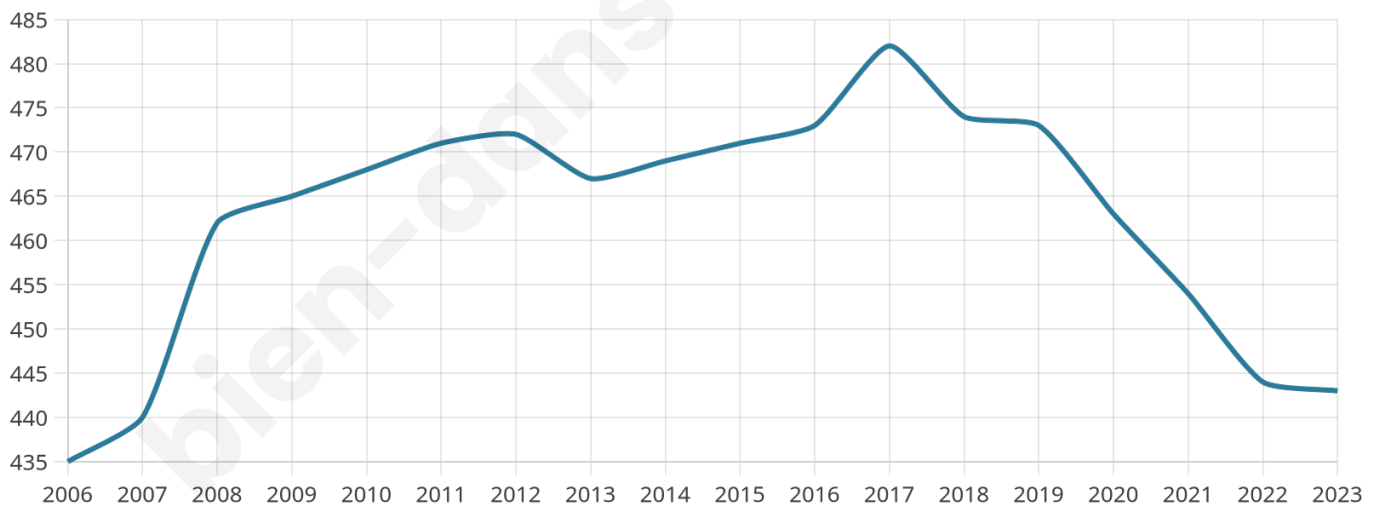
74 h/km²



Revenu moyen

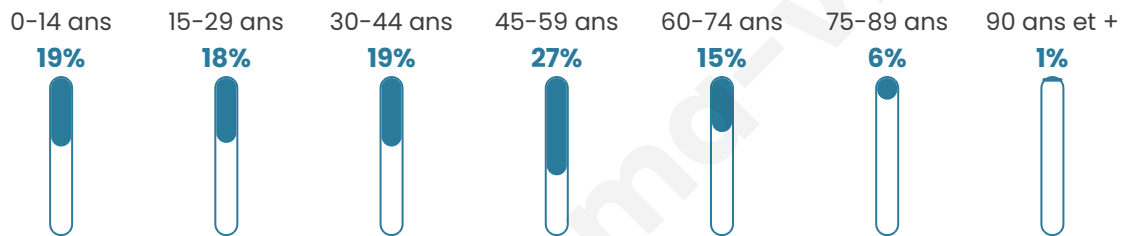
22 300 €/an

Evolution du nombre d'habitants

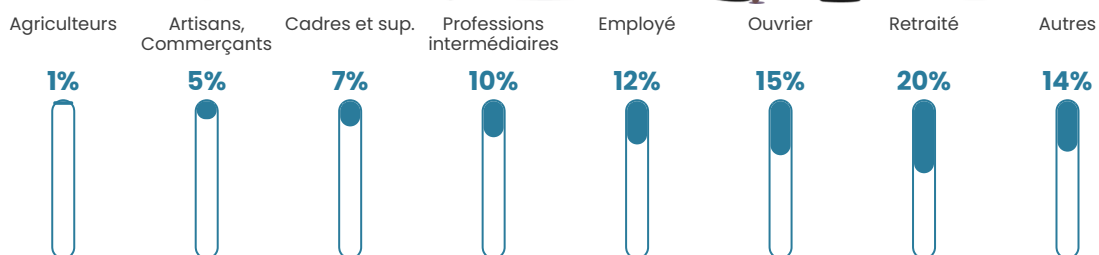


Sources : Institut national de la statistique et des études économiques (insee) selon Les dernières parutions officielles de 2024 portant sur les années 2020, 2021 et 2022.

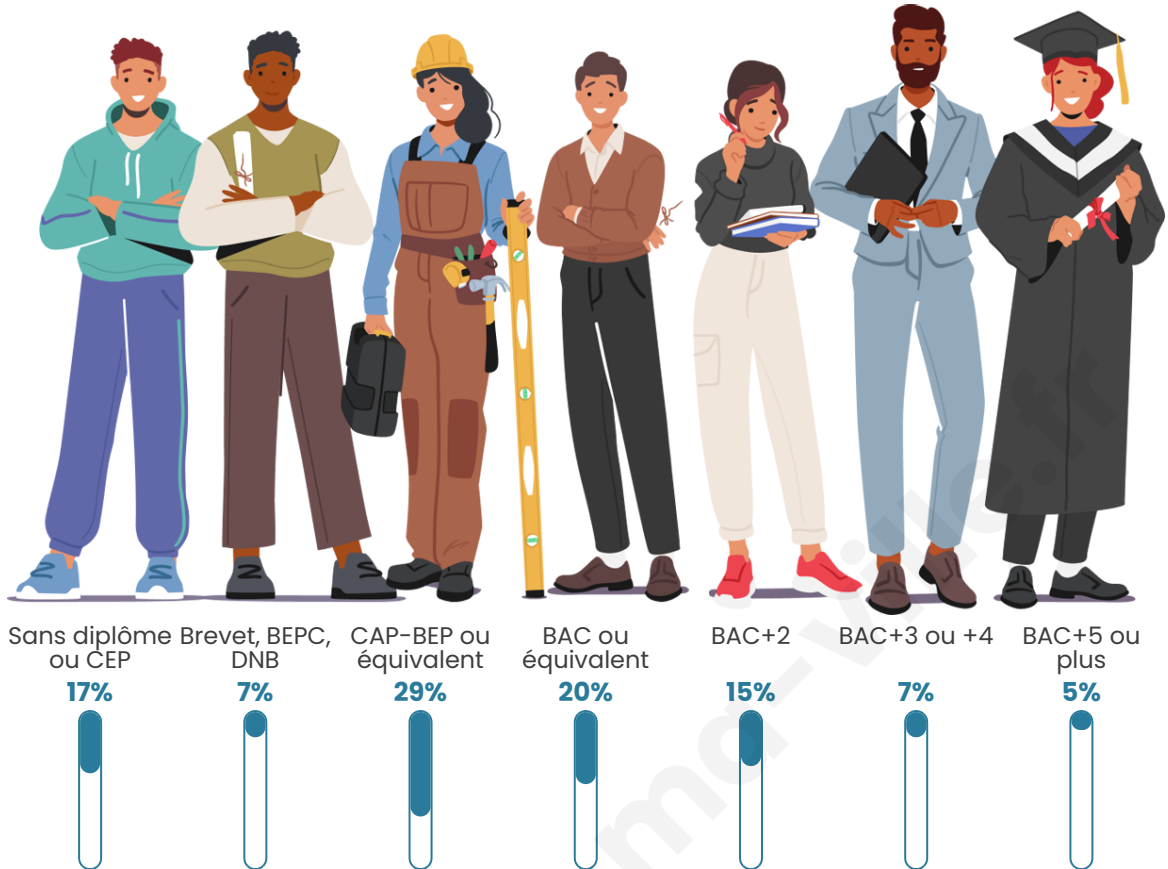
Tranche d'âge



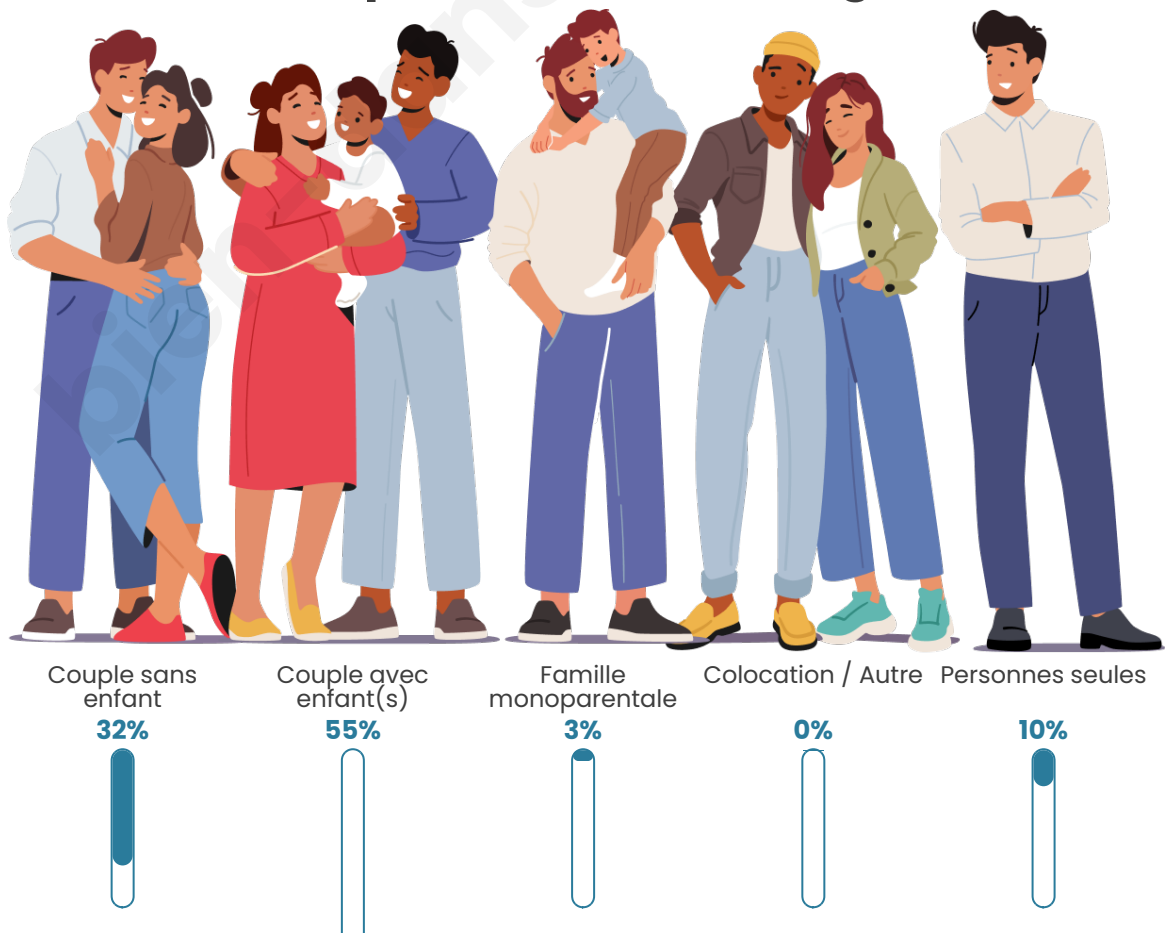
Activité professionnelle



Niveau de diplôme



Composition des ménages



Profils électoraux

Premier tour

	Marine LE PEN	38.41 %
	Emmanuel MACRON	30.13 %
	Jean-Luc MÉLENCHON	12.58 %
	Éric ZEMMOUR	4.30 %
	Jean LASSALLE	2.98 %
	Yannick JADOT	2.98 %
	Valérie PÉCRESSÉ	2.98 %
	Fabien ROUSSEL	2.32 %
	Philippe POUTOU	1.32 %
	Anne HIDALGO	0.99 %
	Nicolas DUPONT- AIGNAN	0.66 %
	Nathalie ARTHAUD	0.33 %

357 inscrits

Participation : 86.55%
Votes blancs : 0.32%
Votes nuls : 1.94%

Second tour



Emmanuel
MACRON

47,96 %



Marine LE PEN

52,04 %

357 inscrits

Participation : 81.51%
Votes blancs : 1.03%
Votes nuls : 6.53%

bien-dans-ma-ville.fr

Sécurité



Agressions physiques / sexuelles

0



Cambriolages

0



Vols / dégradations

0



Stupéfiants

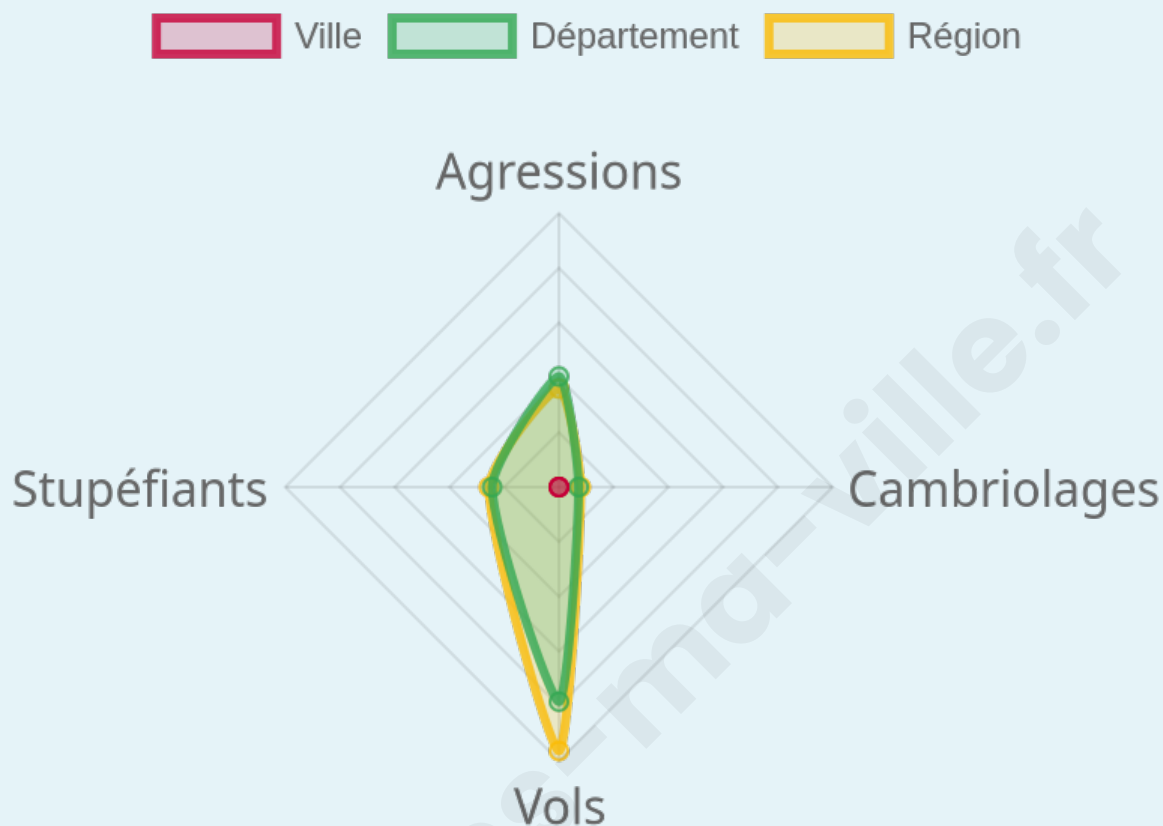
0

Evolution du nombre d'infractions



Pour comparer

(en proportion du nombre d'habitants)



Sources : Bases statistiques communale, départementale et régionale de la délinquance enregistrée par la police et la gendarmerie nationales selon les dernières parutions officielles de 2025 portant sur l'année 2024 ([data.gouv](https://data.gouv.fr)).

Agressions physiques / sexuelles : Violences sexuelles, coups et blessures volontaires intrafamiliaux, coups et blessures volontaires, autres coups, blessures volontaires et vols violents sans arme.

Cambriolages : Cambriolages de logements.

Vols : Vols avec armes, vols d'accessoires sur véhicules, vols dans les véhicules, vols de véhicules, vols sans violence contre des personnes, destructions, dégradations volontaires et escroqueries.

Stupéfiants : Trafic de stupéfiants dont (AFD) et usage de stupéfiants.

Services à la population



Commerce

Hypermarché	X Samer 10km
Supermarché	X Desvres 3km
Superette	X Desvres 3km
Boulangerie	X Vieil-Moutier 3km
Boucherie	X Vieil-Moutier 2km
Restaurant	X Desvres 2km
Garage	2
Station-service	X Desvres 4km
Banque	X Desvres 3km
La poste	X Selles 3km
Coiffeur	2
Tabac	X Desvres 3km
Bars / discothèque	1
Bibliothèque	X Boulogne-sur-Mer 20km
Cinéma	X Boulogne-sur-Mer 21km
Vétérinaire	X Desvres 3km



Éducation

Crèche	X Desvres 4km
Ecole maternelle Public	X Desvres 3km
Ecole maternelle Privé	X Amiens 90km
Ecole primaire Public	1
Ecole primaire Privé	X Desvres 3km
Collège Public	X Desvres 4km
Collège Privé	X Desvres 3km
Lycée Public	X Lumbres 18km
Lycée Privé	X Saint-Martin-Boulogne 20km



Santé

Pharmacie	X Desvres 3km
Hôpital	X Boulogne-sur-Mer 19km
Laboratoire d'analyses médicales	X Desvres 3km
Etablissement pour handicapé	X Samer 10km
EHPA	X Desvres 3km
Médecin	X Desvres 3km
Dentiste	X Desvres 3km
Chirurgien	X Saint-Martin-Boulogne 18km
Dermatologue	X Boulogne-sur-Mer 20km
Anesthésiste	X Saint-Martin-Boulogne 18km
Gastro-entérologue	X Saint-Martin-Boulogne 18km
Gynécologue	X Saint-Martin-Boulogne 18km
Cancérologue	X Saint-Martin-Boulogne 18km
Neurologue	X Saint-Martin-Boulogne 17km
Ophthalmologue	X Saint-Martin-Boulogne 18km
ORL	X Saint-Martin-Boulogne 18km
Cardiologue	X Saint-Martin-Boulogne 18km
Pédiatre	X Saint-Martin-Boulogne 18km
Pneumologue	X Saint-Martin-Boulogne 18km
Psychologue	X Boulogne-sur-Mer 20km
Radiologue	X Saint-Martin-Boulogne 18km
Rhumatologue	X Saint-Martin-Boulogne 18km
Sage-femme	X Desvres 4km

Sources : Base Sirene des entreprises et de leurs établissements selon le ([data.gouv](#)). Liste, localisation et tarifs des professionnels de santé selon les dernières parutions officielles de 2025 portant sur l'année 2024 ([opendatasoft](#)) et FINISS Extraction du Fichier des établissements selon les dernières parutions officielles de 2025 portant sur l'année 2024 ([data.gouv](#)). Adresse et géolocalisation des établissements d'enseignement du premier et second degrés selon les dernières parutions officielles de 2025 portant sur l'année 2024 ([data.education.gouv](#))

Villes autour de Saint-Martin-Choquel

Ville	Habitants	Superficie	Pop densité	Pop active	Taux chômage	Revenu moyen	Prix immobilier
Menneville	670	5 km ²	134 h/km ²	46.1%	4.2%	22 650 €/an	1 863 €/m ²
Vieil-Moutier	391	5 km ²	78 h/km ²	45.5%	3.3%	22 050 €/an	1 115 €/m ²
Desvres (6 avis)	4 829	9 km ²	537 h/km ²	42%	7.9%	18 210 €/an	1 151 €/m ²
Selles	299	6 km ²	50 h/km ²	49.2%	2%	22 140 €/an	1 661 €/m ²
Lottinghen	544	10 km ²	54 h/km ²	49.1%	3.7%	21 160 €/an	1 710 €/m ²
Courset	505	10 km ²	51 h/km ²	49.1%	2.6%	21 910 €/an	1 493 €/m ²
Senlecques	251	2 km ²	126 h/km ²	51%	4%	22 110 €/an	1 212 €/m ²
Bournonville	223	8 km ²	28 h/km ²	48.4%	2.2%	22 080 €/an	923 €/m ²
Bécourt	280	6 km ²	47 h/km ²	42.9%	3.9%	20 040 €/an	1 889 €/m ²
Quesques	720	13 km ²	55 h/km ²	44.9%	2.2%	21 540 €/an	1 559 €/m ²
Zoteux	588	7 km ²	84 h/km ²	51.2%	3.4%	22 250 €/an	978 €/m ²
Brunembert	387	6 km ²	65 h/km ²	47.5%	2.8%	22 460 €/an	1 888 €/m ²
Henneveux	272	5 km ²	54 h/km ²	52.6%	3.7%	24 030 €/an	1 763 €/m ²
Longfossé	1 528	10 km ²	153 h/km ²	43.8%	4.5%	20 670 €/an	1 396 €/m ²
Doudeauville	593	13 km ²	46 h/km ²	49.1%	2.9%	22 690 €/an	1 927 €/m ²

bien-dans-ma-ville.fr



Vous aimez votre ville ? Notez-la !

Et faites-nous part de vos remarques constructives



Avec

BIEN dans
ma **VILLE** 