



Version web

# Ville de Saint-Mard-de-Réno

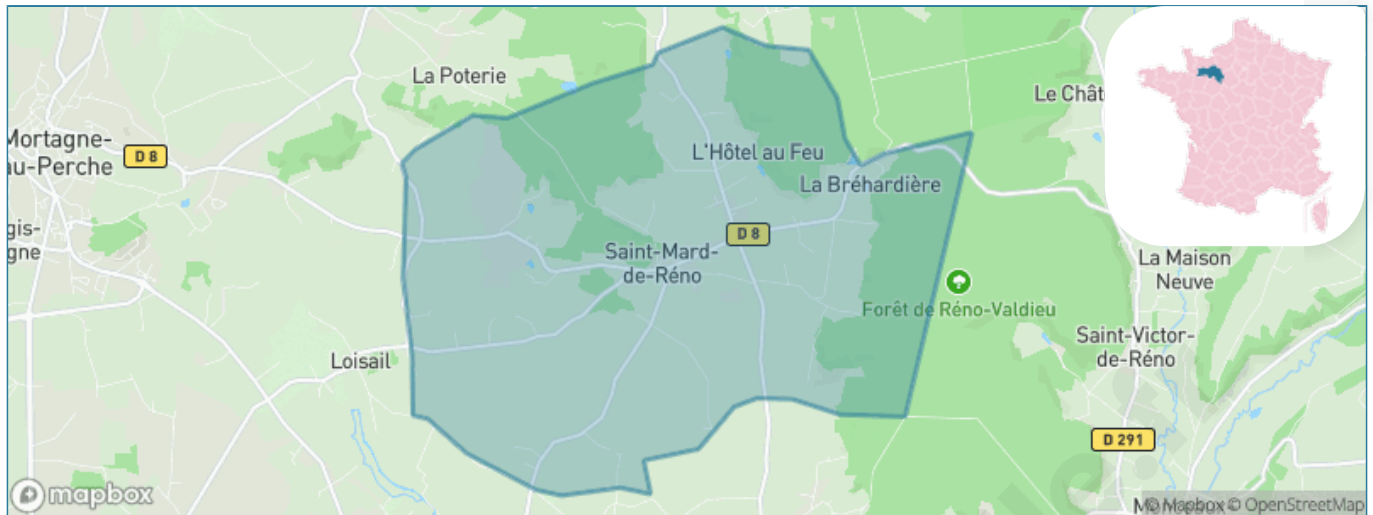
Présenté par

**BIEN** dans ma **VILLE** 

# Sommaire

Situation géographique .....	3
Statistiques sur la population .....	4
Evolution du nombre d'habitants .....	4
Tranche d'âge .....	5
0-14 ans .....	5
15-29 ans .....	5
30-44 ans .....	5
45-59 ans .....	5
60-74 ans .....	5
75-89 ans .....	5
90 ans et + .....	5
Activité professionnelle .....	5
Agriculteurs .....	5
Artisans, Commerçants .....	5
Cadres et sup. ....	5
Professions intermédiaires .....	5
Employé .....	5
Ouvrier .....	5
Retraité .....	5
Autres .....	5
Niveau de diplôme .....	6
Sans diplôme ou CEP .....	6
Brevet, BEPC, DNB .....	6
CAP-BEP ou équivalent .....	6
BAC ou équivalent .....	6
BAC+2 .....	6
BAC+3 ou +4 .....	6
BAC+5 ou plus .....	6
Composition des ménages .....	6
Couple sans enfant .....	6
Couple avec enfant(s) .....	6
Famille monoparentale .....	6
Colocation / Autre .....	6
Personnes seules .....	6
Profils électoraux .....	7
Premier tour .....	7
Sécurité .....	8
Evolution du nombre d'infractions .....	8
Pour comparer .....	9
Services à la population .....	10
Commerce .....	10
Éducation .....	10
Villes autour de Saint-Mard-de-Réno .....	12

# Situation géographique



## i Informations clés

- **Région** : Normandie
- **Département** : Orne
- **Code postal** : 61400
- **Superficie** : 19 km<sup>2</sup>



# Statistiques sur la population



Nombre d'habitants

**386**



Age moyen

**47 ans**



Pop active

**41.2%**



Taux chômage

**7.3%**



Pop densité

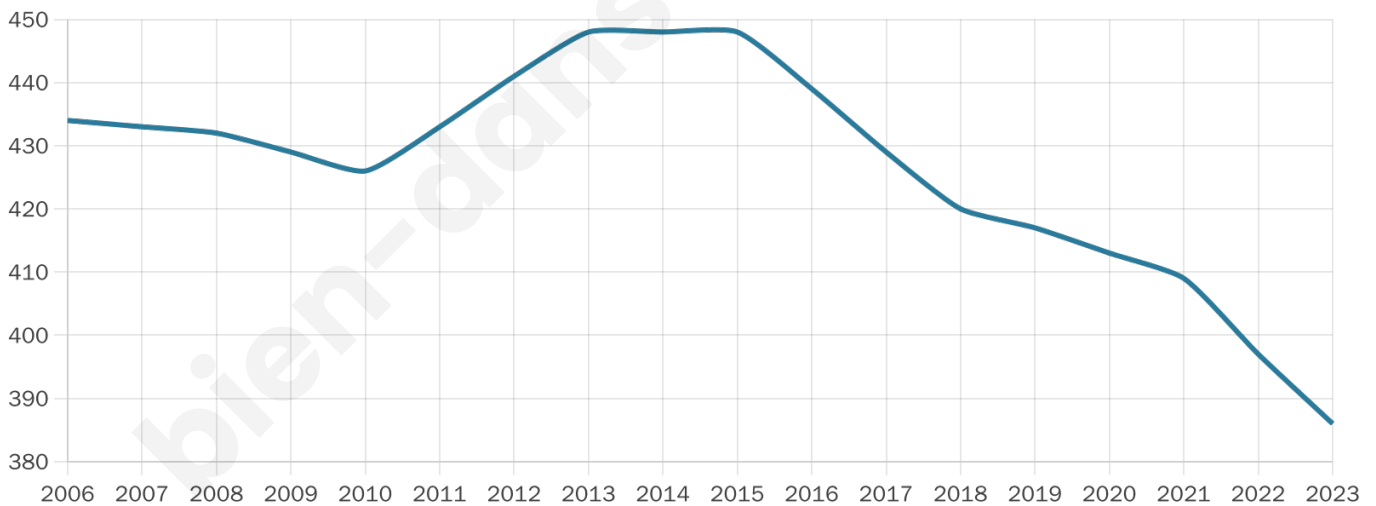
**20 h/km<sup>2</sup>**



Revenu moyen

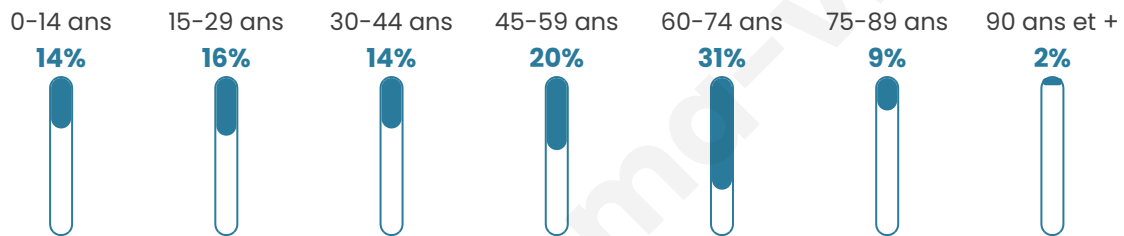
**24 060 €/an**

## Evolution du nombre d'habitants

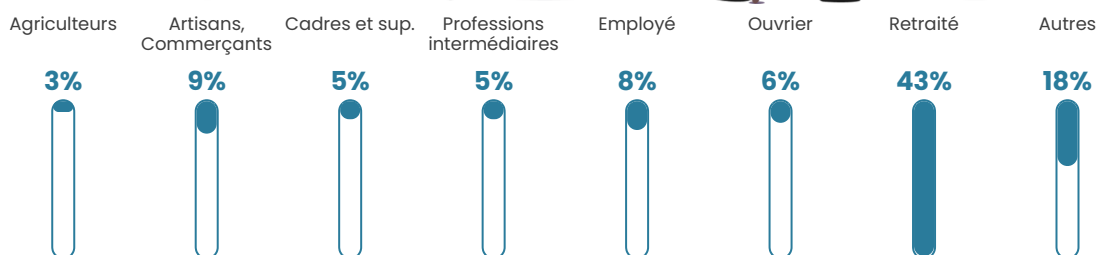


Sources : Institut national de la statistique et des études économiques (insee) selon Les dernières parutions officielles de 2024 portant sur les années 2020, 2021 et 2022.

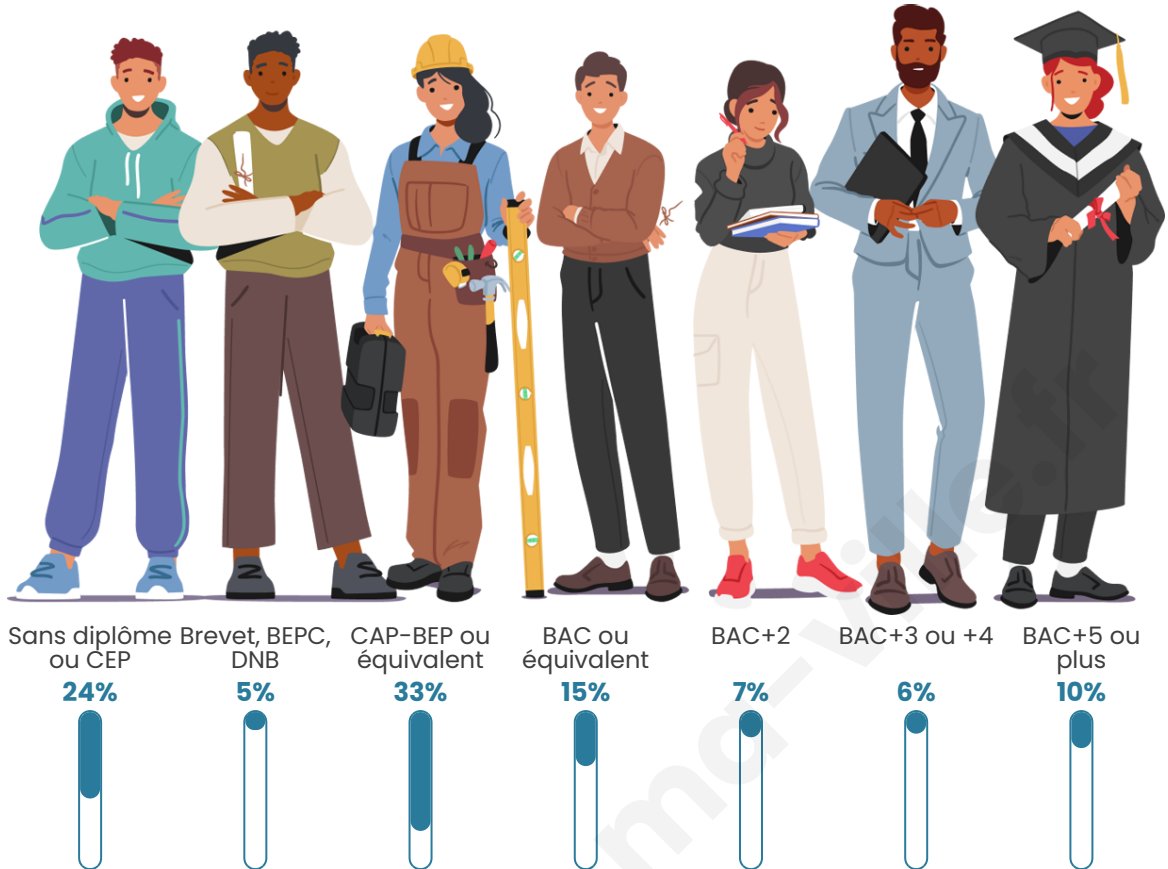
## Tranche d'âge



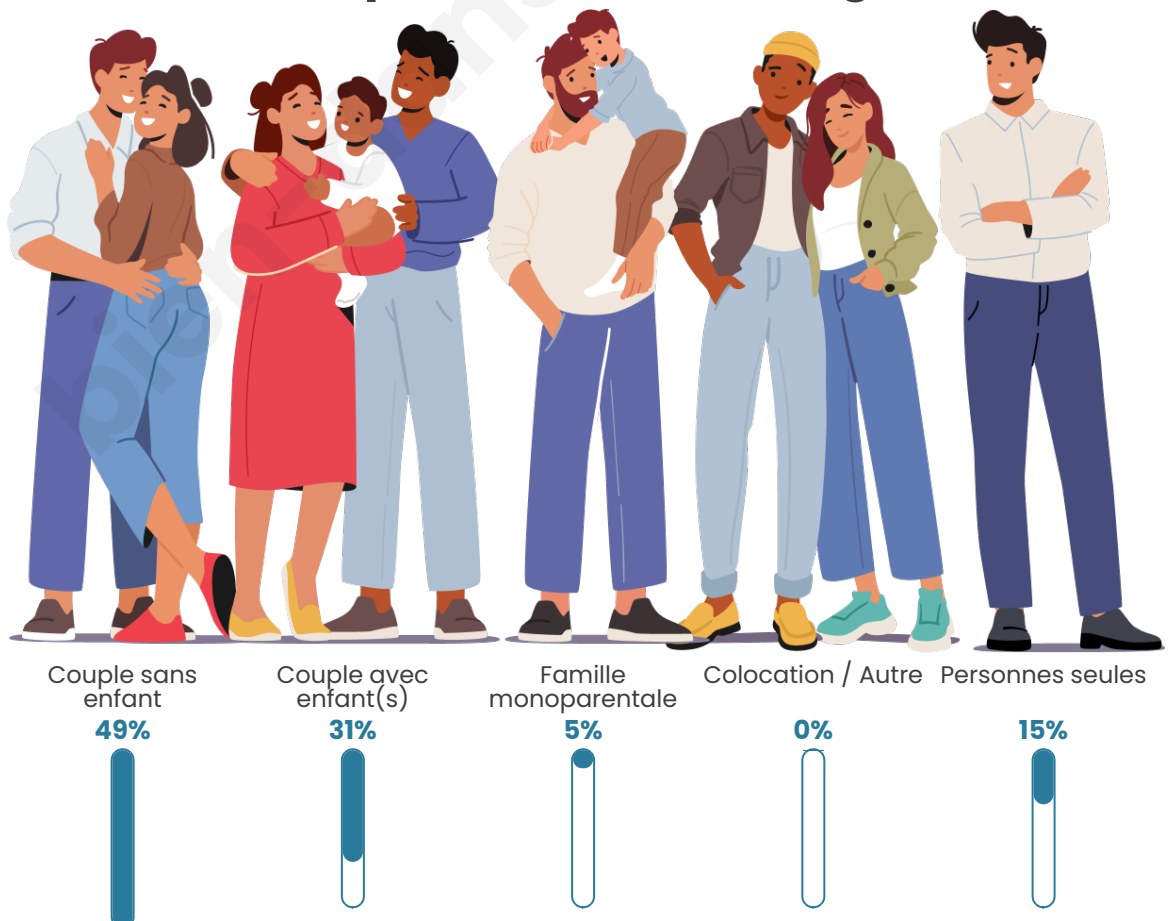
## Activité professionnelle



## Niveau de diplôme



## Composition des ménages



# Profils électoraux

## Premier tour

	Emmanuel MACRON	35.80 %
	Marine LE PEN	17.90 %
	Jean-Luc MÉLENCHON	12.84 %
	Valérie PÉCRESSÉ	7.00 %
	Nicolas DUPONT- AIGNAN	5.84 %
	Jean LASSALLE	5.06 %
	Yannick JADOT	5.06 %
	Éric ZEMMOUR	4.67 %
	Philippe POUTOU	3.11 %
	Fabien ROUSSEL	2.33 %
	Anne HIDALGO	0.39 %
	Nathalie ARTHAUD	0.00 %



### 362 inscrits

Participation : 72.38%

Votes blancs : 1.91%

Votes nuls : 0.00%

## Second tour

	Emmanuel MACRON	60,92 %
	Marine LE PEN	39,08 %

### 362 inscrits

Participation : 73.48%

Votes blancs : 8.65%

Votes nuls : 1.88%

# Sécurité



Agressions physiques / sexuelles

0



Cambriolages

0



Vols / dégradations

0



Stupéfiants

0

## Evolution du nombre d'infractions



## Pour comparer

(en proportion du nombre d'habitants)



Sources : Bases statistiques communale, départementale et régionale de la délinquance enregistrée par la police et la gendarmerie nationales selon les dernières parutions officielles de 2025 portant sur l'année 2024 ([data.gouv](https://data.gouv.fr)).

Agressions physiques / sexuelles : Violences sexuelles, coups et blessures volontaires intrafamiliaux, coups et blessures volontaires, autres coups, blessures volontaires et vols violents sans arme.

Cambriolages : Cambriolages de logements.

Vols : Vols avec armes, vols d'accessoires sur véhicules, vols dans les véhicules, vols de véhicules, vols sans violence contre des personnes, destructions, dégradations volontaires et escroqueries.

Stupéfiants : Trafic de stupéfiants dont (AFD) et usage de stupéfiants.

# Services à la population



## Commerce

Hypermarché	X <u>Mortagne-au-Perche</u> 6km
Supermarché	X <u>Mortagne-au-Perche</u> 6km
Superette	X <u>La Chapelle-Montligeon</u> 4km
Boulangerie	1
Boucherie	X <u>Mortagne-au-Perche</u> 6km
Restaurant	X <u>Feings</u> 3km
Garage	1
Station-service	X <u>Mortagne-au-Perche</u> 6km
Banque	X <u>Mortagne-au-Perche</u> 6km
La poste	X <u>Longny les Villages</u> 9km
Coiffeur	1
Tabac	X <u>Tourouvre au Perche</u> 8km
Bars / discothèque	X <u>Villiers-sous-Mortagne</u> 4km
Bibliothèque	X <u>Perche en Nocé</u> 21km
Cinéma	X <u>Mortagne-au-Perche</u> 6km
Vétérinaire	X <u>Mortagne-au-Perche</u> 5km



## Santé

Pharmacie	X <u>La Chapelle-Montligeon</u> 4km
Hôpital	X <u>Mortagne-au-Perche</u> 6km
Laboratoire d'analyses médicales	X <u>Mortagne-au-Perche</u> 7km
Etablissement pour handicapé	X <u>Mortagne-au-Perche</u> 6km
EHPA	X <u>Mortagne-au-Perche</u> 6km
Médecin	X <u>Mortagne-au-Perche</u> 6km
Dentiste	X <u>Mortagne-au-Perche</u> 7km
Chirurgien	X <u>Mortagne-au-Perche</u> 7km
Dermatologue	X <u>Nogent-le-Rotrou</u> 26km
Anesthésiste	X <u>Verneuil d'Avre et d'Iton</u> 34km
Gastro-entérologue	X <u>Nogent-le-Rotrou</u> 25km
Gynécologue	X <u>Nogent-le-Rotrou</u> 26km
Cancérologue	X <u>Mainvilliers</u> 61km
Neurologue	X <u>L'Aigle</u> 27km
Ophthalmologue	X <u>Nogent-le-Rotrou</u> 26km
ORL	X <u>Verneuil d'Avre et d'Iton</u> 33km
Cardiologue	X <u>Mortagne-au-Perche</u> 7km
Pédiatre	X <u>Perche en Nocé</u> 16km
Pneumologue	X <u>L'Aigle</u> 27km
Psychologue	X <u>Moulins-la-Marche</u> 19km
Radiologue	X <u>L'Aigle</u> 27km
Rhumatologue	X <u>Bretoncelles</u> 21km
Sage-femme	X <u>Moulins-la-Marche</u> 19km



## Éducation

Crèche	X <u>Mortagne-au-Perche</u> 6km
Ecole maternelle Public	X <u>Mortagne-au-Perche</u> 6km
Ecole maternelle Privé	X <u>Pontgouin</u> 39km
Ecole primaire Public	X <u>Mortagne-au-Perche</u> 6km
Ecole primaire Privé	X <u>La Chapelle-Montligeon</u> 4km

Collège Public	X <u>Mortagne-au-Perche</u> 6km
Collège Privé	X <u>Mortagne-au-Perche</u> 7km
Lycée Public	X <u>Mortagne-au-Perche</u> 6km
Lycée Privé	X <u>Mortagne-au-Perche</u> 7km

Sources : Base Sirene des entreprises et de leurs établissements selon les dernières parutions officielles de 2025 portant sur l'année 2024 ([data.gouv](https://data.gouv.fr)). Liste, localisation et tarifs des professionnels de santé selon les dernières parutions officielles de 2025 portant sur l'année 2024 ([opendatasoft](https://opendatasoft.com)) et FINESS Extraction du Fichier des établissements selon les dernières parutions officielles de 2025 portant sur l'année 2024 ([data.gouv](https://data.gouv.fr)). Adresse et géolocalisation des établissements d'enseignement du premier et second degrés selon les dernières parutions officielles de 2025 portant sur l'année 2024 ([data.education.gouv](https://data.education.gouv.fr))

bien-dans-ma-ville.fr

## Villes autour de Saint-Mard-de-Réno

Ville	Habitants	Superficie	Pop densité	Pop active	Taux chômage	Revenu moyen	Prix immobilier
Villiers-sous-Mortagne	235	13 km <sup>2</sup>	18 h/km <sup>2</sup>	54%	2.6%	22 340 €/an	897 €/m <sup>2</sup>
Loisail	135	5 km <sup>2</sup>	27 h/km <sup>2</sup>	37%	2.2%	22 410 €/an	1 575 €/m <sup>2</sup>
Feings	194	20 km <sup>2</sup>	10 h/km <sup>2</sup>	40.2%	1%	23 280 €/an	3 265 €/m <sup>2</sup>
Courgeon	350	10 km <sup>2</sup>	35 h/km <sup>2</sup>	42%	2.3%	22 640 €/an	1 252 €/m <sup>2</sup>
La Chapelle-Montligeon (1 avis)	509	8 km <sup>2</sup>	64 h/km <sup>2</sup>	40.5%	5.3%	20 720 €/an	1 238 €/m <sup>2</sup>
Comblot	58	4 km <sup>2</sup>	15 h/km <sup>2</sup>	63.8%	6.9%	NC	1 322 €/m <sup>2</sup>
Mortagne-au-Perche (4 avis)	3 898	8 km <sup>2</sup>	487 h/km <sup>2</sup>	39.2%	5.5%	20 580 €/an	1 254 €/m <sup>2</sup>
Réveillon	349	11 km <sup>2</sup>	32 h/km <sup>2</sup>	49.9%	0.9%	24 600 €/an	1 799 €/m <sup>2</sup>
Saint-Langis-lès-Mortagne	877	12 km <sup>2</sup>	73 h/km <sup>2</sup>	38%	2.9%	22 300 €/an	1 249 €/m <sup>2</sup>
Corbon	111	8 km <sup>2</sup>	14 h/km <sup>2</sup>	56.8%	4.5%	26 700 €/an	1 515 €/m <sup>2</sup>
Mauves-sur-Huisne (1 avis)	533	14 km <sup>2</sup>	38 h/km <sup>2</sup>	40.7%	3.4%	20 720 €/an	1 057 €/m <sup>2</sup>
Saint-Hilaire-le-Châtel (1 avis)	667	22 km <sup>2</sup>	30 h/km <sup>2</sup>	49.2%	3.6%	22 770 €/an	1 540 €/m <sup>2</sup>
Tourouvre au Perche (2 avis)	2 955	93 km <sup>2</sup>	32 h/km <sup>2</sup>	41.4%	3.9%	20 600 €/an	1 104 €/m <sup>2</sup>
Saint-Denis-sur-Huisne	59	4 km <sup>2</sup>	15 h/km <sup>2</sup>	37.3%	1.7%	NC	1 681 €/m <sup>2</sup>
Bizou	142	9 km <sup>2</sup>	16 h/km <sup>2</sup>	35.9%	7.7%	22 900 €/an	657 €/m <sup>2</sup>

bien-dans-ma-ville.fr



# Vous aimez votre ville ? Notez-la !

Et faites-nous part de vos remarques constructives



Avec

**BIEN** dans ma **VILLE** 