



Version web

Ville de Saint-Léger

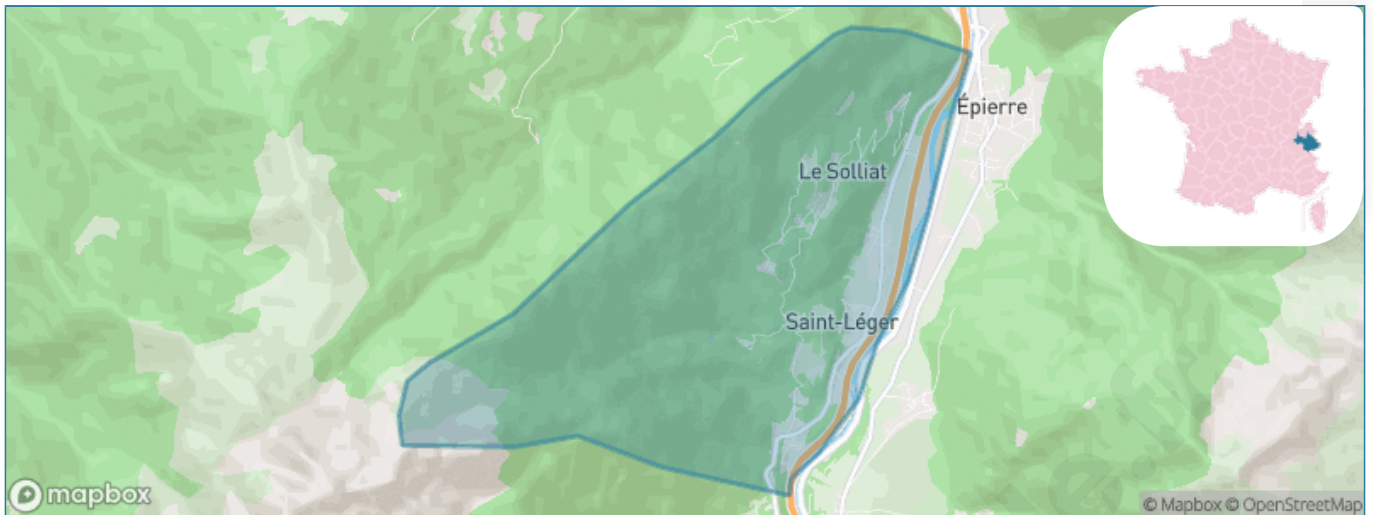
Présenté par

BIEN dans
ma **VILLE** 

Sommaire

Situation géographique	3
Statistiques sur la population	4
Evolution du nombre d'habitants	4
Tranche d'âge	5
0-14 ans	5
15-29 ans	5
30-44 ans	5
45-59 ans	5
60-74 ans	5
75-89 ans	5
90 ans et +	5
Activité professionnelle	5
Agriculteurs	5
Artisans, Commerçants	5
Cadres et sup.	5
Professions intermédiaires	5
Employé	5
Ouvrier	5
Retraité	5
Autres	5
Niveau de diplôme	6
Sans diplôme ou CEP	6
Brevet, BEPC, DNB	6
CAP-BEP ou équivalent	6
BAC ou équivalent	6
BAC+2	6
BAC+3 ou +4	6
BAC+5 ou plus	6
Composition des ménages	6
Couple sans enfant	6
Couple avec enfant(s)	6
Famille monoparentale	6
Colocation / Autre	6
Personnes seules	6
Profils électoraux	7
Premier tour	7
Sécurité	9
Evolution du nombre d'infractions	9
Pour comparer	10
Services à la population	11
Commerce	11
Éducation	11
Villes autour de Saint-Léger	13

Situation géographique



i Informations clés

- **Région** : Auvergne-Rhône-Alpes
- **Département** : Savoie
- **Code postal** : 73220
- **Superficie** : 11 km²



LE DÉPARTEMENT

Statistiques sur la population



Nombre d'habitants

257



Age moyen

48 ans



Pop active

44.7%



Taux chômage

9.2%



Pop densité

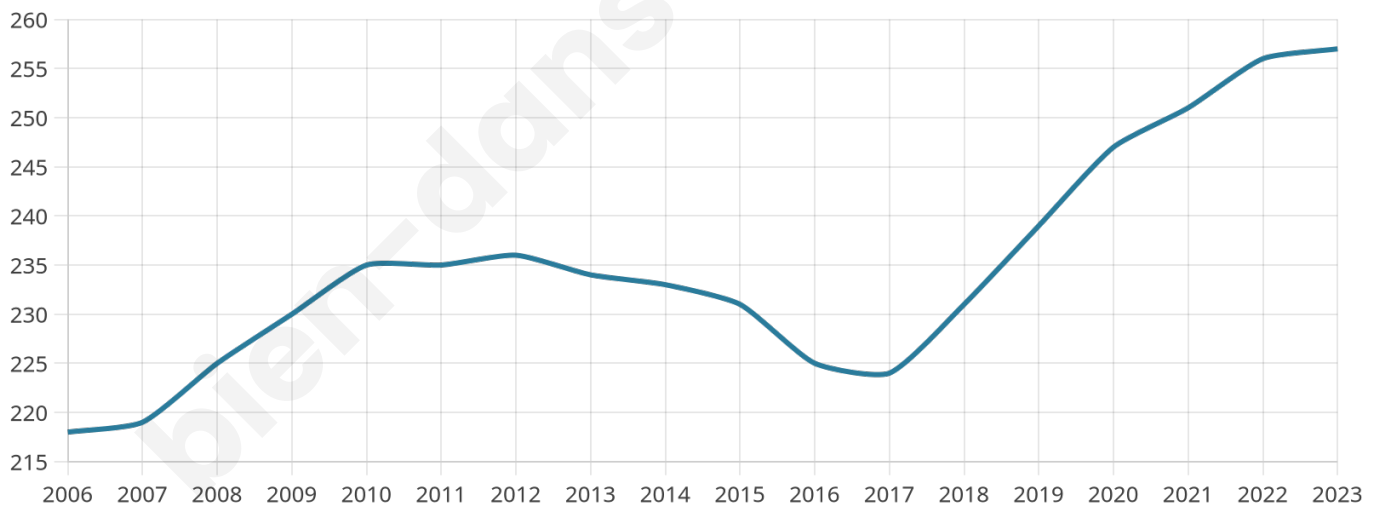
23 h/km²



Revenu moyen

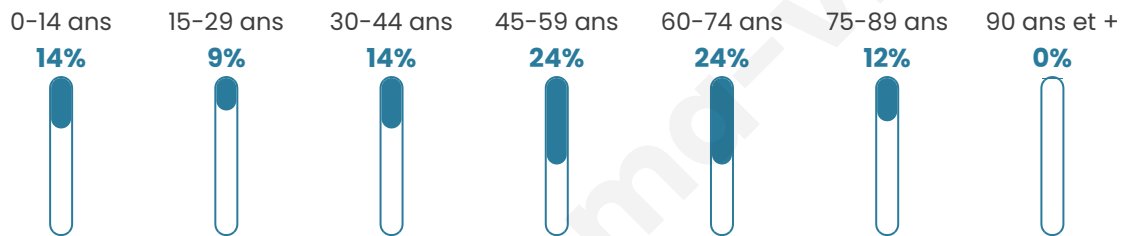
24 840 €/an

Evolution du nombre d'habitants

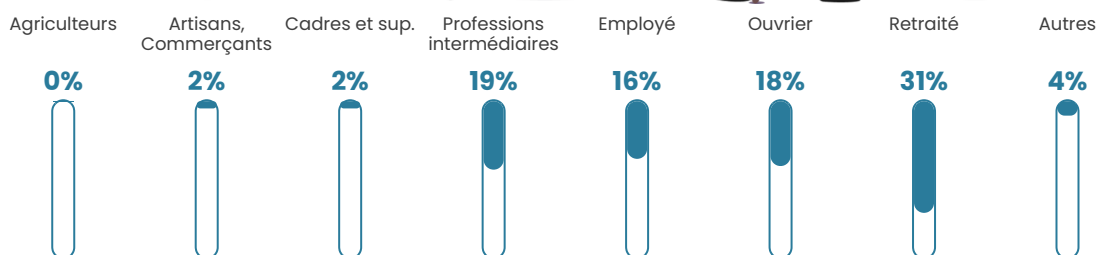


Sources : Institut national de la statistique et des études économiques (insee) selon Les dernières parutions officielles de 2024 portant sur les années 2020, 2021 et 2022.

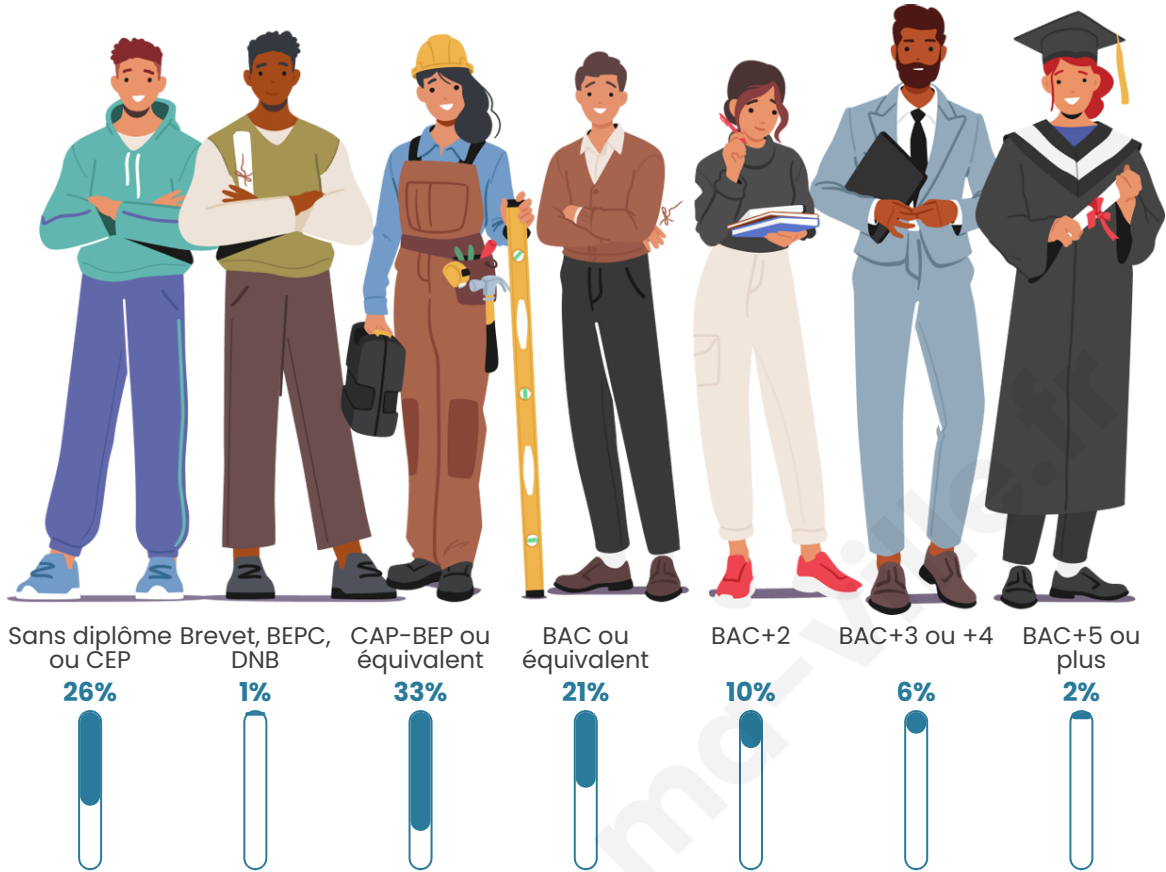
Tranche d'âge



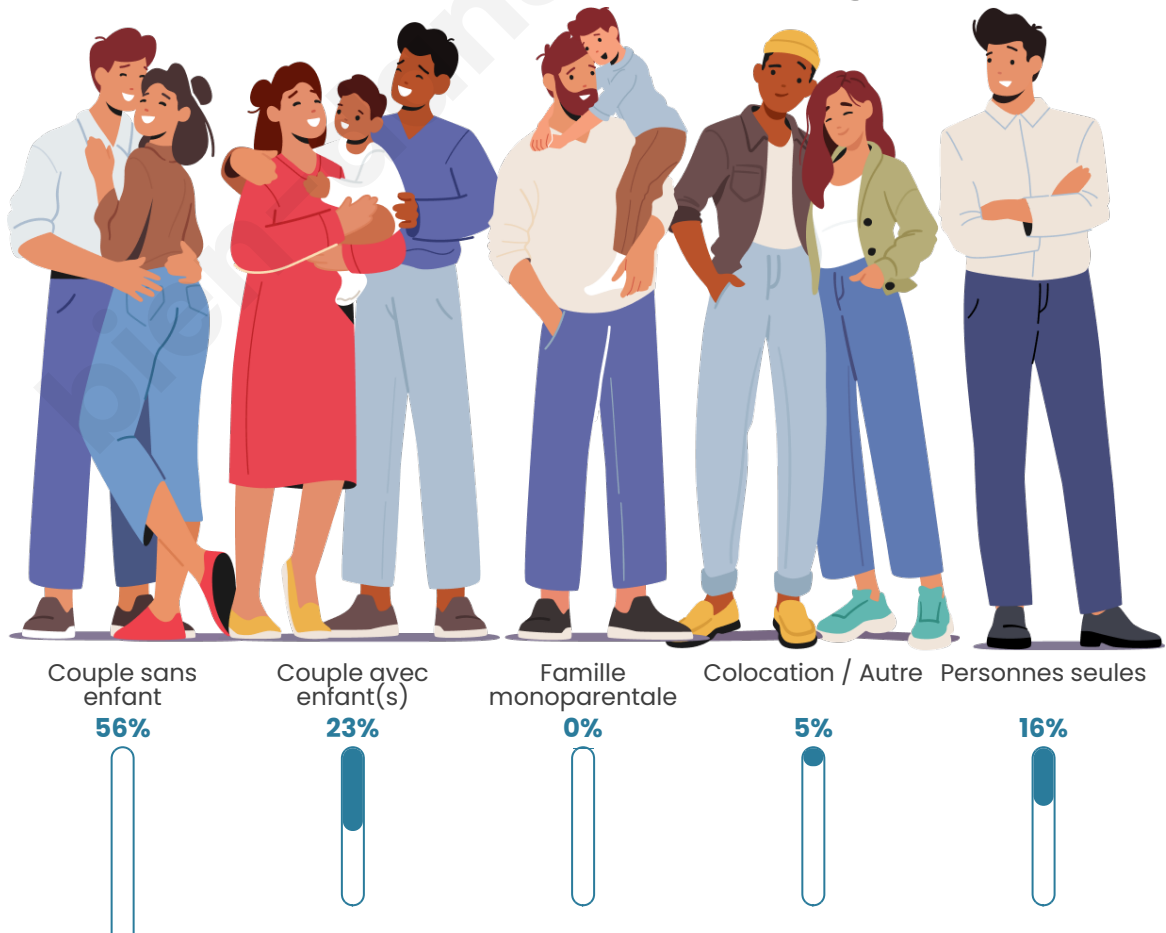
Activité professionnelle



Niveau de diplôme





Composition des ménages





Profils électoraux

Premier tour

	Marine LE PEN	43.29 %
	Jean-Luc MÉLENCHON	17.68 %
	Emmanuel MACRON	13.41 %
	Éric ZEMMOUR	6.10 %
	Jean LASSALLE	4.27 %
	Yannick JADOT	4.27 %
	Valérie PÉCRESE	3.05 %
	Nicolas DUPONT-AIGNAN	3.05 %
	Fabien ROUSSEL	1.83 %
	Nathalie ARTHAUD	1.22 %
	Anne HIDALGO	1.22 %
	Philippe POUTOU	0.61 %

211 inscrits

Participation : 78.67%
Votes blancs : 0.60%
Votes nuls : 0.60%

Second tour



Emmanuel
MACRON

35,17 %



Marine LE PEN

64,83 %

211 inscrits

Participation : 74.41%
Votes blancs : 6.37%
Votes nuls : 1.27%

bien-dans-ma-ville.fr

Sécurité



Agressions physiques / sexuelles

0



Cambriolages

0



Vols / dégradations

0



Stupéfiants

0

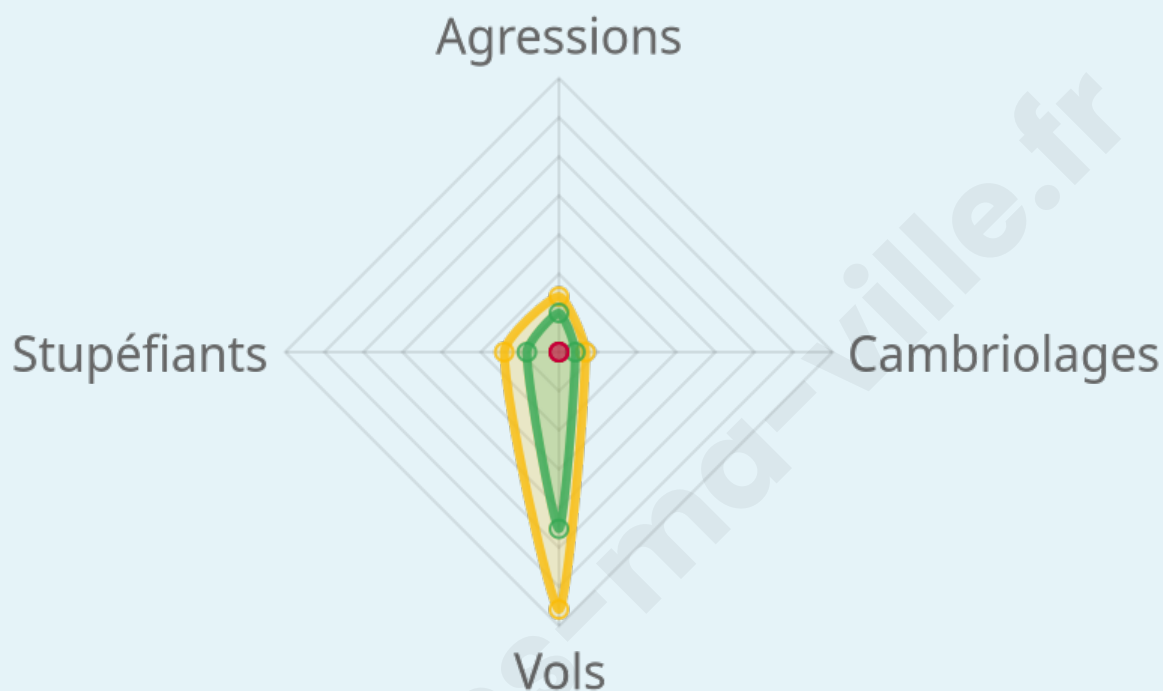
Evolution du nombre d'infractions



Pour comparer

(en proportion du nombre d'habitants)

■ Ville ■ Département ■ Région



Sources : Bases statistiques communale, départementale et régionale de la délinquance enregistrée par la police et la gendarmerie nationales selon les dernières parutions officielles de 2025 portant sur l'année 2024 ([data.gouv](https://data.gouv.fr)).

Agressions physiques / sexuelles : Violences sexuelles, coups et blessures volontaires intrafamiliaux, coups et blessures volontaires, autres coups, blessures volontaires et vols violents sans arme.

Cambriolages : Cambriolages de logements.

Vols : Vols avec armes, vols d'accessoires sur véhicules, vols dans les véhicules, vols de véhicules, vols sans violence contre des personnes, destructions, dégradations volontaires et escroqueries.

Stupéfiants : Trafic de stupéfiants dont (AFD) et usage de stupéfiants.

Services à la population



Commerce

Hypermarché	X Sainte-Marie-de-Cuines 10km
Supermarché	X La Croix-de-la-Rochette 12km
Superette	X Saint François Longchamp 6km
Boulangerie	X Saint François Longchamp 7km
Boucherie	X Épierre 3km
Restaurant	X Épierre 3km
Garage	X Épierre 3km
Station-service	X Saint-Étienne-de-Cuines 9km
Banque	X Saint François Longchamp 8km
La poste	X Val-d'Arc 11km
Coiffeur	X Épierre 3km
Tabac	X Épierre 3km
Bars / discothèque	X Saint-Rémy-de-Maurienne 5km
Bibliothèque	X La Tour-en-Maurienne 16km
Cinéma	X Allevard 16km
Vétérinaire	X Sainte-Marie-de-Cuines 10km



Santé

Pharmacie	X Épierre 3km
Hôpital	X Saint-Jean-de-Maurienne 18km
Laboratoire d'analyses médicales	X Montmélian 17km
Etablissement pour handicapé	X Saint-Martin-sur-la-Chambre 8km
EHPA	X La Chambre 9km
Médecin	X Saint-Rémy-de-Maurienne 5km
Dentiste	X Épierre 3km
Chirurgien	X Challes-les-Eaux 26km
Dermatologue	X Challes-les-Eaux 25km
Anesthésiste	X Pontcharra 19km
Gastro-entérologue	X Challes-les-Eaux 26km
Gynécologue	X Saint-Jean-de-Maurienne 19km
Cancérologue	X Challes-les-Eaux 26km
Neurologue	X Challes-les-Eaux 26km
Ophthalmologue	X Saint-Jean-de-Maurienne 18km
ORL	X Challes-les-Eaux 26km
Cardiologue	X Saint-Jean-de-Maurienne 18km
Pédiatre	X Saint-Jean-de-Maurienne 19km
Pneumologue	X Saint-Jean-de-Maurienne 19km
Psychologue	X Saint-Jean-de-Maurienne 18km
Radiologue	X Saint-Étienne-de-Cuines 10km
Rhumatologue	X Saint-Martin-de-la-Porte 26km
Sage-femme	X Notre-Dame-du-Cruet 8km



Éducation

Crèche	X La Chambre 6km
Ecole maternelle Public	X Valgelon-La Rochette 12km
Ecole maternelle Privé	X Praz-sur-Arly 51km
Ecole primaire Public	X La Chapelle 2km
Ecole primaire Privé	X Allevard 16km
Collège Public	X Saint-Étienne-de-Cuines 10km
Collège Privé	X Moutiers 22km
Lycée Public	X Saint-Jean-de-Maurienne 19km
Lycée Privé	X Allevard 16km

Sources : Base Sirene des entreprises et de leurs établissements selon les dernières parutions officielles de 2025 portant sur l'année 2024 ([data.gouv](#)). Liste, localisation et tarifs des professionnels de santé selon les dernières parutions officielles de 2025 portant sur l'année 2024 ([opendatasoft](#)) et FINISS Extraction du Fichier des établissements selon les dernières parutions officielles de 2025 portant sur

l'année 2024 ([data.gouv](https://data.gouv.fr)). Adresse et géolocalisation des établissements d'enseignement du premier et second degrés selon les dernières parutions officielles de 2025 portant sur l'année 2024 ([data.education.gouv](https://data.education.gouv.fr))

bien-dans-ma-ville.fr

Villes autour de Saint-Léger

Ville	Habitants	Superficie	Pop densité	Pop active	Taux chômage	Revenu moyen	Prix immobilier
La Chapelle	326	12 km ²	27 h/km ²	50.3%	1.5%	24 220 €/an	1 464 €/m ²
Saint-Pierre-de-Belleville	184	7 km ²	26 h/km ²	48.4%	7.6%	23 450 €/an	1 841 €/m ²
Épierre	757	19 km ²	40 h/km ²	49.3%	2.8%	22 070 €/an	1 003 €/m ²
Saint-Rémy-de-Maurienne	1 289	44 km ²	29 h/km ²	44.7%	3.3%	24 410 €/an	2 274 €/m ²
Saint-Alban-d'Hurtières (1 avis)	404	19 km ²	21 h/km ²	39.4%	2.2%	22 660 €/an	2 690 €/m ²
Les Chavannes-en-Maurienne	220	4 km ²	55 h/km ²	45.9%	2.7%	23 910 €/an	1 195 €/m ²
Saint François Longchamp (2 avis)	433	60 km ²	7 h/km ²	72.1%	1.6%	21 630 €/an	2 831 €/m ²
Bourget-en-Huile	142	6 km ²	24 h/km ²	42.3%	4.9%	23 920 €/an	1 751 €/m ²
Saint-Georges-d'Hurtières	410	11 km ²	37 h/km ²	45.1%	2%	22 120 €/an	2 179 €/m ²
La Chambre	1 221	3 km ²	407 h/km ²	40.2%	2.7%	23 380 €/an	1 989 €/m ²
Le Pontet	133	8 km ²	17 h/km ²	50.4%	3%	24 030 €/an	1 451 €/m ²
Notre-Dame-du-Cruet	222	1 km ²	222 h/km ²	56.3%	2.3%	26 790 €/an	1 390 €/m ²
Argentine	959	28 km ²	34 h/km ²	48.5%	3.3%	24 580 €/an	1 262 €/m ²
Le Verneil	88	7 km ²	13 h/km ²	60.2%	4.5%	NC	1 092 €/m ²
Saint-Martin-sur-la-Chambre (1 avis)	525	4 km ²	131 h/km ²	43%	2.3%	27 260 €/an	1 594 €/m ²

bien-dans-ma-ville.fr



Vous aimez votre ville ? Notez-la !

Et faites-nous part de vos remarques constructives



Avec

BIEN dans ma **VILLE** 