



Version web

# Ville de Saint-Laurent- sur-Mer

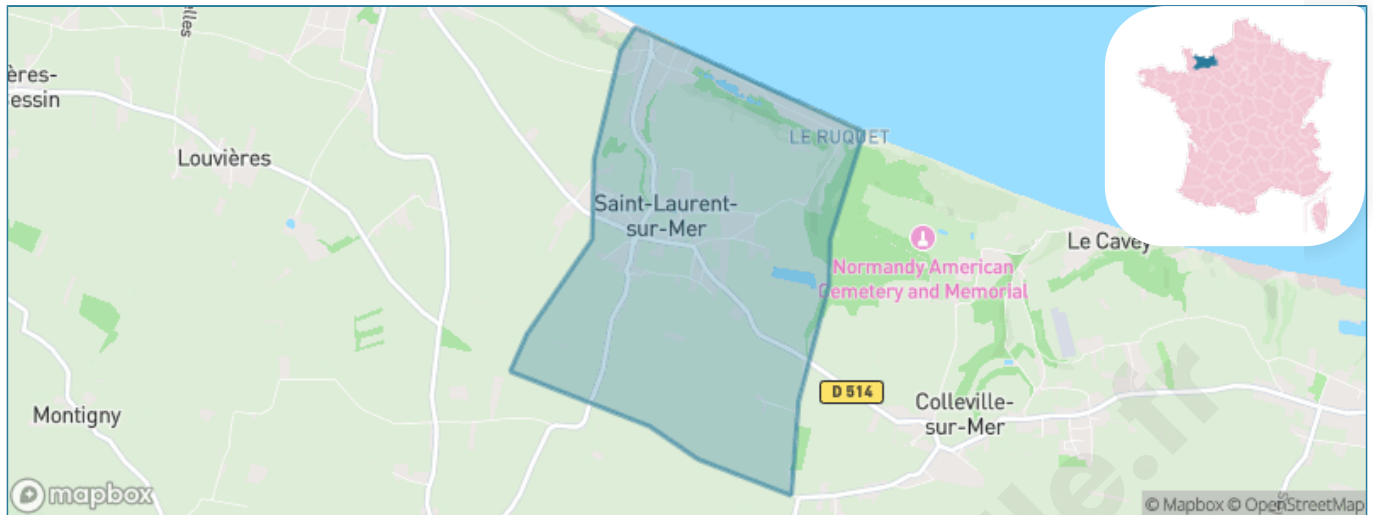
Présenté par

**BIEN** dans  
ma **VILLE** 

# Sommaire

Situation géographique .....	3
Statistiques sur la population .....	4
Evolution du nombre d'habitants .....	4
Tranche d'âge .....	5
0-14 ans .....	5
15-29 ans .....	5
30-44 ans .....	5
45-59 ans .....	5
60-74 ans .....	5
75-89 ans .....	5
90 ans et + .....	5
Activité professionnelle .....	5
Agriculteurs .....	5
Artisans, Commerçants .....	5
Cadres et sup. ....	5
Professions intermédiaires .....	5
Employé .....	5
Ouvrier .....	5
Retraité .....	5
Autres .....	5
Niveau de diplôme .....	6
Sans diplôme ou CEP .....	6
Brevet, BEPC, DNB .....	6
CAP-BEP ou équivalent .....	6
BAC ou équivalent .....	6
BAC+2 .....	6
BAC+3 ou +4 .....	6
BAC+5 ou plus .....	6
Composition des ménages .....	6
Couple sans enfant .....	6
Couple avec enfant(s) .....	6
Famille monoparentale .....	6
Colocation / Autre .....	6
Personnes seules .....	6
Profils électoraux .....	7
Premier tour .....	7
Sécurité .....	9
Evolution du nombre d'infractions .....	9
Pour comparer .....	10
Services à la population .....	11
Commerce .....	11
Éducation .....	11
Villes autour de Saint-Laurent-sur-Mer .....	12

# Situation géographique



## i Informations clés

- **Région** : Normandie
- **Département** : Calvados
- **Code postal** : 14710
- **Superficie** : 3 km<sup>2</sup>



RÉGION  
NORMANDIE



# Statistiques sur la population



Nombre d'habitants

**268**



Age moyen

**52 ans**



Pop active

**38.8%**



Taux chômage

**13.6%**



Pop densité

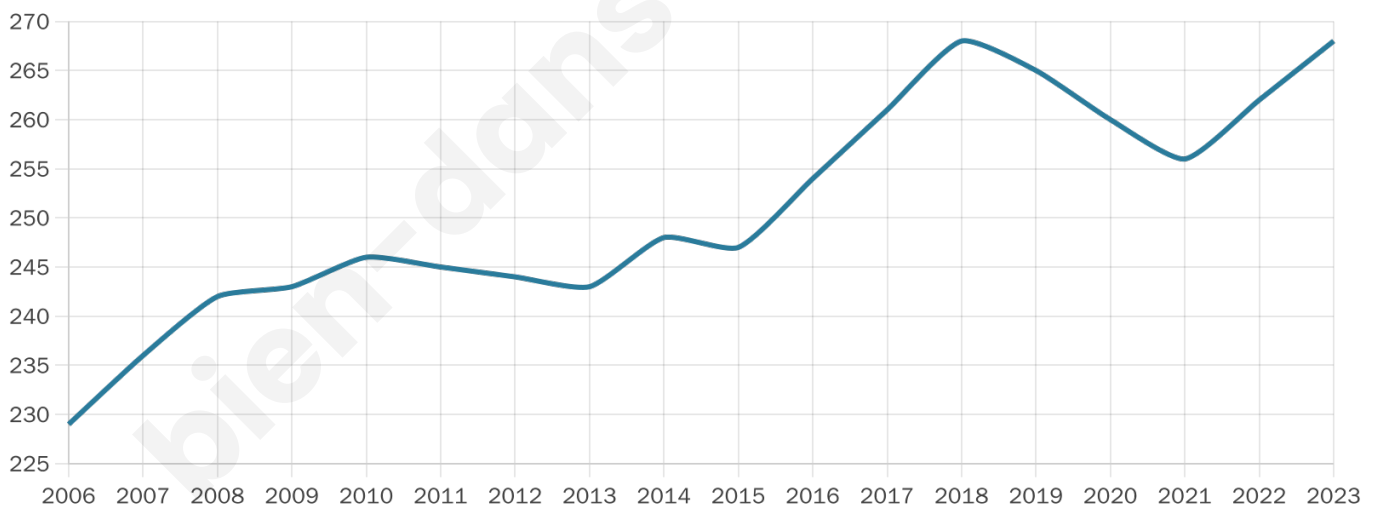
**89 h/km<sup>2</sup>**



Revenu moyen

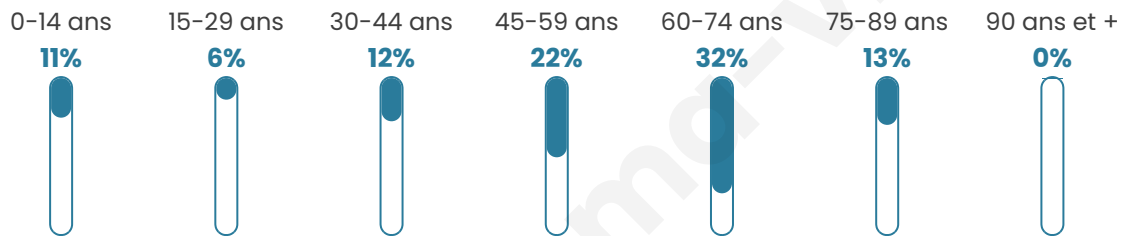
**24 370 €/an**

## Evolution du nombre d'habitants

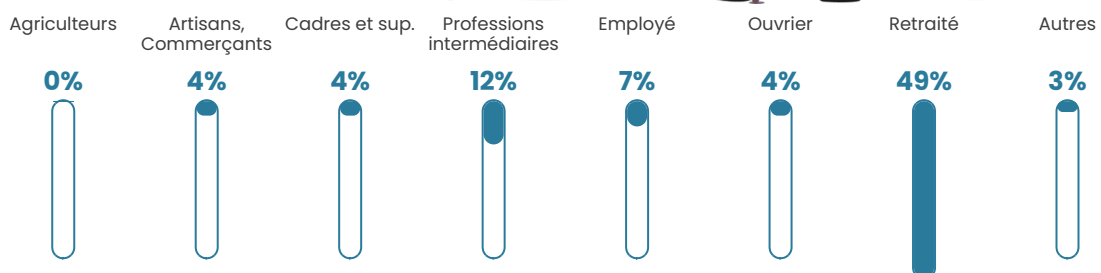


Sources : Institut national de la statistique et des études économiques (insee) selon Les dernières parutions officielles de 2024 portant sur les années 2020, 2021 et 2022.

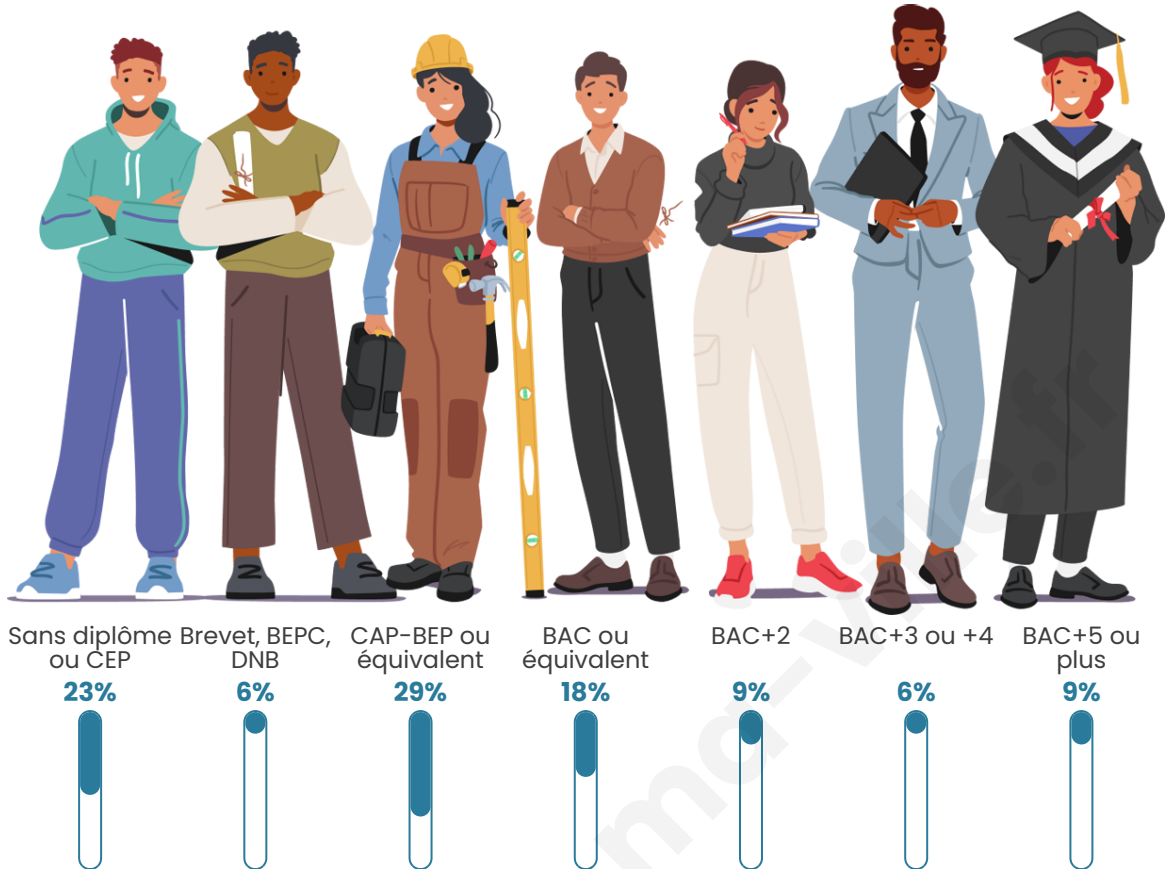
## Tranche d'âge



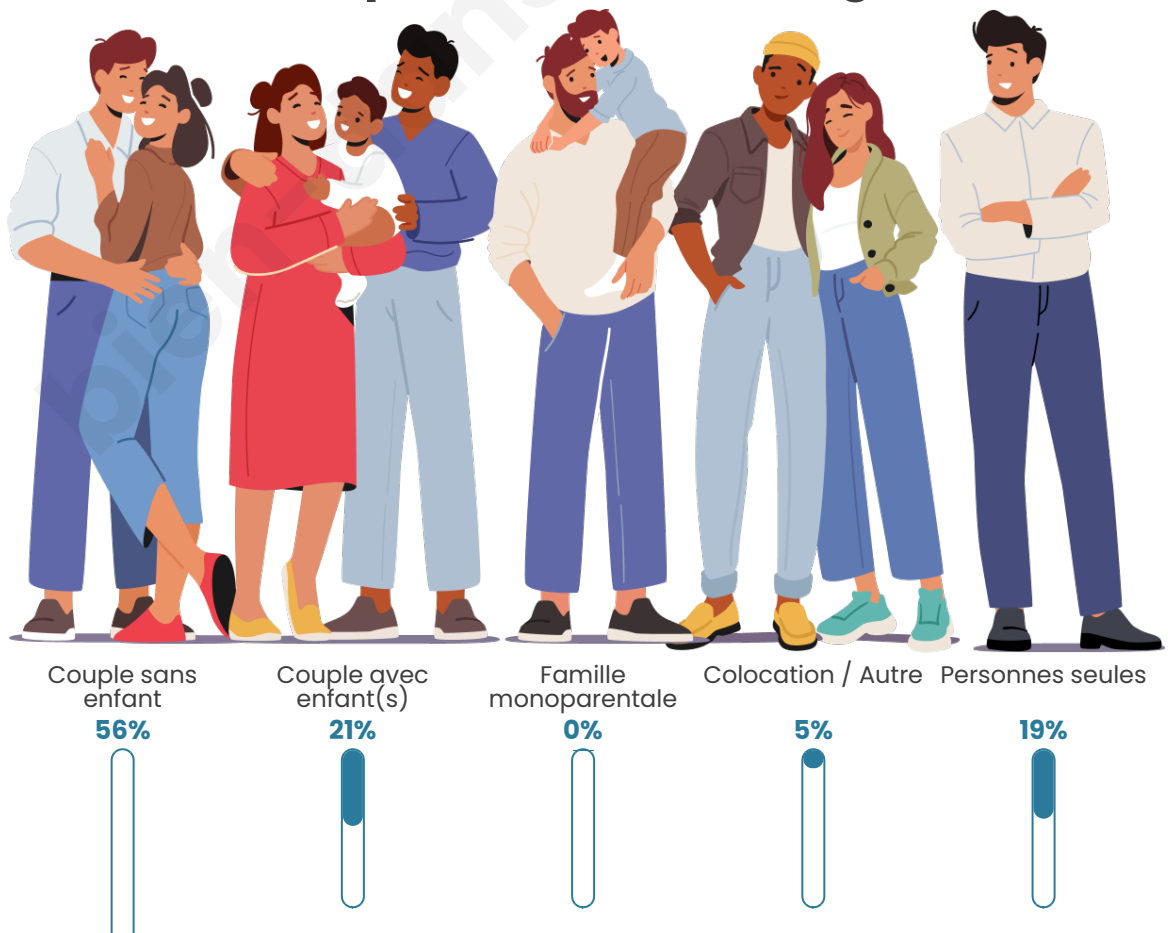
## Activité professionnelle



## Niveau de diplôme



## Composition des ménages





## Profils électoraux

### Premier tour

	Emmanuel MACRON	31.43 %
	Marine LE PEN	23.27 %
	Jean-Luc MÉLENCHON	17.55 %
	Éric ZEMMOUR	9.80 %
	Valérie PÉCRESE	4.90 %
	Yannick JADOT	3.27 %
	Nicolas DUPONT- AIGNAN	2.86 %
	Jean LASSALLE	2.45 %
	Anne HIDALGO	2.45 %
	Fabien ROUSSEL	2.04 %
	Nathalie ARTHAUD	0.00 %
	Philippe POUTOU	0.00 %

**299 inscrits**

Participation : 83.28%  
Votes blancs : 1.20%  
Votes nuls : 0.40%

## Second tour



Emmanuel  
MACRON

56,9 %



Marine LE PEN

43,1 %

### 295 inscrits

Participation : 85.76%  
Votes blancs : 6.32%  
Votes nuls : 1.98%

bien-dans-ma-ville.fr

# Sécurité



Agressions physiques / sexuelles

0



Cambriolages

0



Vols / dégradations

0



Stupéfiants

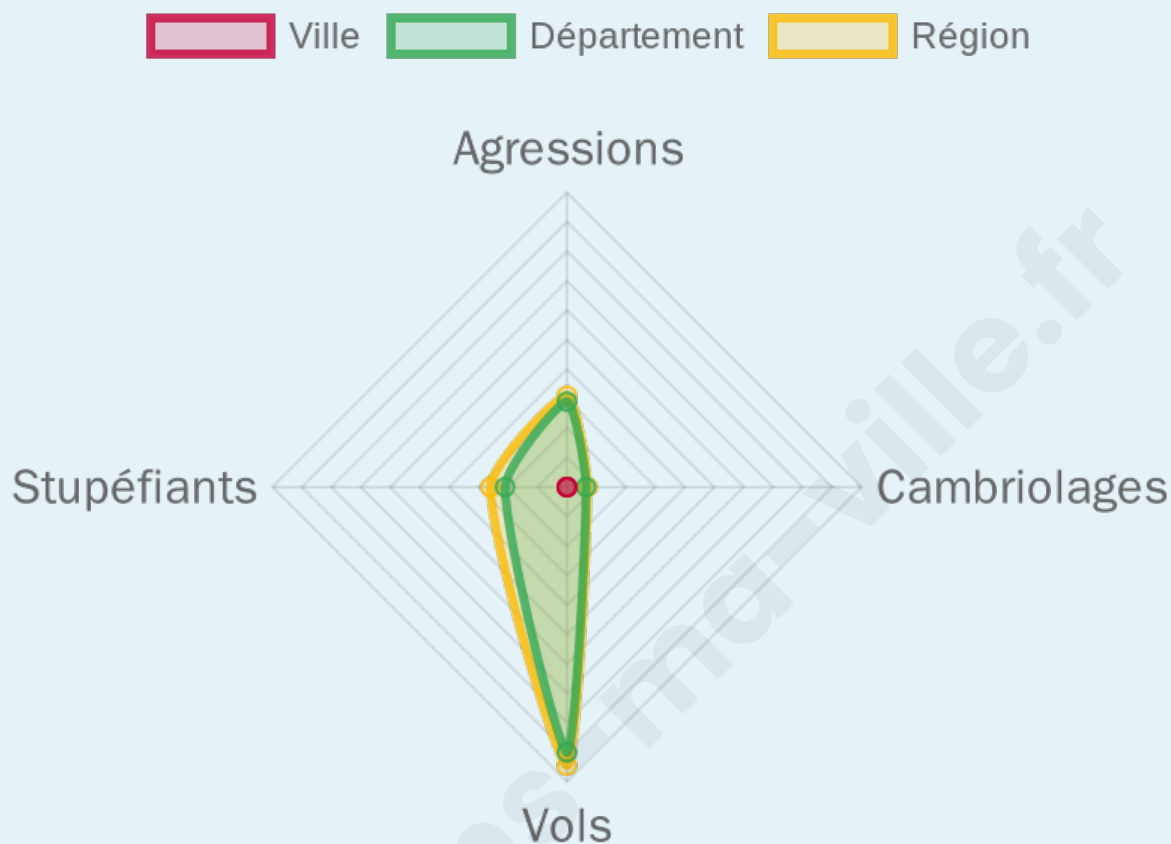
0

## Evolution du nombre d'infractions



## Pour comparer

(en proportion du nombre d'habitants)



Sources : Bases statistiques communale, départementale et régionale de la délinquance enregistrée par la police et la gendarmerie nationales selon les dernières parutions officielles de 2025 portant sur l'année 2024 ([data.gouv.fr](https://data.gouv.fr)).

Agressions physiques / sexuelles : Violences sexuelles, coups et blessures volontaires intrafamiliaux, coups et blessures volontaires, autres coups, blessures volontaires et vols violents sans arme.

Cambriolages : Cambriolages de logements.

Vols : Vols avec armes, vols d'accessoires sur véhicules, vols dans les véhicules, vols de véhicules, vols sans violence contre des personnes, destructions, dégradations volontaires et escroqueries.

Stupéfiants : Trafic de stupéfiants dont (AFD) et usage de stupéfiants.

# Services à la population



## Commerce

Hypermarché	X <a href="#">Bayeux</a> 16km
Supermarché	X <a href="#">Port-en-Bessin-Huppain</a> 10km
Superette	X <a href="#">Vierville-sur-Mer</a> 2km
Boulangerie	X <a href="#">Trévières</a> 7km
Boucherie	X <a href="#">Trévières</a> 7km
Restaurant	1
Garage	X <a href="#">Vierville-sur-Mer</a> 1km
Station-service	X <a href="#">Trévières</a> 6km
Banque	X <a href="#">Port-en-Bessin-Huppain</a> 10km
La poste	X <a href="#">Bayeux</a> 16km
Coiffeur	X <a href="#">Deux-Jumeaux</a> 6km
Tabac	X <a href="#">Bayeux</a> 16km
Bars / discothèque	X <a href="#">Formigny La Bataille</a> 4km
Bibliothèque	X <a href="#">Bayeux</a> 17km
Cinéma	X <a href="#">Trévières</a> 7km
Vétérinaire	1



## Santé

Pharmacie	X <a href="#">Trévières</a> 7km
Hôpital	X <a href="#">Bayeux</a> 16km
Laboratoire d'analyses médicales	X <a href="#">Bayeux</a> 16km
Etablissement pour handicapé	X <a href="#">Vaux-sur-Aure</a> 14km
EHPA	X <a href="#">Trévières</a> 7km
Médecin	X <a href="#">Trévières</a> 7km
Dentiste	X <a href="#">Grandcamp-Maisy</a> 12km
Chirurgien	X <a href="#">Carentan-les-Marais</a> 27km
Dermatologue	X <a href="#">Saint-Lô</a> 33km
Anesthésiste	X <a href="#">Saint-Contest</a> 40km
Gastro-entérologue	X <a href="#">Saint-Lô</a> 31km
Gynécologue	X <a href="#">Longues-sur-Mer</a> 14km
Cancérologue	X <a href="#">Le Havre</a> 74km
Neurologue	X <a href="#">Carentan-les-Marais</a> 27km
Ophthalmologue	X <a href="#">Bayeux</a> 16km
ORL	X <a href="#">Bayeux</a> 16km
Cardiologue	X <a href="#">Bayeux</a> 16km
Pédiatre	X <a href="#">Bayeux</a> 16km
Pneumologue	X <a href="#">Saint-Contest</a> 40km
Psychologue	X <a href="#">Campigny</a> 13km
Radiologue	X <a href="#">Bayeux</a> 17km
Rhumatologue	X <a href="#">Bayeux</a> 16km
Sage-femme	X <a href="#">Trévières</a> 7km



## Éducation

Crèche	X <a href="#">Trévières</a> 7km
Ecole maternelle Public	X <a href="#">Saint-Fromond</a> 22km
Ecole maternelle Privé	X <a href="#">Caen</a> 45km
Ecole primaire Public	X <a href="#">Trévières</a> 7km
Ecole primaire Privé	X <a href="#">Trévières</a> 7km
Collège Public	X <a href="#">Trévières</a> 7km
Collège Privé	X <a href="#">Bayeux</a> 16km
Lycée Public	X <a href="#">Bayeux</a> 15km
Lycée Privé	X <a href="#">Bayeux</a> 16km

Sources : Base Sirene des entreprises et de leurs établissements selon les dernières parutions officielles de 2025 portant sur l'année 2024 ([data.gouv](#)). Liste, localisation et tarifs des professionnels de santé selon les dernières parutions officielles de 2025 portant sur l'année 2024 ([opendatasoft](#)) et FINISS Extraction du Fichier des établissements selon les dernières parutions officielles de 2025 portant sur l'année 2024 ([data.gouv](#)). Adresse et géolocalisation des établissements d'enseignement du premier et second degrés selon les dernières parutions officielles de 2025 portant sur l'année 2024 ([data.education.gouv](#))

## Villes autour de Saint-Laurent-sur-Mer

Ville	Habitants	Superficie	Pop densité	Pop active	Taux chômage	Revenu moyen	Prix immobilier
Vierville-sur-Mer	232	6 km <sup>2</sup>	39 h/km <sup>2</sup>	39.7%	4.7%	25 190 €/an	1 624 €/m <sup>2</sup>
Colleville-sur-Mer	207	6 km <sup>2</sup>	35 h/km <sup>2</sup>	41.1%	4.3%	21 450 €/an	1 849 €/m <sup>2</sup>
Formigny La Bataille	765	26 km <sup>2</sup>	29 h/km <sup>2</sup>	47.1%	3.8%	22 330 €/an	10 257 €/m <sup>2</sup>
Asnières-en-Bessin	73	4 km <sup>2</sup>	18 h/km <sup>2</sup>	42.5%	2.7%	NC	1 679 €/m <sup>2</sup>
Surrain	138	7 km <sup>2</sup>	20 h/km <sup>2</sup>	58%	3.6%	22 500 €/an	10 976 €/m <sup>2</sup>
Englesqueville-la-Percée	92	7 km <sup>2</sup>	13 h/km <sup>2</sup>	46.7%	2.2%	NC	776 €/m <sup>2</sup>
Trévières (2 avis)	925	11 km <sup>2</sup>	84 h/km <sup>2</sup>	38.9%	3.1%	19 910 €/an	1 417 €/m <sup>2</sup>
Aure sur Mer (1 avis)	692	10 km <sup>2</sup>	69 h/km <sup>2</sup>	45.8%	2.6%	23 470 €/an	1 938 €/m <sup>2</sup>
Longueville	295	6 km <sup>2</sup>	49 h/km <sup>2</sup>	48.1%	2.7%	22 110 €/an	1 069 €/m <sup>2</sup>
Deux-Jumeaux	61	4 km <sup>2</sup>	15 h/km <sup>2</sup>	44.3%	3.3%	NC	NC
Mosles	368	6 km <sup>2</sup>	61 h/km <sup>2</sup>	47.6%	6.3%	22 480 €/an	1 380 €/m <sup>2</sup>
Mandeville-en-Bessin	303	8 km <sup>2</sup>	38 h/km <sup>2</sup>	54.8%	2%	23 750 €/an	1 365 €/m <sup>2</sup>
Saint-Pierre-du-Mont	72	5 km <sup>2</sup>	14 h/km <sup>2</sup>	47.2%	2.8%	NC	984 €/m <sup>2</sup>
Canchy	202	5 km <sup>2</sup>	40 h/km <sup>2</sup>	48%	4%	22 710 €/an	1 214 €/m <sup>2</sup>
Étréham	324	4 km <sup>2</sup>	81 h/km <sup>2</sup>	50.6%	4.3%	23 530 €/an	1 105 €/m <sup>2</sup>

bien-dans-ma-ville.fr



# Vous aimez votre ville ? Notez-la !

Et faites-nous part de vos remarques constructives



Avec

**BIEN** dans ma **VILLE** 