



Version web

# Ville de Saint-Lager- Bressac

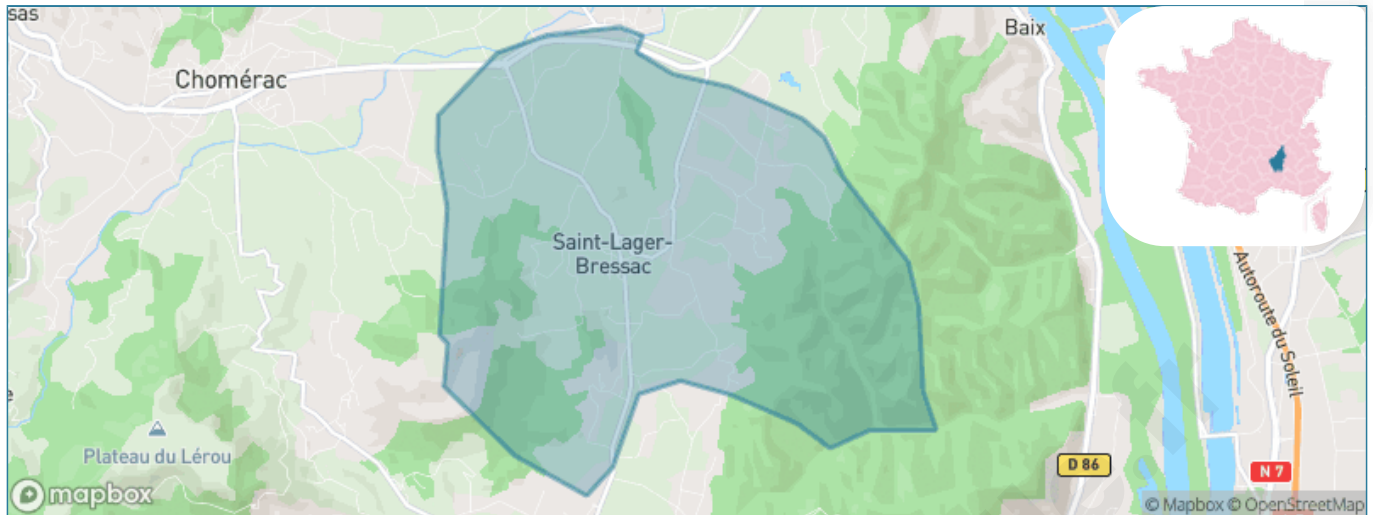
Présenté par

**BIEN** dans  
ma **VILLE** 

# Sommaire

Situation géographique .....	3
Statistiques sur la population .....	4
Evolution du nombre d'habitants .....	4
Tranche d'âge .....	5
0-14 ans .....	5
15-29 ans .....	5
30-44 ans .....	5
45-59 ans .....	5
60-74 ans .....	5
75-89 ans .....	5
90 ans et + .....	5
Activité professionnelle .....	5
Agriculteurs .....	5
Artisans, Commerçants .....	5
Cadres et sup. ....	5
Professions intermédiaires .....	5
Employé .....	5
Ouvrier .....	5
Retraité .....	5
Autres .....	5
Niveau de diplôme .....	6
Sans diplôme ou CEP .....	6
Brevet, BEPC, DNB .....	6
CAP-BEP ou équivalent .....	6
BAC ou équivalent .....	6
BAC+2 .....	6
BAC+3 ou +4 .....	6
BAC+5 ou plus .....	6
Composition des ménages .....	6
Couple sans enfant .....	6
Couple avec enfant(s) .....	6
Famille monoparentale .....	6
Colocation / Autre .....	6
Personnes seules .....	6
Profils électoraux .....	7
Premier tour .....	7
Sécurité .....	8
Evolution du nombre d'infractions .....	8
Pour comparer .....	9
Services à la population .....	10
Commerce .....	10
Éducation .....	10
Villes autour de Saint-Lager-Bressac .....	11

# Situation géographique



## i Informations clés

- **Région** : Auvergne-Rhône-Alpes
- **Département** : Ardèche
- **Code postal** : 07210
- **Superficie** : 15 km<sup>2</sup>



# Statistiques sur la population



Nombre d'habitants

**971**



Age moyen

**39 ans**



Pop active

**51%**



Taux chômage

**5%**



Pop densité

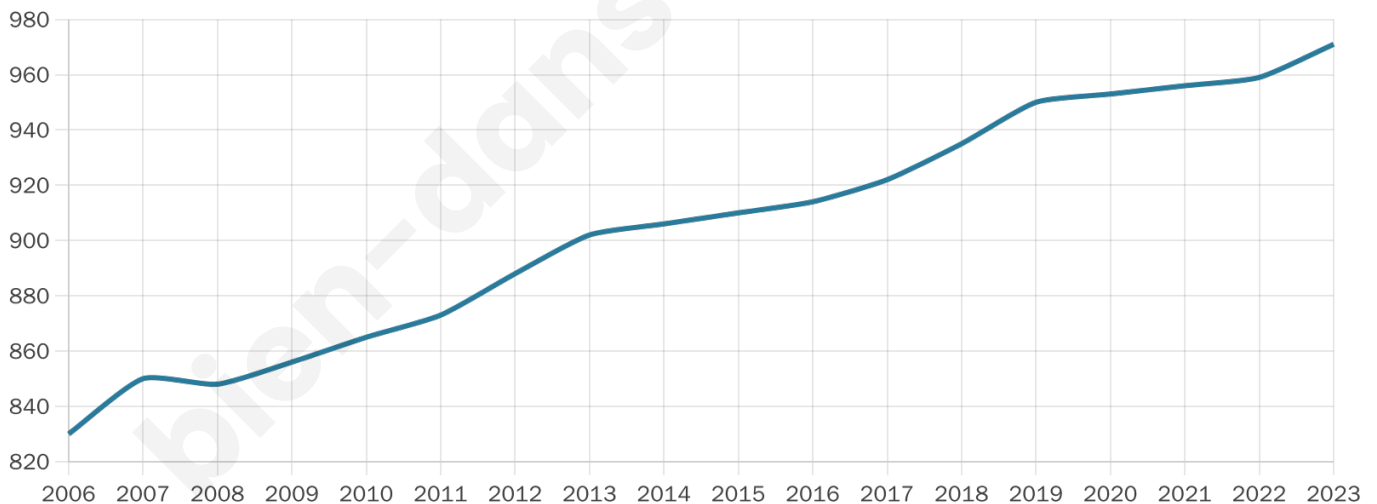
**65 h/km<sup>2</sup>**



Revenu moyen

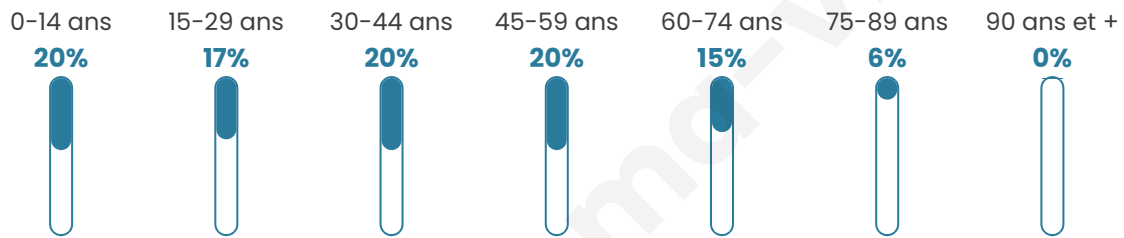
**23 930 €/an**

## Evolution du nombre d'habitants

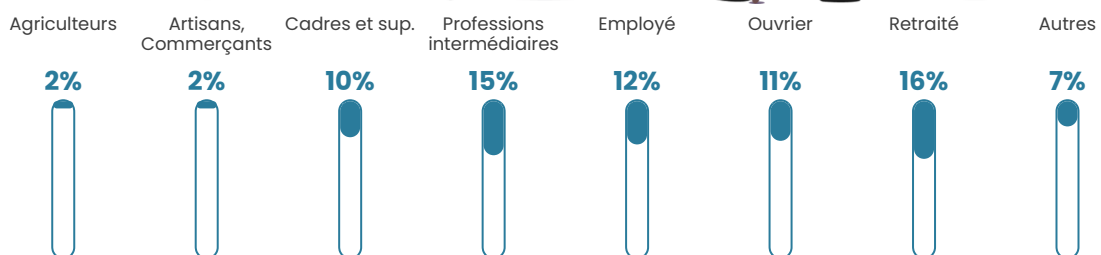


Sources : Institut national de la statistique et des études économiques (insee) selon Les dernières parutions officielles de 2024 portant sur les années 2020, 2021 et 2022.

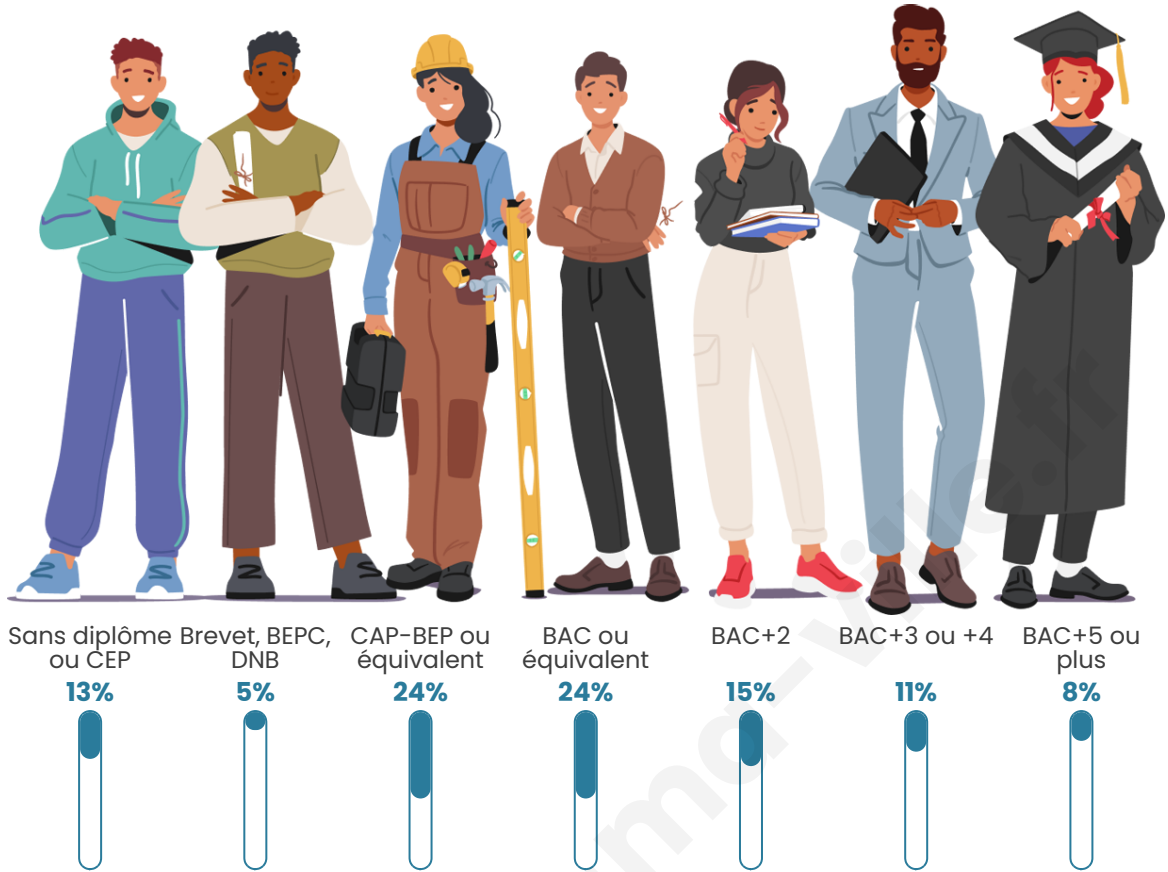
## Tranche d'âge



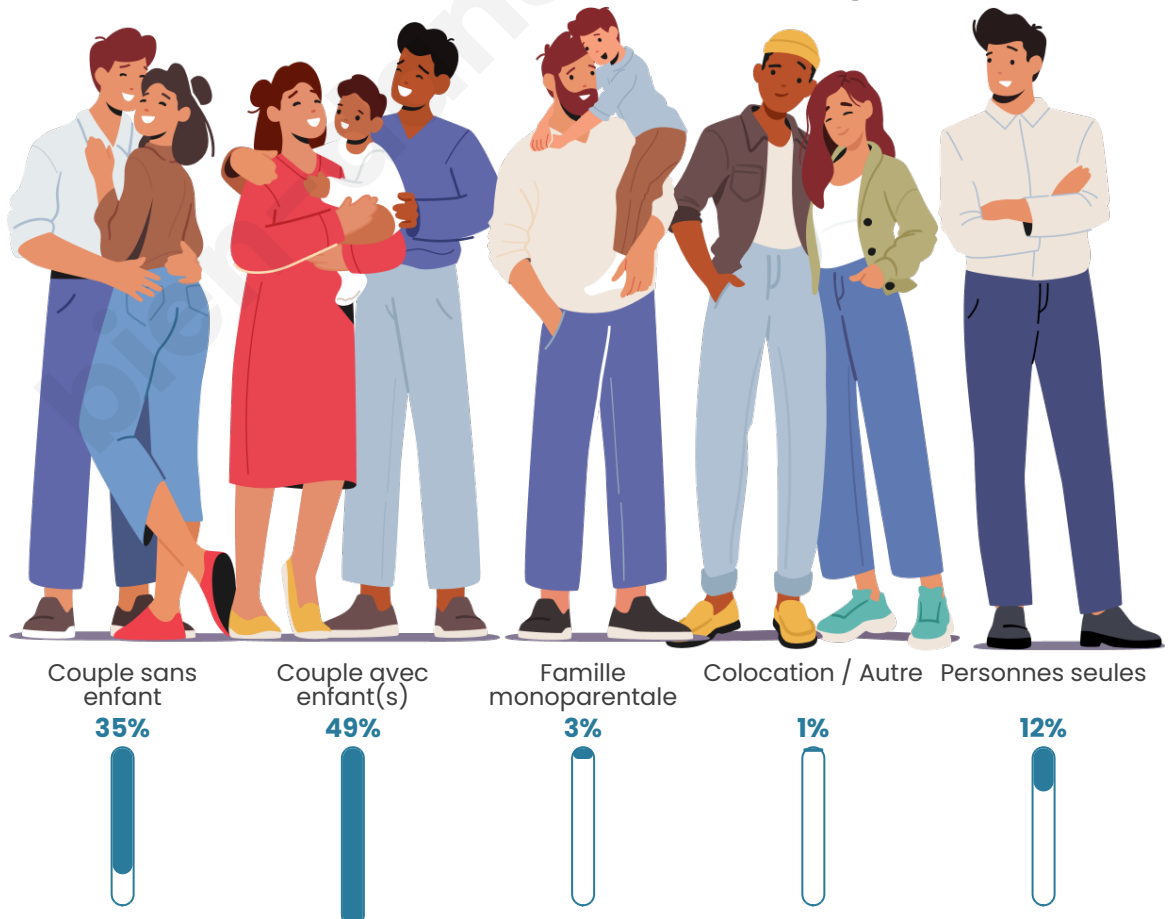
## Activité professionnelle



## Niveau de diplôme



## Composition des ménages





# Profils électoraux

## Premier tour

	Marine LE PEN	30.72 %
	Jean-Luc MÉLENCHON	19.28 %
	Emmanuel MACRON	15.53 %
	Éric ZEMMOUR	9.22 %
	Yannick JADOT	5.97 %
	Jean LASSALLE	5.63 %
	Valérie PÉCRESSE	3.92 %
	Nicolas DUPONT-AIGNAN	3.92 %
	Fabien ROUSSEL	2.05 %
	Anne HIDALGO	1.71 %
	Philippe POUTOU	1.54 %
	Nathalie ARTHAUD	0.51 %

## Second tour

	Emmanuel MACRON	40,2 %
	Marine LE PEN	59,8 %

### 704 inscrits

Participation : 79.69%

Votes blancs : 9.09%

Votes nuls : 1.78%

### 704 inscrits

Participation : 85.23%

Votes blancs : 0.17%

Votes nuls : 2.17%

# Sécurité



Agressions physiques / sexuelles

0



Cambriolages

0



Vols / dégradations

0



Stupéfiants

0

## Evolution du nombre d'infractions



## Pour comparer

(en proportion du nombre d'habitants)

Ville  Département  Région



Sources : Bases statistiques communale, départementale et régionale de la délinquance enregistrée par la police et la gendarmerie nationales selon les dernières parutions officielles de 2025 portant sur l'année 2024 ([data.gouv](https://data.gouv.fr)).

Agressions physiques / sexuelles : Violences sexuelles, coups et blessures volontaires intrafamiliaux, coups et blessures volontaires, autres coups, blessures volontaires et vols violents sans arme.

Cambriolages : Cambriolages de logements.

Vols : Vols avec armes, vols d'accessoires sur véhicules, vols dans les véhicules, vols de véhicules, vols sans violence contre des personnes, destructions, dégradations volontaires et escroqueries.

Stupéfiants : Trafic de stupéfiants dont (AFD) et usage de stupéfiants.

# Services à la population



## Commerce

Hypermarché	X <a href="#">Alissas</a> 8km
Supermarché	X <a href="#">Chomérac</a> 4km
Superette	X <a href="#">Chomérac</a> 4km
Boulangerie	X <a href="#">Chomérac</a> 4km
Boucherie	X <a href="#">Chomérac</a> 4km
Restaurant	<b>1</b>
Garage	<b>3</b>
Station-service	X <a href="#">Saulce-sur-Rhône</a> 7km
Banque	X <a href="#">Vitrolles</a> 2km
La poste	X <a href="#">Vitrolles</a> 2km
Coiffeur	X <a href="#">Saint-Symphorien-sous-Chomérac</a> 3km
Tabac	X <a href="#">Chomérac</a> 4km
Bars / discothèque	X <a href="#">Vitrolles</a> 2km
Bibliothèque	X <a href="#">Meysse</a> 9km
Cinéma	X <a href="#">Privas</a> 10km
Vétérinaire	X <a href="#">Privas</a> 8km



## Santé

Pharmacie	X <a href="#">Chomérac</a> 4km
Hôpital	X <a href="#">Privas</a> 10km
Laboratoire d'analyses médicales	X <a href="#">Privas</a> 8km
Etablissement pour handicapé	X <a href="#">Privas</a> 10km
EHPA	X <a href="#">Chomérac</a> 4km
Médecin	X <a href="#">Chomérac</a> 4km
Dentiste	X <a href="#">Chomérac</a> 5km
Chirurgien	X <a href="#">Privas</a> 10km
Dermatologue	X <a href="#">Privas</a> 9km
Anesthésiste	X <a href="#">Montélimar</a> 15km
Gastro-entérologue	X <a href="#">Montélimar</a> 14km
Gynécologue	X <a href="#">Montélimar</a> 15km
Cancérologue	X <a href="#">Valence</a> 30km
Neurologue	X <a href="#">Montélimar</a> 14km
Ophtalmologue	X <a href="#">Privas</a> 8km
ORL	X <a href="#">Montélimar</a> 14km
Cardiologue	X <a href="#">Montélimar</a> 14km
Pédiatre	X <a href="#">Montélimar</a> 15km
Pneumologue	X <a href="#">Saint-Julien-en-Saint-Alban</a> 8km
Psychologue	X <a href="#">Chomérac</a> 4km
Radiologue	X <a href="#">Montélimar</a> 14km
Rhumatologue	X <a href="#">Montélimar</a> 14km
Sage-femme	X <a href="#">Chomérac</a> 4km



## Éducation

Crèche	X <a href="#">Saint-Symphorien-sous-Chomérac</a> 3km
Ecole maternelle Public	X <a href="#">Saint-Vincent-de-Barrès</a> 2km
Ecole maternelle Privé	X <a href="#">Vaison-la-Romaine</a> 58km
Ecole primaire Public	<b>1</b>
Ecole primaire Privé	X <a href="#">Chomérac</a> 4km
Collège Public	X <a href="#">Cruas</a> 6km
Collège Privé	X <a href="#">Privas</a> 10km
Lycée Public	X <a href="#">Chomérac</a> 3km
Lycée Privé	X <a href="#">Privas</a> 9km

Sources : Base Sirene des entreprises et de leurs établissements selon les dernières parutions officielles de 2025 portant sur l'année 2024 ([data.gouv](#)). Liste, localisation et tarifs des professionnels de santé selon les dernières parutions officielles de 2025 portant sur l'année 2024 ([opendatasoft](#)) et FINISS Extraction du Fichier des établissements selon les dernières parutions officielles de 2025 portant sur l'année 2024 ([data.gouv](#)). Adresse et géolocalisation des établissements d'enseignement du premier et second degrés selon les dernières parutions officielles de 2025 portant sur l'année 2024 ([data.education.gouv](#))

## Villes autour de Saint-Lager-Bressac

Ville	Habitants	Superficie	Pop densité	Pop active	Taux chômage	Revenu moyen	Prix immobilier
Saint-Bauzile	311	7 km <sup>2</sup>	44 h/km <sup>2</sup>	52.1%	4.5%	24 660 €/an	1 946 €/m <sup>2</sup>
Saint-Vincent-de-Barrès (2 avis)	824	19 km <sup>2</sup>	43 h/km <sup>2</sup>	47.1%	2.5%	25 130 €/an	2 310 €/m <sup>2</sup>
Saint-Symphorien-sous-Chomérac	887	7 km <sup>2</sup>	127 h/km <sup>2</sup>	47.2%	3.6%	24 610 €/an	1 333 €/m <sup>2</sup>
Chomérac (8 avis)	3 183	18 km <sup>2</sup>	177 h/km <sup>2</sup>	42.9%	3.5%	23 820 €/an	1 982 €/m <sup>2</sup>
Saint-Julien-en-Saint-Alban (4 avis)	1 465	10 km <sup>2</sup>	147 h/km <sup>2</sup>	47.9%	4%	22 700 €/an	1 836 €/m <sup>2</sup>
Saint-Martin-sur-Lavezon	422	23 km <sup>2</sup>	18 h/km <sup>2</sup>	53.6%	5.2%	23 720 €/an	2 434 €/m <sup>2</sup>
Cruas (7 avis)	2 898	15 km <sup>2</sup>	193 h/km <sup>2</sup>	46.1%	4.6%	22 970 €/an	1 572 €/m <sup>2</sup>
Baix (2 avis)	1 296	17 km <sup>2</sup>	76 h/km <sup>2</sup>	51.6%	4.6%	22 850 €/an	1 915 €/m <sup>2</sup>
Rochessauve	495	17 km <sup>2</sup>	29 h/km <sup>2</sup>	48.5%	4.2%	21 550 €/an	543 €/m <sup>2</sup>
Saulce-sur-Rhône (1 avis)	1 892	18 km <sup>2</sup>	105 h/km <sup>2</sup>	47.1%	5.5%	21 660 €/an	2 690 €/m <sup>2</sup>
Meysses (3 avis)	1 366	19 km <sup>2</sup>	72 h/km <sup>2</sup>	48.4%	5.1%	22 820 €/an	1 748 €/m <sup>2</sup>
Flaviac (1 avis)	1 235	13 km <sup>2</sup>	95 h/km <sup>2</sup>	46.1%	6.2%	22 320 €/an	1 512 €/m <sup>2</sup>
Saint-Pierre-la-Roche	67	9 km <sup>2</sup>	7 h/km <sup>2</sup>	46.3%	3%	NC	1 836 €/m <sup>2</sup>
La Coucourde	1 240	11 km <sup>2</sup>	113 h/km <sup>2</sup>	48%	4.2%	21 770 €/an	1 348 €/m <sup>2</sup>
Alissas (2 avis)	1 519	12 km <sup>2</sup>	127 h/km <sup>2</sup>	49.2%	3.6%	24 810 €/an	1 936 €/m <sup>2</sup>

bien-dans-ma-ville.fr



# Vous aimez votre ville ? Notez-la !

Et faites-nous part de vos remarques constructives



Avec

**BIEN** dans  
ma **VILLE** 