



Version web

Ville de Saint-Julien-lès- Russey

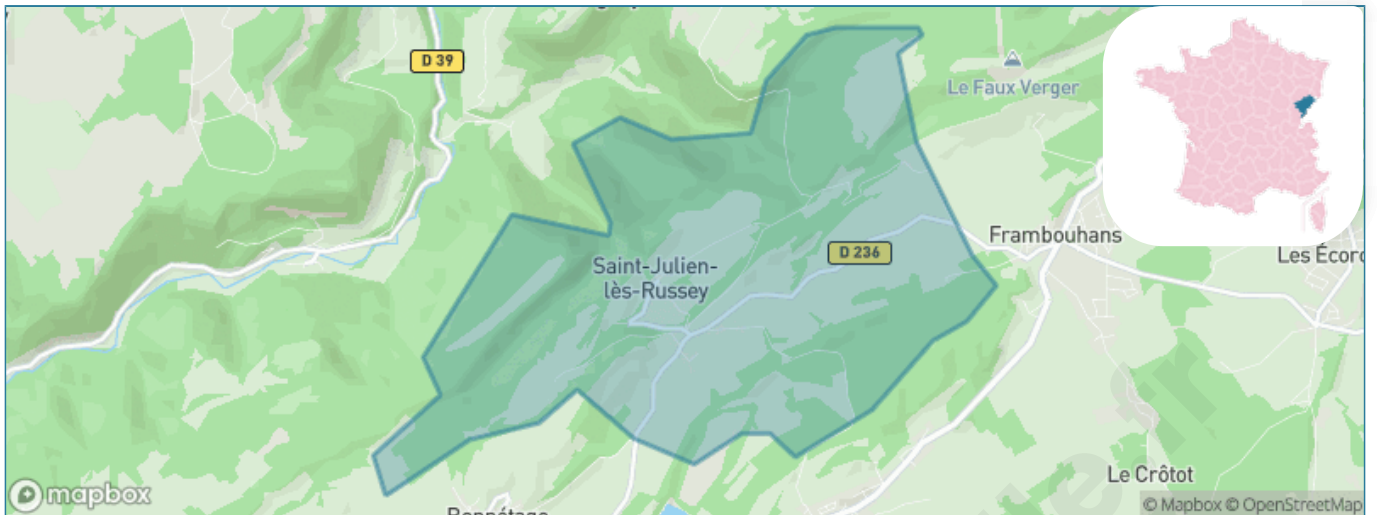
Présenté par

BIEN dans
ma **VILLE** 

Sommaire

Situation géographique	3
Statistiques sur la population	4
Evolution du nombre d'habitants	4
Tranche d'âge	5
0-14 ans	5
15-29 ans	5
30-44 ans	5
45-59 ans	5
60-74 ans	5
75-89 ans	5
90 ans et +	5
Activité professionnelle	5
Agriculteurs	5
Artisans, Commerçants	5
Cadres et sup.	5
Professions intermédiaires	5
Employé	5
Ouvrier	5
Retraité	5
Autres	5
Niveau de diplôme	6
Sans diplôme ou CEP	6
Brevet, BEPC, DNB	6
CAP-BEP ou équivalent	6
BAC ou équivalent	6
BAC+2	6
BAC+3 ou +4	6
BAC+5 ou plus	6
Composition des ménages	6
Couple sans enfant	6
Couple avec enfant(s)	6
Famille monoparentale	6
Colocation / Autre	6
Personnes seules	6
Profils électoraux	7
Premier tour	7
Sécurité	9
Evolution du nombre d'infractions	9
Pour comparer	10
Services à la population	11
Commerce	11
Éducation	11
Villes autour de Saint-Julien-lès-Russey	12

Situation géographique



i Informations clés

- **Région** : Bourgogne-Franche-Comté
- **Département** : Doubs
- **Code postal** : 25210
- **Superficie** : 10 km²

RÉGION
BOURGOGNE
FRANCHE
COMTE

 **Doubs**
le Département

Statistiques sur la population



Nombre d'habitants

181



Age moyen

35 ans



Pop active

55.2%



Taux chômage

2.6%



Pop densité

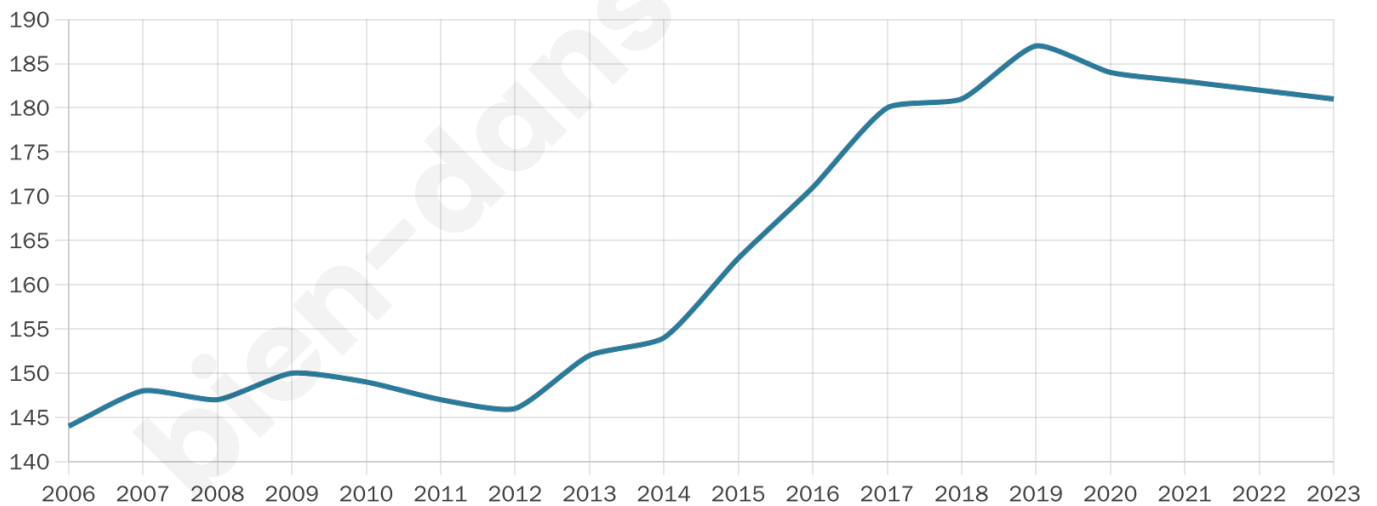
18 h/km²



Revenu moyen

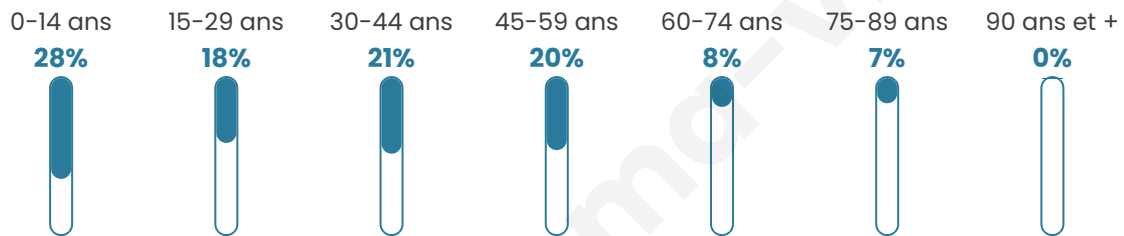
32 560 €/an

Evolution du nombre d'habitants

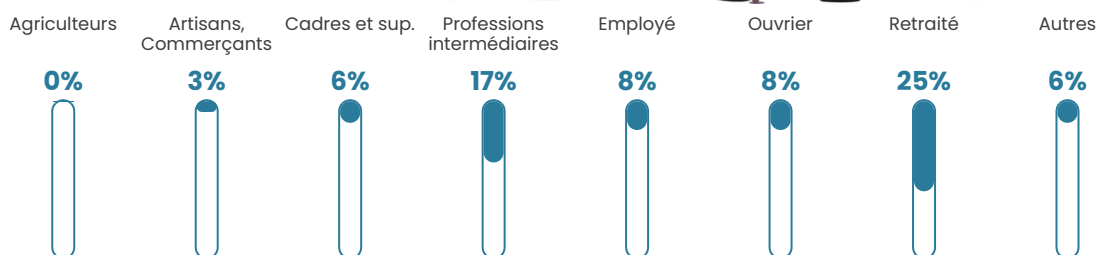


Sources : Institut national de la statistique et des études économiques (insee) selon Les dernières parutions officielles de 2024 portant sur les années 2020, 2021 et 2022.

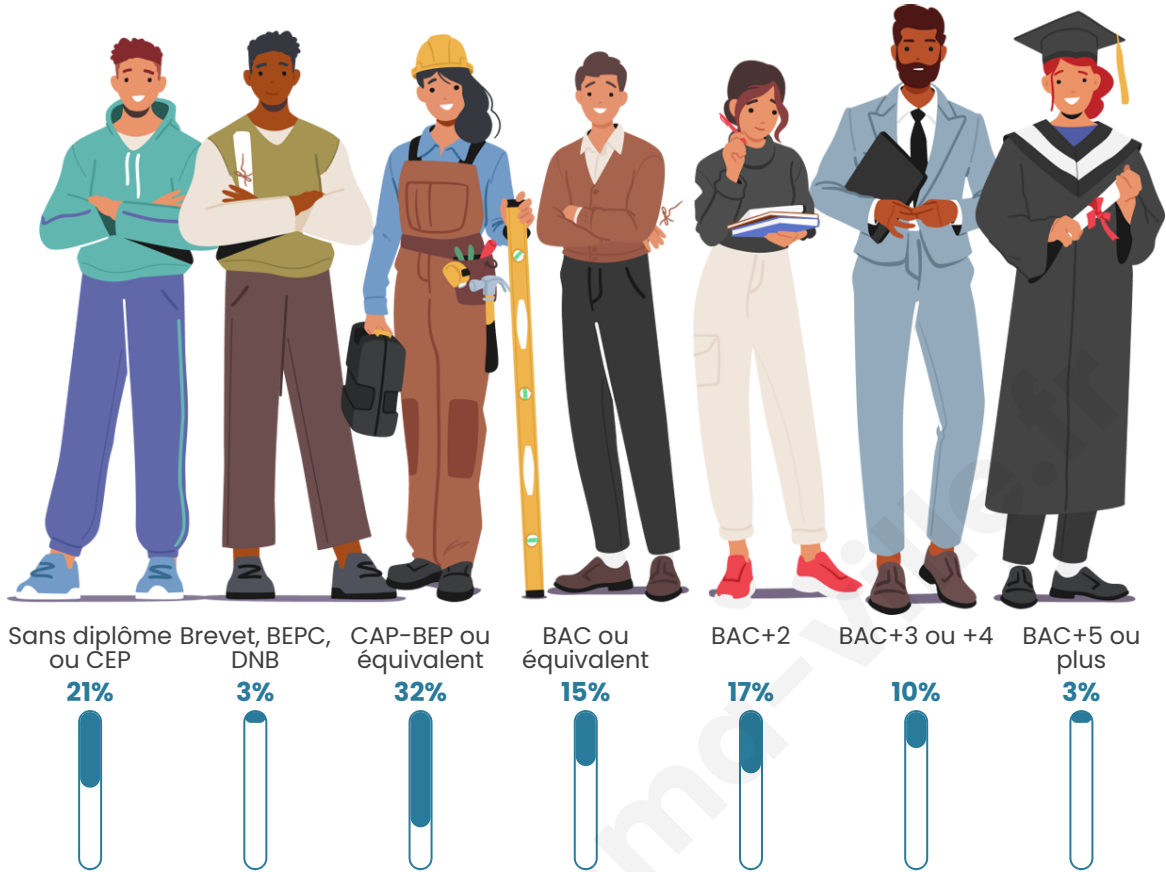
Tranche d'âge



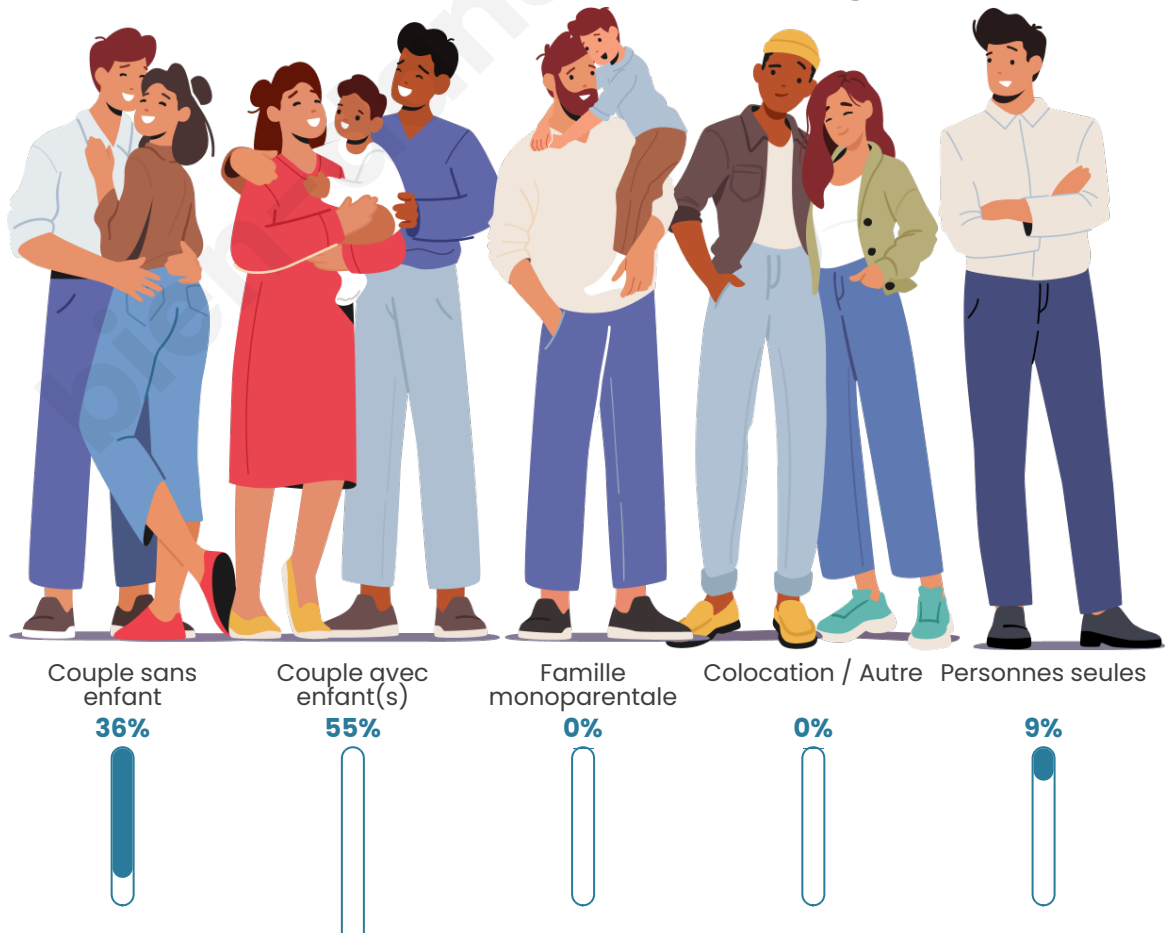
Activité professionnelle



Niveau de diplôme



Composition des ménages



Profils électoraux

Premier tour

	Emmanuel MACRON	29.09 %
	Marine LE PEN	27.27 %
	Jean-Luc MÉLENCHON	14.55 %
	Jean LASSALLE	8.18 %
	Valérie PÉCRESSÉ	7.27 %
	Éric ZEMMOUR	5.45 %
	Yannick JADOT	2.73 %
	Philippe POUTOU	2.73 %
	Nicolas DUPONT- AIGNAN	1.82 %
	Fabien ROUSSEL	0.91 %
	Nathalie ARTHAUD	0.00 %
	Anne HIDALGO	0.00 %

145 inscrits

Participation : 80%
Votes blancs : 3.45%
Votes nuls : 1.72%

Second tour



Emmanuel
MACRON

52,68 %



Marine LE PEN

47,32 %

146 inscrits

Participation : 84.93%
Votes blancs : 8.06%
Votes nuls : 1.61%

bien-dans-ma-ville.fr

Sécurité



Agressions physiques / sexuelles

0



Cambriolages

0



Vols / dégradations

0



Stupéfiants

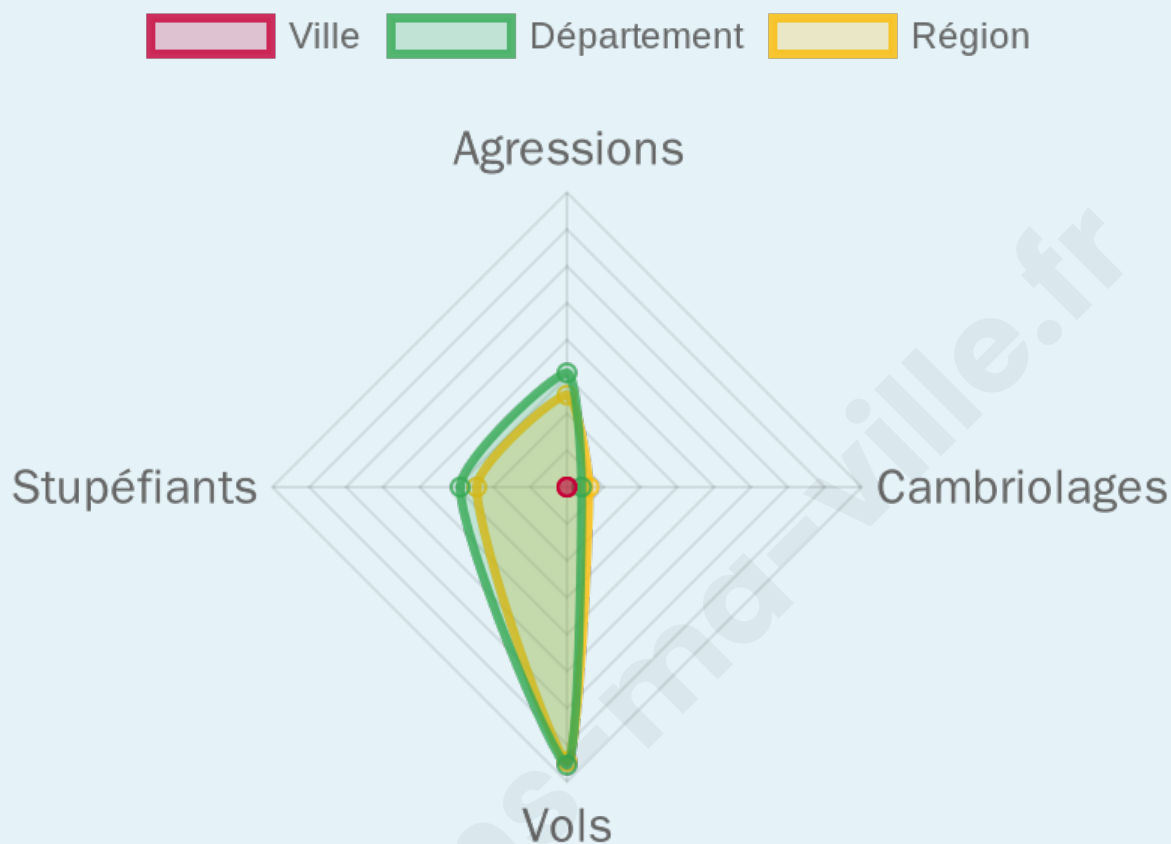
0

Evolution du nombre d'infractions



Pour comparer

(en proportion du nombre d'habitants)



Sources : Bases statistiques communale, départementale et régionale de la délinquance enregistrée par la police et la gendarmerie nationales selon les dernières parutions officielles de 2025 portant sur l'année 2024 ([data.gouv](https://data.gouv.fr)).

Agressions physiques / sexuelles : Violences sexuelles, coups et blessures volontaires intrafamiliaux, coups et blessures volontaires, autres coups, blessures volontaires et vols violents sans arme.

Cambriolages : Cambriolages de logements.

Vols : Vols avec armes, vols d'accessoires sur véhicules, vols dans les véhicules, vols de véhicules, vols sans violence contre des personnes, destructions, dégradations volontaires et escroqueries.

Stupéfiants : Trafic de stupéfiants dont (AFD) et usage de stupéfiants.

Services à la population



Commerce

Hypermarché	X Maïche 7km
Supermarché	X Le Russey 6km
Superette	X Frambouhans 3km
Boulangerie	X Bonnétage 3km
Boucherie	X Les Fontenelles 2km
Restaurant	X Bonnétage 2km
Garage	X Les Fontenelles 2km
Station-service	X Le Russey 6km
Banque	X Le Russey 6km
La poste	X Le Russey 7km
Coiffeur	X Frambouhans 3km
Tabac	X Maïche 7km
Bars / discothèque	X Les Fontenelles 2km
Bibliothèque	X Morteau 20km
Cinéma	X Charmoille 5km
Vétérinaire	X Le Russey 7km



Santé

Pharmacie	X Bonnétage 4km
Hôpital	X Morteau 20km
Laboratoire d'analyses médicales	X Maïche 7km
Etablissement pour handicapé	X Vaucluse 5km
EHPA	X Bonnétage 4km
Médecin	X Le Russey 6km
Dentiste	X Le Russey 7km
Chirurgien	X Audincourt 31km
Dermatologue	X Valdahon 29km
Anesthésiste	X Trévenans 41km
Gastro-entérologue	X Montbéliard 32km
Gynécologue	X Montbéliard 31km
Cancérologue	X 0km
Neurologue	X Montbéliard 32km
Ophthalmologue	X Montbéliard 32km
ORL	X Pont-de-Roide-Vermondans 19km
Cardiologue	X Montbéliard 32km
Pédiatre	X Grand'Combe-Châteleu 23km
Pneumologue	X Trévenans 41km
Psychologue	X Morteau 20km
Radiologue	X Valdahon 30km
Rhumatologue	X Chèvremont 48km
Sage-femme	X Le Russey 6km



Éducation

Crèche	X Charmoille 5km
Ecole maternelle Public	X Maïche 7km
Ecole maternelle Privé	X Muespach 61km
Ecole primaire Public	X Frambouhans 3km
Ecole primaire Privé	X Le Russey 6km
Collège Public	X Le Russey 6km
Collège Privé	X Les Fontenelles 3km
Lycée Public	X Morteau 19km
Lycée Privé	X Les Fontenelles 3km

Sources : Base Sirene des entreprises et de leurs établissements selon les dernières parutions officielles de 2025 portant sur l'année 2024 ([data.gouv](#)). Liste, localisation et tarifs des professionnels de santé selon les dernières parutions officielles de 2025 portant sur l'année 2024 ([opendatasoft](#)) et FINISS Extraction du Fichier des établissements selon les dernières parutions officielles de 2025 portant sur l'année 2024 ([data.gouv](#)). Adresse et géolocalisation des établissements d'enseignement du premier et second degrés selon les dernières parutions officielles de 2025 portant sur l'année 2024 ([data.education.gouv](#))

Villes autour de Saint-Julien-lès-Russey

Ville	Habitants	Superficie	Pop densité	Pop active	Taux chômage	Revenu moyen	Prix immobilier
Mont-de-Vougney	193	7 km ²	28 h/km ²	59.6%	3.1%	36 550 €/an	1 089 €/m ²
Les Fontenelles	537	8 km ²	67 h/km ²	53.1%	4.5%	29 310 €/an	2 595 €/m ²
Bonnétage	987	17 km ²	58 h/km ²	48.7%	4.7%	32 390 €/an	2 582 €/m ²
Rosureux	79	6 km ²	13 h/km ²	50.6%	8.9%	NC	802 €/m ²
Frambouhans	867	10 km ²	87 h/km ²	57%	2.9%	33 930 €/an	2 244 €/m ²
Battenans-Varin	79	6 km ²	13 h/km ²	53.2%	3.8%	NC	1 130 €/m ²
Cour-Saint-Maurice	147	4 km ²	37 h/km ²	54.4%	2%	24 530 €/an	1 805 €/m ²
Vaucluse	115	5 km ²	23 h/km ²	41.7%	2.6%	NC	2 053 €/m ²
Orgeans-Blanchefontaine	41	4 km ²	10 h/km ²	48.8%	2.4%	NC	2 431 €/m ²
Les Écorces (1 avis)	777	9 km ²	86 h/km ²	51.1%	2.1%	32 900 €/an	1 499 €/m ²
Longeville-lès-Russey	37	2 km ²	19 h/km ²	59.5%	2.7%	NC	1 290 €/m ²
Le Russey	2 599	24 km ²	108 h/km ²	51.8%	4.2%	30 740 €/an	2 078 €/m ²
Charmoille	317	10 km ²	32 h/km ²	46.7%	3.5%	23 700 €/an	1 160 €/m ²
Chamesey	143	6 km ²	24 h/km ²	53.8%	2.1%	24 960 €/an	2 137 €/m ²
Maïche (3 avis)	4 254	17 km ²	250 h/km ²	50.9%	5.7%	27 660 €/an	1 895 €/m ²

bien-dans-ma-ville.fr



Vous aimez votre ville ? Notez-la !

Et faites-nous part de vos remarques constructives



Avec

BIEN dans ma **VILLE** 