



Version web

# Ville de Saint-Jean-de-Côte

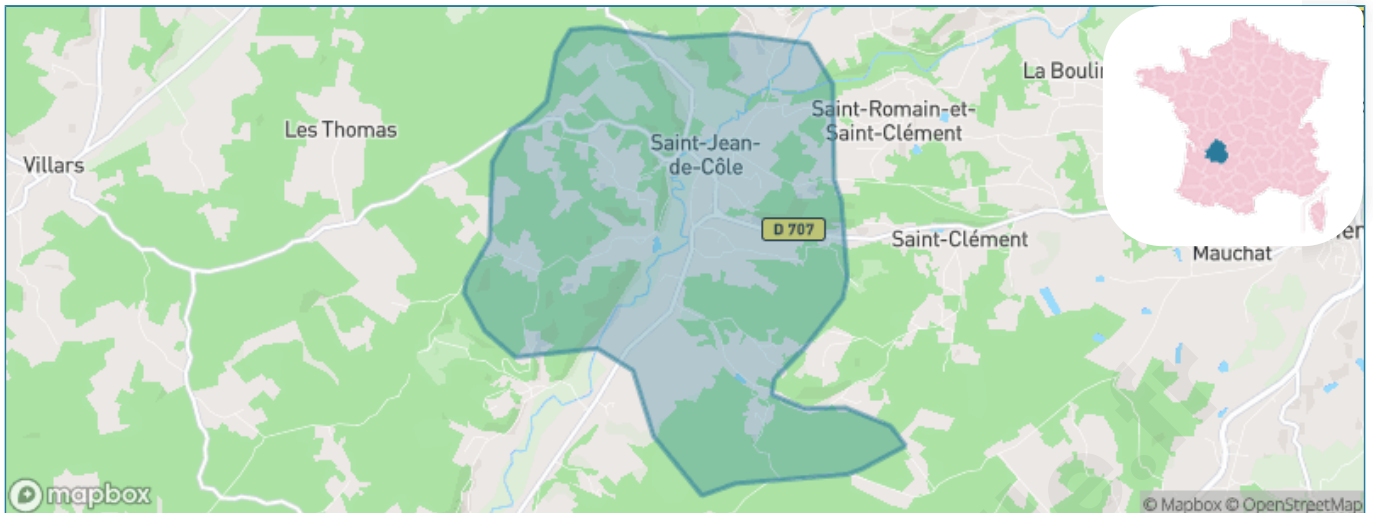
Présenté par

**BIEN** dans ma **VILLE** 

# Sommaire

|  |    |
|--|----|
| Situation géographique .....                     | 3  |
| Statistiques sur la population .....             | 4  |
| Evolution du nombre d'habitants .....            | 4  |
| Tranche d'âge .....                              | 5  |
| <i>0-14 ans</i> .....                            | 5  |
| <i>15-29 ans</i> .....                           | 5  |
| <i>30-44 ans</i> .....                           | 5  |
| <i>45-59 ans</i> .....                           | 5  |
| <i>60-74 ans</i> .....                           | 5  |
| <i>75-89 ans</i> .....                           | 5  |
| <i>90 ans et +</i> .....                         | 5  |
| Activité professionnelle .....                   | 5  |
| <i>Agriculteurs</i> .....                        | 5  |
| <i>Artisans, Commerçants</i> .....               | 5  |
| <i>Cadres et sup.</i> .....                      | 5  |
| <i>Professions intermédiaires</i> .....          | 5  |
| <i>Employé</i> .....                             | 5  |
| <i>Ouvrier</i> .....                             | 5  |
| <i>Retraité</i> .....                            | 5  |
| <i>Autres</i> .....                              | 5  |
| Niveau de diplôme .....                          | 6  |
| <i>Sans diplôme ou CEP</i> .....                 | 6  |
| <i>Brevet, BEPC, DNB</i> .....                   | 6  |
| <i>CAP-BEP ou équivalent</i> .....               | 6  |
| <i>BAC ou équivalent</i> .....                   | 6  |
| <i>BAC+2</i> .....                               | 6  |
| <i>BAC+3 ou +4</i> .....                         | 6  |
| <i>BAC+5 ou plus</i> .....                       | 6  |
| Composition des ménages .....                    | 6  |
| <i>Couple sans enfant</i> .....                  | 6  |
| <i>Couple avec enfant(s)</i> .....               | 6  |
| <i>Famille monoparentale</i> .....               | 6  |
| <i>Colocation / Autre</i> .....                  | 6  |
| <i>Personnes seules</i> .....                    | 6  |
| Profils électoraux .....                         | 7  |
| <i>Premier tour</i> .....                        | 7  |
| Sécurité .....                                   | 8  |
| <i>Evolution du nombre d'infractions</i> .....   | 8  |
| <i>Pour comparer</i> .....                       | 9  |
| Services à la population .....                   | 10 |
| <i>Commerce</i> .....                            | 10 |
| <i>Éducation</i> .....                           | 10 |
| <i>Villes autour de Saint-Jean-de-Côle</i> ..... | 11 |

# Situation géographique



## i Informations clés

- **Région** : Nouvelle-Aquitaine
- **Département** : Dordogne
- **Code postal** : 24800
- **Superficie** : 12 km<sup>2</sup>



# Statistiques sur la population



Nombre d'habitants

**354**



Age moyen

**50 ans**



Pop active

**41.8%**



Taux chômage

**8.9%**



Pop densité

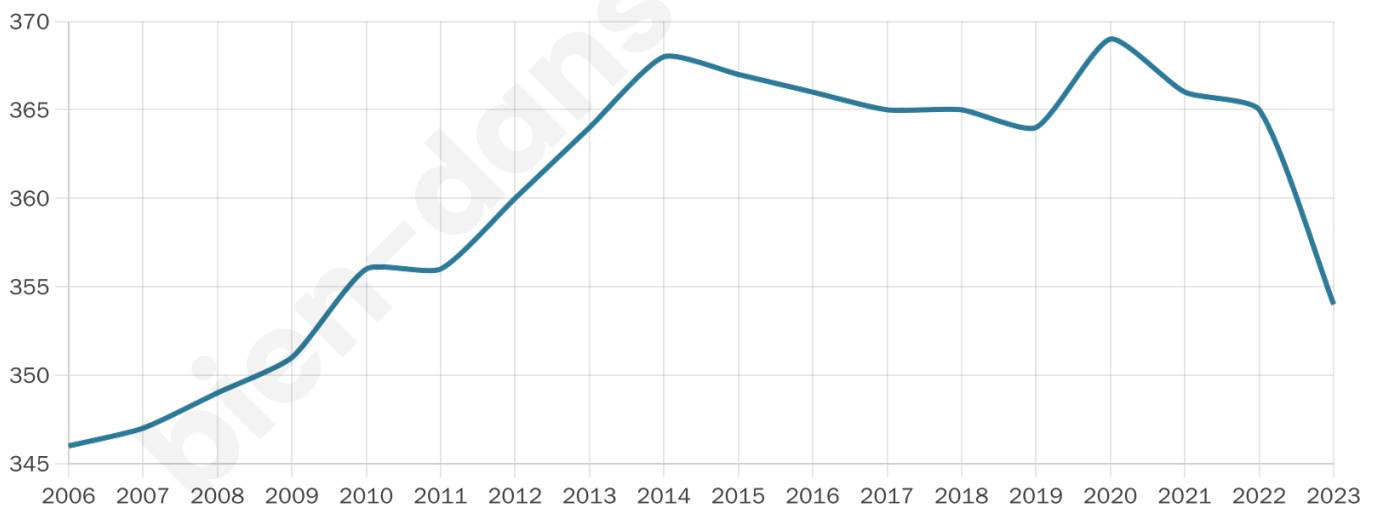
**30 h/km<sup>2</sup>**



Revenu moyen

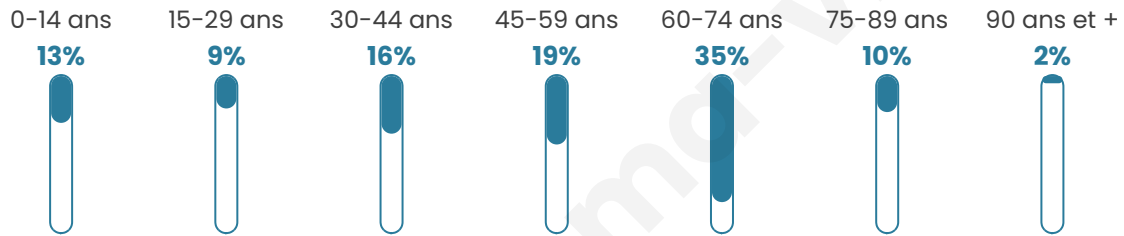
**21 150 €/an**

## Evolution du nombre d'habitants

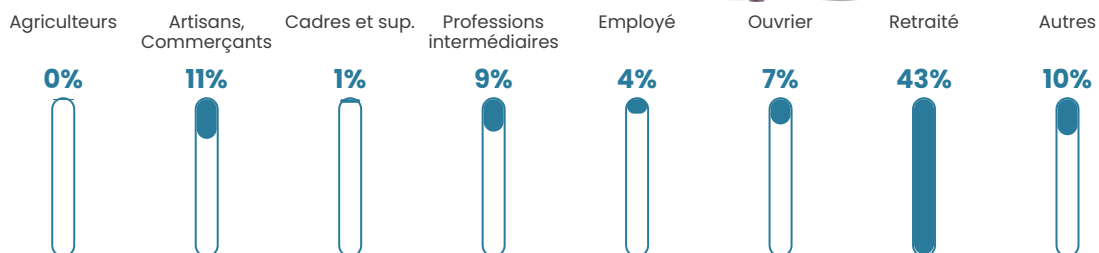


Sources : Institut national de la statistique et des études économiques (insee) selon Les dernières parutions officielles de 2024 portant sur les années 2020, 2021 et 2022.

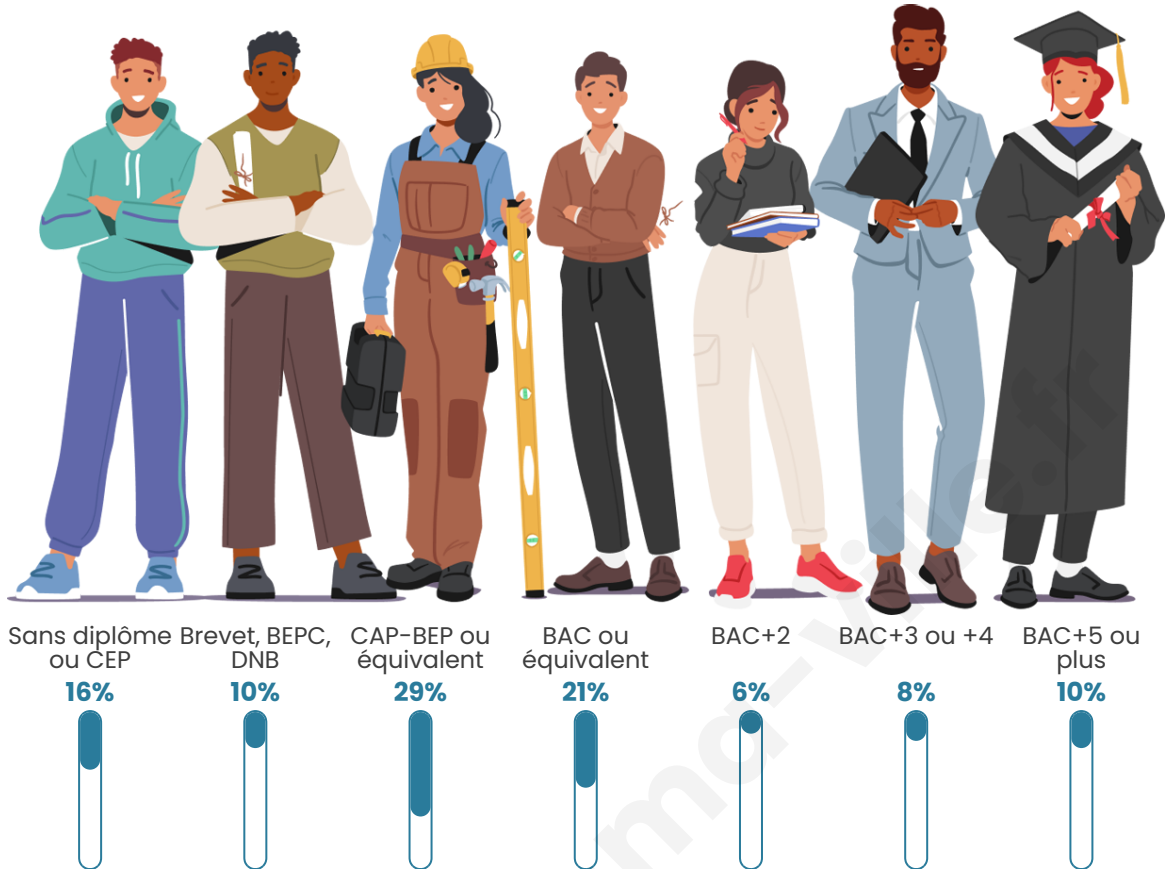
## Tranche d'âge



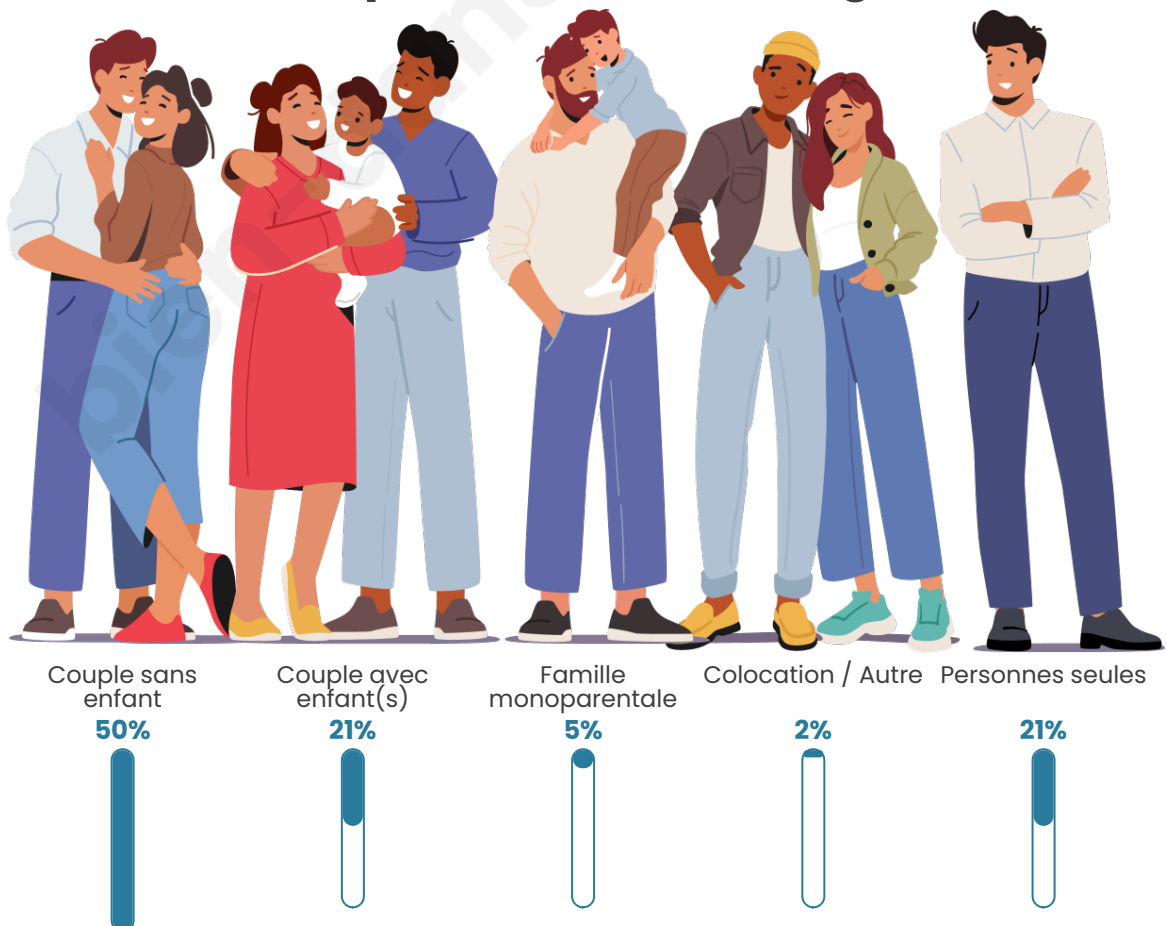
## Activité professionnelle



## Niveau de diplôme



## Composition des ménages



# Profils électoraux

## Premier tour

|   |                       |         |
|---|-----------------------|---------|
|    | Emmanuel MACRON       | 27.64 % |
|    | Jean-Luc MÉLENCHON    | 22.76 % |
|    | Marine LE PEN         | 18.70 % |
|    | Éric ZEMMOUR          | 6.50 %  |
|    | Valérie PÉCRESSÉ      | 6.50 %  |
|   | Jean LASSALLE         | 4.88 %  |
|  | Yannick JADOT         | 3.66 %  |
|  | Nicolas DUPONT-AIGNAN | 3.66 %  |
|  | Fabien ROUSSEL        | 2.44 %  |
|  | Philippe POUTOU       | 1.63 %  |
|  | Anne HIDALGO          | 1.22 %  |
|  | Nathalie ARTHAUD      | 0.41 %  |



### 298 inscrits

Participation : 83.56%

Votes blancs : 0.40%

Votes nuls : 0.80%

## Second tour

|   |                 |        |
|---|-----------------|--------|
|  | Emmanuel MACRON | 63,5 % |
|  | Marine LE PEN   | 36,5 % |

### 298 inscrits

Participation : 78.52%

Votes blancs : 9.83%

Votes nuls : 4.7%

# Sécurité



Agressions physiques / sexuelles

0



Cambriolages

0



Vols / dégradations

0



Stupéfiants

0

## Evolution du nombre d'infractions



## Pour comparer

(en proportion du nombre d'habitants)

■ Ville ■ Département ■ Région



Sources : Bases statistiques communale, départementale et régionale de la délinquance enregistrée par la police et la gendarmerie nationales selon les dernières parutions officielles de 2025 portant sur l'année 2024 ([data.gouv](https://data.gouv.fr)).

Agressions physiques / sexuelles : Violences sexuelles, coups et blessures volontaires intrafamiliaux, coups et blessures volontaires, autres coups, blessures volontaires et vols violents sans arme.

Cambriolages : Cambriolages de logements.

Vols : Vols avec armes, vols d'accessoires sur véhicules, vols dans les véhicules, vols de véhicules, vols sans violence contre des personnes, destructions, dégradations volontaires et escroqueries.

Stupéfiants : Trafic de stupéfiants dont (AFD) et usage de stupéfiants.

# Services à la population



## Commerce

|                    |   |
|--------------------|---|
| Hypermarché        | X <a href="#">Nontron</a> 18km                    |
| Supermarché        | X <a href="#">Thiviers</a> 7km                    |
| Superette          | 1   |
| Boulangerie        | X <a href="#">Saint-Martin-de-Fressengeas</a> 3km |
| Boucherie          | X <a href="#">Thiviers</a> 7km                    |
| Restaurant         | 3   |
| Garage             | X <a href="#">Saint-Pierre-de-Côle</a> 6km        |
| Station-service    | X <a href="#">Thiviers</a> 7km                    |
| Banque             | X <a href="#">Thiviers</a> 7km                    |
| La poste           | X <a href="#">Thiviers</a> 4km                    |
| Coiffeur           | 1   |
| Tabac              | X <a href="#">Thiviers</a> 7km                    |
| Bars / discothèque | 1   |
| Bibliothèque       | X <a href="#">Périgueux</a> 26km                  |
| Cinéma             | X <a href="#">Thiviers</a> 7km                    |
| Vétérinaire        | X <a href="#">Saint-Pierre-de-Côle</a> 6km        |



## Santé

|                                  |   |
|----------------------------------|---|
| Pharmacie                        | 1   |
| Hôpital                          | X <a href="#">Antonne-et-Trigonant</a> 20km     |
| Laboratoire d'analyses médicales | X <a href="#">Thiviers</a> 7km                  |
| Etablissement pour handicapé     | X <a href="#">Nontron</a> 18km                  |
| EHPA                             | X <a href="#">Thiviers</a> 6km                  |
| Médecin                          | X <a href="#">Thiviers</a> 7km                  |
| Dentiste                         | X <a href="#">Thiviers</a> 7km                  |
| Chirurgien                       | X <a href="#">Saint-Pardoux-la-Rivière</a> 11km |
| Dermatologue                     | X <a href="#">Trélissac</a> 26km                |
| Anesthésiste                     | X <a href="#">Périgueux</a> 27km                |
| Gastro-entérologue               | X <a href="#">Trélissac</a> 26km                |
| Gynécologue                      | X <a href="#">Trélissac</a> 26km                |
| Cancérologue                     | X <a href="#">Périgueux</a> 28km                |
| Neurologue                       | X <a href="#">Périgueux</a> 28km                |
| Ophtalmologue                    | X <a href="#">Nontron</a> 18km                  |
| ORL                              | X <a href="#">Trélissac</a> 26km                |
| Cardiologue                      | X <a href="#">Lanouaille</a> 24km               |
| Pédiatre                         | X <a href="#">Trélissac</a> 26km                |
| Pneumologue                      | X <a href="#">Nontron</a> 18km                  |
| Psychologue                      | X <a href="#">Château-l'Évêque</a> 20km         |
| Radiologue                       | X <a href="#">Thiviers</a> 7km                  |
| Rhumatologue                     | X <a href="#">Limoges</a> 56km                  |
| Sage-femme                       | X <a href="#">Champagnac-de-Belair</a> 11km     |



## Éducation

|                         |   |
|-------------------------|---|
| Crèche                  | X <a href="#">Eyzerac</a> 6km                 |
| Ecole maternelle Public | X <a href="#">Thiviers</a> 7km                |
| Ecole maternelle Privé  | X <a href="#">Limoges</a> 54km                |
| Ecole primaire Public   | 1   |
| Ecole primaire Privé    | X <a href="#">Champs-Romain</a> 14km          |
| Collège Public          | X <a href="#">Thiviers</a> 7km                |
| Collège Privé           | X <a href="#">Saint-Pierre-de-Frugie</a> 22km |
| Lycée Public            | X <a href="#">Thiviers</a> 7km                |
| Lycée Privé             | X <a href="#">Boulazac Isle Manoire</a> 27km  |

Sources : Base Sirene des entreprises et de leurs établissements selon les dernières parutions officielles de 2025 portant sur l'année 2024 ([data.gouv](#)). Liste, localisation et tarifs des professionnels de santé selon les dernières parutions officielles de 2025 portant sur l'année 2024 ([opendatasoft](#)) et FINISS Extraction du Fichier des établissements selon les dernières parutions officielles de 2025 portant sur l'année 2024 ([data.gouv](#)). Adresse et géolocalisation des établissements d'enseignement du premier et second degrés selon les dernières parutions officielles de 2025 portant sur l'année 2024 ([data.education.gouv](#))

## Villes autour de Saint-Jean-de-Côle

| Ville                           | Habitants | Superficie         | Pop densité           | Pop active | Taux chômage | Revenu moyen | Prix immobilier        |
|---------------------------------|-----------|--------------------|-----------------------|------------|--------------|--------------|------------------------|
| Saint-Martin-de-Fressengeas     | 361       | 20 km <sup>2</sup> | 18 h/km <sup>2</sup>  | 38.8%      | 2.8%         | 22 370 €/an  | 1 020 €/m <sup>2</sup> |
| Saint-Romain-et-Saint-Clément   | 333       | 13 km <sup>2</sup> | 26 h/km <sup>2</sup>  | 48.3%      | 4.5%         | 22 200 €/an  | 1 570 €/m <sup>2</sup> |
| Lempzours                       | 134       | 10 km <sup>2</sup> | 13 h/km <sup>2</sup>  | 46.3%      | 5.2%         | 21 370 €/an  | 1 495 €/m <sup>2</sup> |
| Saint-Pierre-de-Côle            | 432       | 19 km <sup>2</sup> | 23 h/km <sup>2</sup>  | 45.8%      | 5.3%         | 19 980 €/an  | 973 €/m <sup>2</sup>   |
| Vaunac (1 avis)                 | 247       | 13 km <sup>2</sup> | 19 h/km <sup>2</sup>  | 42.1%      | 3.2%         | 23 640 €/an  | 2 330 €/m <sup>2</sup> |
| Villars                         | 470       | 27 km <sup>2</sup> | 17 h/km <sup>2</sup>  | 40.2%      | 5.5%         | 21 310 €/an  | 979 €/m <sup>2</sup>   |
| Thiviers (1 avis)               | 2 876     | 27 km <sup>2</sup> | 107 h/km <sup>2</sup> | 38.5%      | 7.2%         | 20 060 €/an  | 961 €/m <sup>2</sup>   |
| Milhac-de-Nontron               | 520       | 34 km <sup>2</sup> | 15 h/km <sup>2</sup>  | 33.8%      | 1.9%         | 20 840 €/an  | 1 334 €/m <sup>2</sup> |
| Eyzerac                         | 541       | 11 km <sup>2</sup> | 49 h/km <sup>2</sup>  | 47.9%      | 3.3%         | 22 310 €/an  | 1 107 €/m <sup>2</sup> |
| Négrondes                       | 778       | 20 km <sup>2</sup> | 39 h/km <sup>2</sup>  | 45.8%      | 5%           | 21 460 €/an  | 1 338 €/m <sup>2</sup> |
| La Chapelle-Faucher             | 395       | 18 km <sup>2</sup> | 22 h/km <sup>2</sup>  | 41.8%      | 4.6%         | 21 470 €/an  | 2 702 €/m <sup>2</sup> |
| Nantheuil                       | 989       | 16 km <sup>2</sup> | 62 h/km <sup>2</sup>  | 43.6%      | 4.1%         | 21 420 €/an  | 1 289 €/m <sup>2</sup> |
| Saint-Front-la-Rivière (1 avis) | 511       | 17 km <sup>2</sup> | 30 h/km <sup>2</sup>  | 37%        | 2.9%         | 20 850 €/an  | 815 €/m <sup>2</sup>   |
| Condat-sur-Trincou              | 504       | 16 km <sup>2</sup> | 32 h/km <sup>2</sup>  | 45.8%      | 4.6%         | 21 360 €/an  | 1 441 €/m <sup>2</sup> |
| Corgnac-sur-l'Isle (1 avis)     | 854       | 20 km <sup>2</sup> | 43 h/km <sup>2</sup>  | 40%        | 3.5%         | 20 630 €/an  | 950 €/m <sup>2</sup>   |

bien-dans-ma-ville.fr



# **Vous aimez votre ville ? Notez-la !**

Et faites-nous part de vos remarques constructives



Avec

**BIEN** dans ma **VILLE** 