



Version web

Ville de Saint-Hilaire-les-Courbes

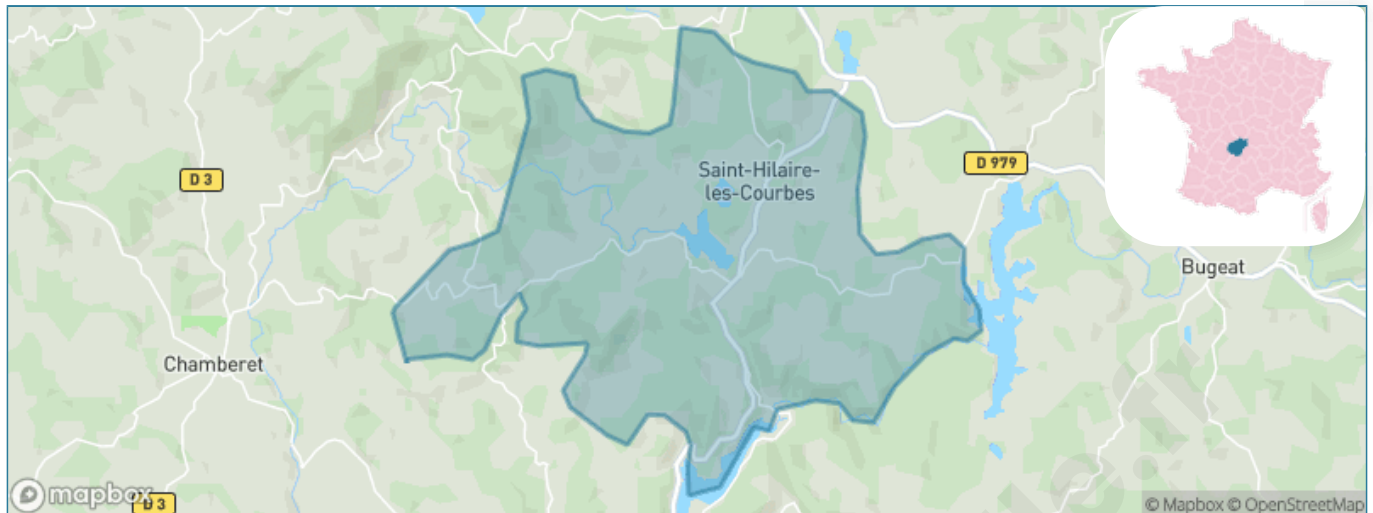
Présenté par

BIEN dans ma **VILLE** 

Sommaire

| | |
|--|----|
| Situation géographique | 3 |
| Statistiques sur la population | 4 |
| Evolution du nombre d'habitants | 4 |
| Tranche d'âge | 5 |
| 0-14 ans | 5 |
| 15-29 ans | 5 |
| 30-44 ans | 5 |
| 45-59 ans | 5 |
| 60-74 ans | 5 |
| 75-89 ans | 5 |
| 90 ans et + | 5 |
| Activité professionnelle | 5 |
| Agriculteurs | 5 |
| Artisans, Commerçants | 5 |
| Cadres et sup. | 5 |
| Professions intermédiaires | 5 |
| Employé | 5 |
| Ouvrier | 5 |
| Retraité | 5 |
| Autres | 5 |
| Niveau de diplôme | 6 |
| Sans diplôme ou CEP | 6 |
| Brevet, BEPC, DNB | 6 |
| CAP-BEP ou équivalent | 6 |
| BAC ou équivalent | 6 |
| BAC+2 | 6 |
| BAC+3 ou +4 | 6 |
| BAC+5 ou plus | 6 |
| Composition des ménages | 6 |
| Couple sans enfant | 6 |
| Couple avec enfant(s) | 6 |
| Famille monoparentale | 6 |
| Colocation / Autre | 6 |
| Personnes seules | 6 |
| Profils électoraux | 7 |
| Premier tour | 7 |
| Sécurité | 8 |
| Evolution du nombre d'infractions | 8 |
| Pour comparer | 9 |
| Services à la population | 10 |
| Commerce | 10 |
| Éducation | 10 |
| Villes autour de Saint-Hilaire-les-Courbes | 11 |

Situation géographique



i Informations clés

- **Région** : Nouvelle-Aquitaine
- **Département** : Corrèze
- **Code postal** : 19170
- **Superficie** : 36 km²



Statistiques sur la population



Nombre d'habitants

178



Age moyen

50 ans



Pop active

45.5%



Taux chômage

2.1%



Pop densité

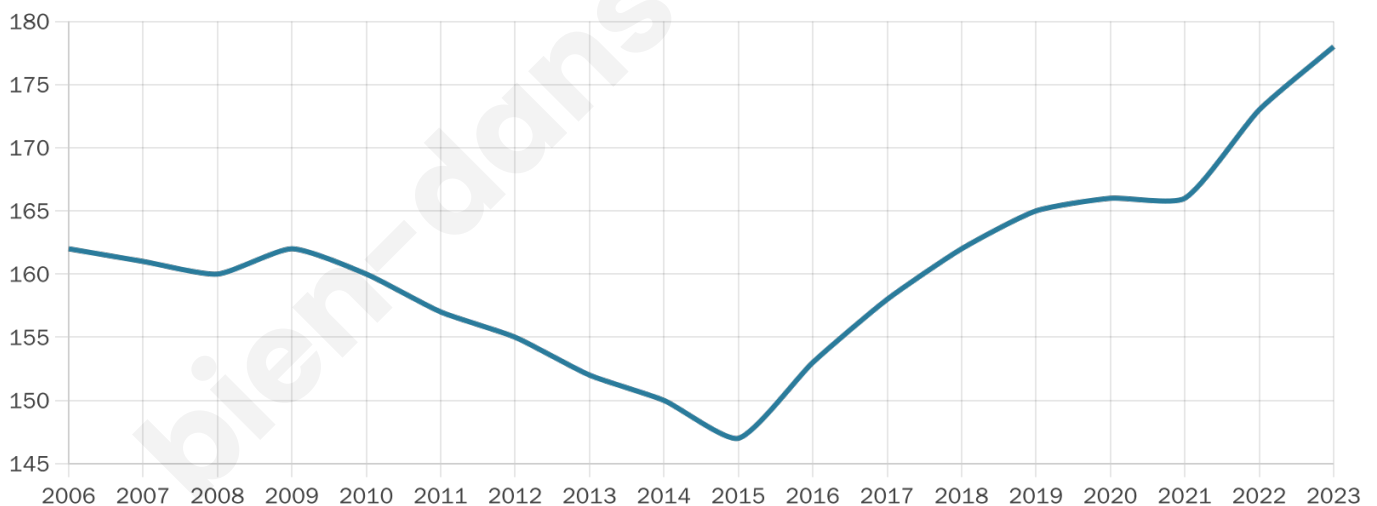
5 h/km²



Revenu moyen

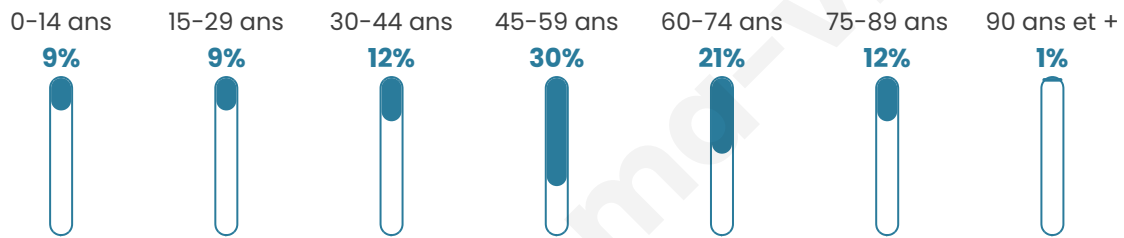
19 840 €/an

Evolution du nombre d'habitants

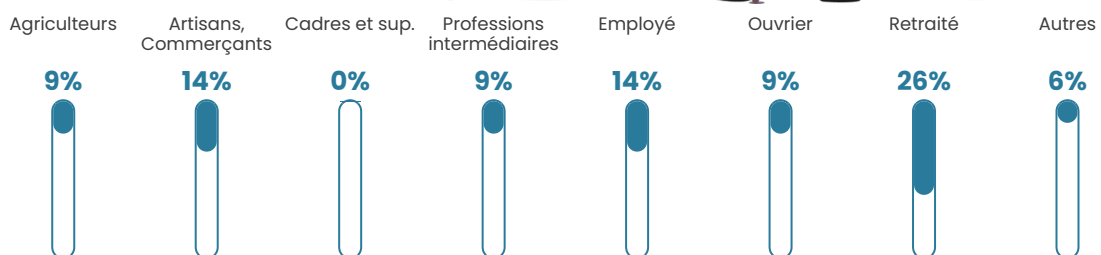


Sources : Institut national de la statistique et des études économiques (insee) selon Les dernières parutions officielles de 2024 portant sur les années 2020, 2021 et 2022.

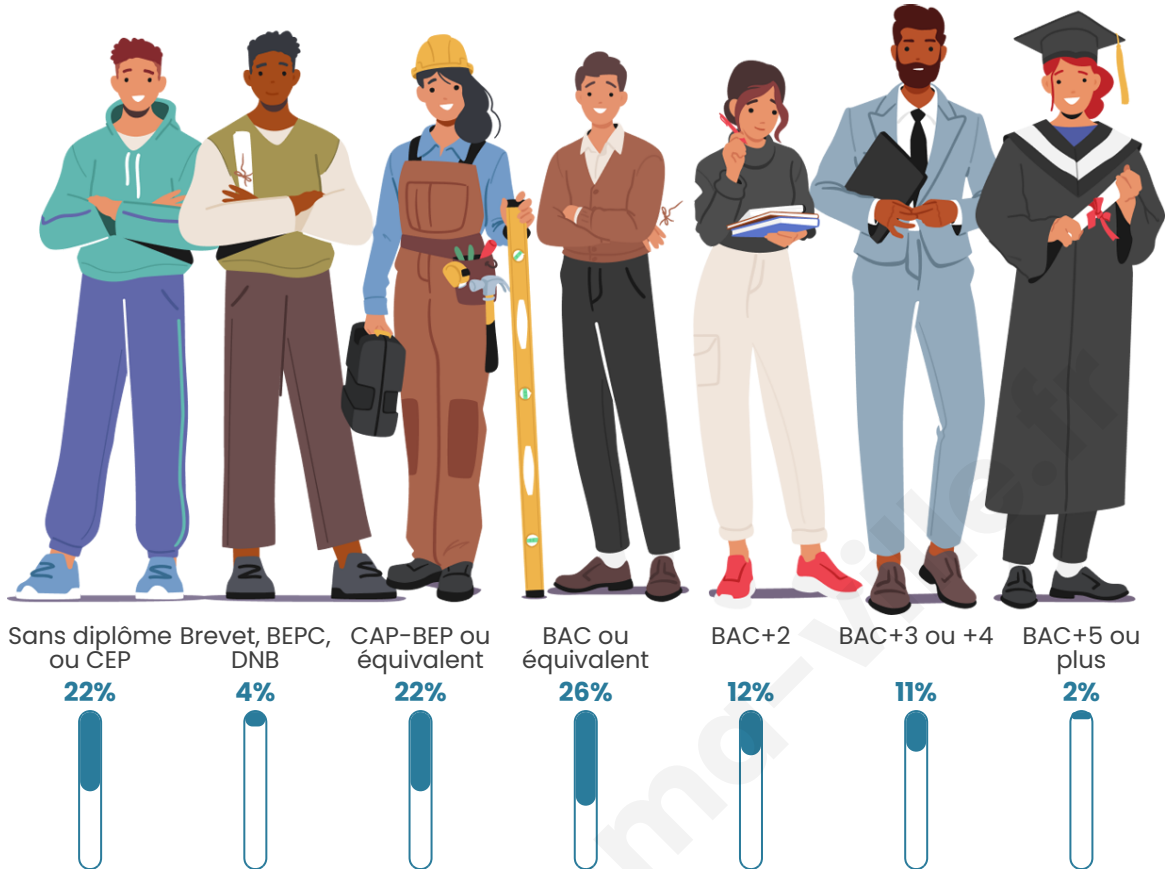
Tranche d'âge



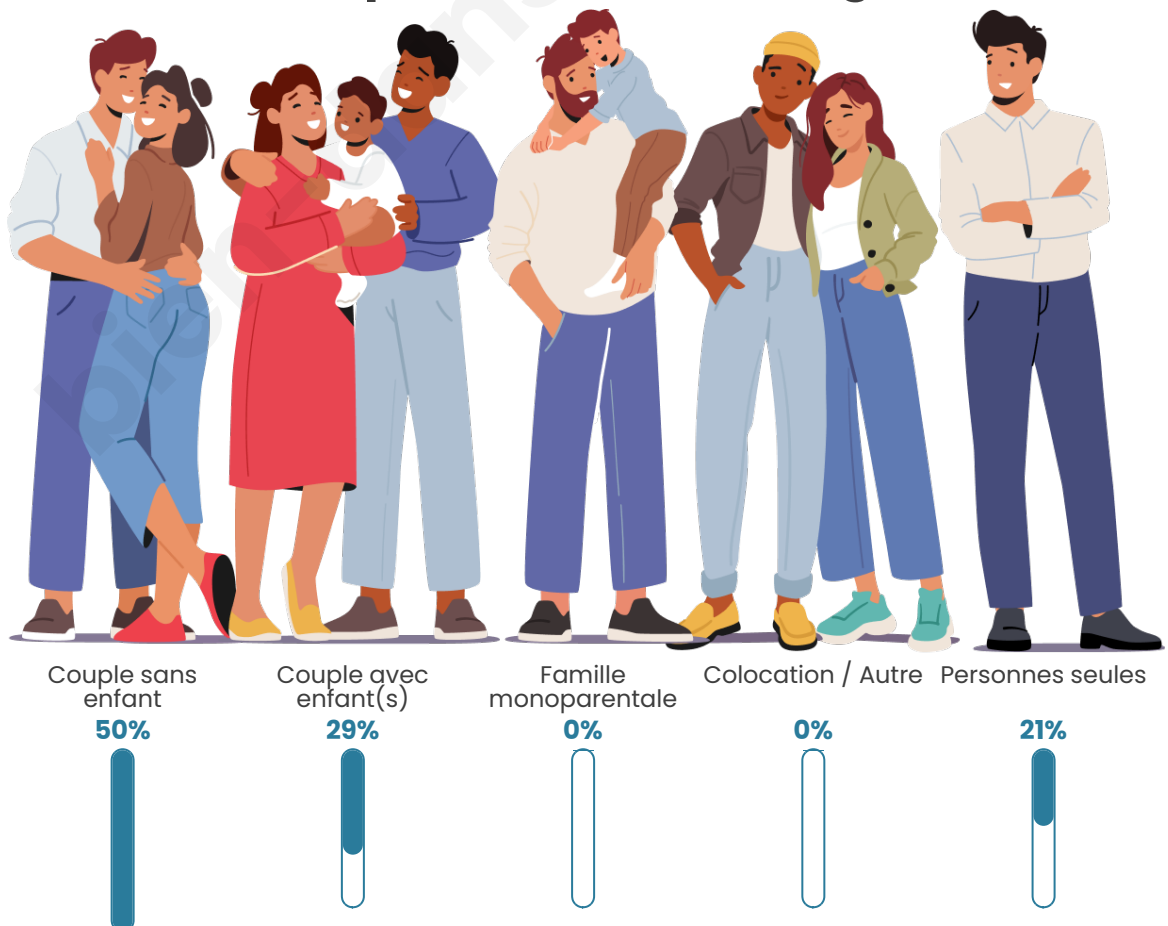
Activité professionnelle



Niveau de diplôme



Composition des ménages



Profils électoraux

Premier tour

| | | |
|---|---------------------------|---------|
|  | Emmanuel MACRON | 25.81 % |
|  | Jean-Luc MÉLENCHON | 17.74 % |
|  | Fabien ROUSSEL | 15.32 % |
|  | Valérie PÉCRESE | 12.10 % |
|  | Marine LE PEN | 11.29 % |
|  | Jean LASSALLE | 8.06 % |
|  | Éric ZEMMOUR | 4.84 % |
|  | Nathalie ARTHAUD | 1.61 % |
|  | Yannick JADOT | 1.61 % |
|  | Anne HIDALGO | 0.81 % |
|  | Nicolas DUPONT- AIGNAN | 0.81 % |
|  | Philippe POUTOU | 0.00 % |



145 inscrits

Participation : 88.28%

Votes blancs : 1.56%

Votes nuls : 1.56%

Second tour

| | | |
|---|--------------------|---------|
|  | Emmanuel MACRON | 71,57 % |
|  | Marine LE PEN | 28,43 % |

145 inscrits

Participation : 88.28%

Votes blancs : 11.72%

Votes nuls : 8.59%

Sécurité



Agressions physiques / sexuelles

0



Cambriolages

0



Vols / dégradations

0



Stupéfiants

0

Evolution du nombre d'infractions



Pour comparer

(en proportion du nombre d'habitants)



Sources : Bases statistiques communale, départementale et régionale de la délinquance enregistrée par la police et la gendarmerie nationales selon les dernières parutions officielles de 2025 portant sur l'année 2024 ([data.gouv](https://data.gouv.fr)).

Agressions physiques / sexuelles : Violences sexuelles, coups et blessures volontaires intrafamiliaux, coups et blessures volontaires, autres coups, blessures volontaires et vols violents sans arme.

Cambriolages : Cambriolages de logements.

Vols : Vols avec armes, vols d'accessoires sur véhicules, vols dans les véhicules, vols de véhicules, vols sans violence contre des personnes, destructions, dégradations volontaires et escroqueries.

Stupéfiants : Trafic de stupéfiants dont (AFD) et usage de stupéfiants.

Services à la population



Commerce

| | |
|--------------------|-------------------------------------|
| Hypermarché | X Ussel 37km |
| Supermarché | X Chamberet 7km |
| Superette | X Lacelle 5km |
| Boulangerie | X Lacelle 5km |
| Boucherie | X Bugeat 7km |
| Restaurant | 2 |
| Garage | 1 |
| Station-service | X Bugeat 8km |
| Banque | X Bugeat 7km |
| La poste | X Gourdon-Murat 6km |
| Coiffeur | X Viam 7km |
| Tabac | X Bugeat 7km |
| Bars / discothèque | X Treignac 6km |
| Bibliothèque | X Eymoutiers 17km |
| Cinéma | X Eymoutiers 17km |
| Vétérinaire | X Treignac 7km |



Santé

| | |
|----------------------------------|--|
| Pharmacie | X Bugeat 7km |
| Hôpital | X Tulle 36km |
| Laboratoire d'analyses médicales | X Égletons 27km |
| Etablissement pour handicapé | X Chamberet 9km |
| EHPA | X Bugeat 7km |
| Médecin | X Bugeat 7km |
| Dentiste | X Faux-la-Montagne 15km |
| Chirurgien | X Chamberet 9km |
| Dermatologue | X Ussel 38km |
| Anesthésiste | X Limoges 49km |
| Gastro-entérologue | X Ussel 38km |
| Gynécologue | X Treignac 8km |
| Cancérologue | X Limoges 49km |
| Neurologue | X Sainte-Fortunade 43km |
| Ophtalmologue | X Tulle 38km |
| ORL | X Laguenne-sur-Avalouze 40km |
| Cardiologue | X Chamberet 9km |
| Pédiatre | X Limoges 50km |
| Pneumologue | X Saint-Léonard-de-Noblat 38km |
| Psychologue | X Saint-Léonard-de-Noblat 37km |
| Radiologue | X Tulle 37km |
| Rhumatologue | X Tulle 38km |
| Sage-femme | X Eymoutiers 17km |



Éducation

| | |
|-------------------------|--------------------------------------|
| Crèche | X Treignac 8km |
| Ecole maternelle Public | X Eymoutiers 17km |
| Ecole maternelle Privé | X Limoges 54km |
| Ecole primaire Public | X Treignac 8km |
| Ecole primaire Privé | X Salon-la-Tour 25km |
| Collège Public | X Treignac 8km |
| Collège Privé | X Salon-la-Tour 25km |
| Lycée Public | X Meymac 26km |
| Lycée Privé | X Treignac 8km |

Sources : Base Sirene des entreprises et de leurs établissements selon les dernières parutions officielles de 2025 portant sur l'année 2024 ([data.gouv](#)). Liste, localisation et tarifs des professionnels de santé selon les dernières parutions officielles de 2025 portant sur l'année 2024 ([opendatasoft](#)) et FINISS Extraction du Fichier des établissements selon les dernières parutions officielles de 2025 portant sur l'année 2024 ([data.gouv](#)). Adresse et géolocalisation des établissements d'enseignement du premier et second degrés selon les dernières parutions officielles de 2025 portant sur l'année 2024 ([data.education.gouv](#))

Villes autour de Saint-Hilaire-les-Courbes

| Ville | Habitants | Superficie | Pop densité | Pop active | Taux chômage | Revenu moyen | Prix immobilier |
|----------------------|-----------|--------------------|----------------------|------------|--------------|--------------|------------------------|
| Viam (1 avis) | 85 | 30 km ² | 3 h/km ² | 50.6% | 2.4% | 18 850 €/an | 1 001 €/m ² |
| Lacelle | 137 | 20 km ² | 7 h/km ² | 44.5% | 8% | 15 990 €/an | 1 690 €/m ² |
| L'Église-aux-Bois | 50 | 16 km ² | 3 h/km ² | 48% | 4% | NC | 1 696 €/m ² |
| Bugeat (4 avis) | 719 | 31 km ² | 23 h/km ² | 29.3% | 2.1% | 21 090 €/an | 997 €/m ² |
| Treignac (5 avis) | 1 256 | 36 km ² | 35 h/km ² | 34% | 3.2% | 21 820 €/an | 920 €/m ² |
| Gourdon-Murat | 83 | 15 km ² | 6 h/km ² | 38.6% | 3.6% | 18 610 €/an | 740 €/m ² |
| Veix | 80 | 22 km ² | 4 h/km ² | 40% | 10% | NC | 377 €/m ² |
| Chamberet (1 avis) | 1 433 | 69 km ² | 21 h/km ² | 34.2% | 4% | 19 690 €/an | 1 347 €/m ² |
| Toy-Viam | 35 | 9 km ² | 4 h/km ² | 40% | 0% | NC | 662 €/m ² |
| Soudaine-Lavinadière | 143 | 21 km ² | 7 h/km ² | 44.1% | 4.9% | 20 600 €/an | 1 920 €/m ² |
| Lestards (1 avis) | 117 | 18 km ² | 7 h/km ² | 38.5% | 1.7% | NC | NC |
| Affieux | 385 | 30 km ² | 13 h/km ² | 35.3% | 1.3% | 22 910 €/an | 682 €/m ² |
| Pradines | 92 | 19 km ² | 5 h/km ² | 27.2% | 4.3% | NC | 548 €/m ² |
| Rempnat (1 avis) | 141 | 20 km ² | 7 h/km ² | 38.3% | 5% | 17 850 €/an | 1 323 €/m ² |
| Pérois-sur-Vézère | 201 | 47 km ² | 4 h/km ² | 34.8% | 2.5% | 22 180 €/an | 1 070 €/m ² |

bien-dans-ma-ville.fr



Vous aimez votre ville ? Notez-la !

Et faites-nous part de vos remarques constructives



Avec

BIEN dans
ma **VILLE** 