



Version web

# Ville de Saint-Guinoux

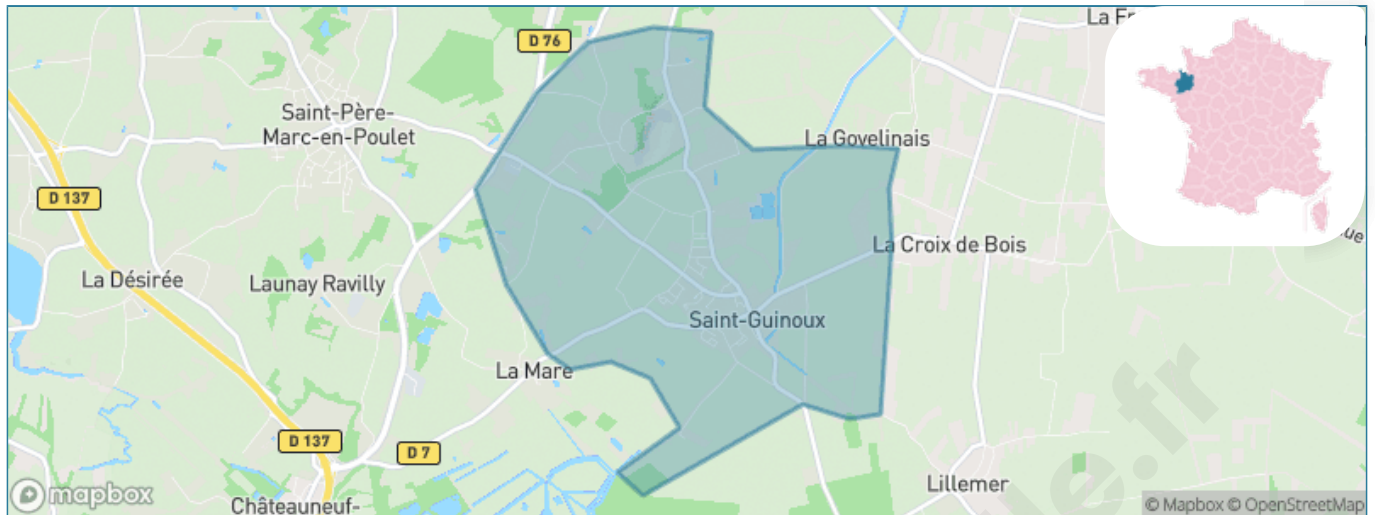
Présenté par

**BIEN** dans  
ma **VILLE** 

# Sommaire

Situation géographique .....	3
Statistiques sur la population .....	4
Evolution du nombre d'habitants .....	4
Tranche d'âge .....	5
0-14 ans .....	5
15-29 ans .....	5
30-44 ans .....	5
45-59 ans .....	5
60-74 ans .....	5
75-89 ans .....	5
90 ans et + .....	5
Activité professionnelle .....	5
Agriculteurs .....	5
Artisans, Commerçants .....	5
Cadres et sup. ....	5
Professions intermédiaires .....	5
Employé .....	5
Ouvrier .....	5
Retraité .....	5
Autres .....	5
Niveau de diplôme .....	6
Sans diplôme ou CEP .....	6
Brevet, BEPC, DNB .....	6
CAP-BEP ou équivalent .....	6
BAC ou équivalent .....	6
BAC+2 .....	6
BAC+3 ou +4 .....	6
BAC+5 ou plus .....	6
Composition des ménages .....	6
Couple sans enfant .....	6
Couple avec enfant(s) .....	6
Famille monoparentale .....	6
Colocation / Autre .....	6
Personnes seules .....	6
Profils électoraux .....	7
Premier tour .....	7
Sécurité .....	8
Evolution du nombre d'infractions .....	8
Pour comparer .....	9
Services à la population .....	10
Commerce .....	10
Éducation .....	10
Villes autour de Saint-Guinoux .....	11

# Situation géographique



## i Informations clés

- **Région :** Bretagne
- **Département :** Ile-et-Vilaine
- **Code postal :** 35430
- **Superficie :** 6 km<sup>2</sup>



# Statistiques sur la population



Nombre d'habitants

**1 285**



Age moyen

**37 ans**



Pop active

**48.7%**



Taux chômage

**6.2%**



Pop densité

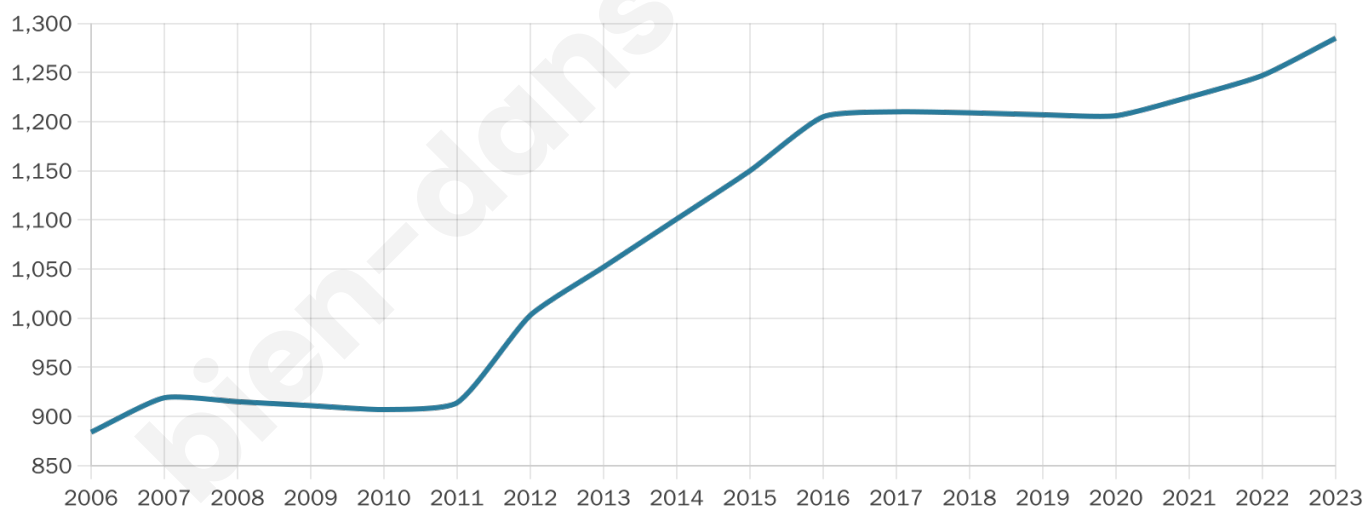
**214 h/km<sup>2</sup>**



Revenu moyen

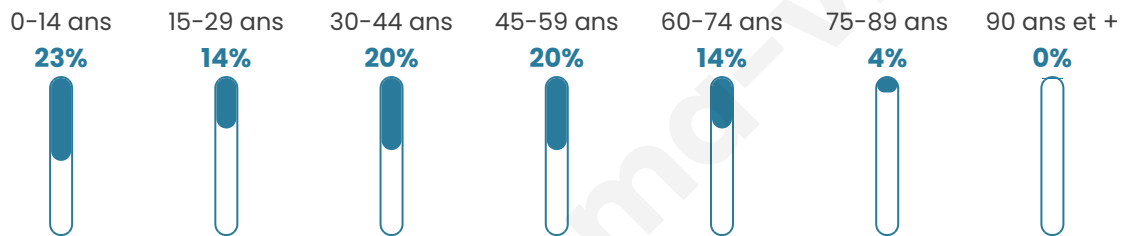
**22 780 €/an**

## Evolution du nombre d'habitants

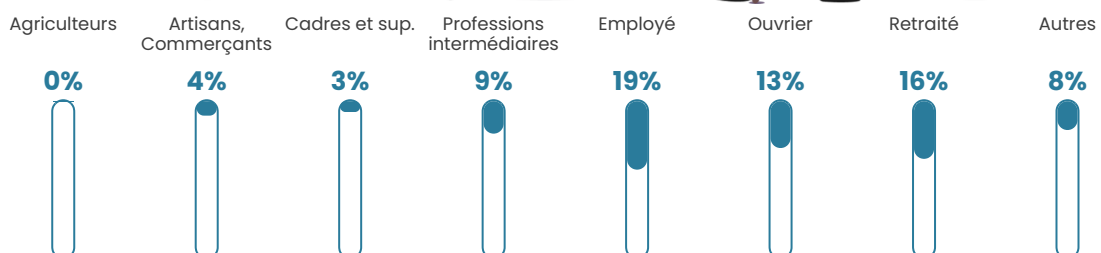


Sources : Institut national de la statistique et des études économiques (insee) selon Les dernières parutions officielles de 2024 portant sur les années 2020, 2021 et 2022.

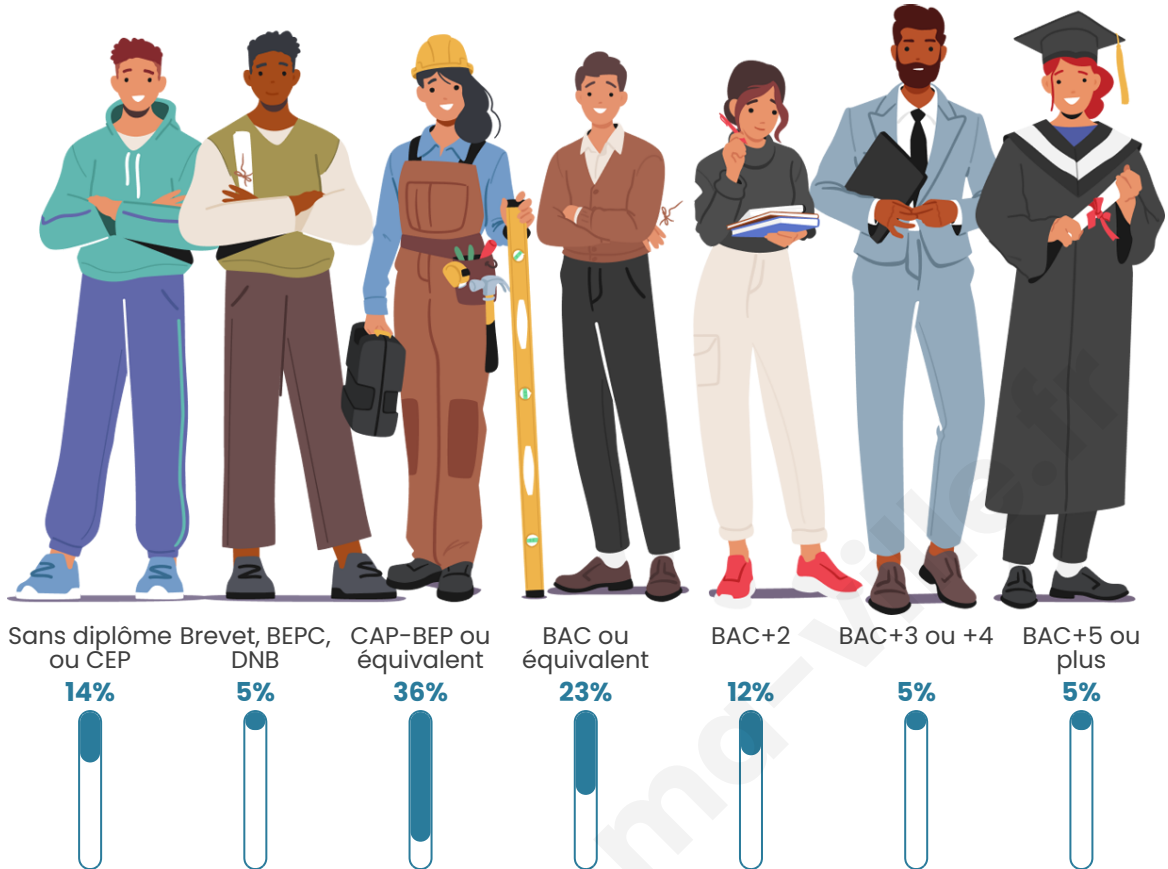
## Tranche d'âge



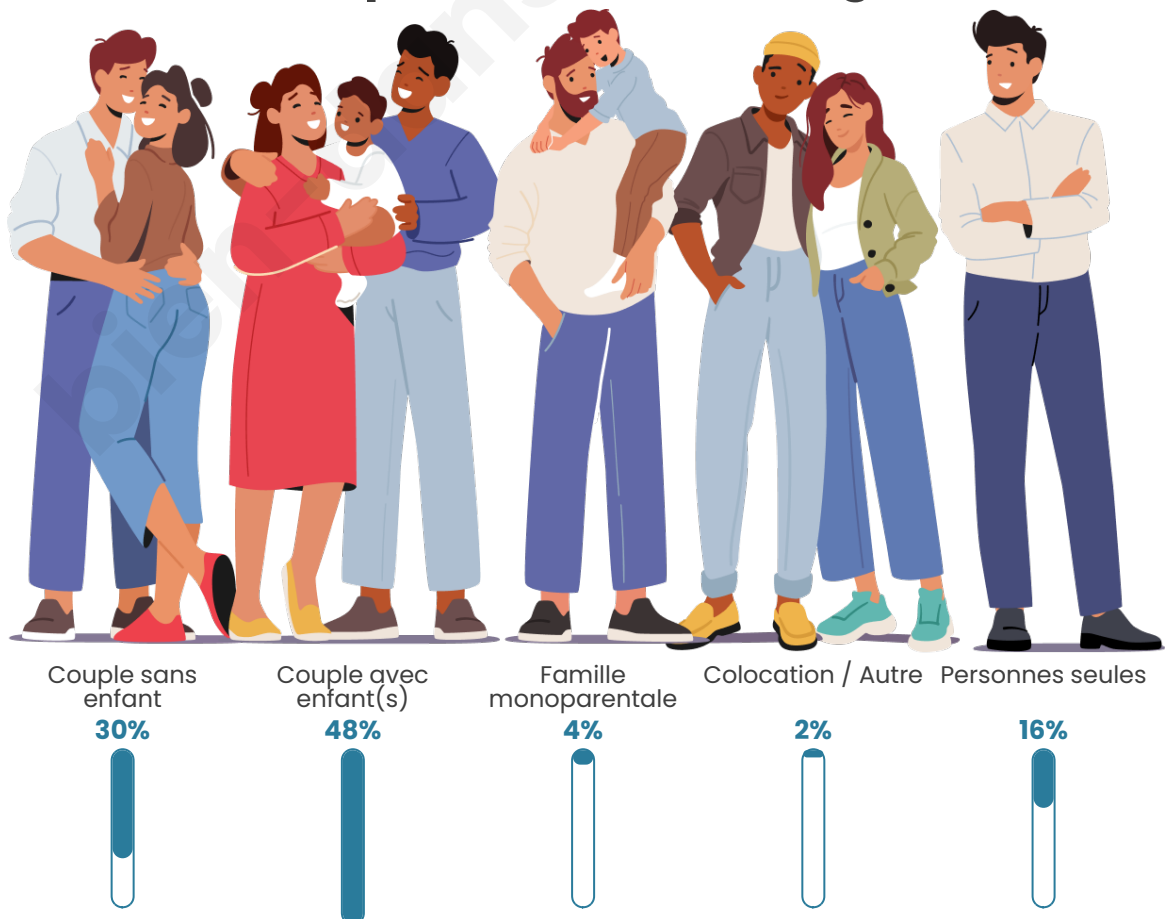
## Activité professionnelle



## Niveau de diplôme




## Composition des ménages



# Profils électoraux

## Premier tour

	Emmanuel MACRON	29.32 %
	Marine LE PEN	28.57 %
	Jean-Luc MÉLENCHON	18.80 %
	Éric ZEMMOUR	4.66 %
	Yannick JADOT	4.51 %
	Valérie PÉCRESE	4.06 %
	Jean LASSALLE	3.91 %
	Fabien ROUSSEL	1.80 %
	Anne HIDALGO	1.35 %
	Nicolas DUPONT- AIGNAN	1.20 %
	Nathalie ARTHAUD	1.05 %
	Philippe POUTOU	0.75 %



### 898 inscrits

Participation : 75.5%

Votes blancs : 1.18%

Votes nuls : 0.74%

## Second tour

	Emmanuel MACRON	55,43 %
	Marine LE PEN	44,57 %

### 900 inscrits

Participation : 76.44%

Votes blancs : 6.25%

Votes nuls : 1.45%

# Sécurité



Agressions physiques / sexuelles

0



Cambriolages

0



Vols / dégradations

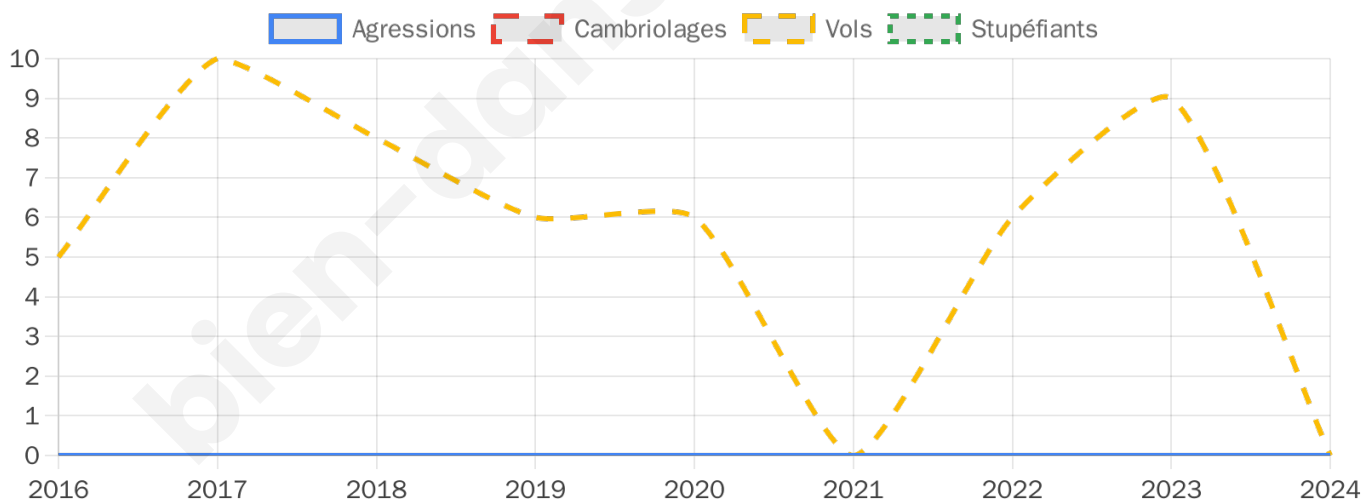
0



Stupéfiants

0

## Evolution du nombre d'infractions



## Pour comparer

(en proportion du nombre d'habitants)



Sources : Bases statistiques communale, départementale et régionale de la délinquance enregistrée par la police et la gendarmerie nationales selon les dernières parutions officielles de 2025 portant sur l'année 2024 ([data.gouv](https://data.gouv.fr)).

Agressions physiques / sexuelles : Violences sexuelles, coups et blessures volontaires intrafamiliaux, coups et blessures volontaires, autres coups, blessures volontaires et vols violents sans arme.

Cambriolages : Cambriolages de logements.

Vols : Vols avec armes, vols d'accessoires sur véhicules, vols dans les véhicules, vols de véhicules, vols sans violence contre des personnes, destructions, dégradations volontaires et escroqueries.

Stupéfiants : Trafic de stupéfiants dont (AFD) et usage de stupéfiants.

# Services à la population



## Commerce

Hypermarché	X <a href="#">Saint-Jouan-des-Guérets</a> 7km
Supermarché	X <a href="#">Saint-Méloir-des-Ondes</a> 6km
Superette	X <a href="#">La Gouesnière</a> 3km
Boulangerie	1
Boucherie	X <a href="#">Châteauneuf-d'Ille-et-Vilaine</a> 4km
Restaurant	1
Garage	3
Station-service	X <a href="#">La Fresnais</a> 3km
Banque	X <a href="#">La Fresnais</a> 3km
La poste	1
Coiffeur	X <a href="#">La Gouesnière</a> 3km
Tabac	X <a href="#">La Gouesnière</a> 3km
Bars / discothèque	X <a href="#">La Gouesnière</a> 2km
Bibliothèque	X <a href="#">Saint-Père-Marc-en-Poulet</a> 3km
Cinéma	X <a href="#">Dol-de-Bretagne</a> 10km
Vétérinaire	X <a href="#">Plouër-sur-Rance</a> 5km



## Santé

Pharmacie	X <a href="#">La Fresnais</a> 3km
Hôpital	X <a href="#">Saint-Malo</a> 10km
Laboratoire d'analyses médicales	X <a href="#">Saint-Malo</a> 9km
Etablissement pour handicapé	X <a href="#">Saint-Père-Marc-en-Poulet</a> 3km
EHPA	X <a href="#">Châteauneuf-d'Ille-et-Vilaine</a> 4km
Médecin	X <a href="#">La Fresnais</a> 3km
Dentiste	X <a href="#">Saint-Père-Marc-en-Poulet</a> 3km
Chirurgien	X <a href="#">Saint-Malo</a> 8km
Dermatologue	X <a href="#">Saint-Malo</a> 9km
Anesthésiste	X <a href="#">Saint-Malo</a> 9km
Gastro-entérologue	X <a href="#">Saint-Malo</a> 9km
Gynécologue	X <a href="#">Saint-Malo</a> 9km
Cancérologue	X <a href="#">Saint-Malo</a> 8km
Neurologue	X <a href="#">Saint-Malo</a> 9km
Ophtalmologue	X <a href="#">Saint-Malo</a> 9km
ORL	X <a href="#">Saint-Malo</a> 9km
Cardiologue	X <a href="#">Saint-Malo</a> 9km
Pédiatre	X <a href="#">Saint-Malo</a> 10km
Pneumologue	X <a href="#">Saint-Malo</a> 9km
Psychologue	X <a href="#">Saint-Malo</a> 10km
Radiologue	X <a href="#">Saint-Malo</a> 9km
Rhumatologue	X <a href="#">Saint-Malo</a> 9km
Sage-femme	X <a href="#">Plerguer</a> 6km



## Éducation

Crèche	X <a href="#">Saint-Père-Marc-en-Poulet</a> 2km
Ecole maternelle Public	X <a href="#">Saint-Jouan-des-Guérets</a> 7km
Ecole maternelle Privé	X <a href="#">Saint-Malo</a> 11km
Ecole primaire Public	1
Ecole primaire Privé	X <a href="#">Saint-Père-Marc-en-Poulet</a> 2km
Collège Public	X <a href="#">Dol-de-Bretagne</a> 10km
Collège Privé	X <a href="#">Dol-de-Bretagne</a> 10km
Lycée Public	X <a href="#">Dol-de-Bretagne</a> 10km
Lycée Privé	X <a href="#">Saint-Père-Marc-en-Poulet</a> 3km

Sources : Base Sirene des entreprises et de leurs établissements selon les dernières parutions officielles de 2025 portant sur l'année 2024 ([data.gouv](#)). Liste, localisation et tarifs des professionnels de santé selon les dernières parutions officielles de 2025 portant sur l'année 2024 ([opendatasoft](#)) et FINISS Extraction du Fichier des établissements selon les dernières parutions officielles de 2025 portant sur l'année 2024 ([data.gouv](#)). Adresse et géolocalisation des établissements d'enseignement du premier et second degrés selon les dernières parutions officielles de 2025 portant sur l'année 2024 ([data.education.gouv](#))

## Villes autour de Saint-Guinoux

Ville	Habitants	Superficie	Pop densité	Pop active	Taux chômage	Revenu moyen	Prix immobilier
Lillemer	398	3 km <sup>2</sup>	133 h/km <sup>2</sup>	50%	4.5%	21 220 €/an	1 417 €/m <sup>2</sup>
Saint-Père-Marc-en-Poulet (1 avis)	2 440	19 km <sup>2</sup>	128 h/km <sup>2</sup>	48.4%	3.6%	23 920 €/an	2 006 €/m <sup>2</sup>
La Fresnais (1 avis)	2 509	14 km <sup>2</sup>	179 h/km <sup>2</sup>	47.9%	4.1%	21 560 €/an	1 705 €/m <sup>2</sup>
La Gouesnière (2 avis)	2 021	8 km <sup>2</sup>	253 h/km <sup>2</sup>	50.7%	3.4%	23 750 €/an	1 886 €/m <sup>2</sup>
Saint-Benoît-des-Ondes (1 avis)	975	2 km <sup>2</sup>	488 h/km <sup>2</sup>	44.6%	2.9%	21 910 €/an	2 049 €/m <sup>2</sup>
Plerguer (7 avis)	2 895	20 km <sup>2</sup>	145 h/km <sup>2</sup>	48.2%	2.6%	22 450 €/an	1 788 €/m <sup>2</sup>
La Ville-ès-Nonais (1 avis)	1 233	4 km <sup>2</sup>	308 h/km <sup>2</sup>	47%	3.7%	24 220 €/an	2 081 €/m <sup>2</sup>
Saint-Suliac (1 avis)	1 018	5 km <sup>2</sup>	204 h/km <sup>2</sup>	41.2%	2.3%	27 120 €/an	2 904 €/m <sup>2</sup>
Hirel	1 382	9 km <sup>2</sup>	154 h/km <sup>2</sup>	45.2%	2.2%	22 390 €/an	1 714 €/m <sup>2</sup>
Saint-Jouan-des-Guérets	2 847	9 km <sup>2</sup>	316 h/km <sup>2</sup>	45%	3.8%	24 840 €/an	2 711 €/m <sup>2</sup>
Roz-Landrieux	1 378	18 km <sup>2</sup>	77 h/km <sup>2</sup>	49.2%	2.5%	22 810 €/an	1 786 €/m <sup>2</sup>
Miniac-Morvan (1 avis)	4 408	31 km <sup>2</sup>	142 h/km <sup>2</sup>	48.3%	4%	22 330 €/an	1 791 €/m <sup>2</sup>
Saint-Méloir-des-Ondes (2 avis)	4 720	29 km <sup>2</sup>	163 h/km <sup>2</sup>	47.1%	3.8%	23 940 €/an	2 344 €/m <sup>2</sup>
Le Vivier-sur-Mer	1 065	2 km <sup>2</sup>	533 h/km <sup>2</sup>	38.7%	3.2%	23 500 €/an	1 784 €/m <sup>2</sup>
Mont-Dol	1 101	26 km <sup>2</sup>	42 h/km <sup>2</sup>	41.7%	4.5%	23 120 €/an	1 691 €/m <sup>2</sup>

bien-dans-ma-ville.fr



# **Vous aimez votre ville ? Notez-la !**

Et faites-nous part de vos remarques constructives



Avec

**BIEN** dans ma **VILLE** 