



Version web

Ville de Saint-Germain

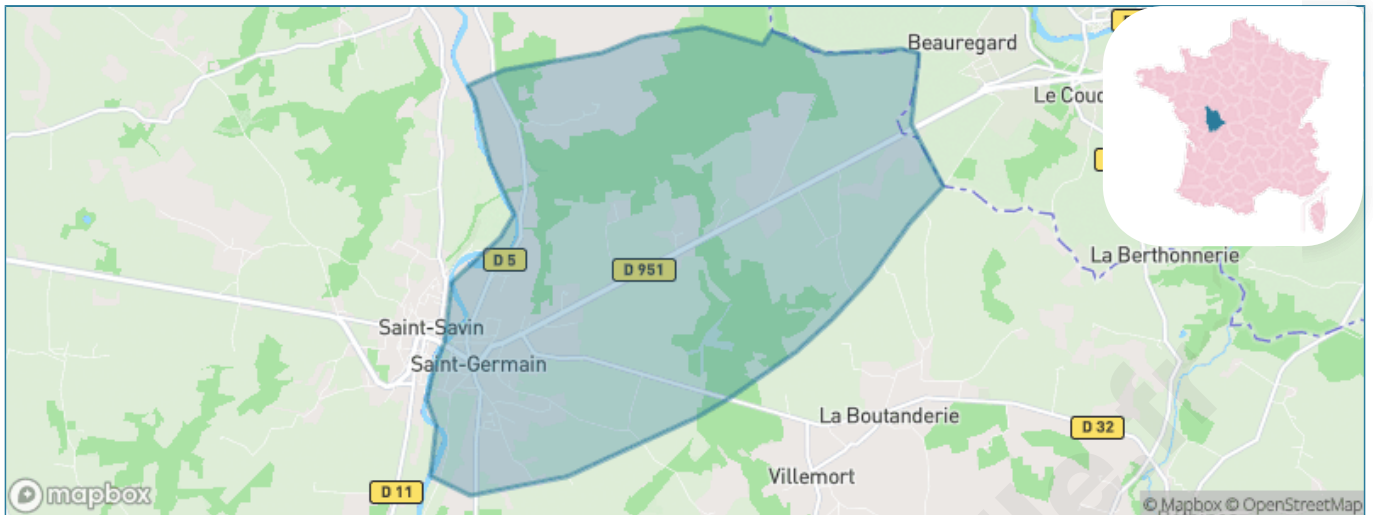
Présenté par

BIEN dans
ma **VILLE** 

Sommaire

| | |
|---|----|
| Situation géographique | 3 |
| Statistiques sur la population | 4 |
| Evolution du nombre d'habitants | 4 |
| Tranche d'âge | 5 |
| 0-14 ans | 5 |
| 15-29 ans | 5 |
| 30-44 ans | 5 |
| 45-59 ans | 5 |
| 60-74 ans | 5 |
| 75-89 ans | 5 |
| 90 ans et + | 5 |
| Activité professionnelle | 5 |
| Agriculteurs | 5 |
| Artisans, Commerçants | 5 |
| Cadres et sup. | 5 |
| Professions intermédiaires | 5 |
| Employé | 5 |
| Ouvrier | 5 |
| Retraité | 5 |
| Autres | 5 |
| Niveau de diplôme | 6 |
| Sans diplôme ou CEP | 6 |
| Brevet, BEPC, DNB | 6 |
| CAP-BEP ou équivalent | 6 |
| BAC ou équivalent | 6 |
| BAC+2 | 6 |
| BAC+3 ou +4 | 6 |
| BAC+5 ou plus | 6 |
| Composition des ménages | 6 |
| Couple sans enfant | 6 |
| Couple avec enfant(s) | 6 |
| Famille monoparentale | 6 |
| Colocation / Autre | 6 |
| Personnes seules | 6 |
| Profils électoraux | 7 |
| Premier tour | 7 |
| Sécurité | 8 |
| Evolution du nombre d'infractions | 8 |
| Pour comparer | 9 |
| Services à la population | 10 |
| Commerce | 10 |
| Éducation | 10 |
| Villes autour de Saint-Germain | 11 |

Situation géographique



i Informations clés

- **Région** : Nouvelle-Aquitaine
- **Département** : Vienne
- **Code postal** : 86310
- **Superficie** : 20 km²



Statistiques sur la population



Nombre d'habitants

886



Age moyen

51 ans



Pop active

40.1%



Taux chômage

5.9%



Pop densité

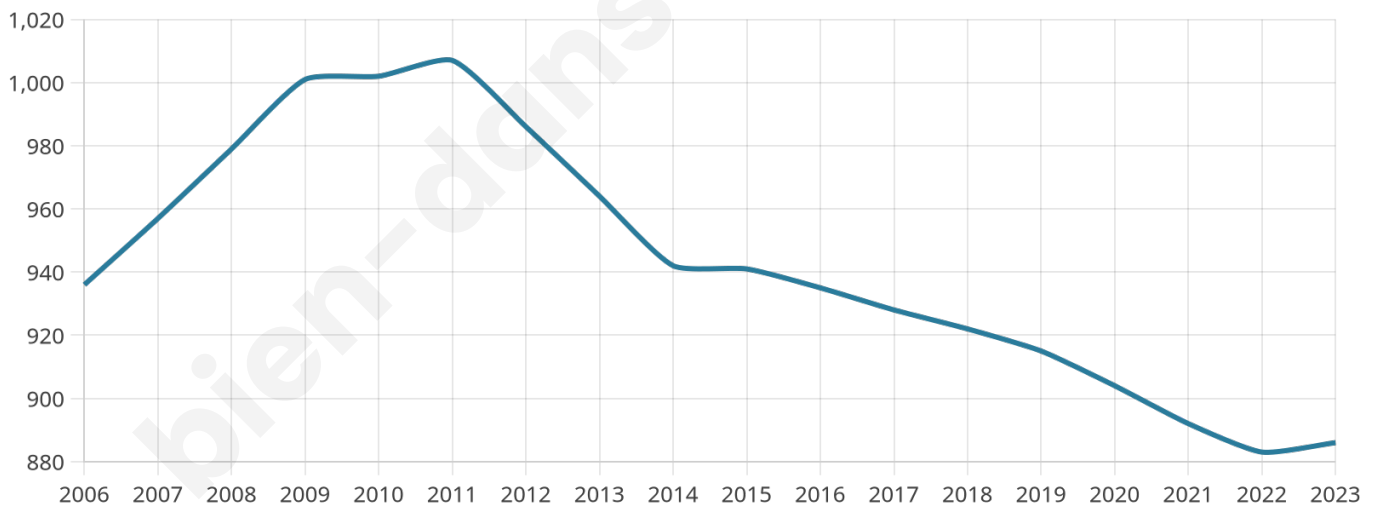
44 h/km²



Revenu moyen

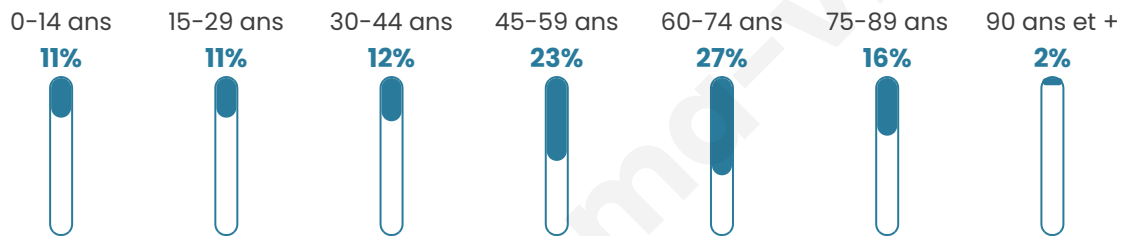
20 920 €/an

Evolution du nombre d'habitants

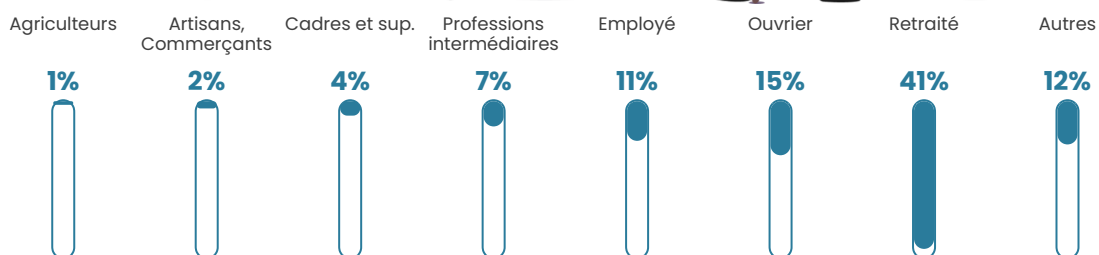


Sources : Institut national de la statistique et des études économiques (insee) selon Les dernières parutions officielles de 2024 portant sur les années 2020, 2021 et 2022.

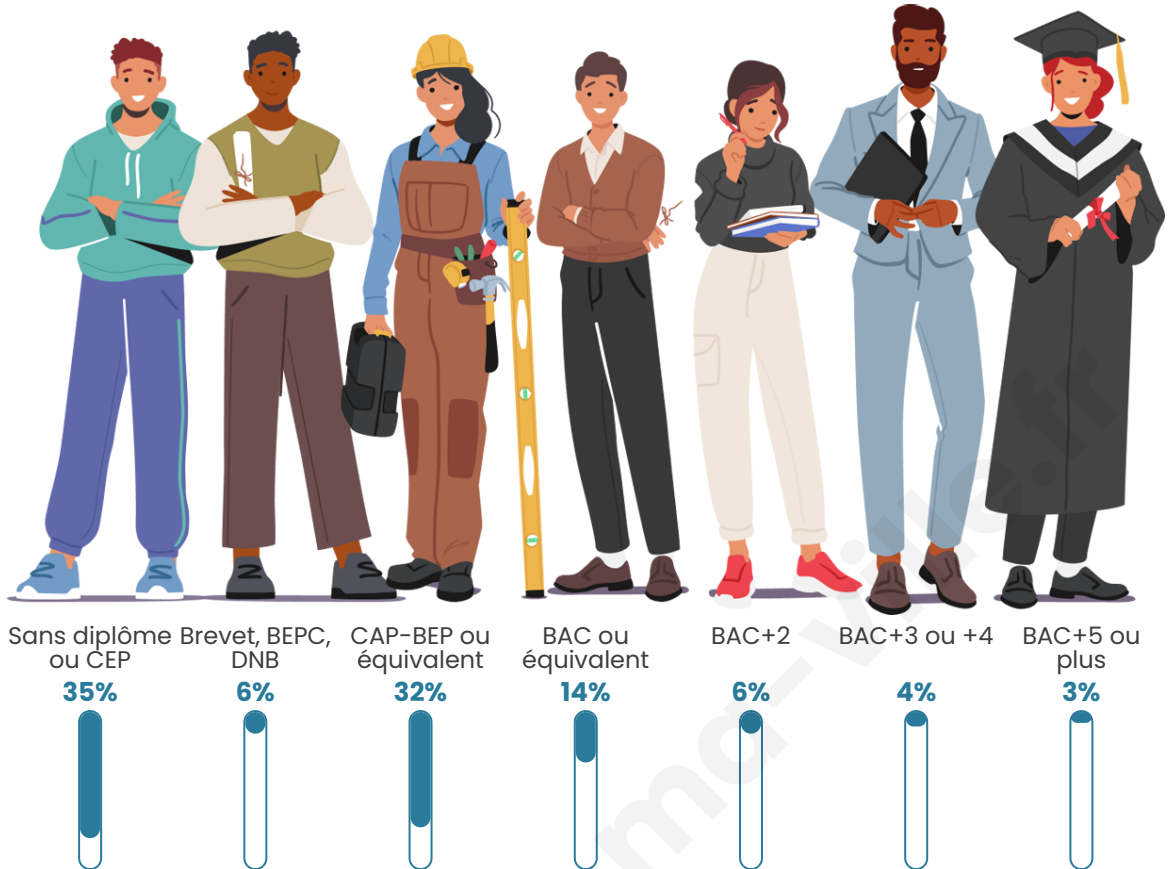
Tranche d'âge



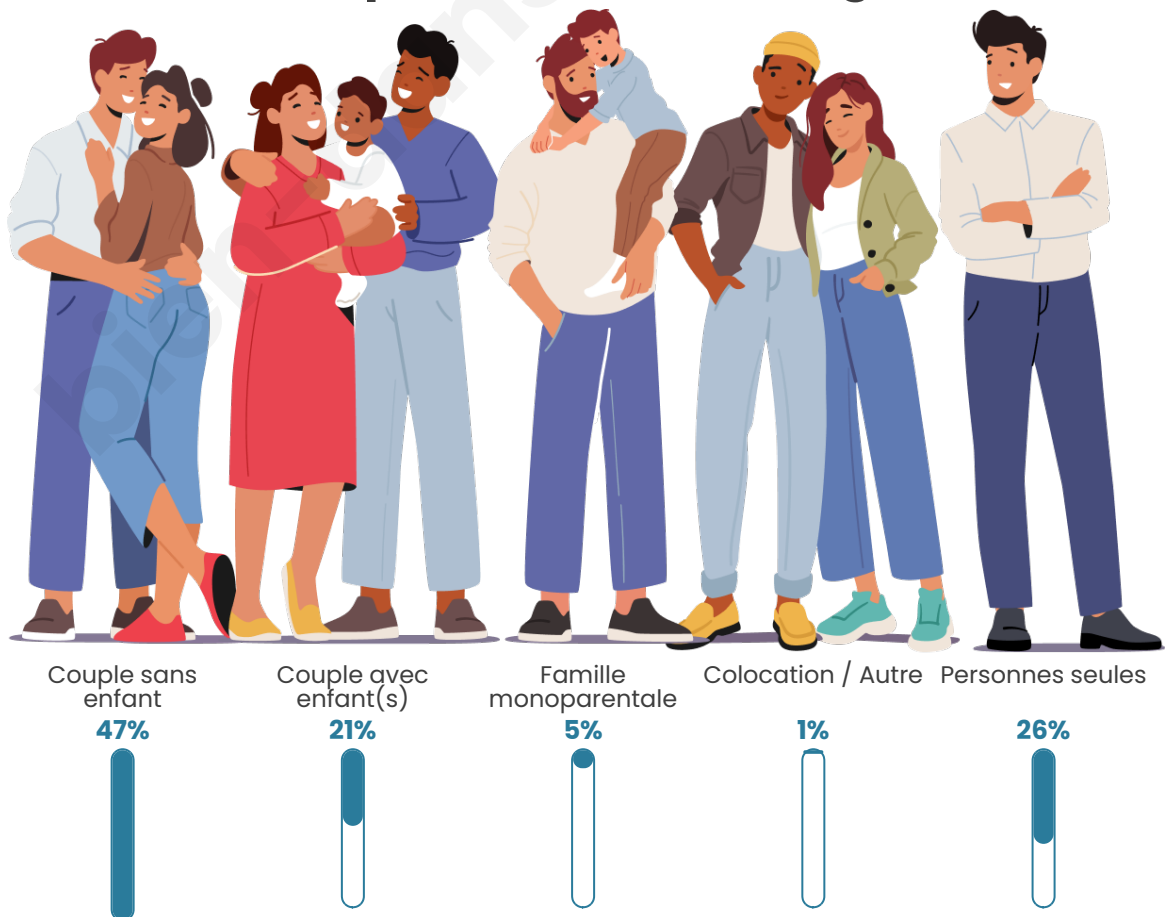
Activité professionnelle



Niveau de diplôme



Composition des ménages



Profils électoraux



Premier tour

| | | |
|---|-----------------------|---------|
|  | Marine LE PEN | 34.09 % |
|  | Emmanuel MACRON | 27.42 % |
|  | Jean-Luc MÉLENCHON | 12.48 % |
|  | Éric ZEMMOUR | 7.21 % |
|  | Yannick JADOT | 3.87 % |
|  | Valérie PÉCRESE | 3.87 % |
|  | Fabien ROUSSEL | 3.34 % |
|  | Jean LASSALLE | 3.16 % |
|  | Nicolas DUPONT-AIGNAN | 2.99 % |
|  | Anne HIDALGO | 0.70 % |
|  | Nathalie ARTHAUD | 0.53 % |
|  | Philippe POUTOU | 0.35 % |

738 inscrits

Participation : 79%
Votes blancs : 1.89%
Votes nuls : 0.51%

Second tour

| | | |
|---|-----------------|--------|
|  | Emmanuel MACRON | 49,1 % |
|  | Marine LE PEN | 50,9 % |

738 inscrits

Participation : 80.35%
Votes blancs : 4.72%
Votes nuls : 1.85%

Sécurité



Agressions physiques / sexuelles

0



Cambriolages

0



Vols / dégradations

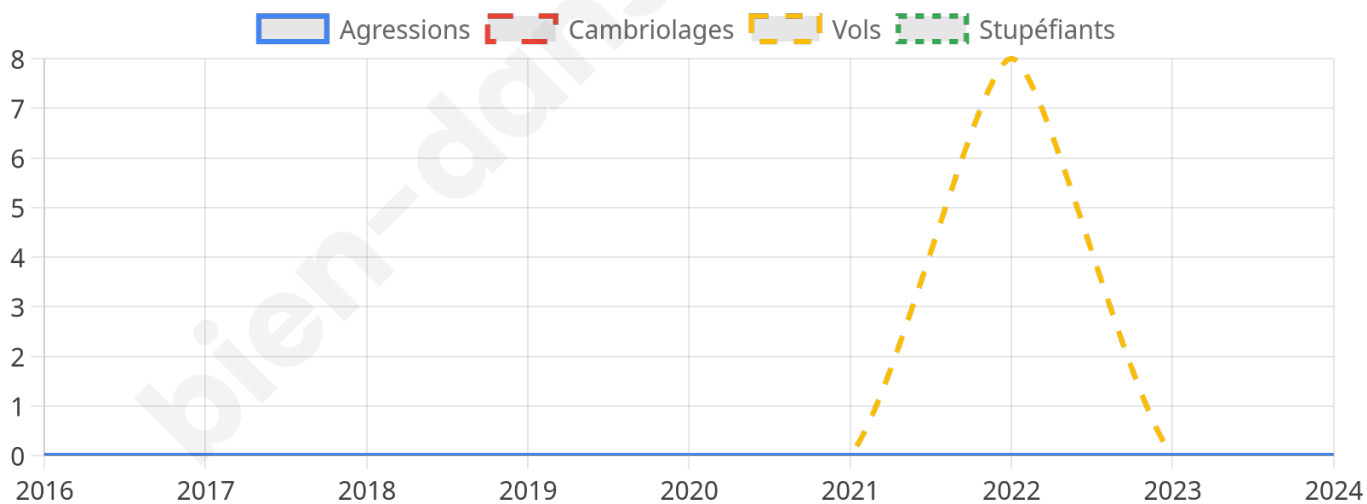
0



Stupéfiants

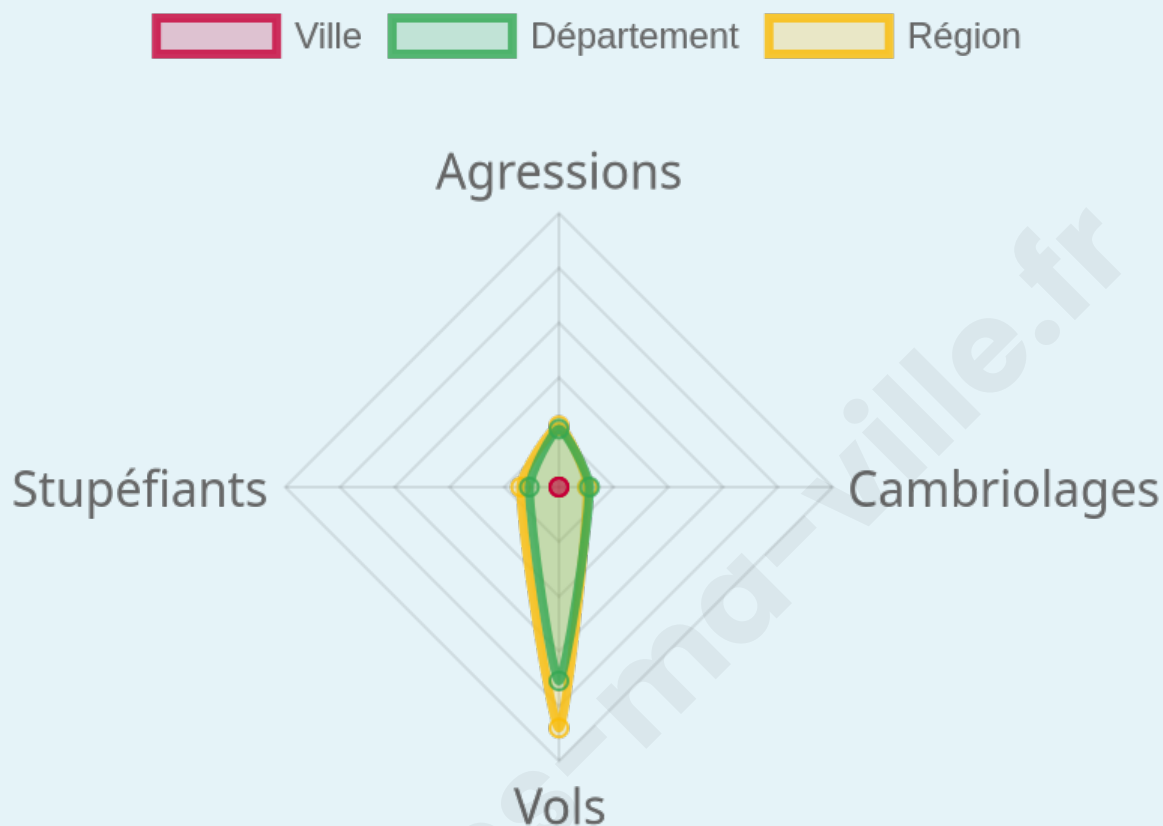
0

Evolution du nombre d'infractions



Pour comparer

(en proportion du nombre d'habitants)



Sources : Bases statistiques communale, départementale et régionale de la délinquance enregistrée par la police et la gendarmerie nationales selon les dernières parutions officielles de 2025 portant sur l'année 2024 ([data.gouv](https://data.gouv.fr)).

Agressions physiques / sexuelles : Violences sexuelles, coups et blessures volontaires intrafamiliaux, coups et blessures volontaires, autres coups, blessures volontaires et vols violents sans arme.

Cambriolages : Cambriolages de logements.

Vols : Vols avec armes, vols d'accessoires sur véhicules, vols dans les véhicules, vols de véhicules, vols sans violence contre des personnes, destructions, dégradations volontaires et escroqueries.

Stupéfiants : Trafic de stupéfiants dont (AFD) et usage de stupéfiants.

Services à la population



Commerce

| | |
|--------------------|-------------------------------------|
| Hypermarché | X Montmorillon 16km |
| Supermarché | X Saint-Savin 0km |
| Superette | X Béthines 9km |
| Boulangerie | X Saint-Savin 0km |
| Boucherie | X Saint-Savin 0km |
| Restaurant | X Saint-Savin 0km |
| Garage | X Saint-Savin 1km |
| Station-service | 1 |
| Banque | X Saint-Savin 0km |
| La poste | X Montmorillon 16km |
| Coiffeur | 2 |
| Tabac | X Saint-Savin 0km |
| Bars / discothèque | X Saint-Savin 0km |
| Bibliothèque | X Montmorillon 16km |
| Cinéma | X Le Blanc 17km |
| Vétérinaire | X Montmorillon 15km |



Santé

| | |
|----------------------------------|---|
| Pharmacie | X Saint-Savin 0km |
| Hôpital | X Montmorillon 15km |
| Laboratoire d'analyses médicales | X Le Blanc 16km |
| Etablissement pour handicapé | X Montmorillon 15km |
| EHPA | X Béthines 9km |
| Médecin | 2 |
| Dentiste | 1 |
| Chirurgien | X Saint-Julien-l'Ars 26km |
| Dermatologue | X Le Blanc 17km |
| Anesthésiste | X Châtellerault 37km |
| Gastro-entérologue | X Saint-Julien-l'Ars 28km |
| Gynécologue | X Châtellerault 37km |
| Cancérologue | X Poitiers 37km |
| Neurologue | X Châtellerault 37km |
| Ophthalmologue | X Châtellerault 37km |
| ORL | X Montmorillon 16km |
| Cardiologue | X Poitiers 37km |
| Pédiatre | X Chauvigny 18km |
| Pneumologue | X Poitiers 38km |
| Psychologue | X Chauvigny 17km |
| Radiologue | X Chauvigny 18km |
| Rhumatologue | X Saint-Benoît 39km |
| Sage-femme | X Montmorillon 16km |



Éducation

| | |
|-------------------------|---|
| Crèche | X Chapelle-Viviers 14km |
| Ecole maternelle Public | X Fleix 9km |
| Ecole maternelle Privé | X Céré-la-Ronde 81km |
| Ecole primaire Public | X Saint-Savin 0km |
| Ecole primaire Privé | X Antigny 4km |
| Collège Public | X Saint-Savin 1km |
| Collège Privé | X Antigny 4km |
| Lycée Public | X Montmorillon 15km |
| Lycée Privé | X Saint-Pierre-de-Maillé 13km |

Sources : Base Sirene des entreprises et de leurs établissements selon les dernières parutions officielles de 2025 portant sur l'année 2024 ([data.gouv](#)). Liste, localisation et tarifs des professionnels de santé selon les dernières parutions officielles de 2025 portant sur l'année 2024 ([opendatasoft](#)) et FINISS Extraction du Fichier des établissements selon les dernières parutions officielles de 2025 portant sur l'année 2024 ([data.gouv](#)). Adresse et géolocalisation des établissements d'enseignement du premier et second degrés selon les dernières parutions officielles de 2025 portant sur l'année 2024 ([data.education.gouv](#))

Villes autour de Saint-Germain

| Ville | Habitants | Superficie | Pop densité | Pop active | Taux chômage | Revenu moyen | Prix immobilier |
|----------------------------------|-----------|--------------------|-----------------------|------------|--------------|--------------|------------------------|
| Saint-Savin | 816 | 18 km ² | 45 h/km ² | 39.8% | 5.8% | 19 490 €/an | 888 €/m ² |
| Nalliers | 302 | 16 km ² | 19 h/km ² | 38.4% | 4.3% | 19 830 €/an | 1 005 €/m ² |
| Antigny | 550 | 43 km ² | 13 h/km ² | 41.1% | 4% | 20 320 €/an | 743 €/m ² |
| Villemort | 100 | 4 km ² | 25 h/km ² | 44% | 4% | NC | 366 €/m ² |
| Paizay-le-Sec (2 avis) | 468 | 34 km ² | 14 h/km ² | 54.3% | 6.8% | 20 150 €/an | 1 226 €/m ² |
| La Bussière | 298 | 32 km ² | 9 h/km ² | 40.6% | 3.7% | 21 080 €/an | 727 €/m ² |
| Mérigny (1 avis) | 545 | 31 km ² | 18 h/km ² | 33.9% | 1.1% | 21 600 €/an | 577 €/m ² |
| Mareuil-sur-Lay-Dissais (3 avis) | 2 808 | 25 km ² | 112 h/km ² | 38.9% | 5.1% | 22 110 €/an | 1 254 €/m ² |
| Saint-Juire-Champgillon | 425 | 20 km ² | 21 h/km ² | 48.5% | 5.4% | 21 540 €/an | 990 €/m ² |
| Haims | 228 | 32 km ² | 7 h/km ² | 56.1% | 3.9% | 21 820 €/an | 884 €/m ² |
| Ingrandes (1 avis) | 294 | 11 km ² | 27 h/km ² | 48% | 6.8% | 21 990 €/an | 831 €/m ² |
| Béthines | 467 | 37 km ² | 13 h/km ² | 37.5% | 2.4% | 21 770 €/an | 827 €/m ² |
| Fleix | 143 | 9 km ² | 16 h/km ² | 45.5% | 2.8% | 21 620 €/an | 1 223 €/m ² |
| Jouhet (1 avis) | 502 | 25 km ² | 20 h/km ² | 48.6% | 3.2% | 21 580 €/an | 1 120 €/m ² |
| Leignes-sur-Fontaine | 647 | 32 km ² | 20 h/km ² | 48.7% | 5.3% | 20 480 €/an | 1 500 €/m ² |

bien-dans-ma-ville.fr



Vous aimez votre ville ? Notez-la !

Et faites-nous part de vos remarques constructives



Avec

BIEN dans
ma **VILLE** 