



Version web

Ville de Saint-Gérard-de-Vaux

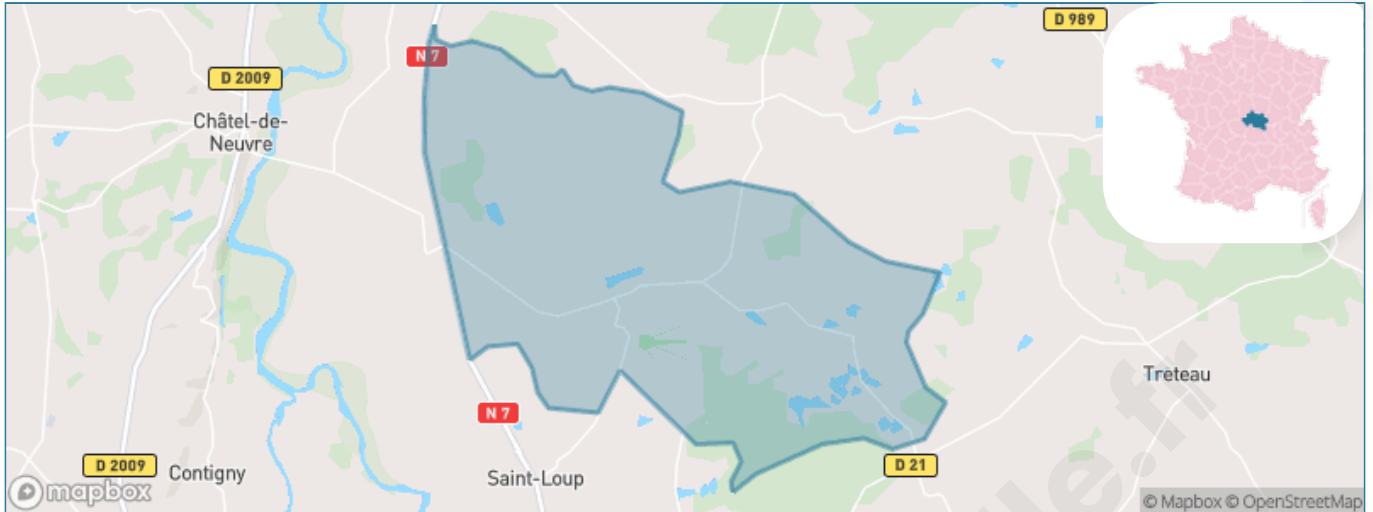
Présenté par

BIEN dans ma **VILLE** 

Sommaire

Situation géographique	3
Statistiques sur la population	4
Evolution du nombre d'habitants	4
Tranche d'âge	5
0-14 ans	5
15-29 ans	5
30-44 ans	5
45-59 ans	5
60-74 ans	5
75-89 ans	5
90 ans et +	5
Activité professionnelle	5
Agriculteurs	5
Artisans, Commerçants	5
Cadres et sup.	5
Professions intermédiaires	5
Employé	5
Ouvrier	5
Retraité	5
Autres	5
Niveau de diplôme	6
Sans diplôme ou CEP	6
Brevet, BEPC, DNB	6
CAP-BEP ou équivalent	6
BAC ou équivalent	6
BAC+2	6
BAC+3 ou +4	6
BAC+5 ou plus	6
Composition des ménages	6
Couple sans enfant	6
Couple avec enfant(s)	6
Famille monoparentale	6
Colocation / Autre	6
Personnes seules	6
Profils électoraux	7
Premier tour	7
Sécurité	8
Evolution du nombre d'infractions	8
Pour comparer	9
Services à la population	10
Commerce	10
Éducation	10
Villes autour de Saint-Gérard-de-Vaux	12

Situation géographique



i Informations clés

- **Région** : Auvergne-Rhône-Alpes
- **Département** : Allier
- **Code postal** : 03340
- **Superficie** : 40 km²



Statistiques sur la population



Nombre d'habitants

408



Age moyen

47 ans



Pop active

41.4%



Taux chômage

9%



Pop densité

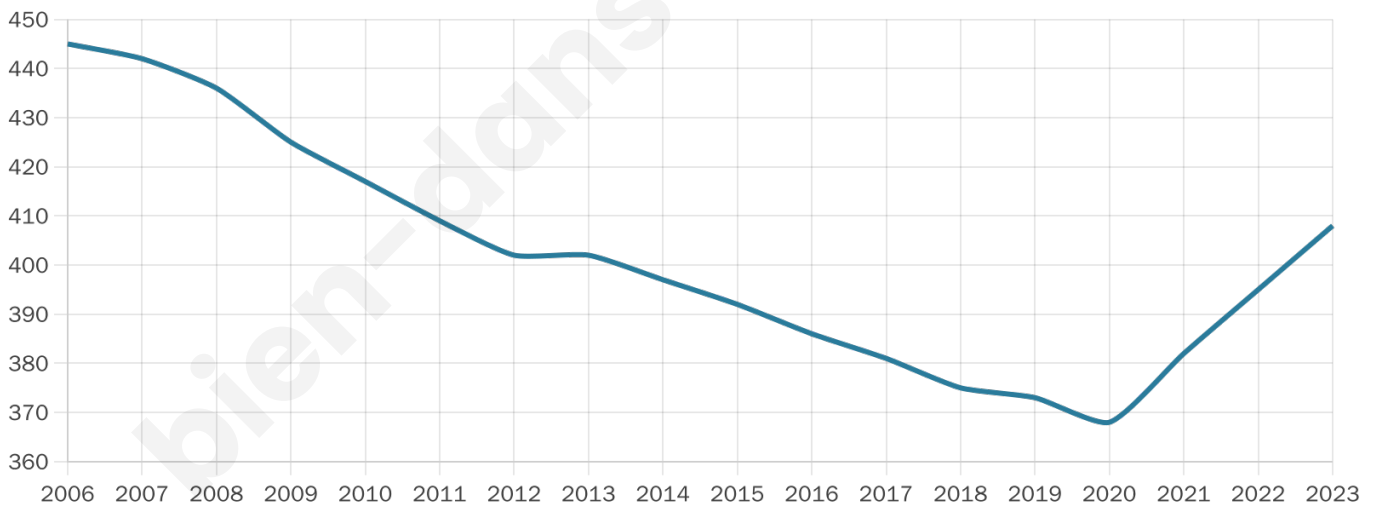
10 h/km²



Revenu moyen

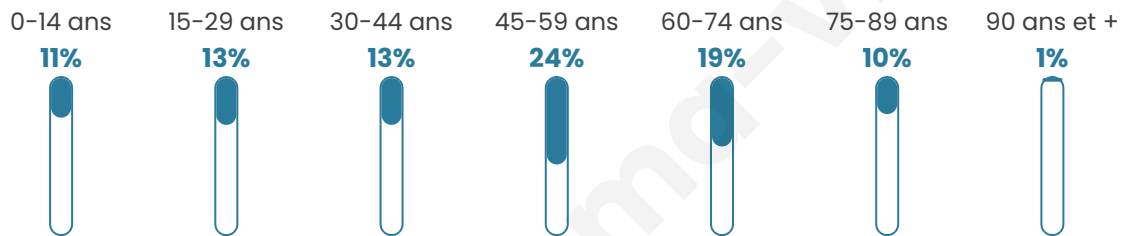
20 990 €/an

Evolution du nombre d'habitants

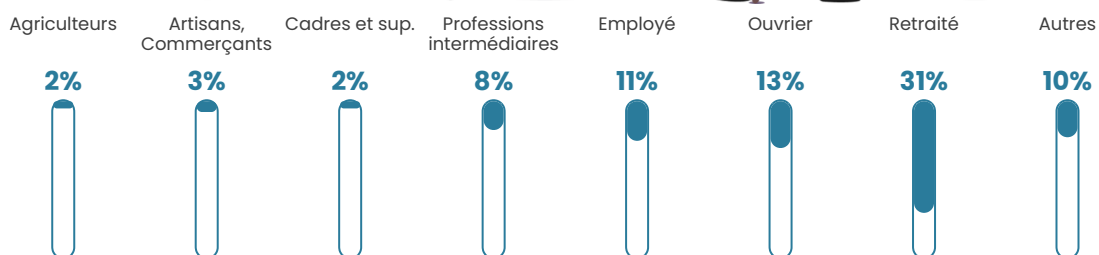


Sources : Institut national de la statistique et des études économiques (insee) selon Les dernières parutions officielles de 2024 portant sur les années 2020, 2021 et 2022.

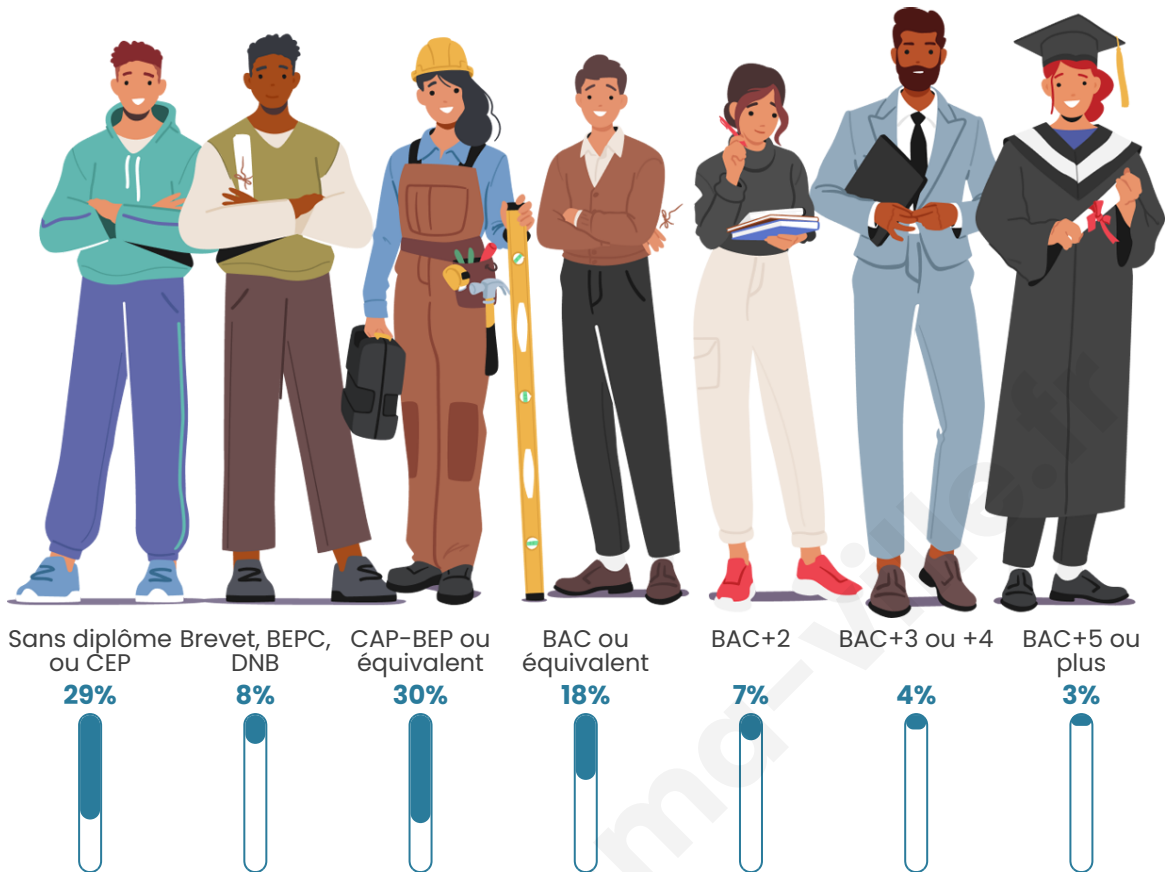
Tranche d'âge



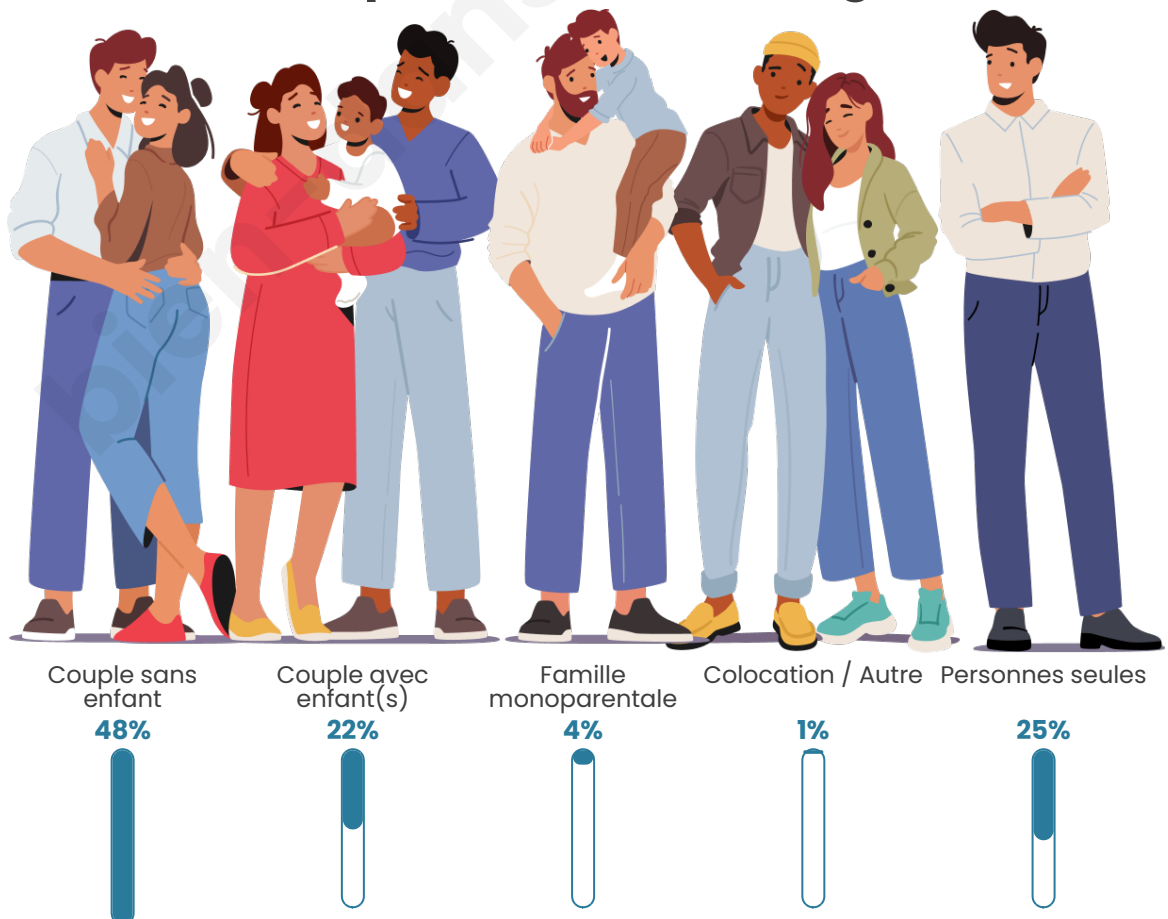
Activité professionnelle



Niveau de diplôme



Composition des ménages



Profils électoraux

Premier tour

	Marine LE PEN	32.00 %
	Emmanuel MACRON	17.60 %
	Jean-Luc MÉLENCHON	14.00 %
	Éric ZEMMOUR	13.60 %
	Valérie PÉCRESSÉ	7.20 %
	Jean LASSALLE	4.40 %
	Anne HIDALGO	3.60 %
	Yannick JADOT	3.60 %
	Nathalie ARTHAUD	2.00 %
	Nicolas DUPONT-AIGNAN	1.60 %
	Fabien ROUSSEL	0.40 %
	Philippe POUTOU	0.00 %



314 inscrits

Participation : 81.85%

Votes blancs : 1.17%

Votes nuls : 1.56%

Second tour

	Emmanuel MACRON	39,71 %
	Marine LE PEN	60,29 %

313 inscrits

Participation : 76.04%

Votes blancs : 9.24%

Votes nuls : 2.94%

Sécurité



Agressions physiques / sexuelles

0



Cambriolages

0



Vols / dégradations

0



Stupéfiants

0

Evolution du nombre d'infractions



Pour comparer

(en proportion du nombre d'habitants)



Sources : Bases statistiques communale, départementale et régionale de la délinquance enregistrée par la police et la gendarmerie nationales selon les dernières parutions officielles de 2025 portant sur l'année 2024 ([data.gouv](https://data.gouv.fr)).

Agressions physiques / sexuelles : Violences sexuelles, coups et blessures volontaires intrafamiliaux, coups et blessures volontaires, autres coups, blessures volontaires et vols violents sans arme.

Cambriolages : Cambriolages de logements.

Vols : Vols avec armes, vols d'accessoires sur véhicules, vols dans les véhicules, vols de véhicules, vols sans violence contre des personnes, destructions, dégradations volontaires et escroqueries.

Stupéfiants : Trafic de stupéfiants dont (AFD) et usage de stupéfiants.

Services à la population



Commerce

Hypermarché	X Moulins 20km
Supermarché	X Vareennes-sur-Allier 5km
Superette	X Vareennes-sur-Allier 6km
Boulangerie	X Vareennes-sur-Allier 5km
Boucherie	X Vareennes-sur-Allier 6km
Restaurant	1
Garage	1
Station-service	X Vareennes-sur-Allier 6km
Banque	X Vareennes-sur-Allier 6km
La poste	X Vareennes-sur-Allier 6km
Coiffeur	X Saint-Loup 2km
Tabac	X Vareennes-sur-Allier 6km
Bars / discothèque	X Saint-Loup 2km
Bibliothèque	X Vareennes-sur-Allier 6km
Cinéma	X Moulins 22km
Vétérinaire	X Vareennes-sur-Allier 6km



Santé

Pharmacie	X Vareennes-sur-Allier 6km
Hôpital	X Saint-Pourçain-sur-Sioule 11km
Laboratoire d'analyses médicales	X Vareennes-sur-Allier 6km
Etablissement pour handicapé	X Saint-Pourçain-sur-Sioule 11km
EHPA	X Montoldre 5km
Médecin	X Vareennes-sur-Allier 6km
Dentiste	X Vareennes-sur-Allier 6km
Chirurgien	X Vareennes-sur-Allier 6km
Dermatologue	X Vichy 27km
Anesthésiste	X Moulins 20km
Gastro-entérologue	X Moulins 20km
Gynécologue	X Vichy 24km
Cancérologue	X Clermont-Ferrand 68km
Neurologue	X Vichy 24km
Ophtalmologue	X Moulins 23km
ORL	X Vichy 26km
Cardiologue	X Moulins 20km
Pédiatre	X Vichy 24km
Pneumologue	X Moulins 20km
Psychologue	X Moulins 23km
Radiologue	X Moulins 20km
Rhumatologue	X Moulins 20km
Sage-femme	X Saint-Pourçain-sur-Sioule 11km



Éducation

Crèche	X Vareennes-sur-Allier 6km
Ecole maternelle Public	1
Ecole maternelle Privé	X Montbrison 99km
Ecole primaire Public	X Saint-Loup 2km
Ecole primaire Privé	X Saint-Pourçain-sur-Sioule 11km
Collège Public	X Vareennes-sur-Allier 6km
Collège Privé	X Saint-Pourçain-sur-Sioule 11km
Lycée Public	X Vareennes-sur-Allier 6km
Lycée Privé	X Broût-Vernet 21km

Sources : Base Sirene des entreprises et de leurs établissements selon les dernières parutions officielles de 2025 portant sur l'année 2024 ([data.gouv](#)). Liste, localisation et tarifs des professionnels de santé selon les dernières parutions officielles de 2025 portant sur l'année 2024 ([opendatasoft](#)) et FINESS Extraction du Fichier des établissements selon les dernières parutions officielles de 2025 portant sur l'année 2024 ([data.gouv](#)). Adresse et géolocalisation des établissements d'enseignement du premier et second degrés selon les dernières parutions officielles de 2025 portant sur l'année 2024 ([data.education.gouv](#))

bien-dans-ma-ville.fr

Villes autour de Saint-Gérand-de-Vaux

Ville	Habitants	Superficie	Pop densité	Pop active	Taux chômage	Revenu moyen	Prix immobilier
Saint-Loup	575	17 km ²	34 h/km ²	43.5%	3.8%	21 770 €/an	1 218 €/m ²
Montoldre	590	18 km ²	33 h/km ²	36.3%	3.1%	21 840 €/an	969 €/m ²
Varennes-sur-Allier (2 avis)	3 549	24 km ²	148 h/km ²	40.6%	6%	20 200 €/an	892 €/m ²
Gouise	219	23 km ²	10 h/km ²	51.6%	6.8%	22 840 €/an	1 063 €/m ²
La Ferté-Hauterive (1 avis)	254	18 km ²	14 h/km ²	48.8%	5.1%	23 540 €/an	1 354 €/m ²
Châtel-de-Neuvre	563	19 km ²	30 h/km ²	43%	2%	21 250 €/an	555 €/m ²
Contigny	573	17 km ²	34 h/km ²	46.6%	3.1%	22 670 €/an	1 005 €/m ²
Bessay-sur-Allier	1 382	34 km ²	41 h/km ²	46.4%	3.1%	22 250 €/an	1 135 €/m ²
Monétay-sur-Allier	536	11 km ²	49 h/km ²	44.2%	4.5%	21 810 €/an	843 €/m ²
Rongères	555	9 km ²	62 h/km ²	43.2%	3.8%	22 700 €/an	1 234 €/m ²
Boucé	507	21 km ²	24 h/km ²	46.9%	4.7%	20 550 €/an	896 €/m ²
Paray-sous-Briailles	616	22 km ²	28 h/km ²	50.6%	4.4%	22 250 €/an	1 491 €/m ²
Neuilly-le-Réal (2 avis)	1 435	47 km ²	31 h/km ²	44.1%	3.3%	23 230 €/an	1 047 €/m ²
Saint-Voir	201	25 km ²	8 h/km ²	52.7%	6.5%	21 750 €/an	1 152 €/m ²
Loriges	350	9 km ²	39 h/km ²	48.3%	7.4%	21 710 €/an	1 140 €/m ²

bien-dans-ma-ville.fr



Vous aimez votre ville ? Notez-la !

Et faites-nous part de vos remarques constructives



Avec

BIEN dans ma **VILLE** 