



Version web

Ville de Saint-Genès-de-Fronsac

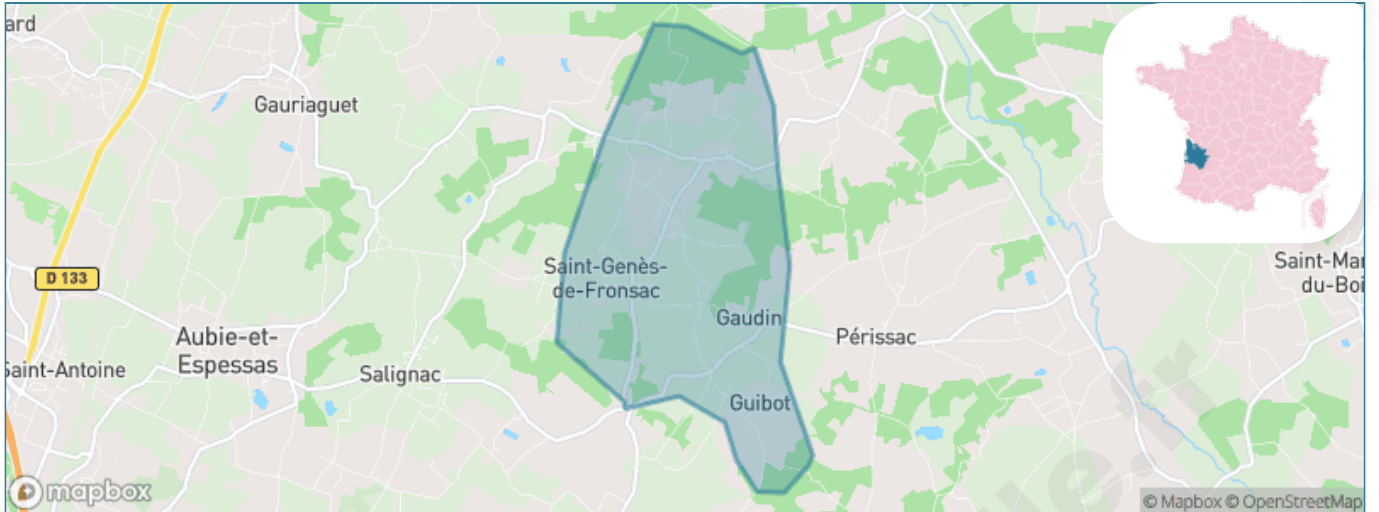
Présenté par

BIEN dans ma **VILLE** 

Sommaire

Situation géographique	3
Statistiques sur la population	4
Evolution du nombre d'habitants	4
Tranche d'âge	5
0-14 ans	5
15-29 ans	5
30-44 ans	5
45-59 ans	5
60-74 ans	5
75-89 ans	5
90 ans et +	5
Activité professionnelle	5
Agriculteurs	5
Artisans, Commerçants	5
Cadres et sup.	5
Professions intermédiaires	5
Employé	5
Ouvrier	5
Retraité	5
Autres	5
Niveau de diplôme	6
Sans diplôme ou CEP	6
Brevet, BEPC, DNB	6
CAP-BEP ou équivalent	6
BAC ou équivalent	6
BAC+2	6
BAC+3 ou +4	6
BAC+5 ou plus	6
Composition des ménages	6
Couple sans enfant	6
Couple avec enfant(s)	6
Famille monoparentale	6
Colocation / Autre	6
Personnes seules	6
Profil électoraux	7
Premier tour	7
Sécurité	8
Evolution du nombre d'infractions	8
Pour comparer	9
Services à la population	10
Commerce	10
Éducation	10
Villes autour de Saint-Genès-de-Fronsac	12
Avis sur la ville de Saint-Genès-de-Fronsac	13
Moyenne par critère	13
Villes autour de Saint-Genès-de-Fronsac	13
Répartition des avis par note	13
Répartition des avis par note	13

Situation géographique



i Informations clés

- **Région** : Nouvelle-Aquitaine
- **Département** : Gironde
- **Code postal** : 33240
- **Superficie** : 7 km²



Statistiques sur la population



Nombre d'habitants

994



Age moyen

39 ans



Pop active

46.6%



Taux chômage

6.9%



Pop densité

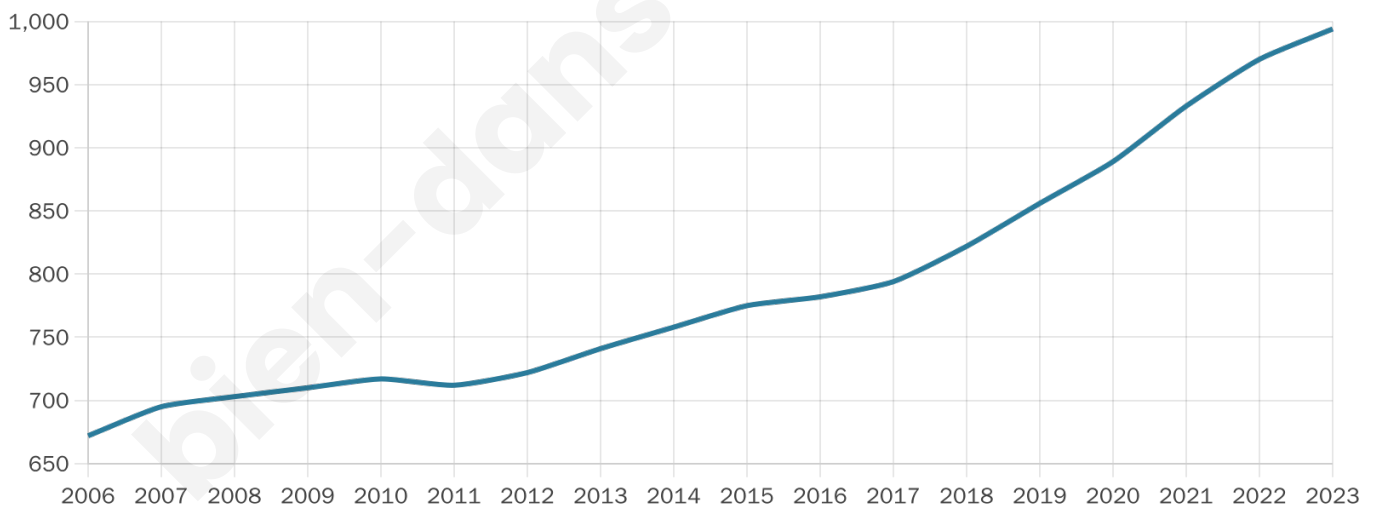
142 h/km²



Revenu moyen

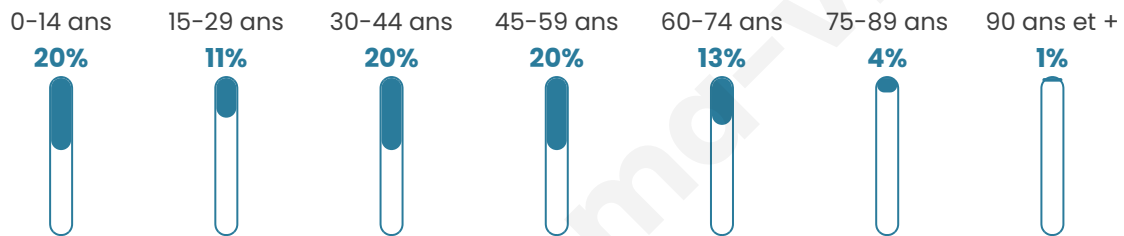
23 630 €/an

Evolution du nombre d'habitants

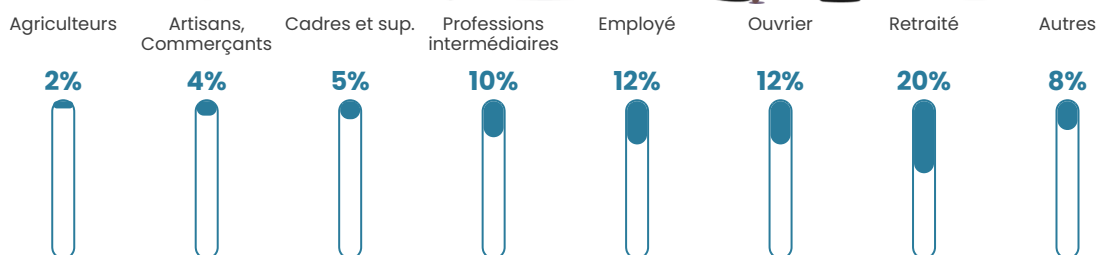


Sources : Institut national de la statistique et des études économiques (insee) selon Les dernières parutions officielles de 2024 portant sur les années 2020, 2021 et 2022.

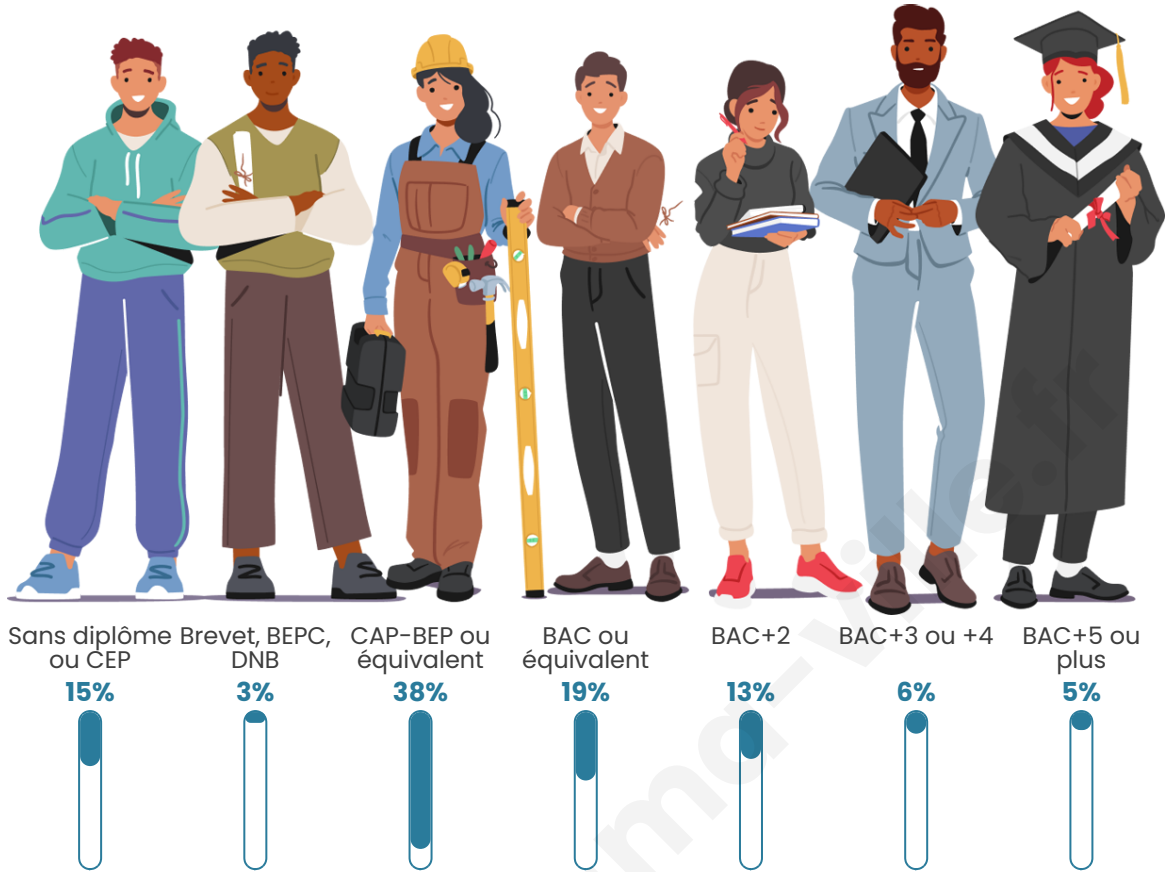
Tranche d'âge



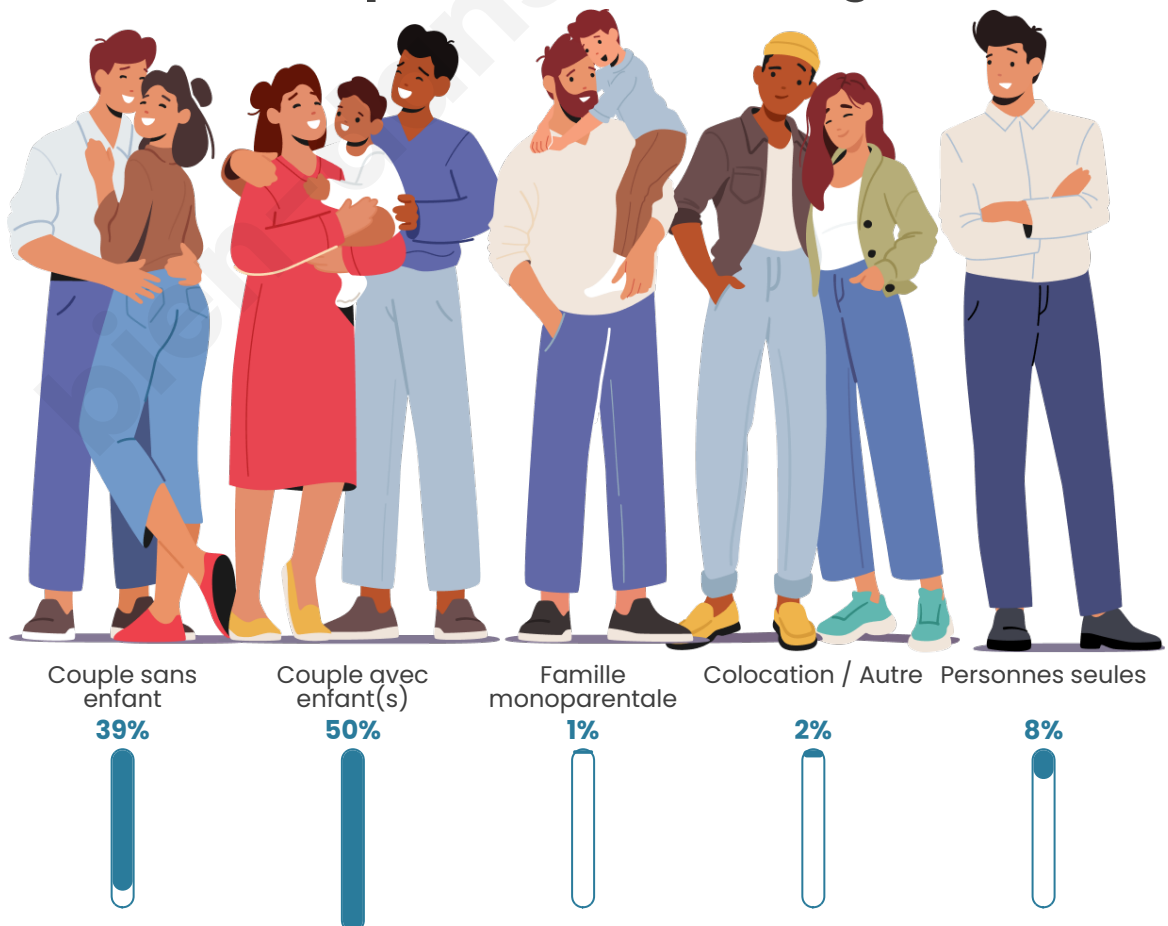
Activité professionnelle



Niveau de diplôme




Composition des ménages





Profils électoraux

Premier tour

	Marine LE PEN	37.96 %
	Emmanuel MACRON	20.56 %
	Jean-Luc MÉLENCHON	16.30 %
	Éric ZEMMOUR	5.56 %
	Jean LASSALLE	4.07 %
	Yannick JADOT	2.96 %
	Valérie PÉCRESE	2.96 %
	Nicolas DUPONT-AIGNAN	2.78 %
	Fabien ROUSSEL	2.41 %
	Anne HIDALGO	1.85 %
	Philippe POUTOU	1.67 %
	Nathalie ARTHAUD	0.93 %

Second tour

	Emmanuel MACRON	42,16 %
	Marine LE PEN	57,84 %

685 inscrits

Participation : 78.69%

Votes blancs : 7.61%

Votes nuls : 1.3%

685 inscrits

Participation : 80.58%

Votes blancs : 1.63%

Votes nuls : 0.54%

Sécurité



Agressions physiques / sexuelles

0



Cambriolages

0



Vols / dégradations

0



Stupéfiants

0

Evolution du nombre d'infractions



Pour comparer

(en proportion du nombre d'habitants)

■ Ville ■ Département ■ Région



Sources : Bases statistiques communale, départementale et régionale de la délinquance enregistrée par la police et la gendarmerie nationales selon les dernières parutions officielles de 2025 portant sur l'année 2024 ([data.gouv](https://data.gouv.fr)).

Agressions physiques / sexuelles : Violences sexuelles, coups et blessures volontaires intrafamiliaux, coups et blessures volontaires, autres coups, blessures volontaires et vols violents sans arme.

Cambriolages : Cambriolages de logements.

Vols : Vols avec armes, vols d'accessoires sur véhicules, vols dans les véhicules, vols de véhicules, vols sans violence contre des personnes, destructions, dégradations volontaires et escroqueries.

Stupéfiants : Trafic de stupéfiants dont (AFD) et usage de stupéfiants.

Services à la population



Commerce

Hypermarché	X Saint-André-de-Cubzac 5km
Supermarché	X Saint-André-de-Cubzac 5km
Superette	1
Boulangerie	X Val de Virvée 2km
Boucherie	X Gauriaquet 2km
Restaurant	X Cannes-Écluse 1km
Garage	X Val de Virvée 0km
Station-service	X La Lande-de-Fronsac 6km
Banque	X Charmes-sur-Rhône 1km
La poste	2
Coiffeur	1
Tabac	X Peujard 5km
Bars / discothèque	X Saint-André-de-Cubzac 5km
Bibliothèque	X Saint-André-de-Cubzac 8km
Cinéma	X Saint-André-de-Cubzac 6km
Vétérinaire	X Saint-André-de-Cubzac 5km



Santé

Pharmacie	X Val de Virvée 2km
Hôpital	X Saint-André-de-Cubzac 5km
Laboratoire d'analyses médicales	X Saint-André-de-Cubzac 6km
Etablissement pour handicapé	X Ambarès-et-Lagrave 13km
EHPA	X La Lande-de-Fronsac 6km
Médecin	X Val de Virvée 2km
Dentiste	X Val de Virvée 2km
Chirurgien	X Libourne 16km
Dermatologue	X Saint-André-de-Cubzac 7km
Anesthésiste	X Saint-André-de-Cubzac 7km
Gastro-entérologue	X Saint-André-de-Cubzac 7km
Gynécologue	X Saint-André-de-Cubzac 7km
Cancérologue	X Bordeaux 25km
Neurologue	X Ambarès-et-Lagrave 14km
Ophtalmologue	X Saint-André-de-Cubzac 6km
ORL	X Saint-André-de-Cubzac 7km
Cardiologue	X Saint-André-de-Cubzac 7km
Pédiatre	X Saint-André-de-Cubzac 7km
Pneumologue	X Libourne 16km
Psychologue	X La Lande-de-Fronsac 7km
Radiologue	X Saint-André-de-Cubzac 7km
Rhumatologue	X Libourne 16km
Sage-femme	X Saint-André-de-Cubzac 6km



Éducation

Crèche	X Val de Virvée 2km
Ecole maternelle Public	X La Lande-de-Fronsac 6km
Ecole maternelle Privé	X Bordeaux 26km
Ecole primaire Public	1
Ecole primaire Privé	X Gauriaquet 4km
Collège Public	X Marsas 4km
Collège Privé	X Saint-André-de-Cubzac 8km
Lycée Public	X Saint-André-de-Cubzac 8km
Lycée Privé	X Saint-André-de-Cubzac 8km

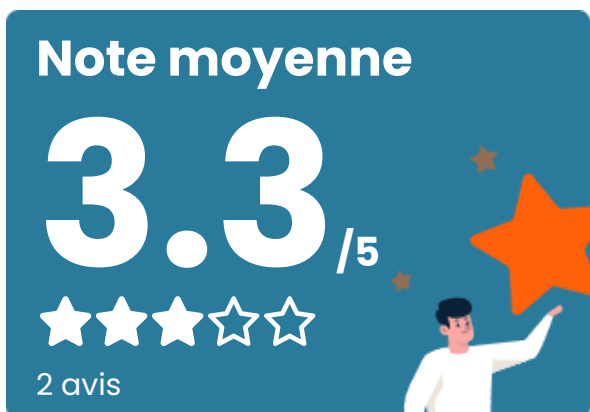
Sources : Base Sirene des entreprises et de leurs établissements selon les dernières parutions officielles de 2025 portant sur l'année 2024 ([data.gouv](https://data.gouv.fr)). Liste, localisation et tarifs des professionnels de santé selon les dernières parutions officielles de 2025 portant sur l'année 2024 ([opendatasoft](https://opendatasoft.com)) et FINESS Extraction du Fichier des établissements selon les dernières parutions officielles de 2025 portant sur l'année 2024 ([data.gouv](https://data.gouv.fr)). Adresse et géolocalisation des établissements d'enseignement du premier et second degrés selon les dernières parutions officielles de 2025 portant sur l'année 2024 ([data.education.gouv](https://data.education.gouv.fr))

bien-dans-ma-ville.fr

Villes autour de Saint-Genès-de-Fronsac

Ville	Habitants	Superficie	Pop densité	Pop active	Taux chômage	Revenu moyen	Prix immobilier
Mouillac	90	1 km ²	90 h/km ²	52.2%	4.4%	NC	1 667 €/m ²
Gauriaguet (1 avis)	1 599	5 km ²	320 h/km ²	46%	3.6%	22 700 €/an	1 959 €/m ²
Val de Virvée	3 793	20 km ²	190 h/km ²	47.6%	5.4%	23 240 €/an	2 013 €/m ²
Marsas	1 247	8 km ²	156 h/km ²	49.6%	5.4%	22 670 €/an	1 811 €/m ²
Périssac	1 184	12 km ²	99 h/km ²	51%	3.8%	22 830 €/an	1 845 €/m ²
Marcenais	863	9 km ²	96 h/km ²	51%	6.1%	22 990 €/an	2 184 €/m ²
Cubnezais (2 avis)	1 915	10 km ²	192 h/km ²	50.6%	4.7%	22 480 €/an	1 858 €/m ²
La Lande-de-Fronsac (9 avis)	2 729	8 km ²	341 h/km ²	46.1%	3%	24 990 €/an	2 092 €/m ²
Vérac	883	8 km ²	110 h/km ²	53.1%	5.3%	23 840 €/an	1 743 €/m ²
Tizac-de-Lapouyade	477	9 km ²	53 h/km ²	44.4%	3.1%	23 520 €/an	1 918 €/m ²
Peujard (2 avis)	2 195	11 km ²	200 h/km ²	51.5%	4.8%	23 550 €/an	2 204 €/m ²
Virzac	1 304	3 km ²	435 h/km ²	44.8%	2.5%	22 160 €/an	2 014 €/m ²
Saint-Gervais	1 983	5 km ²	397 h/km ²	49.3%	5.5%	23 950 €/an	2 042 €/m ²
Cadillac-en-Fronsadais (2 avis)	1 336	3 km ²	445 h/km ²	50.9%	3.4%	24 450 €/an	2 333 €/m ²
Saint-André-de-Cubzac (13 avis)	12 626	23 km ²	549 h/km ²	50.4%	5.5%	22 530 €/an	2 258 €/m ²

Avis sur la ville de Saint-Genès-de-Fronsac



Moyenne par critère



Villes autour de Saint-Genès-de-Fronsac

Ville	Note globale	Sécurité	Éducation	Sport Loisir	Environnement	Vie pratique
Mouillac	-	-	-	-	-	-
Gauriaguet (1 avis)	3.8	4.0	4.0	3.0	4.0	4.0
Val de Virvée	-	-	-	-	-	-
Marsas	-	-	-	-	-	-
Périssac	-	-	-	-	-	-
Marcenais	-	-	-	-	-	-
Cubnezais (2 avis)	2.9	3.0	3.5	3.0	3.5	1.5
La Lande-de-Fronsac (9 avis)	2.9	2.9	3.2	2.7	3.0	2.9
Vérac	-	-	-	-	-	-
Tizac-de-Lapouyade	-	-	-	-	-	-
Peujard (2 avis)	3.7	4.5	4.0	3.0	4.5	2.5
Virzac	-	-	-	-	-	-
Saint-Gervais	-	-	-	-	-	-
Cadillac-en-Fronsadais (2 avis)	3.5	3.5	3.5	3.0	4.0	3.5
Saint-André-de-Cubzac (13 avis)	2.8	2.1	3.3	2.9	2.8	2.7



Vous aimez votre ville ? Notez-la !

Et faites-nous part de vos remarques constructives



Avec

BIEN dans ma **VILLE** 