



Version web

# Ville de Saint-Gal-sur-Sioule

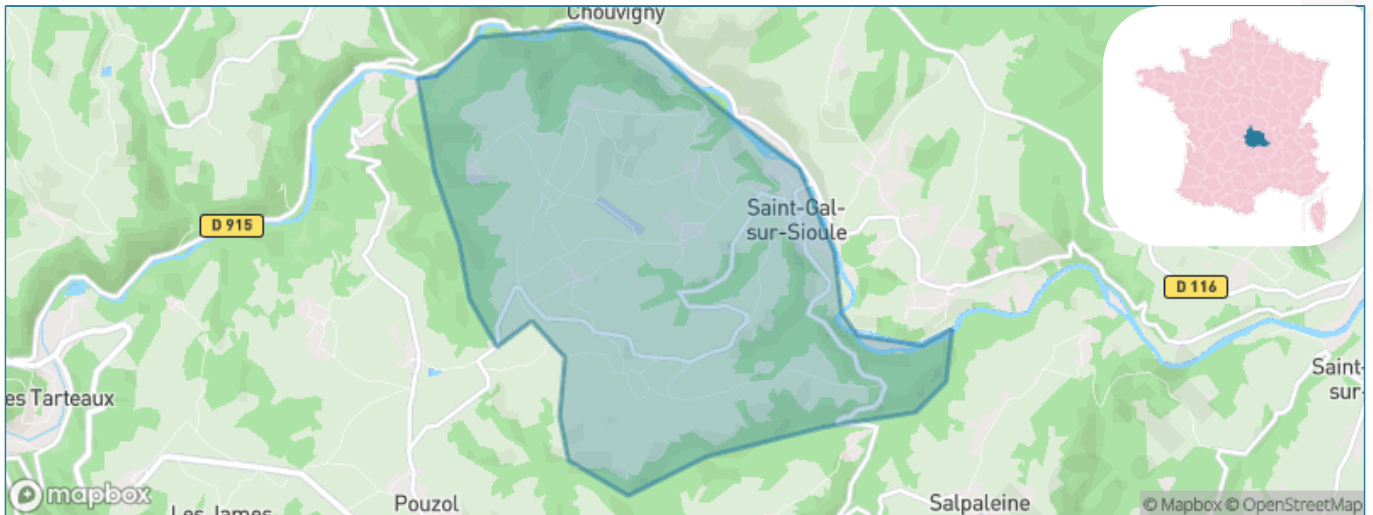
Présenté par

**BIEN** dans ma **VILLE** 

# Sommaire

Situation géographique .....	3
Statistiques sur la population .....	4
Evolution du nombre d'habitants .....	4
Tranche d'âge .....	5
0-14 ans .....	5
15-29 ans .....	5
30-44 ans .....	5
45-59 ans .....	5
60-74 ans .....	5
75-89 ans .....	5
90 ans et + .....	5
Activité professionnelle .....	5
Agriculteurs .....	5
Artisans, Commerçants .....	5
Cadres et sup. ....	5
Professions intermédiaires .....	5
Employé .....	5
Ouvrier .....	5
Retraité .....	5
Autres .....	5
Niveau de diplôme .....	6
Sans diplôme ou CEP .....	6
Brevet, BEPC, DNB .....	6
CAP-BEP ou équivalent .....	6
BAC ou équivalent .....	6
BAC+2 .....	6
BAC+3 ou +4 .....	6
BAC+5 ou plus .....	6
Composition des ménages .....	6
Couple sans enfant .....	6
Couple avec enfant(s) .....	6
Famille monoparentale .....	6
Colocation / Autre .....	6
Personnes seules .....	6
Profils électoraux .....	7
Premier tour .....	7
Sécurité .....	9
Evolution du nombre d'infractions .....	9
Pour comparer .....	10
Services à la population .....	11
Commerce .....	11
Éducation .....	11
Villes autour de Saint-Gal-sur-Sioule .....	12

# Situation géographique



## i Informations clés

- **Région** : Auvergne-Rhône-Alpes
- **Département** : Puy-de-Dôme
- **Code postal** : 63440
- **Superficie** : 9 km<sup>2</sup>



**PUY-DE-DÔME**  
LE DÉPARTEMENT

# Statistiques sur la population



Nombre d'habitants

**148**



Age moyen

**46 ans**



Pop active

**49.3%**



Taux chômage

**15.6%**



Pop densité

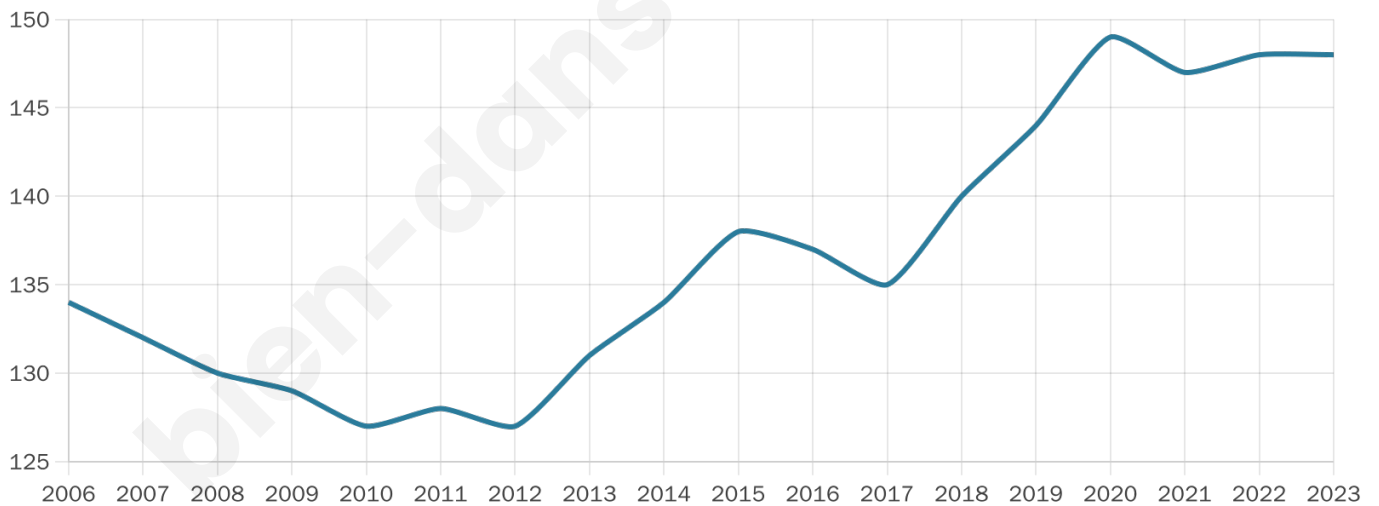
**16 h/km<sup>2</sup>**



Revenu moyen

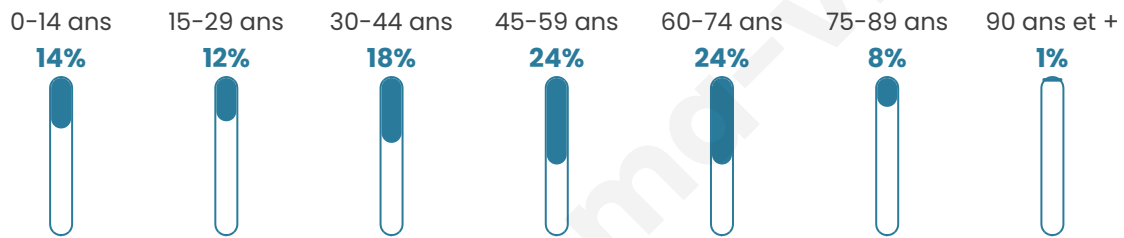
**20 330 €/an**

## Evolution du nombre d'habitants

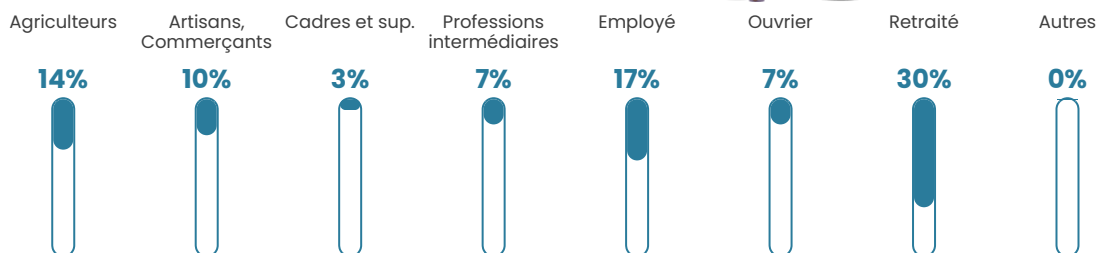


Sources : Institut national de la statistique et des études économiques (insee) selon Les dernières parutions officielles de 2024 portant sur les années 2020, 2021 et 2022.

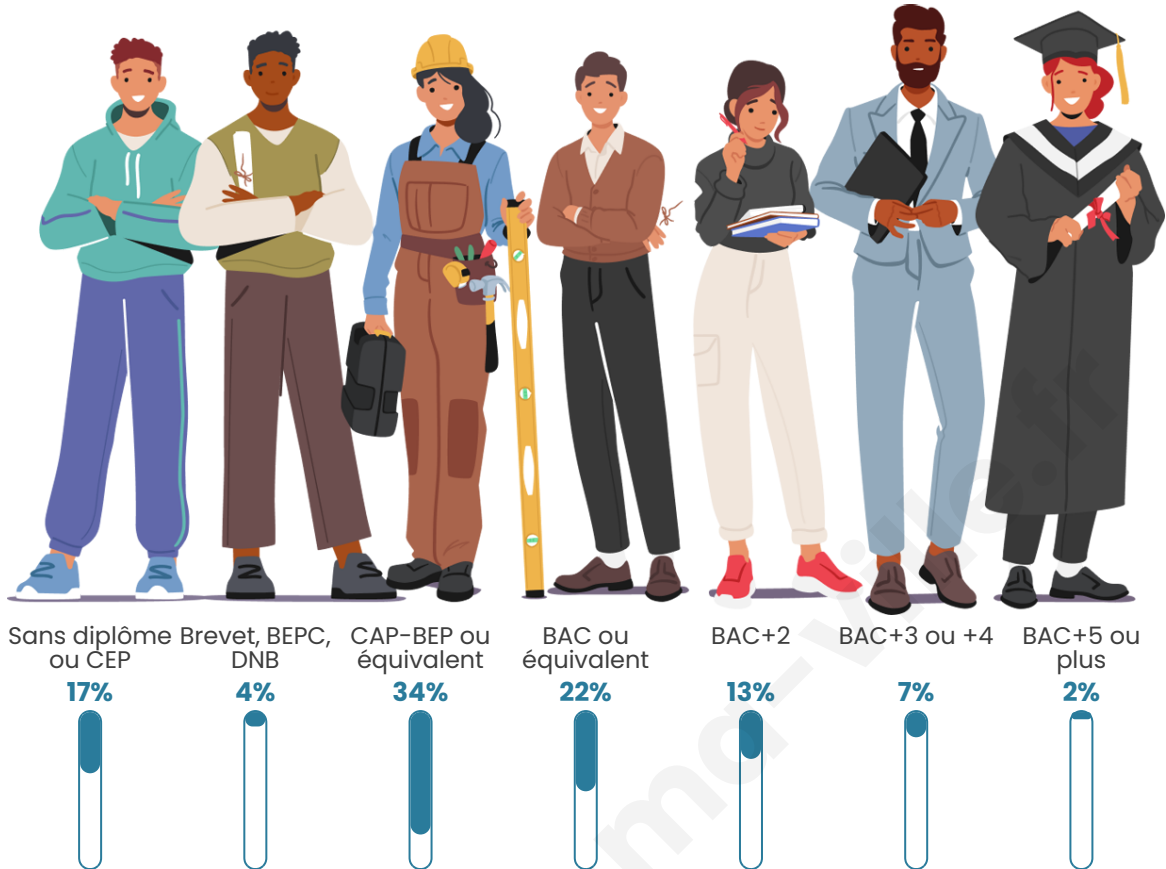
## Tranche d'âge



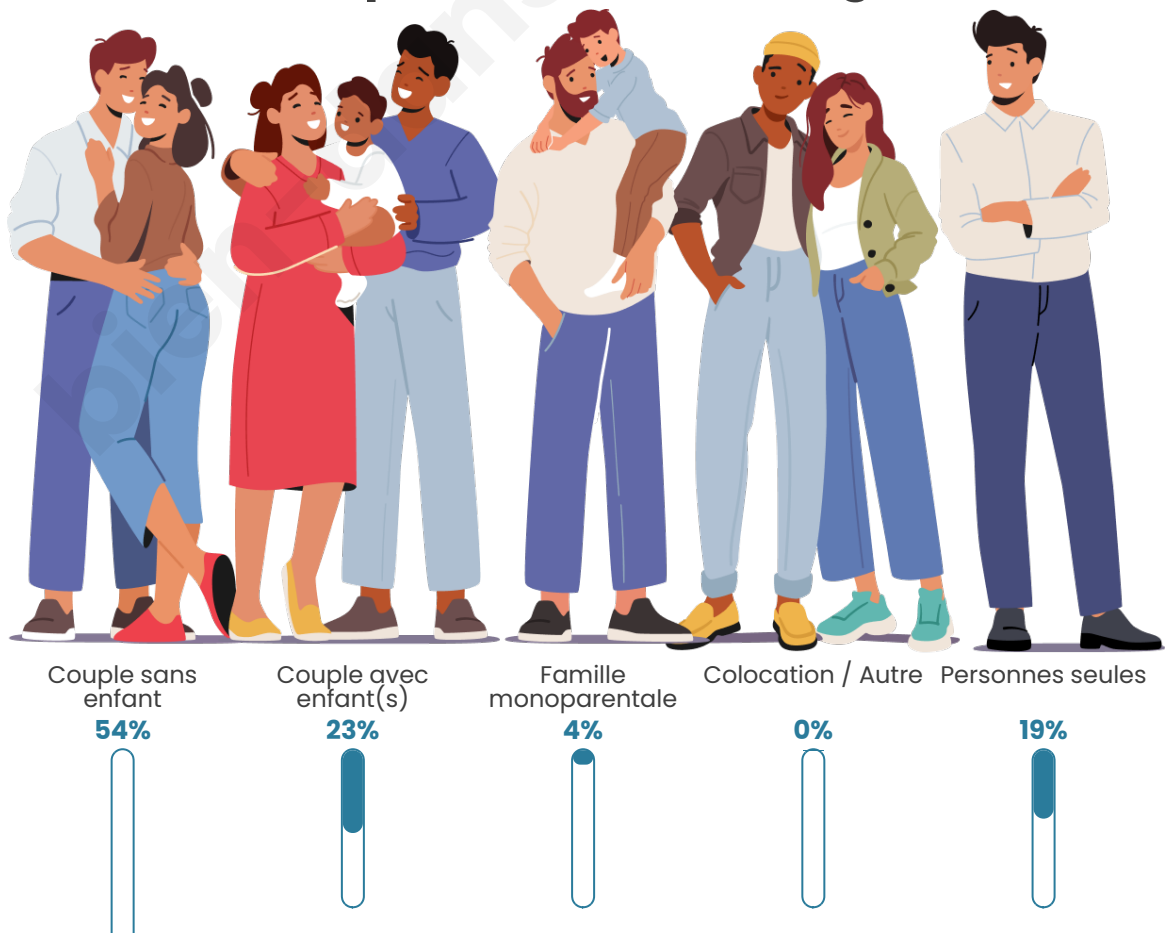
## Activité professionnelle



## Niveau de diplôme



## Composition des ménages





## Profils électoraux

### Premier tour



Emmanuel  
MACRON 22.95 %



Marine LE PEN 20.49 %



Jean-Luc  
MÉLENCHON 20.49 %



Fabien ROUSSEL 7.38 %



Jean LASSALLE 6.56 %



Valérie PÉCRESSE 5.74 %



Éric ZEMMOUR 4.92 %



Anne HIDALGO 4.92 %



Philippe POUTOU 2.46 %



Yannick JADOT 1.64 %



Nicolas DUPONT-  
AIGNAN 1.64 %



Nathalie ARTHAUD 0.82 %

**156 inscrits**

Participation : 79.49%  
Votes blancs : 0.81%  
Votes nuls : 0.81%

## Second tour



Emmanuel  
MACRON

55,32 %



Marine LE PEN

44,68 %

### 156 inscrits

Participation : 73.08%  
Votes blancs : 14.91%  
Votes nuls : 2.63%

bien-dans-ma-ville.fr

# Sécurité



Agressions physiques / sexuelles

0



Cambriolages

0



Vols / dégradations

0



Stupéfiants

0

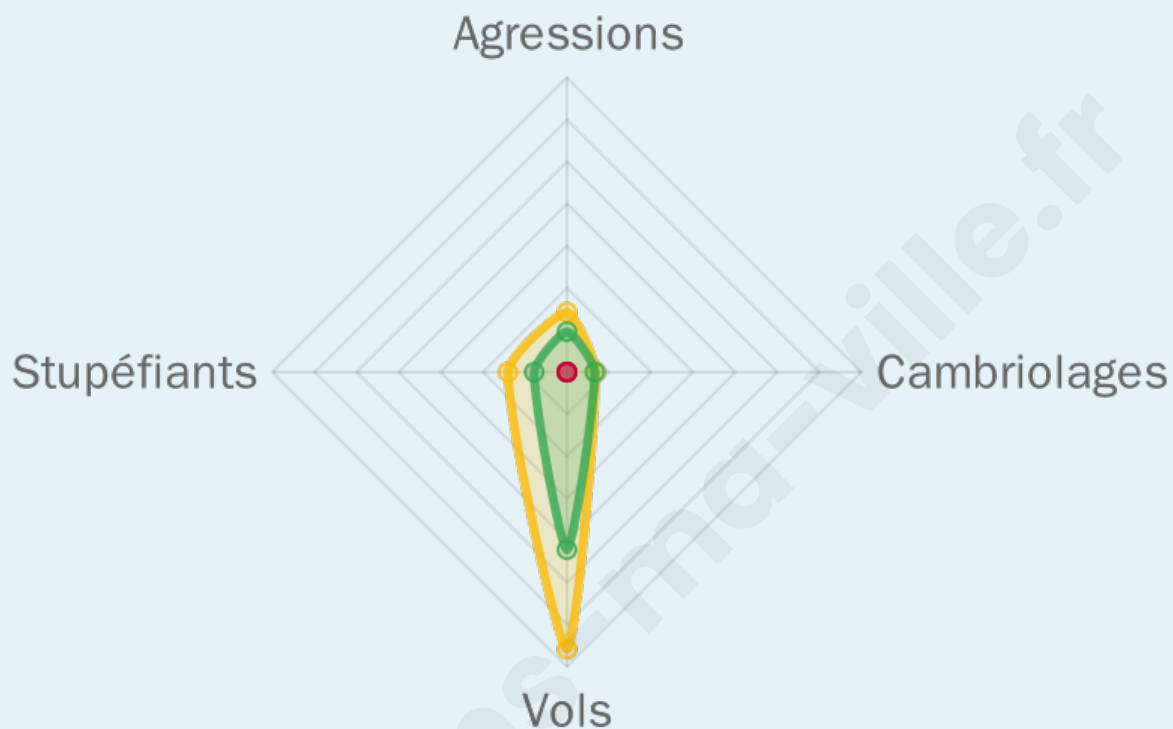
## Evolution du nombre d'infractions



## Pour comparer

(en proportion du nombre d'habitants)

■ Ville ■ Département ■ Région



Sources : Bases statistiques communale, départementale et régionale de la délinquance enregistrée par la police et la gendarmerie nationales selon les dernières parutions officielles de 2025 portant sur l'année 2024 ([data.gouv](https://data.gouv.fr)).

Agressions physiques / sexuelles : Violences sexuelles, coups et blessures volontaires intrafamiliaux, coups et blessures volontaires, autres coups, blessures volontaires et vols violents sans arme.

Cambriolages : Cambriolages de logements.

Vols : Vols avec armes, vols d'accessoires sur véhicules, vols dans les véhicules, vols de véhicules, vols sans violence contre des personnes, destructions, dégradations volontaires et escroqueries.

Stupéfiants : Trafic de stupéfiants dont (AFD) et usage de stupéfiants.

# Services à la population



## Commerce

Hypermarché	X <a href="#">Enval</a> 26km
Supermarché	X <a href="#">Gannat</a> 14km
Superette	X <a href="#">Lalizolle</a> 4km
Boulangerie	X <a href="#">Ébreuil</a> 5km
Boucherie	X <a href="#">Pouzol</a> 5km
Restaurant	1
Garage	X <a href="#">Lalizolle</a> 5km
Station-service	X <a href="#">Ébreuil</a> 5km
Banque	X <a href="#">Ébreuil</a> 5km
La poste	X <a href="#">Mazerier</a> 13km
Coiffeur	X <a href="#">Ébreuil</a> 5km
Tabac	X <a href="#">Ébreuil</a> 5km
Bars / discothèque	X <a href="#">Veauce</a> 6km
Bibliothèque	X <a href="#">Gannat</a> 14km
Cinéma	X <a href="#">Les Ancizes-Comps</a> 26km
Vétérinaire	X <a href="#">Saint-Pardoux</a> 7km



## Santé

Pharmacie	X <a href="#">Ébreuil</a> 5km
Hôpital	X <a href="#">Enval</a> 24km
Laboratoire d'analyses médicales	X <a href="#">Gannat</a> 14km
Etablissement pour handicapé	X <a href="#">Ébreuil</a> 5km
EHPA	X <a href="#">Ébreuil</a> 5km
Médecin	X <a href="#">Ébreuil</a> 5km
Dentiste	X <a href="#">Ébreuil</a> 5km
Chirurgien	X <a href="#">Vichy</a> 31km
Dermatologue	X <a href="#">Volvic</a> 27km
Anesthésiste	X <a href="#">Vichy</a> 31km
Gastro-entérologue	X <a href="#">Riom</a> 26km
Gynécologue	X <a href="#">Combronde</a> 16km
Cancérologue	X <a href="#">Clermont-Ferrand</a> 37km
Neurologue	X <a href="#">Vichy</a> 31km
Ophthalmologue	X <a href="#">Riom</a> 26km
ORL	X <a href="#">Vichy</a> 31km
Cardiologue	X <a href="#">Riom</a> 26km
Pédiatre	X <a href="#">Riom</a> 26km
Pneumologue	X <a href="#">Vichy</a> 31km
Psychologue	X <a href="#">Riom</a> 27km
Radiologue	X <a href="#">Riom</a> 25km
Rhumatologue	X <a href="#">Vichy</a> 32km
Sage-femme	X <a href="#">Gannat</a> 14km



## Éducation

Crèche	X <a href="#">Ébreuil</a> 5km
Ecole maternelle Public	X <a href="#">Saint-Pardoux</a> 7km
Ecole maternelle Privé	X <a href="#">Montbrison</a> 99km
Ecole primaire Public	X <a href="#">Marcillat</a> 4km
Ecole primaire Privé	X <a href="#">Saint-Hilaire-la-Croix</a> 10km
Collège Public	X <a href="#">Bellenaves</a> 10km
Collège Privé	X <a href="#">Gannat</a> 14km
Lycée Public	X <a href="#">Gannat</a> 14km
Lycée Privé	X <a href="#">Gannat</a> 14km

Sources : Base Sirene des entreprises et de leurs établissements selon les dernières parutions officielles de 2025 portant sur l'année 2024 ([data.gouv](#)). Liste, localisation et tarifs des professionnels de santé selon les dernières parutions officielles de 2025 portant sur l'année 2024 ([opendatasoft](#)) et FINISS Extraction du Fichier des établissements selon les dernières parutions officielles de 2025 portant sur l'année 2024 ([data.gouv](#)). Adresse et géolocalisation des établissements d'enseignement du premier et second degrés selon les dernières parutions officielles de 2025 portant sur l'année 2024 ([data.education.gouv](#))

## Villes autour de Saint-Gal-sur-Sioule

Ville	Habitants	Superficie	Pop densité	Pop active	Taux chômage	Revenu moyen	Prix immobilier
Chouvigny	232	13 km <sup>2</sup>	18 h/km <sup>2</sup>	42.2%	6.5%	22 310 €/an	690 €/m <sup>2</sup>
Lalizolle	399	23 km <sup>2</sup>	17 h/km <sup>2</sup>	44.1%	6%	18 680 €/an	1 755 €/m <sup>2</sup>
Saint-Quintin-sur-Sioule	387	14 km <sup>2</sup>	28 h/km <sup>2</sup>	48.8%	4.9%	23 500 €/an	1 048 €/m <sup>2</sup>
Sussat	107	8 km <sup>2</sup>	13 h/km <sup>2</sup>	43%	2.8%	20 580 €/an	1 297 €/m <sup>2</sup>
Marcillat	340	11 km <sup>2</sup>	31 h/km <sup>2</sup>	43.8%	3.2%	23 620 €/an	1 376 €/m <sup>2</sup>
Pouzol	274	13 km <sup>2</sup>	21 h/km <sup>2</sup>	44.5%	4%	20 480 €/an	1 816 €/m <sup>2</sup>
Ébreuil (1 avis)	1 306	23 km <sup>2</sup>	57 h/km <sup>2</sup>	37%	3.9%	22 690 €/an	1 167 €/m <sup>2</sup>
Nades	162	8 km <sup>2</sup>	20 h/km <sup>2</sup>	40.1%	1.9%	20 080 €/an	1 767 €/m <sup>2</sup>
Saint-Pardoux	428	16 km <sup>2</sup>	27 h/km <sup>2</sup>	49.1%	4.7%	23 040 €/an	1 532 €/m <sup>2</sup>
Vicq	291	13 km <sup>2</sup>	22 h/km <sup>2</sup>	42.6%	2.1%	23 180 €/an	2 408 €/m <sup>2</sup>
Veauce	40	3 km <sup>2</sup>	13 h/km <sup>2</sup>	32.5%	10%	NC	NC
Saint-Rémy-de-Blot	251	15 km <sup>2</sup>	17 h/km <sup>2</sup>	45.8%	6%	19 110 €/an	808 €/m <sup>2</sup>
Saint-Hilaire-la-Croix	374	16 km <sup>2</sup>	23 h/km <sup>2</sup>	51.3%	2.4%	22 960 €/an	1 402 €/m <sup>2</sup>
Servant	558	26 km <sup>2</sup>	21 h/km <sup>2</sup>	42.7%	5.7%	20 280 €/an	949 €/m <sup>2</sup>
Valignat	64	2 km <sup>2</sup>	32 h/km <sup>2</sup>	53.1%	4.7%	NC	873 €/m <sup>2</sup>

bien-dans-ma-ville.fr



# Vous aimez votre ville ? Notez-la !

Et faites-nous part de vos remarques constructives



Avec

**BIEN** dans  
ma **VILLE** 