



Version web

# Ville de Saint-Félix

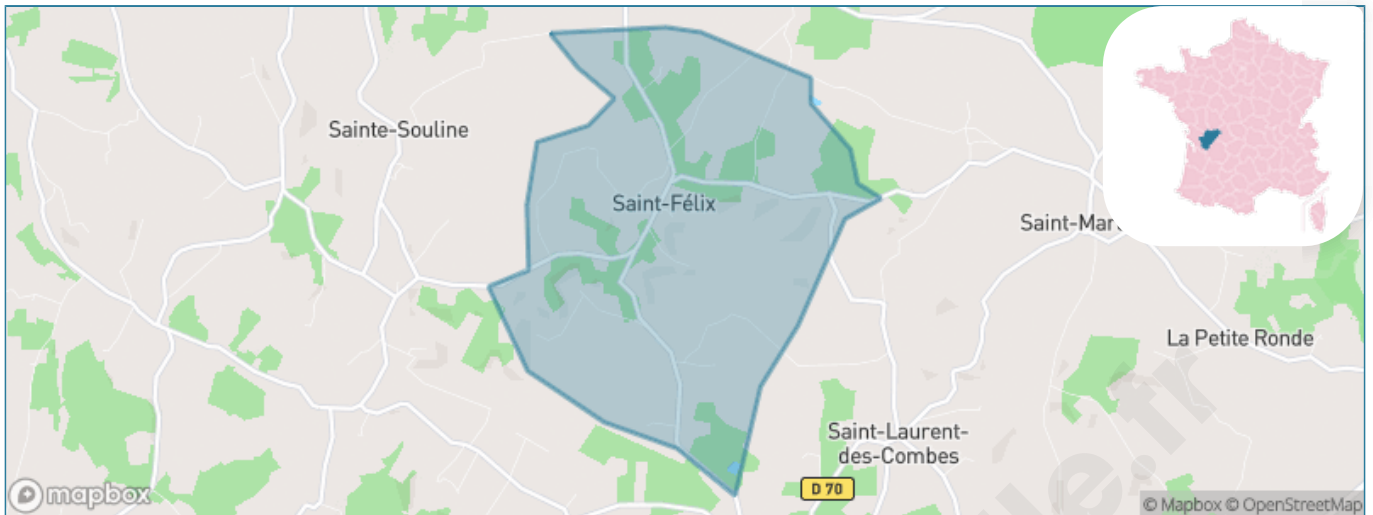
Présenté par

**BIEN** dans  
ma **VILLE** 

# Sommaire

Situation géographique .....	3
Statistiques sur la population .....	4
Evolution du nombre d'habitants .....	4
Tranche d'âge .....	5
0-14 ans .....	5
15-29 ans .....	5
30-44 ans .....	5
45-59 ans .....	5
60-74 ans .....	5
75-89 ans .....	5
90 ans et + .....	5
Activité professionnelle .....	5
Agriculteurs .....	5
Artisans, Commerçants .....	5
Cadres et sup. ....	5
Professions intermédiaires .....	5
Employé .....	5
Ouvrier .....	5
Retraité .....	5
Autres .....	5
Niveau de diplôme .....	6
Sans diplôme ou CEP .....	6
Brevet, BEPC, DNB .....	6
CAP-BEP ou équivalent .....	6
BAC ou équivalent .....	6
BAC+2 .....	6
BAC+3 ou +4 .....	6
BAC+5 ou plus .....	6
Composition des ménages .....	6
Couple sans enfant .....	6
Couple avec enfant(s) .....	6
Famille monoparentale .....	6
Colocation / Autre .....	6
Personnes seules .....	6
Profils électoraux .....	7
Premier tour .....	7
Sécurité .....	9
Evolution du nombre d'infractions .....	9
Pour comparer .....	10
Services à la population .....	11
Commerce .....	11
Éducation .....	11
Villes autour de Saint-Félix .....	12

# Situation géographique



## i Informations clés

- **Région** : Nouvelle-Aquitaine
- **Département** : Charente
- **Code postal** : 16480
- **Superficie** : 8 km<sup>2</sup>



# Statistiques sur la population



Nombre d'habitants

**102**



Age moyen

**55 ans**



Pop active

**34.3%**



Taux chômage

**4.2%**



Pop densité

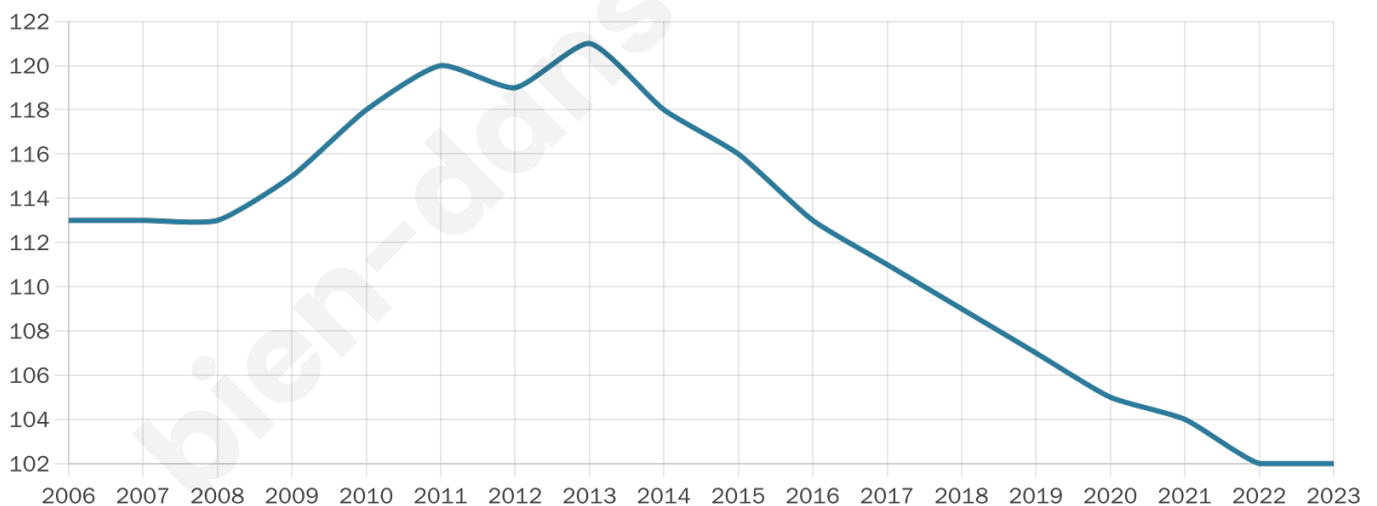
**13 h/km<sup>2</sup>**



Revenu moyen

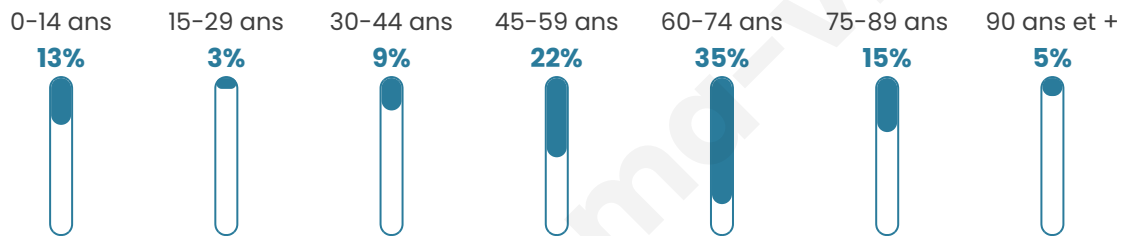
**22 110 €/an**

## Evolution du nombre d'habitants

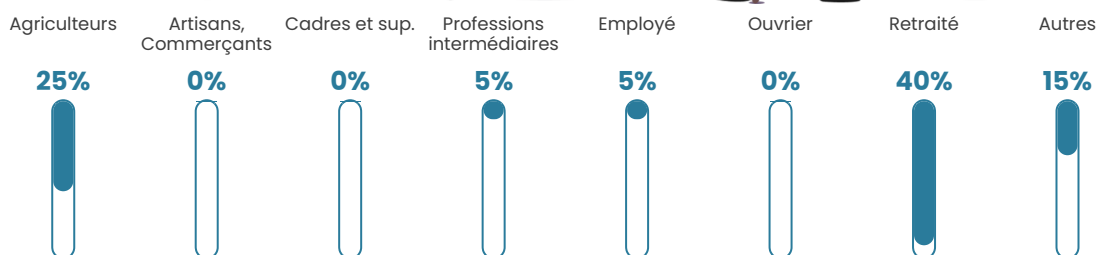


Sources : Institut national de la statistique et des études économiques (insee) selon Les dernières parutions officielles de 2024 portant sur les années 2020, 2021 et 2022.

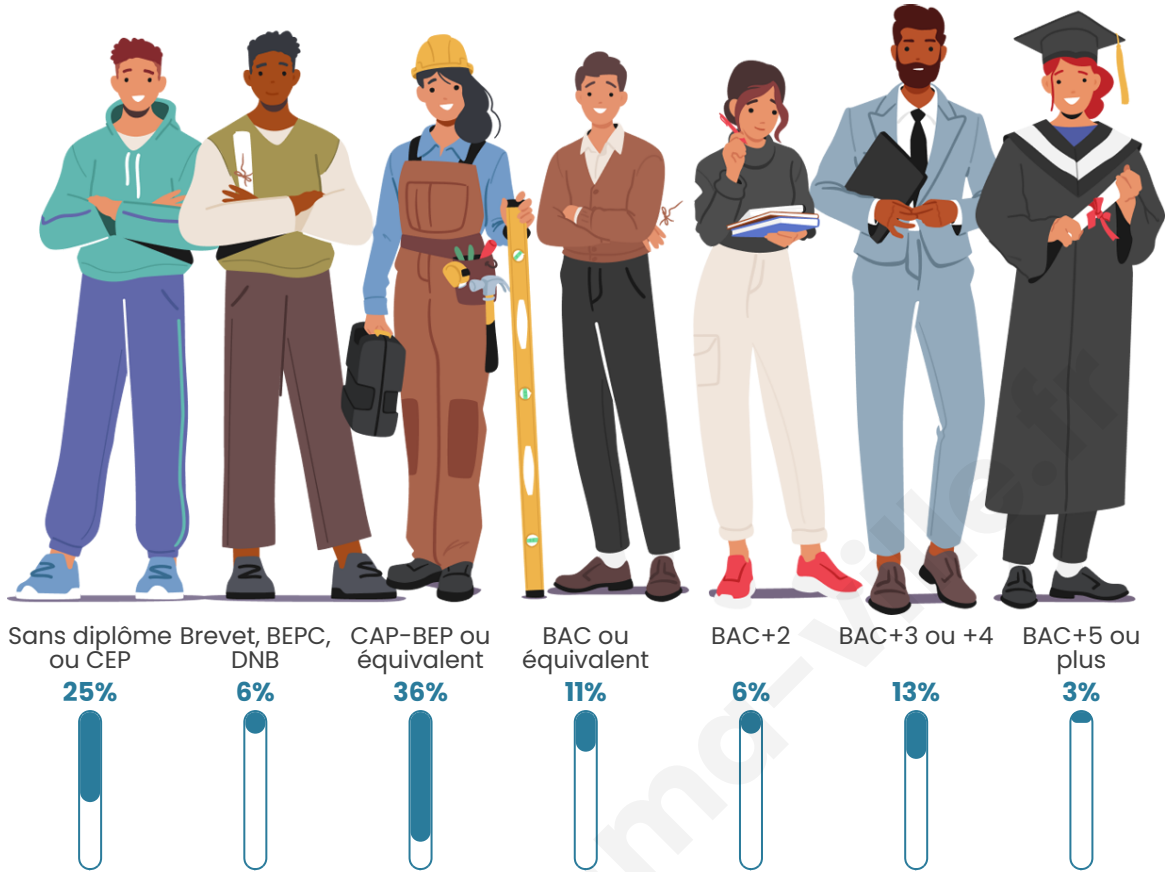
## Tranche d'âge



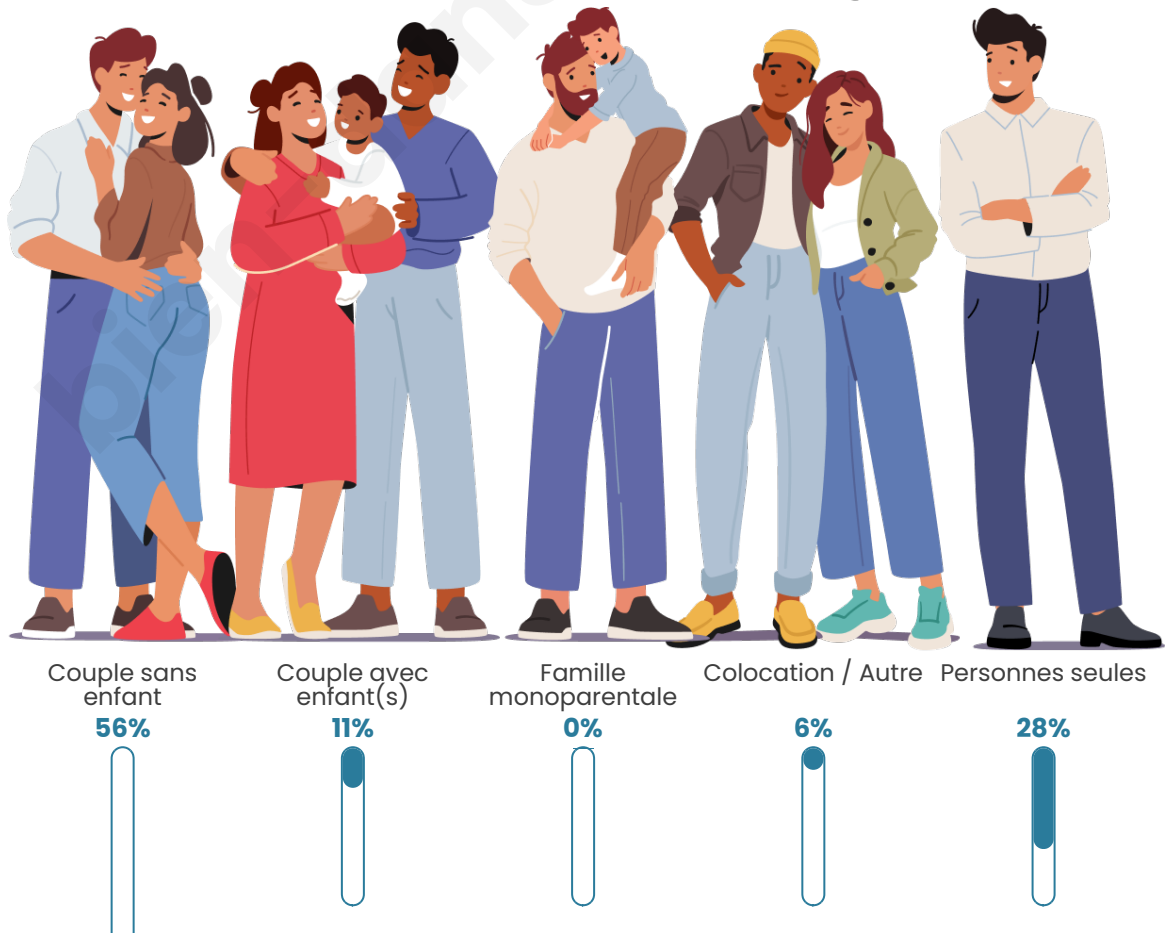
## Activité professionnelle



## Niveau de diplôme



## Composition des ménages





## Profils électoraux

### Premier tour

	Emmanuel MACRON	28.99 %
	Marine LE PEN	20.29 %
	Jean-Luc MÉLENCHON	14.49 %
	Valérie PÉCRESSÉ	13.04 %
	Éric ZEMMOUR	8.70 %
	Yannick JADOT	4.35 %
	Jean LASSALLE	2.90 %
	Anne HIDALGO	2.90 %
	Nicolas DUPONT- AIGNAN	2.90 %
	Philippe POUTOU	1.45 %
	Nathalie ARTHAUD	0.00 %
	Fabien ROUSSEL	0.00 %

**90 inscrits**

Participation : 78.89%  
Votes blancs : 1.41%  
Votes nuls : 1.41%

## Second tour



Emmanuel  
MACRON

52,86 %



Marine LE PEN

47,14 %

### 90 inscrits

Participation : 81.11%  
Votes blancs : 2.74%  
Votes nuls : 1.37%

bien-dans-ma-ville.fr

# Sécurité



Agressions physiques / sexuelles

0



Cambriolages

0



Vols / dégradations

0



Stupéfiants

0

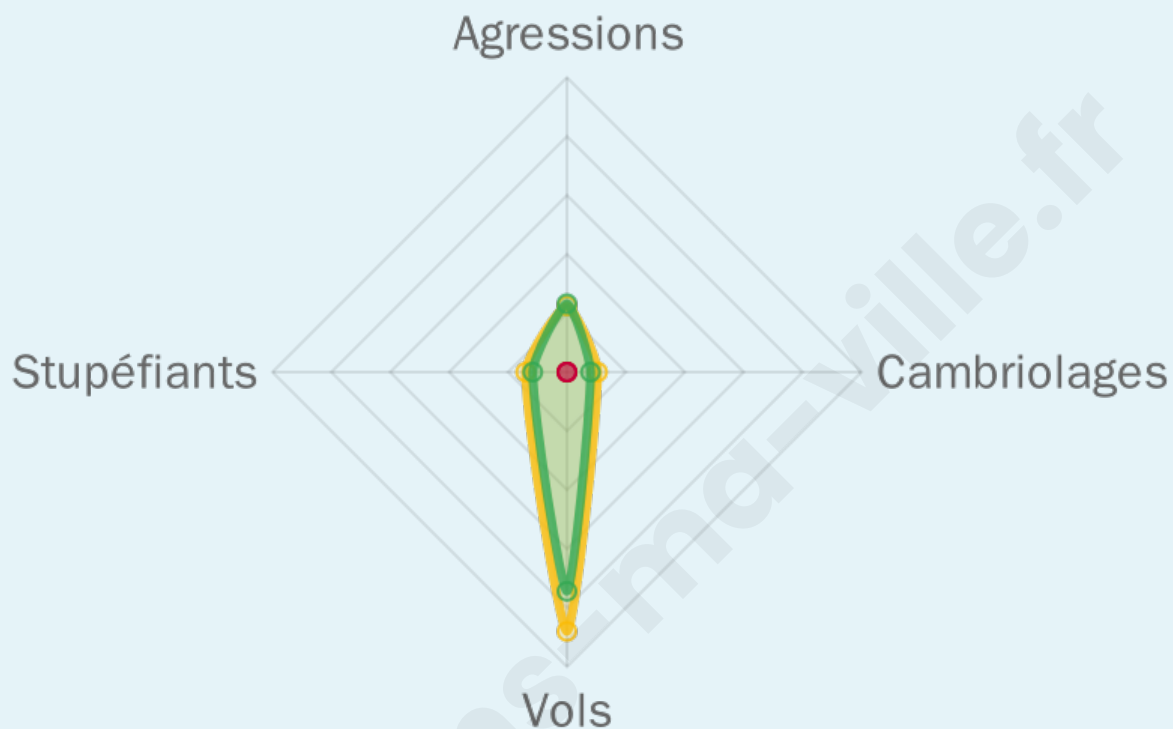
## Evolution du nombre d'infractions



## Pour comparer

(en proportion du nombre d'habitants)

■ Ville ■ Département ■ Région



Sources : Bases statistiques communale, départementale et régionale de la délinquance enregistrée par la police et la gendarmerie nationales selon les dernières parutions officielles de 2025 portant sur l'année 2024 ([data.gouv](https://data.gouv.fr)).

Agressions physiques / sexuelles : Violences sexuelles, coups et blessures volontaires intrafamiliaux, coups et blessures volontaires, autres coups, blessures volontaires et vols violents sans arme.

Cambriolages : Cambriolages de logements.

Vols : Vols avec armes, vols d'accessoires sur véhicules, vols dans les véhicules, vols de véhicules, vols sans violence contre des personnes, destructions, dégradations volontaires et escroqueries.

Stupéfiants : Trafic de stupéfiants dont (AFD) et usage de stupéfiants.

# Services à la population



## Commerce

Hypermarché	X <a href="#">Chalais</a> 12km
Supermarché	X <a href="#">Montmoreau</a> 10km
Superette	X <a href="#">Deviat</a> 2km
Boulangerie	X <a href="#">Berneuil</a> 5km
Boucherie	X <a href="#">Brossac</a> 7km
Restaurant	X <a href="#">Poullignac</a> 2km
Garage	X <a href="#">Nonac</a> 5km
Station-service	X <a href="#">Montmoreau</a> 10km
Banque	X <a href="#">Brossac</a> 5km
La poste	X <a href="#">Montboyer</a> 7km
Coiffeur	X <a href="#">Brie-sous-Chalais</a> 5km
Tabac	X <a href="#">Berneuil</a> 5km
Bars / discothèque	X <a href="#">Brossac</a> 7km
Bibliothèque	X <a href="#">Barbezieux-Saint-Hilaire</a> 17km
Cinéma	X <a href="#">Montmoreau</a> 10km
Vétérinaire	X <a href="#">Montmoreau</a> 10km



## Santé

Pharmacie	X <a href="#">Brossac</a> 7km
Hôpital	X <a href="#">Barbezieux-Saint-Hilaire</a> 15km
Laboratoire d'analyses médicales	X <a href="#">Barbezieux-Saint-Hilaire</a> 17km
Etablissement pour handicapé	X <a href="#">Montmoreau</a> 8km
EHPA	X <a href="#">Berneuil</a> 6km
Médecin	X <a href="#">Montmoreau</a> 10km
Dentiste	X <a href="#">Montmoreau</a> 10km
Chirurgien	X <a href="#">Châteauneuf-sur-Charente</a> 25km
Dermatologue	X <a href="#">Barbezieux-Saint-Hilaire</a> 17km
Anesthésiste	X <a href="#">Saint Aulaye-Puymangou</a> 21km
Gastro-entérologue	X <a href="#">Angoulême</a> 33km
Gynécologue	X <a href="#">Soyaux</a> 33km
Cancérologue	X <a href="#">Périgueux</a> 59km
Neurologue	X <a href="#">Saint-Michel</a> 30km
Ophthalmologue	X <a href="#">Barbezieux-Saint-Hilaire</a> 17km
ORL	X <a href="#">Saint-Michel</a> 30km
Cardiologue	X <a href="#">Barbezieux-Saint-Hilaire</a> 17km
Pédiatre	X <a href="#">Soyaux</a> 33km
Pneumologue	X <a href="#">Angoulême</a> 33km
Psychologue	X <a href="#">Ribérac</a> 30km
Radiologue	X <a href="#">La Couronne</a> 27km
Rhumatologue	X <a href="#">Jonzac</a> 36km
Sage-femme	X <a href="#">Chevanceaux</a> 21km



## Éducation

Crèche	X <a href="#">Montmoreau</a> 10km
Ecole maternelle Public	X <a href="#">Challignac</a> 9km
Ecole maternelle Privé	X <a href="#">Marsac</a> 39km
Ecole primaire Public	X <a href="#">Brossac</a> 7km
Ecole primaire Privé	X <a href="#">Chalais</a> 12km
Collège Public	X <a href="#">Montmoreau</a> 10km
Collège Privé	X <a href="#">Chadurie</a> 17km
Lycée Public	X <a href="#">Salles-de-Barbezieux</a> 13km
Lycée Privé	X <a href="#">Verrières</a> 30km

Sources : Base Sirene des entreprises et de leurs établissements selon les dernières parutions officielles de 2025 portant sur l'année 2024 ([data.gouv](#)). Liste, localisation et tarifs des professionnels de santé selon les dernières parutions officielles de 2025 portant sur l'année 2024 ([opendatasoft](#)) et FINISS Extraction du Fichier des établissements selon les dernières parutions officielles de 2025 portant sur l'année 2024 ([data.gouv](#)). Adresse et géolocalisation des établissements d'enseignement du premier et second degrés selon les dernières parutions officielles de 2025 portant sur l'année 2024 ([data.education.gouv](#))

## Villes autour de Saint-Félix

Ville	Habitants	Superficie	Pop densité	Pop active	Taux chômage	Revenu moyen	Prix immobilier
Sainte-Souline (1 avis)	112	7 km <sup>2</sup>	16 h/km <sup>2</sup>	46.4%	1.8%	19 020 €/an	1 013 €/m <sup>2</sup>
Châtignac	163	9 km <sup>2</sup>	18 h/km <sup>2</sup>	39.9%	1.8%	20 820 €/an	781 €/m <sup>2</sup>
Saint-Laurent-des-Combes	97	7 km <sup>2</sup>	14 h/km <sup>2</sup>	39.2%	3.1%	NC	691 €/m <sup>2</sup>
Poullignac	107	8 km <sup>2</sup>	13 h/km <sup>2</sup>	39.3%	5.6%	NC	929 €/m <sup>2</sup>
Saint-Martial	122	9 km <sup>2</sup>	14 h/km <sup>2</sup>	39.3%	8.2%	18 950 €/an	1 091 €/m <sup>2</sup>
Deviat	135	8 km <sup>2</sup>	17 h/km <sup>2</sup>	40.7%	7.4%	17 010 €/an	533 €/m <sup>2</sup>
Nonac	266	20 km <sup>2</sup>	13 h/km <sup>2</sup>	39.5%	3.4%	21 810 €/an	1 302 €/m <sup>2</sup>
Courgeac	167	18 km <sup>2</sup>	9 h/km <sup>2</sup>	44.9%	4.2%	20 550 €/an	808 €/m <sup>2</sup>
Brie-sous-Chalais	157	10 km <sup>2</sup>	16 h/km <sup>2</sup>	42.7%	1.9%	19 860 €/an	1 119 €/m <sup>2</sup>
Brossac (1 avis)	482	21 km <sup>2</sup>	23 h/km <sup>2</sup>	34.9%	5%	18 660 €/an	970 €/m <sup>2</sup>
Passirac	250	14 km <sup>2</sup>	18 h/km <sup>2</sup>	40.8%	4.8%	18 920 €/an	762 €/m <sup>2</sup>
Berneuil	325	16 km <sup>2</sup>	20 h/km <sup>2</sup>	38.5%	3.4%	20 430 €/an	1 279 €/m <sup>2</sup>
Bessac	122	10 km <sup>2</sup>	12 h/km <sup>2</sup>	41%	4.9%	19 620 €/an	1 003 €/m <sup>2</sup>
Brie-sous-Barbezieux	109	6 km <sup>2</sup>	18 h/km <sup>2</sup>	51.4%	1.8%	22 380 €/an	2 505 €/m <sup>2</sup>
Montboyer	341	26 km <sup>2</sup>	13 h/km <sup>2</sup>	40.5%	4.1%	20 590 €/an	1 277 €/m <sup>2</sup>

bien-dans-ma-ville.fr



# Vous aimez votre ville ? Notez-la !

Et faites-nous part de vos remarques constructives



Avec

**BIEN** dans  
ma **VILLE** 