



Version web

Ville de Saint-Étienne- Vallée-Française

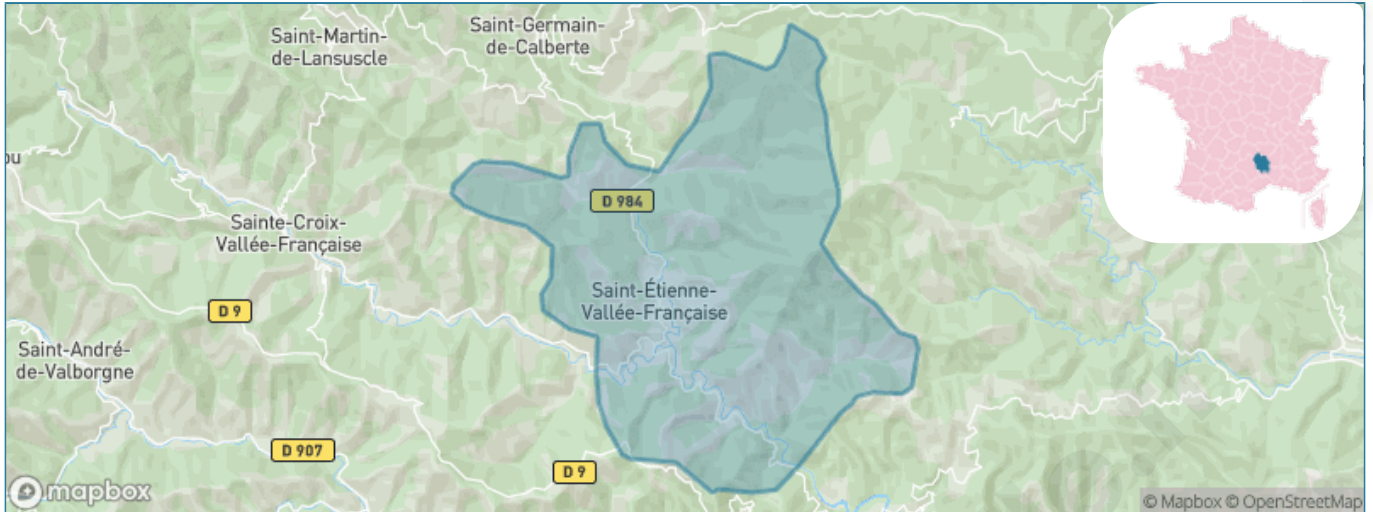
Présenté par

BIEN dans
ma **VILLE** 

Sommaire

Situation géographique	3
Statistiques sur la population	4
Evolution du nombre d'habitants	4
Tranche d'âge	5
0-14 ans	5
15-29 ans	5
30-44 ans	5
45-59 ans	5
60-74 ans	5
75-89 ans	5
90 ans et +	5
Activité professionnelle	5
Agriculteurs	5
Artisans, Commerçants	5
Cadres et sup.	5
Professions intermédiaires	5
Employé	5
Ouvrier	5
Retraité	5
Autres	5
Niveau de diplôme	6
Sans diplôme ou CEP	6
Brevet, BEPC, DNB	6
CAP-BEP ou équivalent	6
BAC ou équivalent	6
BAC+2	6
BAC+3 ou +4	6
BAC+5 ou plus	6
Composition des ménages	6
Couple sans enfant	6
Couple avec enfant(s)	6
Famille monoparentale	6
Colocation / Autre	6
Personnes seules	6
Profils électoraux	7
Premier tour	7
Sécurité	8
Evolution du nombre d'infractions	8
Pour comparer	9
Services à la population	10
Commerce	10
Éducation	10
Villes autour de Saint-Étienne-Vallée-Française	12

Situation géographique



i Informations clés

- **Région** : Occitanie
- **Département** : Lozère
- **Code postal** : 48330
- **Superficie** : 51 km²



Statistiques sur la population



Nombre d'habitants

493



Age moyen

50 ans



Pop active

38.1%



Taux chômage

12.3%



Pop densité

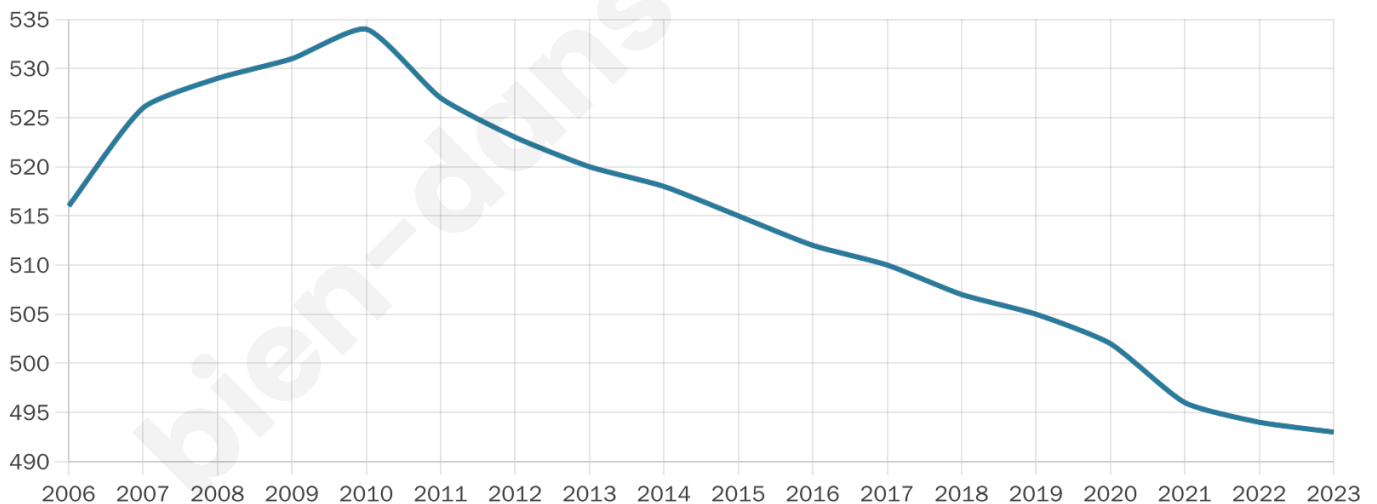
10 h/km²



Revenu moyen

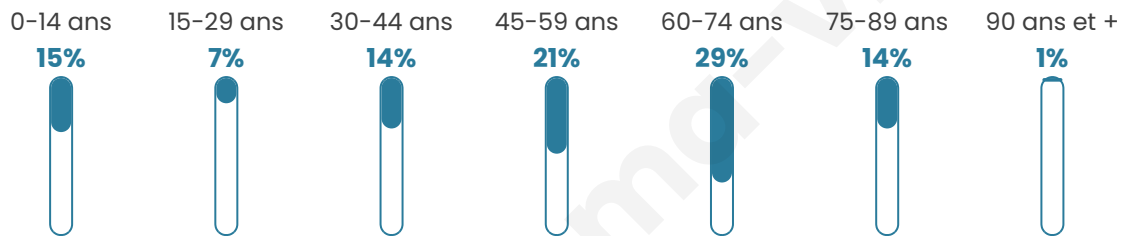
17 190 €/an

Evolution du nombre d'habitants

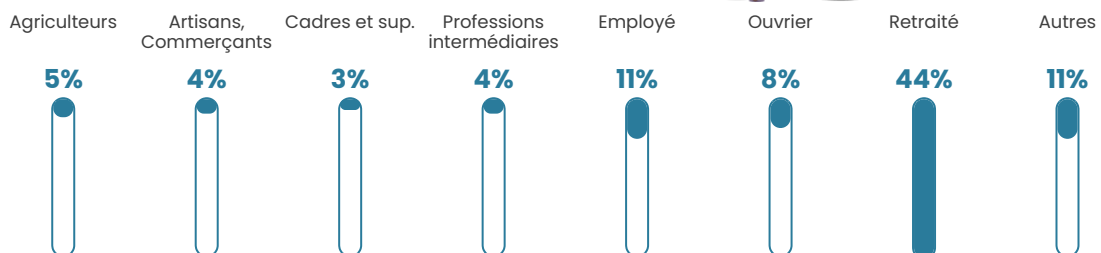


Sources : Institut national de la statistique et des études économiques (insee) selon Les dernières parutions officielles de 2024 portant sur les années 2020, 2021 et 2022.

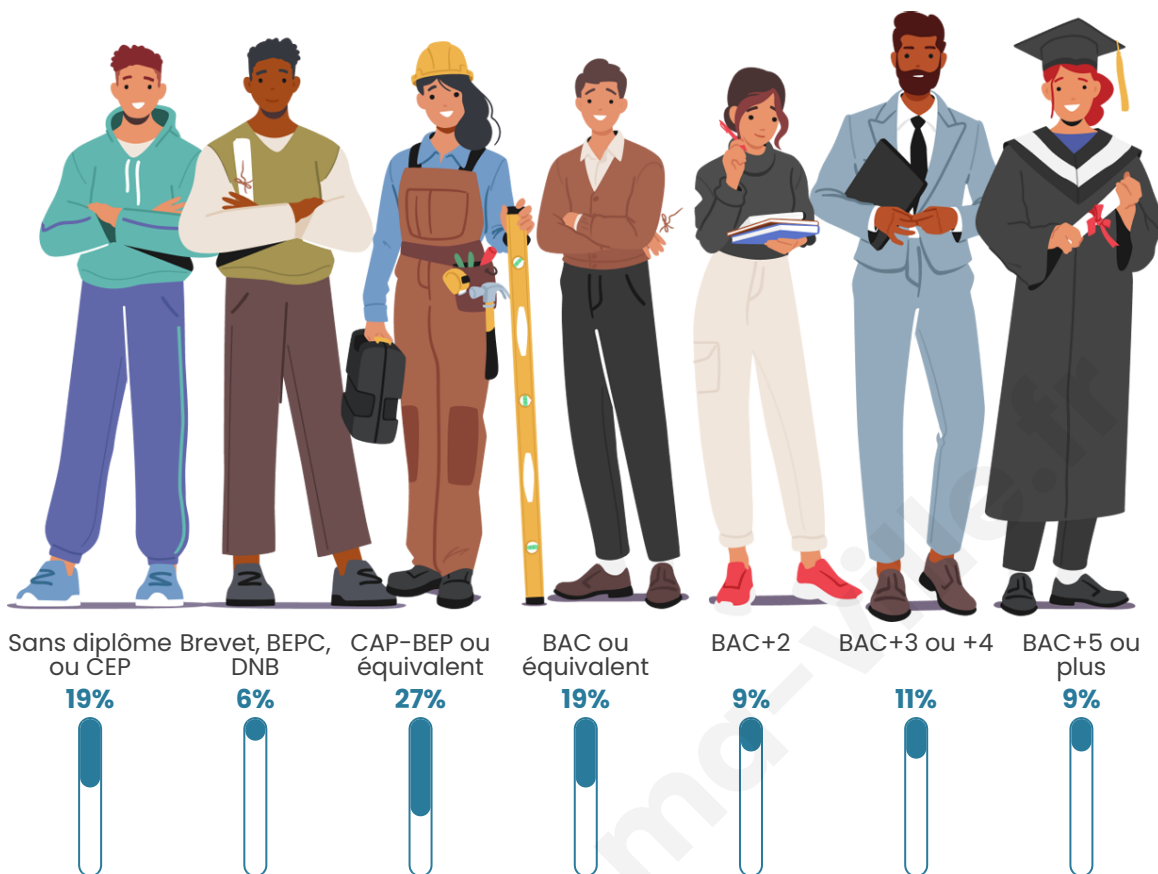
Tranche d'âge



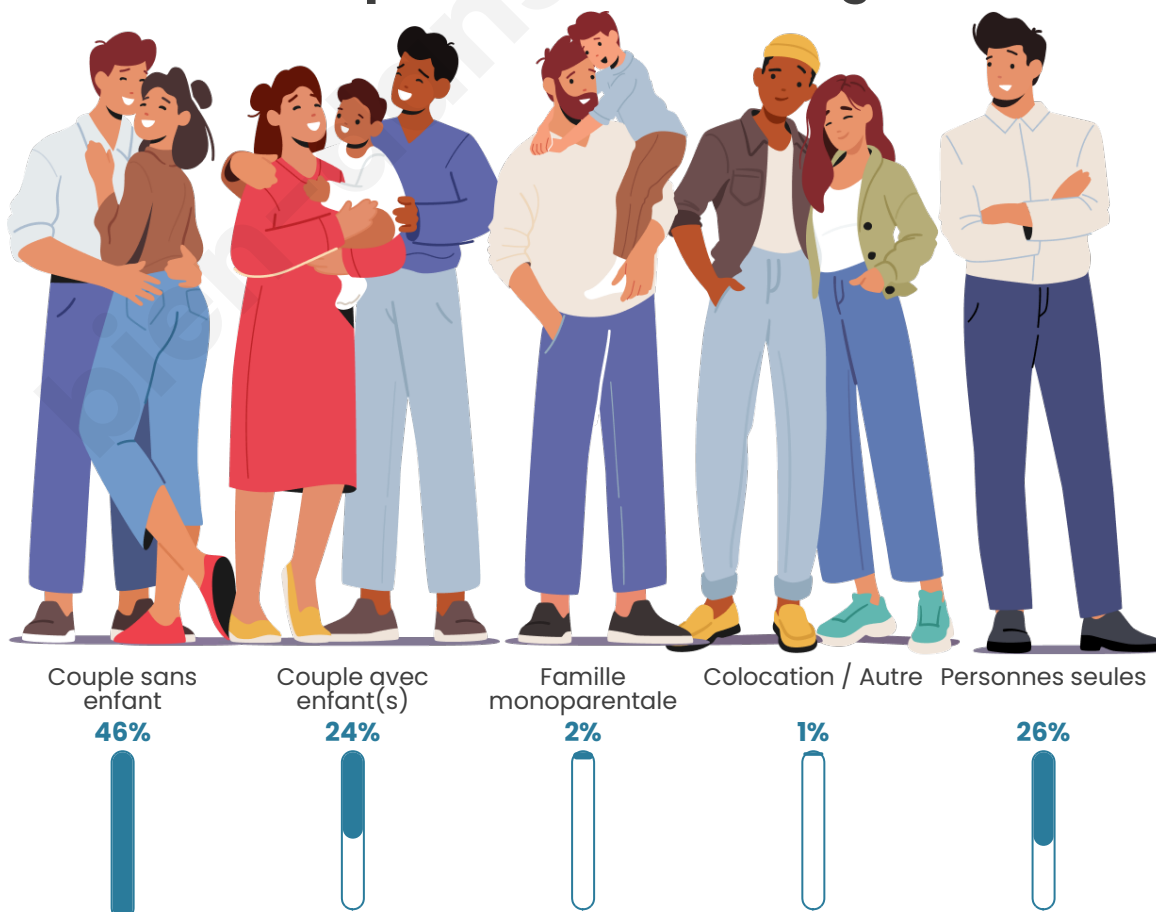
Activité professionnelle



Niveau de diplôme



Composition des ménages



Profils électoraux

Premier tour

	Jean-Luc MÉLENCHON	36.10 %
	Marine LE PEN	17.40 %
	Emmanuel MACRON	16.62 %
	Fabien ROUSSEL	7.79 %
	Jean LASSALLE	5.71 %
	Yannick JADOT	3.90 %
	Valérie PÉCRESE	3.38 %
	Éric ZEMMOUR	3.12 %
	Philippe POUTOU	2.86 %
	Nicolas DUPONT- AIGNAN	2.60 %
	Anne HIDALGO	0.52 %
	Nathalie ARTHAUD	0.00 %



478 inscrits

Participation : 82.85%

Votes blancs : 2.27%

Votes nuls : 0.51%

Second tour

	Emmanuel MACRON	58,36 %
	Marine LE PEN	41,64 %

478 inscrits

Participation : 73.22%

Votes blancs : 14.86%

Votes nuls : 4.86%

Sécurité



Agressions physiques / sexuelles

0



Cambriolages

0



Vols / dégradations

0



Stupéfiants

0

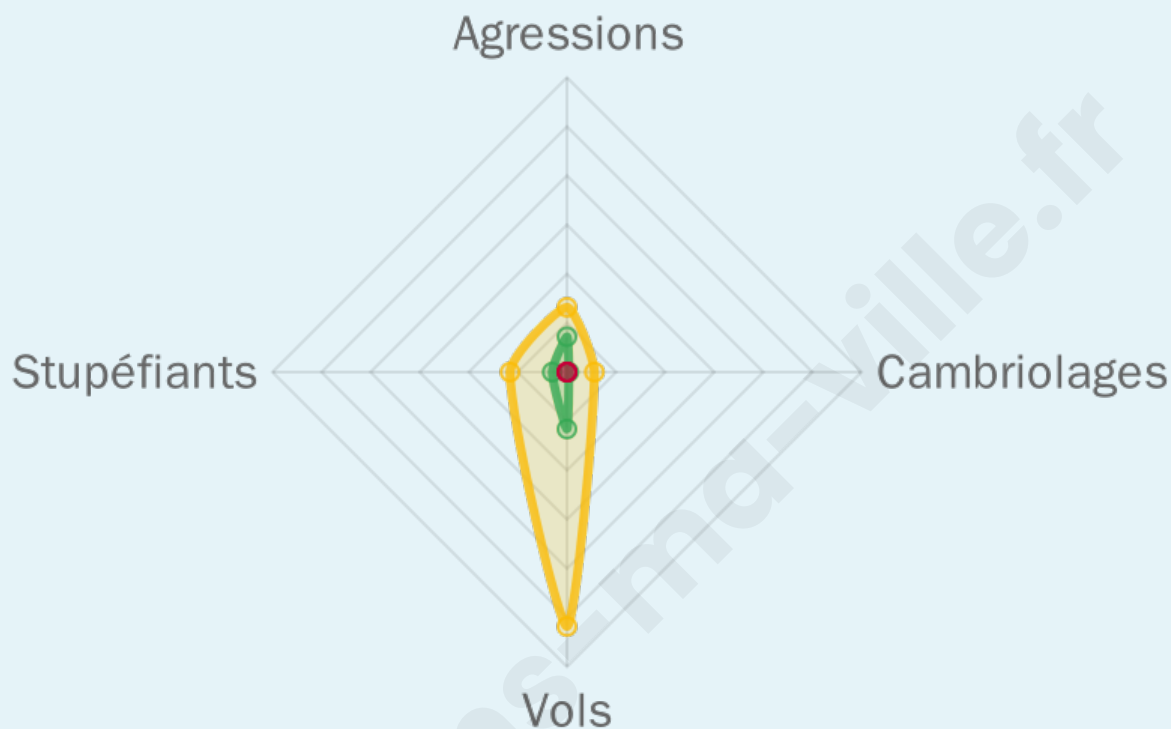
Evolution du nombre d'infractions



Pour comparer

(en proportion du nombre d'habitants)

■ Ville ■ Département ■ Région



Sources : Bases statistiques communale, départementale et régionale de la délinquance enregistrée par la police et la gendarmerie nationales selon les dernières parutions officielles de 2025 portant sur l'année 2024 ([data.gouv](https://data.gouv.fr)).

Agresions physiques / sexuelles : Violences sexuelles, coups et blessures volontaires intrafamiliaux, coups et blessures volontaires, autres coups, blessures volontaires et vols violents sans arme.

Cambriolages : Cambriolages de logements.

Vols : Vols avec armes, vols d'accessoires sur véhicules, vols dans les véhicules, vols de véhicules, vols sans violence contre des personnes, destructions, dégradations volontaires et escroqueries.

Stupéfiants : Trafic de stupéfiants dont (AFD) et usage de stupéfiants.

Services à la population



Commerce

Hypermarché	X <u>Saint-Christol-lez-Alès</u> 20km
Supermarché	X <u>Saint-Jean-du-Gard</u> 8km
Superette	3
Boulangerie	1
Boucherie	X <u>Saint-Jean-du-Gard</u> 8km
Restaurant	2
Garage	X <u>Saint-Germain-de-Calberte</u> 6km
Station-service	X <u>La Grand-Combe</u> 16km
Banque	X <u>Saint-Jean-du-Gard</u> 8km
La poste	X <u>Moissac-Vallée-Française</u> 5km
Coiffeur	X <u>Saint-Jean-du-Gard</u> 8km
Tabac	X <u>Saint-Jean-du-Gard</u> 8km
Bars / discothèque	X <u>Moissac-Vallée-Française</u> 5km
Bibliothèque	X <u>Alès</u> 20km
Cinéma	X <u>Saint-Martin-de-Lansuscle</u> 9km
Vétérinaire	X <u>Généralgues</u> 15km



Santé

Pharmacie	3
Hôpital	X <u>Alès</u> 20km
Laboratoire d'analyses médicales	X <u>La Grand-Combe</u> 16km
Etablissement pour handicapé	X <u>Saumane</u> 8km
EHPA	X <u>Saint-Jean-du-Gard</u> 8km
Médecin	2
Dentiste	X <u>Saint-Jean-du-Gard</u> 8km
Chirurgien	X <u>Monoblet</u> 19km
Dermatologue	X <u>Monoblet</u> 19km
Anesthésiste	X <u>Alès</u> 20km
Gastro-entérologue	X <u>Alès</u> 20km
Gynécologue	X <u>Le Collet-de-Dèze</u> 11km
Cancérologue	X <u>Alès</u> 20km
Neurologue	X <u>Aubais</u> 52km
Ophtalmologue	X <u>Le Collet-de-Dèze</u> 11km
ORL	X <u>Alès</u> 20km
Cardiologue	X <u>Saint-Privat-de-Vallongue</u> 11km
Pédiatre	X <u>Cendras</u> 17km
Pneumologue	X <u>Lasalle</u> 13km
Psychologue	X <u>Le Collet-de-Dèze</u> 11km
Radiologue	X <u>Alès</u> 20km
Rhumatologue	X <u>Alès</u> 20km
Sage-femme	X <u>Le Collet-de-Dèze</u> 11km



Éducation

Crèche	X <u>Le Collet-de-Dèze</u> 11km
Ecole maternelle Public	X <u>Saint-Jean-du-Gard</u> 7km
Ecole maternelle Privé	X <u>Langlade</u> 52km
Ecole primaire Public	1
Ecole primaire Privé	X <u>La Grand-Combe</u> 16km
Collège Public	1
Collège Privé	X <u>La Grand-Combe</u> 15km
Lycée Public	X <u>Saint-Jean-du-Gard</u> 6km
Lycée Privé	X <u>La Grand-Combe</u> 16km

Sources : Base Sirene des entreprises et de leurs établissements selon les dernières parutions officielles de 2025 portant sur l'année 2024 ([data.gouv](#)). Liste, localisation et tarifs des professionnels de santé selon les dernières parutions officielles de 2025 portant sur l'année

2024 ([opendatasoft](#)) et FINISS Extraction du Fichier des établissements selon les dernières parutions officielles de 2025 portant sur l'année 2024 ([data.gouv](#)). Adresse et géolocalisation des établissements d'enseignement du premier et second degrés selon les dernières parutions officielles de 2025 portant sur l'année 2024 ([data.education.gouv](#))

bien-dans-ma-ville.fr

Villes autour de Saint-Étienne-Vallée-Française

Ville	Habitants	Superficie	Pop densité	Pop active	Taux chômage	Revenu moyen	Prix immobilier
Moissac-Vallée-Française	216	27 km ²	8 h/km ²	44%	3.7%	18 430 €/an	1 039 €/m ²
Peyrolles	30	8 km ²	4 h/km ²	43.3%	6.7%	NC	3 042 €/m ²
Saint-Germain-de-Calberte	456	38 km ²	12 h/km ²	42.1%	5.7%	16 030 €/an	3 090 €/m ²
Saint-Martin-de-Boubaux	196	31 km ²	6 h/km ²	45.4%	14.3%	16 330 €/an	1 293 €/m ²
Sainte-Croix-Vallée-Française (2 avis)	303	18 km ²	17 h/km ²	38.6%	8.6%	16 730 €/an	1 183 €/m ²
Saint-Jean-du-Gard (3 avis)	2 586	41 km ²	63 h/km ²	40.9%	7.5%	18 900 €/an	1 502 €/m ²
Saumane	303	12 km ²	25 h/km ²	36%	5%	20 650 €/an	1 539 €/m ²
Saint-Michel-de-Dèze	226	14 km ²	16 h/km ²	38.5%	4%	19 650 €/an	2 143 €/m ²
L'Estréchure	151	19 km ²	8 h/km ²	37.7%	6%	16 120 €/an	1 477 €/m ²
Gabriac	102	8 km ²	13 h/km ²	35.3%	5.9%	NC	NC
Saint-Martin-de-Lansuscle	191	18 km ²	11 h/km ²	42.9%	10.5%	14 480 €/an	1 792 €/m ²
Lamelouze	139	8 km ²	17 h/km ²	37.4%	2.9%	18 120 €/an	1 232 €/m ²
Saint-Hilaire-de-Lavit	104	10 km ²	10 h/km ²	46.2%	3.8%	NC	1 702 €/m ²
Saint-Paul-la-Coste	324	19 km ²	17 h/km ²	42.6%	7.1%	20 330 €/an	2 185 €/m ²
Mialet	628	30 km ²	21 h/km ²	39.2%	5.1%	21 220 €/an	2 211 €/m ²

bien-dans-ma-ville.fr



Vous aimez votre ville ? Notez-la !

Et faites-nous part de vos remarques constructives



Avec

BIEN dans ma **VILLE** 