



Version web

# Ville de Saint-Étienne-du- Gué-de-l'Isle

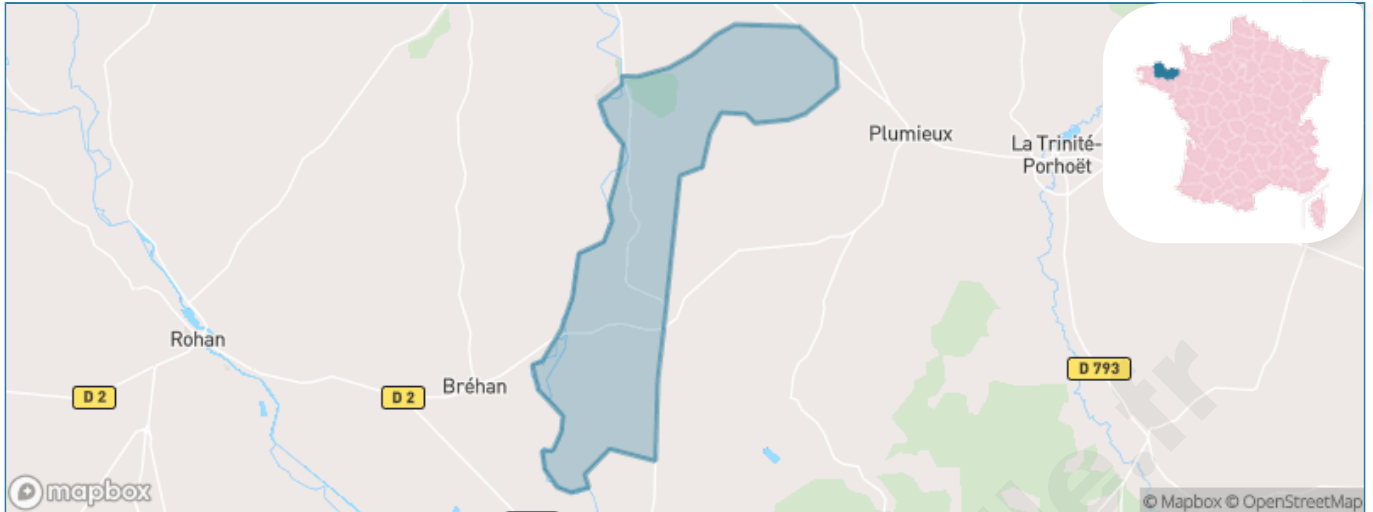
Présenté par

**BIEN** dans  
ma **VILLE** 

# Sommaire

Situation géographique .....	3
Statistiques sur la population .....	4
Evolution du nombre d'habitants .....	4
Tranche d'âge .....	5
0-14 ans .....	5
15-29 ans .....	5
30-44 ans .....	5
45-59 ans .....	5
60-74 ans .....	5
75-89 ans .....	5
90 ans et + .....	5
Activité professionnelle .....	5
Agriculteurs .....	5
Artisans, Commerçants .....	5
Cadres et sup. ....	5
Professions intermédiaires .....	5
Employé .....	5
Ouvrier .....	5
Retraité .....	5
Autres .....	5
Niveau de diplôme .....	6
Sans diplôme ou CEP .....	6
Brevet, BEPC, DNB .....	6
CAP-BEP ou équivalent .....	6
BAC ou équivalent .....	6
BAC+2 .....	6
BAC+3 ou +4 .....	6
BAC+5 ou plus .....	6
Composition des ménages .....	6
Couple sans enfant .....	6
Couple avec enfant(s) .....	6
Famille monoparentale .....	6
Colocation / Autre .....	6
Personnes seules .....	6
Profils électoraux .....	7
Premier tour .....	7
Sécurité .....	8
Evolution du nombre d'infractions .....	8
Pour comparer .....	9
Services à la population .....	10
Commerce .....	10
Éducation .....	10
Villes autour de Saint-Étienne-du-Gué-de-l'Isle .....	11
Avis sur la ville de Saint-Étienne-du-Gué-de-l'Isle .....	12
Moyenne par critère .....	12
Villes autour de Saint-Étienne-du-Gué-de-l'Isle .....	12
Répartition des avis par note .....	12
Répartition des avis par note .....	12

# Situation géographique



## i Informations clés

- **Région :** Bretagne
- **Département :** Côtes-d'armor
- **Code postal :** 22210
- **Superficie :** 14 km<sup>2</sup>



**Côtes d'Armor**  
le Département 

# Statistiques sur la population



Nombre d'habitants

**372**



Age moyen

**46 ans**



Pop active

**45.2%**



Taux chômage

**4.4%**



Pop densité

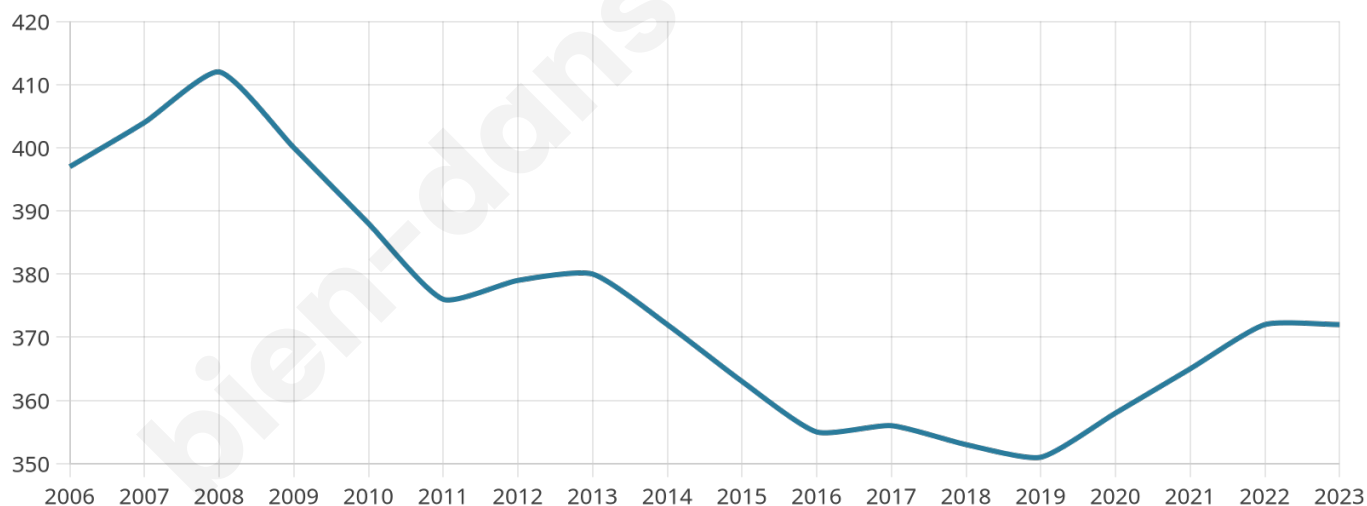
**27 h/km<sup>2</sup>**



Revenu moyen

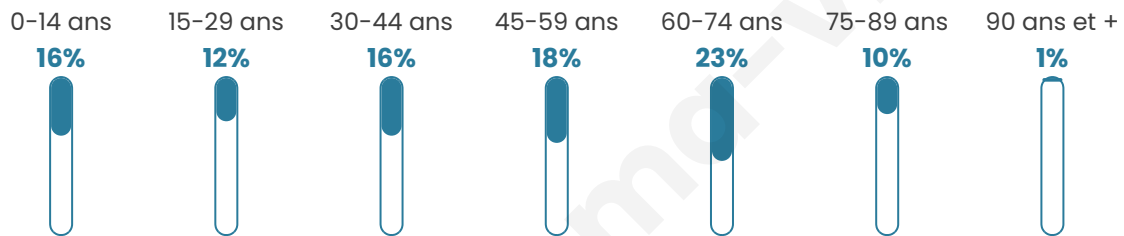
**20 060 €/an**

## Evolution du nombre d'habitants

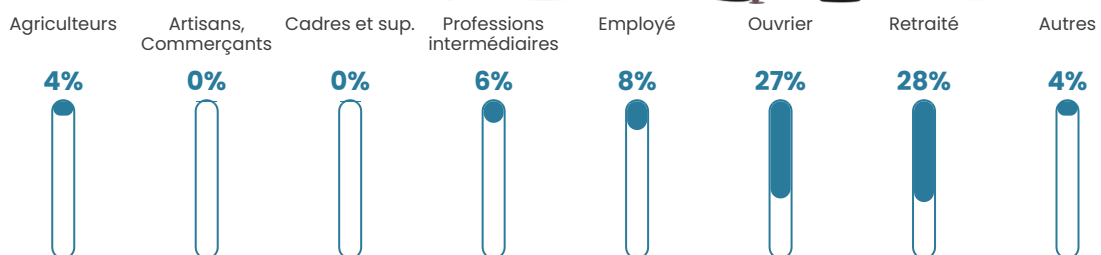


Sources : Institut national de la statistique et des études économiques (insee) selon Les dernières parutions officielles de 2024 portant sur les années 2020, 2021 et 2022.

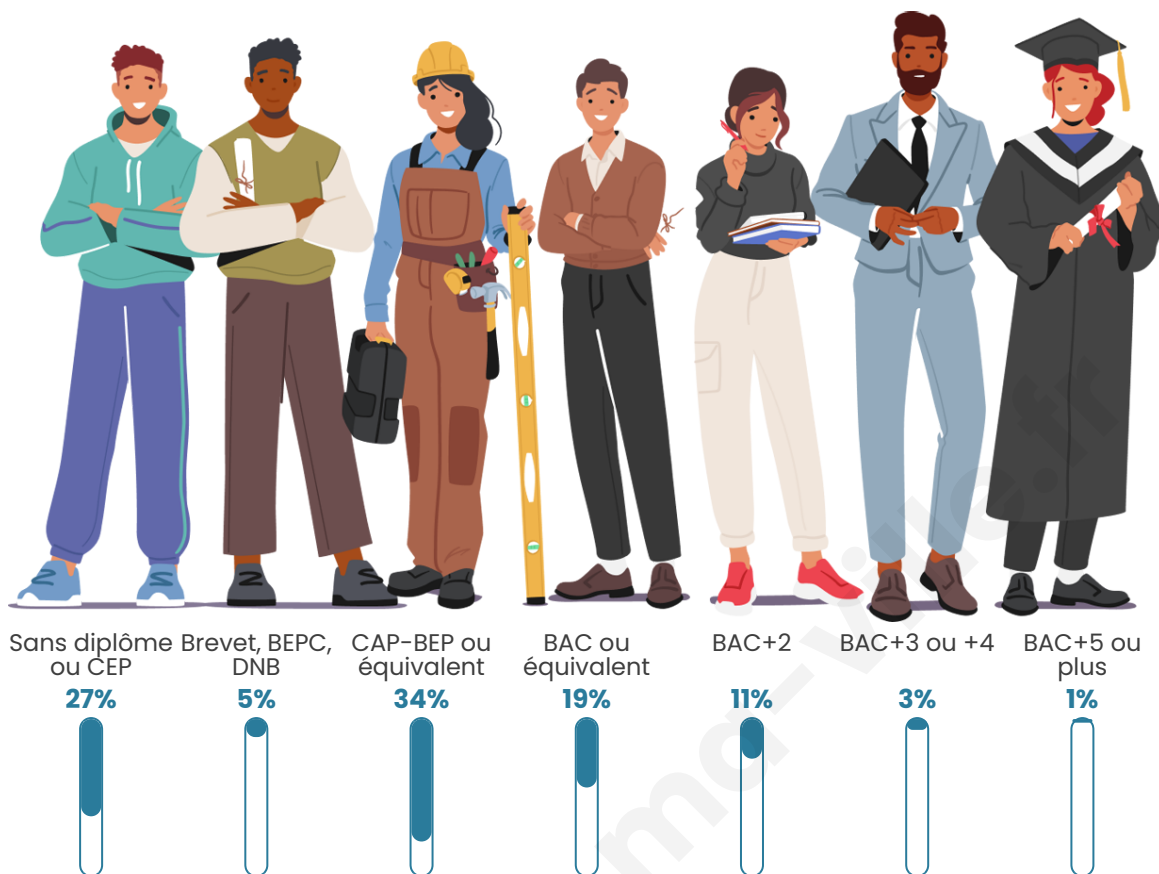
## Tranche d'âge



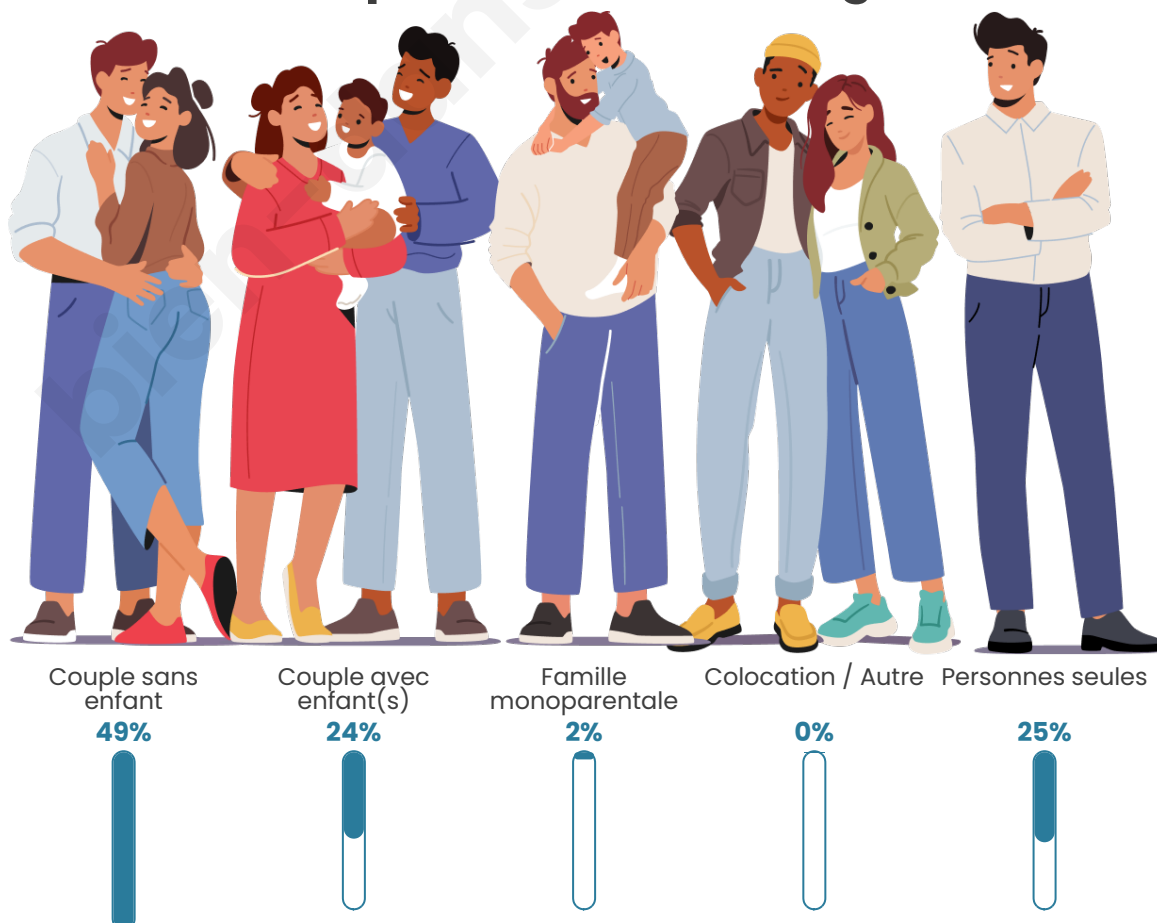
## Activité professionnelle



## Niveau de diplôme



## Composition des ménages



# Profils électoraux

## Premier tour

	Emmanuel MACRON	33.33 %
	Marine LE PEN	31.94 %
	Jean-Luc MÉLENCHON	16.20 %
	Valérie PÉCRESSÉ	9.72 %
	Jean LASSALLE	2.31 %
	Éric ZEMMOUR	1.85 %
	Philippe POUTOU	1.39 %
	Anne HIDALGO	0.93 %
	Yannick JADOT	0.93 %
	Nicolas DUPONT- AIGNAN	0.93 %
	Nathalie ARTHAUD	0.46 %
	Fabien ROUSSEL	0.00 %



### 267 inscrits

Participation : 82.4%

Votes blancs : 0.91%

Votes nuls : 0.91%

## Second tour

	Emmanuel MACRON	50,99 %
	Marine LE PEN	49,01 %

### 268 inscrits

Participation : 81.34%

Votes blancs : 5.96%

Votes nuls : 1.38%

# Sécurité



Agressions physiques / sexuelles

0



Cambriolages

0



Vols / dégradations

0



Stupéfiants

0

## Evolution du nombre d'infractions



## Pour comparer

(en proportion du nombre d'habitants)

■ Ville ■ Département ■ Région



Sources : Bases statistiques communale, départementale et régionale de la délinquance enregistrée par la police et la gendarmerie nationales selon les dernières parutions officielles de 2025 portant sur l'année 2024 ([data.gouv](https://data.gouv.fr)).

Agressions physiques / sexuelles : Violences sexuelles, coups et blessures volontaires intrafamiliaux, coups et blessures volontaires, autres coups, blessures volontaires et vols violents sans arme.

Cambriolages : Cambriolages de logements.

Vols : Vols avec armes, vols d'accessoires sur véhicules, vols dans les véhicules, vols de véhicules, vols sans violence contre des personnes, destructions, dégradations volontaires et escroqueries.

Stupéfiants : Trafic de stupéfiants dont (AFD) et usage de stupéfiants.

# Services à la population



## Commerce

Hypermarché	X <a href="#">Loudéac</a> 13km
Supermarché	X <a href="#">Rohan</a> 8km
Superette	X <a href="#">La Chèze</a> 4km
Boulangerie	X <a href="#">La Chèze</a> 4km
Boucherie	X <a href="#">Loudéac</a> 11km
Restaurant	X <a href="#">Plumieux</a> 5km
Garage	<b>1</b>
Station-service	X <a href="#">Plémet</a> 10km
Banque	X <a href="#">La Chèze</a> 3km
La poste	X <a href="#">Bréhan</a> 5km
Coiffeur	X <a href="#">Plémet</a> 3km
Tabac	X <a href="#">Loudéac</a> 11km
Bars / discothèque	<b>2</b>
Bibliothèque	X <a href="#">Plémet</a> 6km
Cinéma	X <a href="#">Josselin</a> 18km
Vétérinaire	X <a href="#">Bréhan</a> 5km



## Santé

Pharmacie	X <a href="#">La Chèze</a> 4km
Hôpital	X <a href="#">Plémet</a> 9km
Laboratoire d'analyses médicales	X <a href="#">Loudéac</a> 12km
Etablissement pour handicapé	X <a href="#">Bréhan</a> 5km
EHPA	X <a href="#">Bréhan</a> 5km
Médecin	X <a href="#">Saint-Barnabé</a> 5km
Dentiste	X <a href="#">Bréhan</a> 5km
Chirurgien	X <a href="#">Noyal-Pontivy</a> 18km
Dermatologue	X <a href="#">Loudéac</a> 12km
Anesthésiste	X <a href="#">Noyal-Pontivy</a> 18km
Gastro-entérologue	X <a href="#">Bréhan</a> 6km
Gynécologue	X <a href="#">Bréhan</a> 6km
Cancérologue	X <a href="#">Vannes</a> 48km
Neurologue	X <a href="#">Noyal-Pontivy</a> 18km
Ophtalmologue	X <a href="#">Bréhan</a> 6km
ORL	X <a href="#">Évellys</a> 18km
Cardiologue	X <a href="#">Noyal-Pontivy</a> 18km
Pédiatre	X <a href="#">Sérent</a> 33km
Pneumologue	X <a href="#">Noyal-Pontivy</a> 20km
Psychologue	X <a href="#">Josselin</a> 17km
Radiologue	X <a href="#">Loudéac</a> 11km
Rhumatologue	X <a href="#">Saint-Brieuc</a> 46km
Sage-femme	X <a href="#">Gomené</a> 12km



## Éducation

Crèche	X <a href="#">Rohan</a> 8km
Ecole maternelle Public	X <a href="#">Loudéac</a> 11km
Ecole maternelle Privé	X <a href="#">Saint-Nicolas-du-Tertre</a> 46km
Ecole primaire Public	X <a href="#">La Chèze</a> 4km
Ecole primaire Privé	X <a href="#">La Chèze</a> 3km
Collège Public	X <a href="#">Rohan</a> 8km
Collège Privé	X <a href="#">La Trinité-Porhoët</a> 8km
Lycée Public	X <a href="#">Loudéac</a> 12km
Lycée Privé	X <a href="#">Loudéac</a> 11km

Sources : Base Sirene des entreprises et de leurs établissements selon les dernières parutions officielles de 2025 portant sur l'année 2024 ([data.gouv](#)). Liste, localisation et tarifs des professionnels de santé selon les dernières parutions officielles de 2025 portant sur l'année 2024 ([opendatasoft](#)) et FINISS Extraction du Fichier des établissements selon les dernières parutions officielles de 2025 portant sur l'année 2024 ([data.gouv](#)). Adresse et géolocalisation des établissements d'enseignement du premier et second degrés selon les dernières parutions officielles de 2025 portant sur l'année 2024 ([data.education.gouv](#))

## Villes autour de Saint-Étienne-du-Gué-de-l'Isle

Ville	Habitants	Superficie	Pop densité	Pop active	Taux chômage	Revenu moyen	Prix immobilier
La Chèze (2 avis)	578	2 km <sup>2</sup>	289 h/km <sup>2</sup>	38.1%	4.8%	19 820 €/an	966 €/m <sup>2</sup>
Plumieux (2 avis)	1 678	38 km <sup>2</sup>	44 h/km <sup>2</sup>	25.4%	3.1%	21 130 €/an	837 €/m <sup>2</sup>
Le Cambout	408	18 km <sup>2</sup>	23 h/km <sup>2</sup>	42.2%	3.2%	20 070 €/an	954 €/m <sup>2</sup>
Saint-Barnabé	1 223	22 km <sup>2</sup>	56 h/km <sup>2</sup>	45.7%	3.6%	22 460 €/an	875 €/m <sup>2</sup>
La Trinité-Porhoët	663	12 km <sup>2</sup>	55 h/km <sup>2</sup>	38.5%	4.2%	19 430 €/an	751 €/m <sup>2</sup>
Saint-Maudan	399	6 km <sup>2</sup>	67 h/km <sup>2</sup>	50.6%	4.8%	22 070 €/an	1 165 €/m <sup>2</sup>
La Prénessaye	885	17 km <sup>2</sup>	52 h/km <sup>2</sup>	43.3%	3.4%	21 430 €/an	1 031 €/m <sup>2</sup>
Coëtlogon	225	16 km <sup>2</sup>	14 h/km <sup>2</sup>	42.7%	3.6%	20 350 €/an	1 047 €/m <sup>2</sup>
Rohan (5 avis)	1 526	23 km <sup>2</sup>	66 h/km <sup>2</sup>	46.2%	3.7%	21 680 €/an	804 €/m <sup>2</sup>
Plémet	3 764	56 km <sup>2</sup>	67 h/km <sup>2</sup>	42.7%	3.8%	21 950 €/an	1 019 €/m <sup>2</sup>
Mohon	991	37 km <sup>2</sup>	27 h/km <sup>2</sup>	39.3%	4.2%	19 970 €/an	829 €/m <sup>2</sup>
Loudéac (4 avis)	9 987	80 km <sup>2</sup>	125 h/km <sup>2</sup>	42.1%	4.4%	21 810 €/an	1 200 €/m <sup>2</sup>
Gueltas	551	20 km <sup>2</sup>	28 h/km <sup>2</sup>	44.6%	5.3%	21 380 €/an	1 038 €/m <sup>2</sup>
Crédin	1 483	33 km <sup>2</sup>	45 h/km <sup>2</sup>	42.2%	3%	21 770 €/an	1 154 €/m <sup>2</sup>
Forges de Lanouée	2 253	96 km <sup>2</sup>	23 h/km <sup>2</sup>	42.7%	3.8%	21 500 €/an	1 095 €/m <sup>2</sup>

# Avis sur la ville de Saint-Étienne-du-Gué-de-l'Isle



## Moyenne par critère



## Villes autour de Saint-Étienne-du-Gué-de-l'Isle

Ville	Note globale	Sécurité	Éducation	Sport Loisir	Environnement	Vie pratique
La Chèze (2 avis)	<b>4.0</b>	<b>4.0</b>	3.5	3.5	<b>5.0</b>	<b>4.0</b>
Plumieux (2 avis)	3.1	3.5	3.5	3.0	2.5	3.0
Le Cambout	-	-	-	-	-	-
Saint-Barnabé	-	-	-	-	-	-
La Trinité-Porhoët	-	-	-	-	-	-
Saint-Maudan	-	-	-	-	-	-
La Prénessaye	-	-	-	-	-	-
Coëtlogon	-	-	-	-	-	-
Rohan (5 avis)	3.6	<b>4.2</b>	3.6	3.4	<b>4.0</b>	2.8
Plémet	-	-	-	-	-	-
Mohon	-	-	-	-	-	-
Loudéac (4 avis)	3.7	2.8	<b>4.0</b>	<b>4.5</b>	3.5	3.5
Gueltas	-	-	-	-	-	-
Crédin	-	-	-	-	-	-
Forges de Lanouée	-	-	-	-	-	-



# Vous aimez votre ville ? Notez-la !

Et faites-nous part de vos remarques constructives



Avec

**BIEN** dans ma **VILLE** 