



Version web

# Ville de Saint-Élix- d'Astarac

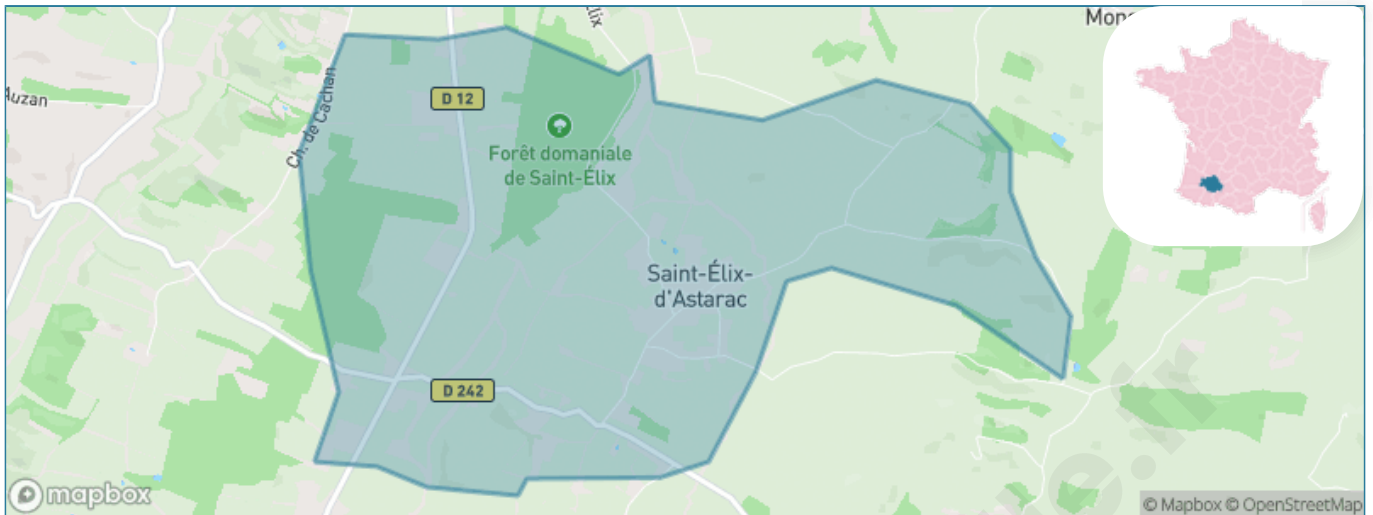
Présenté par

**BIEN** dans  
ma **VILLE** 

# Sommaire

Situation géographique .....	3
Statistiques sur la population .....	4
Evolution du nombre d'habitants .....	4
Tranche d'âge .....	5
0-14 ans .....	5
15-29 ans .....	5
30-44 ans .....	5
45-59 ans .....	5
60-74 ans .....	5
75-89 ans .....	5
90 ans et + .....	5
Activité professionnelle .....	5
Agriculteurs .....	5
Artisans, Commerçants .....	5
Cadres et sup. ....	5
Professions intermédiaires .....	5
Employé .....	5
Ouvrier .....	5
Retraité .....	5
Autres .....	5
Niveau de diplôme .....	6
Sans diplôme ou CEP .....	6
Brevet, BEPC, DNB .....	6
CAP-BEP ou équivalent .....	6
BAC ou équivalent .....	6
BAC+2 .....	6
BAC+3 ou +4 .....	6
BAC+5 ou plus .....	6
Composition des ménages .....	6
Couple sans enfant .....	6
Couple avec enfant(s) .....	6
Famille monoparentale .....	6
Colocation / Autre .....	6
Personnes seules .....	6
Profils électoraux .....	7
Premier tour .....	7
Sécurité .....	8
Evolution du nombre d'infractions .....	8
Pour comparer .....	9
Services à la population .....	10
Commerce .....	10
Éducation .....	10
Villes autour de Saint-Élix-d'Astarac .....	11

# Situation géographique



## i Informations clés

- **Région** : Occitanie
- **Département** : Gers
- **Code postal** : 32450
- **Superficie** : 8 km<sup>2</sup>



# Statistiques sur la population



Nombre d'habitants

**187**



Age moyen

**41 ans**



Pop active

**48.7%**



Taux chômage

**9.9%**



Pop densité

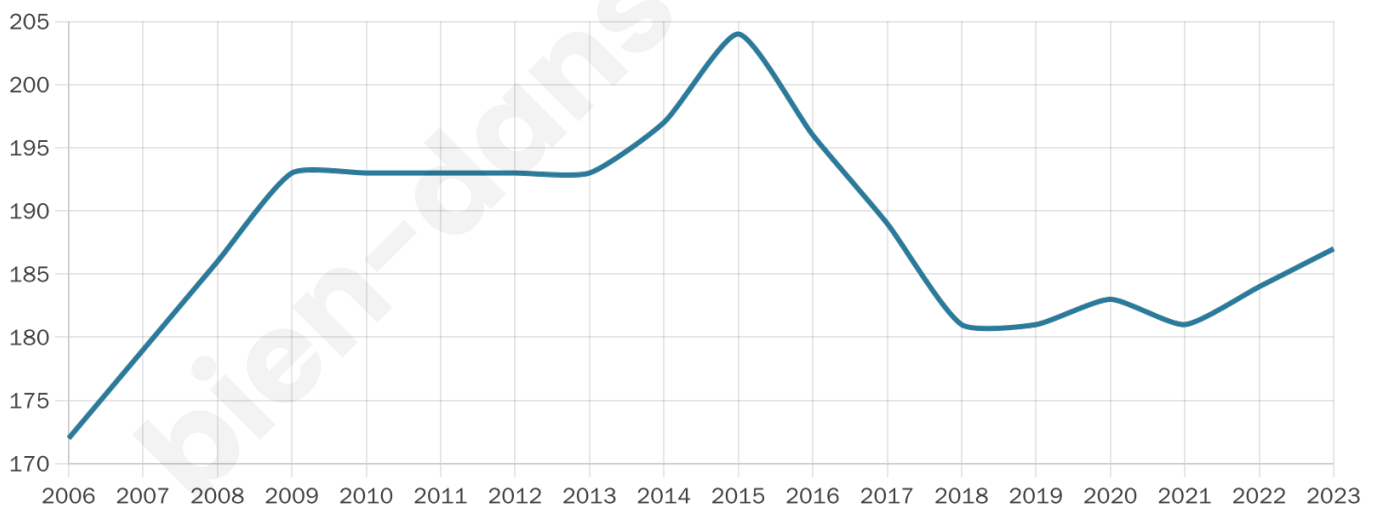
**23 h/km<sup>2</sup>**



Revenu moyen

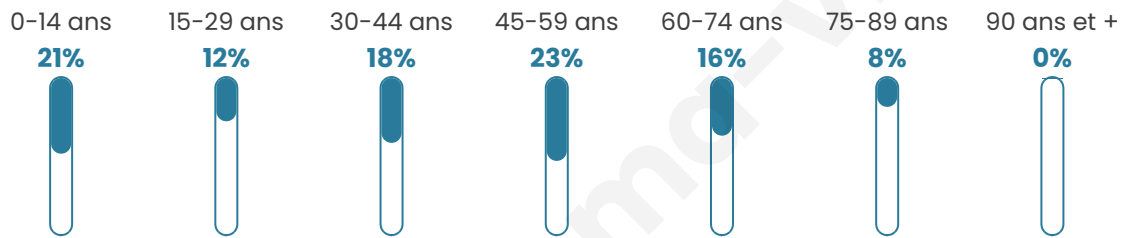
**22 340 €/an**

## Evolution du nombre d'habitants

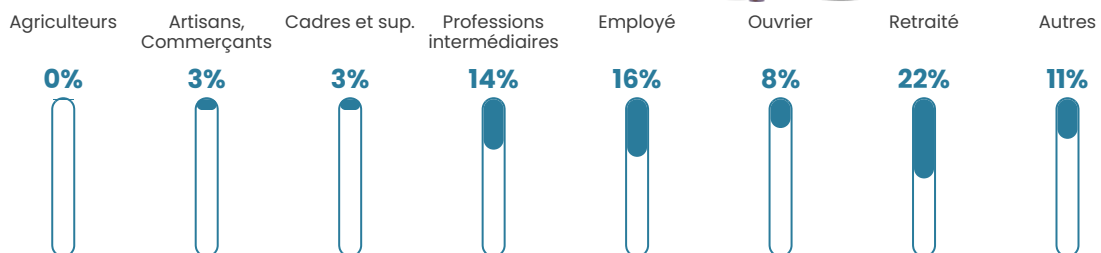


Sources : Institut national de la statistique et des études économiques (insee) selon Les dernières parutions officielles de 2024 portant sur les années 2020, 2021 et 2022.

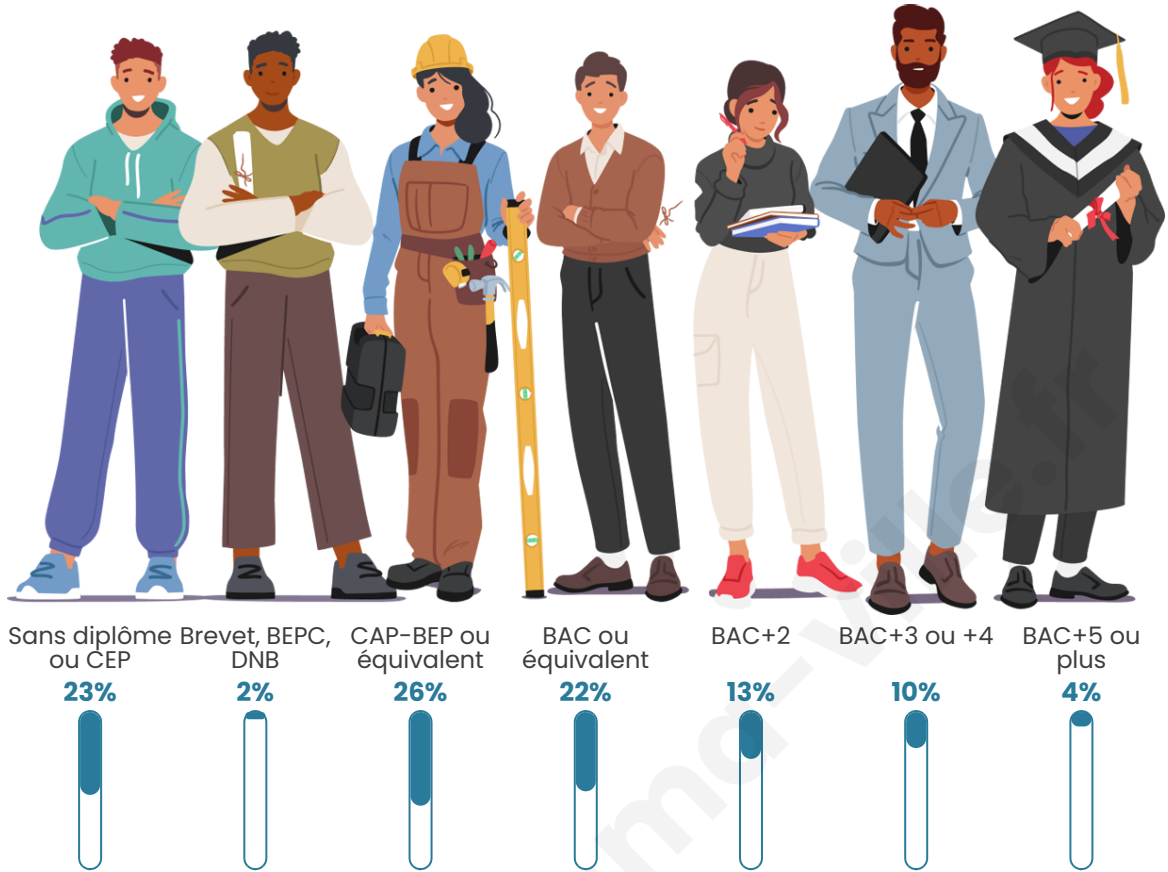
## Tranche d'âge



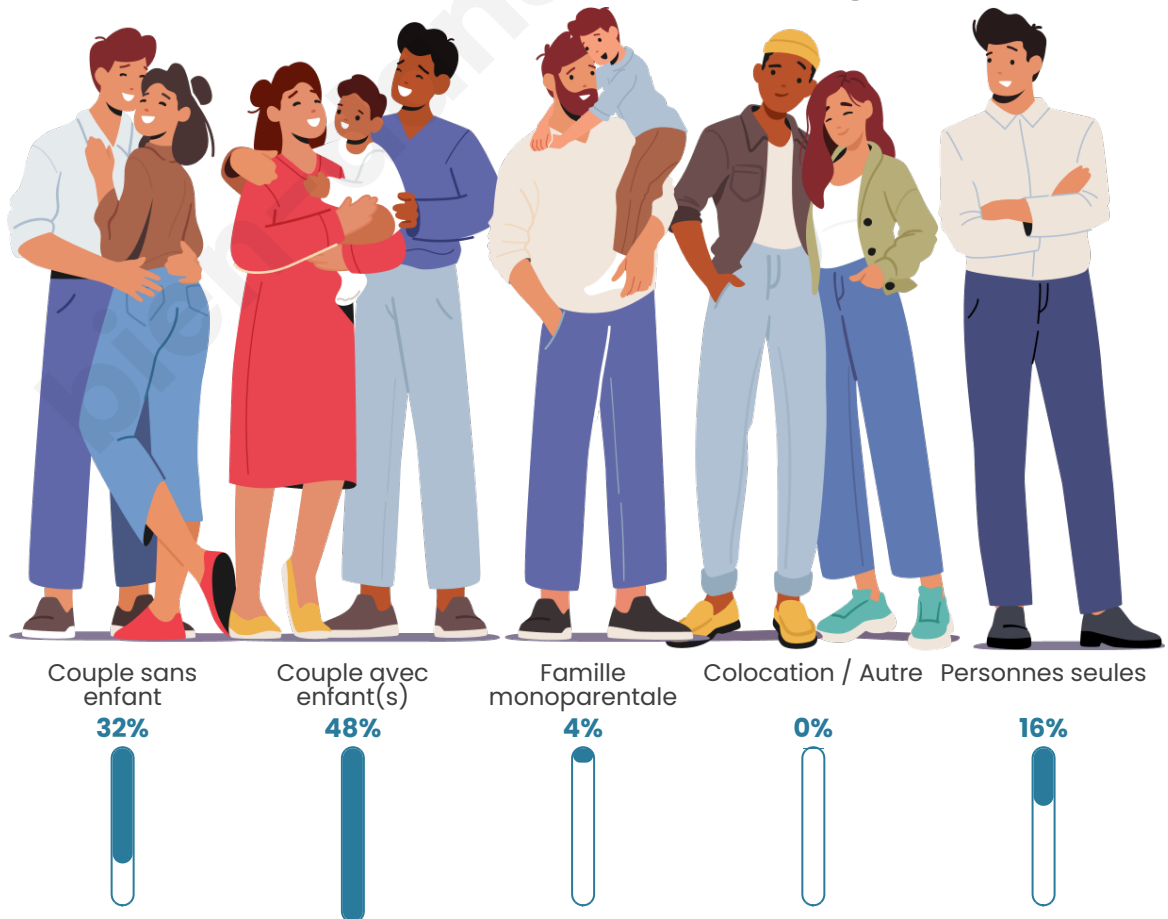
## Activité professionnelle



## Niveau de diplôme



## Composition des ménages



# Profils électoraux

## Premier tour

	Marine LE PEN	26.61 %
	Emmanuel MACRON	22.58 %
	Jean-Luc MÉLENCHON	19.35 %
	Éric ZEMMOUR	8.87 %
	Jean LASSALLE	8.06 %
	Yannick JADOT	4.84 %
	Valérie PÉCRESSE	4.84 %
	Anne HIDALGO	1.61 %
	Nicolas DUPONT-AIGNAN	1.61 %
	Fabien ROUSSEL	0.81 %
	Philippe POUTOU	0.81 %
	Nathalie ARTHAUD	0.00 %



### 140 inscrits

Participation : 90.71%

Votes blancs : 2.36%

Votes nuls : 0.00%

## Second tour

	Emmanuel MACRON	39,25 %
	Marine LE PEN	60,75 %

### 140 inscrits

Participation : 86.43%

Votes blancs : 8.26%

Votes nuls : 3.31%

# Sécurité



Agressions physiques / sexuelles

0



Cambriolages

0



Vols / dégradations

0



Stupéfiants

0

## Evolution du nombre d'infractions



## Pour comparer

(en proportion du nombre d'habitants)



Sources : Bases statistiques communale, départementale et régionale de la délinquance enregistrée par la police et la gendarmerie nationales selon les dernières parutions officielles de 2025 portant sur l'année 2024 ([data.gouv](https://data.gouv.fr)).

Agressions physiques / sexuelles : Violences sexuelles, coups et blessures volontaires intrafamiliaux, coups et blessures volontaires, autres coups, blessures volontaires et vols violents sans arme.

Cambriolages : Cambriolages de logements.

Vols : Vols avec armes, vols d'accessoires sur véhicules, vols dans les véhicules, vols de véhicules, vols sans violence contre des personnes, destructions, dégradations volontaires et escroqueries.

Stupéfiants : Trafic de stupéfiants dont (AFD) et usage de stupéfiants.

# Services à la population



## Commerce

Hypermarché	X <a href="#">Stenay</a> 17km
Supermarché	X <a href="#">Samatan</a> 13km
Superette	X <a href="#">Simorre</a> 6km
Boulangerie	X <a href="#">Simorre</a> 6km
Boucherie	1
Restaurant	X <a href="#">Saramon</a> 3km
Garage	X <a href="#">Saramon</a> 3km
Station-service	X <a href="#">Lombez</a> 12km
Banque	X <a href="#">Saramon</a> 4km
La poste	X <a href="#">Lartigue</a> 8km
Coiffeur	X <a href="#">Saramon</a> 3km
Tabac	X <a href="#">Samatan</a> 13km
Bars / discothèque	X <a href="#">Saramon</a> 3km
Bibliothèque	X <a href="#">Cadeillan</a> 10km
Cinéma	X <a href="#">Samatan</a> 13km
Vétérinaire	X <a href="#">Saramon</a> 3km



## Santé

Pharmacie	X <a href="#">Saramon</a> 3km
Hôpital	X <a href="#">Auch</a> 21km
Laboratoire d'analyses médicales	X <a href="#">Samatan</a> 13km
Etablissement pour handicapé	X <a href="#">Montégut</a> 17km
EHPA	X <a href="#">Simorre</a> 7km
Médecin	X <a href="#">Saramon</a> 3km
Dentiste	X <a href="#">Lombez</a> 11km
Chirurgien	X <a href="#">Montégut</a> 19km
Dermatologue	X <a href="#">Auch</a> 23km
Anesthésiste	X <a href="#">Fleurance</a> 41km
Gastro-entérologue	X <a href="#">Muret</a> 46km
Gynécologue	X <a href="#">L'Isle-Jourdain</a> 28km
Cancérologue	X <a href="#">Muret</a> 46km
Neurologue	X <a href="#">Montégut</a> 19km
Ophthalmologue	X <a href="#">Auch</a> 23km
ORL	X <a href="#">Auch</a> 22km
Cardiologue	X <a href="#">Auch</a> 22km
Pédiatre	X <a href="#">Plaisance-du-Touch</a> 44km
Pneumologue	X <a href="#">Auch</a> 22km
Psychologue	X <a href="#">Auch</a> 22km
Radiologue	X <a href="#">Auch</a> 22km
Rhumatologue	X <a href="#">Auch</a> 22km
Sage-femme	X <a href="#">Lombez</a> 11km



## Éducation

Crèche	X <a href="#">Espaon</a> 11km
Ecole maternelle Public	X <a href="#">Lombez</a> 12km
Ecole maternelle Privé	X <a href="#">Plaisance-du-Touch</a> 44km
Ecole primaire Public	X <a href="#">Saramon</a> 3km
Ecole primaire Privé	X <a href="#">Samatan</a> 13km
Collège Public	X <a href="#">Samatan</a> 12km
Collège Privé	X <a href="#">Masseube</a> 18km
Lycée Public	X <a href="#">Samatan</a> 13km
Lycée Privé	X <a href="#">Masseube</a> 18km

Sources : Base Sirene des entreprises et de leurs établissements selon les dernières parutions officielles de 2025 portant sur l'année 2024 ([data.gouv](#)). Liste, localisation et tarifs des professionnels de santé selon les dernières parutions officielles de 2025 portant sur l'année 2024 ([opendatasoft](#)) et FINISS Extraction du Fichier des établissements selon les dernières parutions officielles de 2025 portant sur l'année 2024 ([data.gouv](#)). Adresse et géolocalisation des établissements d'enseignement du premier et second degrés selon les dernières parutions officielles de 2025 portant sur l'année 2024 ([data.education.gouv](#))

## Villes autour de Saint-Élix-d'Astarac

Ville	Habitants	Superficie	Pop densité	Pop active	Taux chômage	Revenu moyen	Prix immobilier
Mongausy	91	7 km <sup>2</sup>	13 h/km <sup>2</sup>	47.3%	5.5%	NC	2 958 €/m <sup>2</sup>
Pellefigue	103	12 km <sup>2</sup>	9 h/km <sup>2</sup>	50.5%	2.9%	NC	2 476 €/m <sup>2</sup>
Sémézies-Cachan	53	7 km <sup>2</sup>	8 h/km <sup>2</sup>	39.6%	5.7%	NC	926 €/m <sup>2</sup>
Saint-Martin-Gimois	87	6 km <sup>2</sup>	15 h/km <sup>2</sup>	41.4%	1.1%	NC	1 082 €/m <sup>2</sup>
Saramon	864	13 km <sup>2</sup>	66 h/km <sup>2</sup>	42.8%	3.2%	21 510 €/an	1 376 €/m <sup>2</sup>
Gaujac	76	5 km <sup>2</sup>	15 h/km <sup>2</sup>	39.5%	5.3%	NC	2 331 €/m <sup>2</sup>
Simorre	688	35 km <sup>2</sup>	20 h/km <sup>2</sup>	38.1%	4.2%	20 620 €/an	1 360 €/m <sup>2</sup>
Sabaillan	153	11 km <sup>2</sup>	14 h/km <sup>2</sup>	35.9%	2%	18 110 €/an	472 €/m <sup>2</sup>
Faget-Abbatial	212	17 km <sup>2</sup>	12 h/km <sup>2</sup>	42.5%	7.5%	19 390 €/an	1 879 €/m <sup>2</sup>
Saint-Soulan	152	12 km <sup>2</sup>	13 h/km <sup>2</sup>	46.1%	2%	21 130 €/an	1 833 €/m <sup>2</sup>
Montamat	105	6 km <sup>2</sup>	18 h/km <sup>2</sup>	57.1%	3.8%	22 460 €/an	2 603 €/m <sup>2</sup>
Lartigue	198	14 km <sup>2</sup>	14 h/km <sup>2</sup>	46.5%	2.5%	21 570 €/an	1 406 €/m <sup>2</sup>
Boulaur	171	9 km <sup>2</sup>	19 h/km <sup>2</sup>	67.3%	5.8%	23 180 €/an	1 088 €/m <sup>2</sup>
Tournan	175	12 km <sup>2</sup>	15 h/km <sup>2</sup>	44.6%	1.7%	18 260 €/an	987 €/m <sup>2</sup>
Tirent-Pontéjac	75	7 km <sup>2</sup>	11 h/km <sup>2</sup>	53.3%	2.7%	NC	NC

bien-dans-ma-ville.fr



# Vous aimez votre ville ? Notez-la !

Et faites-nous part de vos remarques constructives



Avec

**BIEN** dans ma **VILLE** 