



Version web

# Ville de Saint-Denis-sur-Loire

Présenté par

**BIEN** dans ma **VILLE** 

# Sommaire

Situation géographique .....	3
Statistiques sur la population .....	4
Evolution du nombre d'habitants .....	4
Tranche d'âge .....	5
0-14 ans .....	5
15-29 ans .....	5
30-44 ans .....	5
45-59 ans .....	5
60-74 ans .....	5
75-89 ans .....	5
90 ans et + .....	5
Activité professionnelle .....	5
Agriculteurs .....	5
Artisans, Commerçants .....	5
Cadres et sup. ....	5
Professions intermédiaires .....	5
Employé .....	5
Ouvrier .....	5
Retraité .....	5
Autres .....	5
Niveau de diplôme .....	6
Sans diplôme ou CEP .....	6
Brevet, BEPC, DNB .....	6
CAP-BEP ou équivalent .....	6
BAC ou équivalent .....	6
BAC+2 .....	6
BAC+3 ou +4 .....	6
BAC+5 ou plus .....	6
Composition des ménages .....	6
Couple sans enfant .....	6
Couple avec enfant(s) .....	6
Famille monoparentale .....	6
Colocation / Autre .....	6
Personnes seules .....	6
Profil électoraux .....	7
Premier tour .....	7
Sécurité .....	8
Evolution du nombre d'infractions .....	8
Pour comparer .....	9
Services à la population .....	10
Commerce .....	10
Éducation .....	10
Villes autour de Saint-Denis-sur-Loire .....	12
Avis sur la ville de Saint-Denis-sur-Loire .....	13
Moyenne par critère .....	13
Villes autour de Saint-Denis-sur-Loire .....	13
Répartition des avis par note .....	13
Répartition des avis par note .....	13

# Situation géographique



## i Informations clés

- **Région** : Centre-Val de Loire
- **Département** : Loir-et-Cher
- **Code postal** : 41000
- **Superficie** : 12 km<sup>2</sup>



# Statistiques sur la population



Nombre d'habitants

**904**



Age moyen

**48 ans**



Pop active

**40%**



Taux chômage

**5.2%**



Pop densité

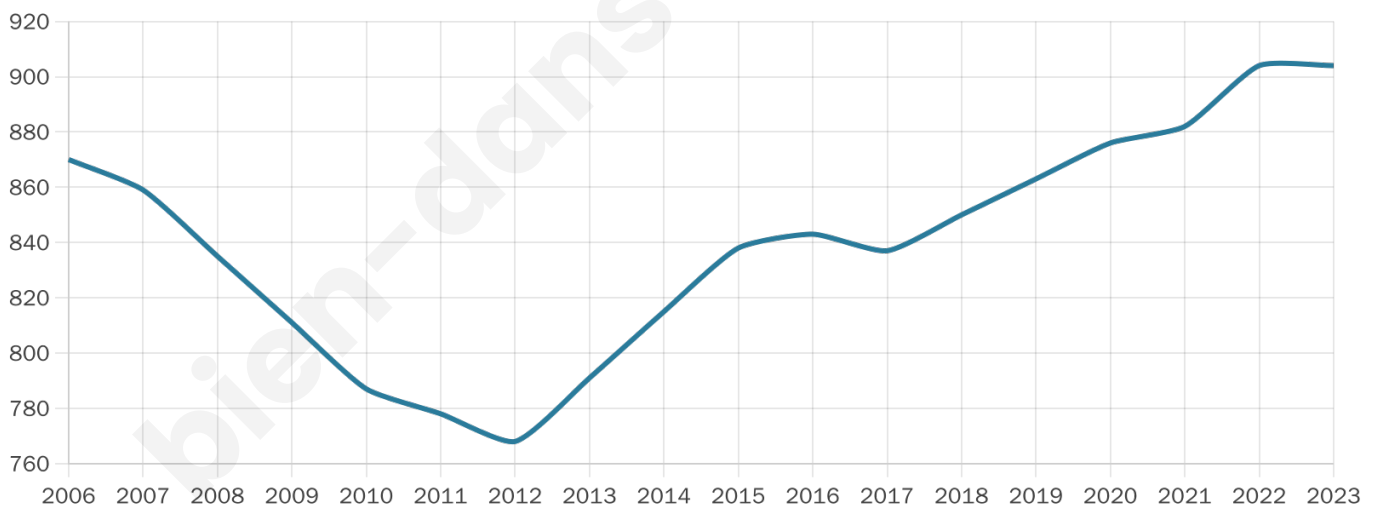
**75 h/km<sup>2</sup>**



Revenu moyen

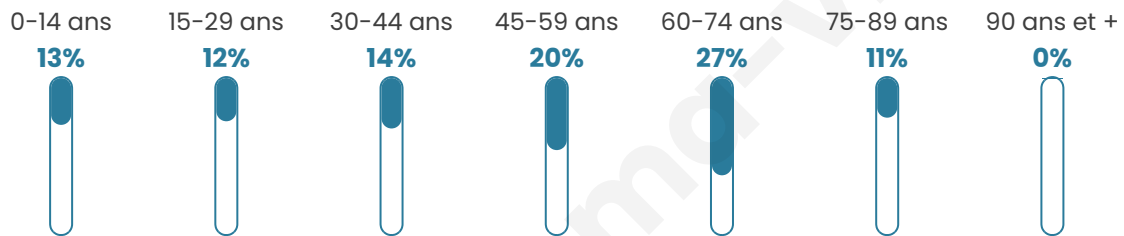
**26 890 €/an**

## Evolution du nombre d'habitants

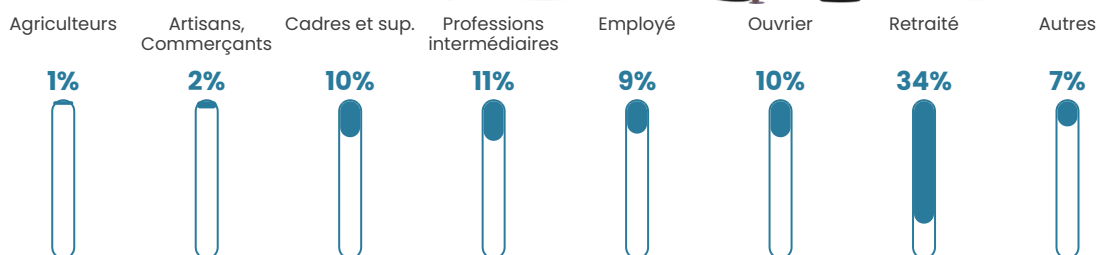


Sources : Institut national de la statistique et des études économiques (insee) selon Les dernières parutions officielles de 2024 portant sur les années 2020, 2021 et 2022.

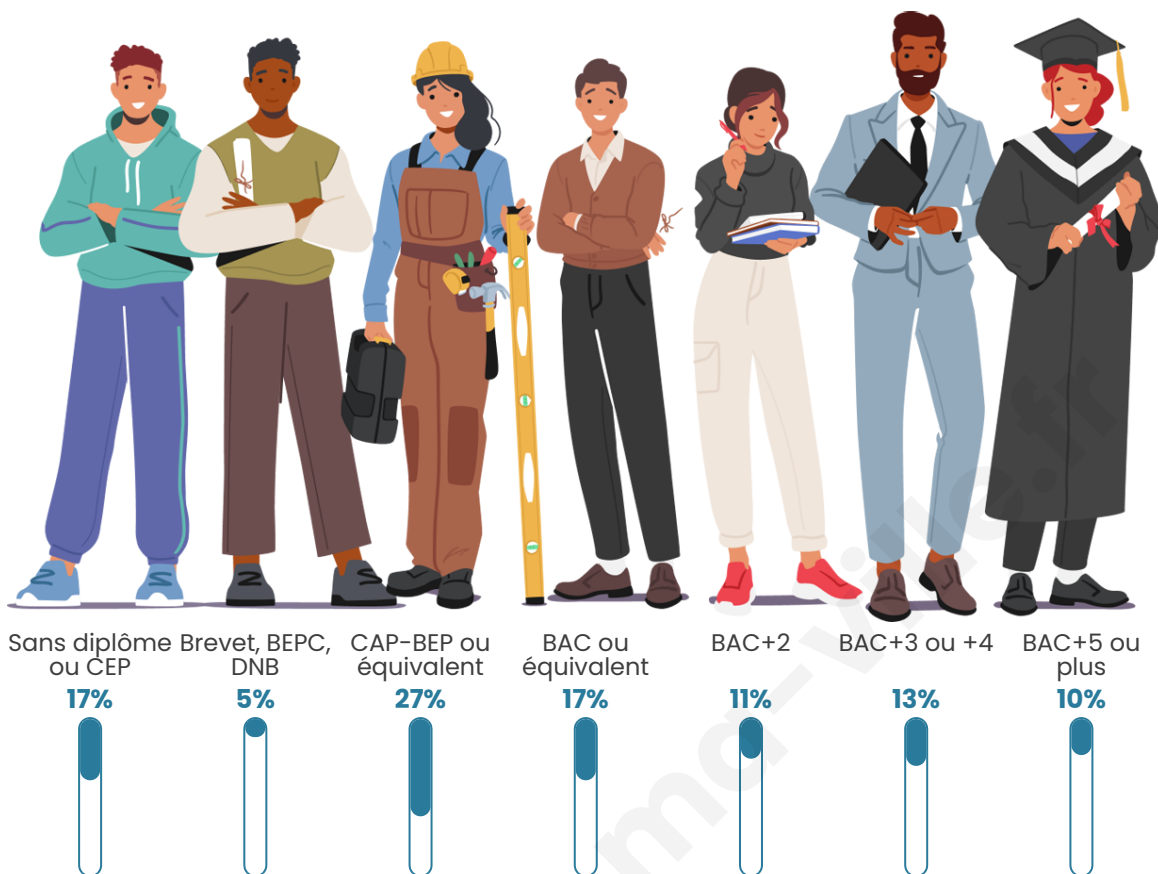
## Tranche d'âge



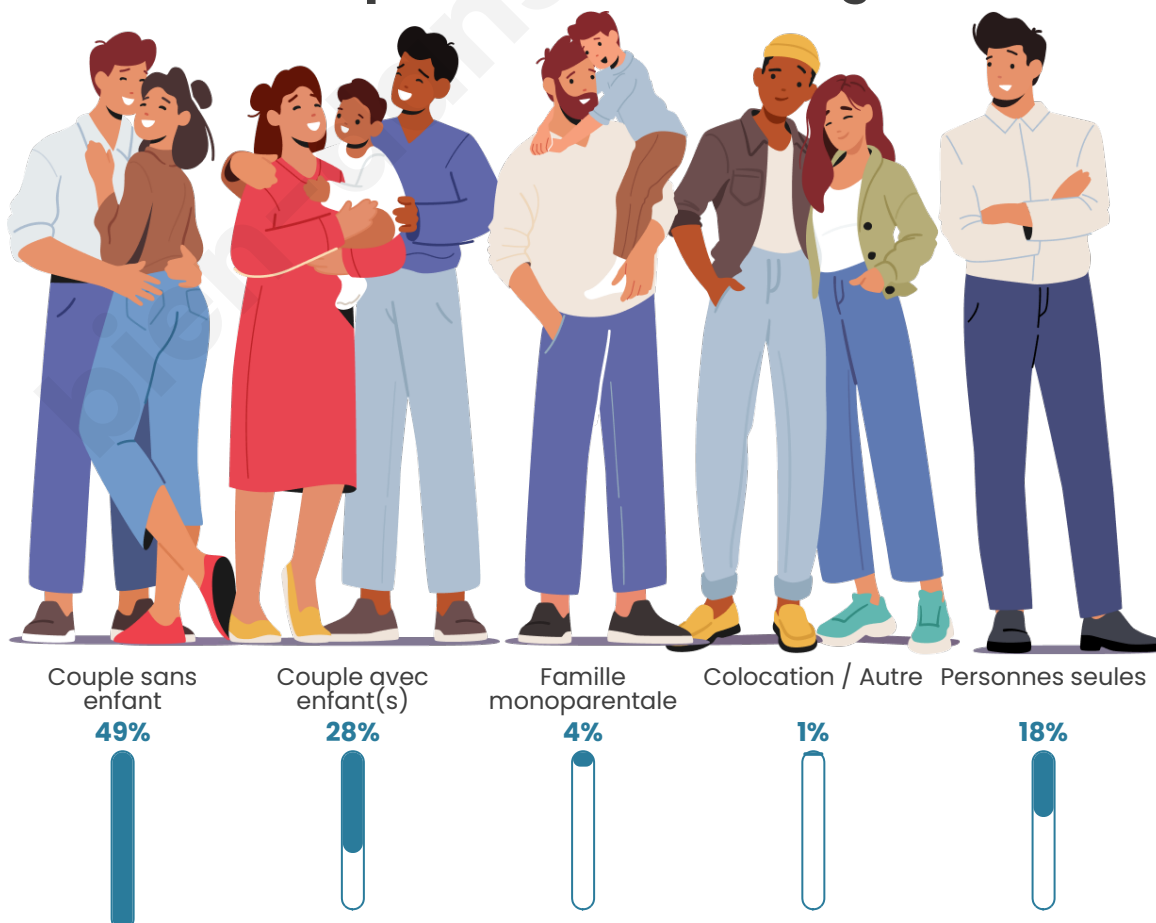
## Activité professionnelle



## Niveau de diplôme



## Composition des ménages



# Profils électoraux

## Premier tour

	Emmanuel MACRON	35.55 %
	Marine LE PEN	22.07 %
	Jean-Luc MÉLENCHON	10.33 %
	Valérie PÉCRESSÉ	7.71 %
	Éric ZEMMOUR	7.53 %
	Yannick JADOT	5.08 %
	Jean LASSALLE	3.85 %
	Nicolas DUPONT- AIGNAN	2.45 %
	Fabien ROUSSEL	2.10 %
	Anne HIDALGO	1.58 %
	Nathalie ARTHAUD	1.05 %
	Philippe POUTOU	0.70 %



### 731 inscrits

Participation : 79.48%

Votes blancs : 1.03%

Votes nuls : 0.69%

## Second tour

	Emmanuel MACRON	63,19 %
	Marine LE PEN	36,81 %

### 732 inscrits

Participation : 84.15%

Votes blancs : 5.68%

Votes nuls : 2.6%

# Sécurité



Agressions physiques / sexuelles

0



Cambriolages

0



Vols / dégradations

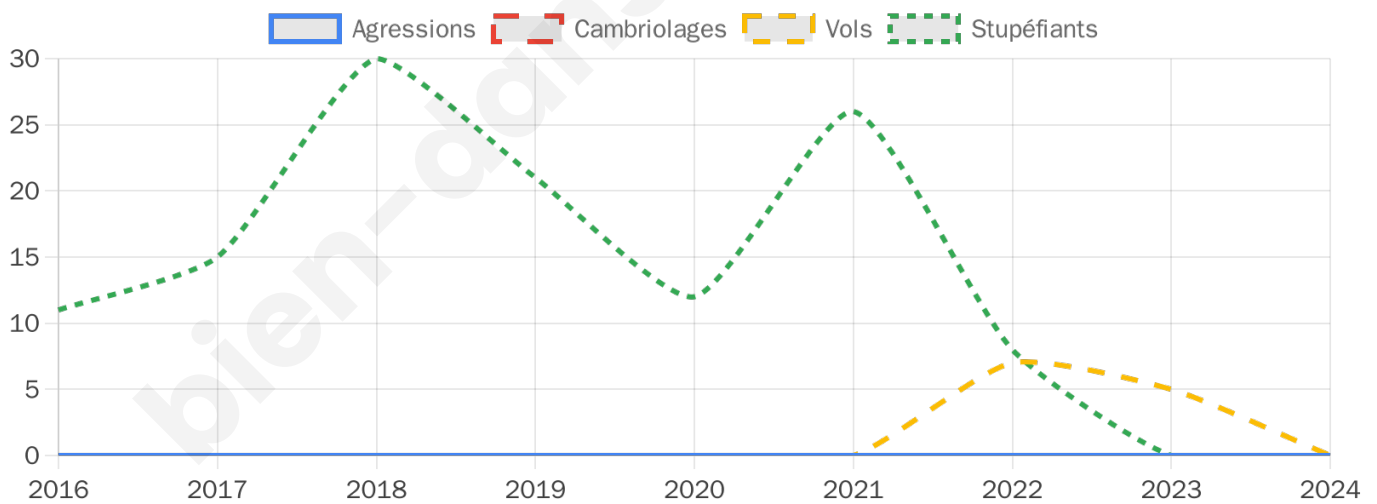
0



Stupéfiants

0

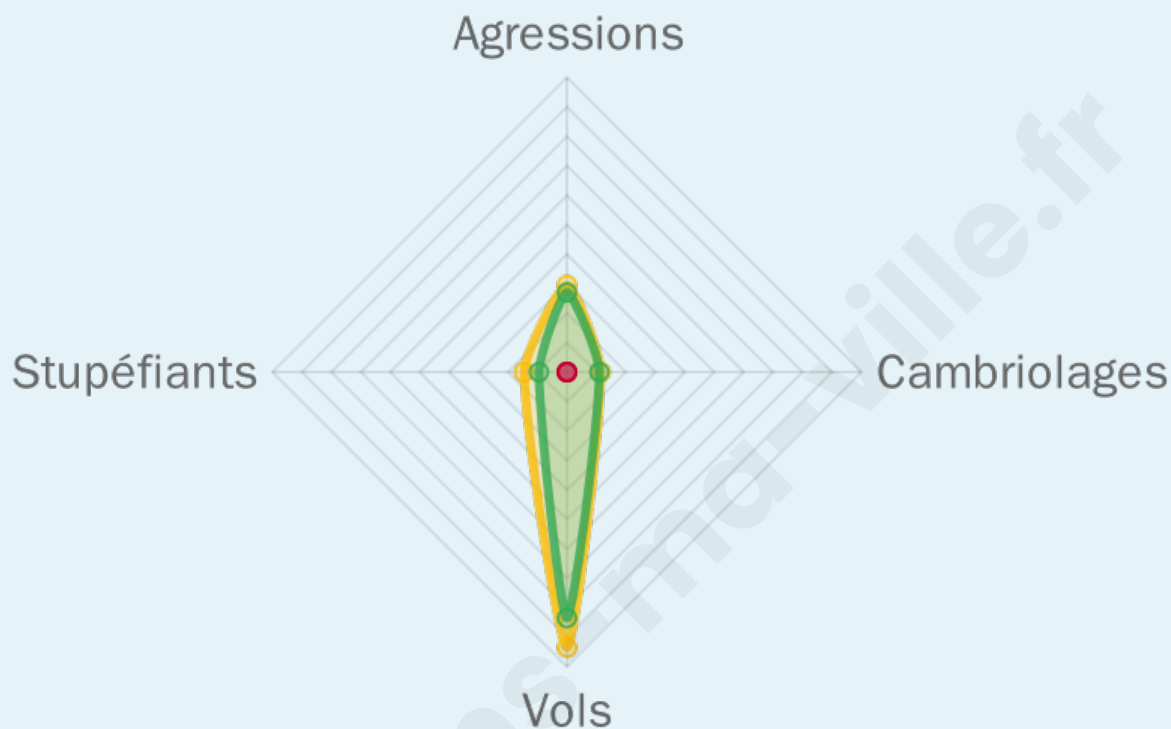
## Evolution du nombre d'infractions



## Pour comparer

(en proportion du nombre d'habitants)

■ Ville ■ Département ■ Région



Sources : Bases statistiques communale, départementale et régionale de la délinquance enregistrée par la police et la gendarmerie nationales selon les dernières parutions officielles de 2025 portant sur l'année 2024 ([data.gouv](https://data.gouv.fr)).

Agressions physiques / sexuelles : Violences sexuelles, coups et blessures volontaires intrafamiliaux, coups et blessures volontaires, autres coups, blessures volontaires et vols violents sans arme.

Cambriolages : Cambriolages de logements.

Vols : Vols avec armes, vols d'accessoires sur véhicules, vols dans les véhicules, vols de véhicules, vols sans violence contre des personnes, destructions, dégradations volontaires et escroqueries.

Stupéfiants : Trafic de stupéfiants dont (AFD) et usage de stupéfiants.

# Services à la population



## Commerce

Hypermarché	X <a href="#">Vineuil</a> 5km
Supermarché	X <a href="#">La Chaussée-Saint-Victor</a> 1km
Superette	X <a href="#">Saint-Claude-de-Diray</a> 3km
Boulangerie	X <a href="#">La Chaussée-Saint-Victor</a> 2km
Boucherie	X <a href="#">Saint-Claude-de-Diray</a> 3km
Restaurant	X <a href="#">La Chaussée-Saint-Victor</a> 2km
Garage	1
Station-service	X <a href="#">La Chaussée-Saint-Victor</a> 1km
Banque	X <a href="#">La Chaussée-Saint-Victor</a> 2km
La poste	X <a href="#">La Chaussée-Saint-Victor</a> 1km
Coiffeur	2
Tabac	X <a href="#">Blois</a> 5km
Bars / discothèque	X <a href="#">La Chaussée-Saint-Victor</a> 1km
Bibliothèque	X <a href="#">Vineuil</a> 3km
Cinéma	X <a href="#">Blois</a> 4km
Vétérinaire	X <a href="#">La Chaussée-Saint-Victor</a> 3km



## Santé

Pharmacie	X <a href="#">La Chaussée-Saint-Victor</a> 2km
Hôpital	X <a href="#">Blois</a> 4km
Laboratoire d'analyses médicales	X <a href="#">La Chaussée-Saint-Victor</a> 3km
Etablissement pour handicapé	X <a href="#">Vineuil</a> 3km
EHPA	X <a href="#">La Chaussée-Saint-Victor</a> 1km
Médecin	X <a href="#">La Chaussée-Saint-Victor</a> 1km
Dentiste	X <a href="#">La Chaussée-Saint-Victor</a> 2km
Chirurgien	X <a href="#">La Chaussée-Saint-Victor</a> 3km
Dermatologue	X <a href="#">La Chaussée-Saint-Victor</a> 3km
Anesthésiste	X <a href="#">La Chaussée-Saint-Victor</a> 3km
Gastro-entérologue	X <a href="#">La Chaussée-Saint-Victor</a> 3km
Gynécologue	X <a href="#">La Chaussée-Saint-Victor</a> 3km
Cancérologue	X <a href="#">La Chaussée-Saint-Victor</a> 3km
Neurologue	X <a href="#">Blois</a> 5km
Ophthalmologue	X <a href="#">La Chaussée-Saint-Victor</a> 3km
ORL	X <a href="#">La Chaussée-Saint-Victor</a> 3km
Cardiologue	X <a href="#">La Chaussée-Saint-Victor</a> 3km
Pédiatre	X <a href="#">La Chaussée-Saint-Victor</a> 3km
Pneumologue	X <a href="#">La Chaussée-Saint-Victor</a> 3km
Psychologue	X <a href="#">Blois</a> 5km
Radiologue	X <a href="#">La Chaussée-Saint-Victor</a> 3km
Rhumatologue	X <a href="#">La Chaussée-Saint-Victor</a> 3km
Sage-femme	X <a href="#">Saint-Claude-de-Diray</a> 3km



## Éducation

Crèche	X <a href="#">La Chaussée-Saint-Victor</a> 1km
Ecole maternelle Public	X <a href="#">La Chaussée-Saint-Victor</a> 2km
Ecole maternelle Privé	X <a href="#">Céré-la-Ronde</a> 42km
Ecole primaire Public	1
Ecole primaire Privé	X <a href="#">Menars</a> 3km
Collège Public	X <a href="#">Vineuil</a> 4km
Collège Privé	X <a href="#">Vineuil</a> 4km
Lycée Public	X <a href="#">Blois</a> 4km

Lycée Privé

X Blois 5km

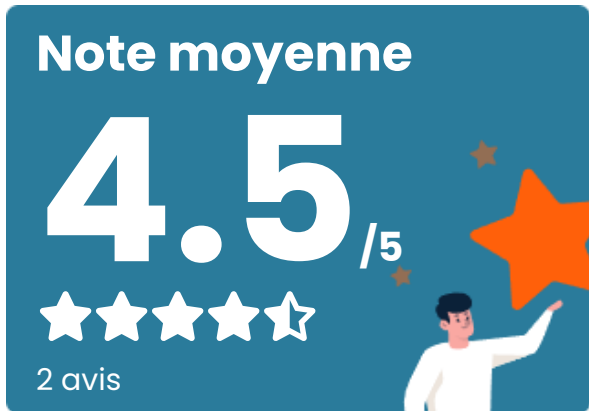
Sources : Base Sirene des entreprises et de leurs établissements selon les dernières parutions officielles de 2025 portant sur l'année 2024 ([data.gouv](https://data.gouv.fr)). Liste, localisation et tarifs des professionnels de santé selon les dernières parutions officielles de 2025 portant sur l'année 2024 ([opendatasoft](https://opendatasoft.com)) et FINISS Extraction du Fichier des établissements selon les dernières parutions officielles de 2025 portant sur l'année 2024 ([data.gouv](https://data.gouv.fr)). Adresse et géolocalisation des établissements d'enseignement du premier et second degrés selon les dernières parutions officielles de 2025 portant sur l'année 2024 ([data.education.gouv](https://data.education.gouv.fr))

bien-dans-ma-ville.fr

## Villes autour de Saint-Denis-sur-Loire

Ville	Habitants	Superficie	Pop densité	Pop active	Taux chômage	Revenu moyen	Prix immobilier
La Chaussée-Saint-Victor (3 avis)	4 471	6 km <sup>2</sup>	745 h/km <sup>2</sup>	44%	4.2%	24 720 €/an	1 694 €/m <sup>2</sup>
Menars (1 avis)	609	4 km <sup>2</sup>	152 h/km <sup>2</sup>	49.9%	2.8%	27 980 €/an	1 590 €/m <sup>2</sup>
Saint-Claude-de-Diray (4 avis)	1 764	9 km <sup>2</sup>	196 h/km <sup>2</sup>	44.6%	2%	26 020 €/an	1 680 €/m <sup>2</sup>
Vineuil (5 avis)	8 064	22 km <sup>2</sup>	367 h/km <sup>2</sup>	43%	3.5%	24 530 €/an	1 961 €/m <sup>2</sup>
Villebarou (2 avis)	2 584	9 km <sup>2</sup>	287 h/km <sup>2</sup>	48%	3.9%	24 320 €/an	1 570 €/m <sup>2</sup>
Cour-sur-Loire	259	5 km <sup>2</sup>	52 h/km <sup>2</sup>	42.5%	3.9%	27 780 €/an	1 344 €/m <sup>2</sup>
Blois (57 avis)	47 219	37 km <sup>2</sup>	1 276 h/km <sup>2</sup>	41.7%	7.2%	19 360 €/an	1 559 €/m <sup>2</sup>
Montlivault	1 293	10 km <sup>2</sup>	129 h/km <sup>2</sup>	47%	2.7%	23 530 €/an	1 619 €/m <sup>2</sup>
Huisseau-sur-Cosson	2 290	22 km <sup>2</sup>	104 h/km <sup>2</sup>	48.7%	2.8%	25 100 €/an	1 629 €/m <sup>2</sup>
Villerbon (2 avis)	849	17 km <sup>2</sup>	50 h/km <sup>2</sup>	47.1%	3.4%	25 680 €/an	1 439 €/m <sup>2</sup>
Saint-Gervais-la-Forêt (1 avis)	3 180	9 km <sup>2</sup>	353 h/km <sup>2</sup>	40.8%	3.2%	25 540 €/an	1 850 €/m <sup>2</sup>
Marolles	714	9 km <sup>2</sup>	79 h/km <sup>2</sup>	47.1%	3.5%	24 320 €/an	1 579 €/m <sup>2</sup>
Mont-près-Chambord	3 386	28 km <sup>2</sup>	121 h/km <sup>2</sup>	44.8%	2.6%	26 150 €/an	1 800 €/m <sup>2</sup>
Maslives	649	7 km <sup>2</sup>	93 h/km <sup>2</sup>	48.7%	2.6%	24 090 €/an	1 694 €/m <sup>2</sup>
Fossé	1 254	10 km <sup>2</sup>	125 h/km <sup>2</sup>	46.8%	3.2%	24 410 €/an	1 805 €/m <sup>2</sup>

# Avis sur la ville de Saint-Denis-sur-Loire



## Moyenne par critère



## Villes autour de Saint-Denis-sur-Loire

Ville	Note globale	Sécurité	Éducation	Sport Loisir	Environnement	Vie pratique
La Chaussée-Saint-Victor (3 avis)	3.9	4.7	3.3	3.7	4.7	3.0
Menars (1 avis)	5.0	5.0	5.0	5.0	5.0	5.0
Saint-Claude-de-Diray (4 avis)	4.8	4.5	5.0	4.8	5.0	4.5
Vineuil (5 avis)	4.2	3.8	4.4	4.2	4.4	4.2
Villebarou (2 avis)	3.3	3.5	3.5	3.0	3.5	3.0
Cour-sur-Loire	-	-	-	-	-	-
Blois (57 avis)	3.0	2.5	3.2	3.3	3.2	2.5
Montlivault	-	-	-	-	-	-
Huisseau-sur-Cosson	-	-	-	-	-	-
Villerbon (2 avis)	3.3	4.5	4.0	2.5	3.5	2.0
Saint-Gervais-la-Forêt (1 avis)	4.2	5.0	4.0	4.0	4.0	4.0
Marolles	-	-	-	-	-	-
Mont-près-Chambord	-	-	-	-	-	-
Maslives	-	-	-	-	-	-
Fossé	-	-	-	-	-	-



# Vous aimez votre ville ? Notez-la !

Et faites-nous part de vos remarques constructives



Avec

**BIEN** dans  
ma **VILLE** 