



Version web

Ville de Saint-Denis- d'Oléron

Présenté par

BIEN dans
ma **VILLE** 

Sommaire

Situation géographique	3
Statistiques sur la population	4
Evolution du nombre d'habitants	4
Tranche d'âge	5
0-14 ans	5
15-29 ans	5
30-44 ans	5
45-59 ans	5
60-74 ans	5
75-89 ans	5
90 ans et +	5
Activité professionnelle	5
Agriculteurs	5
Artisans, Commerçants	5
Cadres et sup.	5
Professions intermédiaires	5
Employé	5
Ouvrier	5
Retraité	5
Autres	5
Niveau de diplôme	6
Sans diplôme ou CEP	6
Brevet, BEPC, DNB	6
CAP-BEP ou équivalent	6
BAC ou équivalent	6
BAC+2	6
BAC+3 ou +4	6
BAC+5 ou plus	6
Composition des ménages	6
Couple sans enfant	6
Couple avec enfant(s)	6
Famille monoparentale	6
Colocation / Autre	6
Personnes seules	6
Profils électoraux	7
Premier tour	7
Sécurité	9
Evolution du nombre d'infractions	9
Pour comparer	10
Services à la population	11
Commerce	11
Éducation	11
Villes autour de Saint-Denis-d'Oléron	13

Situation géographique



i Informations clés

- **Région** : Nouvelle-Aquitaine
- **Département** : Charente-Maritime
- **Code postal** : 17650
- **Superficie** : 11 km²



Statistiques sur la population



Nombre d'habitants

1 358



Age moyen

54 ans



Pop active

29.7%



Taux chômage

10.6%



Pop densité

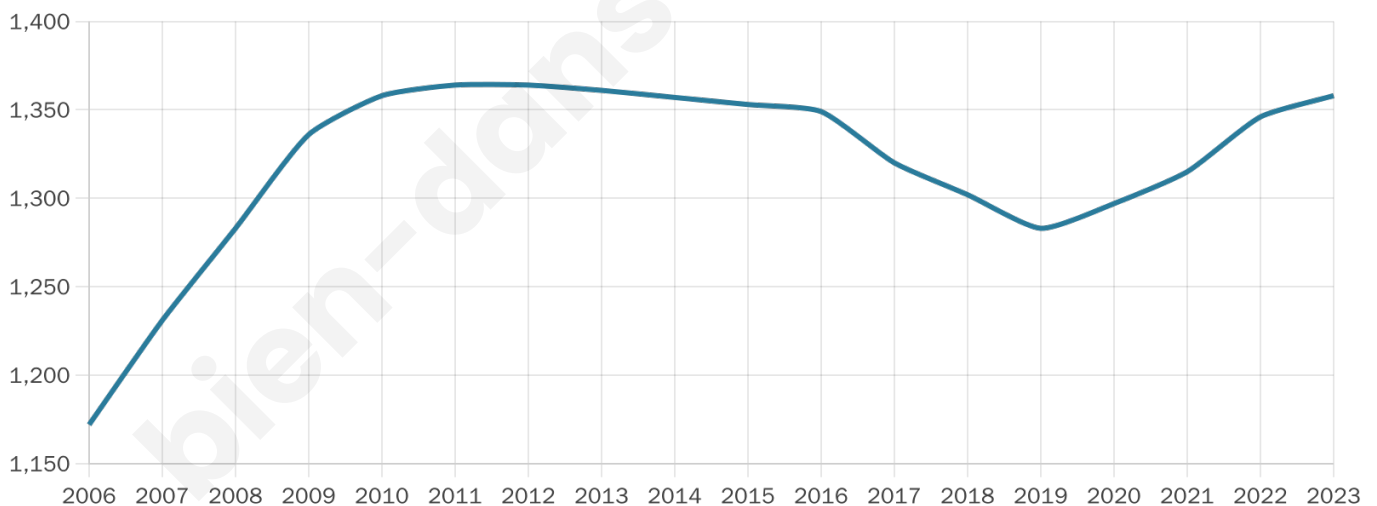
123 h/km²



Revenu moyen

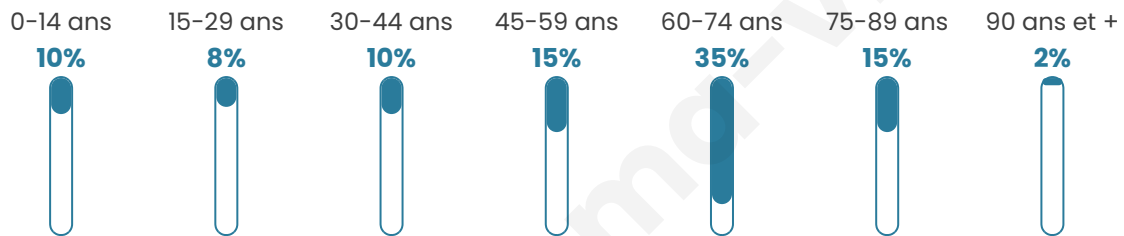
24 200 €/an

Evolution du nombre d'habitants

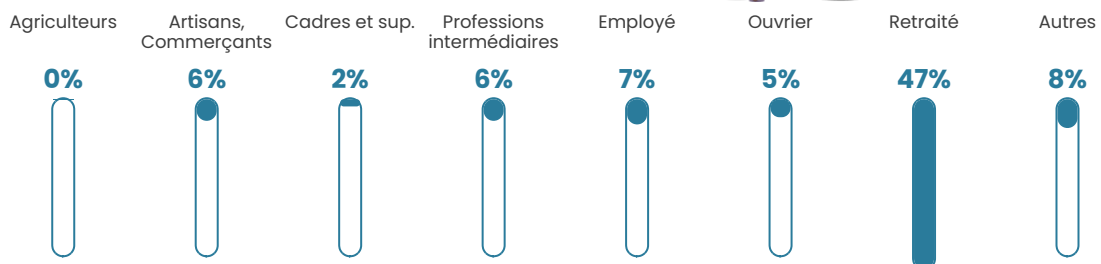


Sources : Institut national de la statistique et des études économiques (insee) selon Les dernières parutions officielles de 2024 portant sur les années 2020, 2021 et 2022.

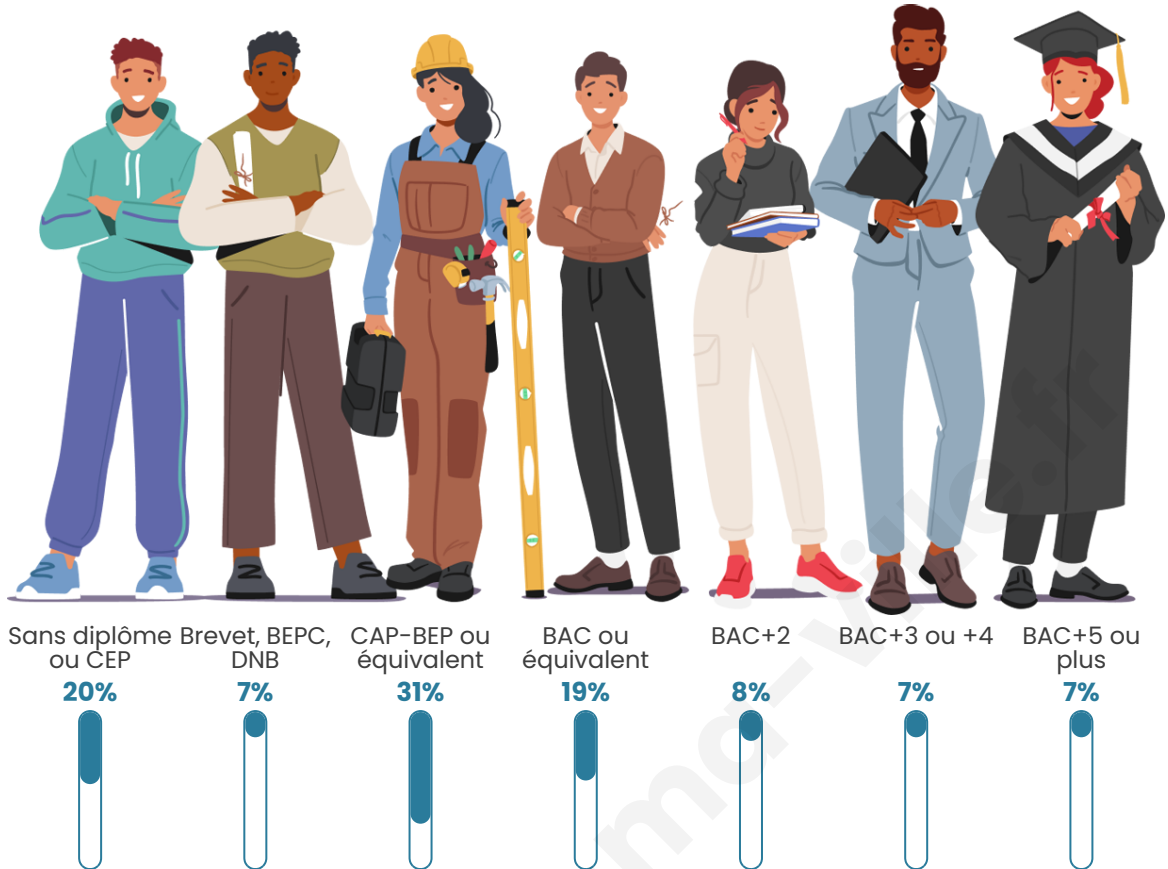
Tranche d'âge



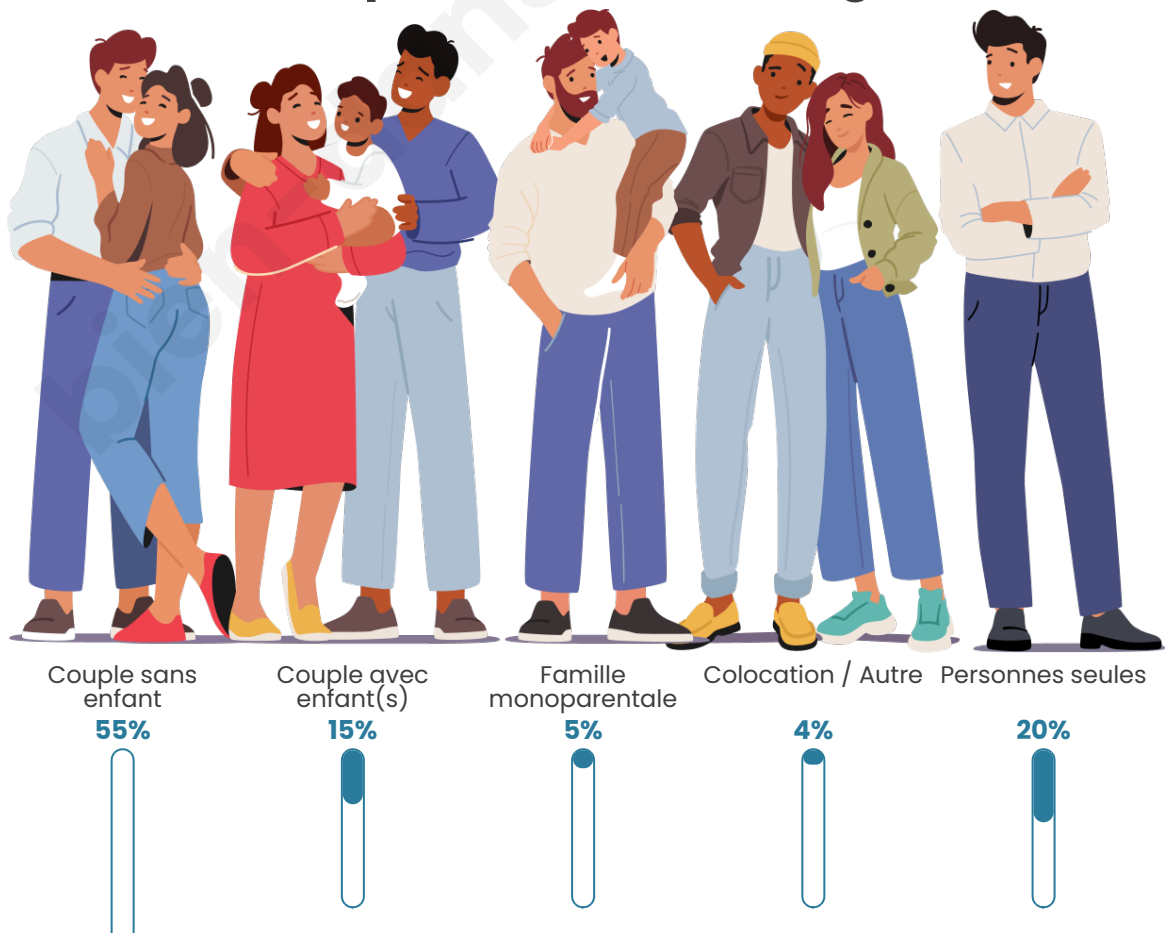
Activité professionnelle



Niveau de diplôme



Composition des ménages





Profils électoraux

Premier tour

	Emmanuel MACRON	27.13 %
	Marine LE PEN	23.78 %
	Jean-Luc MÉLENCHON	16.78 %
	Éric ZEMMOUR	10.55 %
	Valérie PÉCRESSÉ	6.52 %
	Fabien ROUSSEL	3.45 %
	Jean LASSALLE	3.45 %
	Yannick JADOT	3.36 %
	Nicolas DUPONT- AIGNAN	2.21 %
	Anne HIDALGO	1.34 %
	Nathalie ARTHAUD	0.77 %
	Philippe POUTOU	0.67 %

1 383 inscrits

Participation : 76.5%
Votes blancs : 0.85%
Votes nuls : 0.57%

Second tour



Emmanuel
MACRON

55,18 %



Marine LE PEN

44,82 %

1 382 inscrits

Participation : 75.25%
Votes blancs : 6.83%
Votes nuls : 2.21%

bien-dans-ma-ville.fr

Sécurité



Agressions physiques / sexuelles

5



Cambriolages

10



Vols / dégradations

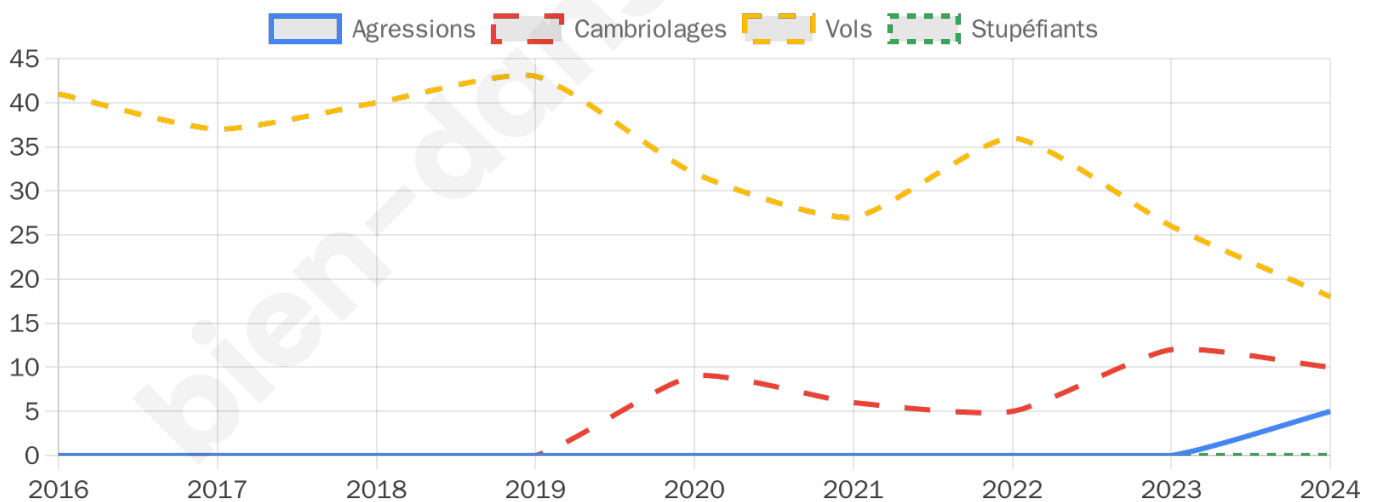
18



Stupéfiants

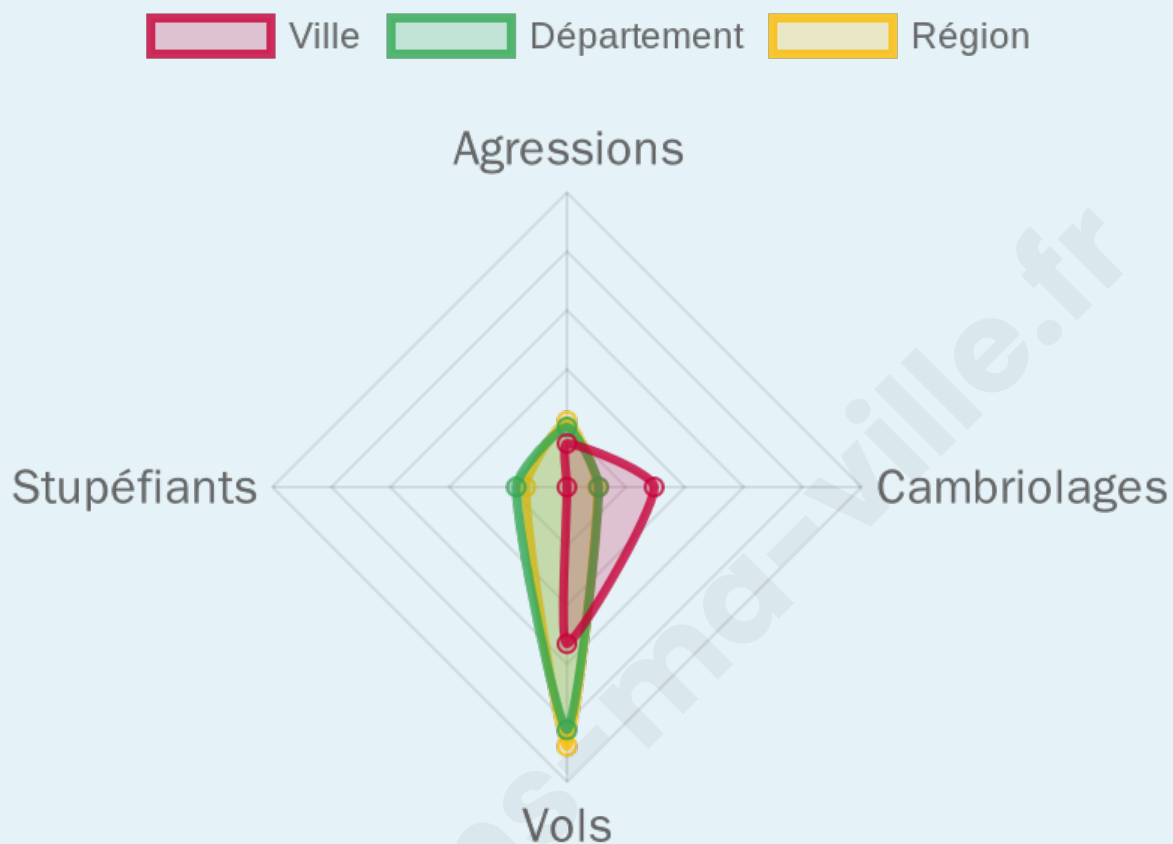
0

Evolution du nombre d'infractions



Pour comparer

(en proportion du nombre d'habitants)



Sources : Bases statistiques communale, départementale et régionale de la délinquance enregistrée par la police et la gendarmerie nationales selon les dernières parutions officielles de 2025 portant sur l'année 2024 ([data.gouv](https://data.gouv.fr)).

Agressions physiques / sexuelles : Violences sexuelles, coups et blessures volontaires intrafamiliaux, coups et blessures volontaires, autres coups, blessures volontaires et vols violents sans arme.

Cambriolages : Cambriolages de logements.

Vols : Vols avec armes, vols d'accessoires sur véhicules, vols dans les véhicules, vols de véhicules, vols sans violence contre des personnes, destructions, dégradations volontaires et escroqueries.

Stupéfiants : Trafic de stupéfiants dont (AFD) et usage de stupéfiants.

Services à la population



Commerce

Hypermarché	X <u>Saint-Pierre-d'Oléron</u> 12km
Supermarché	X <u>Saint-Georges-d'Oléron</u> 7km
Superette	4
Boulangerie	3
Boucherie	1
Restaurant	14
Garage	4
Station-service	X <u>Saint-Pierre-d'Oléron</u> 11km
Banque	X <u>Saint-Pierre-d'Oléron</u> 12km
La poste	X <u>Saint-Pierre-d'Oléron</u> 14km
Coiffeur	2
Tabac	1
Bars / discothèque	7
Bibliothèque	X <u>Le Bois-Plage-en-Ré</u> 17km
Cinéma	X <u>Saint-Pierre-d'Oléron</u> 12km
Vétérinaire	X <u>Saint-Pierre-d'Oléron</u> 12km



Santé

Pharmacie	1
Hôpital	X <u>Saint-Pierre-d'Oléron</u> 12km
Laboratoire d'analyses médicales	X <u>Saint-Pierre-d'Oléron</u> 12km
Etablissement pour handicapé	X <u>Saint-Martin-de-Ré</u> 18km
EHPA	X <u>Saint-Georges-d'Oléron</u> 7km
Médecin	1
Dentiste	X <u>Saint-Georges-d'Oléron</u> 7km
Chirurgien	X <u>Saint-Georges-d'Oléron</u> 7km
Dermatologue	X <u>La Rochelle</u> 19km
Anesthésiste	X <u>Saint-Georges-d'Oléron</u> 10km
Gastro-entérologue	X <u>La Rochelle</u> 20km
Gynécologue	X <u>La Rochelle</u> 20km
Cancérologue	X 0km
Neurologue	X <u>La Rochelle</u> 19km
Ophtalmologue	X <u>La Flotte</u> 17km
ORL	X <u>La Rochelle</u> 20km
Cardiologue	X <u>La Rochelle</u> 20km
Pédiatre	X <u>La Rochelle</u> 20km
Pneumologue	X <u>La Rochelle</u> 20km
Psychologue	X <u>La Couarde-sur-Mer</u> 18km
Radiologue	X <u>Dolus-d'Oléron</u> 17km
Rhumatologue	1
Sage-femme	X <u>Saint-Pierre-d'Oléron</u> 12km



Éducation

Crèche	X <u>Saint-Georges-d'Oléron</u> 7km
Ecole maternelle Public	X <u>Saint-Georges-d'Oléron</u> 7km
Ecole maternelle Privé	X <u>Aizenay</u> 80km
Ecole primaire Public	1
Ecole primaire Privé	X <u>Saint-Pierre-d'Oléron</u> 12km
Collège Public	X <u>Saint-Pierre-d'Oléron</u> 11km
Collège Privé	X <u>La Rochelle</u> 23km
Lycée Public	X <u>La Rochelle</u> 21km
Lycée Privé	X <u>La Rochelle</u> 22km

Sources : Base Sirene des entreprises et de leurs établissements selon les dernières parutions officielles de 2025 portant sur l'année 2024 ([data.gouv](https://data.gouv.fr)). Liste, localisation et tarifs des professionnels de santé selon les dernières parutions officielles de 2025 portant sur l'année 2024 ([opendatasoft](https://opendatasoft.com)) et FINESS Extraction du Fichier des établissements selon les dernières parutions officielles de 2025 portant sur l'année 2024 ([data.gouv](https://data.gouv.fr)). Adresse et géolocalisation des établissements d'enseignement du premier et second degrés selon les dernières parutions officielles de 2025 portant sur l'année 2024 ([data.education.gouv](https://data.education.gouv.fr))

bien-dans-ma-ville.fr

Villes autour de Saint-Denis-d'Oléron

Ville	Habitants	Superficie	Pop densité	Pop active	Taux chômage	Revenu moyen	Prix immobilier
La Brée-les-Bains	716	7 km ²	102 h/km ²	26.1%	4.6%	24 740 €/an	3 024 €/m ²
Saint-Georges-d'Oléron	4 067	46 km ²	88 h/km ²	34.6%	5%	22 090 €/an	3 030 €/m ²
Saint-Pierre-d'Oléron (3 avis)	6 633	40 km ²	166 h/km ²	38.3%	6.2%	23 040 €/an	2 777 €/m ²
Sainte-Marie-de-Ré (1 avis)	3 412	9 km ²	379 h/km ²	38.5%	3.4%	29 460 €/an	5 297 €/m ²
Île-d'Aix	186	1 km ²	186 h/km ²	34.9%	6.5%	22 100 €/an	4 833 €/m ²
Le Bois-Plage-en-Ré (1 avis)	2 125	12 km ²	177 h/km ²	36.8%	4.1%	27 480 €/an	6 074 €/m ²
La Flotte (4 avis)	3 150	12 km ²	263 h/km ²	34.9%	3.3%	25 180 €/an	6 037 €/m ²
Rivedoux-Plage (2 avis)	2 483	4 km ²	621 h/km ²	37.7%	3.9%	29 210 €/an	6 024 €/m ²
Saint-Martin-de-Ré (6 avis)	2 355	4 km ²	589 h/km ²	31.7%	3.7%	24 540 €/an	5 930 €/m ²
La Couarde-sur-Mer (1 avis)	1 112	8 km ²	139 h/km ²	33.5%	4%	27 760 €/an	6 158 €/m ²
Le Château-d'Oléron (2 avis)	4 366	15 km ²	291 h/km ²	39%	5.1%	22 720 €/an	2 617 €/m ²
Loix	745	6 km ²	124 h/km ²	34.5%	3.4%	26 480 €/an	5 878 €/m ²
Ars-en-Ré	1 314	11 km ²	119 h/km ²	41.4%	5.1%	25 650 €/an	5 575 €/m ²
Fouras (13 avis)	4 148	9 km ²	461 h/km ²	31.9%	3.6%	25 880 €/an	3 362 €/m ²
La Rochelle (154 avis)	79 851	28 km ²	2 852 h/km ²	42.1%	7.1%	22 200 €/an	3 760 €/m ²

bien-dans-ma-ville.fr



Vous aimez votre ville ? Notez-la !

Et faites-nous part de vos remarques constructives



Avec

BIEN dans ma **VILLE** 