



Version web

Ville de Saint-Christophe- à-Berry

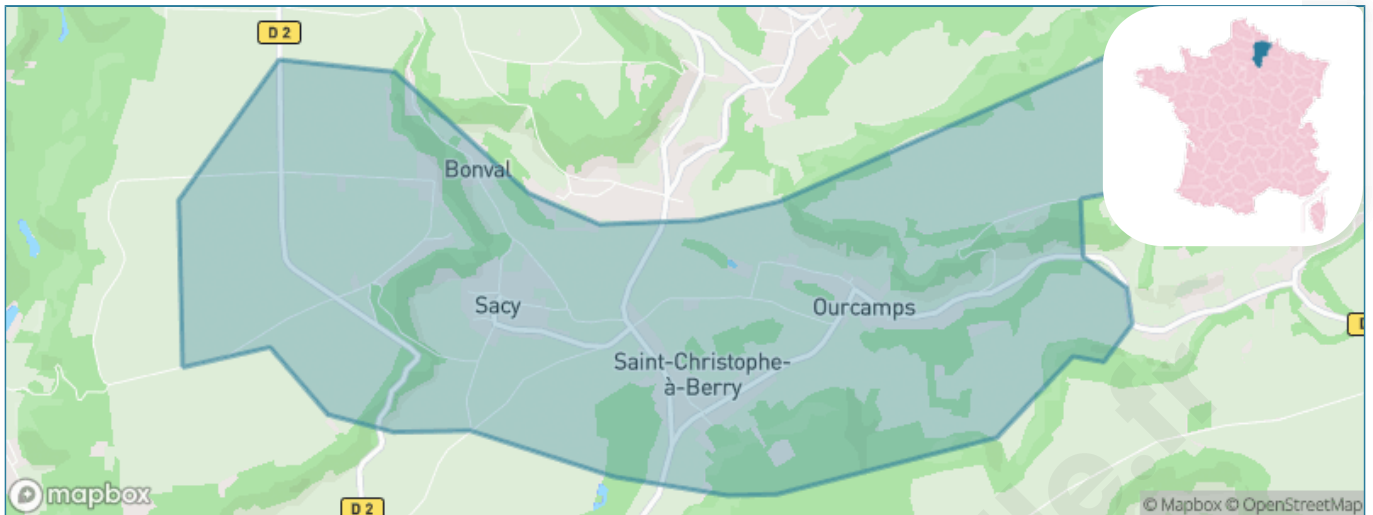
Présenté par

BIEN dans
ma **VILLE** 

Sommaire

Situation géographique	3
Statistiques sur la population	4
Evolution du nombre d'habitants	4
Tranche d'âge	5
<i>0-14 ans</i>	5
<i>15-29 ans</i>	5
<i>30-44 ans</i>	5
<i>45-59 ans</i>	5
<i>60-74 ans</i>	5
<i>75-89 ans</i>	5
<i>90 ans et +</i>	5
Activité professionnelle	5
<i>Agriculteurs</i>	5
<i>Artisans, Commerçants</i>	5
<i>Cadres et sup.</i>	5
<i>Professions intermédiaires</i>	5
<i>Employé</i>	5
<i>Ouvrier</i>	5
<i>Retraité</i>	5
<i>Autres</i>	5
Niveau de diplôme	6
<i>Sans diplôme ou CEP</i>	6
<i>Brevet, BEPC, DNB</i>	6
<i>CAP-BEP ou équivalent</i>	6
<i>BAC ou équivalent</i>	6
<i>BAC+2</i>	6
<i>BAC+3 ou +4</i>	6
<i>BAC+5 ou plus</i>	6
Composition des ménages	6
<i>Couple sans enfant</i>	6
<i>Couple avec enfant(s)</i>	6
<i>Famille monoparentale</i>	6
<i>Colocation / Autre</i>	6
<i>Personnes seules</i>	6
Profils électoraux	7
<i>Premier tour</i>	7
Sécurité	8
<i>Evolution du nombre d'infractions</i>	8
<i>Pour comparer</i>	9
Services à la population	10
<i>Commerce</i>	10
<i>Éducation</i>	10
<i>Villes autour de Saint-Christophe-à-Berry</i>	11

Situation géographique



i Informations clés

- **Région** : Hauts-de-France
- **Département** : Aisne
- **Code postal** : 02290
- **Superficie** : 7 km²



Statistiques sur la population



Nombre d'habitants

441



Age moyen

38 ans



Pop active

46.3%



Taux chômage

7.8%



Pop densité

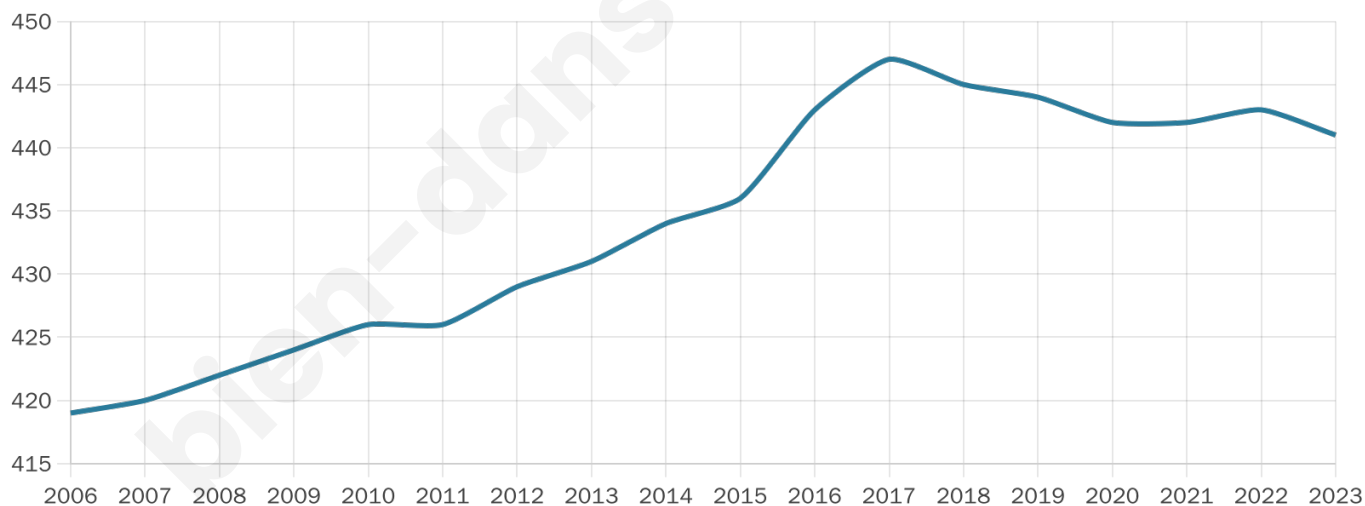
63 h/km²



Revenu moyen

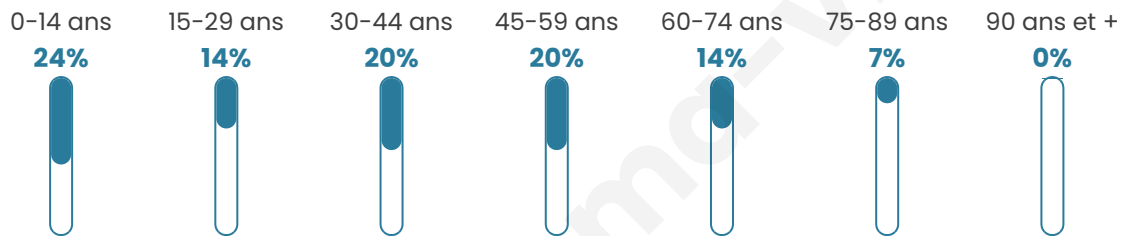
22 750 €/an

Evolution du nombre d'habitants

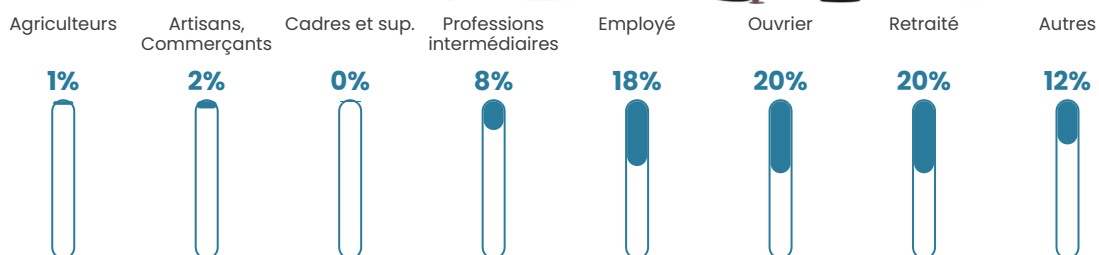


Sources : Institut national de la statistique et des études économiques (insee) selon Les dernières parutions officielles de 2024 portant sur les années 2020, 2021 et 2022.

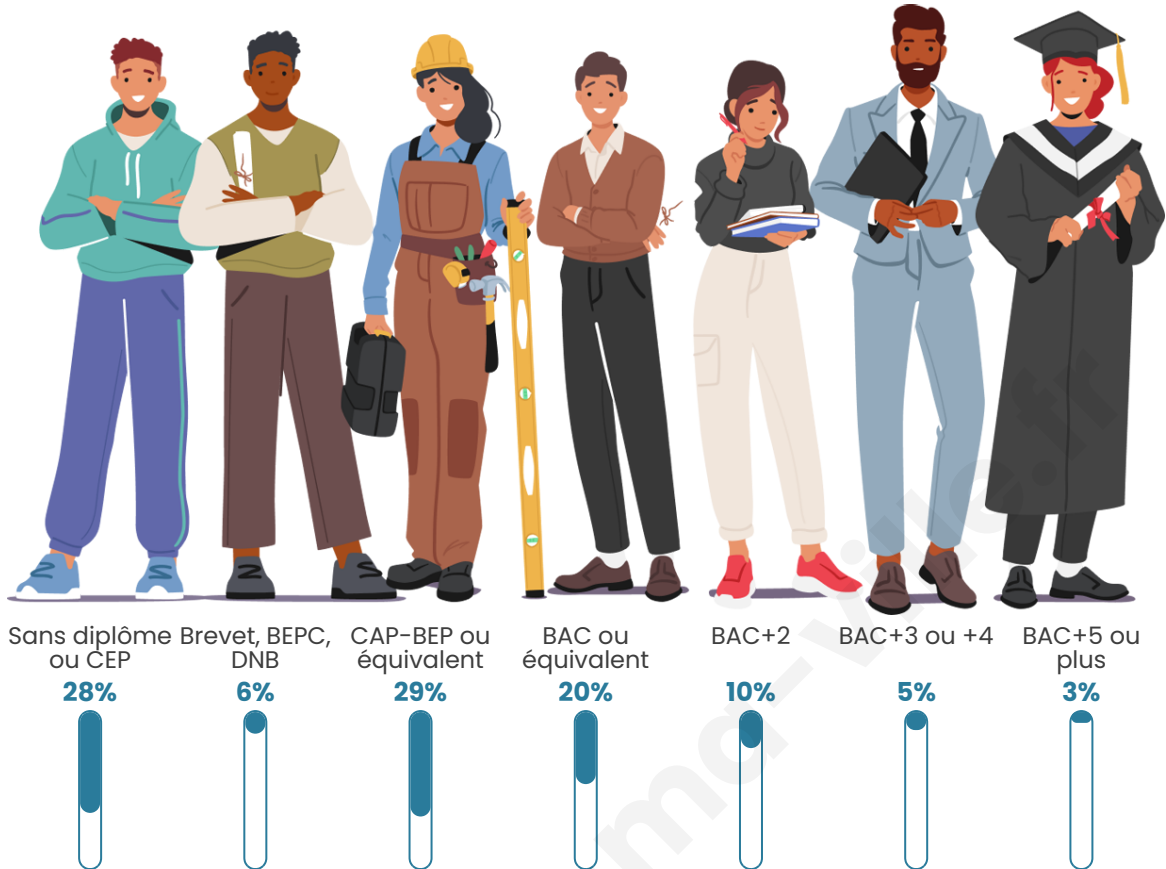
Tranche d'âge



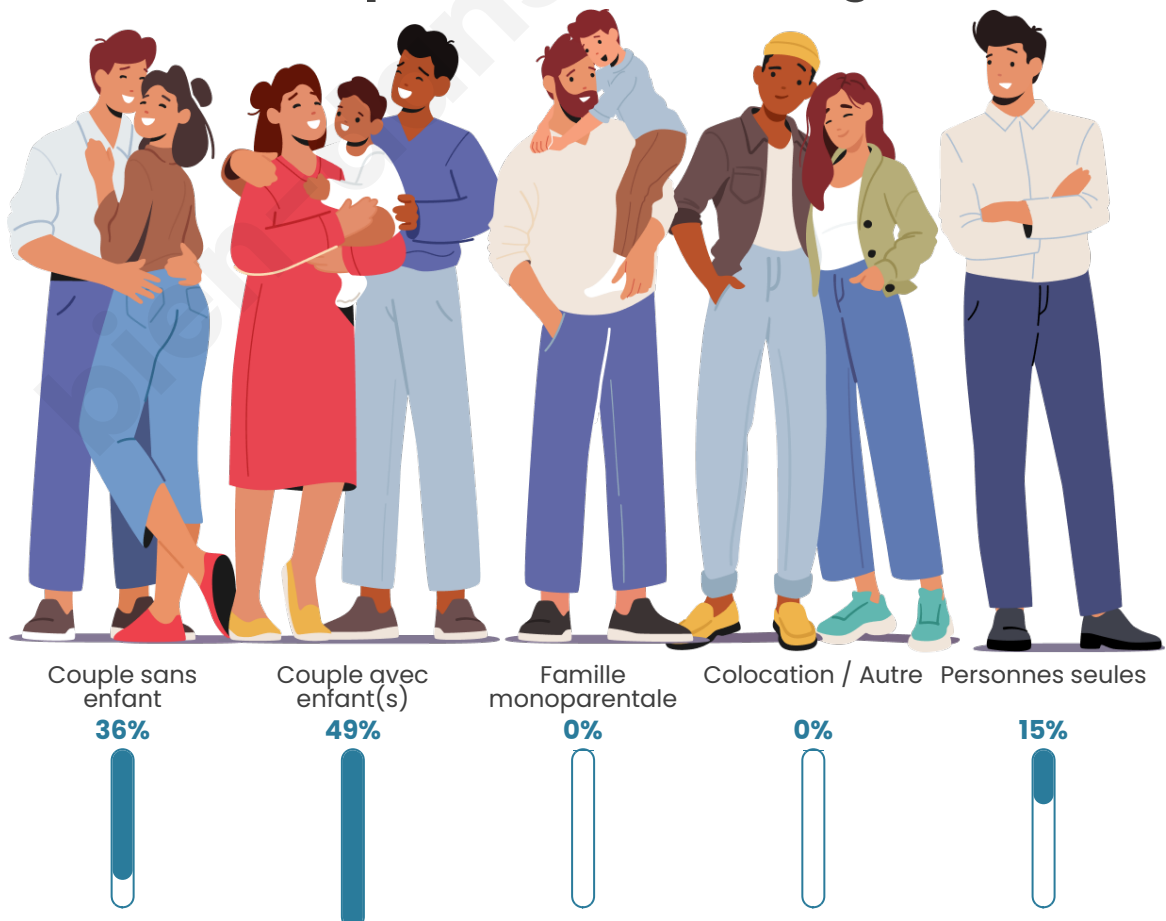
Activité professionnelle



Niveau de diplôme





Composition des ménages





Profils électoraux

Premier tour

	Marine LE PEN	47.93 %
	Emmanuel MACRON	23.14 %
	Jean-Luc MÉLENCHON	9.09 %
	Éric ZEMMOUR	4.55 %
	Valérie PÉCRESE	4.55 %
	Jean LASSALLE	2.89 %
	Yannick JADOT	2.48 %
	Fabien ROUSSEL	1.65 %
	Nicolas DUPONT-AIGNAN	1.65 %
	Anne HIDALGO	0.83 %
	Philippe POUTOU	0.83 %
	Nathalie ARTHAUD	0.41 %

Second tour

	Emmanuel MACRON	42,8 %
	Marine LE PEN	57,2 %

309 inscrits

Participation : 80.58%

Votes blancs : 4.82%

Votes nuls : 0.4%

309 inscrits

Participation : 79.61%

Votes blancs : 0.81%

Votes nuls : 0.81%

Sécurité



Agressions physiques / sexuelles

0



Cambriolages

0



Vols / dégradations

0



Stupéfiants

0

Evolution du nombre d'infractions



Pour comparer

(en proportion du nombre d'habitants)



Sources : Bases statistiques communale, départementale et régionale de la délinquance enregistrée par la police et la gendarmerie nationales selon les dernières parutions officielles de 2025 portant sur l'année 2024 ([data.gouv](https://data.gouv.fr)).

Agressions physiques / sexuelles : Violences sexuelles, coups et blessures volontaires intrafamiliaux, coups et blessures volontaires, autres coups, blessures volontaires et vols violents sans arme.

Cambriolages : Cambriolages de logements.

Vols : Vols avec armes, vols d'accessoires sur véhicules, vols dans les véhicules, vols de véhicules, vols sans violence contre des personnes, destructions, dégradations volontaires et escroqueries.

Stupéfiants : Trafic de stupéfiants dont (AFD) et usage de stupéfiants.

Services à la population



Commerce

Hypermarché	X Trosly-Breuil 10km
Supermarché	X Vic-sur-Aisne 1km
Superette	X Vic-sur-Aisne 2km
Boulangerie	X Vic-sur-Aisne 2km
Boucherie	X Autrêches 3km
Restaurant	X Berny-Rivière 1km
Garage	3
Station-service	X Ressons-le-Long 4km
Banque	X Vic-sur-Aisne 2km
La poste	X Vic-sur-Aisne 1km
Coiffeur	X Berny-Rivière 2km
Tabac	X Berny-Rivière 2km
Bars / discothèque	X Vic-sur-Aisne 2km
Bibliothèque	X Soissons 14km
Cinéma	X Soissons 14km
Vétérinaire	X Vic-sur-Aisne 2km



Santé

Pharmacie	X Vic-sur-Aisne 2km
Hôpital	X Soissons 16km
Laboratoire d'analyses médicales	X Cuise-la-Motte 9km
Etablissement pour handicapé	X Cuise-la-Motte 10km
EHPA	X Attichy 6km
Médecin	X Vic-sur-Aisne 2km
Dentiste	X Vic-sur-Aisne 2km
Chirurgien	X Soissons 14km
Dermatologue	X Soissons 14km
Anesthésiste	X Soissons 14km
Gastro-entérologue	X Soissons 16km
Gynécologue	X Soissons 14km
Cancérologue	X Chauny 23km
Neurologue	X Soissons 16km
Ophthalmologue	X Soissons 14km
ORL	X Soissons 14km
Cardiologue	X Soissons 14km
Pédiatre	X Belleu 16km
Pneumologue	X Soissons 14km
Psychologue	X Soissons 13km
Radiologue	X Soissons 14km
Rhumatologue	X Cuise-la-Motte 10km
Sage-femme	X Soissons 14km



Éducation

Crèche	X Vic-sur-Aisne 2km
Ecole maternelle Public	X Bitry 4km
Ecole maternelle Privé	X Soissons 15km
Ecole primaire Public	1
Ecole primaire Privé	X Soissons 14km
Collège Public	X Vic-sur-Aisne 1km
Collège Privé	X Cuise-la-Motte 11km
Lycée Public	X Soissons 14km
Lycée Privé	X Cuise-la-Motte 11km

Sources : Base Sirene des entreprises et de leurs établissements selon les dernières parutions officielles de 2025 portant sur l'année 2024 ([data.gouv](#)). Liste, localisation et tarifs des professionnels de santé selon les dernières parutions officielles de 2025 portant sur l'année 2024 ([opendatasoft](#)) et FINISS Extraction du Fichier des établissements selon les dernières parutions officielles de 2025 portant sur l'année 2024 ([data.gouv](#)). Adresse et géolocalisation des établissements d'enseignement du premier et second degrés selon les dernières parutions officielles de 2025 portant sur l'année 2024 ([data.education.gouv](#))

Villes autour de Saint-Christophe-à-Berry

Ville	Habitants	Superficie	Pop densité	Pop active	Taux chômage	Revenu moyen	Prix immobilier
Bermy-Rivière	631	7 km ²	90 h/km ²	50.4%	4.6%	23 920 €/an	1 273 €/m ²
Vic-sur-Aisne	1 608	5 km ²	322 h/km ²	45.1%	6.8%	21 710 €/an	1 329 €/m ²
Bitry	308	6 km ²	51 h/km ²	49.4%	3.9%	23 140 €/an	2 276 €/m ²
Autrêches	738	13 km ²	57 h/km ²	45.3%	4.2%	23 080 €/an	1 543 €/m ²
Ressons-le-Long	790	10 km ²	79 h/km ²	48.1%	5.9%	24 180 €/an	1 693 €/m ²
Saint-Pierre-lès-Bitry	153	3 km ²	51 h/km ²	47.7%	2.6%	24 040 €/an	1 715 €/m ²
Courtieux	171	2 km ²	86 h/km ²	46.2%	2.3%	24 380 €/an	1 425 €/m ²
Fontenoy	483	9 km ²	54 h/km ²	41%	5.2%	23 650 €/an	1 207 €/m ²
Nouvron-Vingré	202	9 km ²	22 h/km ²	56.4%	9.4%	21 090 €/an	1 100 €/m ²
Morsain	469	14 km ²	34 h/km ²	49.9%	7.5%	21 910 €/an	1 385 €/m ²
Ambleny	1 205	17 km ²	71 h/km ²	48.6%	4.6%	24 380 €/an	1 373 €/m ²
Vassens	172	9 km ²	19 h/km ²	43.6%	7%	21 590 €/an	2 706 €/m ²
Attichy (2 avis)	1 857	14 km ²	133 h/km ²	43.2%	4.6%	23 620 €/an	1 906 €/m ²
Montigny-Lengrain	674	11 km ²	61 h/km ²	51.5%	7.3%	23 400 €/an	1 527 €/m ²
Saint-Bandry	234	6 km ²	39 h/km ²	54.3%	5.1%	24 700 €/an	1 563 €/m ²

bien-dans-ma-ville.fr



Vous aimez votre ville ? Notez-la !

Et faites-nous part de vos remarques constructives



Avec

BIEN dans
ma **VILLE** 