



Version web

# Ville de Saint-Bauzile

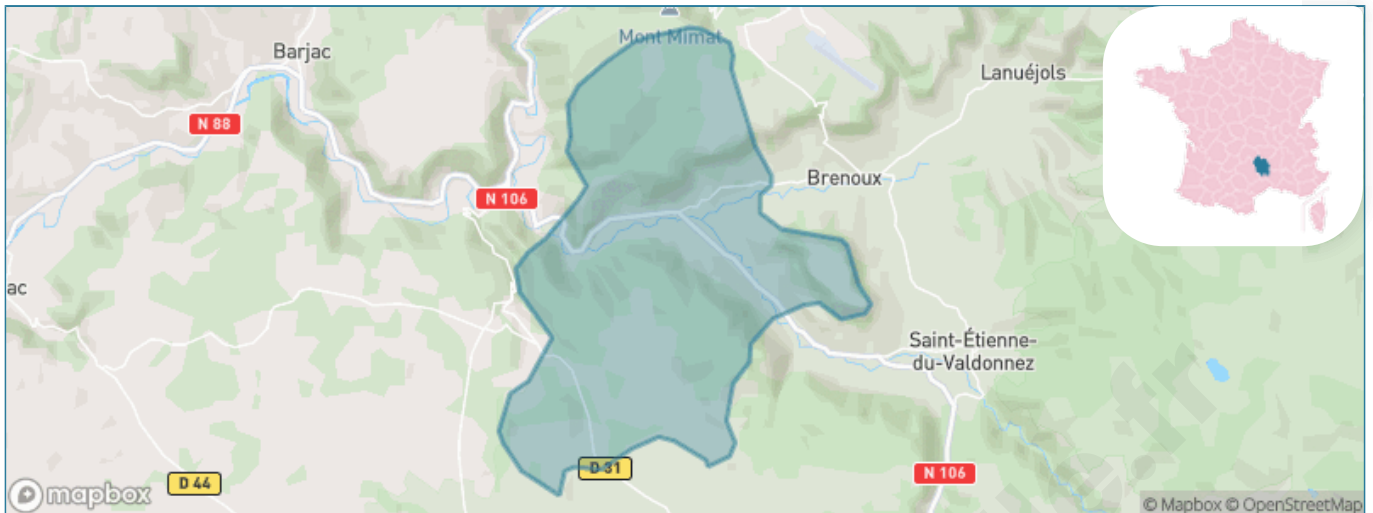
Présenté par

**BIEN** dans  
ma **VILLE** 

# Sommaire

|   |    |
|---|----|
| Situation géographique .....            | 3  |
| Statistiques sur la population .....    | 4  |
| Evolution du nombre d'habitants .....   | 4  |
| Tranche d'âge .....                     | 5  |
| 0-14 ans .....                          | 5  |
| 15-29 ans .....                         | 5  |
| 30-44 ans .....                         | 5  |
| 45-59 ans .....                         | 5  |
| 60-74 ans .....                         | 5  |
| 75-89 ans .....                         | 5  |
| 90 ans et + .....                       | 5  |
| Activité professionnelle .....          | 5  |
| Agriculteurs .....                      | 5  |
| Artisans, Commerçants .....             | 5  |
| Cadres et sup. ....                     | 5  |
| Professions intermédiaires .....        | 5  |
| Employé .....                           | 5  |
| Ouvrier .....                           | 5  |
| Retraité .....                          | 5  |
| Autres .....                            | 5  |
| Niveau de diplôme .....                 | 6  |
| Sans diplôme ou CEP .....               | 6  |
| Brevet, BEPC, DNB .....                 | 6  |
| CAP-BEP ou équivalent .....             | 6  |
| BAC ou équivalent .....                 | 6  |
| BAC+2 .....                             | 6  |
| BAC+3 ou +4 .....                       | 6  |
| BAC+5 ou plus .....                     | 6  |
| Composition des ménages .....           | 6  |
| Couple sans enfant .....                | 6  |
| Couple avec enfant(s) .....             | 6  |
| Famille monoparentale .....             | 6  |
| Colocation / Autre .....                | 6  |
| Personnes seules .....                  | 6  |
| Profils électoraux .....                | 7  |
| Premier tour .....                      | 7  |
| Sécurité .....                          | 8  |
| Evolution du nombre d'infractions ..... | 8  |
| Pour comparer .....                     | 9  |
| Services à la population .....          | 10 |
| Commerce .....                          | 10 |
| Éducation .....                         | 10 |
| Villes autour de Saint-Bauzile .....    | 11 |

# Situation géographique



## i Informations clés

- **Région** : Occitanie
- **Département** : Lozère
- **Code postal** : 48000
- **Superficie** : 29 km<sup>2</sup>



# Statistiques sur la population



Nombre d'habitants

**585**



Age moyen

**42 ans**



Pop active

**52%**



Taux chômage

**6.1%**



Pop densité

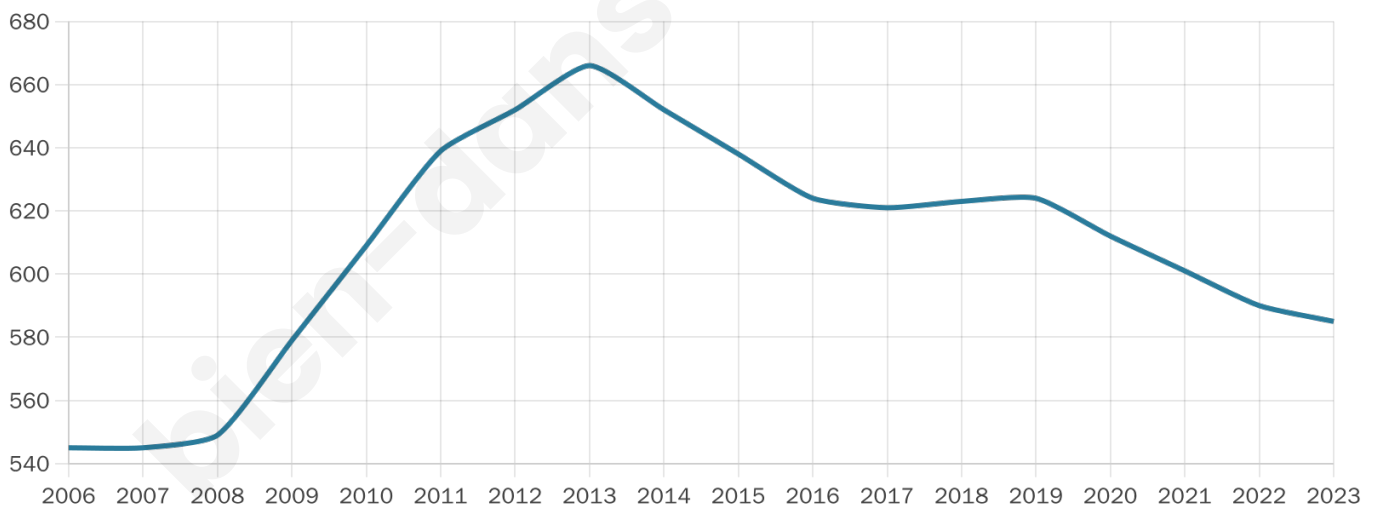
**20 h/km<sup>2</sup>**



Revenu moyen

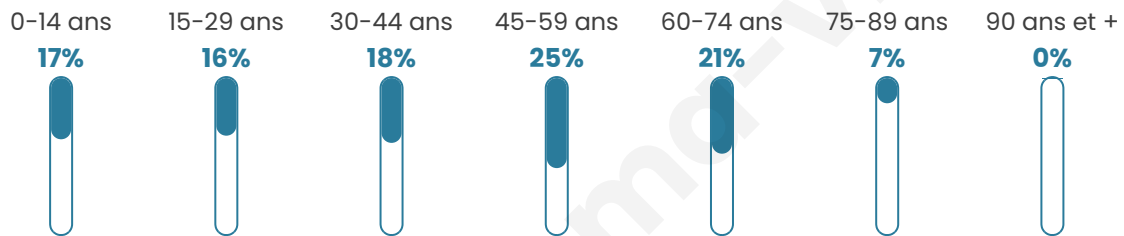
**23 840 €/an**

## Evolution du nombre d'habitants

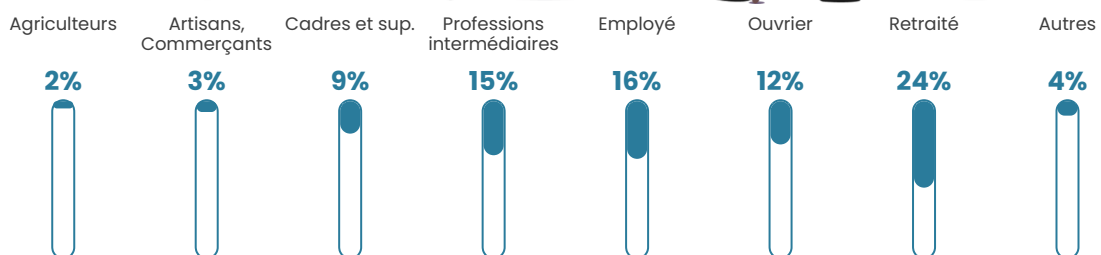


Sources : Institut national de la statistique et des études économiques (insee) selon Les dernières parutions officielles de 2024 portant sur les années 2020, 2021 et 2022.

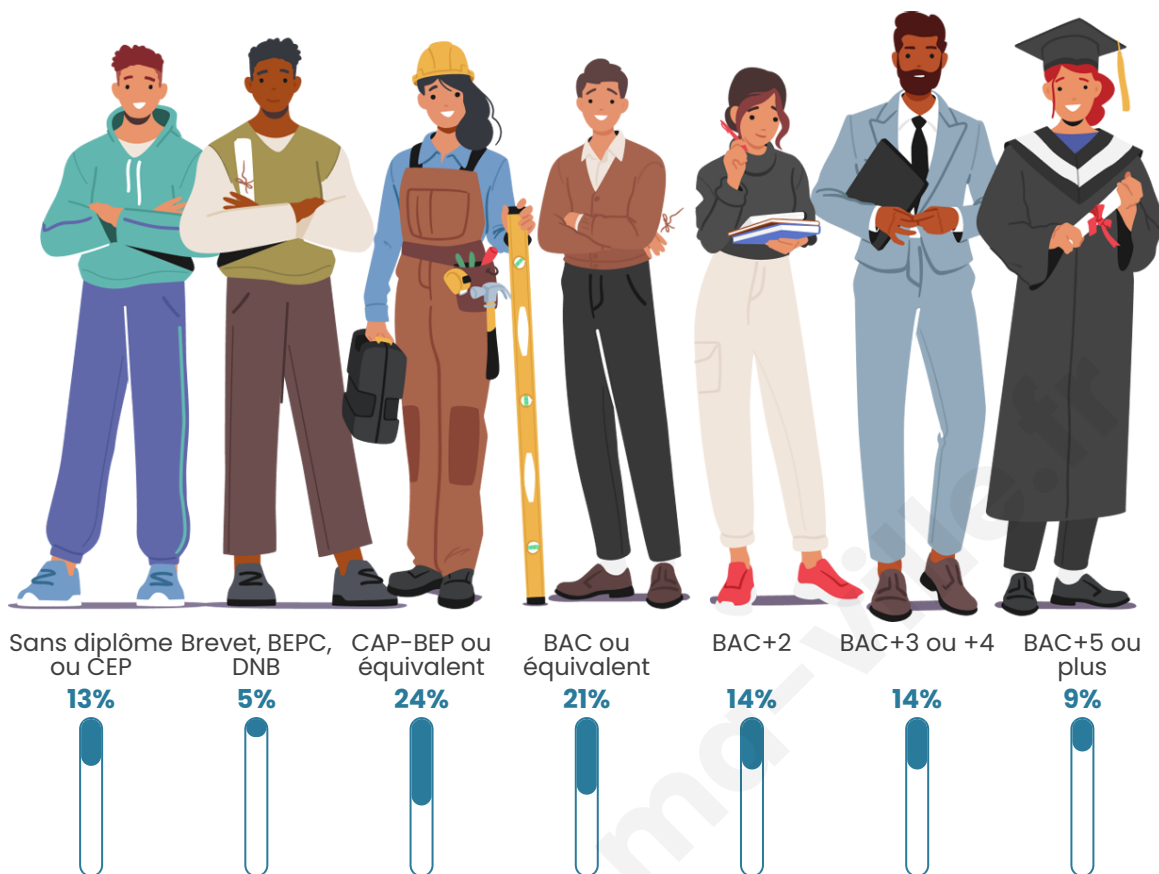
## Tranche d'âge



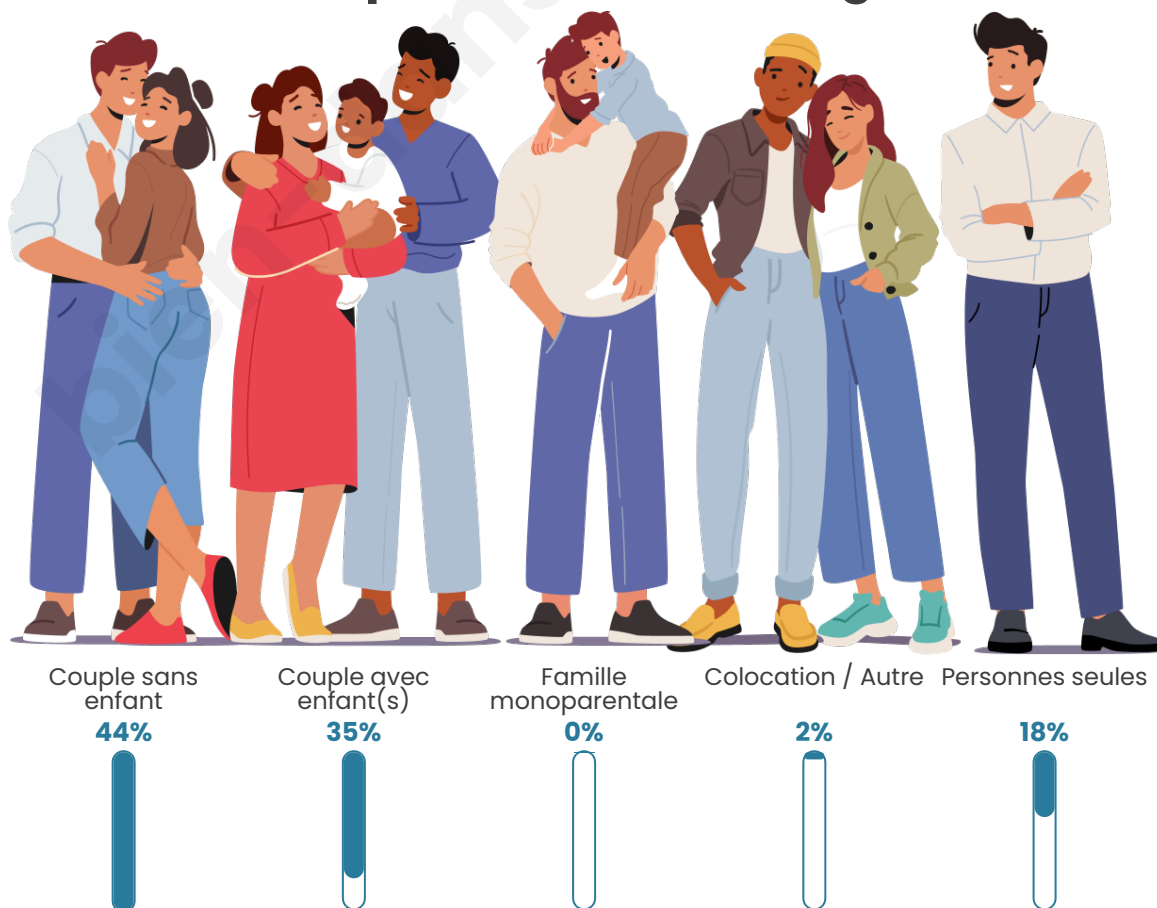
## Activité professionnelle



## Niveau de diplôme



## Composition des ménages



# Profils électoraux

## Premier tour

|   |                       |         |
|---|-----------------------|---------|
|    | Emmanuel MACRON       | 28.13 % |
|    | Jean-Luc MÉLENCHON    | 22.01 % |
|    | Marine LE PEN         | 19.50 % |
|    | Jean LASSALLE         | 9.19 %  |
|    | Valérie PÉCRESSÉ      | 5.85 %  |
|   | Yannick JADOT         | 4.74 %  |
|  | Fabien ROUSSEL        | 3.06 %  |
|  | Nicolas DUPONT-AIGNAN | 2.79 %  |
|  | Éric ZEMMOUR          | 2.51 %  |
|  | Anne HIDALGO          | 1.11 %  |
|  | Philippe POUTOU       | 1.11 %  |
|  | Nathalie ARTHAUD      | 0.00 %  |



### 443 inscrits

Participation : 82.84%

Votes blancs : 1.91%

Votes nuls : 0.27%

## Second tour

|   |                 |         |
|---|-----------------|---------|
|  | Emmanuel MACRON | 63,21 % |
|  | Marine LE PEN   | 36,79 % |

### 443 inscrits

Participation : 80.14%

Votes blancs : 11.83%

Votes nuls : 3.94%

# Sécurité



Agressions physiques / sexuelles

0



Cambriolages

0



Vols / dégradations

0



Stupéfiants

0

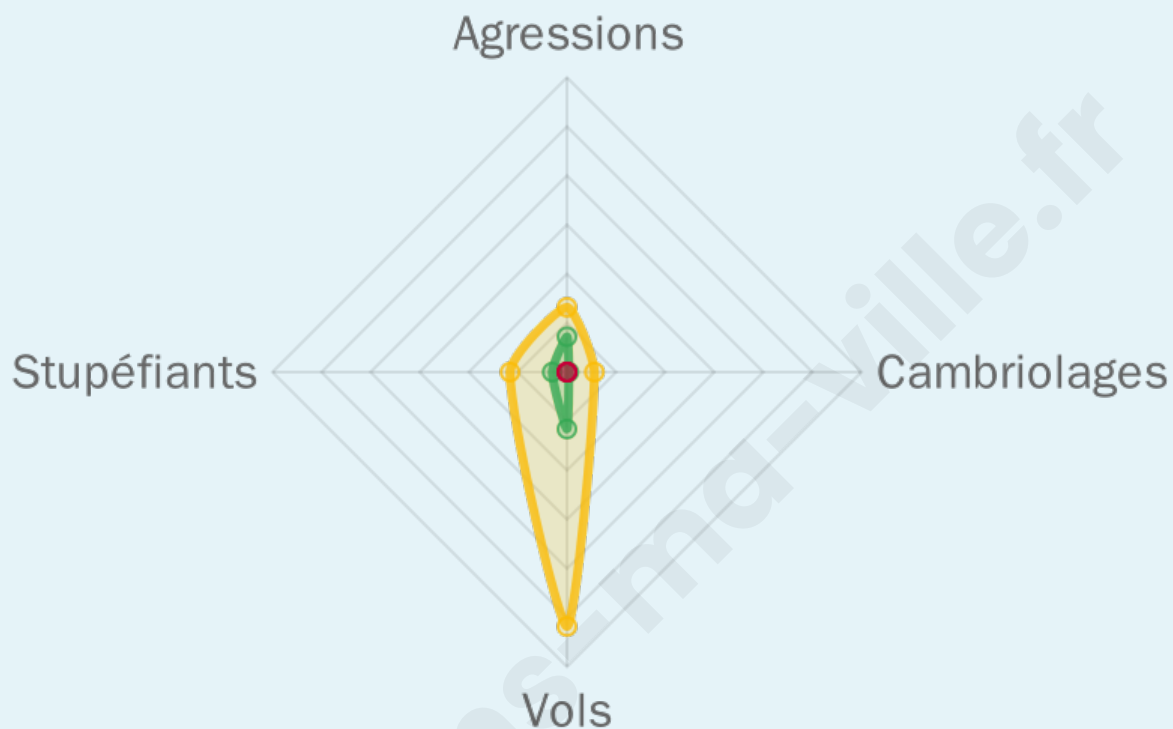
## Evolution du nombre d'infractions



## Pour comparer

(en proportion du nombre d'habitants)

■ Ville ■ Département ■ Région



Sources : Bases statistiques communale, départementale et régionale de la délinquance enregistrée par la police et la gendarmerie nationales selon les dernières parutions officielles de 2025 portant sur l'année 2024 ([data.gouv](https://data.gouv.fr)).

Agressions physiques / sexuelles : Violences sexuelles, coups et blessures volontaires intrafamiliaux, coups et blessures volontaires, autres coups, blessures volontaires et vols violents sans arme.

Cambriolages : Cambriolages de logements.

Vols : Vols avec armes, vols d'accessoires sur véhicules, vols dans les véhicules, vols de véhicules, vols sans violence contre des personnes, destructions, dégradations volontaires et escroqueries.

Stupéfiants : Trafic de stupéfiants dont (AFD) et usage de stupéfiants.

# Services à la population



## Commerce

|                    |                    |
|--------------------|--------------------|
| Hypermarché        | X <u>Mende</u> 4km |
| Supermarché        | X <u>Mende</u> 4km |
| Superette          | X <u>Mende</u> 4km |
| Boulangerie        | <b>1</b>           |
| Boucherie          | X <u>Mende</u> 4km |
| Restaurant         | X <u>Mende</u> 4km |
| Garage             | <b>4</b>           |
| Station-service    | X <u>Mende</u> 4km |
| Banque             | X <u>Mende</u> 4km |
| La poste           | X <u>Mende</u> 4km |
| Coiffeur           | <b>2</b>           |
| Tabac              | X <u>Mende</u> 4km |
| Bars / discothèque | <b>1</b>           |
| Bibliothèque       | X <u>Mende</u> 4km |
| Cinéma             | X <u>Mende</u> 4km |
| Vétérinaire        | X <u>Mende</u> 4km |



## Santé

|                                  |                               |
|----------------------------------|-------------------------------|
| Pharmacie                        | X <u>Mende</u> 4km            |
| Hôpital                          | X <u>Mende</u> 5km            |
| Laboratoire d'analyses médicales | X <u>Mende</u> 5km            |
| Etablissement pour handicapé     | X <u>Mende</u> 4km            |
| EHPA                             | X <u>Mende</u> 4km            |
| Médecin                          | X <u>Mende</u> 4km            |
| Dentiste                         | X <u>Mende</u> 4km            |
| Chirurgien                       | X <u>Mende</u> 4km            |
| Dermatologue                     | X <u>Marvejols</u> 19km       |
| Anesthésiste                     | X <u>Alès</u> 60km            |
| Gastro-entérologue               | X <u>Marvejols</u> 19km       |
| Gynécologue                      | X <u>Mende</u> 4km            |
| Cancérologue                     | X <u>Alès</u> 60km            |
| Neurologue                       | X <u>Millau</u> 53km          |
| Ophthalmologue                   | X <u>Mende</u> 4km            |
| ORL                              | X <u>Mende</u> 4km            |
| Cardiologue                      | X <u>Marvejols</u> 18km       |
| Pédiatre                         | X <u>Mende</u> 4km            |
| Pneumologue                      | X <u>Peyre en Aubrac</u> 27km |
| Psychologue                      | X <u>Mende</u> 4km            |
| Radiologue                       | X <u>Mende</u> 5km            |
| Rhumatologue                     | X <u>Marvejols</u> 19km       |
| Sage-femme                       | X <u>Mende</u> 4km            |



## Éducation

|                         |                        |
|-------------------------|------------------------|
| Crèche                  | X <u>Brenoux</u> 3km   |
| Ecole maternelle Public | X <u>Mende</u> 4km     |
| Ecole maternelle Privé  | X <u>Espalion</u> 59km |
| Ecole primaire Public   | <b>1</b>               |
| Ecole primaire Privé    | X <u>Mende</u> 4km     |
| Collège Public          | X <u>Mende</u> 4km     |
| Collège Privé           | X <u>Mende</u> 4km     |
| Lycée Public            | X <u>Mende</u> 4km     |
| Lycée Privé             | X <u>Mende</u> 4km     |

Sources : Base Sirene des entreprises et de leurs établissements selon les dernières parutions officielles de 2025 portant sur l'année 2024 ([data.gouv](#)). Liste, localisation et tarifs des professionnels de santé selon les dernières parutions officielles de 2025 portant sur l'année 2024 ([opendatasoft](#)) et FINISS Extraction du Fichier des établissements selon les dernières parutions officielles de 2025 portant sur l'année 2024 ([data.gouv](#)). Adresse et géolocalisation des établissements d'enseignement du premier et second degrés selon les dernières parutions officielles de 2025 portant sur l'année 2024 ([data.education.gouv](#))

## Villes autour de Saint-Bauzile

| Ville                      | Habitants | Superficie         | Pop densité           | Pop active | Taux chômage | Revenu moyen | Prix immobilier        |
|----------------------------|-----------|--------------------|-----------------------|------------|--------------|--------------|------------------------|
| Brenoux                    | 384       | 11 km <sup>2</sup> | 35 h/km <sup>2</sup>  | 52.6%      | 3.6%         | 22 290 €/an  | 2 118 €/m <sup>2</sup> |
| Balsièges (1 avis)         | 608       | 32 km <sup>2</sup> | 19 h/km <sup>2</sup>  | 47%        | 2.5%         | 24 700 €/an  | 1 711 €/m <sup>2</sup> |
| Mende (29 avis)            | 12 464    | 36 km <sup>2</sup> | 346 h/km <sup>2</sup> | 46.5%      | 4.3%         | 22 980 €/an  | 1 699 €/m <sup>2</sup> |
| Lanuéjols                  | 373       | 32 km <sup>2</sup> | 12 h/km <sup>2</sup>  | 46.1%      | 2.4%         | 23 020 €/an  | 1 810 €/m <sup>2</sup> |
| Saint-Étienne-du-Valdonnez | 644       | 56 km <sup>2</sup> | 12 h/km <sup>2</sup>  | 50.5%      | 4.5%         | 21 220 €/an  | 1 342 €/m <sup>2</sup> |
| Badaroux                   | 930       | 20 km <sup>2</sup> | 47 h/km <sup>2</sup>  | 49.4%      | 2.4%         | 23 720 €/an  | 1 588 €/m <sup>2</sup> |
| Barjac                     | 806       | 29 km <sup>2</sup> | 28 h/km <sup>2</sup>  | 48.8%      | 3.6%         | 22 540 €/an  | 2 340 €/m <sup>2</sup> |
| Sainte-Hélène              | 97        | 6 km <sup>2</sup>  | 16 h/km <sup>2</sup>  | 58.8%      | 2.1%         | NC           | NC                     |
| Chadenet                   | 123       | 13 km <sup>2</sup> | 9 h/km <sup>2</sup>   | 42.3%      | 3.3%         | 20 690 €/an  | 1 462 €/m <sup>2</sup> |
| Chastel-Nouvel             | 938       | 31 km <sup>2</sup> | 30 h/km <sup>2</sup>  | 49.5%      | 1.1%         | 25 000 €/an  | 2 500 €/m <sup>2</sup> |
| Cultures                   | 189       | 4 km <sup>2</sup>  | 47 h/km <sup>2</sup>  | 51.3%      | 2.1%         | 21 750 €/an  | 500 €/m <sup>2</sup>   |
| Le Born                    | 156       | 30 km <sup>2</sup> | 5 h/km <sup>2</sup>   | 42.9%      | 0.6%         | 20 150 €/an  | 1 834 €/m <sup>2</sup> |
| Esclanèdes                 | 427       | 12 km <sup>2</sup> | 36 h/km <sup>2</sup>  | 53.2%      | 1.9%         | 22 930 €/an  | 1 167 €/m <sup>2</sup> |
| Gabrias                    | 158       | 20 km <sup>2</sup> | 8 h/km <sup>2</sup>   | 44.3%      | 1.9%         | 22 470 €/an  | 2 615 €/m <sup>2</sup> |
| Laubert                    | 102       | 14 km <sup>2</sup> | 7 h/km <sup>2</sup>   | 44.1%      | 3.9%         | 19 880 €/an  | 1 017 €/m <sup>2</sup> |

bien-dans-ma-ville.fr



# **Vous aimez votre ville ? Notez-la !**

Et faites-nous part de vos remarques constructives



Avec

**BIEN** dans ma **VILLE** 