



Version web

Ville de Saint-André-de-Najac

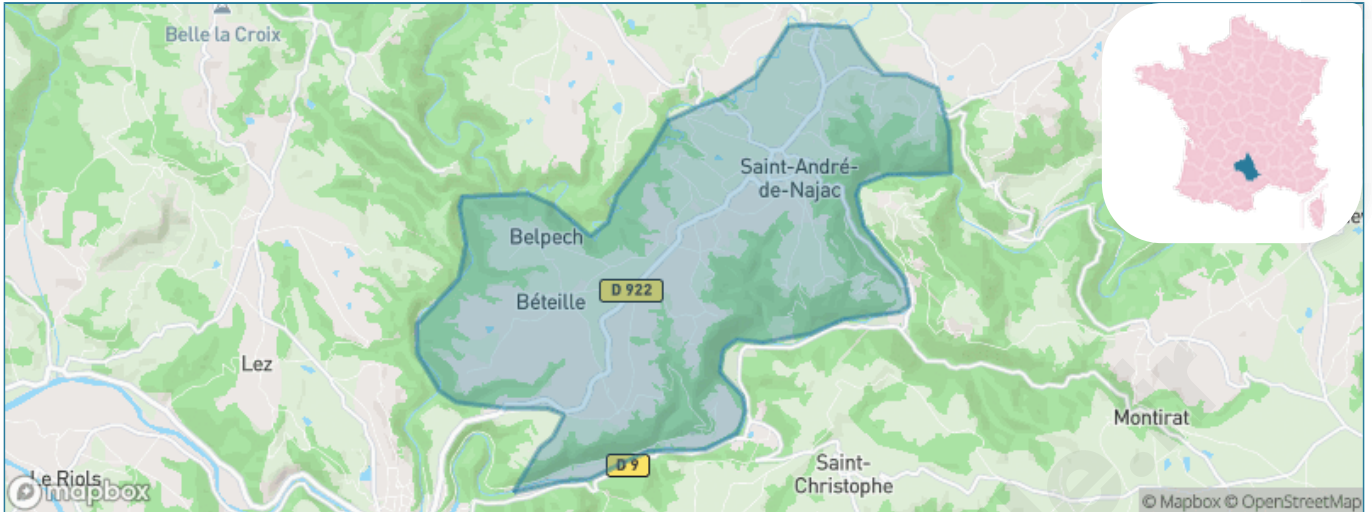
Présenté par

BIEN dans ma **VILLE** 

Sommaire

Situation géographique	3
Statistiques sur la population	4
Evolution du nombre d'habitants	4
Tranche d'âge	5
0-14 ans	5
15-29 ans	5
30-44 ans	5
45-59 ans	5
60-74 ans	5
75-89 ans	5
90 ans et +	5
Activité professionnelle	5
Agriculteurs	5
Artisans, Commerçants	5
Cadres et sup.	5
Professions intermédiaires	5
Employé	5
Ouvrier	5
Retraité	5
Autres	5
Niveau de diplôme	6
Sans diplôme ou CEP	6
Brevet, BEPC, DNB	6
CAP-BEP ou équivalent	6
BAC ou équivalent	6
BAC+2	6
BAC+3 ou +4	6
BAC+5 ou plus	6
Composition des ménages	6
Couple sans enfant	6
Couple avec enfant(s)	6
Famille monoparentale	6
Colocation / Autre	6
Personnes seules	6
Profils électoraux	7
Premier tour	7
Sécurité	8
Evolution du nombre d'infractions	8
Pour comparer	9
Services à la population	10
Commerce	10
Éducation	10
Villes autour de Saint-André-de-Najac	11

Situation géographique



i Informations clés

- **Région** : Occitanie
- **Département** : Aveyron
- **Code postal** : 12270
- **Superficie** : 25 km²



AVEYRON



LE DÉPARTEMENT

Statistiques sur la population



Nombre d'habitants

456



Age moyen

49 ans



Pop active

37.5%



Taux chômage

9.3%



Pop densité

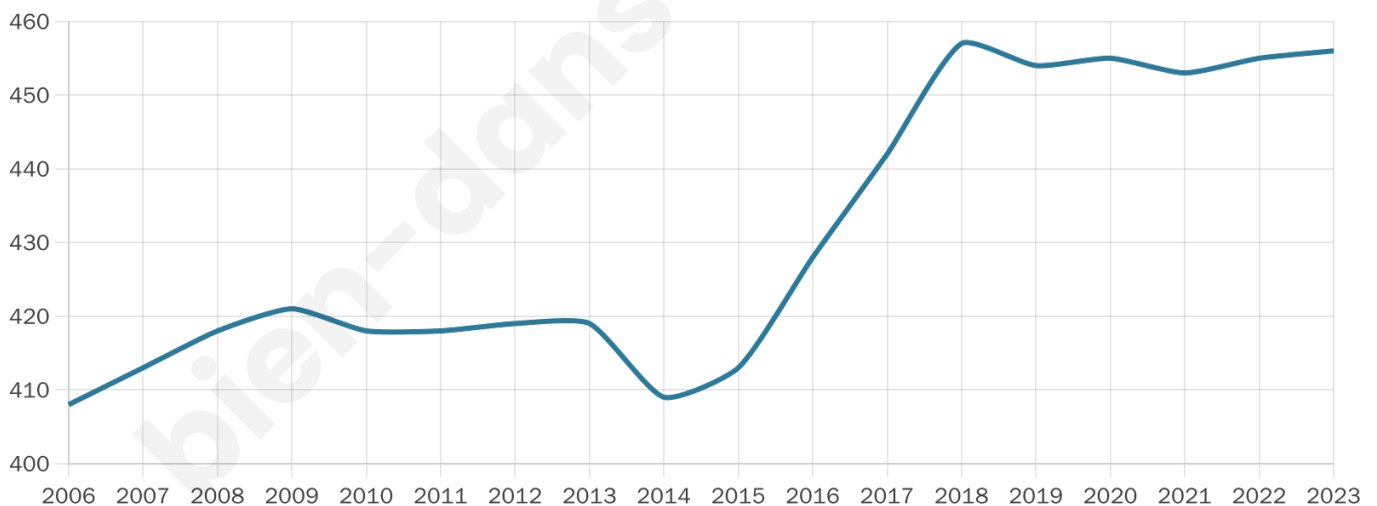
18 h/km²



Revenu moyen

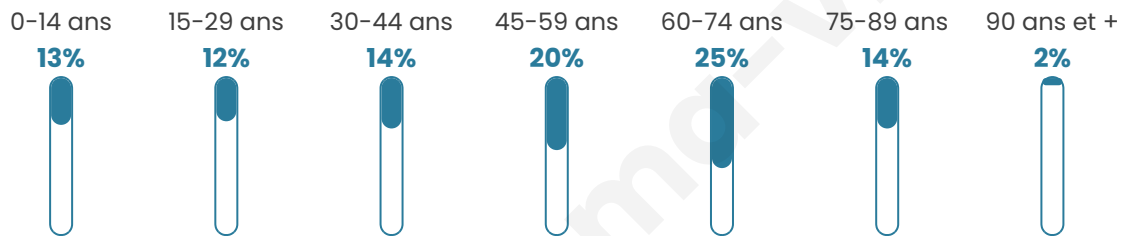
18 240 €/an

Evolution du nombre d'habitants

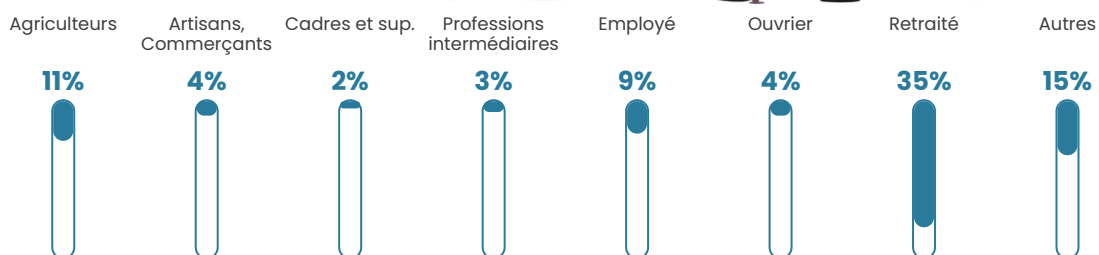


Sources : Institut national de la statistique et des études économiques (insee) selon Les dernières parutions officielles de 2024 portant sur les années 2020, 2021 et 2022.

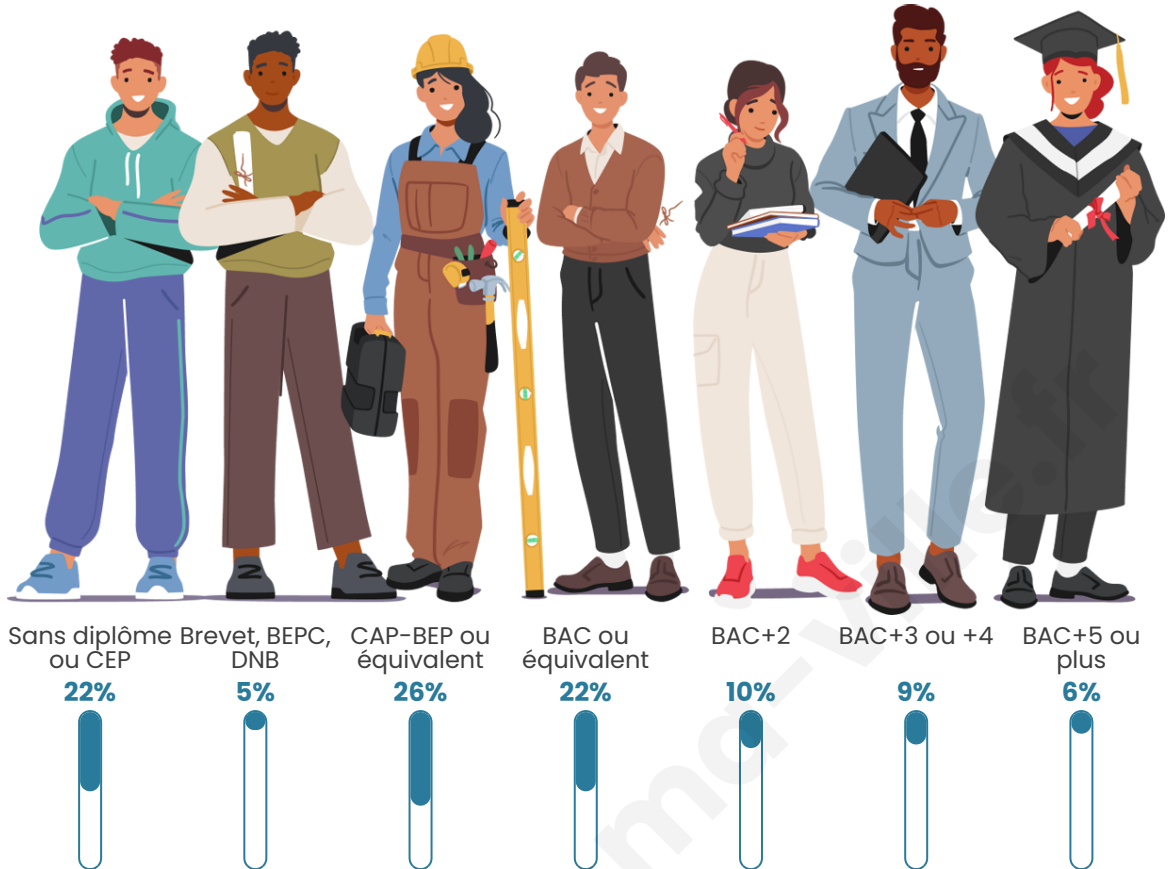
Tranche d'âge



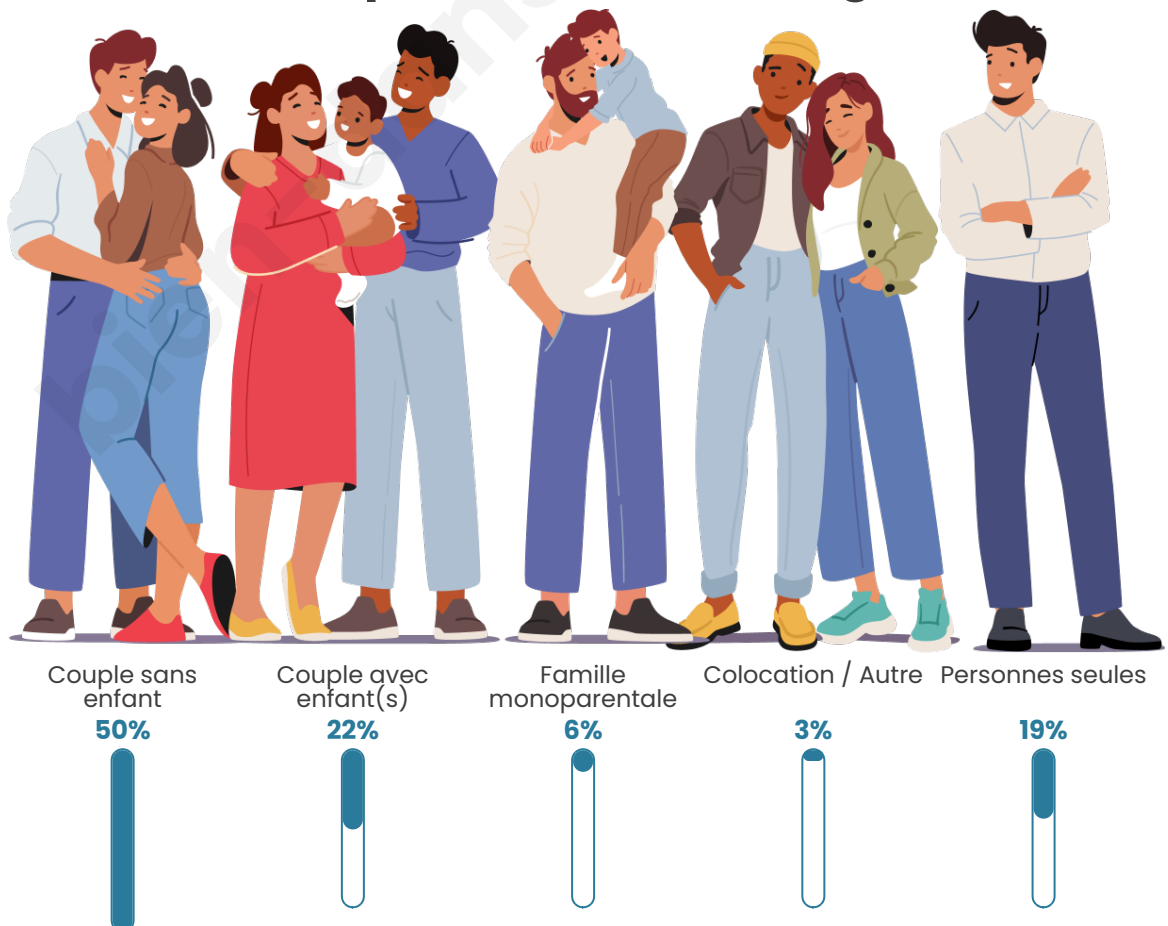
Activité professionnelle



Niveau de diplôme





Composition des ménages





Profils électoraux

Premier tour

	Jean-Luc MÉLENCHON	31.31 %
	Emmanuel MACRON	26.60 %
	Marine LE PEN	11.78 %
	Jean LASSALLE	8.42 %
	Éric ZEMMOUR	4.71 %
	Valérie PÉCRESSÉ	4.71 %
	Fabien ROUSSEL	4.38 %
	Yannick JADOT	3.37 %
	Nicolas DUPONT- AIGNAN	2.36 %
	Anne HIDALGO	1.35 %
	Philippe POUTOU	1.01 %
	Nathalie ARTHAUD	0.00 %

Second tour

	Emmanuel MACRON	64,76 %
	Marine LE PEN	35,24 %

359 inscrits

Participation : 76.88%

Votes blancs : 11.23%

Votes nuls : 6.52%

359 inscrits

Participation : 84.12%

Votes blancs : 0.66%

Votes nuls : 0.99%

Sécurité



Agressions physiques / sexuelles

0



Cambriolages

0



Vols / dégradations

0



Stupéfiants

0

Evolution du nombre d'infractions



Pour comparer

(en proportion du nombre d'habitants)



Sources : Bases statistiques communale, départementale et régionale de la délinquance enregistrée par la police et la gendarmerie nationales selon les dernières parutions officielles de 2025 portant sur l'année 2024 ([data.gouv](https://data.gouv.fr)).

Agressions physiques / sexuelles : Violences sexuelles, coups et blessures volontaires intrafamiliaux, coups et blessures volontaires, autres coups, blessures volontaires et vols violents sans arme.

Cambriolages : Cambriolages de logements.

Vols : Vols avec armes, vols d'accessoires sur véhicules, vols dans les véhicules, vols de véhicules, vols sans violence contre des personnes, destructions, dégradations volontaires et escroqueries.

Stupéfiants : Trafic de stupéfiants dont (AFD) et usage de stupéfiants.

Services à la population



Commerce

Hypermarché	X <u>Villefranche-de-Rouergue</u> 17km
Supermarché	X <u>La Fouillade</u> 6km
Superette	X <u>La Fouillade</u> 5km
Boulangerie	X <u>La Fouillade</u> 5km
Boucherie	X <u>La Fouillade</u> 5km
Restaurant	2
Garage	X <u>La Fouillade</u> 6km
Station-service	X <u>La Fouillade</u> 6km
Banque	X <u>La Fouillade</u> 5km
La poste	X <u>Cordes-sur-Ciel</u> 15km
Coiffeur	X <u>La Fouillade</u> 5km
Tabac	X <u>Carmaux</u> 17km
Bars / discothèque	1
Bibliothèque	X <u>Carmaux</u> 17km
Cinéma	X <u>Carmaux</u> 17km
Vétérinaire	X <u>La Fouillade</u> 6km



Santé

Pharmacie	X <u>La Fouillade</u> 6km
Hôpital	X <u>Villefranche-de-Rouergue</u> 18km
Laboratoire d'analyses médicales	X <u>Carmaux</u> 17km
Etablissement pour handicapé	X <u>Mirandol-Bourgnounac</u> 11km
EHPA	X <u>Lunac</u> 7km
Médecin	X <u>La Fouillade</u> 5km
Dentiste	X <u>Mirandol-Bourgnounac</u> 11km
Chirurgien	X <u>Villefranche-de-Rouergue</u> 17km
Dermatologue	X <u>Villefranche-de-Rouergue</u> 19km
Anesthésiste	X <u>Villefranche-de-Rouergue</u> 17km
Gastro-entérologue	X <u>Villefranche-de-Rouergue</u> 17km
Gynécologue	X <u>Albi</u> 30km
Cancérologue	X <u>Castres</u> 66km
Neurologue	X <u>Valderiès</u> 24km
Ophthalmologue	X <u>Villefranche-de-Rouergue</u> 19km
ORL	X <u>Albi</u> 29km
Cardiologue	X <u>Carmaux</u> 17km
Pédiatre	X <u>Rodez</u> 45km
Pneumologue	X <u>Albi</u> 29km
Psychologue	X <u>Albi</u> 27km
Radiologue	X <u>Valderiès</u> 22km
Rhumatologue	X <u>Albi</u> 30km
Sage-femme	X <u>La Fouillade</u> 5km



Éducation

Crèche	X <u>Lunac</u> 9km
Ecole maternelle Public	X <u>Saint-Benoît-de-Carmaux</u> 16km
Ecole maternelle Privé	X <u>Espalion</u> 68km
Ecole primaire Public	1
Ecole primaire Privé	X <u>La Fouillade</u> 5km
Collège Public	X <u>Cordes-sur-Ciel</u> 15km
Collège Privé	X <u>La Fouillade</u> 5km
Lycée Public	X <u>Carmaux</u> 17km
Lycée Privé	X <u>Monteils</u> 11km

Sources : Base Sirene des entreprises et de leurs établissements selon les dernières parutions officielles de 2025 portant sur l'année 2024 ([data.gouv](https://data.gouv.fr)). Liste, localisation et tarifs des professionnels de santé selon les dernières parutions officielles de 2025 portant sur l'année 2024 ([opendatasoft](https://opendatasoft.com)) et FINISS Extraction du Fichier des établissements selon les dernières parutions officielles de 2025 portant sur l'année 2024 ([data.gouv](https://data.gouv.fr)). Adresse et géolocalisation des établissements d'enseignement du premier et second degrés selon les dernières parutions officielles de 2025 portant sur l'année 2024 ([data.education.gouv](https://data.education.gouv.fr))

Villes autour de Saint-André-de-Najac

Ville	Habitants	Superficie	Pop densité	Pop active	Taux chômage	Revenu moyen	Prix immobilier
Bor-et-Bar	206	12 km ²	17 h/km ²	35.9%	4.9%	16 560 €/an	1 121 €/m ²
Saint-Christophe	137	14 km ²	10 h/km ²	36.5%	9.5%	16 400 €/an	1 231 €/m ²
La Fouillade	1 128	32 km ²	35 h/km ²	38.1%	4%	20 610 €/an	1 424 €/m ²
Montirat	263	27 km ²	10 h/km ²	35.7%	6.8%	19 490 €/an	1 034 €/m ²
Najac (3 avis)	771	53 km ²	15 h/km ²	38%	4.5%	19 390 €/an	1 550 €/m ²
Saint-Martin-Laguépie	400	21 km ²	19 h/km ²	35.5%	4.8%	18 880 €/an	1 548 €/m ²
Laguépie (2 avis)	644	14 km ²	46 h/km ²	36.2%	6.4%	19 150 €/an	1 039 €/m ²
Lunac (1 avis)	435	18 km ²	24 h/km ²	36.8%	3.4%	19 490 €/an	1 252 €/m ²
Jouqueviel	100	12 km ²	8 h/km ²	43%	13%	NC	1 448 €/m ²
Le Ségur (1 avis)	259	18 km ²	14 h/km ²	38.6%	3.5%	19 960 €/an	896 €/m ²
Lacapelle-Ségalar	89	6 km ²	15 h/km ²	42.7%	6.7%	NC	900 €/m ²
Laparrouquial	91	8 km ²	11 h/km ²	47.3%	3.3%	NC	1 212 €/m ²
Lescure-Jaoul	229	18 km ²	13 h/km ²	37.1%	3.9%	18 020 €/an	1 675 €/m ²
Monteils	461	17 km ²	27 h/km ²	39.9%	2.2%	21 740 €/an	1 384 €/m ²
Trévien	202	16 km ²	13 h/km ²	44.6%	4%	20 380 €/an	1 264 €/m ²

bien-dans-ma-ville.fr



Vous aimez votre ville ? Notez-la !

Et faites-nous part de vos remarques constructives



Avec

BIEN dans
ma **VILLE** 