



Version web

# Ville de Saint-Amant-de- Nouère

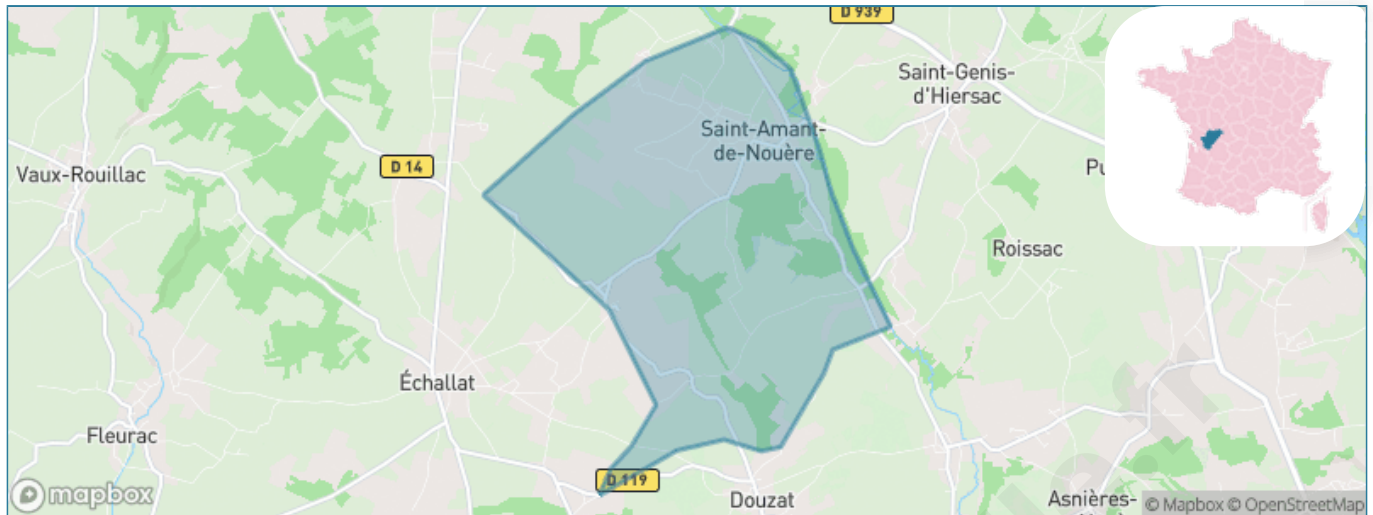
Présenté par

**BIEN** dans  
ma **VILLE** 

# Sommaire

Situation géographique .....	3
Statistiques sur la population .....	4
Evolution du nombre d'habitants .....	4
Tranche d'âge .....	5
0-14 ans .....	5
15-29 ans .....	5
30-44 ans .....	5
45-59 ans .....	5
60-74 ans .....	5
75-89 ans .....	5
90 ans et + .....	5
Activité professionnelle .....	5
Agriculteurs .....	5
Artisans, Commerçants .....	5
Cadres et sup. ....	5
Professions intermédiaires .....	5
Employé .....	5
Ouvrier .....	5
Retraité .....	5
Autres .....	5
Niveau de diplôme .....	6
Sans diplôme ou CEP .....	6
Brevet, BEPC, DNB .....	6
CAP-BEP ou équivalent .....	6
BAC ou équivalent .....	6
BAC+2 .....	6
BAC+3 ou +4 .....	6
BAC+5 ou plus .....	6
Composition des ménages .....	6
Couple sans enfant .....	6
Couple avec enfant(s) .....	6
Famille monoparentale .....	6
Colocation / Autre .....	6
Personnes seules .....	6
Profils électoraux .....	7
Premier tour .....	7
Sécurité .....	9
Evolution du nombre d'infractions .....	9
Pour comparer .....	10
Services à la population .....	11
Commerce .....	11
Éducation .....	11
Villes autour de Saint-Amant-de-Nouère .....	13

# Situation géographique



## i Informations clés

- **Région** : Nouvelle-Aquitaine
- **Département** : Charente
- **Code postal** : 16170
- **Superficie** : 11 km<sup>2</sup>



# Statistiques sur la population



Nombre d'habitants

**345**



Age moyen

**48 ans**



Pop active

**44.1%**



Taux chômage

**4.6%**



Pop densité

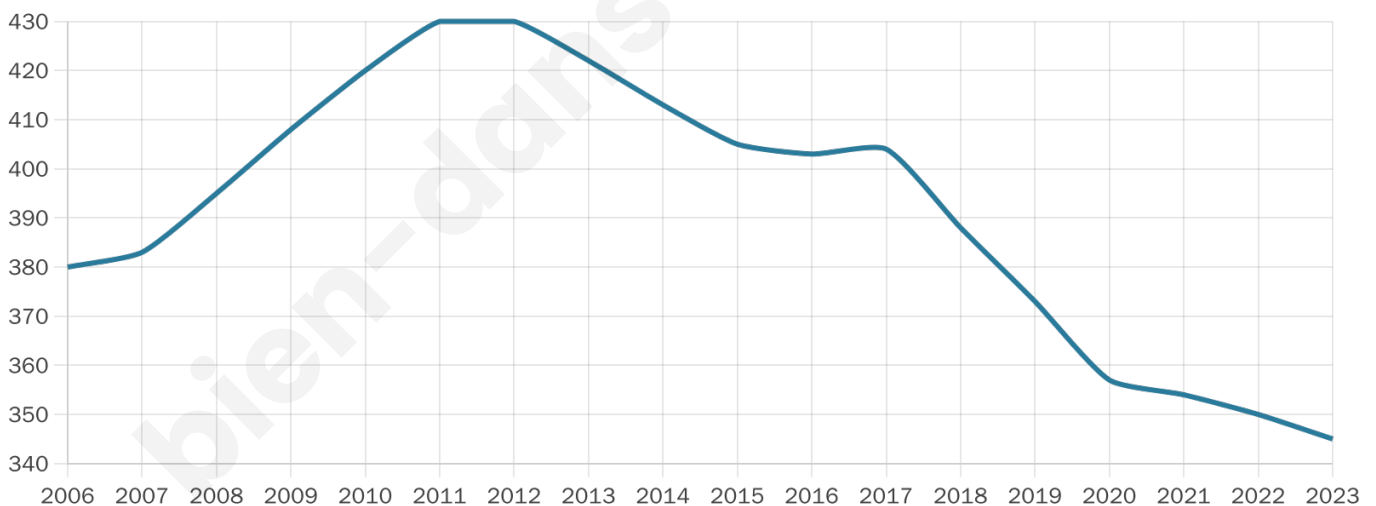
**31 h/km<sup>2</sup>**



Revenu moyen

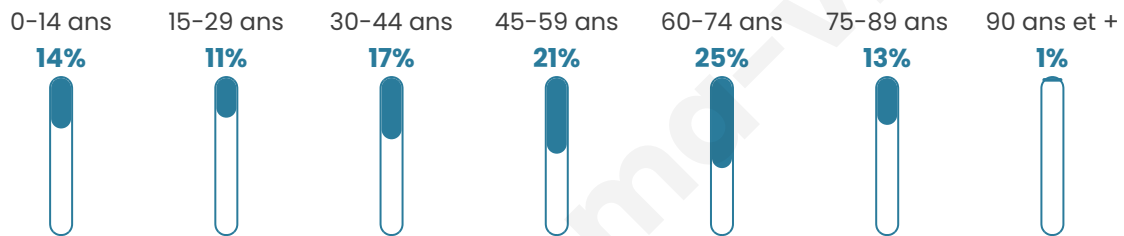
**23 640 €/an**

## Evolution du nombre d'habitants

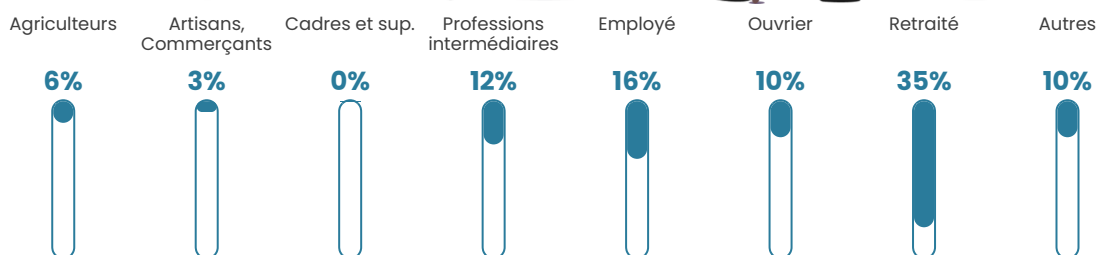


Sources : Institut national de la statistique et des études économiques (insee) selon Les dernières parutions officielles de 2024 portant sur les années 2020, 2021 et 2022.

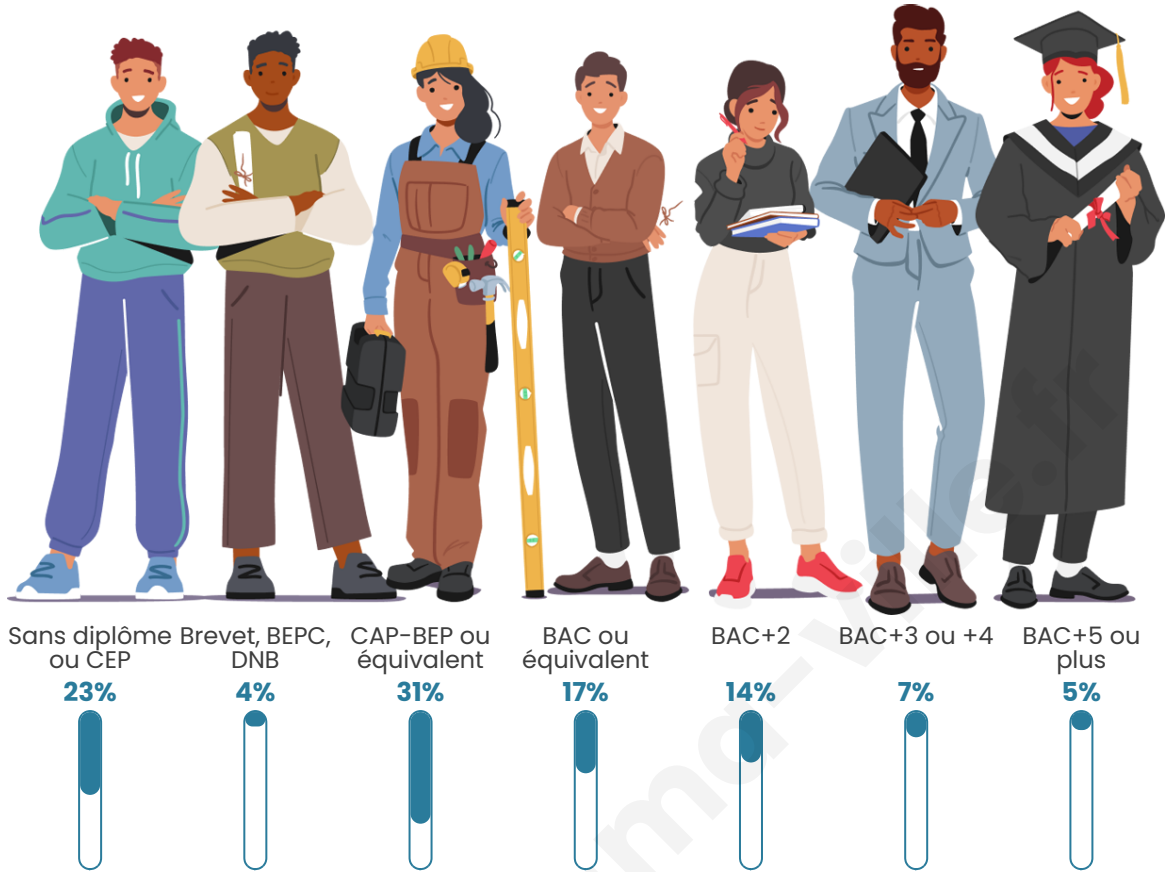
## Tranche d'âge



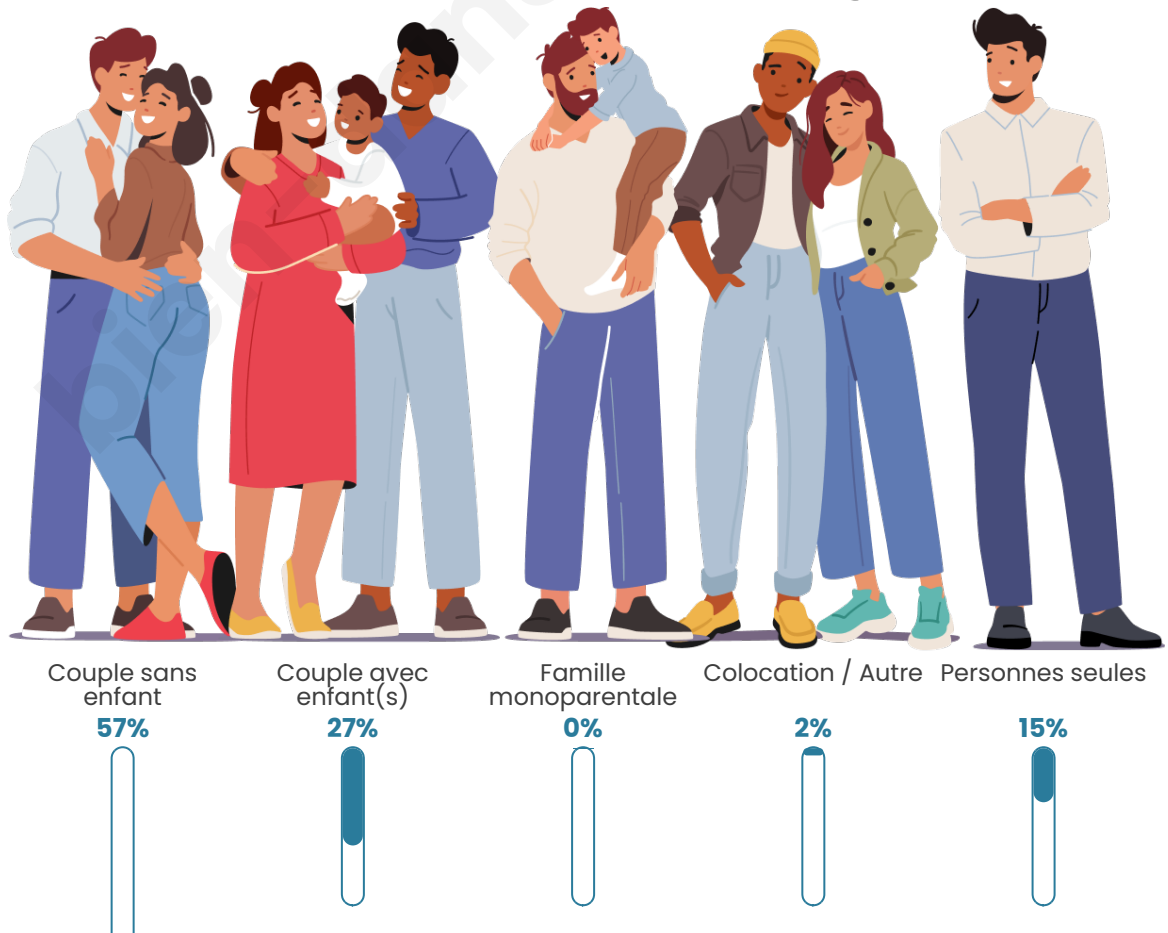
## Activité professionnelle



## Niveau de diplôme



## Composition des ménages





## Profils électoraux

### Premier tour

	Emmanuel MACRON	30.09 %
	Marine LE PEN	26.99 %
	Jean-Luc MÉLENCHON	20.80 %
	Éric ZEMMOUR	6.64 %
	Valérie PÉCRESE	3.98 %
	Nicolas DUPONT- AIGNAN	3.10 %
	Jean LASSALLE	2.65 %
	Yannick JADOT	2.65 %
	Fabien ROUSSEL	1.77 %
	Nathalie ARTHAUD	0.44 %
	Anne HIDALGO	0.44 %
	Philippe POUTOU	0.44 %

**325 inscrits**

Participation : 71.69%  
Votes blancs : 2.58%  
Votes nuls : 0.43%

## Second tour



Emmanuel  
MACRON

50,94 %



Marine LE PEN

49,06 %

### 325 inscrits

Participation : 71.38%  
Votes blancs : 6.9%  
Votes nuls : 1.72%

bien-dans-ma-ville.fr

# Sécurité



Agressions physiques / sexuelles

0



Cambriolages

0



Vols / dégradations

0



Stupéfiants

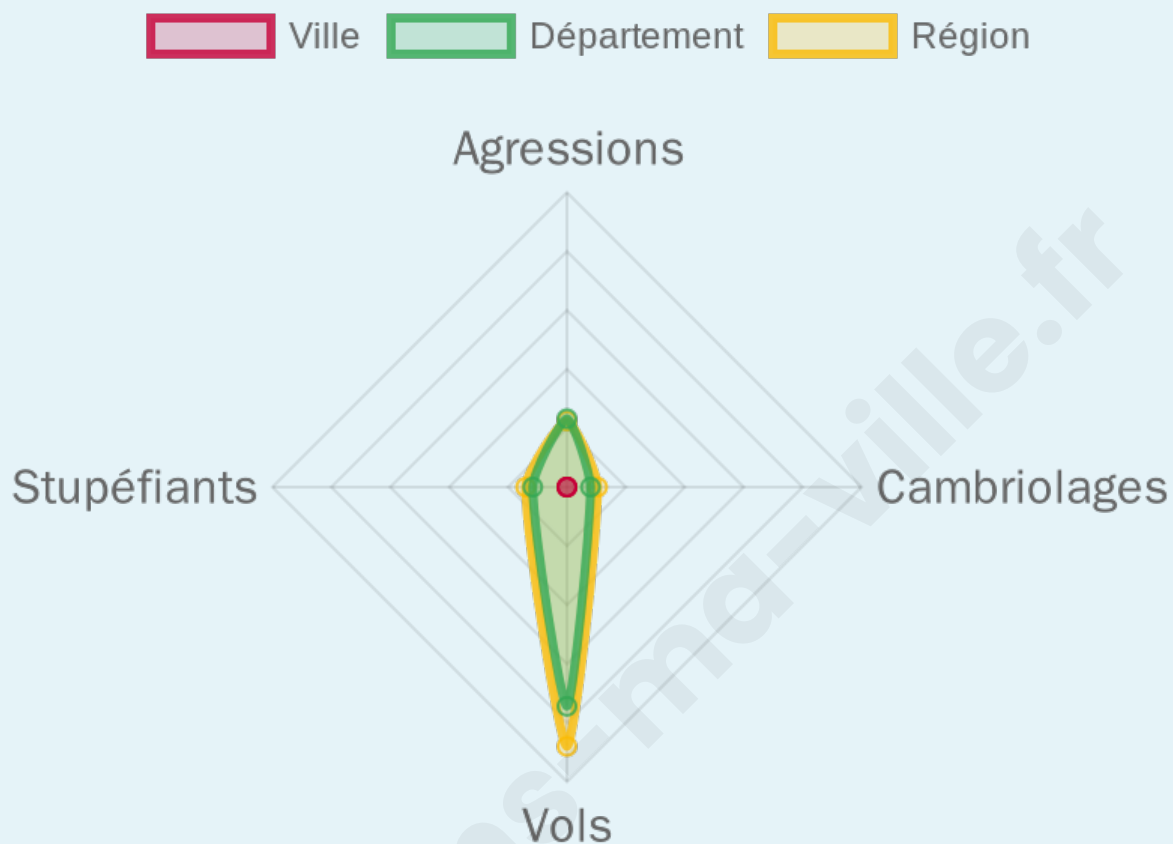
0

## Evolution du nombre d'infractions



## Pour comparer

(en proportion du nombre d'habitants)



Sources : Bases statistiques communale, départementale et régionale de la délinquance enregistrée par la police et la gendarmerie nationales selon les dernières parutions officielles de 2025 portant sur l'année 2024 ([data.gouv](https://data.gouv.fr)).

Agressions physiques / sexuelles : Violences sexuelles, coups et blessures volontaires intrafamiliaux, coups et blessures volontaires, autres coups, blessures volontaires et vols violents sans arme.

Cambriolages : Cambriolages de logements.

Vols : Vols avec armes, vols d'accessoires sur véhicules, vols dans les véhicules, vols de véhicules, vols sans violence contre des personnes, destructions, dégradations volontaires et escroqueries.

Stupéfiants : Trafic de stupéfiants dont (AFD) et usage de stupéfiants.

# Services à la population



## Commerce

Hypermarché	X <a href="#">Rouillac</a> 6km
Supermarché	X <a href="#">Rouillac</a> 6km
Superette	X <a href="#">Marsac</a> 6km
Boulangerie	X <a href="#">Saint-Genis-d'Hiersac</a> 2km
Boucherie	X <a href="#">Rouillac</a> 6km
Restaurant	X <a href="#">Rouillac</a> 6km
Garage	1
Station-service	X <a href="#">Rouillac</a> 6km
Banque	X <a href="#">Rouillac</a> 6km
La poste	X <a href="#">Saint-Cybardeaux</a> 3km
Coiffeur	X <a href="#">Saint-Genis-d'Hiersac</a> 2km
Tabac	X <a href="#">Rouillac</a> 6km
Bars / discothèque	X <a href="#">Saint-Genis-d'Hiersac</a> 2km
Bibliothèque	X <a href="#">Douzat</a> 4km
Cinéma	X <a href="#">Saint-Cybardeaux</a> 1km
Vétérinaire	X <a href="#">Rouillac</a> 5km



## Santé

Pharmacie	X <a href="#">Rouillac</a> 6km
Hôpital	X <a href="#">Angoulême</a> 16km
Laboratoire d'analyses médicales	X <a href="#">Angoulême</a> 15km
Etablissement pour handicapé	X <a href="#">Rouillac</a> 6km
EHPA	X <a href="#">Rouillac</a> 6km
Médecin	X <a href="#">Saint-Genis-d'Hiersac</a> 2km
Dentiste	X <a href="#">Rouillac</a> 6km
Chirurgien	X <a href="#">Coulonges</a> 12km
Dermatologue	X <a href="#">Angoulême</a> 16km
Anesthésiste	X <a href="#">Angoulême</a> 16km
Gastro-entérologue	X <a href="#">Angoulême</a> 16km
Gynécologue	X <a href="#">Angoulême</a> 16km
Cancérologue	X <a href="#">Périgueux</a> 84km
Neurologue	X <a href="#">Saint-Michel</a> 16km
Ophthalmologue	X <a href="#">Angoulême</a> 16km
ORL	X <a href="#">Saint-Michel</a> 16km
Cardiologue	X <a href="#">Saint-Michel</a> 16km
Pédiatre	X <a href="#">Soyaux</a> 20km
Pneumologue	X <a href="#">Fléac</a> 11km
Psychologue	X <a href="#">Jarnac</a> 15km
Radiologue	X <a href="#">Angoulême</a> 16km
Rhumatologue	X <a href="#">Montignac-Charente</a> 10km
Sage-femme	X <a href="#">Rouillac</a> 6km



## Éducation

Crèche	X <a href="#">Saint-Genis-d'Hiersac</a> 2km
Ecole maternelle Public	X <a href="#">Rouillac</a> 6km
Ecole maternelle Privé	X <a href="#">Marsac</a> 7km
Ecole primaire Public	X <a href="#">Saint-Genis-d'Hiersac</a> 2km
Ecole primaire Privé	X <a href="#">Champniers</a> 14km
Collège Public	X <a href="#">Rouillac</a> 6km
Collège Privé	X <a href="#">Bassac</a> 13km
Lycée Public	X <a href="#">Angoulême</a> 16km
Lycée Privé	X <a href="#">Saint-Yrieix-sur-Charente</a> 11km

Sources : Base Sirene des entreprises et de leurs établissements selon les dernières parutions officielles de 2025 portant sur l'année 2024 ([data.gouv](#)). Liste, localisation et tarifs des professionnels de santé selon les dernières parutions officielles de 2025 portant sur l'année

2024 ([opendatasoft](#)) et FINISS Extraction du Fichier des établissements selon les dernières parutions officielles de 2025 portant sur l'année 2024 ([data.gouv](#)). Adresse et géolocalisation des établissements d'enseignement du premier et second degrés selon les dernières parutions officielles de 2025 portant sur l'année 2024 ([data.education.gouv](#))

bien-dans-ma-ville.fr

## Villes autour de Saint-Amant-de-Nouère

Ville	Habitants	Superficie	Pop densité	Pop active	Taux chômage	Revenu moyen	Prix immobilier
Saint-Cybardeaux	771	21 km <sup>2</sup>	37 h/km <sup>2</sup>	53.3%	6.1%	22 700 €/an	1 195 €/m <sup>2</sup>
Saint-Genis-d'Hiersac	942	19 km <sup>2</sup>	50 h/km <sup>2</sup>	48.2%	3.8%	23 130 €/an	1 303 €/m <sup>2</sup>
Douzat	438	11 km <sup>2</sup>	40 h/km <sup>2</sup>	46.6%	3.7%	23 410 €/an	1 346 €/m <sup>2</sup>
Échallat	480	15 km <sup>2</sup>	32 h/km <sup>2</sup>	47.3%	3.5%	23 530 €/an	1 179 €/m <sup>2</sup>
Asnières-sur-Nouère (2 avis)	1 272	21 km <sup>2</sup>	61 h/km <sup>2</sup>	49.6%	4.6%	23 840 €/an	1 263 €/m <sup>2</sup>
Genac-Bignac	974	33 km <sup>2</sup>	30 h/km <sup>2</sup>	48.7%	4.5%	22 400 €/an	962 €/m <sup>2</sup>
Rouillac (1 avis)	2 919	56 km <sup>2</sup>	52 h/km <sup>2</sup>	44.1%	4.1%	21 520 €/an	1 070 €/m <sup>2</sup>
Vaux-Rouillac	294	13 km <sup>2</sup>	23 h/km <sup>2</sup>	46.6%	6.1%	25 910 €/an	1 352 €/m <sup>2</sup>
Marsac	742	13 km <sup>2</sup>	57 h/km <sup>2</sup>	51.3%	1.9%	23 730 €/an	1 153 €/m <sup>2</sup>
Fleurac	201	2 km <sup>2</sup>	101 h/km <sup>2</sup>	44.3%	2.5%	23 590 €/an	609 €/m <sup>2</sup>
Mérignac	805	18 km <sup>2</sup>	45 h/km <sup>2</sup>	39.8%	3.5%	24 040 €/an	1 649 €/m <sup>2</sup>
Vouharte	300	10 km <sup>2</sup>	30 h/km <sup>2</sup>	43.7%	6.3%	22 690 €/an	1 540 €/m <sup>2</sup>
Vars	2 841	27 km <sup>2</sup>	105 h/km <sup>2</sup>	37.3%	2.4%	23 400 €/an	1 120 €/m <sup>2</sup>
Hiersac (3 avis)	1 142	7 km <sup>2</sup>	163 h/km <sup>2</sup>	47.6%	5.5%	22 570 €/an	1 273 €/m <sup>2</sup>
Moulidars (1 avis)	662	17 km <sup>2</sup>	39 h/km <sup>2</sup>	54.4%	2.9%	24 630 €/an	1 476 €/m <sup>2</sup>

bien-dans-ma-ville.fr



# Vous aimez votre ville ? Notez-la !

Et faites-nous part de vos remarques constructives



Avec

**BIEN** dans  
ma **VILLE** 