



Version web

Ville de Saint-Aigny

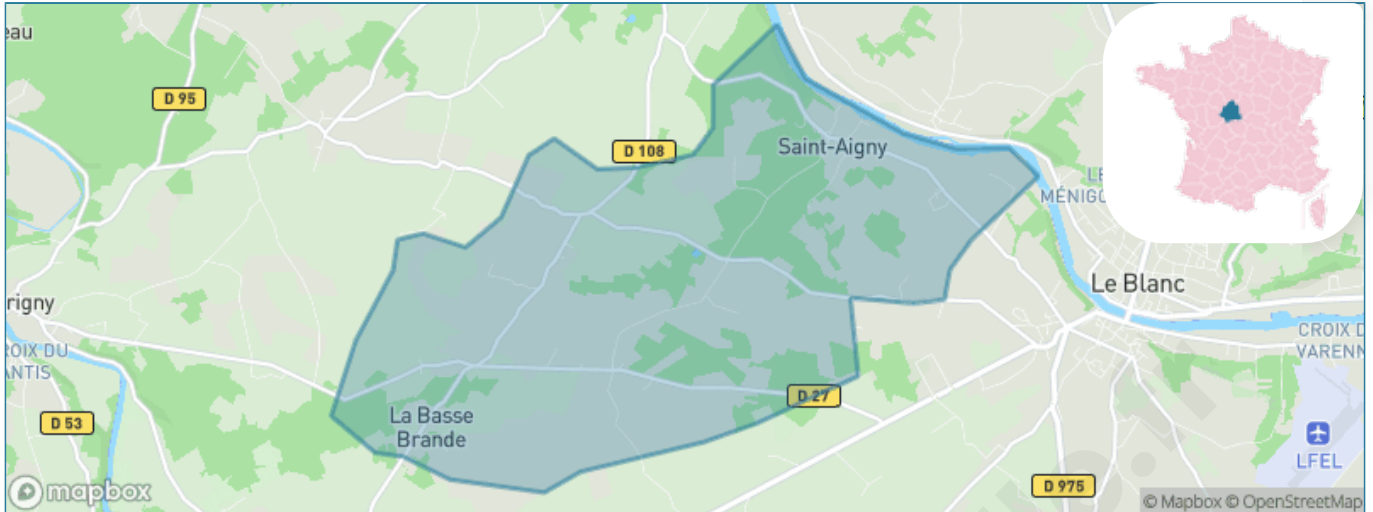
Présenté par

BIEN dans
ma **VILLE** 

Sommaire

Situation géographique	3
Statistiques sur la population	4
Evolution du nombre d'habitants	4
Tranche d'âge	5
0-14 ans	5
15-29 ans	5
30-44 ans	5
45-59 ans	5
60-74 ans	5
75-89 ans	5
90 ans et +	5
Activité professionnelle	5
Agriculteurs	5
Artisans, Commerçants	5
Cadres et sup.	5
Professions intermédiaires	5
Employé	5
Ouvrier	5
Retraité	5
Autres	5
Niveau de diplôme	6
Sans diplôme ou CEP	6
Brevet, BEPC, DNB	6
CAP-BEP ou équivalent	6
BAC ou équivalent	6
BAC+2	6
BAC+3 ou +4	6
BAC+5 ou plus	6
Composition des ménages	6
Couple sans enfant	6
Couple avec enfant(s)	6
Famille monoparentale	6
Colocation / Autre	6
Personnes seules	6
Profils électoraux	7
Premier tour	7
Sécurité	9
Evolution du nombre d'infractions	9
Pour comparer	10
Services à la population	11
Commerce	11
Éducation	11
Villes autour de Saint-Aigny	12

Situation géographique



i Informations clés

- **Région** : Centre-Val de Loire
- **Département** : Indre
- **Code postal** : 36300
- **Superficie** : 14 km²



Statistiques sur la population



Nombre d'habitants

276



Age moyen

48 ans



Pop active

47.1%



Taux chômage

4.7%



Pop densité

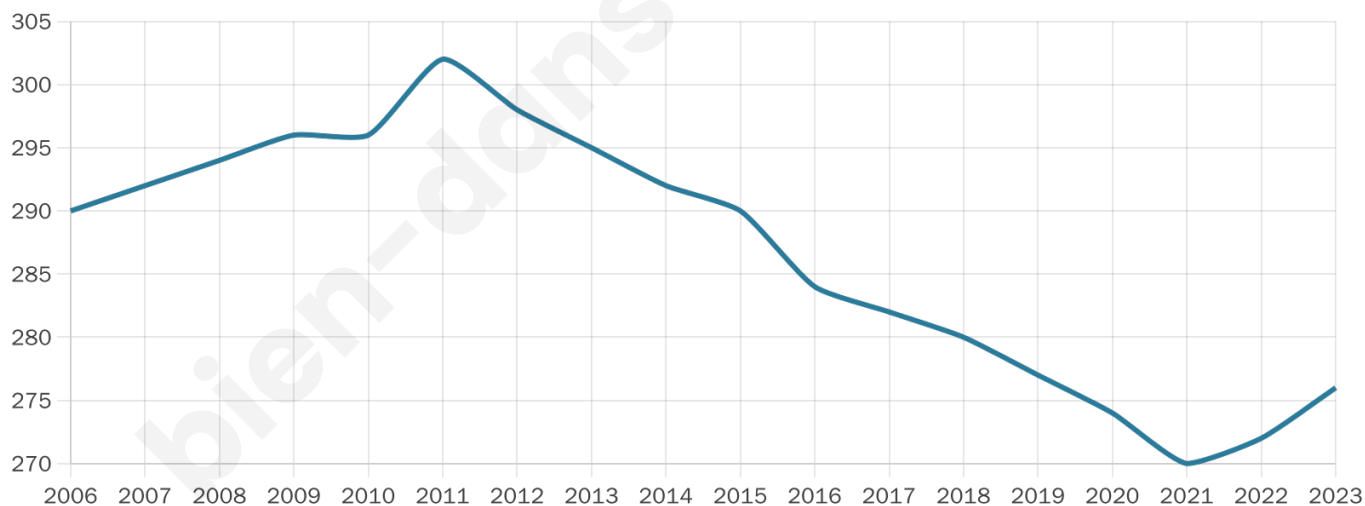
20 h/km²



Revenu moyen

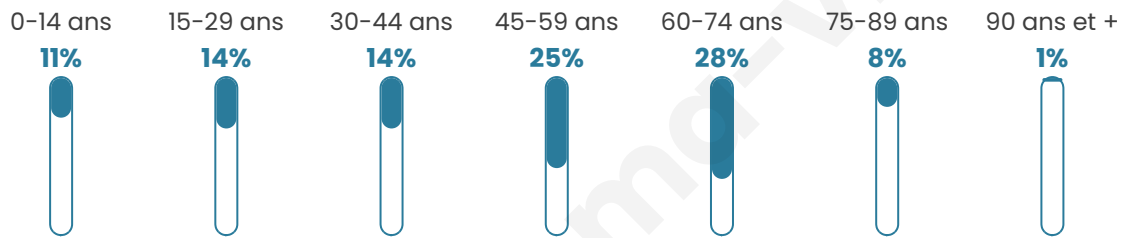
23 360 €/an

Evolution du nombre d'habitants

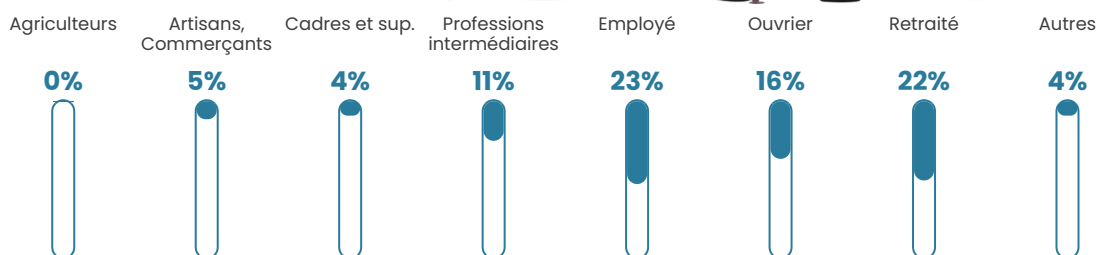


Sources : Institut national de la statistique et des études économiques (insee) selon Les dernières parutions officielles de 2024 portant sur les années 2020, 2021 et 2022.

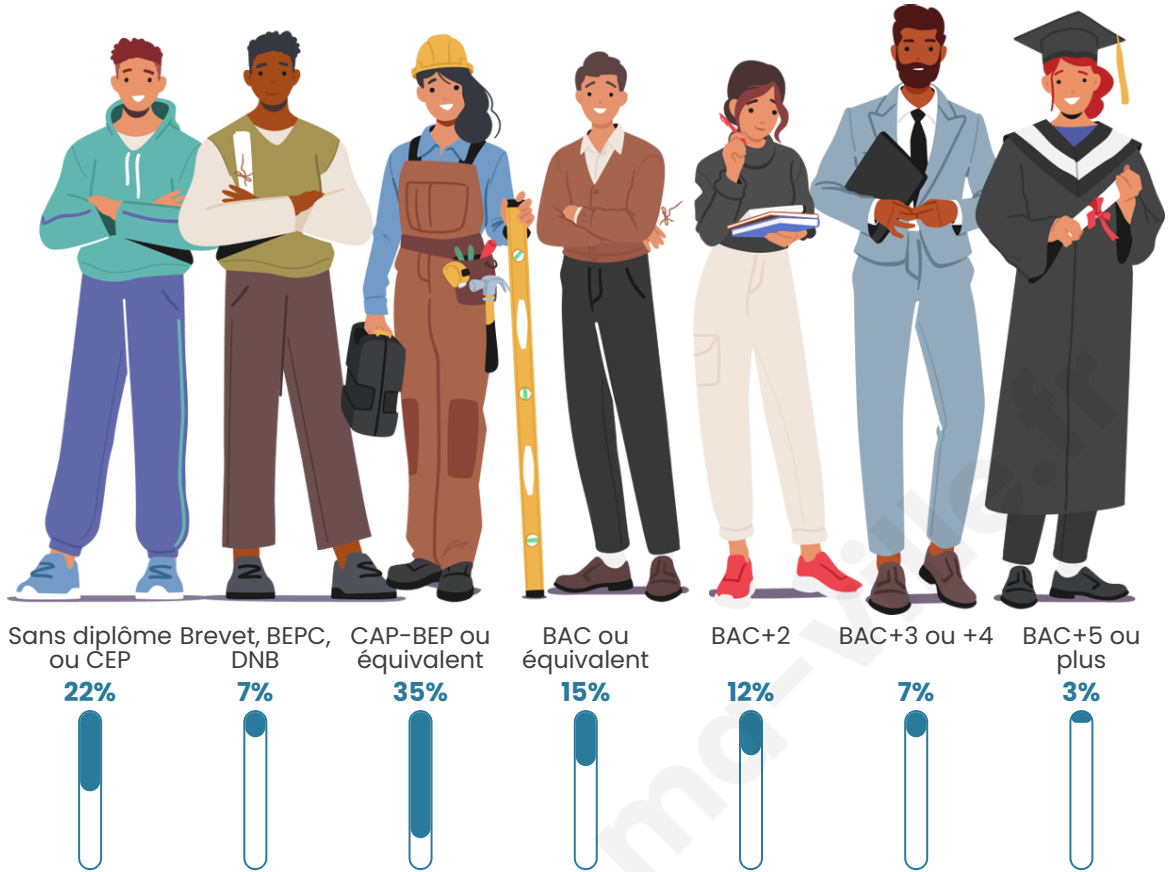
Tranche d'âge



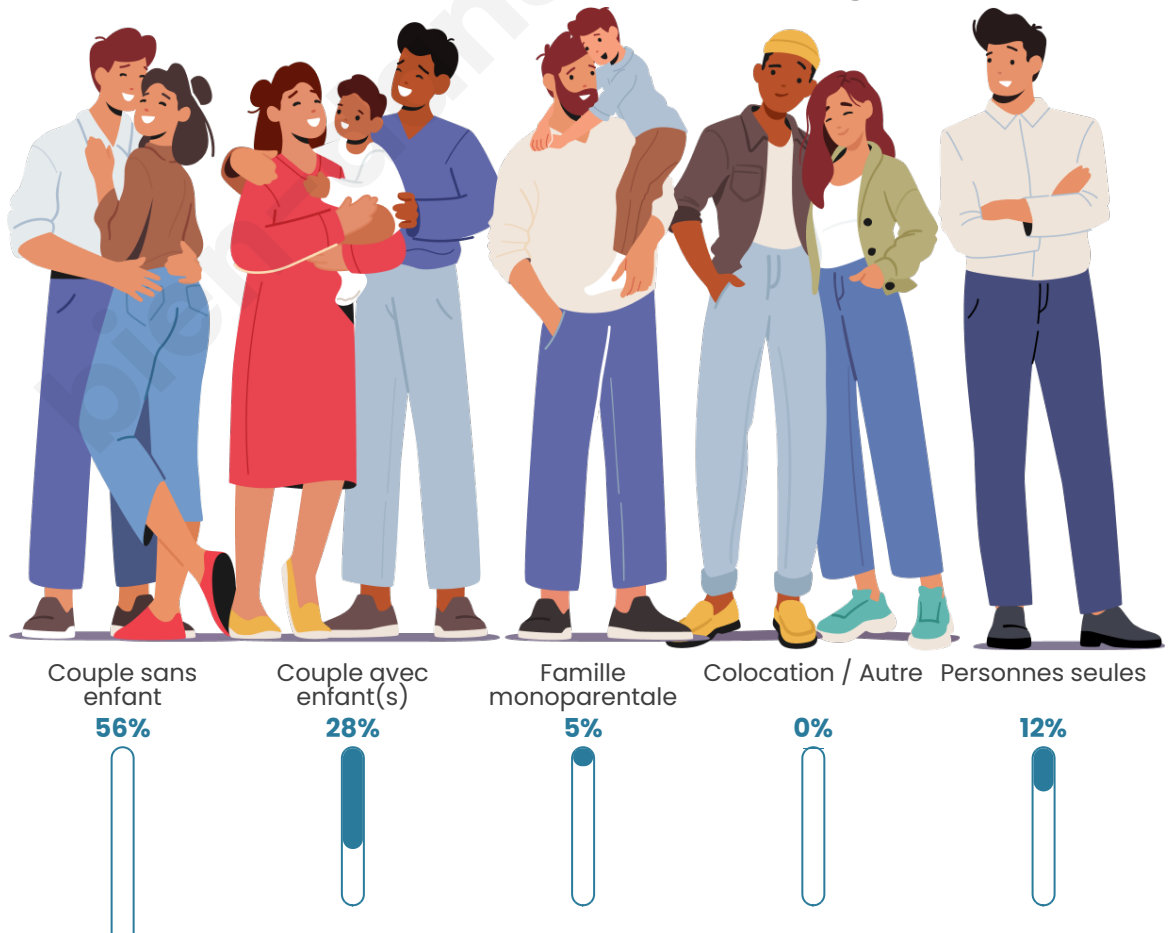
Activité professionnelle



Niveau de diplôme



Composition des ménages





Profils électoraux

Premier tour



Marine LE PEN 32.07 %



Emmanuel
MACRON 18.48 %



Jean-Luc
MÉLENCHON 15.76 %



Éric ZEMMOUR 12.50 %



Jean LASSALLE 4.89 %



Philippe POUTOU 3.26 %



Nicolas DUPONT-
AIGNAN 3.26 %



Fabien ROUSSEL 2.72 %



Yannick JADOT 2.17 %



Valérie PÉCRESSÉ 2.17 %



Anne HIDALGO 1.63 %



Nathalie ARTHAUD 1.09 %

247 inscrits

Participation : 77.73%
Votes blancs : 3.13%
Votes nuls : 1.04%

Second tour



Emmanuel
MACRON

33,71 %



Marine LE PEN

66,29 %

247 inscrits

Participation : 78.95%
Votes blancs : 7.18%
Votes nuls : 3.08%

bien-dans-ma-ville.fr

Sécurité



Agressions physiques / sexuelles

0



Cambriolages

0



Vols / dégradations

0



Stupéfiants

0

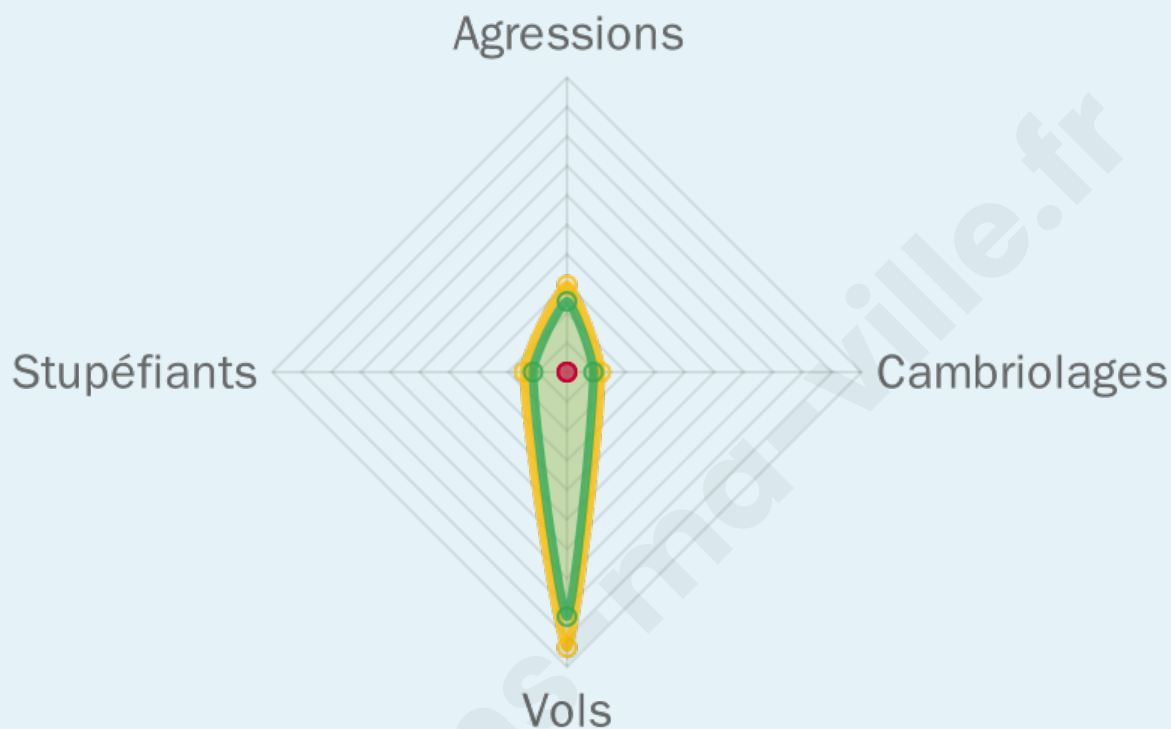
Evolution du nombre d'infractions



Pour comparer

(en proportion du nombre d'habitants)

■ Ville ■ Département ■ Région



Sources : Bases statistiques communale, départementale et régionale de la délinquance enregistrée par la police et la gendarmerie nationales selon les dernières parutions officielles de 2025 portant sur l'année 2024 ([data.gouv](https://data.gouv.fr)).

Agressions physiques / sexuelles : Violences sexuelles, coups et blessures volontaires intrafamiliaux, coups et blessures volontaires, autres coups, blessures volontaires et vols violents sans arme.

Cambriolages : Cambriolages de logements.

Vols : Vols avec armes, vols d'accessoires sur véhicules, vols dans les véhicules, vols de véhicules, vols sans violence contre des personnes, destructions, dégradations volontaires et escroqueries.

Stupéfiants : Trafic de stupéfiants dont (AFD) et usage de stupéfiants.

Services à la population



Commerce

Hypermarché	X Le Blanc 3km
Supermarché	X Le Blanc 3km
Superette	X Le Blanc 4km
Boulangerie	X Poulligny-Saint-Pierre 3km
Boucherie	X Le Blanc 3km
Restaurant	2
Garage	X Le Blanc 3km
Station-service	X Le Blanc 4km
Banque	X Le Blanc 4km
La poste	X Le Blanc 4km
Coiffeur	X Le Blanc 2km
Tabac	X Le Blanc 3km
Bars / discothèque	X Le Blanc 3km
Bibliothèque	X La Roche-Posay 23km
Cinéma	X Le Blanc 4km
Vétérinaire	X Le Blanc 3km



Santé

Pharmacie	X Le Blanc 3km
Hôpital	X Le Blanc 3km
Laboratoire d'analyses médicales	X Le Blanc 3km
Etablissement pour handicapé	X Le Blanc 4km
EHPA	X Le Blanc 3km
Médecin	X Le Blanc 4km
Dentiste	X Le Blanc 3km
Chirurgien	X Preuilly-sur-Claise 25km
Dermatologue	X Le Blanc 4km
Anesthésiste	X Saint-Flovier 37km
Gastro-entérologue	X Saint-Julien-l'Ars 41km
Gynécologue	X Châtellerault 41km
Cancérologue	X Poitiers 49km
Neurologue	X Châtellerault 41km
Ophthalmologue	X Châtellerault 41km
ORL	X La Roche-Posay 23km
Cardiologue	X Châtellerault 42km
Pédiatre	X Chauvigny 30km
Pneumologue	X Poitiers 50km
Psychologue	X Chauvigny 29km
Radiologue	X Chauvigny 30km
Rhumatologue	X Saint-Marcel 40km
Sage-femme	X Le Blanc 4km



Éducation

Crèche	X Rosnay 15km
Ecole maternelle Public	X Le Blanc 4km
Ecole maternelle Privé	X Céré-la-Ronde 71km
Ecole primaire Public	X Le Blanc 3km
Ecole primaire Privé	X Le Blanc 4km
Collège Public	X Le Blanc 3km
Collège Privé	X Le Blanc 4km
Lycée Public	X Le Blanc 4km
Lycée Privé	X Saint-Pierre-de-Maillé 14km

Sources : Base Sirene des entreprises et de leurs établissements selon les dernières parutions officielles de 2025 portant sur l'année 2024 ([data.gouv](#)). Liste, localisation et tarifs des professionnels de santé selon les dernières parutions officielles de 2025 portant sur l'année 2024 ([opendatasoft](#)) et FINISS Extraction du Fichier des établissements selon les dernières parutions officielles de 2025 portant sur l'année 2024 ([data.gouv](#)). Adresse et géolocalisation des établissements d'enseignement du premier et second degrés selon les dernières parutions officielles de 2025 portant sur l'année 2024 ([data.education.gouv](#))

Villes autour de Saint-Aigny

Ville	Habitants	Superficie	Pop densité	Pop active	Taux chômage	Revenu moyen	Prix immobilier
Sauzelles	245	12 km ²	20 h/km ²	38.8%	5.7%	22 150 €/an	1 494 €/m ²
Concremiers (1 avis)	590	28 km ²	21 h/km ²	45.1%	1.9%	22 540 €/an	1 105 €/m ²
Le Blanc (18 avis)	6 164	57 km ²	108 h/km ²	37.7%	5.1%	20 260 €/an	995 €/m ²
Ingrandes (1 avis)	294	11 km ²	27 h/km ²	48%	6.8%	21 990 €/an	831 €/m ²
Poulligny-Saint-Pierre (1 avis)	1 023	47 km ²	22 h/km ²	46.7%	3.8%	21 510 €/an	983 €/m ²
Fontgombault	268	10 km ²	27 h/km ²	44.4%	3.7%	21 620 €/an	1 021 €/m ²
Preuilly-la-Ville	150	4 km ²	38 h/km ²	43.3%	2%	23 360 €/an	1 289 €/m ²
Saint-Juire-Champgillon	425	20 km ²	21 h/km ²	48.5%	5.4%	21 540 €/an	990 €/m ²
Mérigny (1 avis)	545	31 km ²	18 h/km ²	33.9%	1.1%	21 600 €/an	577 €/m ²
Mauvières	306	23 km ²	13 h/km ²	46.7%	3.6%	23 470 €/an	1 379 €/m ²
Saint-Hilaire-sur-Benaize	311	32 km ²	10 h/km ²	48.2%	3.5%	20 860 €/an	978 €/m ²
Lurais	226	13 km ²	17 h/km ²	37.2%	2.2%	21 940 €/an	415 €/m ²
Béthines	467	37 km ²	13 h/km ²	37.5%	2.4%	21 770 €/an	827 €/m ²
Douadic	478	43 km ²	11 h/km ²	46.4%	4.2%	21 790 €/an	846 €/m ²
Ruffec	562	40 km ²	14 h/km ²	42.9%	4.3%	19 770 €/an	873 €/m ²

bien-dans-ma-ville.fr



Vous aimez votre ville ? Notez-la !

Et faites-nous part de vos remarques constructives



Avec

BIEN dans ma **VILLE** 