



Version web

# Ville de Saint-Agnin-sur-Bion

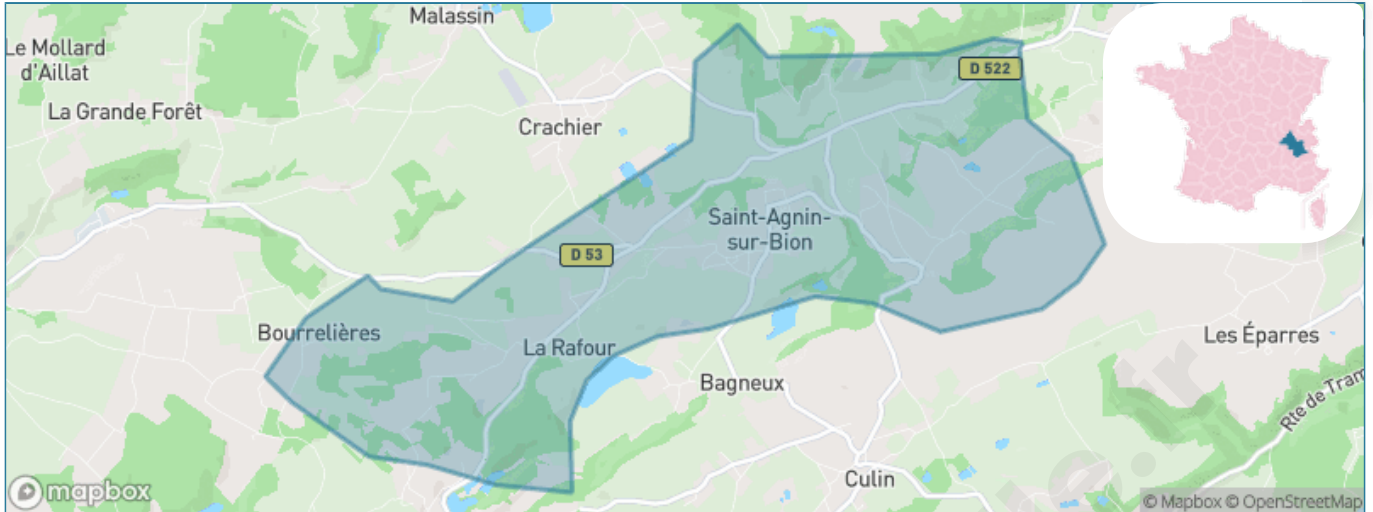
Présenté par

**BIEN** dans ma **VILLE** 

# Sommaire

Situation géographique .....	3
Statistiques sur la population .....	4
Evolution du nombre d'habitants .....	4
Tranche d'âge .....	5
0-14 ans .....	5
15-29 ans .....	5
30-44 ans .....	5
45-59 ans .....	5
60-74 ans .....	5
75-89 ans .....	5
90 ans et + .....	5
Activité professionnelle .....	5
Agriculteurs .....	5
Artisans, Commerçants .....	5
Cadres et sup. ....	5
Professions intermédiaires .....	5
Employé .....	5
Ouvrier .....	5
Retraité .....	5
Autres .....	5
Niveau de diplôme .....	6
Sans diplôme ou CEP .....	6
Brevet, BEPC, DNB .....	6
CAP-BEP ou équivalent .....	6
BAC ou équivalent .....	6
BAC+2 .....	6
BAC+3 ou +4 .....	6
BAC+5 ou plus .....	6
Composition des ménages .....	6
Couple sans enfant .....	6
Couple avec enfant(s) .....	6
Famille monoparentale .....	6
Colocation / Autre .....	6
Personnes seules .....	6
Profils électoraux .....	7
Premier tour .....	7
Sécurité .....	8
Evolution du nombre d'infractions .....	8
Pour comparer .....	9
Services à la population .....	10
Commerce .....	10
Éducation .....	10
Villes autour de Saint-Agnin-sur-Bion .....	12

# Situation géographique



## i Informations clés

- **Région** : Auvergne-Rhône-Alpes
- **Département** : Isère
- **Code postal** : 38300
- **Superficie** : 9 km<sup>2</sup>



# Statistiques sur la population



Nombre d'habitants

**1 187**



Age moyen

**38 ans**



Pop active

**48.4%**



Taux chômage

**3.8%**



Pop densité

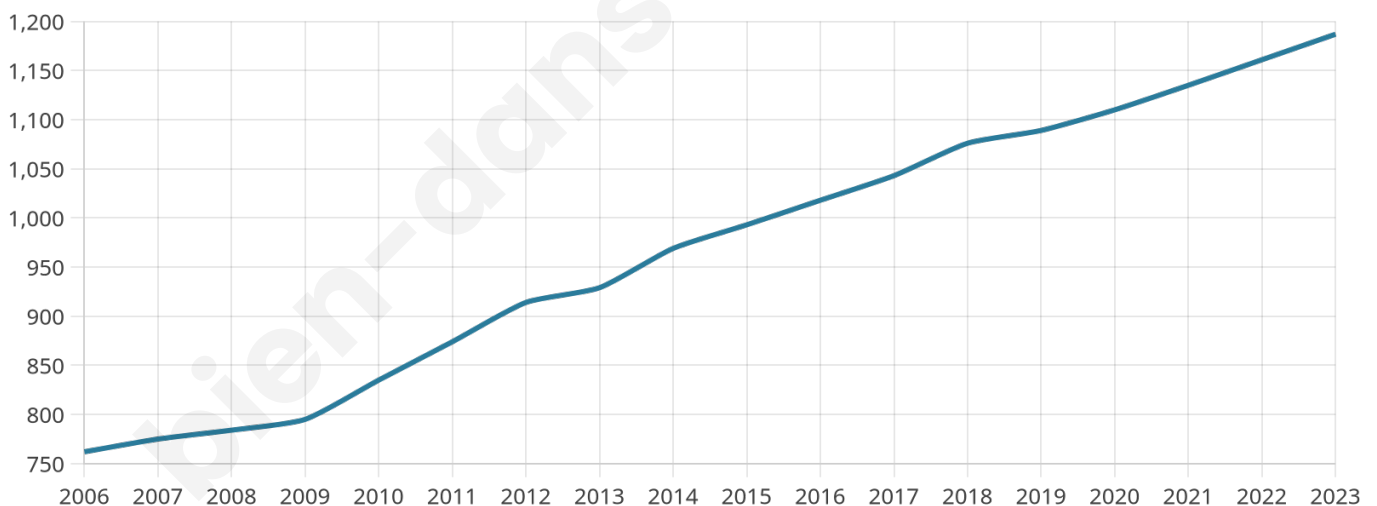
**132 h/km<sup>2</sup>**



Revenu moyen

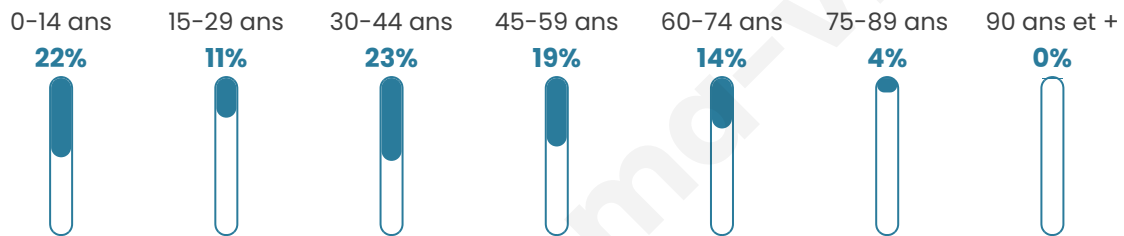
**25 650 €/an**

## Evolution du nombre d'habitants

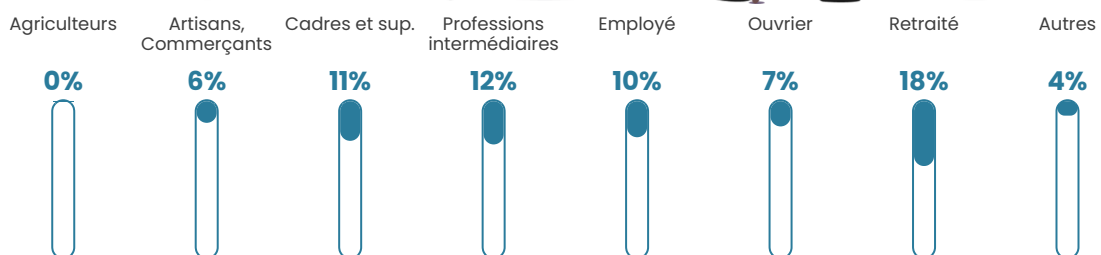


Sources : Institut national de la statistique et des études économiques (insee) selon Les dernières parutions officielles de 2024 portant sur les années 2020, 2021 et 2022.

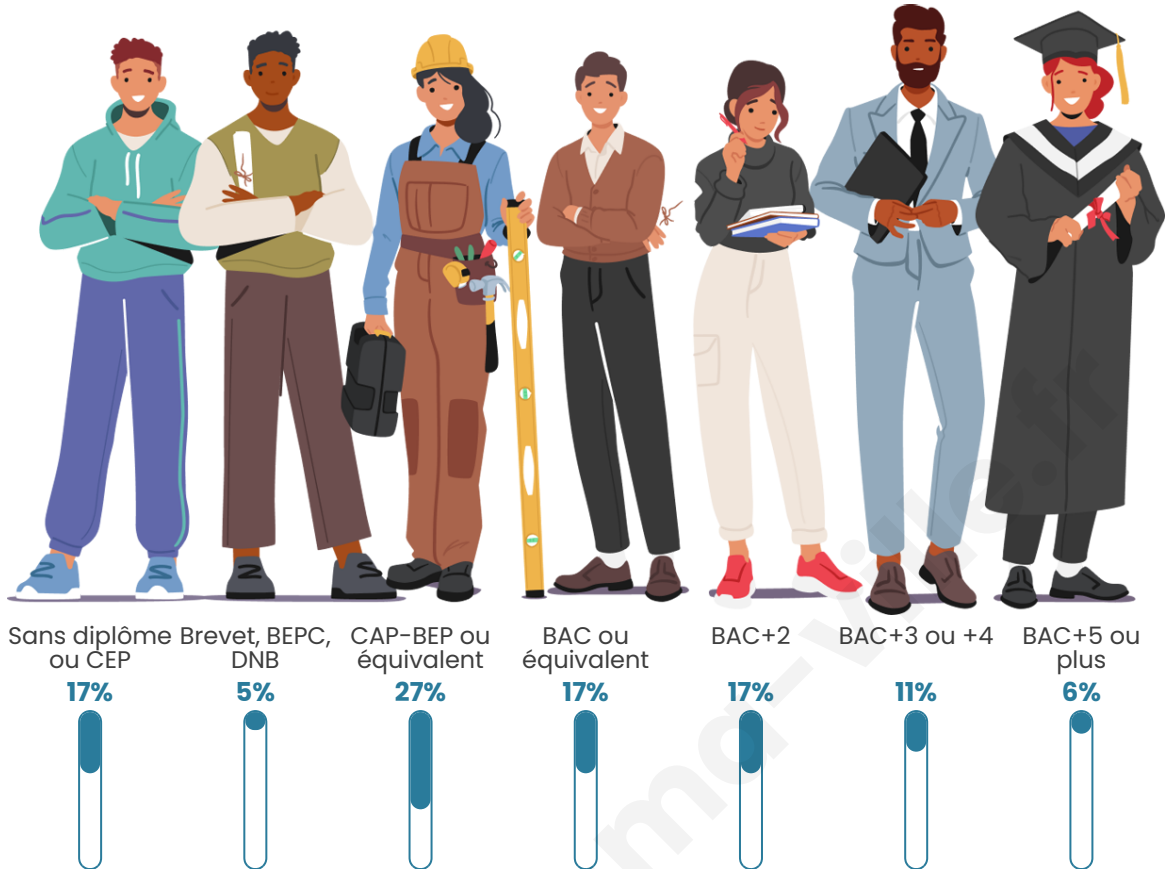
## Tranche d'âge



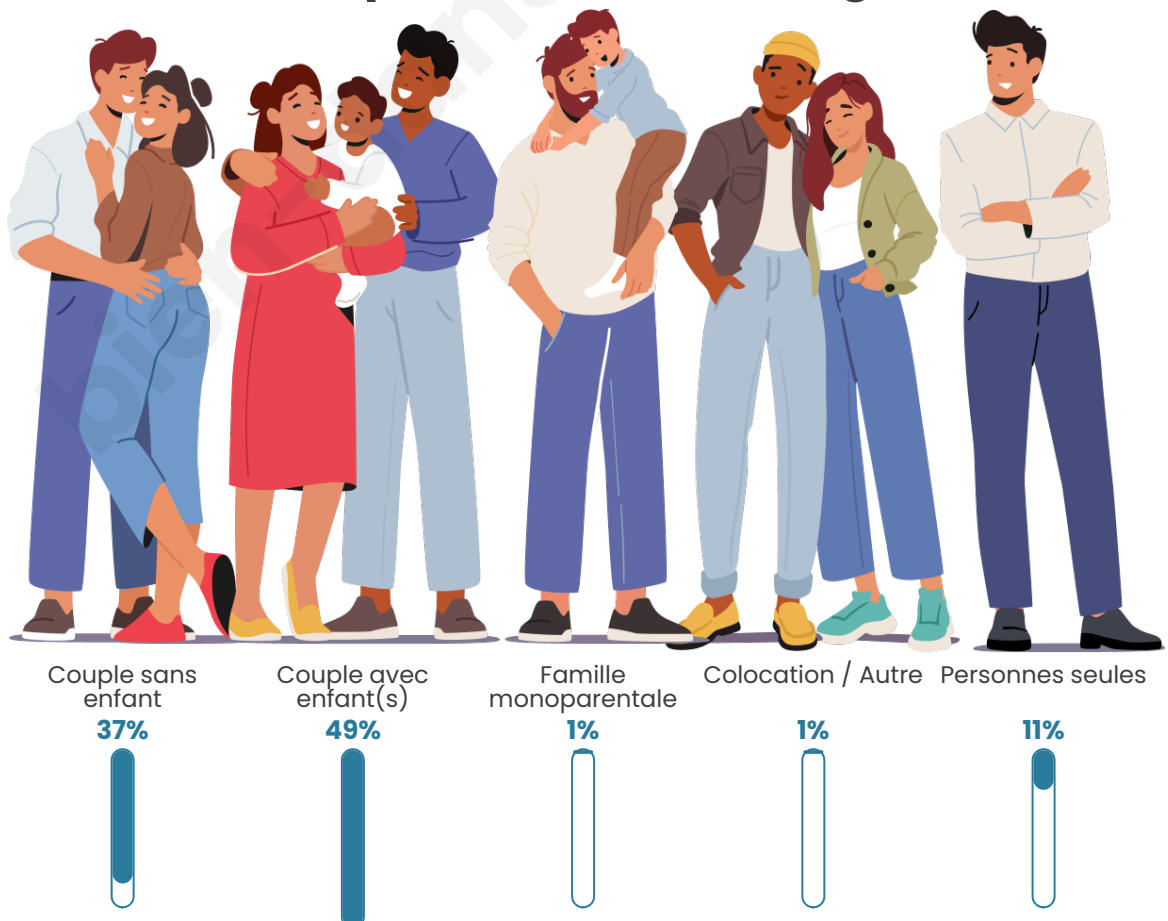
## Activité professionnelle



## Niveau de diplôme




## Composition des ménages



# Profils électoraux

## Premier tour

	Marine LE PEN	33.38 %
	Emmanuel MACRON	24.57 %
	Jean-Luc MÉLENCHON	10.66 %
	Éric ZEMMOUR	6.96 %
	Yannick JADOT	5.26 %
	Valérie PÉCRESE	5.10 %
	Jean LASSALLE	4.48 %
	Nicolas DUPONT-AIGNAN	4.17 %
	Fabien ROUSSEL	2.63 %
	Anne HIDALGO	1.85 %
	Nathalie ARTHAUD	0.62 %
	Philippe POUTOU	0.31 %



### 780 inscrits

Participation : 84.74%

Votes blancs : 1.82%

Votes nuls : 0.30%

## Second tour

	Emmanuel MACRON	43,54 %
	Marine LE PEN	56,46 %

### 780 inscrits

Participation : 82.95%

Votes blancs : 6.96%

Votes nuls : 2.16%

# Sécurité



Agressions physiques / sexuelles

0



Cambriolages

0



Vols / dégradations

0



Stupéfiants

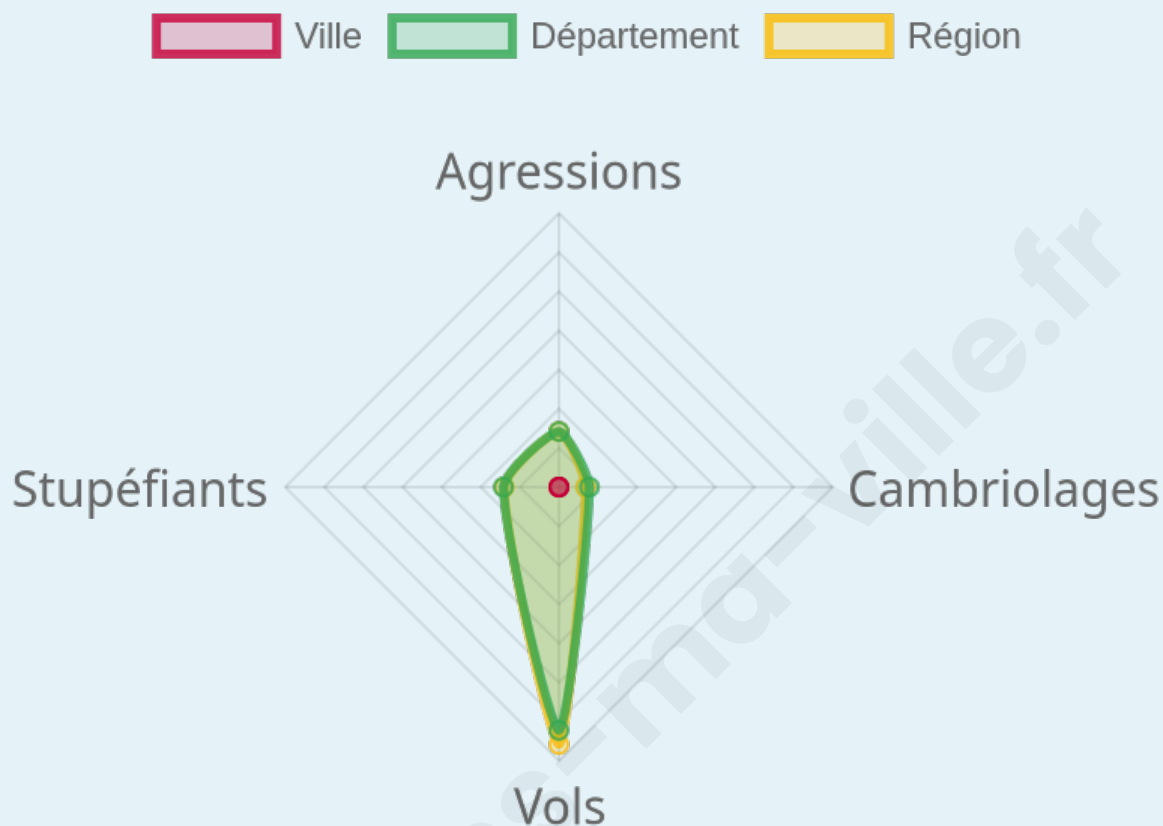
0

## Evolution du nombre d'infractions



## Pour comparer

(en proportion du nombre d'habitants)



Sources : Bases statistiques communale, départementale et régionale de la délinquance enregistrée par la police et la gendarmerie nationales selon les dernières parutions officielles de 2025 portant sur l'année 2024 ([data.gouv](https://data.gouv.fr)).

Agressions physiques / sexuelles : Violences sexuelles, coups et blessures volontaires intrafamiliaux, coups et blessures volontaires, autres coups, blessures volontaires et vols violents sans arme.

Cambriolages : Cambriolages de logements.

Vols : Vols avec armes, vols d'accessoires sur véhicules, vols dans les véhicules, vols de véhicules, vols sans violence contre des personnes, destructions, dégradations volontaires et escroqueries.

Stupéfiants : Trafic de stupéfiants dont (AFD) et usage de stupéfiants.

# Services à la population



## Commerce

Hypermarché	X <a href="#">Domarin</a> 6km
Supermarché	X <a href="#">Nivolas-Vermelle</a> 6km
Superette	X <a href="#">Meyrié</a> 4km
Boulangerie	X <a href="#">Culin</a> 1km
Boucherie	X <a href="#">Nivolas-Vermelle</a> 5km
Restaurant	1
Garage	1
Station-service	X <a href="#">Domarin</a> 6km
Banque	X <a href="#">Bourgoin-Jallieu</a> 6km
La poste	1
Coiffeur	1
Tabac	X <a href="#">Nivolas-Vermelle</a> 5km
Bars / discothèque	X <a href="#">Meyrié</a> 4km
Bibliothèque	X <a href="#">L'Isle-d'Abeau</a> 10km
Cinéma	X <a href="#">Bourgoin-Jallieu</a> 7km
Vétérinaire	1



## Santé

Pharmacie	X <a href="#">Nivolas-Vermelle</a> 5km
Hôpital	X <a href="#">Bourgoin-Jallieu</a> 7km
Laboratoire d'analyses médicales	X <a href="#">Bourgoin-Jallieu</a> 7km
Etablissement pour handicapé	X <a href="#">Meyrieu-les-Étangs</a> 5km
EHPA	X <a href="#">Châtonnay</a> 6km
Médecin	X <a href="#">Meyrié</a> 4km
Dentiste	X <a href="#">Domarin</a> 6km
Chirurgien	X <a href="#">Bourgoin-Jallieu</a> 7km
Dermatologue	X <a href="#">Sainte-Blandine</a> 14km
Anesthésiste	X <a href="#">Bourgoin-Jallieu</a> 7km
Gastro-entérologue	X <a href="#">Bourgoin-Jallieu</a> 7km
Gynécologue	X <a href="#">Les Éparres</a> 3km
Cancérologue	X <a href="#">Lyon</a> 37km
Neurologue	X <a href="#">Bourgoin-Jallieu</a> 7km
Ophthalmologue	X <a href="#">Bourgoin-Jallieu</a> 7km
ORL	X <a href="#">Bourgoin-Jallieu</a> 7km
Cardiologue	X <a href="#">Bourgoin-Jallieu</a> 6km
Pédiatre	X <a href="#">Bourgoin-Jallieu</a> 6km
Pneumologue	X <a href="#">Bourgoin-Jallieu</a> 6km
Psychologue	X <a href="#">Bourgoin-Jallieu</a> 6km
Radiologue	X <a href="#">Bourgoin-Jallieu</a> 7km
Rhumatologue	X <a href="#">Bourgoin-Jallieu</a> 6km
Sage-femme	X <a href="#">Domarin</a> 6km



## Éducation

Crèche	1
Ecole maternelle Public	X <a href="#">Chèzeneuve</a> 5km
Ecole maternelle Privé	X <a href="#">Lyon</a> 38km
Ecole primaire Public	1
Ecole primaire Privé	X <a href="#">Bourgoin-Jallieu</a> 6km
Collège Public	X <a href="#">Bourgoin-Jallieu</a> 7km
Collège Privé	X <a href="#">Bourgoin-Jallieu</a> 6km
Lycée Public	X <a href="#">Bourgoin-Jallieu</a> 6km
Lycée Privé	X <a href="#">Nivolas-Vermelle</a> 6km

Sources : Base Sirene des entreprises et de leurs établissements selon les dernières parutions officielles de 2025 portant sur l'année 2024 ([data.gouv](https://data.gouv.fr)). Liste, localisation et tarifs des professionnels de santé selon les dernières parutions officielles de 2025 portant sur l'année 2024 ([opendatasoft](https://opendatasoft.com)) et FINESS Extraction du Fichier des établissements selon les dernières parutions officielles de 2025 portant sur l'année 2024 ([data.gouv](https://data.gouv.fr)). Adresse et géolocalisation des établissements d'enseignement du premier et second degrés selon les dernières parutions officielles de 2025 portant sur l'année 2024 ([data.education.gouv](https://data.education.gouv.fr))

bien-dans-ma-ville.fr

## Villes autour de Saint-Agnin-sur-Bion

Ville	Habitants	Superficie	Pop densité	Pop active	Taux chômage	Revenu moyen	Prix immobilier
Culin	790	7 km <sup>2</sup>	113 h/km <sup>2</sup>	50.8%	3.5%	27 200 €/an	1 892 €/m <sup>2</sup>
Tramolé	810	7 km <sup>2</sup>	116 h/km <sup>2</sup>	52.2%	1.7%	26 820 €/an	2 277 €/m <sup>2</sup>
Crachier (1 avis)	600	3 km <sup>2</sup>	200 h/km <sup>2</sup>	54.8%	3.5%	26 560 €/an	2 295 €/m <sup>2</sup>
Sainte-Anne-sur-Gervonde (2 avis)	759	7 km <sup>2</sup>	108 h/km <sup>2</sup>	51.1%	3.4%	24 630 €/an	1 654 €/m <sup>2</sup>
Nivolas-Vermelle (1 avis)	2 706	6 km <sup>2</sup>	451 h/km <sup>2</sup>	47.7%	4.4%	23 800 €/an	1 632 €/m <sup>2</sup>
Meyrieu-les-Étangs (2 avis)	1 024	8 km <sup>2</sup>	128 h/km <sup>2</sup>	52.1%	4.1%	26 210 €/an	1 570 €/m <sup>2</sup>
Les Éparres	1 028	8 km <sup>2</sup>	129 h/km <sup>2</sup>	46.4%	3.9%	25 140 €/an	2 006 €/m <sup>2</sup>
Chèzeneuve	654	6 km <sup>2</sup>	109 h/km <sup>2</sup>	53.4%	4.9%	28 950 €/an	1 931 €/m <sup>2</sup>
Meyrié (1 avis)	1 096	3 km <sup>2</sup>	365 h/km <sup>2</sup>	44.8%	2.6%	31 300 €/an	2 146 €/m <sup>2</sup>
Maubec (1 avis)	1 930	8 km <sup>2</sup>	241 h/km <sup>2</sup>	46.4%	3.8%	28 660 €/an	2 552 €/m <sup>2</sup>
Eclose-Badinières	1 515	16 km <sup>2</sup>	95 h/km <sup>2</sup>	52.3%	2.8%	24 830 €/an	2 320 €/m <sup>2</sup>
Domarin (1 avis)	1 659	3 km <sup>2</sup>	553 h/km <sup>2</sup>	48.7%	4.2%	26 660 €/an	2 492 €/m <sup>2</sup>
Succieu	777	8 km <sup>2</sup>	97 h/km <sup>2</sup>	50.5%	3.1%	26 540 €/an	2 143 €/m <sup>2</sup>
Artas (1 avis)	1 799	14 km <sup>2</sup>	129 h/km <sup>2</sup>	52%	4%	24 840 €/an	1 831 €/m <sup>2</sup>
Châteauvilain	737	8 km <sup>2</sup>	92 h/km <sup>2</sup>	52%	3.4%	27 070 €/an	1 701 €/m <sup>2</sup>

bien-dans-ma-ville.fr



# Vous aimez votre ville ? Notez-la !

Et faites-nous part de vos remarques constructives



Avec

**BIEN** dans  
ma **VILLE** 