



Version web

Ville de La Rue-Saint-Pierre

Présenté par

BIEN dans ma **VILLE** 

Sommaire

Situation géographique	3
Statistiques sur la population	4
Evolution du nombre d'habitants	4
Tranche d'âge	5
0-14 ans	5
15-29 ans	5
30-44 ans	5
45-59 ans	5
60-74 ans	5
75-89 ans	5
90 ans et +	5
Activité professionnelle	5
Agriculteurs	5
Artisans, Commerçants	5
Cadres et sup.	5
Professions intermédiaires	5
Employé	5
Ouvrier	5
Retraité	5
Autres	5
Niveau de diplôme	6
Sans diplôme ou CEP	6
Brevet, BEPC, DNB	6
CAP-BEP ou équivalent	6
BAC ou équivalent	6
BAC+2	6
BAC+3 ou +4	6
BAC+5 ou plus	6
Composition des ménages	6
Couple sans enfant	6
Couple avec enfant(s)	6
Famille monoparentale	6
Colocation / Autre	6
Personnes seules	6
Profils électoraux	7
Premier tour	7
Sécurité	8
Evolution du nombre d'infractions	8
Pour comparer	9
Services à la population	10
Commerce	10
Éducation	10
Villes autour de La Rue-Saint-Pierre	11

Situation géographique



i Informations clés

- **Région** : Normandie
- **Département** : Seine-Maritime
- **Code postal** : 76690
- **Superficie** : 7 km²



Statistiques sur la population



Nombre d'habitants

800



Age moyen

35 ans



Pop active

50.6%



Taux chômage

4.2%



Pop densité

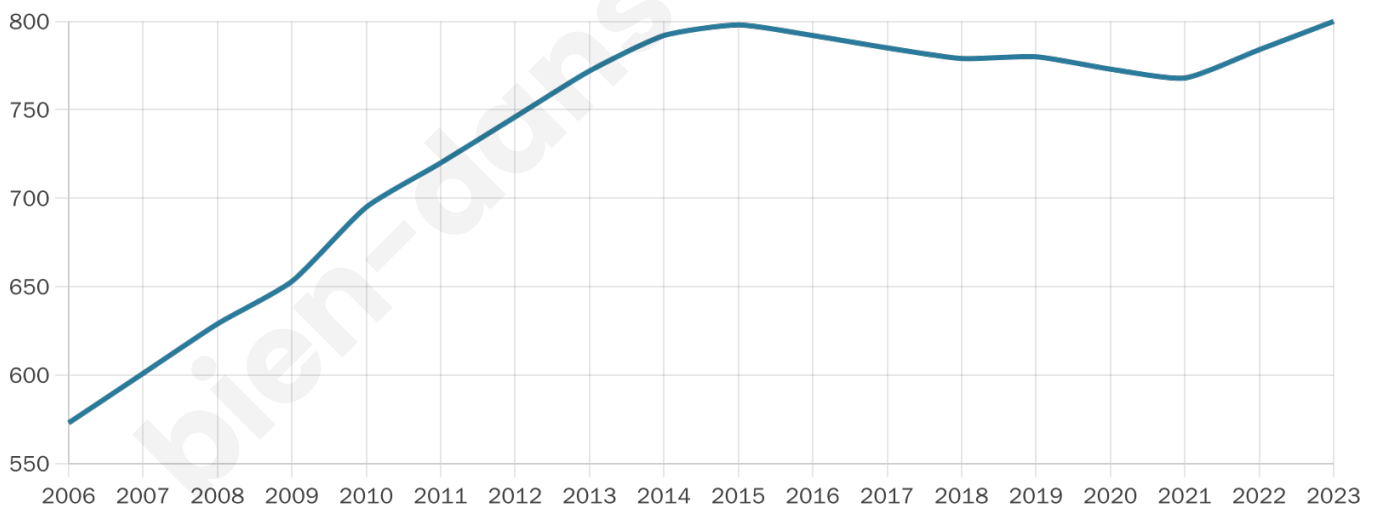
114 h/km²



Revenu moyen

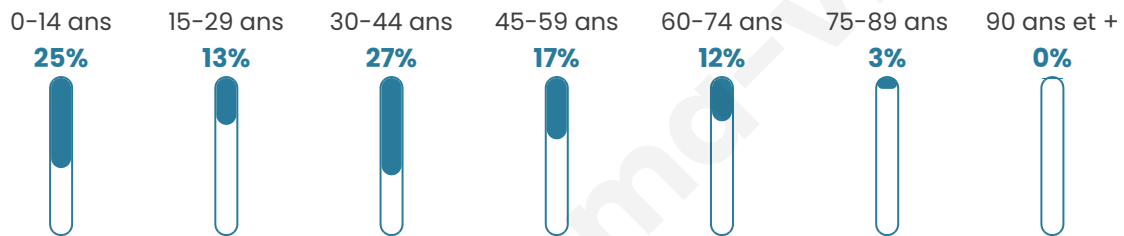
25 500 €/an

Evolution du nombre d'habitants

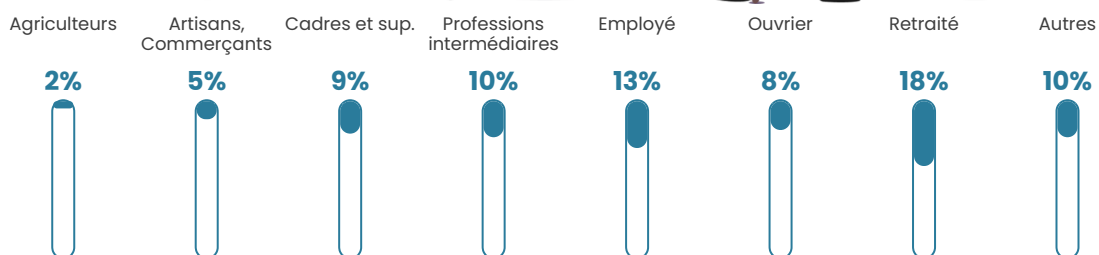


Sources : Institut national de la statistique et des études économiques (insee) selon Les dernières parutions officielles de 2024 portant sur les années 2020, 2021 et 2022.

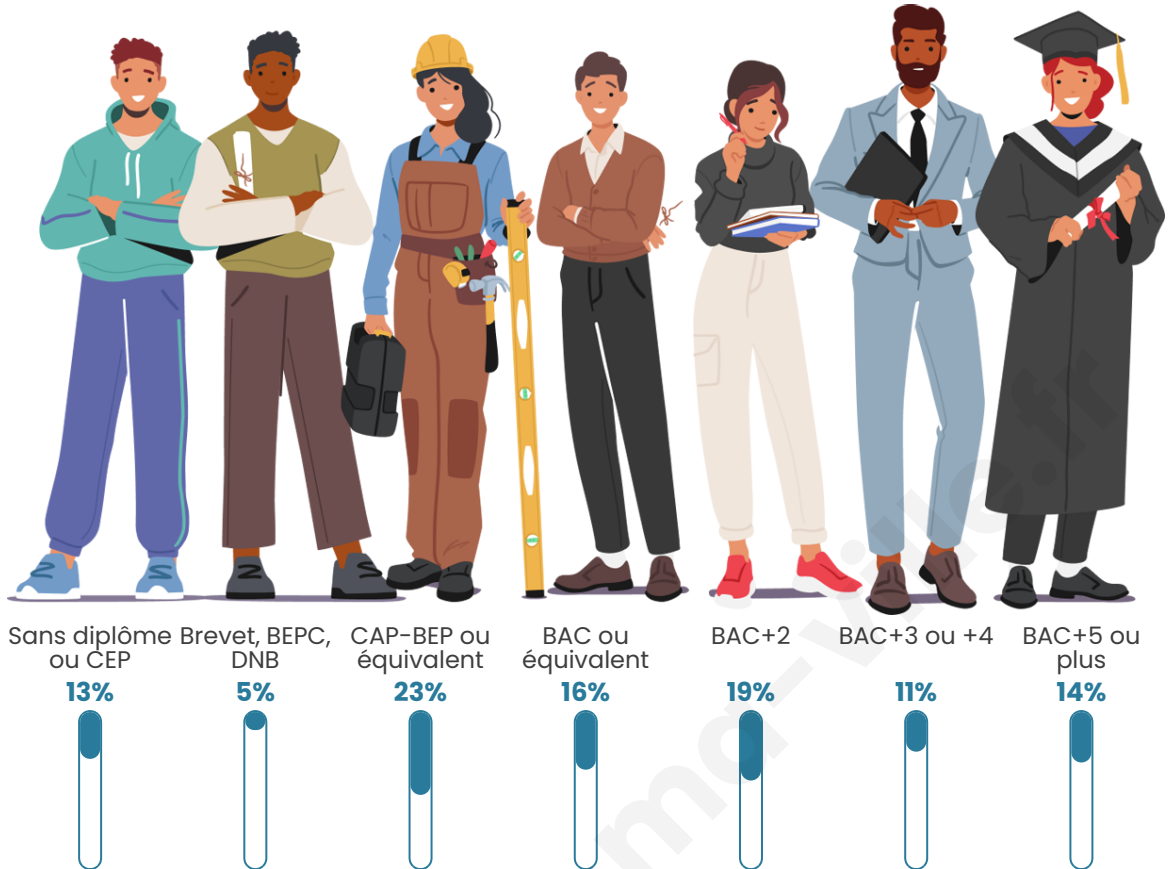
Tranche d'âge



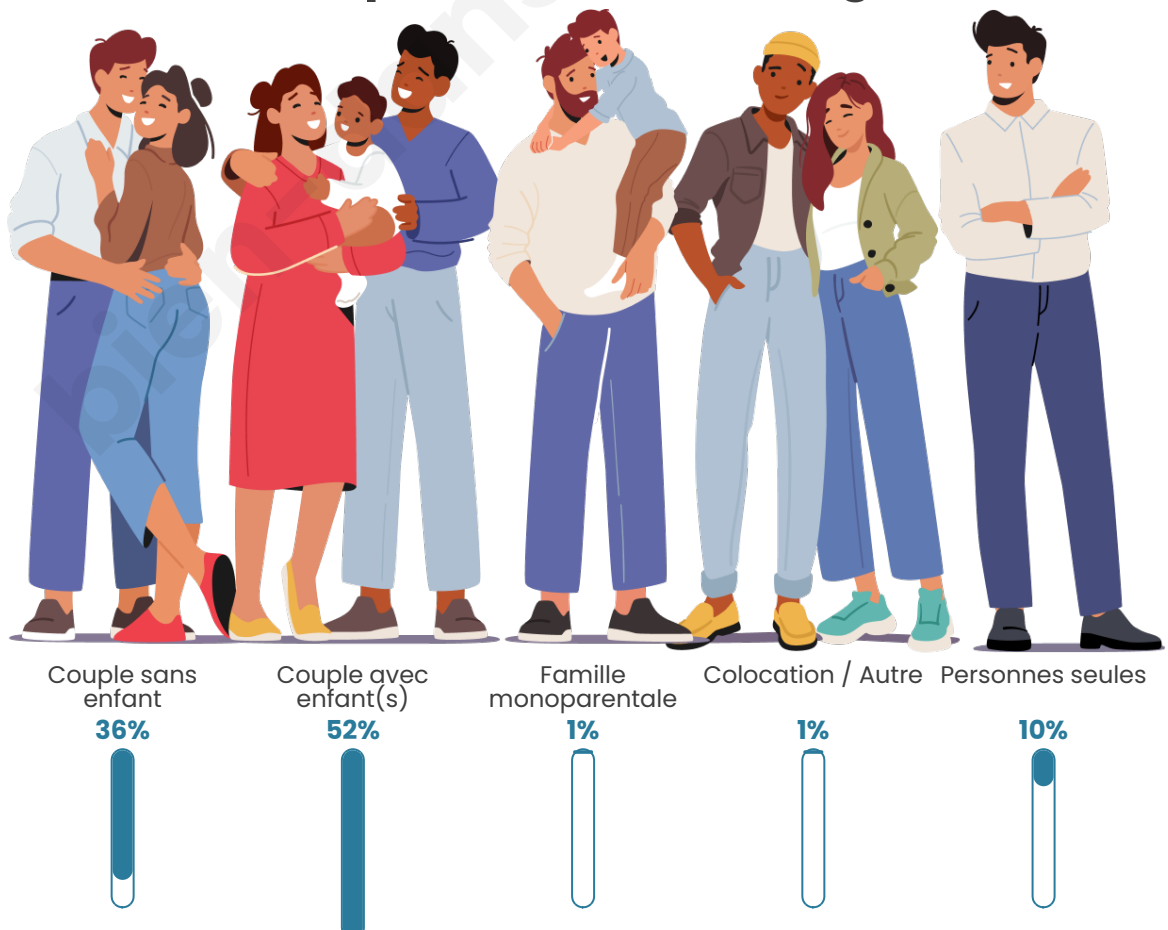
Activité professionnelle



Niveau de diplôme



Composition des ménages



Profils électoraux

Premier tour

	Emmanuel MACRON	34.28 %
	Marine LE PEN	23.17 %
	Jean-Luc MÉLENCHON	17.02 %
	Valérie PÉCRESSÉ	7.80 %
	Éric ZEMMOUR	5.91 %
	Yannick JADOT	3.31 %
	Nicolas DUPONT-AIGNAN	2.60 %
	Jean LASSALLE	1.65 %
	Nathalie ARTHAUD	1.42 %
	Fabien ROUSSEL	1.18 %
	Anne HIDALGO	1.18 %
	Philippe POUTOU	0.47 %



522 inscrits

Participation : 83.52%

Votes blancs : 2.52%

Votes nuls : 0.46%

Second tour

	Emmanuel MACRON	59,61 %
	Marine LE PEN	40,39 %

523 inscrits

Participation : 84.13%

Votes blancs : 6.14%

Votes nuls : 1.59%

Sécurité



Agressions physiques / sexuelles

0



Cambriolages

0



Vols / dégradations

0



Stupéfiants

0

Evolution du nombre d'infractions



Pour comparer

(en proportion du nombre d'habitants)



Sources : Bases statistiques communale, départementale et régionale de la délinquance enregistrée par la police et la gendarmerie nationales selon les dernières parutions officielles de 2025 portant sur l'année 2024 ([data.gouv](https://data.gouv.fr)).

Agressions physiques / sexuelles : Violences sexuelles, coups et blessures volontaires intrafamiliaux, coups et blessures volontaires, autres coups, blessures volontaires et vols violents sans arme.

Cambriolages : Cambriolages de logements.

Vols : Vols avec armes, vols d'accessoires sur véhicules, vols dans les véhicules, vols de véhicules, vols sans violence contre des personnes, destructions, dégradations volontaires et escroqueries.

Stupéfiants : Trafic de stupéfiants dont (AFD) et usage de stupéfiants.

Services à la population



Commerce

Hypermarché	X Mont-Saint-Aignan 16km
Supermarché	X Quincampoix 7km
Superette	X Cailly 2km
Boulangerie	X Cailly 2km
Boucherie	X Vieux-Manoir 4km
Restaurant	X Cailly 2km
Garage	X Cailly 2km
Station-service	X Buchy 9km
Banque	X Quincampoix 7km
La poste	1
Coiffeur	X Cailly 2km
Tabac	X Bihorel 13km
Bars / discothèque	X Saint-Georges-sur-Fontaine 6km
Bibliothèque	X Morgny-la-Pommeraye 6km
Cinéma	X Mont-Saint-Aignan 16km
Vétérinaire	1



Santé

Pharmacie	X Cailly 2km
Hôpital	X Bois-Guillaume 15km
Laboratoire d'analyses médicales	X Isneauville 11km
Etablissement pour handicapé	X Bosc-le-Hard 9km
EHPA	X Morgny-la-Pommeraye 5km
Médecin	X Cailly 2km
Dentiste	X Quincampoix 7km
Chirurgien	X Isneauville 11km
Dermatologue	X Bihorel 14km
Anesthésiste	X Bois-Guillaume 15km
Gastro-entérologue	X Bois-Guillaume 15km
Gynécologue	X Bihorel 14km
Cancérologue	X Rouen 19km
Neurologue	X Saint-Saëns 12km
Ophthalmologue	X Bihorel 15km
ORL	X Bois-Guillaume 15km
Cardiologue	X Saint-Martin-du-Vivier 12km
Pédiatre	X Mont-Saint-Aignan 17km
Pneumologue	X Bois-Guillaume 15km
Psychologue	X Bois-Guillaume 14km
Radiologue	X Bois-Guillaume 15km
Rhumatologue	X Bois-Guillaume 14km
Sage-femme	X Buchy 8km



Éducation

Crèche	1
Ecole maternelle Public	X Vieux-Manoir 3km
Ecole maternelle Privé	X Noyers 48km
Ecole primaire Public	1
Ecole primaire Privé	X Saint-Saëns 12km
Collège Public	X Buchy 8km
Collège Privé	X Bihorel 14km
Lycée Public	X Rouen 15km
Lycée Privé	X Bois-Guillaume 14km

Sources : Base Sirene des entreprises et de leurs établissements selon les dernières parutions officielles de 2025 portant sur l'année 2024 ([data.gouv](#)). Liste, localisation et tarifs des professionnels de santé selon les dernières parutions officielles de 2025 portant sur l'année 2024 ([opendatasoft](#)) et FINISS Extraction du Fichier des établissements selon les dernières parutions officielles de 2025 portant sur l'année 2024 ([data.gouv](#)). Adresse et géolocalisation des établissements d'enseignement du premier et second degrés selon les dernières parutions officielles de 2025 portant sur l'année 2024 ([data.education.gouv](#))

Villes autour de La Rue-Saint-Pierre

Ville	Habitants	Superficie	Pop densité	Pop active	Taux chômage	Revenu moyen	Prix immobilier
Pierreval	524	3 km ²	175 h/km ²	52.9%	3.6%	26 170 €/an	1 984 €/m ²
Cailly	731	5 km ²	146 h/km ²	48.3%	3.3%	24 210 €/an	1 757 €/m ²
Saint-Germain-sous-Cailly	305	4 km ²	76 h/km ²	57%	3%	25 810 €/an	2 034 €/m ²
Saint-André-sur-Cailly (3 avis)	789	12 km ²	66 h/km ²	51.8%	2.9%	27 160 €/an	2 425 €/m ²
Vieux-Manoir	772	8 km ²	97 h/km ²	50.9%	5.1%	25 920 €/an	1 966 €/m ²
Yquebeuf	235	6 km ²	39 h/km ²	44.7%	3%	29 490 €/an	1 457 €/m ²
Esteville	559	5 km ²	112 h/km ²	47%	1.4%	24 530 €/an	1 866 €/m ²
Bierville	315	2 km ²	158 h/km ²	53%	1.3%	25 510 €/an	1 592 €/m ²
Longuerue	346	5 km ²	69 h/km ²	51.7%	4.6%	25 540 €/an	2 448 €/m ²
Rocquemont	747	12 km ²	62 h/km ²	53.9%	4.4%	24 120 €/an	1 471 €/m ²
Saint-Georges-sur-Fontaine	950	9 km ²	106 h/km ²	49.5%	0.8%	29 800 €/an	1 562 €/m ²
Claville-Motteville	260	9 km ²	29 h/km ²	46.2%	3.8%	24 390 €/an	1 636 €/m ²
Critot	544	7 km ²	78 h/km ²	48.3%	2.4%	24 310 €/an	2 399 €/m ²
Morgny-la-Pommeraye	1 065	6 km ²	178 h/km ²	50.6%	2.6%	26 000 €/an	1 716 €/m ²
Fontaine-le-Bourg	1 881	12 km ²	157 h/km ²	49.3%	3.3%	24 370 €/an	1 612 €/m ²

bien-dans-ma-ville.fr



Vous aimez votre ville ? Notez-la !

Et faites-nous part de vos remarques constructives



Avec

BIEN dans ma **VILLE** 