



Version web

# Ville de Rouves

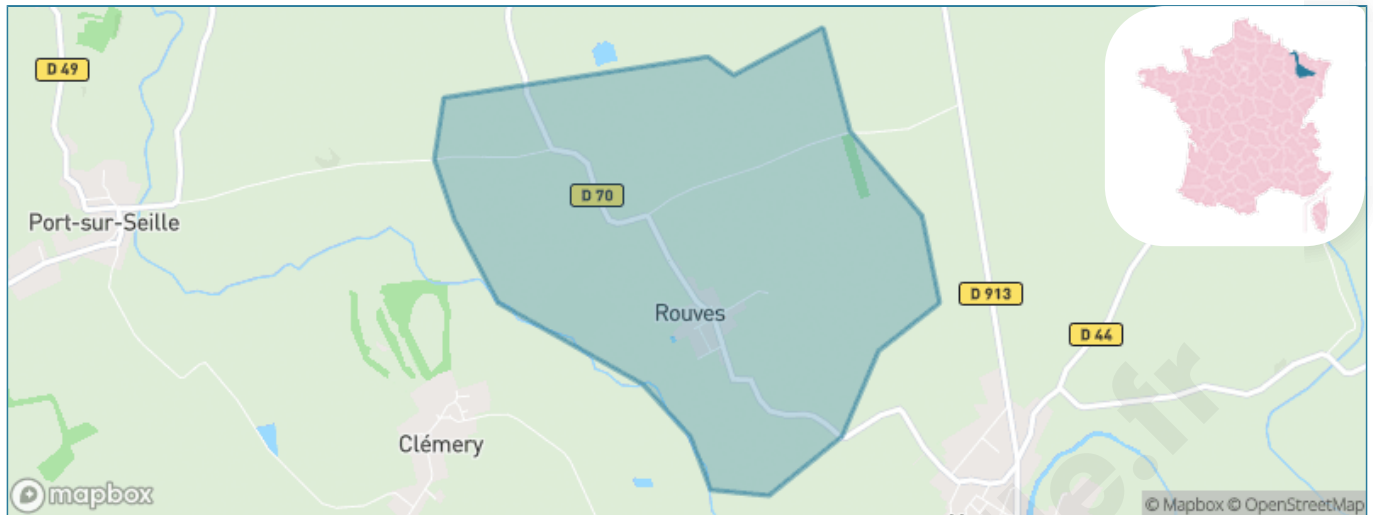
Présenté par

**BIEN** dans  
ma **VILLE** 

# Sommaire

Situation géographique .....	3
Statistiques sur la population .....	4
Evolution du nombre d'habitants .....	4
Tranche d'âge .....	5
0-14 ans .....	5
15-29 ans .....	5
30-44 ans .....	5
45-59 ans .....	5
60-74 ans .....	5
75-89 ans .....	5
90 ans et + .....	5
Activité professionnelle .....	5
Agriculteurs .....	5
Artisans, Commerçants .....	5
Cadres et sup. ....	5
Professions intermédiaires .....	5
Employé .....	5
Ouvrier .....	5
Retraité .....	5
Autres .....	5
Niveau de diplôme .....	6
Sans diplôme ou CEP .....	6
Brevet, BEPC, DNB .....	6
CAP-BEP ou équivalent .....	6
BAC ou équivalent .....	6
BAC+2 .....	6
BAC+3 ou +4 .....	6
BAC+5 ou plus .....	6
Composition des ménages .....	6
Couple sans enfant .....	6
Couple avec enfant(s) .....	6
Famille monoparentale .....	6
Colocation / Autre .....	6
Personnes seules .....	6
Profils électoraux .....	7
Premier tour .....	7
Sécurité .....	9
Evolution du nombre d'infractions .....	9
Pour comparer .....	10
Services à la population .....	11
Commerce .....	11
Éducation .....	11
Villes autour de Rouves .....	13

# Situation géographique



## i Informations clés

- **Région** : Grand Est
- **Département** : Meurthe-et-Moselle
- **Code postal** : 54610
- **Superficie** : 3 km<sup>2</sup>



# Statistiques sur la population



Nombre d'habitants

**100**



Age moyen

**34 ans**



Pop active

**55%**



Taux chômage

**6.3%**



Pop densité

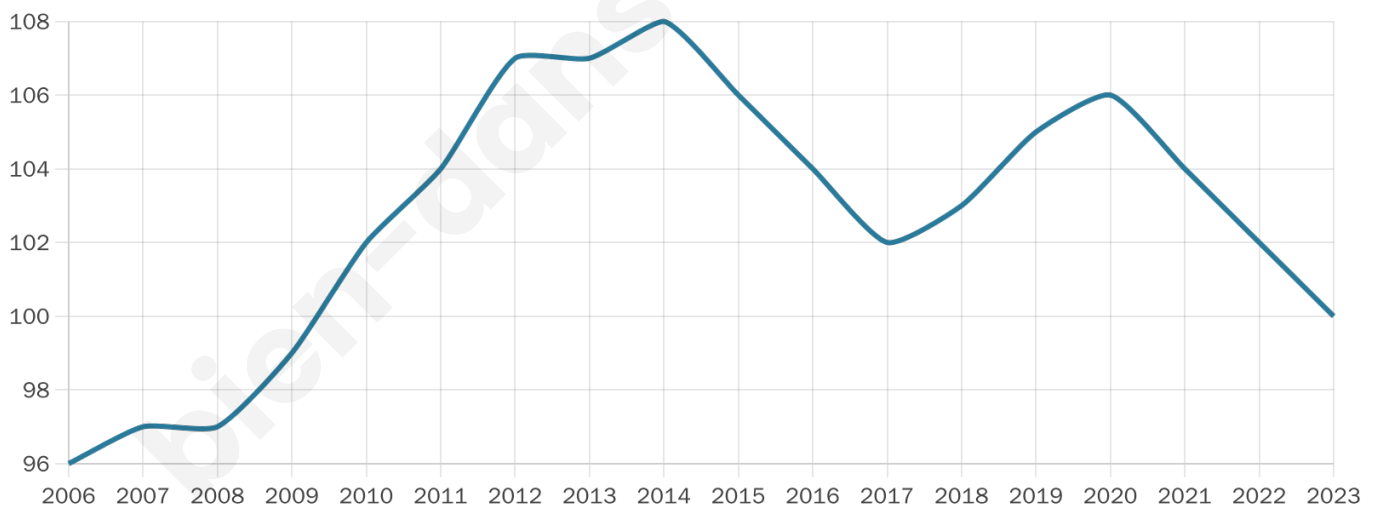
**33 h/km<sup>2</sup>**



Revenu moyen

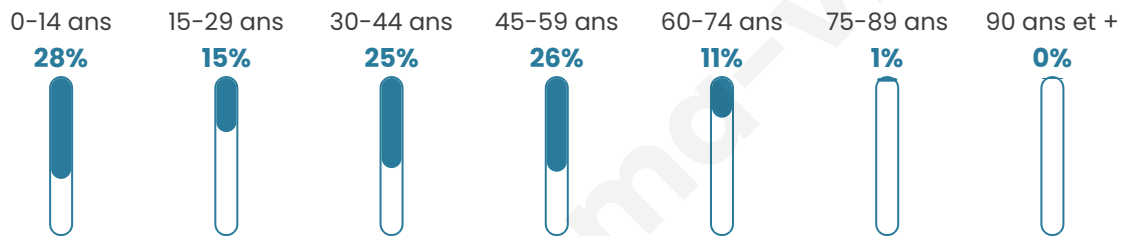
**NC**

## Evolution du nombre d'habitants

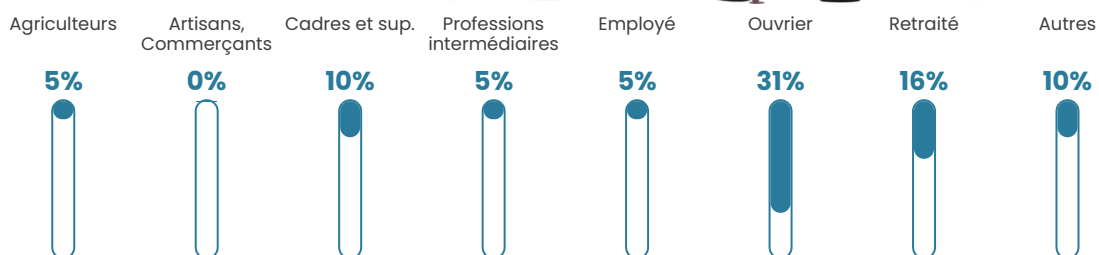


Sources : Institut national de la statistique et des études économiques (insee) selon Les dernières parutions officielles de 2024 portant sur les années 2020, 2021 et 2022.

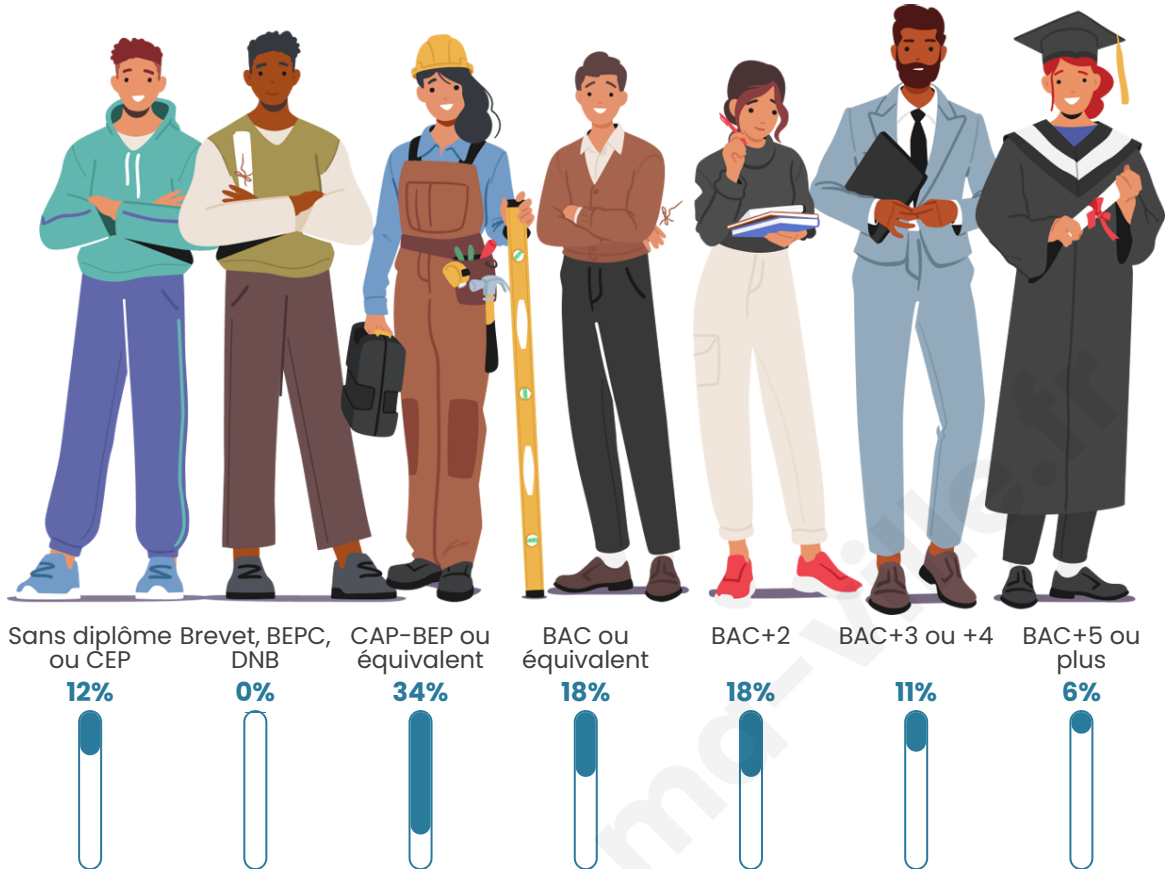
## Tranche d'âge



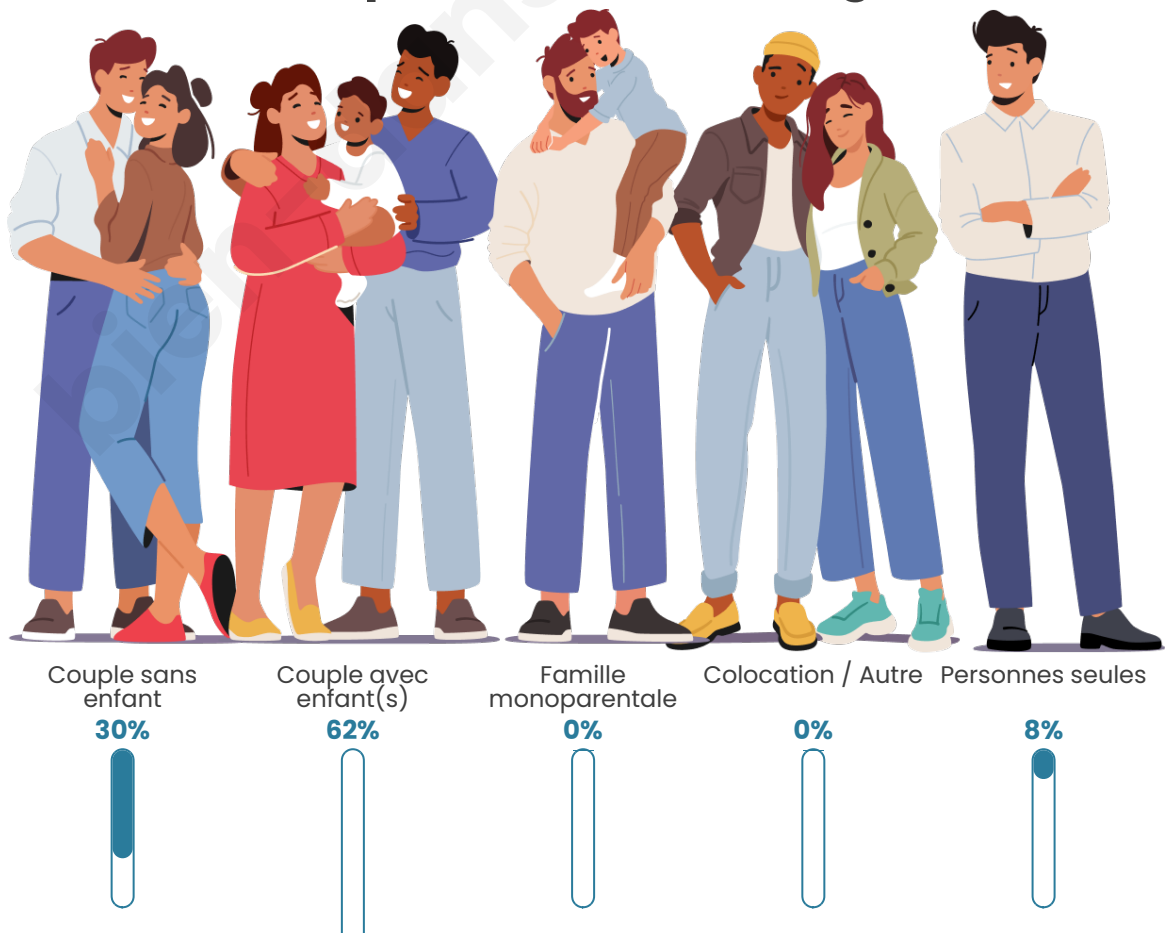
## Activité professionnelle



## Niveau de diplôme



## Composition des ménages





## Profils électoraux

### Premier tour

	Marine LE PEN	37.50 %
	Emmanuel MACRON	25.00 %
	Jean-Luc MÉLENCHON	14.29 %
	Éric ZEMMOUR	5.36 %
	Valérie PÉCRESSÉ	5.36 %
	Jean LASSALLE	3.57 %
	Yannick JADOT	3.57 %
	Nathalie ARTHAUD	1.79 %
	Anne HIDALGO	1.79 %
	Nicolas DUPONT- AIGNAN	1.79 %
	Fabien ROUSSEL	0.00 %
	Philippe POUTOU	0.00 %

**64 inscrits**

Participation : 89.06%

Votes blancs : 1.75%

Votes nuls : 0.00%

**Second tour**Emmanuel  
MACRON

42,86 %



Marine LE PEN

57,14 %

**64 inscrits**

Participation : 90.62%

Votes blancs : 3.45%

Votes nuls : 0%

bien-dans-ma-ville.fr

# Sécurité



Agressions physiques / sexuelles

0



Cambriolages

0



Vols / dégradations

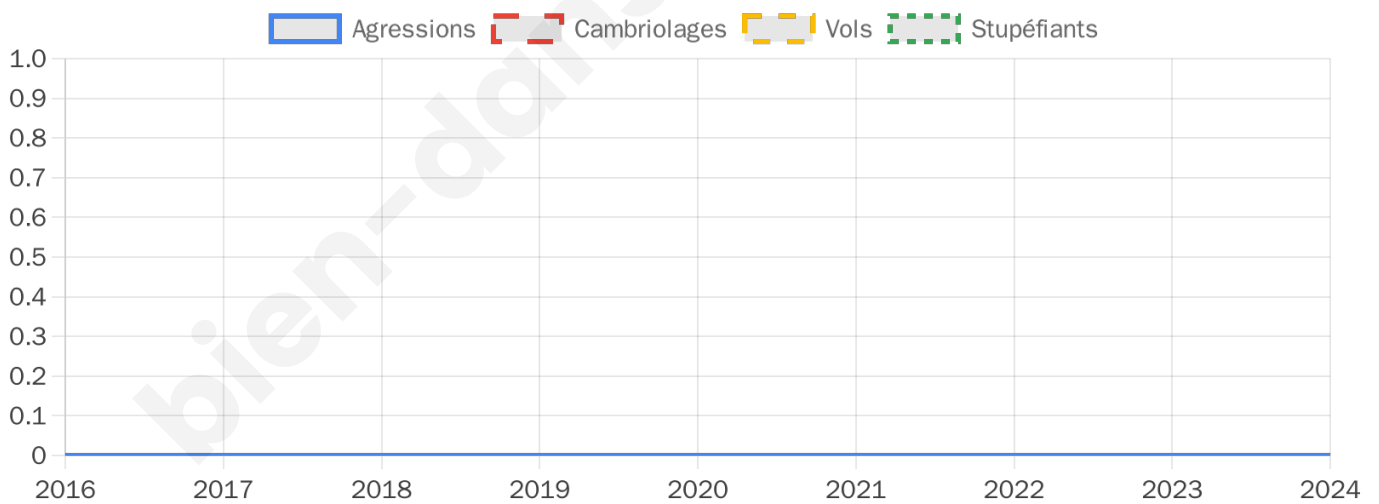
0



Stupéfiants

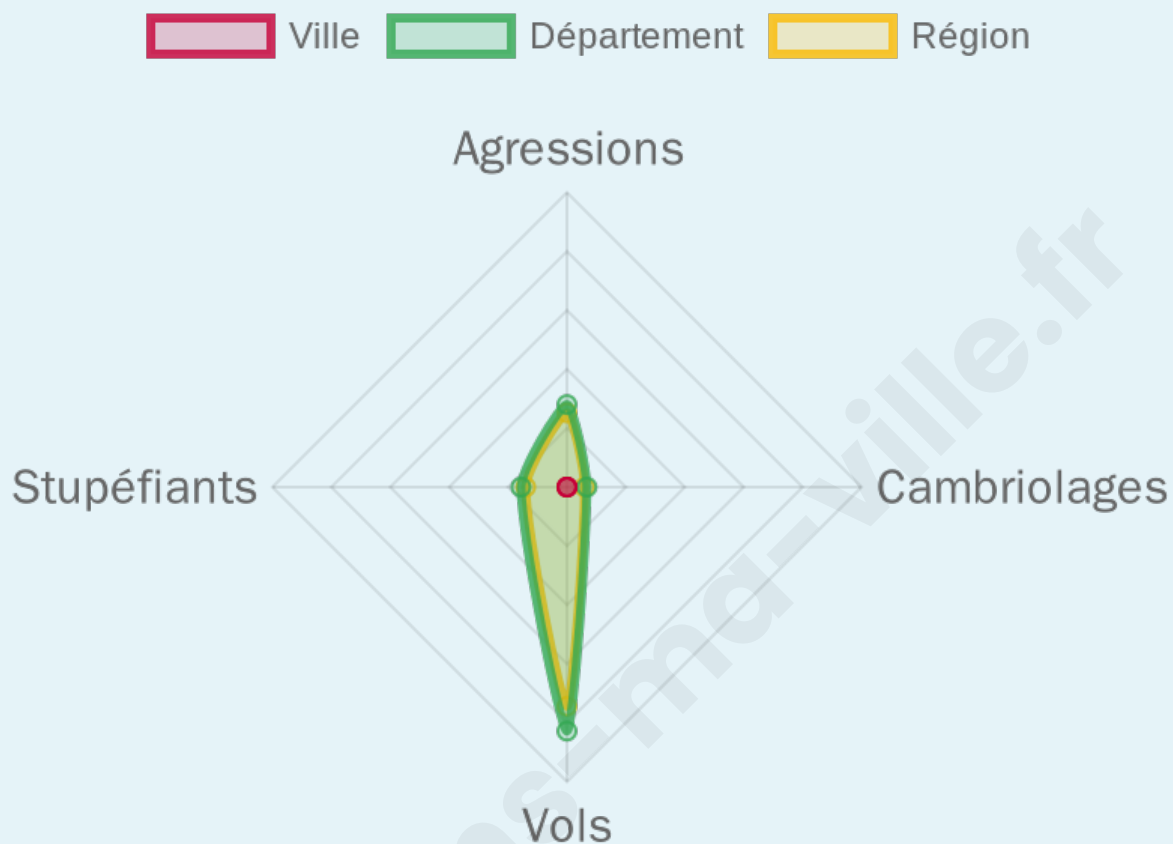
0

## Evolution du nombre d'infractions



## Pour comparer

(en proportion du nombre d'habitants)



Sources : Bases statistiques communale, départementale et régionale de la délinquance enregistrée par la police et la gendarmerie nationales selon les dernières parutions officielles de 2025 portant sur l'année 2024 ([data.gouv](https://data.gouv.fr)).

Agressions physiques / sexuelles : Violences sexuelles, coups et blessures volontaires intrafamiliaux, coups et blessures volontaires, autres coups, blessures volontaires et vols violents sans arme.

Cambriolages : Cambriolages de logements.

Vols : Vols avec armes, vols d'accessoires sur véhicules, vols dans les véhicules, vols de véhicules, vols sans violence contre des personnes, destructions, dégradations volontaires et escroqueries.

Stupéfiants : Trafic de stupéfiants dont (AFD) et usage de stupéfiants.

# Services à la population



## Commerce

Hypermarché	X <a href="#">Pont-à-Mousson</a> 10km
Supermarché	X <a href="#">Pont-à-Mousson</a> 10km
Superette	X <a href="#">Nomeny</a> 2km
Boulangerie	X <a href="#">Nomeny</a> 2km
Boucherie	X <a href="#">Nomeny</a> 2km
Restaurant	X <a href="#">Éply</a> 3km
Garage	X <a href="#">Nomeny</a> 3km
Station-service	X <a href="#">Nomeny</a> 2km
Banque	X <a href="#">Nomeny</a> 2km
La poste	X <a href="#">Port-sur-Seille</a> 3km
Coiffeur	X <a href="#">Nomeny</a> 2km
Tabac	X <a href="#">Pont-à-Mousson</a> 10km
Bars / discothèque	X <a href="#">Clémery</a> 2km
Bibliothèque	X <a href="#">Pont-à-Mousson</a> 11km
Cinéma	X <a href="#">Pont-à-Mousson</a> 11km
Vétérinaire	X <a href="#">Nomeny</a> 2km



## Santé

Pharmacie	X <a href="#">Nomeny</a> 2km
Hôpital	X <a href="#">Pont-à-Mousson</a> 11km
Laboratoire d'analyses médicales	X <a href="#">Pont-à-Mousson</a> 11km
Etablissement pour handicapé	X <a href="#">Pont-à-Mousson</a> 10km
EHPA	X <a href="#">Louvigny</a> 7km
Médecin	X <a href="#">Nomeny</a> 2km
Dentiste	X <a href="#">Nomeny</a> 2km
Chirurgien	X <a href="#">Ars-Laquenexy</a> 21km
Dermatologue	X <a href="#">Pont-à-Mousson</a> 10km
Anesthésiste	X <a href="#">Malzéville</a> 21km
Gastro-entérologue	X <a href="#">Pont-à-Mousson</a> 11km
Gynécologue	X <a href="#">Pont-à-Mousson</a> 10km
Cancérologue	X <a href="#">Essey-lès-Nancy</a> 22km
Neurologue	X <a href="#">Pont-à-Mousson</a> 11km
Ophthalmologue	X <a href="#">Pont-à-Mousson</a> 11km
ORL	X <a href="#">Pont-à-Mousson</a> 11km
Cardiologue	X <a href="#">Pont-à-Mousson</a> 11km
Pédiatre	X <a href="#">Pont-à-Mousson</a> 11km
Pneumologue	X <a href="#">Pont-à-Mousson</a> 11km
Psychologue	X <a href="#">Novéant-sur-Moselle</a> 18km
Radiologue	X <a href="#">Pont-à-Mousson</a> 10km
Rhumatologue	X <a href="#">Pont-à-Mousson</a> 11km
Sage-femme	X <a href="#">Cheminot</a> 7km



## Éducation

Crèche	X <a href="#">Nomeny</a> 2km
Ecole maternelle Public	X <a href="#">Nomeny</a> 2km
Ecole maternelle Privé	X <a href="#">Dieulouard</a> 12km
Ecole primaire Public	X <a href="#">Clémery</a> 2km
Ecole primaire Privé	X <a href="#">Pont-à-Mousson</a> 11km
Collège Public	X <a href="#">Nomeny</a> 2km
Collège Privé	X <a href="#">Pont-à-Mousson</a> 11km
Lycée Public	X <a href="#">Pont-à-Mousson</a> 10km
Lycée Privé	X <a href="#">Peltre</a> 19km

([data.gouv](#)). Liste, localisation et tarifs des professionnels de santé selon les dernières parutions officielles de 2025 portant sur l'année 2024 ([opendatasoft](#)) et FINISS Extraction du Fichier des établissements selon les dernières parutions officielles de 2025 portant sur l'année 2024 ([data.gouv](#)). Adresse et géolocalisation des établissements d'enseignement du premier et second degrés selon les dernières parutions officielles de 2025 portant sur l'année 2024 ([data.education.gouv](#))

bien-dans-ma-ville.fr

## Villes autour de Rouves

Ville	Habitants	Superficie	Pop densité	Pop active	Taux chômage	Revenu moyen	Prix immobilier
Clémery	491	9 km <sup>2</sup>	55 h/km <sup>2</sup>	50.7%	2.6%	26 470 €/an	1 639 €/m <sup>2</sup>
Éply	291	11 km <sup>2</sup>	26 h/km <sup>2</sup>	56.4%	4.1%	27 190 €/an	1 388 €/m <sup>2</sup>
Nomeny (1 avis)	1 142	17 km <sup>2</sup>	67 h/km <sup>2</sup>	47.1%	3.7%	24 970 €/an	1 391 €/m <sup>2</sup>
Port-sur-Seille	232	6 km <sup>2</sup>	39 h/km <sup>2</sup>	50%	3.9%	29 050 €/an	1 414 €/m <sup>2</sup>
Abaucourt	330	7 km <sup>2</sup>	47 h/km <sup>2</sup>	43.9%	2.1%	23 300 €/an	1 660 €/m <sup>2</sup>
Raucourt	235	5 km <sup>2</sup>	47 h/km <sup>2</sup>	49.4%	3.4%	25 960 €/an	1 216 €/m <sup>2</sup>
Saint-Jure (2 avis)	283	10 km <sup>2</sup>	28 h/km <sup>2</sup>	54.8%	3.5%	25 530 €/an	NC
Morville-sur-Seille	169	5 km <sup>2</sup>	34 h/km <sup>2</sup>	49.7%	3.6%	24 070 €/an	773 €/m <sup>2</sup>
Mailly-sur-Seille	245	6 km <sup>2</sup>	41 h/km <sup>2</sup>	50.6%	3.7%	23 920 €/an	1 813 €/m <sup>2</sup>
Jeandelaincourt	785	4 km <sup>2</sup>	196 h/km <sup>2</sup>	52.4%	3.8%	22 570 €/an	1 522 €/m <sup>2</sup>
Cheminot (1 avis)	833	11 km <sup>2</sup>	76 h/km <sup>2</sup>	48.6%	2%	25 360 €/an	NC
Phlin	40	3 km <sup>2</sup>	13 h/km <sup>2</sup>	65%	5%	NC	1 419 €/m <sup>2</sup>
Sainte-Geneviève	184	7 km <sup>2</sup>	26 h/km <sup>2</sup>	49.5%	2.2%	26 190 €/an	1 358 €/m <sup>2</sup>
Thézey-Saint-Martin	200	8 km <sup>2</sup>	25 h/km <sup>2</sup>	51%	6.5%	24 720 €/an	934 €/m <sup>2</sup>
Landremont	134	5 km <sup>2</sup>	27 h/km <sup>2</sup>	55.2%	6%	26 550 €/an	2 066 €/m <sup>2</sup>

bien-dans-ma-ville.fr



# **Vous aimez votre ville ? Notez-la !**

Et faites-nous part de vos remarques constructives



Avec

**BIEN** dans  
ma **VILLE** 