



Version web

Ville de Rosnay-l'Hôpital

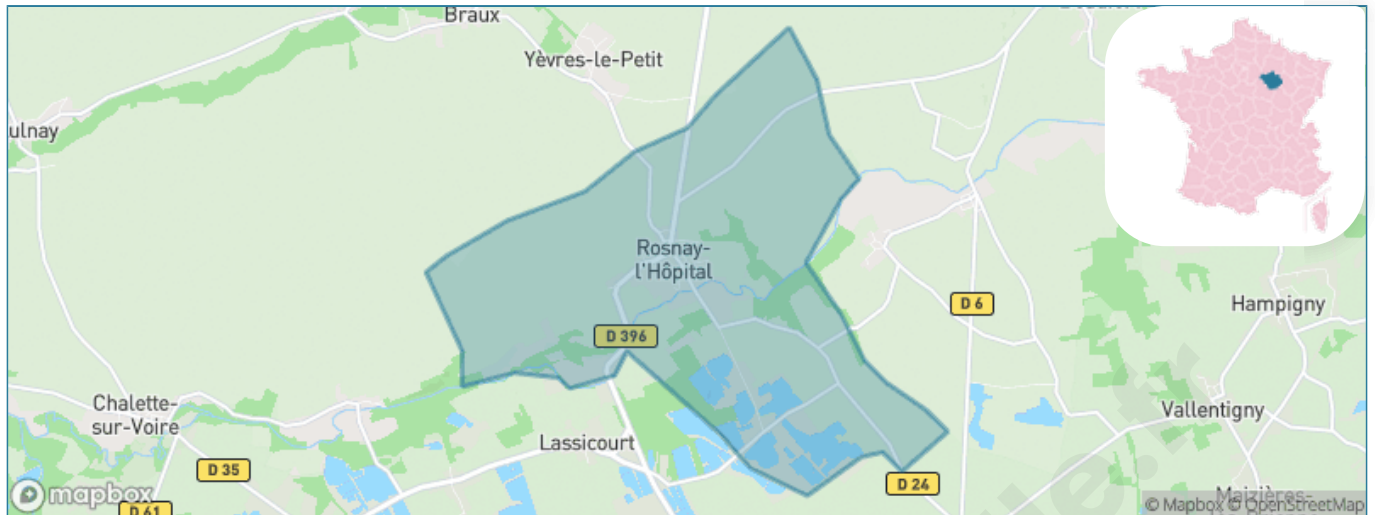
Présenté par

BIEN dans
ma **VILLE** 

Sommaire

Situation géographique	3
Statistiques sur la population	4
Evolution du nombre d'habitants	4
Tranche d'âge	5
0-14 ans	5
15-29 ans	5
30-44 ans	5
45-59 ans	5
60-74 ans	5
75-89 ans	5
90 ans et +	5
Activité professionnelle	5
Agriculteurs	5
Artisans, Commerçants	5
Cadres et sup.	5
Professions intermédiaires	5
Employé	5
Ouvrier	5
Retraité	5
Autres	5
Niveau de diplôme	6
Sans diplôme ou CEP	6
Brevet, BEPC, DNB	6
CAP-BEP ou équivalent	6
BAC ou équivalent	6
BAC+2	6
BAC+3 ou +4	6
BAC+5 ou plus	6
Composition des ménages	6
Couple sans enfant	6
Couple avec enfant(s)	6
Famille monoparentale	6
Colocation / Autre	6
Personnes seules	6
Profils électoraux	7
Premier tour	7
Sécurité	8
Evolution du nombre d'infractions	8
Pour comparer	9
Services à la population	10
Commerce	10
Éducation	10
Villes autour de Rosnay-l'Hôpital	12

Situation géographique



i Informations clés

- **Région** : Grand Est
- **Département** : Aube
- **Code postal** : 10500
- **Superficie** : 12 km²



Statistiques sur la population



Nombre d'habitants

156



Age moyen

47 ans



Pop active

51.9%



Taux chômage

11.9%



Pop densité

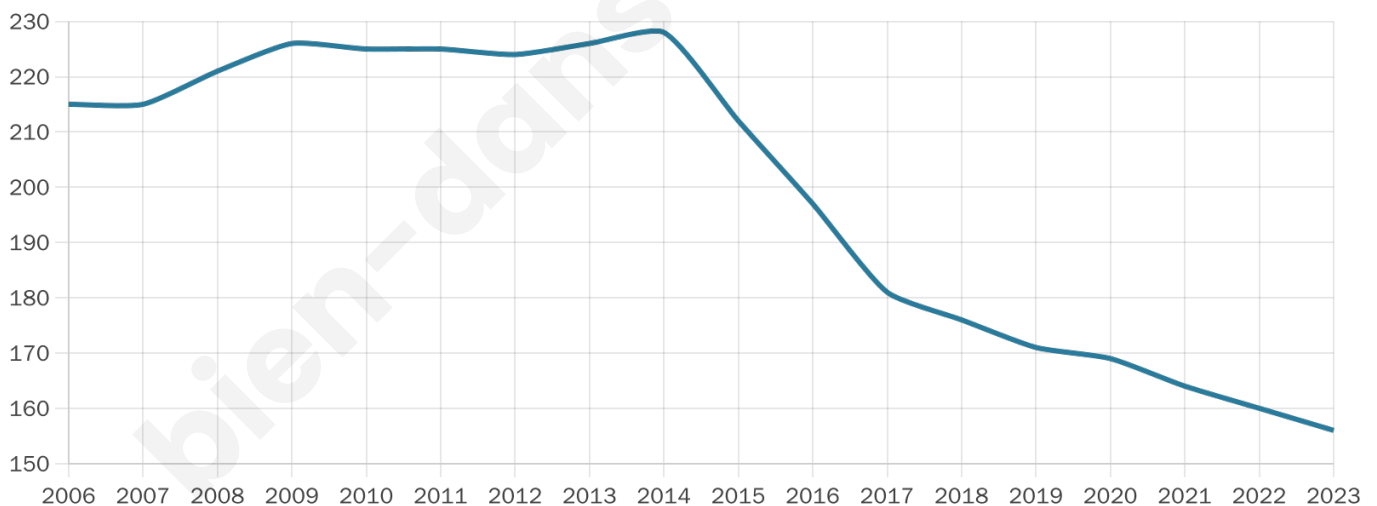
13 h/km²



Revenu moyen

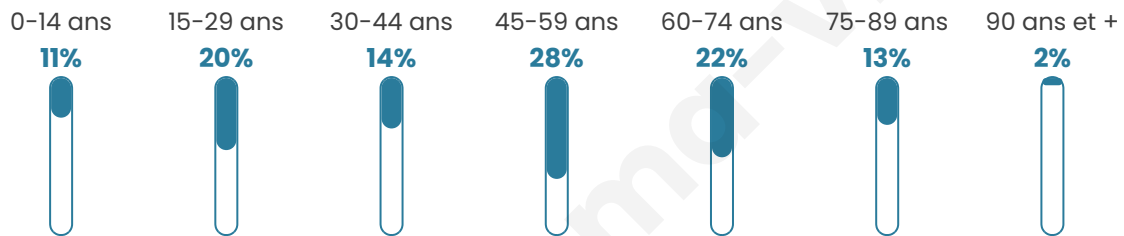
23 150 €/an

Evolution du nombre d'habitants

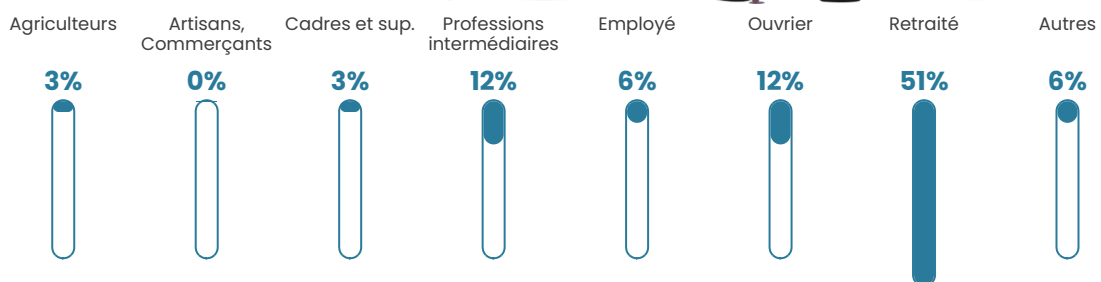


Sources : Institut national de la statistique et des études économiques (insee) selon Les dernières parutions officielles de 2024 portant sur les années 2020, 2021 et 2022.

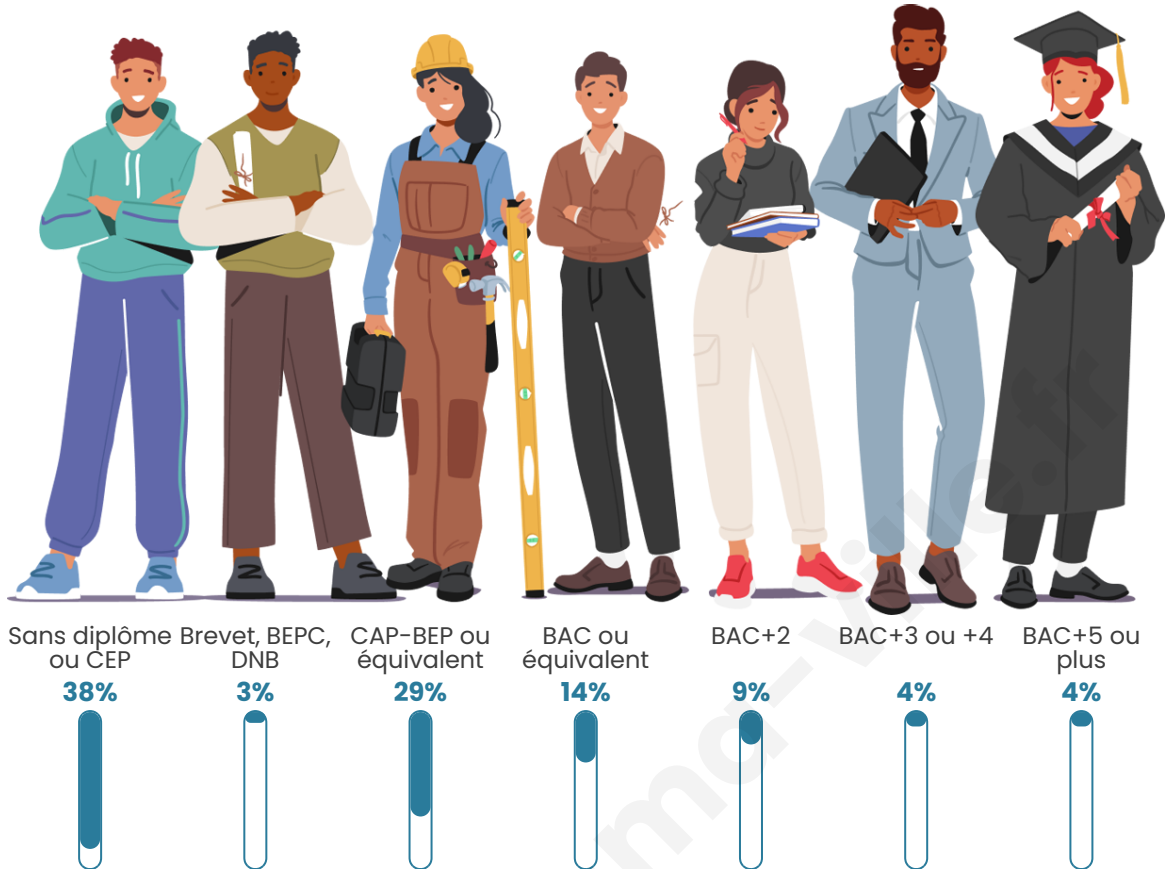
Tranche d'âge



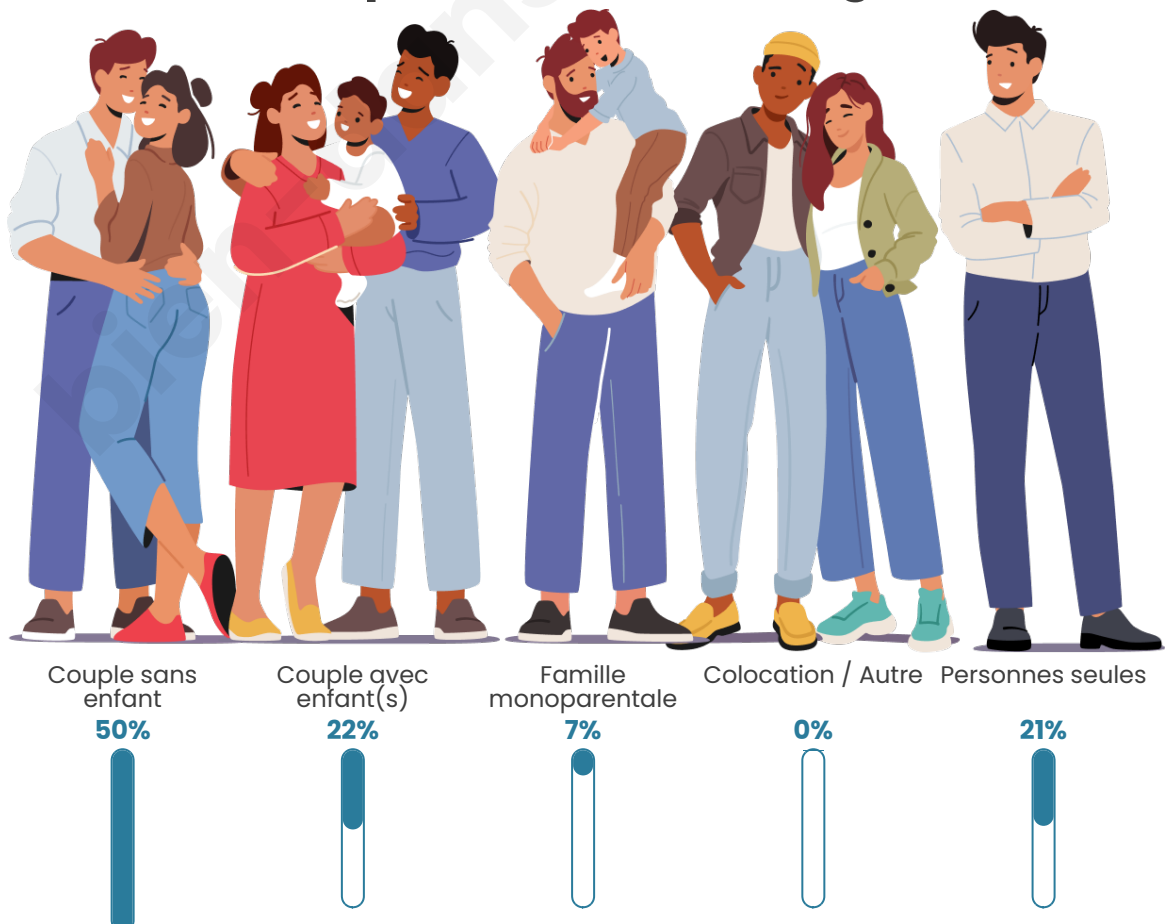
Activité professionnelle



Niveau de diplôme



Composition des ménages



Profils électoraux



Premier tour

	Marine LE PEN	43.36 %
	Emmanuel MACRON	35.40 %
	Jean-Luc MÉLENCHON	7.96 %
	Valérie PÉCRESSE	4.42 %
	Jean LASSALLE	2.65 %
	Fabien ROUSSEL	1.77 %
	Éric ZEMMOUR	1.77 %
	Anne HIDALGO	0.88 %
	Yannick JADOT	0.88 %
	Philippe POUTOU	0.88 %
	Nathalie ARTHAUD	0.00 %
	Nicolas DUPONT-AIGNAN	0.00 %

154 inscrits

Participation : 74.68%
Votes blancs : 0.87%
Votes nuls : 0.87%

Second tour

	Emmanuel MACRON	51,46 %
	Marine LE PEN	48,54 %

153 inscrits

Participation : 75.82%
Votes blancs : 8.62%
Votes nuls : 2.59%

Sécurité



Agressions physiques / sexuelles

0



Cambriolages

0



Vols / dégradations

0



Stupéfiants

0

Evolution du nombre d'infractions



Pour comparer

(en proportion du nombre d'habitants)



Sources : Bases statistiques communale, départementale et régionale de la délinquance enregistrée par la police et la gendarmerie nationales selon les dernières parutions officielles de 2025 portant sur l'année 2024 ([data.gouv](https://data.gouv.fr)).

Agressions physiques / sexuelles : Violences sexuelles, coups et blessures volontaires intrafamiliaux, coups et blessures volontaires, autres coups, blessures volontaires et vols violents sans arme.

Cambriolages : Cambriolages de logements.

Vols : Vols avec armes, vols d'accessoires sur véhicules, vols dans les véhicules, vols de véhicules, vols sans violence contre des personnes, destructions, dégradations volontaires et escroqueries.

Stupéfiants : Trafic de stupéfiants dont (AFD) et usage de stupéfiants.

Services à la population



Commerce

Hypermarché	X <u>Brienne-le-Château</u> 8km
Supermarché	X <u>Brienne-le-Château</u> 8km
Superette	X <u>Chavanges</u> 7km
Boulangerie	X <u>Chavanges</u> 7km
Boucherie	X <u>Chalette-sur-Voire</u> 7km
Restaurant	X <u>Précy-Saint-Martin</u> 4km
Garage	X <u>Pars-lès-Chavanges</u> 6km
Station-service	X <u>Lesmont</u> 7km
Banque	X <u>Chavanges</u> 7km
La poste	X <u>Vallentigny</u> 8km
Coiffeur	X <u>Saint-Léger-sous-Brienne</u> 5km
Tabac	X <u>La Porte du Der</u> 20km
Bars / discothèque	1
Bibliothèque	X <u>Vendeuvre-sur-Barse</u> 26km
Cinéma	X <u>Bar-sur-Aube</u> 30km
Vétérinaire	X <u>Précy-Saint-Martin</u> 7km



Santé

Pharmacie	X <u>Chavanges</u> 7km
Hôpital	X <u>Vitry-le-François</u> 29km
Laboratoire d'analyses médicales	X <u>Brienne-le-Château</u> 8km
Etablissement pour handicapé	X <u>Brienne-le-Château</u> 8km
EHPA	X <u>Brienne-le-Château</u> 8km
Médecin	X <u>Chavanges</u> 7km
Dentiste	X <u>Brienne-le-Château</u> 9km
Chirurgien	X <u>Saint-Julien-les-Villas</u> 36km
Dermatologue	X <u>Troyes</u> 37km
Anesthésiste	X <u>Troyes</u> 36km
Gastro-entérologue	X <u>Bar-sur-Aube</u> 31km
Gynécologue	X <u>Vitry-le-François</u> 29km
Cancérologue	X <u>Bezannes</u> 91km
Neurologue	X <u>Troyes</u> 38km
Ophthalmologue	X <u>Soulaines-Dhuys</u> 20km
ORL	X <u>Vitry-le-François</u> 28km
Cardiologue	X <u>Frignicourt</u> 27km
Pédiatre	X <u>Saint-Julien-les-Villas</u> 36km
Pneumologue	X <u>Épernay</u> 76km
Psychologue	X <u>Troyes</u> 37km
Radiologue	X <u>Vitry-le-François</u> 29km
Rhumatologue	X <u>Vitry-le-François</u> 29km
Sage-femme	X <u>Dienville</u> 13km



Éducation

Crèche	X <u>Chavanges</u> 7km
Ecole maternelle Public	X <u>Rives Deroises</u> 15km
Ecole maternelle Privé	X <u>Domrémy-la-Pucelle</u> 87km
Ecole primaire Public	X <u>Donnement</u> 7km
Ecole primaire Privé	X <u>Vitry-le-François</u> 30km
Collège Public	X <u>Brienne-le-Château</u> 9km
Collège Privé	X <u>Vitry-le-François</u> 30km
Lycée Public	X <u>Vitry-le-François</u> 30km
Lycée Privé	X <u>Arcis-sur-Aube</u> 28km

([data.gouv](#)). Liste, localisation et tarifs des professionnels de santé selon les dernières parutions officielles de 2025 portant sur l'année 2024 ([opendatasoft](#)) et FINISS Extraction du Fichier des établissements selon les dernières parutions officielles de 2025 portant sur l'année 2024 ([data.gouv](#)). Adresse et géolocalisation des établissements d'enseignement du premier et second degrés selon les dernières parutions officielles de 2025 portant sur l'année 2024 ([data.education.gouv](#))

bien-dans-ma-ville.fr

Villes autour de Rosnay-l'Hôpital

Ville	Habitants	Superficie	Pop densité	Pop active	Taux chômage	Revenu moyen	Prix immobilier
Yèvres-le-Petit	55	8 km ²	7 h/km ²	41.8%	1.8%	NC	951 €/m ²
Courcelles-sur-Voire	22	4 km ²	6 h/km ²	59.1%	4.5%	NC	NC
Blignicourt	40	4 km ²	10 h/km ²	57.5%	2.5%	NC	NC
Lassicourt	55	7 km ²	8 h/km ²	47.3%	3.6%	NC	NC
Braux	114	15 km ²	8 h/km ²	43.9%	5.3%	20 780 €/an	NC
Rances	39	3 km ²	13 h/km ²	41%	5.1%	NC	NC
Pars-lès-Chavanges	45	8 km ²	6 h/km ²	42.2%	4.4%	NC	NC
Bétignicourt	31	3 km ²	10 h/km ²	48.4%	9.7%	NC	NC
Perthes-lès-Brienne	61	3 km ²	20 h/km ²	50.8%	0%	NC	NC
Saint-Christophe-Dodinicourt	31	4 km ²	8 h/km ²	45.2%	3.2%	NC	NC
Montmorency-Beaufort	134	9 km ²	15 h/km ²	53%	5.2%	22 210 €/an	NC
Chalette-sur-Voire	134	5 km ²	27 h/km ²	50%	3.7%	23 510 €/an	NC
Balignicourt	56	13 km ²	4 h/km ²	53.6%	5.4%	NC	NC
Villeret	66	3 km ²	22 h/km ²	40.9%	7.6%	NC	467 €/m ²
Vallentigny	188	15 km ²	13 h/km ²	52.7%	6.9%	22 320 €/an	NC

bien-dans-ma-ville.fr



Vous aimez votre ville ? Notez-la !

Et faites-nous part de vos remarques constructives



Avec

BIEN dans ma **VILLE** 